



CONSELL COMARCAL DEL
BARCELONÈS



PACTE PER L'OCUPACIÓ
I EL DESENVOLUPAMENT
DEL BARCELONÈS NORD



Generalitat de Catalunya
**Departament d'Empresa
i Ocupació**

EVOLUCIÓ MENSUAL DE L'ATUR REGISTRAT AL BARCELONÈS

Setembre de 2014

Observatori del Barcelonès Nord



Observatori d'Empresa i Ocupació



**Diputació
Barcelona**

Unió Europea
Fons social europeu
L'FSE inverteix en el teu futur



PRINCIPALS COMENTARIS – SETEMBRE DE 2014

Al Barcelonès Nord hi ha 36.230 persones inscrites a l'atur, el 22,8% del total d'aturats de la comarca del Barcelonès. El 17,4% (6.300 persones) són estrangeres. La taxa d'atur registrat estimada del Barcelonès Nord és del 18,5% (Badalona: 17,90%, Sant Adrià: 18,95% i Santa Coloma: 18,84%).

El 51,1% dels aturats del Barcelonès Nord són homes. Per grups d'edat, el grup majoritari el conformen 17.095 persones de 45 o més anys, que representen el 47,2%. Tot seguit hi ha les persones d'entre 25 i 45 anys (45%) i finalment les menors de 25, que són el 7,8% restant.

Per durada de l'atur, 17.126 aturats del Barcelonès Nord (el 47,3%) fa més de 12 mesos que no tenen feina. El grup que segueix és el de les persones que fa menys de 6 mesos que no en tenen (el 37,2%), i el grup de les que fa entre 6 i 12 mesos que estan registrades a l'atur representa el 15,6% restant.

Per sectors d'activitat econòmica, la majoria dels aturats, el 63,4%, procedeix dels serveis. Els procedents de la construcció representen el 15%, els de la indústria el 13,2% i els que no han tingut cap ocupació anterior el 7,9%. Els procedents de l'agricultura tenen poc pes (0,5%).

El 55,9% dels aturats del Barcelonès Nord van rebre algun tipus de prestació per desocupació el mes d'agost, la dada més recent que disposem.

EVOLUCIÓ INTERANUAL DE L'ATUR REGISTRAT

- A tots els àmbits territorials hi ha menys aturats que l'any passat. Al Barcelonès Nord la davallada és del -7,3%, igual que a Catalunya (-7,3%), però superior que a la comarca (-7,1%) i Espanya (-5,9%). El major descens es produeix a l'Àmbit Metropolità (-7,9%).
- La caiguda de l'atur al Barcelonès Nord es deu molt a la davallada a Badalona (-8,6%), donat que a Sant Adrià i a Santa Coloma la reducció no és tant forta (-2,4% i -6,4% respectivament).
- A Barcelona ciutat decreix un -7% i a l'Hospitalet un -7,2%.
- L'atur dels estrangers també registra descensos generalitzats a tots els àmbits. El descens més important és a la comarca (-16,5%), on destaquen l'Hospitalet (-21,3%) i Barcelona (16,3%).
- Al Barcelonès Nord l'atur dels estrangers disminueix en un 13,1%, més que a Catalunya (-9,7%) i Espanya (-6,9%). El retrocés es produeix a tots els municipis: Badalona (-15,1%), Santa Coloma (-12%) i Sant Adrià (-0,8).
- A tots els col·lectius analitzats al Barcelonès Nord excepte a un baixa l'atur respecte l'any passat: homes (-9,9%) i dones (-4,3%); menors de 25 anys (-6,6%), d'entre 25 i 45 (-12,8%) i els majors de 45 anys (-1,4%); aturats de menys de 6 mesos de durada (-9%) i els que fa entre 6 i 12 mesos que són a l'atur (-17,9%) i amb més de 12 mesos (-1,6%); els procedents de la indústria (-12,7%), la construcció (-17,9%) i els serveis (-4,5%). Creixen els

aturats que no tenien ocupació anterior (+4,6%) i es mantenen iguals els procedents de l'agricultura.

- També baixa l'atur a onze dels tretze col·lectius d'estrangers analitzats, homes (-16,4%) i dones (-7,1%); els menors de 25 anys (-11,5%), d'entre 25 i 45 anys (-16%) i els de més de 45 (-7,3%); els de menys de 6 mesos de durada a l'atur (-14%), de 6 a 12 mesos (-17,7%) i els de més de dotze mesos (-9,1%); els procedents de la indústria (-14,3%), la construcció (-24,9%) i els serveis (-11,4%). Creixen els aturats sense ocupació anterior (+5%) i els procedents de l'agricultura (+16,5%).

EVOLUCIÓ MENSUAL DE L'ATUR REGISTRAT

- L'atur registrat creix en tots els municipis excepte a Barcelona ciutat (-1%) (veure gràfiques de la taxa de variació mensual al Barcelonès Nord, percentatge que creix o decreix l'atur respecte el mes anterior pàg. 12 a 16).
- A les agrupacions territorials el major creixement es dona al Barcelonès Nord (+1,2%), segueix Catalunya (+0,7%) i Espanya (+0,4). Els aturats del Barcelonès es redueixen el (-0,4%) i els de l'àmbit metropolità el (-0,2%).
- El creixement de Badalona és d'un 1,2%, Sant Adrià de Besòs (+2,7%) i Santa Coloma de Gramenet (+0,6%) i l'Hospitalet (+0,3%).
- L'atur dels estrangers també s'incrementa a Sant Adrià (+2,3%) i Badalona (+1,6%), però baixa a Barcelona (-1,1%), Santa Coloma (-0,5%) i l'Hospitalet (-0,2%).
- Totes les agrupacions territorials creixen, a excepció del Barcelonès, que baixa un 0,5%. El major creixement es dona a Catalunya (+2,3%), segueix Barcelonès nord (+0,7%), àmbit metropolità (+0,4%) i Espanya (+0,3%).
- Entre els col·lectius, l'atur creix entre els homes (+1,9%), dones (+0,4%), els que tenen menys de 25 anys (+14,4%), 45 i més anys (+0,3%); els que porten fins a 6 mesos a l'atur (+6%) els procedents de la indústria (+15,4%), la construcció (+19,2%), els serveis (+6,1%) i els sense ocupació anterior (+2,8%). Per contra, l'atur baixa entre els que porten entre 6 a 12 mesos a l'atur (-4,6%) i els de més de 12 mesos (-0,4%) i els procedents de l'agricultura (-2,1%) i es mantenen en termes relatius els que tenen entre 25 i 45 anys (només 2 persones més a l'atur).
- Entre els estrangers l'atur creix en set dels tretze col·lectius. Puja entre les dones (+2,1%); menors de 25 anys (+11,6%), d'entre 25 i 45 anys (+0,2%); aturats de menys de 6 mesos de durada (+4,1%); els procedents de la indústria (+2,5%), els serveis (+1,7%); i els sense ocupació anterior (+5,9%). Disminueix entre els homes (-0,2%); els de 45 i més anys (-0,4%) els que porten a l'atur de 6 a 12 mesos (-2,6%) i els de més de 12 mesos (-1,6%); els procedents de l'agricultura (-1,95) i la construcció (-4,4%)

SITUACIÓ DE L'ATUR REGISTRAT AL SETEMBRE DE 2014

	Període		Variació anual		Període		Variació mensual	
	Setembre 2013	Setembre 2014	Absoluta	Relativa	Agost 2014	Setembre 2014	Absoluta	Relativa
COMARCA	170.974	158.798	-12.176	-7,1%	159.370	158.798	-572	-0,4%
Barcelona	108.706	101.045	-7.661	-7,0%	102.096	101.045	-1.051	-1,0%
Hospitalet de Llobregat, l'	23.201	21.523	-1.678	-7,2%	21.461	21.523	62	0,3%
BARCELONÈS NORD	39.067	36.230	-2.837	-7,3%	35.813	36.230	417	1,2%
Badalona	22.568	20.637	-1.931	-8,6%	20.390	20.637	247	1,2%
Sant Adrià de Besòs	3.815	3.723	-92	-2,4%	3.626	3.723	97	2,7%
Santa Coloma de Gramenet	12.684	11.870	-814	-6,4%	11.797	11.870	73	0,6%
ESpanya	4.724.355	4.447.650	-276.705	-5,9%	4.427.930	4.447.650	19.720	0,4%
CATALUNYA	620.911	575.812	-45.099	-7,3%	571.616	575.812	4.196	0,7%
ÀMBIT METROPOLITÀ	423.627	390.091	-33.536	-7,9%	391.054	390.091	-963	-0,2%

DETALL DEL BARCELONÈS NORD

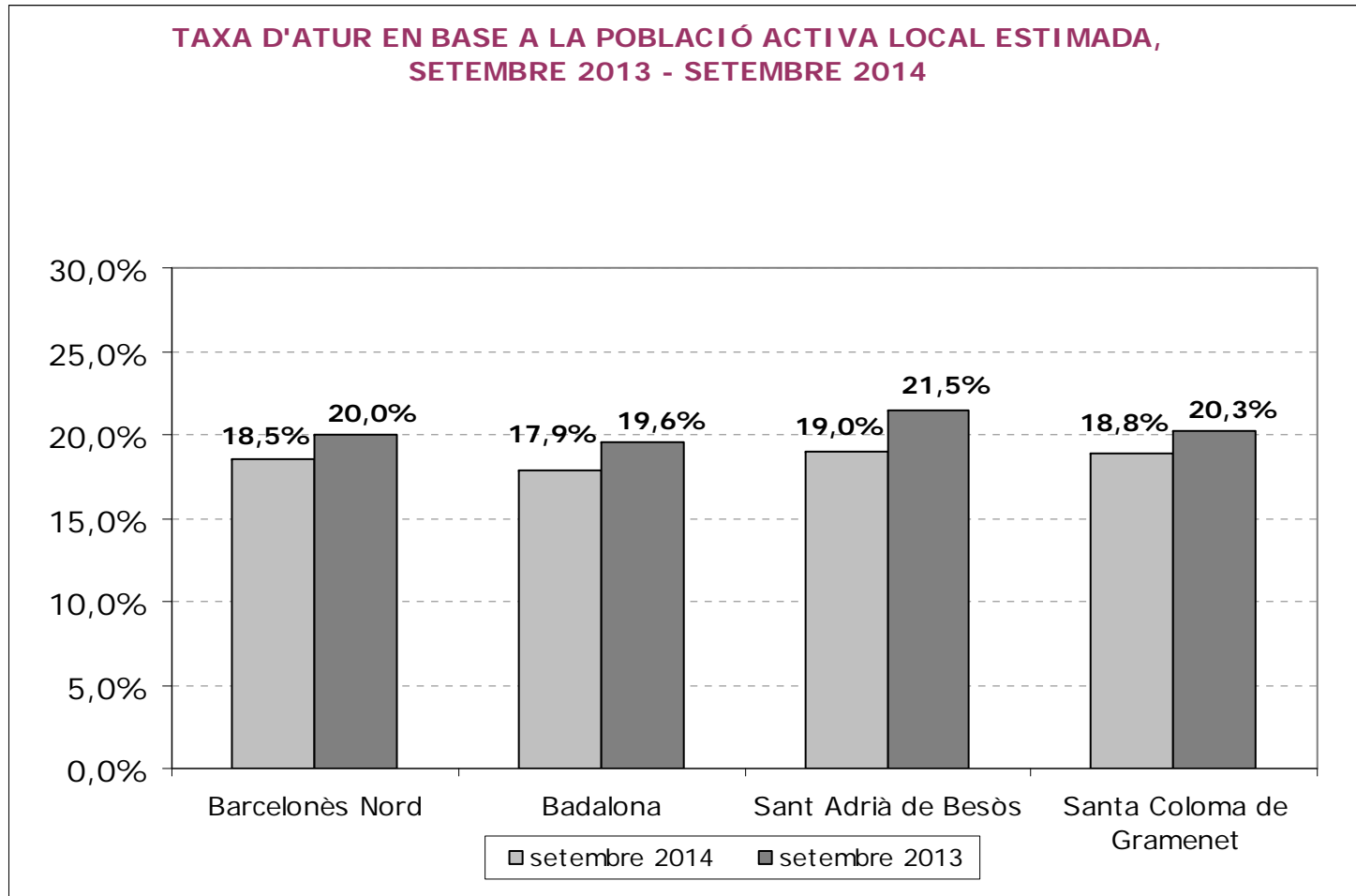
	Període		Variació anual		Període		Variació mensual	
	Setembre 2013	Setembre 2014	Absoluta	Relativa	Agost 2014	Setembre 2014	Absoluta	Relativa
Total	39.067	36.230	-2.837	-7,3%	35.813	36.230	417	1,2%
Homes	20.545	18.507	-2.038	-9,9%	18.163	18.507	344	1,9%
Dones	18.522	17.723	-799	-4,3%	17.650	17.723	73	0,4%
<25	3.034	2.833	-201	-6,6%	2.477	2.833	356	14,4%
>=25 a <45	18.700	16.302	-2.398	-12,8%	16.300	16.302	2	0,0%
>=45	17.333	17.095	-238	-1,4%	17.036	17.095	59	0,3%
Fins a 6 mesos	14.796	13.470	-1.326	-9,0%	12.712	13.470	758	6,0%
De 6 a 12 mesos	6.860	5.634	-1.226	-17,9%	5.904	5.634	-270	-4,6%
Més de 12 mesos	17.411	17.126	-285	-1,6%	17.197	17.126	-71	-0,4%
Agricultura	183	183	0	0,0%	187	183	-4	-2,1%
Indústria	5.473	4.776	-697	-12,7%	4.742	5.473	731	15,4%
Construcció	6.624	5.438	-1.186	-17,9%	5.557	6.624	1.067	19,2%
Serveis	24.036	22.955	-1.081	-4,5%	22.650	24.036	1.386	6,1%
Sense Ocupació Anterior	2.751	2.878	127	4,6%	2.677	2.751	74	2,8%
% Beneficiaris prestacions desocupació, agost	59,9%	55,9%	-4,02%	-6,7%	56,0%	55,9%	-0,12%	-0,2%

SITUACIÓ DE L'ATUR REGISTRAT DELS ESTRANGERS AL SETEMBRE DE 2014

	Període		Variació anual		Període		Variació mensual	
	Setembre 2013	Setembre 2014	Absoluta	Relativa	Agost 2014	Setembre 2014	Absoluta	Relativa
COMARCA	33.834	28.251	-5.583	-16,5%	28.402	28.251	-151	-0,5%
Barcelona	20.730	17.341	-3.389	-16,3%	17.526	17.341	-185	-1,1%
Hospitalet de Llobregat, l'	5.857	4.610	-1.247	-21,3%	4.620	4.610	-10	-0,2%
BARCELONÈS NORD	7.247	6.300	-947	-13,1%	6.256	6.300	44	0,7%
Badalona	3.793	3.220	-573	-15,1%	3.169	3.220	51	1,6%
Sant Adrià de Besòs	358	355	-3	-0,8%	347	355	8	2,3%
Santa Coloma de Gramenet	3.096	2.725	-371	-12,0%	2.740	2.725	-15	-0,5%
ESPANYA	547.616	509.817	-37.799	-6,9%	508.422	509.817	1.395	0,3%
CATALUNYA	119.016	107.452	-11.564	-9,7%	105.068	107.452	2.384	2,3%
ÀMBIT METROPOLITÀ	72.527	62.104	-10.423	-14,4%	61.883	62.104	221	0,4%

DETALL DEL BARCELONÈS NORD

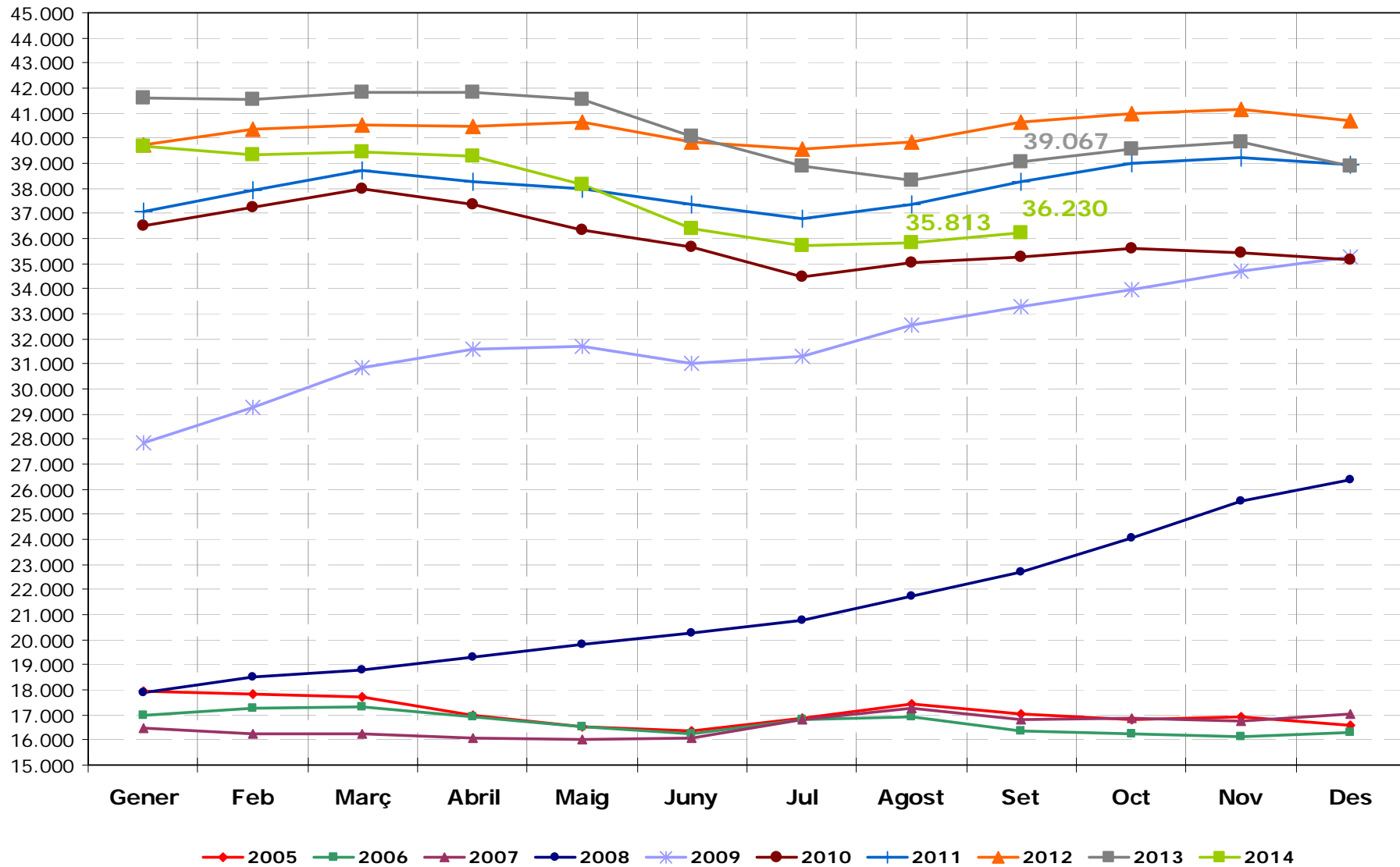
	Període		Variació anual		Període		Variació mensual	
	Setembre 2013	Setembre 2014	Absoluta	Relativa	Agost 2014	Setembre 2014	Absoluta	Relativa
Total	7.247	6.300	-947	-13,1%	6.256	6.300	44	0,7%
Homes	4.658	3.895	-763	-16,4%	3.901	3.895	-6	-0,2%
Dones	2.589	2.405	-184	-7,1%	2.355	2.405	50	2,1%
<25	488	432	-56	-11,5%	387	432	45	11,6%
>=25 a <45	4.581	3.848	-733	-16,0%	3.840	3.848	8	0,2%
>=45	2.178	2.020	-158	-7,3%	2.029	2.020	-9	-0,4%
Fins a 6 mesos	3.337	2.869	-468	-14,0%	2.757	2.869	112	4,1%
De 6 a 12 mesos	1.436	1.182	-254	-17,7%	1.213	1.182	-31	-2,6%
Més de 12 mesos	2.474	2.249	-225	-9,1%	2.286	2.249	-37	-1,6%
Agricultura	91	106	15	16,5%	108	106	-2	-1,9%
Indústria	488	418	-70	-14,3%	408	418	10	2,5%
Construcció	2.003	1.504	-499	-24,9%	1.574	1.504	-70	-4,4%
Serveis	3.811	3.375	-436	-11,4%	3.319	3.375	56	1,7%
Sense Ocupació Anterior	854	897	43	5,0%	847	897	50	5,9%



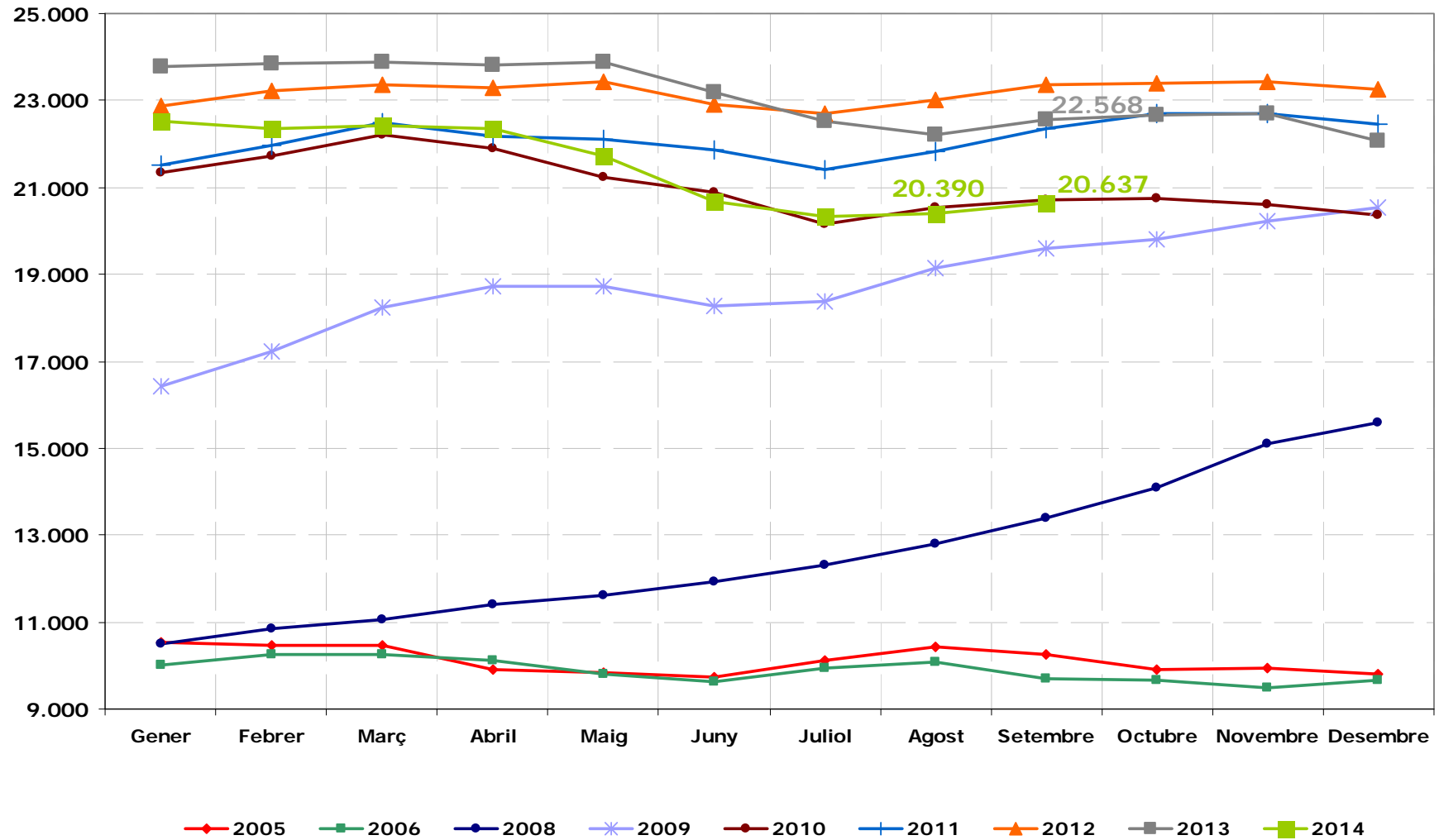
Nota: Taxa d'atur calculada en base a la població activa local estimada a partir de les taxes d'activitat provincials de l'EPA i el padró municipal de 2013, segons metodologia de la Xarxa d'Observatoris de Desenvolupament Local de la província de Barcelona. A la web de l'Observatori del Barcelonès Nord podeu consultar la nota metodològica completa: <http://www.barcelones.cat/pacte/documents/observatori.asp>

Aquest mes de juny hem actualitzat les dades de població activa estimada, en funció de les últimes dades del padró continu de població a data 01/01/2014 publicades per l'INE el 23/04/2014.

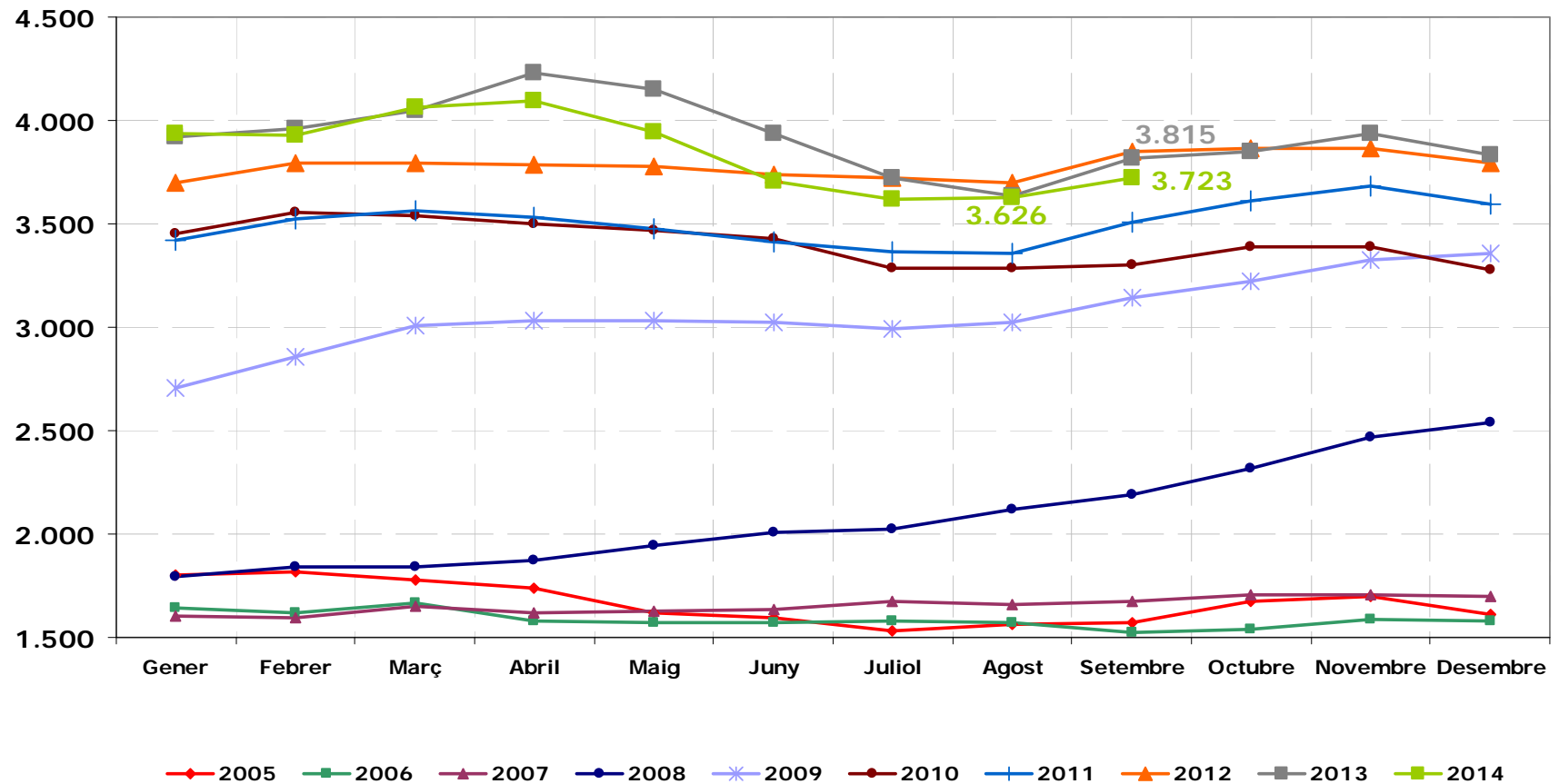
EVOLUCIÓ MENSUAL DE L'ATUR REGISTRAT AL BARCELONÈS NORD



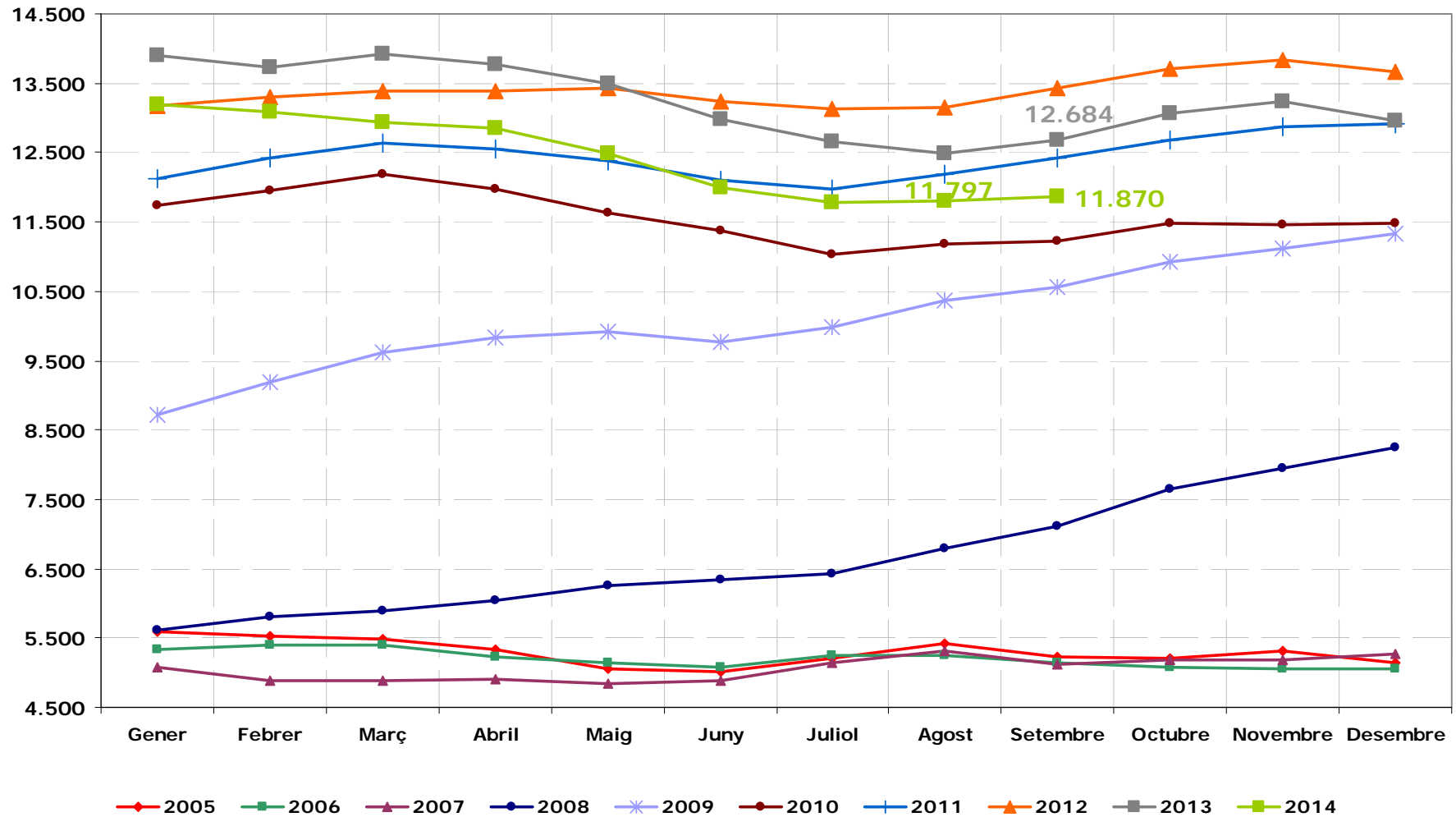
EVOLUCIÓ MENSUAL DE L'ATUR REGISTRAT A BADALONA



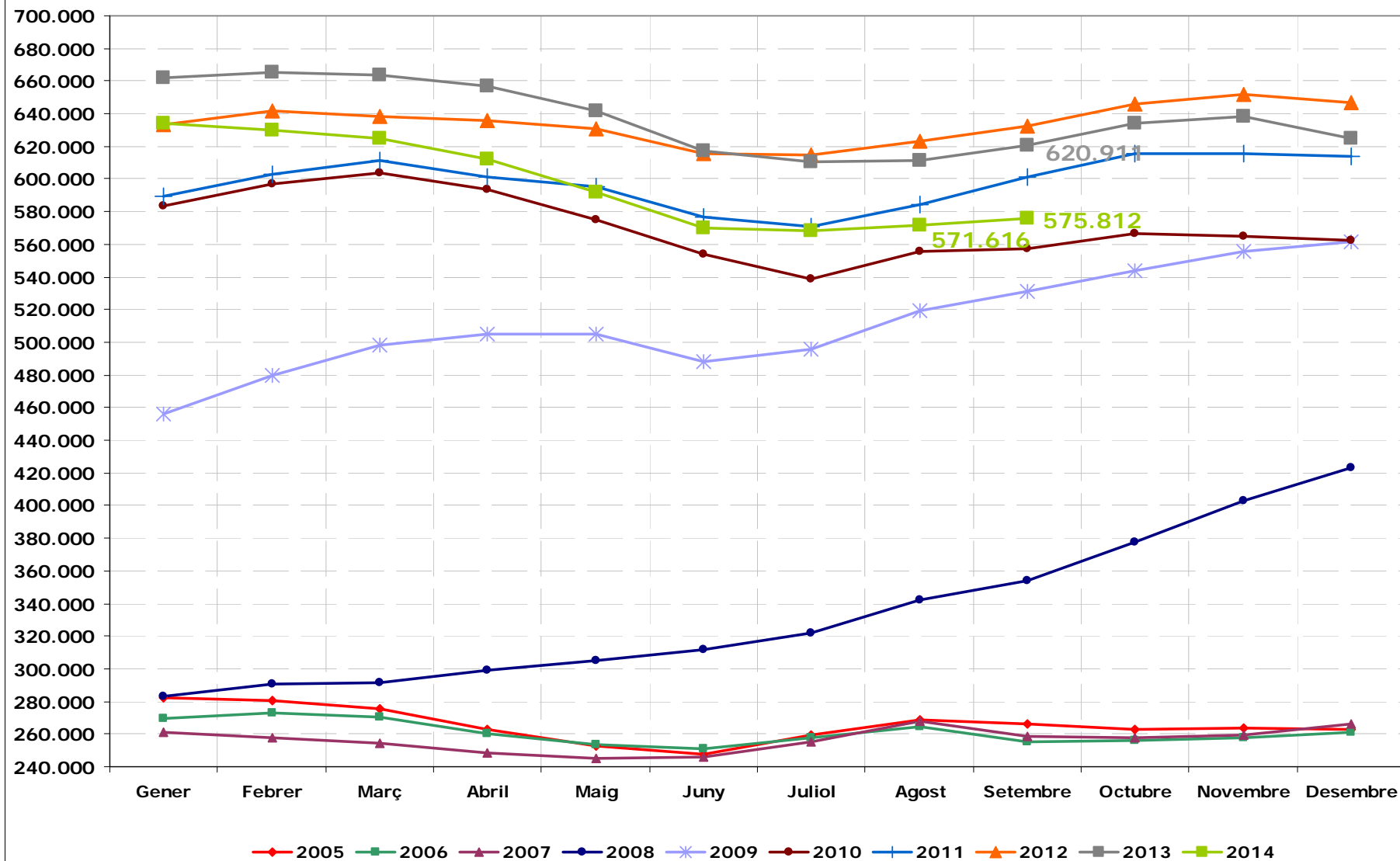
EVOLUCIÓ MENSUAL DE L'ATUR REGISTRAT A SANT ADRIÀ DE BESÒS



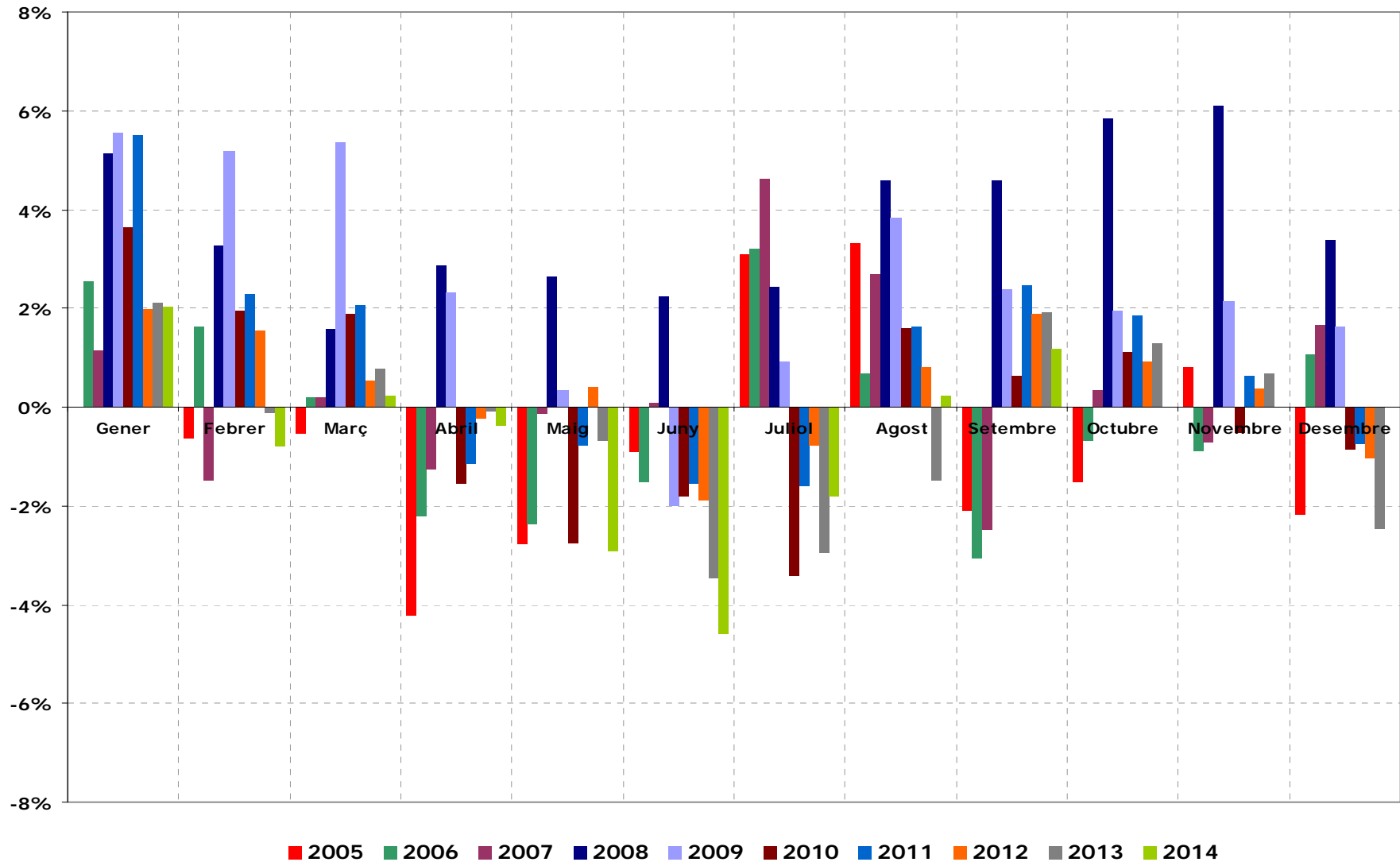
EVOLUCIÓ MENSUAL DE L'ATUR REGISTRAT A SANTA COLOMA DE GRAMENET



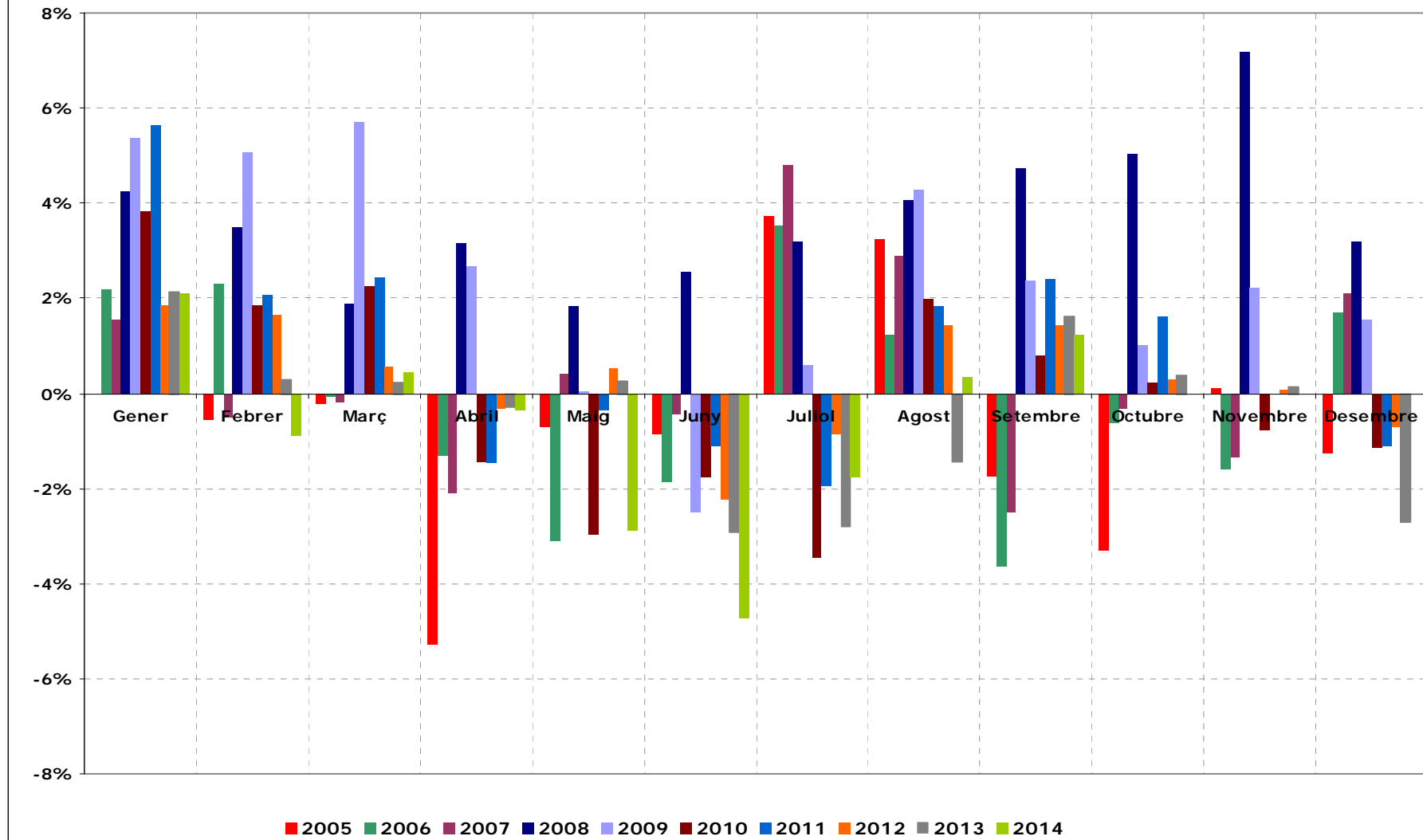
EVOLUCIÓ MENSUAL DE L'ATUR REGISTRAT A CATALUNYA



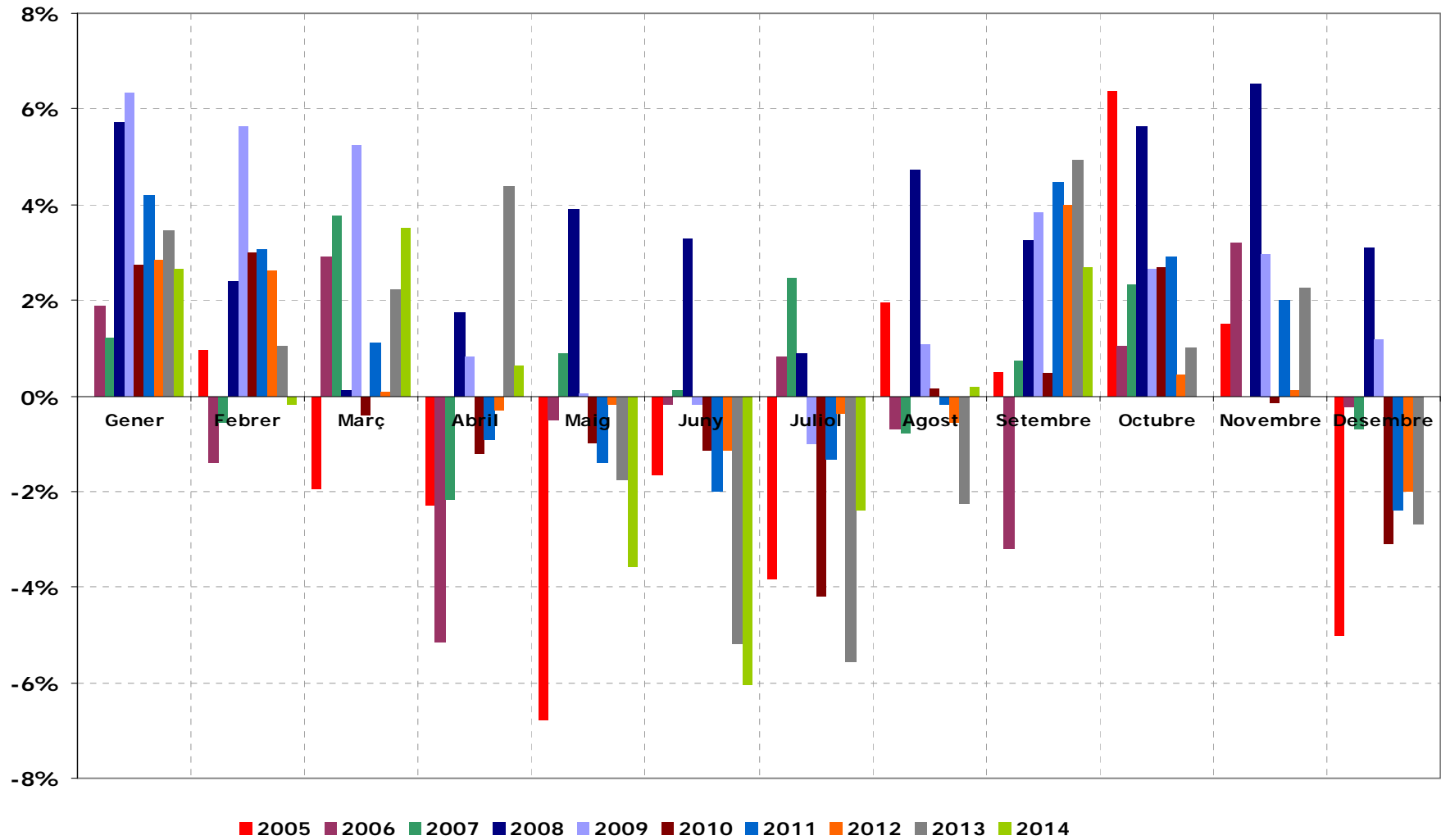
TAXA DE VARIACIÓ DE L'ATUR REGISTRAT AL BARCELONÈS NORD



TAXA DE VARIACIÓ DE L'ATUR REGISTRAT - BADALONA

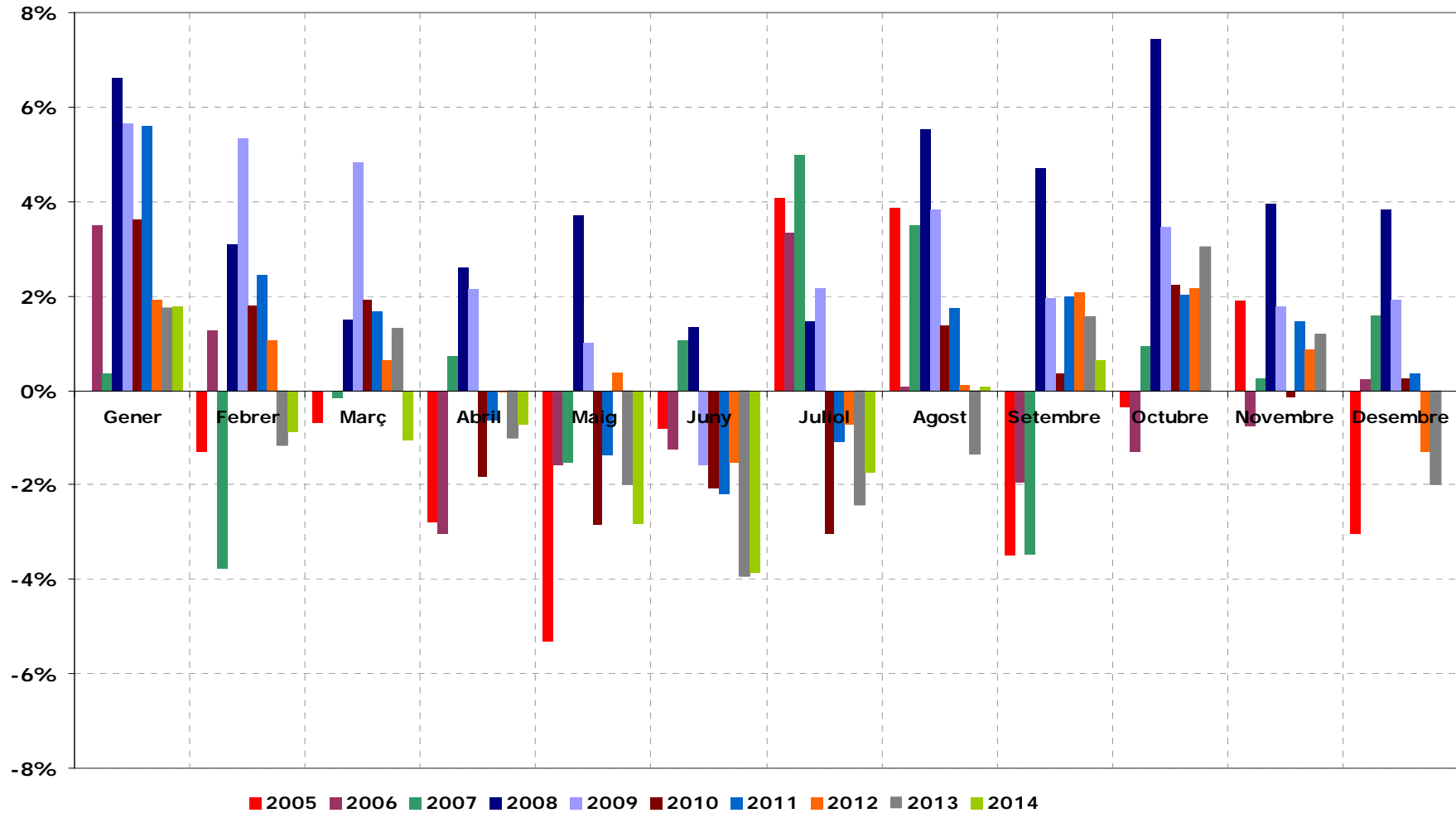


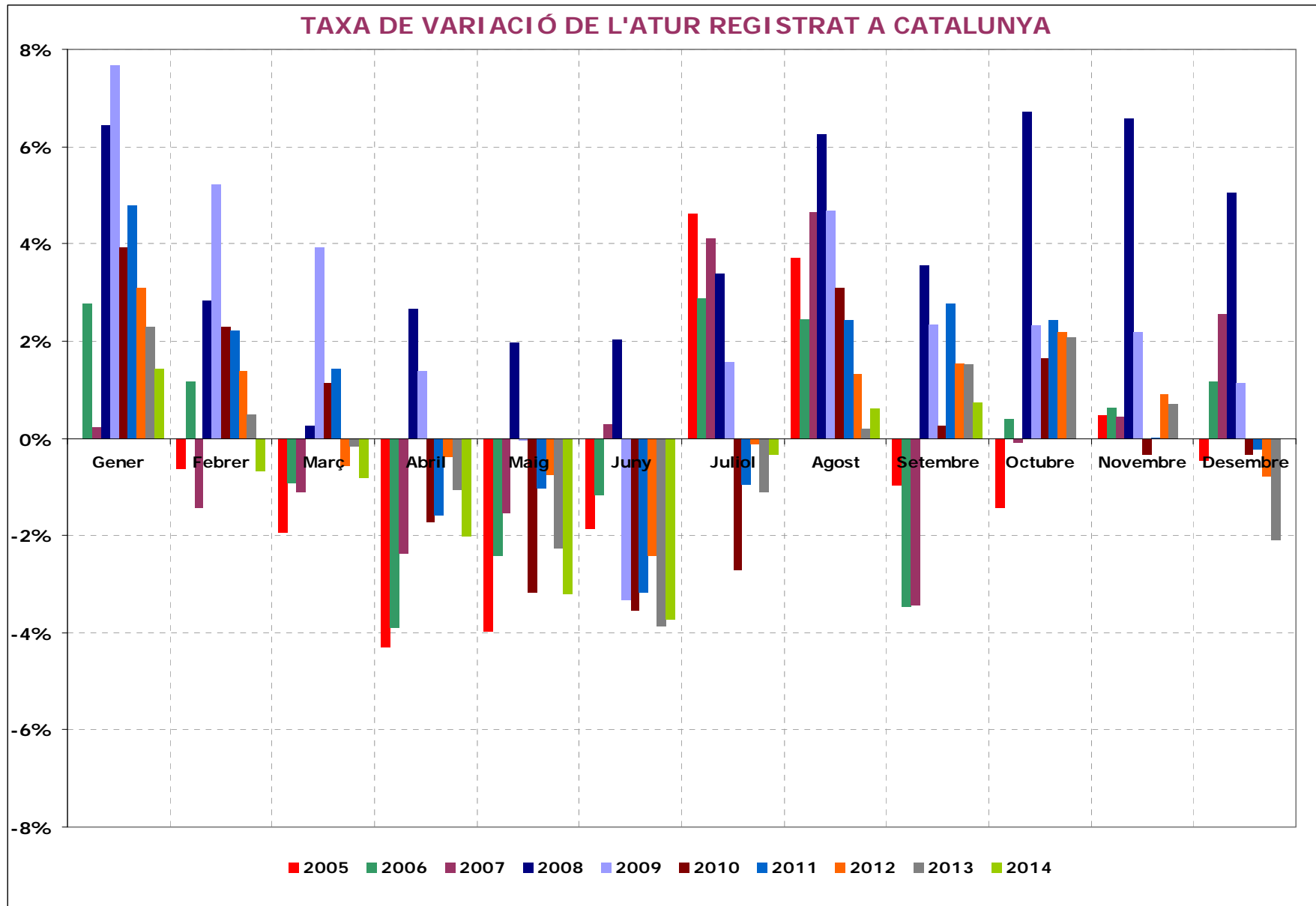
TAXA DE VARIACIÓ DE L'ATUR REGISTRAT - SANT ADRIÀ DE BESÒS



Font: elaboració pròpia a partir de dades de l'Observatori del Treball, Departament d'Empresa i Ocupació.

TAXA DE VARIACIÓ DE L'ATUR REGISTRAT - SANTA COLOMA DE GRAMENET





Font: elaboració pròpia a partir de dades de l'Observatori del Treball, Departament d'Empresa i Ocupació.