



CONSELL COMARCAL DEL  
**BARCELONÈS**



PACTE PER L'OCUPACIÓ  
I EL DESENVOLUPAMENT  
DEL BARCELONÈS NORD



Generalitat de Catalunya  
**Departament d'Empresa  
i Ocupació**

# **EVOLUCIÓ MENSUAL DE L'ATUR REGISTRAT AL BARCELONÈS**

**Juliol de 2014**

**Observatori del Barcelonès Nord**



Observatori d'Empresa i Ocupació



**Diputació  
Barcelona**

**Unió Europea**  
Fons social europeu  
L'FSE inverteix en el teu futur





## PRINCIPALS COMENTARIS – JULIOL DE 2014

Al Barcelonès Nord hi ha 35.729 persones inscrites a l'atur, el 22,4% del total d'aturats de la comarca del Barcelonès. El 17,9% (6.396 persones) són estrangeres. La taxa d'atur registrat estimada del Barcelonès Nord és del 18,3% (Badalona: 17,63%, Sant Adrià: 20,35% i Santa Coloma: 18,82%).

El 50,4% dels aturats del Barcelonès Nord són homes. Per grups d'edat, el grup majoritari el conformen 16.961 persones de 45 o més anys, que representen el 47,5%. Tot seguit hi ha les persones d'entre 25 i 45 anys (45,4%) i finalment les menors de 25, que són el 7,1% restant.

Per durada de l'atur, 17.319 aturats del Barcelonès Nord (el 48,5%) fa més de 12 mesos que no tenen feina. El grup que segueix és el de les persones que fa menys de 6 mesos que no en tenen (el 35,1%), i el grup de les que fa entre 6 i 12 mesos que estan registrades a l'atur representa el 16,4% restant.

Per sectors d'activitat econòmica, la majoria dels aturats, el 63,2%, procedeix dels serveis. Els procedents de la construcció representen el 15,4%, els de la indústria el 13,1% i els que no han tingut cap ocupació anterior el 7,8%. Els procedents de l'agricultura tenen poc pes (0,5%).

El 55,5% dels aturats del Barcelonès Nord van rebre algun tipus de prestació per desocupació el mes de juny, la dada més recent que disposem. Com els mesos anteriors, hi ha hagut una reducció respecte de l'any passat, del -5,7%, reducció que s'ha produït també en relació al mes de maig (-0,8%).

### EVOLUCIÓ INTERANUAL DE L'ATUR REGISTRAT

- A tots els àmbits territorials hi ha menys aturats que l'any passat. Al Barcelonès Nord la davallada és del -8,2%, superior que a l'àmbit metropolità (-7,3%), Catalunya (-6,9%), comarca (-6,4%) i Espanya (-5,2%).
- La forta caiguda de l'atur al Barcelonès Nord respecte als altres àmbits es deu molt a la davallada a Badalona (-9,8%), donat que a Sant Adrià i a Santa Coloma la reducció no és tant forta (-2,7% i -6,9% respectivament).
- A Barcelona ciutat decreix un -5,7% i a l'Hospitalet un -6,3%.
- L'atur dels estrangers també registra descensos generalitzats a tots els àmbits excepte a Sant Adrià, on torna a créixer (+10,7%). El descens més important és a la comarca (-14,4%), on destaquen l'Hospitalet (-18,6%) i Badalona (-16,1%).
- Al Barcelonès Nord disminueix en un -13,7%, més que a l'àmbit metropolità (-13,1%), a Catalunya (-10%) i Espanya (-7,2%). El retrocés es produeix a Badalona (-16,1%) i a Santa Coloma (-13,3%). A Sant Adrià creix (10,7%).
- A tots els col·lectius analitzats al Barcelonès Nord excepte a dos baixa l'atur respecte l'any passat: homes (-11,8%) i dones (-4,2%); menors de 25 anys (-16%), d'entre 25 i 45 (-13,6%) i els majors de 45 anys (-0,9%); aturats de menys de 6 mesos de durada (-14,8%) i els que fa entre 6 i 12 mesos que són a l'atur (-15,6%); els procedents de la indústria (-14,2%), la

construcció (-17,2%) i els serveis (-4,8%); i les persones sense ocupació anterior (-4%). Torna a créixer els aturats que porten més de 12 mesos a l'atur (0,5%). L'agricultura creix un punt (+1%).

- També baixa l'atur a dotze dels tretze col·lectius d'estrangers analitzats, homes (-17,6%) i dones (-6,4%); els menors de 25 anys (-18,8%), d'entre 25 i 45 anys (-16,7%) i els de més de 45 (-6%); els de menys de 6 mesos de durada a l'atur (-17,2%), els qui porten de 6 a 12 mesos (-15,4%) i els de més de dotze mesos (-7,8%); els procedents de la indústria (-18,7%), la construcció (-22,6%) i els serveis (-10,8%); i els aturats sense ocupació anterior (-6%). Únicament creix el col·lectiu d'aturats procedents de l'agricultura (+12,6%).

### EVOLUCIÓ MENSUAL DE L'ATUR REGISTRAT

- L'atur registrat baixa en tots els àmbits excepte a la comarca (31 persones més), (veure gràfiques de la taxa de variació mensual al Barcelonès Nord, percentatge que creix o decreix l'atur respecte el mes anterior pàg. 12 a 16).
- El Barcelonès Nord és l'agrupació territorial on més es redueix l'atur (-1,8%), segueix Espanya (-0,7%), Catalunya (-0,3%) i l'àmbit metropolità (-0,1%).
- Per municipis, torna a ser Sant Adrià on més baixa l'atur (-2,4%), per sobre de Badalona (-1,8%), Santa Coloma i L'Hospitalet (-1,7%). A Barcelona ciutat l'atur s'incrementa un punt (1%).
- L'atur dels estrangers es redueix a tot arreu. On més a Sant Adrià de Besòs (-5,2%). A la resta de municipis el descens és inferior: a Badalona (-4,7%), a L'Hospitalet (-4,3%), a Santa Coloma (-4,1%), i on menys a Barcelona (-2,2%).
- La reducció major és produeix al Barcelonès Nord (-4,5%) seguida de Catalunya i comarca (-3,1%), àmbit metropolità (-3%) i Espanya (-1,8%).
- L'atur baixa a tots els col·lectius analitzats, excepte els que porten entre 6 a 12 mesos a l'atur (+0,8%) i els procedents de l'agricultura, que es mantenen igual. Baixa l'atur entre: homes (-3,4%), dones (-0,2%); menors de 25 anys (-1,9%), d'entre 25 i 45 anys (-2,9%) i majors de 45 anys (-0,7%); aturats de menys de 6 mesos de durada (-4,2%) i els de més de 12 mesos (-0,9%); els procedents de la indústria (-1,9%), la construcció (-4,5%), els serveis (-1,1%); i els sense ocupació anterior (-2,3%).
- Entre els estrangers només creixen els aturats de l'agricultura (+2,7%). Tots els demés col·lectius baixen: homes (-4,2%), dones (-4,9%); menors de 25 anys (-11,4%), d'entre 25 i 45 anys (-4,3%), majors de 45 anys (-3,4%); aturats de menys de 6 mesos de durada (-7,3%), els que porten a l'atur de 6 a 12 mesos (-3%) i els de més de 12 mesos (-1,6%); els procedents de la indústria (-3%), la construcció (-5,3%), i els serveis (-3,9%); i els sense ocupació anterior (-6,6%).

### SITUACIÓ DE L'ATUR REGISTRAT A JULIOL DE 2014

	Període		Variació anual		Període		Variació mensual	
	Juliol 2013	Juliol 2014	Absoluta	Relativa	Juny 2014	Juliol 2014	Absoluta	Relativa
<b>COMARCA</b>	<b>170.197</b>	<b>159.355</b>	<b>-10.842</b>	<b>-6,4%</b>	<b>159.324</b>	<b>159.355</b>	<b>31</b>	<b>0,0%</b>
Barcelona	108.192	101.997	-6.195	-5,7%	100.943	101.997	1.054	1,0%
Hospitalet de Llobregat, l'	23.092	21.629	-1.463	-6,3%	21.992	21.629	-363	-1,7%
<b>BARCELONÈS NORD</b>	<b>38.913</b>	<b>35.729</b>	<b>-3.184</b>	<b>-8,2%</b>	<b>36.389</b>	<b>35.729</b>	<b>-660</b>	<b>-1,8%</b>
Badalona	22.534	20.322	-2.212	-9,8%	20.685	20.322	-363	-1,8%
Sant Adrià de Besòs	3.720	3.620	-100	-2,7%	3.708	3.620	-88	-2,4%
Santa Coloma de Gramenet	12.659	11.787	-872	-6,9%	11.996	11.787	-209	-1,7%
ESPANYA	4.698.814	4.419.860	-278.954	-5,9%	4.449.701	4.419.860	-29.841	-0,7%
CATALUNYA	610.429	568.231	-42.198	-6,9%	570.214	568.231	-1.983	-0,3%
ÀMBIT METROPOLITÀ	418.758	388.156	-30.602	-7,3%	388.575	388.156	-419	-0,1%

### DETALL DEL BARCELONÈS NORD

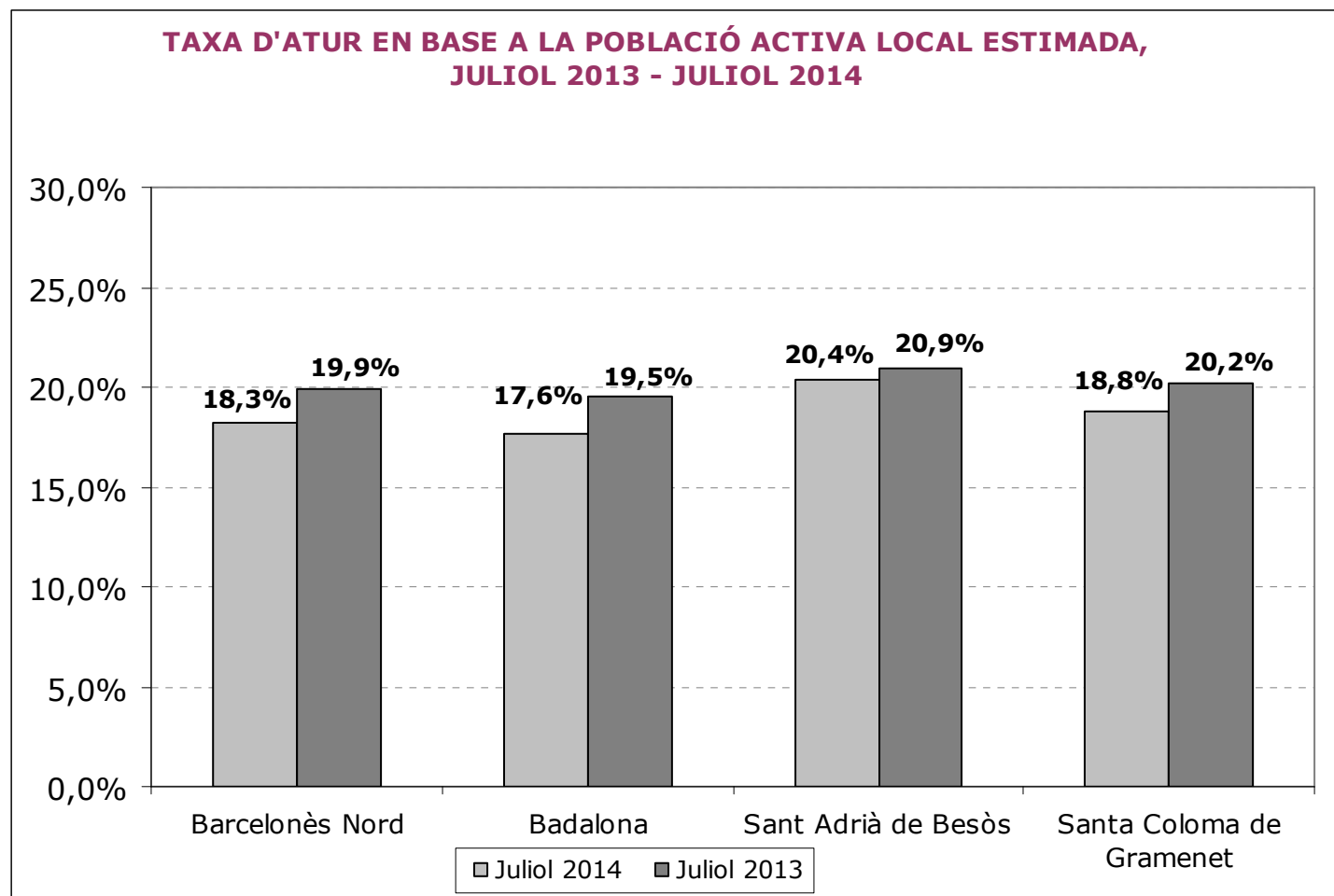
	Període		Variació anual		Període		Variació mensual	
	Juliol 2013	Juliol 2014	Absoluta	Relativa	Juny 2014	Juliol 2014	Absoluta	Relativa
<b>Total</b>	38913	<b>35.729</b>	<b>-3.184</b>	<b>-8,2%</b>	<b>36.389</b>	<b>35.729</b>	<b>-660</b>	<b>-1,8%</b>
Homes	20.439	18.022	-2.417	-11,8%	18.647	18.022	-625	-3,4%
Dones	18.474	17.707	-767	-4,2%	17.742	17.707	-35	-0,2%
<25	3.036	2.551	-485	-16,0%	2.601	2.551	-50	-1,9%
>=25 a <45	18.759	16.217	-2.542	-13,6%	16.702	16.217	-485	-2,9%
>=45	17.118	16.961	-157	-0,9%	17.086	16.961	-125	-0,7%
Fins a 6 mesos	14.741	12.555	-2.186	-14,8%	13.108	12.555	-553	-4,2%
De 6 a 12 mesos	6.941	5.855	-1.086	-15,6%	5.808	5.855	47	0,8%
Més de 12 mesos	17.231	17.319	88	0,5%	17.473	17.319	-154	-0,9%
Agricultura	193	195	2	1,0%	195	195	0	0,0%
Indústria	5.453	4.678	-775	-14,2%	4.769	4.678	-91	-1,9%
Construcció	6.664	5.517	-1.147	-17,2%	5.775	5.517	-258	-4,5%
Serveis	23.718	22.569	-1.149	-4,8%	22.815	22.569	-246	-1,1%
Sense Ocupació Anterior	2.885	2.770	-115	-4,0%	2.835	2.770	-65	-2,3%
% Beneficiaris prestacions desocupació, juny	58,4%	55,0%	-3,32%	-5,7%	55,5%	55,0%	-0,47%	-0,8%

### SITUACIÓ DE L'ATUR REGISTRAT DELS ESTRANGERS A JULIOL DE 2014

	Període		Variació anual		Període		Variació mensual	
	Juliol 2013	Juliol 2014	Absoluta	Relativa	Juny 2014	Juliol 2014	Absoluta	Relativa
<b>COMARCA</b>	<b>34.147</b>	<b>29.240</b>	<b>-4.907</b>	<b>-14,4%</b>	<b>30.168</b>	<b>29.240</b>	<b>-928</b>	<b>-3,1%</b>
Barcelona	20.794	18.003	-2.791	-13,4%	18.415	18.003	-412	-2,2%
Hospitalet de Llobregat, l'	5.944	4.841	-1.103	-18,6%	5.057	4.841	-216	-4,3%
<b>BARCELONÈS NORD</b>	<b>7.409</b>	<b>6.396</b>	<b>-1.013</b>	<b>-13,7%</b>	<b>6.696</b>	<b>6.396</b>	<b>-300</b>	<b>-4,5%</b>
Badalona	3.879	3.256	-623	-16,1%	3.416	3.256	-160	-4,7%
Sant Adrià de Besòs	327	362	35	10,7%	382	362	-20	-5,2%
Santa Coloma de Gramenet	3.203	2.778	-425	-13,3%	2.898	2.778	-120	-4,1%
ESPANYA	558.715	518.566	-40.149	-7,2%	528.238	518.566	-9.672	-1,8%
CATALUNYA	119.578	107.592	-11.986	-10,0%	111.030	107.592	-3.438	-3,1%
ÀMBIT METROPOLITÀ	73.360	63.782	-9.578	-13,1%	65.740	63.782	-1.958	-3,0%

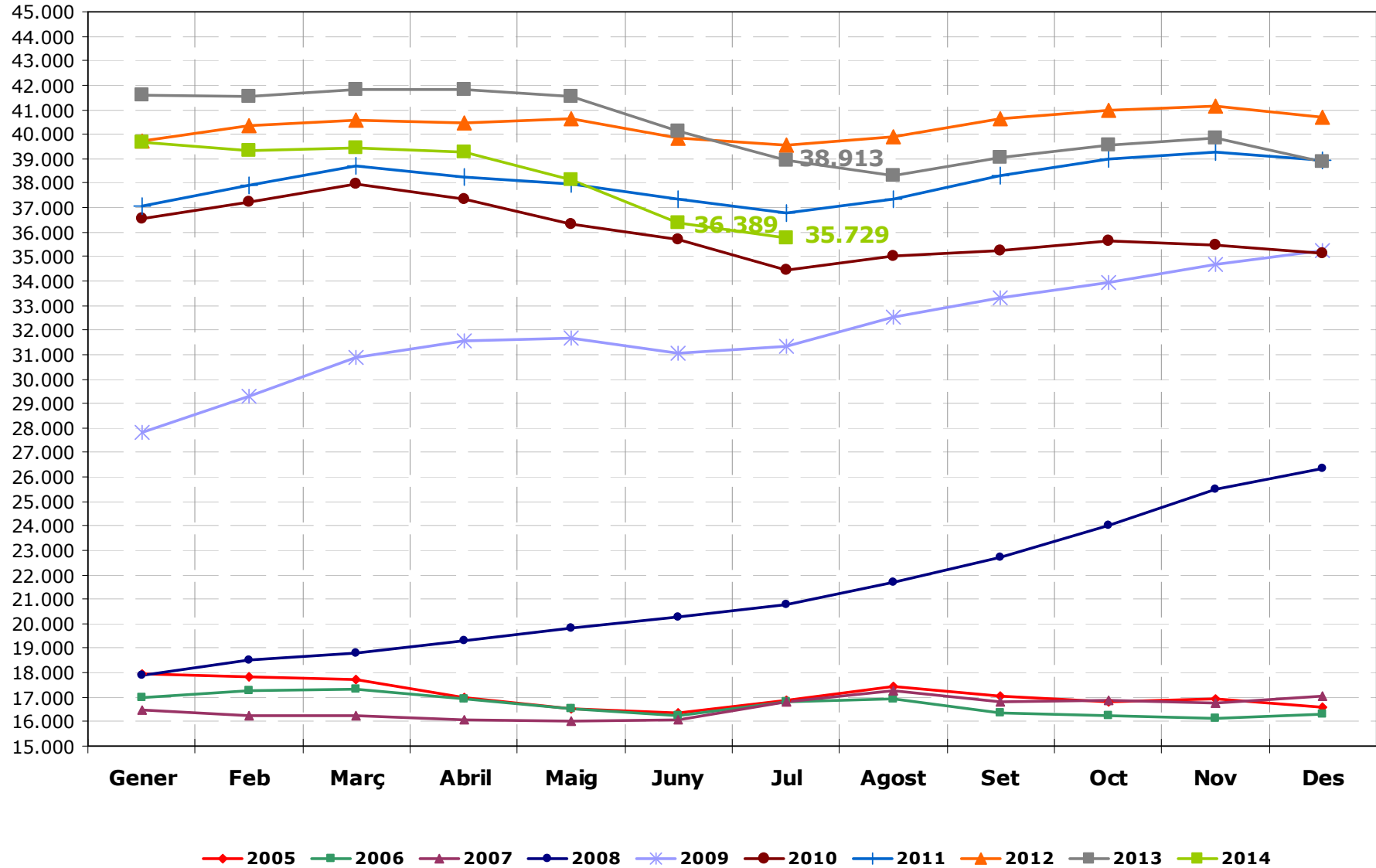
### DETALL DEL BARCELONÈS NORD

		Període		Variació anual		Període		Variació mensual	
		Juliol 2013	Juliol 2014	Absoluta	Relativa	Juny 2014	Juliol 2014	Absoluta	Relativa
<b>Barcelonès Nord</b>	<b>Total</b>	<b>7.409</b>	<b>6.396</b>	<b>-1.013</b>	<b>-13,7%</b>	<b>6.696</b>	<b>6.396</b>	<b>-300</b>	<b>-4,5%</b>
	Homes	4.785	3.941	-844	-17,6%	4.114	3.941	-173	-4,2%
	Dones	2.624	2.455	-169	-6,4%	2.582	2.455	-127	-4,9%
	<25	496	403	-93	-18,8%	455	403	-52	-11,4%
	>=25 a <45	4.729	3.941	-788	-16,7%	4.116	3.941	-175	-4,3%
	>=45	2.184	2.052	-132	-6,0%	2.125	2.052	-73	-3,4%
	Fins a 6 mesos	3.433	2.841	-592	-17,2%	3.065	2.841	-224	-7,3%
	De 6 a 12 mesos	1.451	1.228	-223	-15,4%	1.266	1.228	-38	-3,0%
	Més de 12 mesos	2.525	2.327	-198	-7,8%	2.365	2.327	-38	-1,6%
	Agricultura	103	116	13	12,6%	113	116	3	2,7%
	Indústria	518	421	-97	-18,7%	434	421	-13	-3,0%
	Construcció	2.053	1.589	-464	-22,6%	1.678	1.589	-89	-5,3%
	Serveis	3.796	3.387	-409	-10,8%	3.526	3.387	-139	-3,9%
Sense Ocupació Anterior	939	883	-56	-6,0%	945	883	-62	-6,6%	



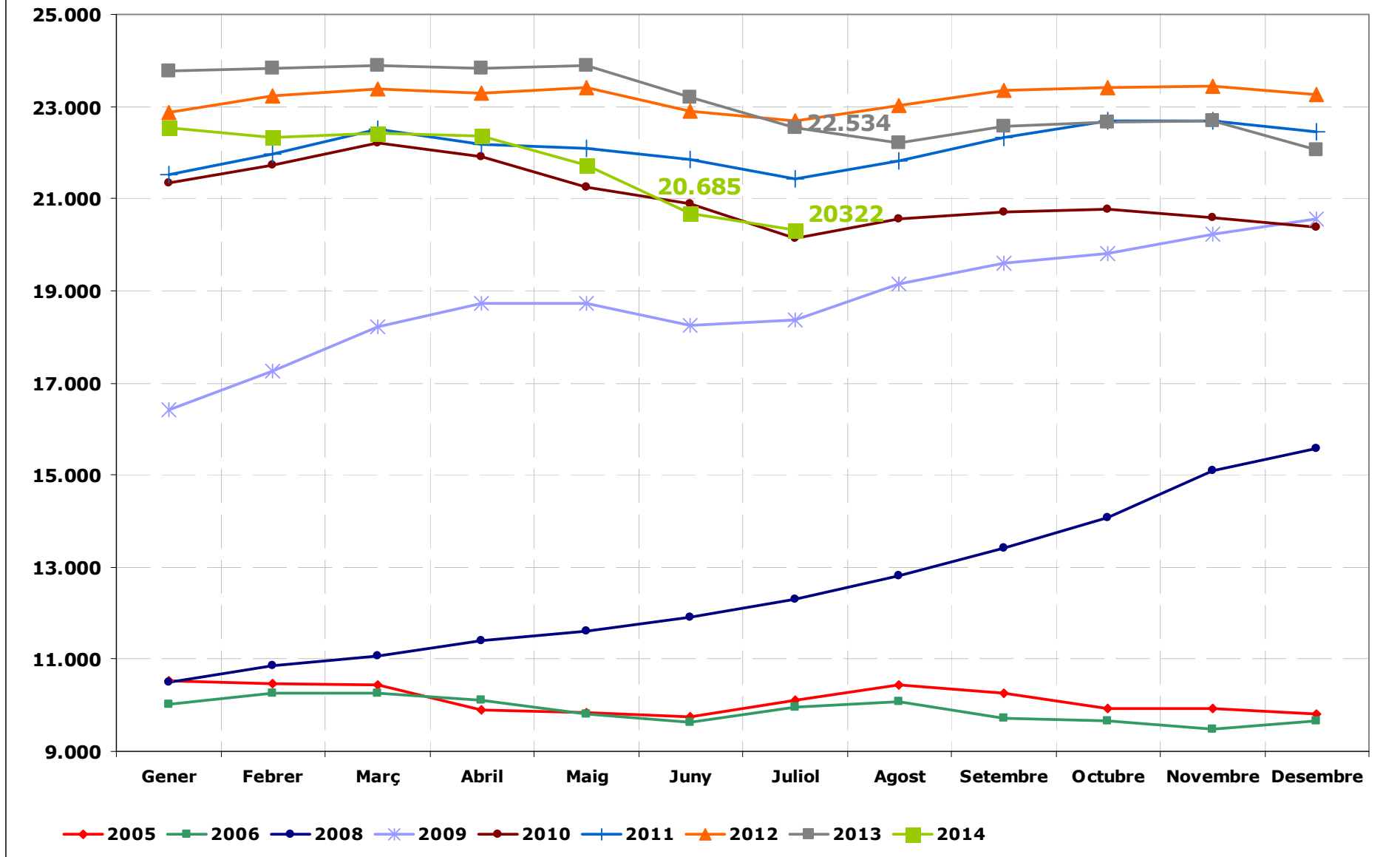
Nota: Taxa d'atur calculada en base a la població activa local estimada a partir de les taxes d'activitat provincials de l'EPA i el padró municipal de 2013, segons metodologia de la Xarxa d'Observatoris de Desenvolupament Local de la província de Barcelona. A la web de l'Observatori del Barcelonès Nord podeu consultar la nota metodològica completa: <http://www.barcelones.cat/pacte/documents/observatori.asp>

### EVOLUCIÓ MENSUAL DE L'ATUR REGISTRAT AL BARCELONÈS NORD



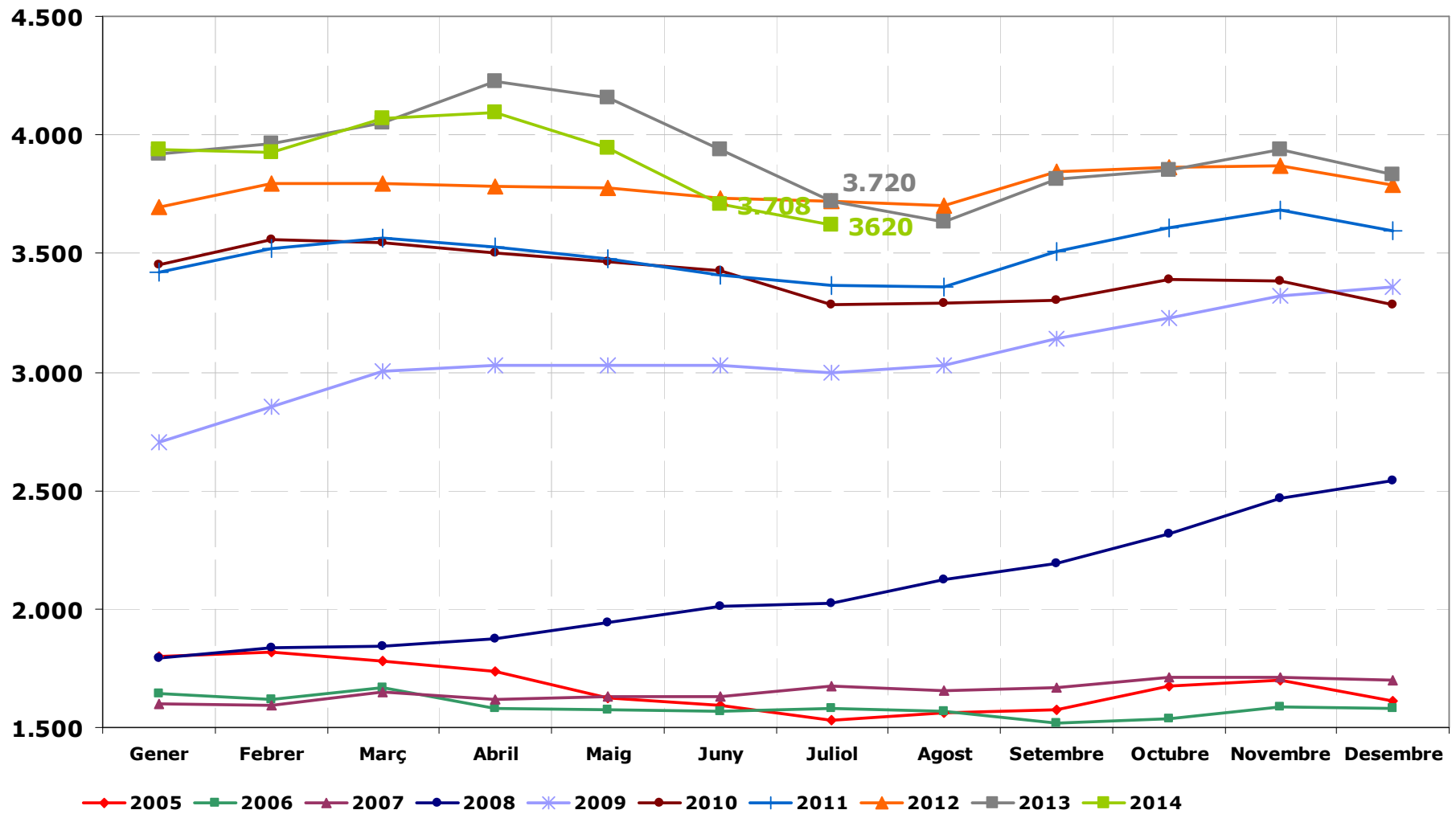
Font: elaboració pròpia a partir de dades de l'Observatori del Treball, Departament d'Empresa i Ocupació.

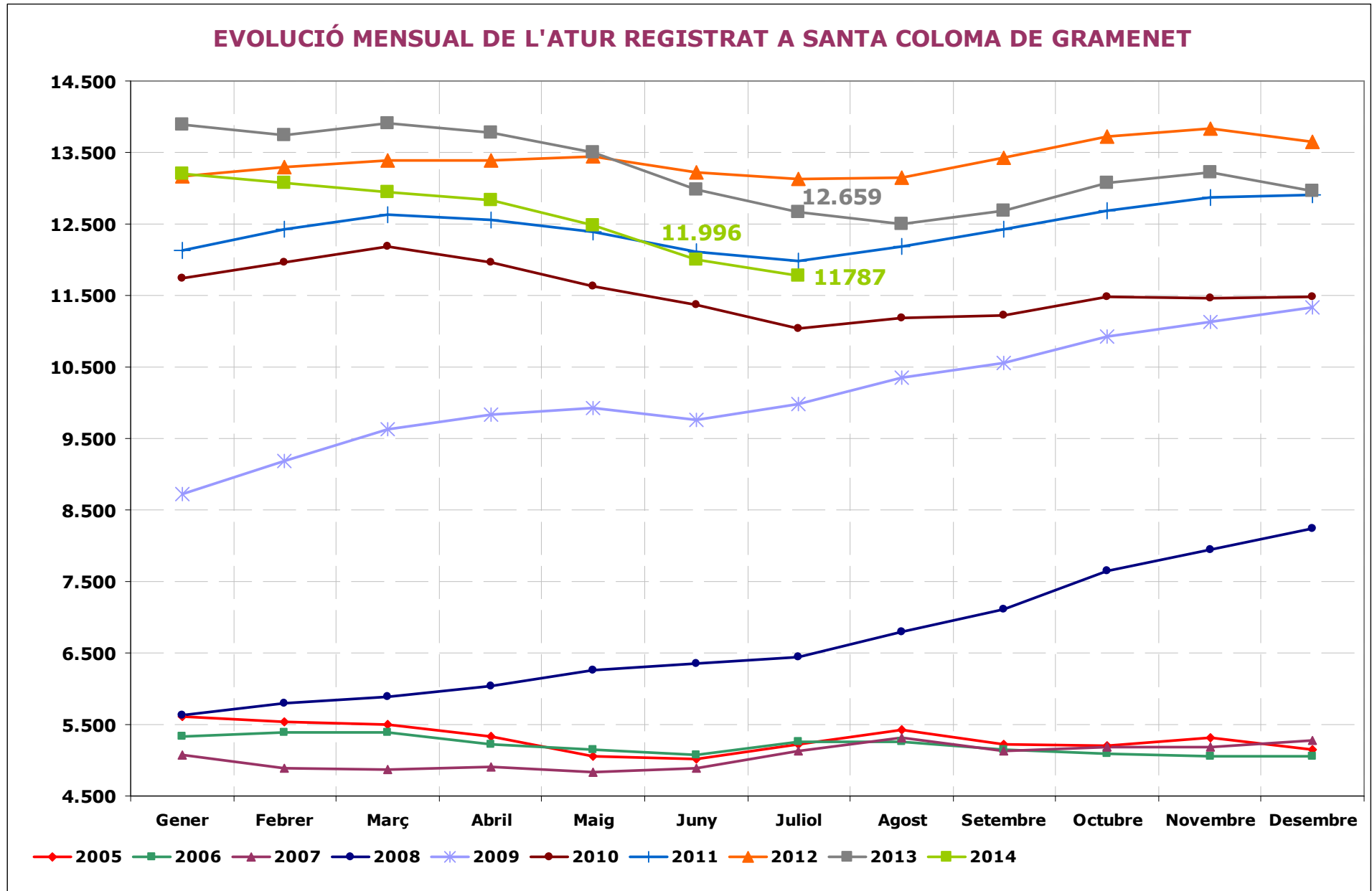
## EVOLUCIÓ MENSUAL DE L'ATUR REGISTRAT A BADALONA

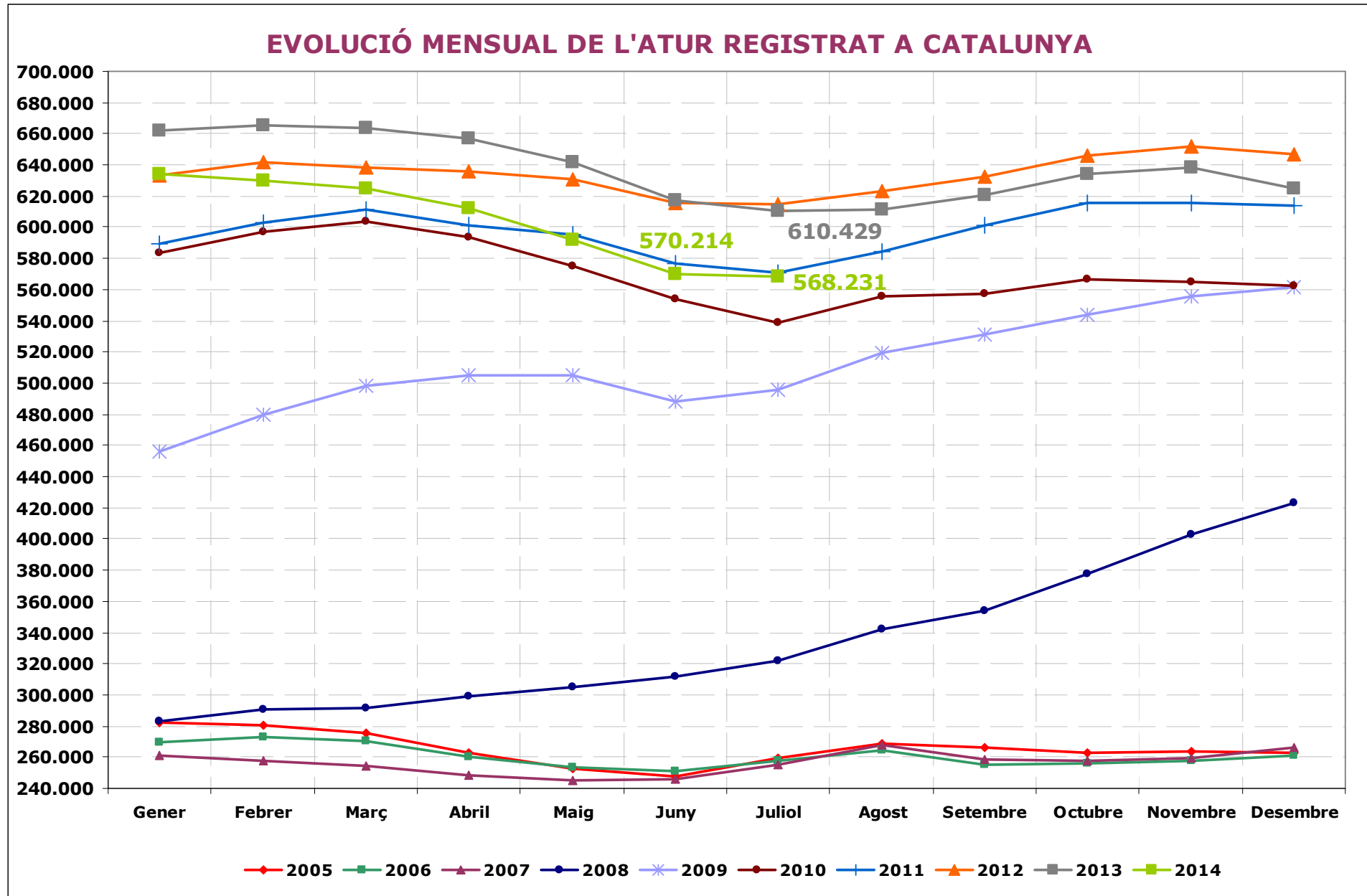


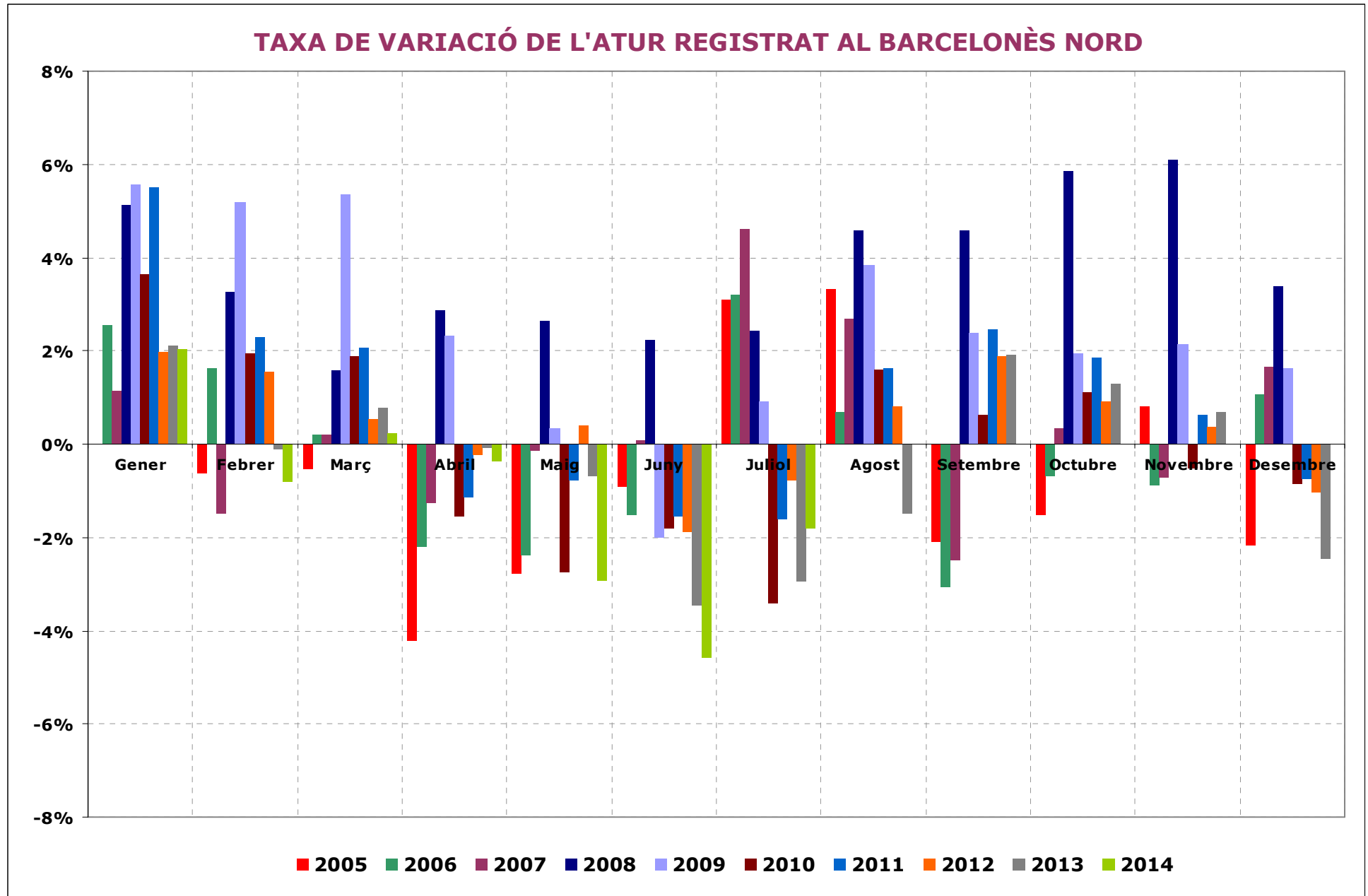


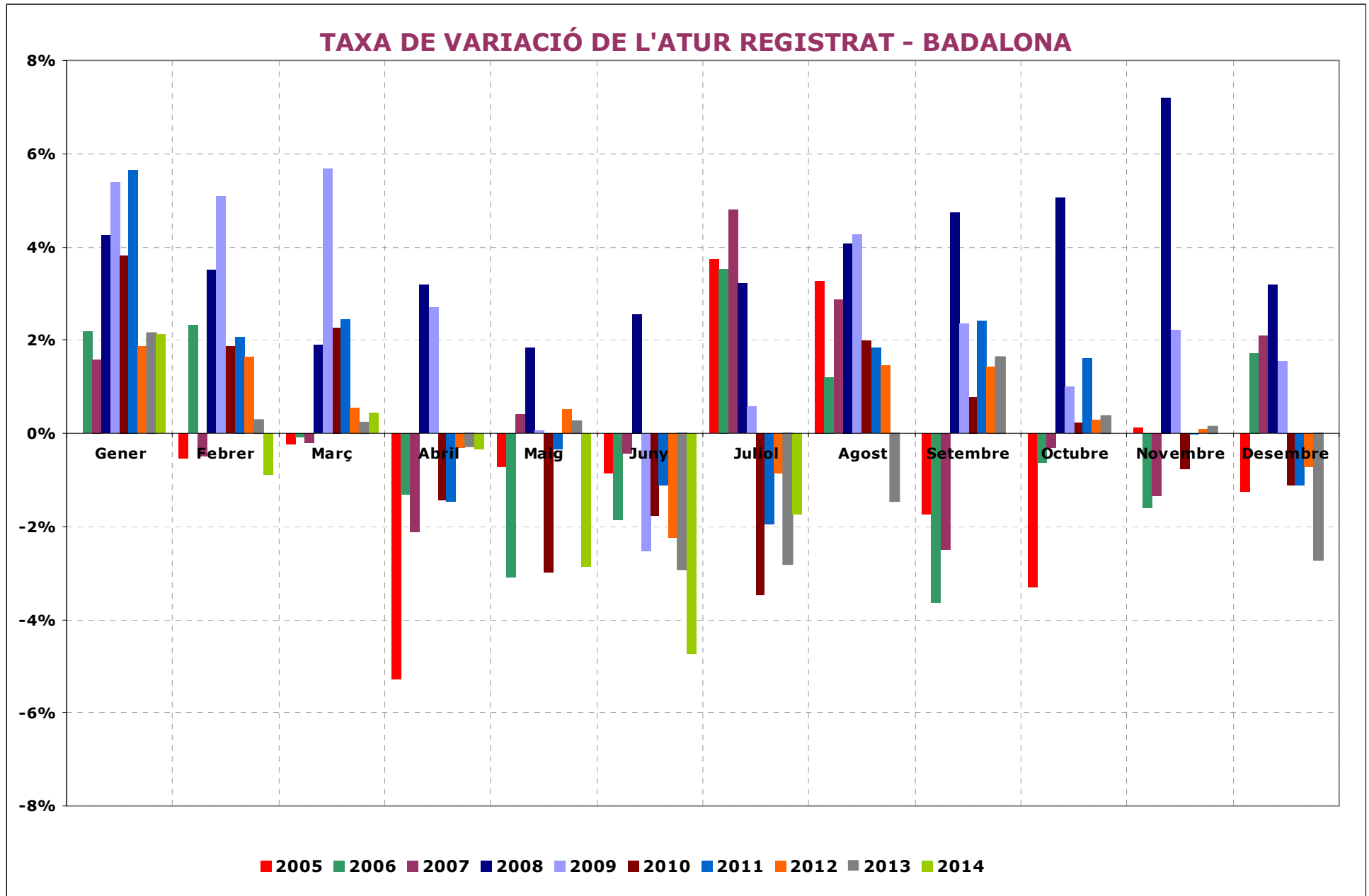
### EVOLUCIÓ MENSUAL DE L'ATUR REGISTRAT A SANT ADRIÀ DE BESÒS



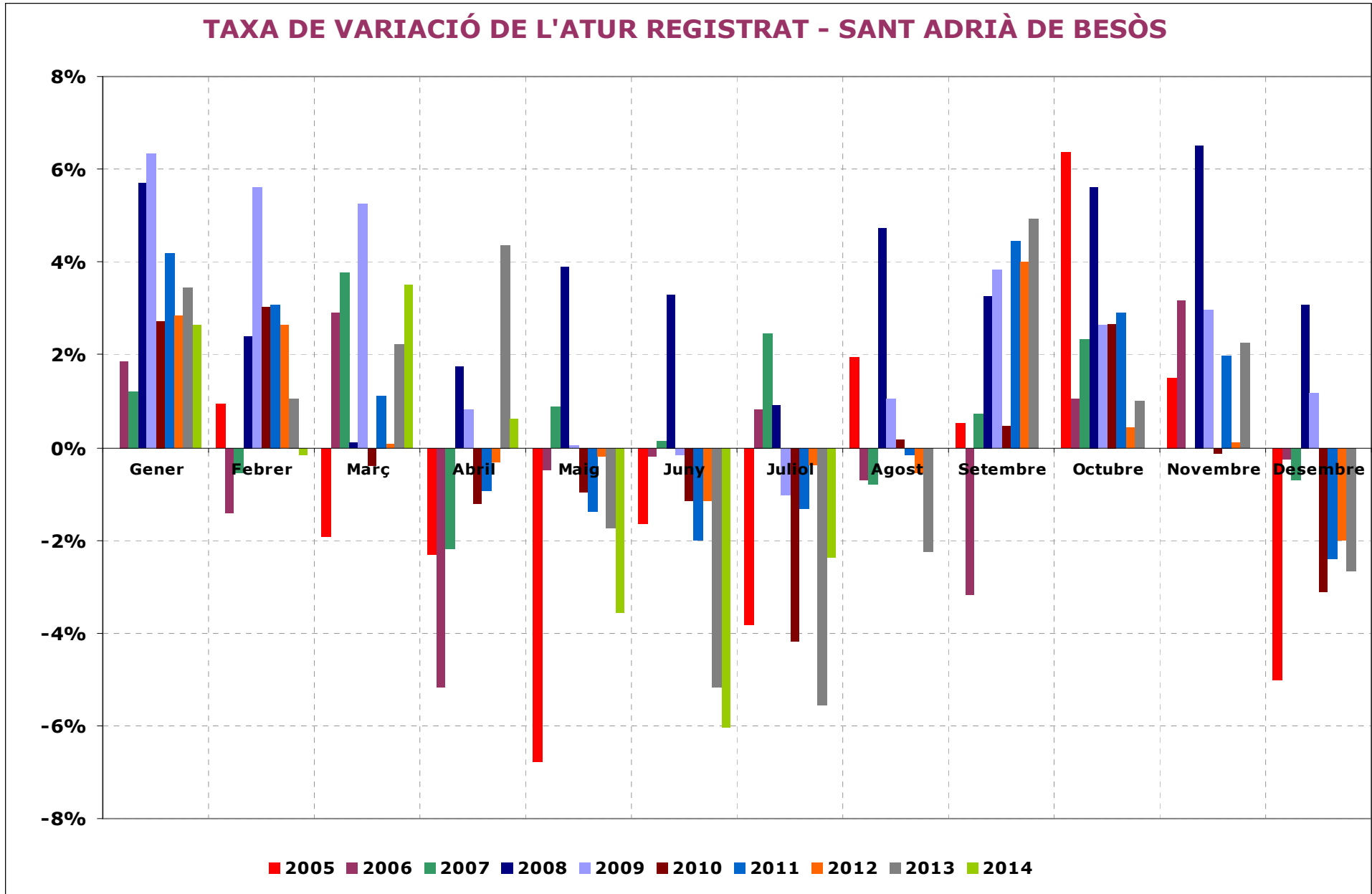








## TAXA DE VARIACIÓ DE L'ATUR REGISTRAT - SANT ADRIÀ DE BESÒS



## TAXA DE VARIACIÓ DE L'ATUR REGISTRAT - SANTA COLOMA DE GRAMENET

