

iNfoRme tRimestRaL

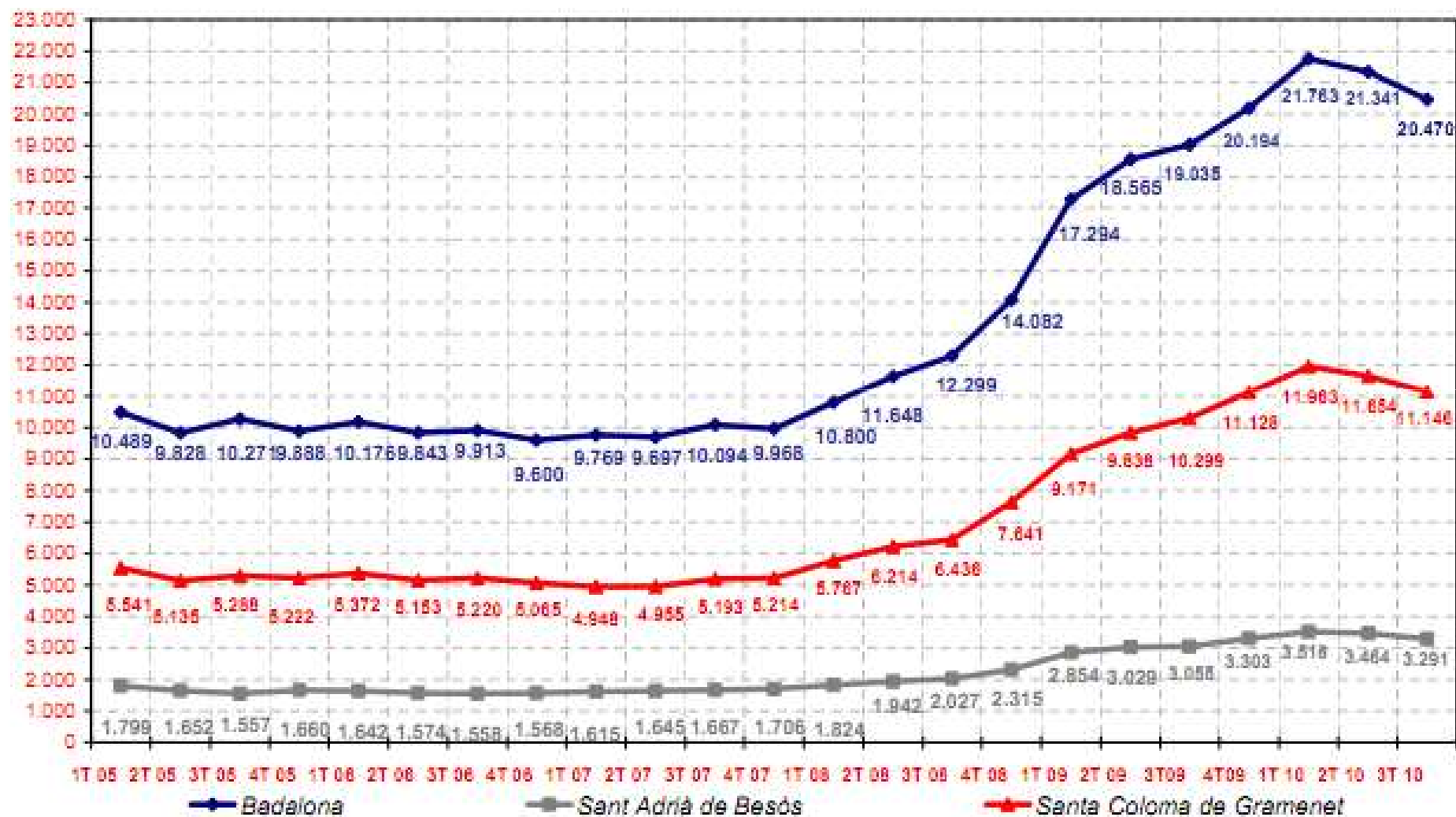
[3r trimestre de 2010]

Badalona



Unitat de Foment Empresarial, Observatori, Promoció de Recursos i TIC
Institut Municipal de Promoció de l'Ocupació
Ajuntament de Badalona

Evolució de l'atur registrat al Barcelonès Nord



Taula extreta de la publicació trimestral del Consell Comarcal del Barcelonès Nord.

Elaboració a partir de les dades de l'Observatori del Departament de Treball.

TARE (en %)	home	dona	total
juliol de 2010	16,68%	17,86%	17,20%
agost de 2010	17,14%	18,05%	17,54%
setembre de 2010	17,46%	17,96%	17,68%
juliol de 2009	15,03%	16,25%	15,57%
agost de 2009	15,82%	16,76%	16,23%
setembre de 2009	16,28%	17,05%	16,62%
mitjana 3T10	17,47%		
mitjana 3T09	16,14%		
var. Intertrimest. absolut	1,33%		

Atur Registrat (absolut)	home	dona	total
juliol de 2010	10.880	9.271	20.151
agost de 2010	11.178	9.371	20.549
setembre de 2010	11.388	9.323	20.711
juliol de 2009	9.953	8.407	18.360
agost de 2009	10.476	8.671	19.147
setembre de 2009	10.780	8.819	19.599
mitjana 3T10	20.470		
mitjana 3T09	19.035		
var. trimestral absoluta	-871		
var. trimestral relativa	-4,08%		
var. interanual absoluta	1.435		
var. interanual relativa	7,54%		

Atur registrat

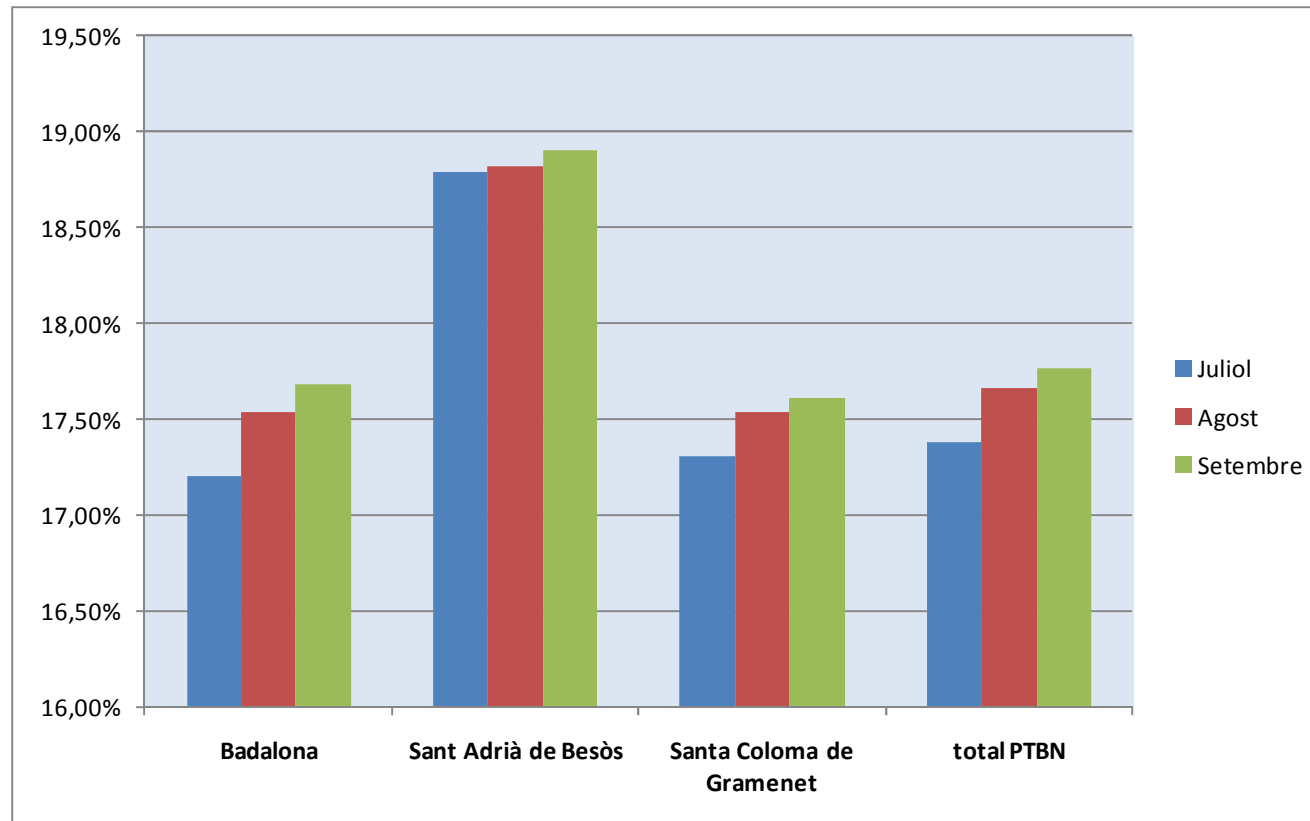
Taxa d'atur registrat

PTBarcelonès Nord

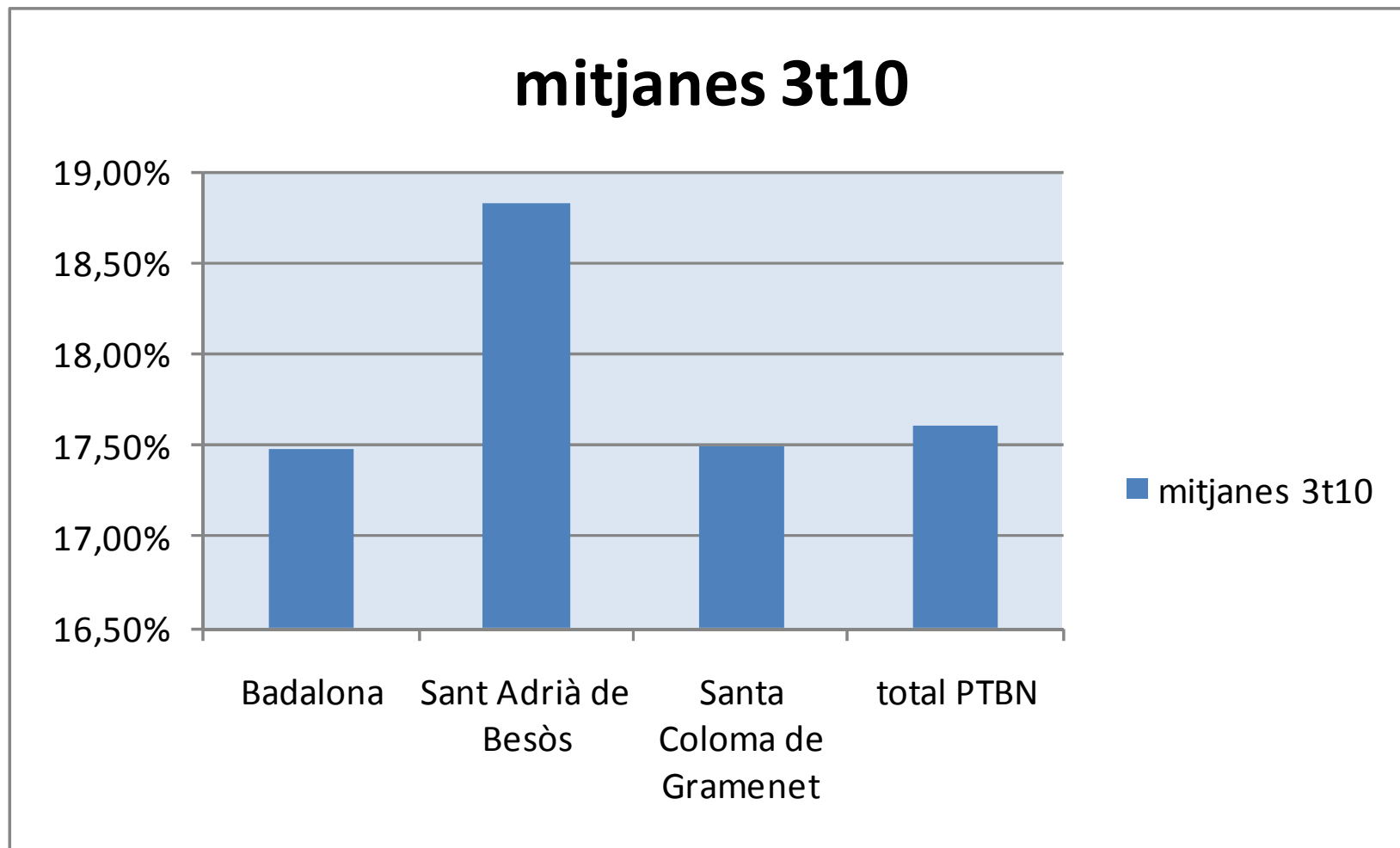
Nota: Taxa d'atur calculada en base a la població activa local i estimada.

TARE (en %)	juliol de 2010	agost de 2010	setembre de 2010	mitjana 3T10
Badalona	17,20%	17,54%	17,68%	17,48%
Sant Adrià de Besòs	18,79%	18,82%	18,90%	18,83%
Santa Coloma de Gramenet	17,31%	17,54%	17,61%	17,49%
total PTBN	17,38%	17,66%	17,77%	17,60%

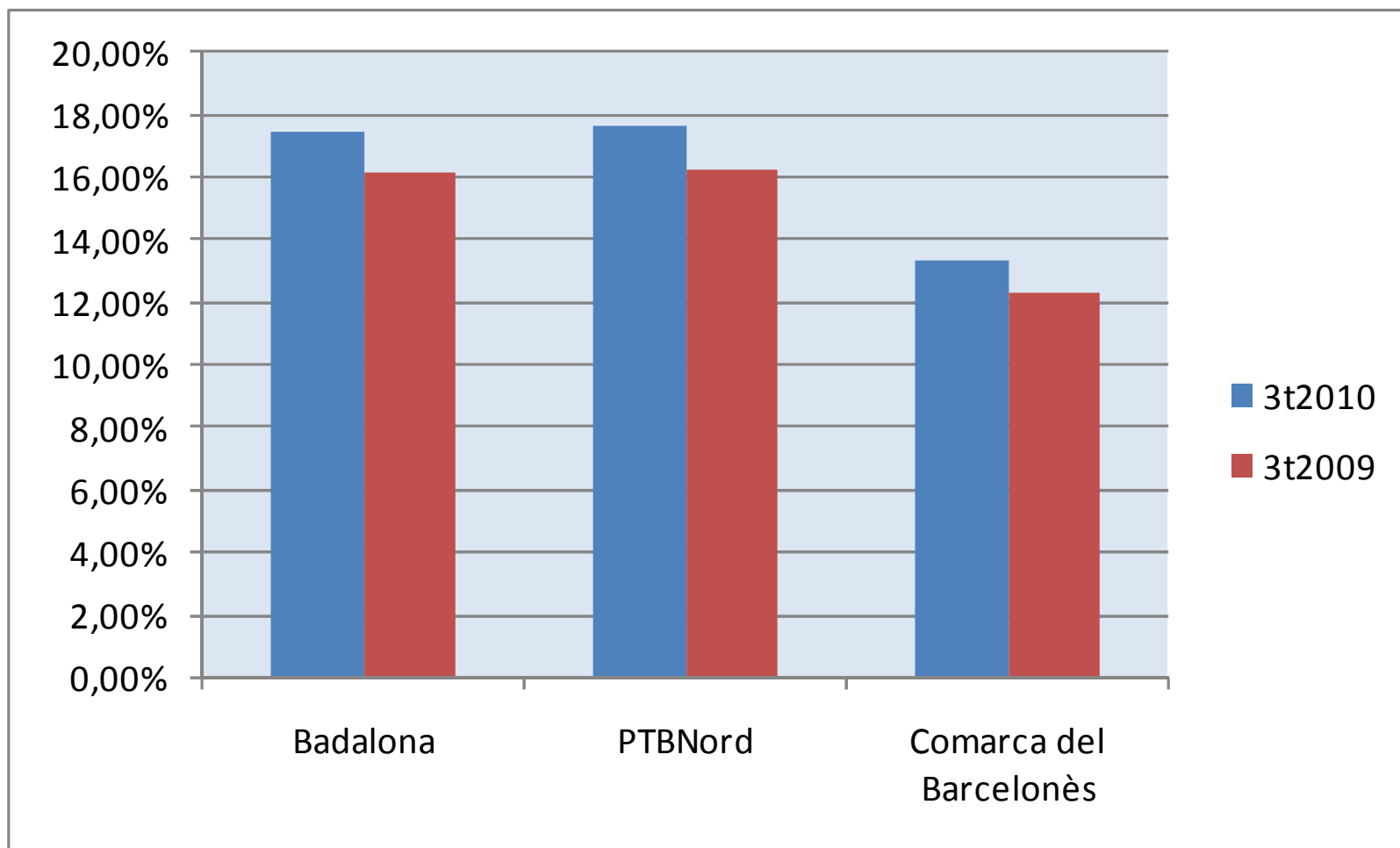
Evolució de l'atur registrat 3T'10 PTBNord



TARE DEL PT BARCELONÈS NORD 3T'10



Taxa d'atur en base a la població activa local estimada, tercer trimestre 2010 - tercer trimestre 2009





Unitat de Foment Empresarial, Observatori, Promoció de Recursos i TIC
Institut Municipal de Promoció de l'Ocupació
Ajuntament de Badalona