



CONSELL COMARCAL DEL
BARCELONÈS



PACTE PER L'OCUPACIÓ
I EL DESENVOLUPAMENT
DEL BARCELONÈS NORD



Generalitat de Catalunya
**Departament d'Empresa
i Ocupació**

EVOLUCIÓ MENSUAL DE L'ATUR REGISTRAT AL BARCELONÈS

Maig de 2014

Observatori del Barcelonès Nord



Observatori d'Empresa i Ocupació



**Diputació
Barcelona**

Unió Europea
Fons social europeu
L'FSE inverteix en el teu futur



PRINCIPALS COMENTARIS – MAIG DE 2014

Al Barcelonès Nord hi ha 38.139 persones inscrites a l'atur, el 23,3% del total d'aturats de la comarca del Barcelonès. El 18,2% (6.952 persones) són estrangeres. La taxa d'atur registrat estimada del Barcelonès Nord és del 19,5%. (Badalona: 18,8%, Sant Adrià: 22,2% i Santa Coloma: 19,9%).

El 51,8% dels aturats del Barcelonès Nord són homes. Per grups d'edat, les persones d'entre 25 i 45 anys, que és el tram d'edat amb més persones en disposició de treballar, representen el 46,7%. Tot seguit hi ha els més grans de 45 anys (45,7%), mentre que els menors de 25 són el 7,7% restant.

Per durada de l'atur, el 46,8% de les persones aturades del Barcelonès Nord fa més de 12 mesos que no tenen feina. El grup que segueix és el de les persones que fa menys de 6 mesos que no en tenen (el 36,6%), i el grup de les que fa entre 6 i 12 mesos que estan registrades a l'atur representa el 16,6% restant.

Per sectors d'activitat econòmica, la majoria dels aturats, el 62,8%, procedeix dels serveis. Els procedents de la construcció representen el 15,8%, els de la indústria el 13,1% i els que no han tingut cap ocupació anterior el 7,8%. Els procedents de l'agricultura tenen poc pes (0,5%).

El 53,9% dels aturats del Barcelonès Nord van rebre algun tipus de prestació per desocupació el mes d'abril, la dada més recent que disposem. Com els mesos anteriors, hi ha hagut una reducció del -5,4% respecte de l'any passat, i respecte el mes passat del -0,6%.

EVOLUCIÓ INTERANUAL DE L'ATUR REGISTRAT

- A tots els àmbits territorials hi ha menys aturats que l'any passat. Al Barcelonès Nord la davallada és del -8,2%, superior que a l'àmbit metropolità (-7,9%), Catalunya (-7,8%), la comarca (-7,7%) i l'Estat (-6,5%).
- Dels municipis del Barcelonès Nord, on descendeix més és a Badalona amb un -9,1%, seguit de Santa Coloma (-7,6%), i on menys a Sant Adrià (-5%).
- A Barcelona ciutat la reducció és del -7,8% i a L'Hospitalet del -6,2%.
- L'atur dels estrangers també registra descensos generalitzats a tots els àmbits, excepte a Sant Adrià. El més important és al Barcelonès (-14,5%), on destaca el retrocés del -17,7% a L'Hospitalet.
- Al Barcelonès Nord disminueix un -13,3%, més que a l'àmbit metropolità (-13%), a Catalunya (-10,6%) i a l'Estat (-8,2%). Dels tres municipis d'aquest àmbit, el major retrocés és dona a Badalona (-14,6%). A Santa Coloma es redueix en un -13,8%, mentre que a Sant Adrià creix un 4,8%.
- Tots els col·lectius inclosos a l'anàlisi del Barcelonès Nord excepte un tenen menys aturats que l'any passat: homes (-11%) i dones (-4,9%); menors de 25 anys (-14,9%), d'entre 25 i 45 (-13,4%) i els majors de 45 anys (-0,7%); aturats de menys de 6 mesos de durada (-15%) i els que fa entre 6 i 12 mesos que són a l'atur (-17,5%); els procedents de l'agricultura (-5,8%),

indústria (-12,9%), construcció (-16,3%) i serveis (-5,7%); i les persones sense ocupació anterior (-0,7%).

- Creix el col·lectiu d'aturats que porten més de 12 mesos a l'atur (2,4%)
- També es redueixen els aturats estrangers a dotze dels tretze col·lectius: homes (-17,8%) i dones (-5,1%); els menors de 25 anys (-15,9%), d'entre 25 i 45 anys (-16,3%) i els de més de 45 (-6,2%); els de menys de 6 mesos de durada a l'atur (-15,3%), els que porten de 6 a 12 mesos (-16,5%) i els de més de dotze mesos (-8,6%); els procedents de la indústria (-18,8%), la construcció (-22,2%) i els serveis (-11,3%); i els aturats sense ocupació anterior (-0,9%). Creix un 0,9% el col·lectiu d'aturats procedents de l'agricultura (només una persona).

EVOLUCIÓ MENSUAL DE L'ATUR REGISTRAT

- L'atur registrat baixa a tots els àmbits territorials (veure gràfiques de la taxa de variació mensual al Barcelonès Nord, és a dir, percentatge que creix o decreix l'atur respecte el mes anterior pàgines 12 a 16).
- L'agrupació territorial on més es redueix l'atur és Catalunya (-3,2%), després la comarca (-3,1%), a continuació el Barcelonès Nord (-2,9%), l'àmbit metropolità (-2,8%) i finalment Espanya (-2,4%).
- Per municipis, on més baixa l'atur és a Sant Adrià (-3,6%), superant a Barcelona (-3,4%). A Badalona es redueix un -2,9%, a Santa Coloma un -2,8% i és a L'Hospitalet no cau menys (-2,2%).
- També els aturats estrangers disminueixen a tot arreu. On més, a L'Hospitalet (-5,5%) i a Barcelona (-5%). A la comarca el descens és com a Catalunya (-4,8%). A l'àmbit metropolità i a l'Estat baixa igual (-3,9%).
- El Barcelonès Nord és l'agrupació territorial on decreix menys (-3,7%). La davallada més forta és a Badalona (-4,4%), el segueix Sant Adrià (-3,6%), i amb menys intensitat Santa Coloma (-2,8%).
- L'atur baixa a tots els col·lectius del Barcelonès Nord: homes (-3,6%), dones (-2,2%); menors de 25 anys (-7,8%), d'entre 25 i 45 anys (-3,4%), majors de 45 anys (-1,6%); aturats de menys de 6 mesos de durada (-6,4%), els que porten de 6 a 12 mesos (-1,6%) i els de més de 12 mesos (-0,5%); els procedents de l'agricultura (-12,5%), la indústria (-3,8%), la construcció (-2,9%), i els serveis (-2,7%); i els sense ocupació anterior (-2,7%).
- La reducció de l'atur als col·lectius d'estrangers del Barcelonès Nord és: homes (-4%), dones (-3,2%); menors de 25 anys (-7,5%), d'entre 25 i 45 anys (-3,1%), majors de 45 anys (-3,9%); aturats de menys de 6 mesos de durada (-5,7%), els que porten a l'atur de 6 a 12 mesos (-0,8%) i els de més de 12 mesos (-2,5%); els procedents de l'agricultura (-14,4%), la indústria (-2,7%), la construcció (-3%), i els serveis (-4,4%); i els sense ocupació anterior (-1,2%).

SITUACIÓ DE L'ATUR REGISTRAT A MAIG DE 2014

	Període		Variació anual		Període		Variació mensual	
	Maig 2013	Maig 2014	Absoluta	Relativa	Abril 2014	Maig 2014	Absoluta	Relativa
COMARCA	177.229	163.667	-13.562	-7,7%	168.936	163.667	-5.269	-3,1%
Barcelona	111.451	102.784	-8.667	-7,8%	106.398	102.784	-3.614	-3,4%
Hospitalet de Llobregat, l'	24.241	22.744	-1.497	-6,2%	23.248	22.744	-504	-2,2%
BARCELONÈS NORD	41.537	38.139	-3.398	-8,2%	39.290	38.139	-1.151	-2,9%
Badalona	23.880	21.713	-2.167	-9,1%	22.356	21.713	-643	-2,9%
Sant Adrià de Besòs	4.154	3.946	-208	-5,0%	4.092	3.946	-146	-3,6%
Santa Coloma de Gramenet	13.503	12.480	-1.023	-7,6%	12.842	12.480	-362	-2,8%
ESpanya	4.890.928	4.572.385	-318.543	-6,5%	4.684.301	4.572.385	-111.916	-2,4%
CATALUNYA	642.166	592.304	-49.862	-7,8%	611.822	592.304	-19.518	-3,2%
ÀMBIT METROPOLITÀ	435.683	401.067	-34.616	-7,9%	412.750	401.067	-11.683	-2,8%

DETALL DEL BARCELONÈS NORD

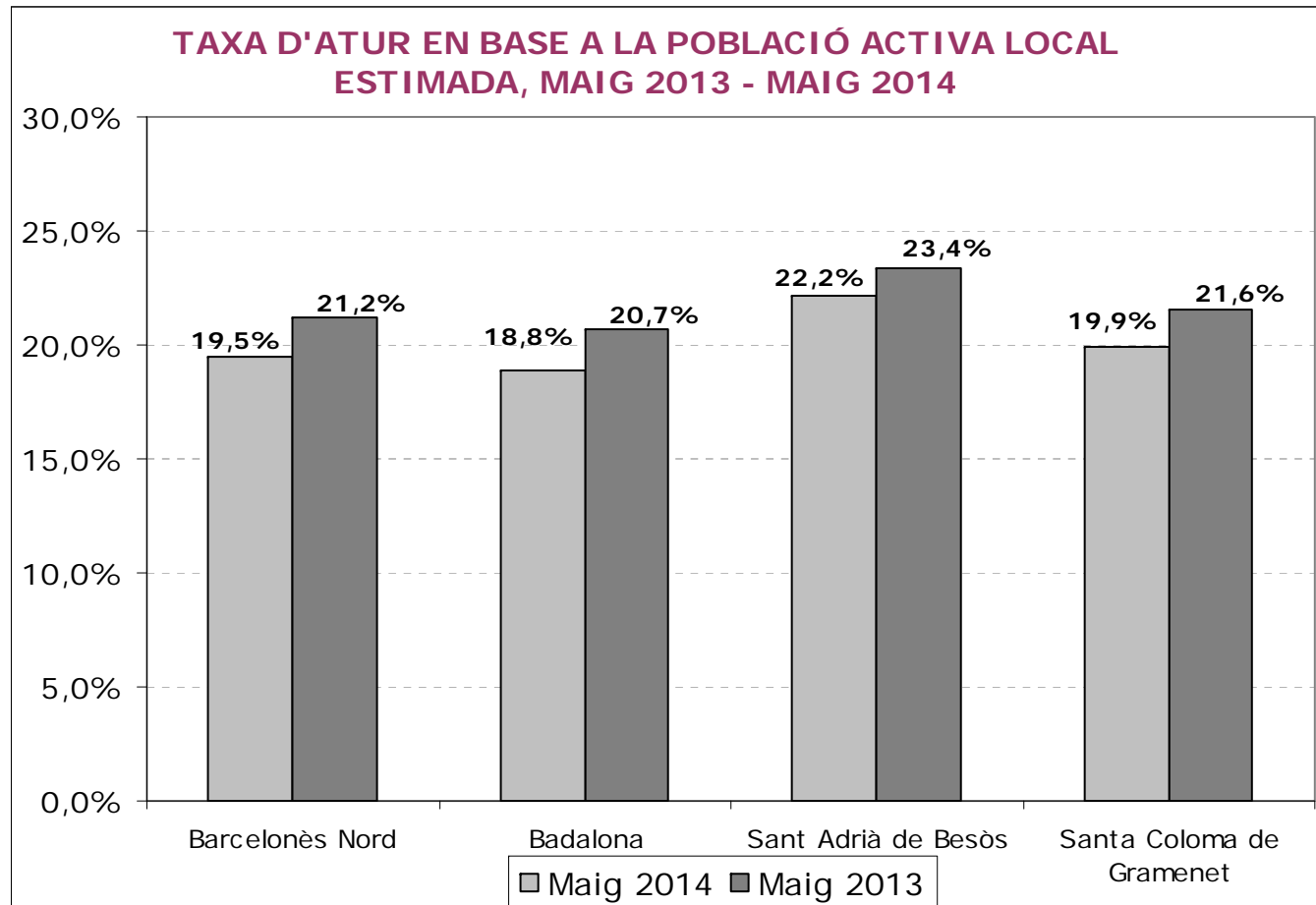
	Període		Variació anual		Període		Variació mensual	
	Maig 2013	Maig 2014	Absoluta	Relativa	Abril 2014	Maig 2014	Absoluta	Relativa
Total	41.537	38.139	-3.398	-8,2%	39.290	38.139	-1.151	-2,9%
Homes	22.214	19.761	-2.453	-11,0%	20.508	19.761	-747	-3,6%
Dones	19.323	18.378	-945	-4,9%	18.782	18.378	-404	-2,2%
<25	3.441	2.927	-514	-14,9%	3.173	2.927	-246	-7,8%
>=25 a <45	20.553	17.800	-2.753	-13,4%	18.428	17.800	-628	-3,4%
>=45	17.543	17.412	-131	-0,7%	17.689	17.412	-277	-1,6%
Fins a 6 mesos	16.432	13.965	-2.467	-15,0%	14.915	13.965	-950	-6,4%
De 6 a 12 mesos	7.671	6.327	-1.344	-17,5%	6.432	6.327	-105	-1,6%
Més de 12 mesos	17.434	17.847	413	2,4%	17.943	17.847	-96	-0,5%
Agricultura	208	196	-12	-5,8%	224	196	-28	-12,5%
Indústria	5.742	5.002	-740	-12,9%	5.198	5.002	-196	-3,8%
Construcció	7.191	6.022	-1.169	-16,3%	6.205	6.022	-183	-2,9%
Serveis	25.414	23.959	-1.455	-5,7%	24.621	23.959	-662	-2,7%
Sense Ocupació Anterior	2.982	2.960	-22	-0,7%	3.042	2.960	-82	-2,7%
% Beneficiaris prestacions desocupació, abril	56,9%	53,9%	-3,04%	-5,4%	54,2%	53,9%	-0,35%	-0,6%

SITUACIÓ DE L'ATUR REGISTRAT DELS ESTRANGERS A MAIG DE 2014

	Període		Variació anual		Període		Variació mensual	
	Maig 2013	Maig 2014	Absoluta	Relativa	Abril 2014	Maig 2014	Absoluta	Relativa
COMARCA	36.567	31.281	-5.286	-14,5%	32.866	31.281	-1.585	-4,8%
Barcelona	22.074	19.006	-3.068	-13,9%	20.014	19.006	-1.008	-5,0%
Hospitalet de Llobregat, l'	6.470	5.323	-1.147	-17,7%	5.633	5.323	-310	-5,5%
BARCELONÈS NORD	8.023	6.952	-1.071	-13,3%	7.219	6.952	-267	-3,7%
Badalona	4.161	3.554	-607	-14,6%	3.718	3.554	-164	-4,4%
Sant Adrià de Besòs	378	396	18	4,8%	411	396	-15	-3,6%
Santa Coloma de Gramenet	3.484	3.002	-482	-13,8%	3.090	3.002	-88	-2,8%
ESPANYA	589.111	540.542	-48.569	-8,2%	562.665	540.542	-22.123	-3,9%
CATALUNYA	129.385	115.675	-13.710	-10,6%	121.524	115.675	-5.849	-4,8%
ÀMBIT METROPOLITÀ	78.233	68.100	-10.133	-13,0%	70.882	68.100	-2.782	-3,9%

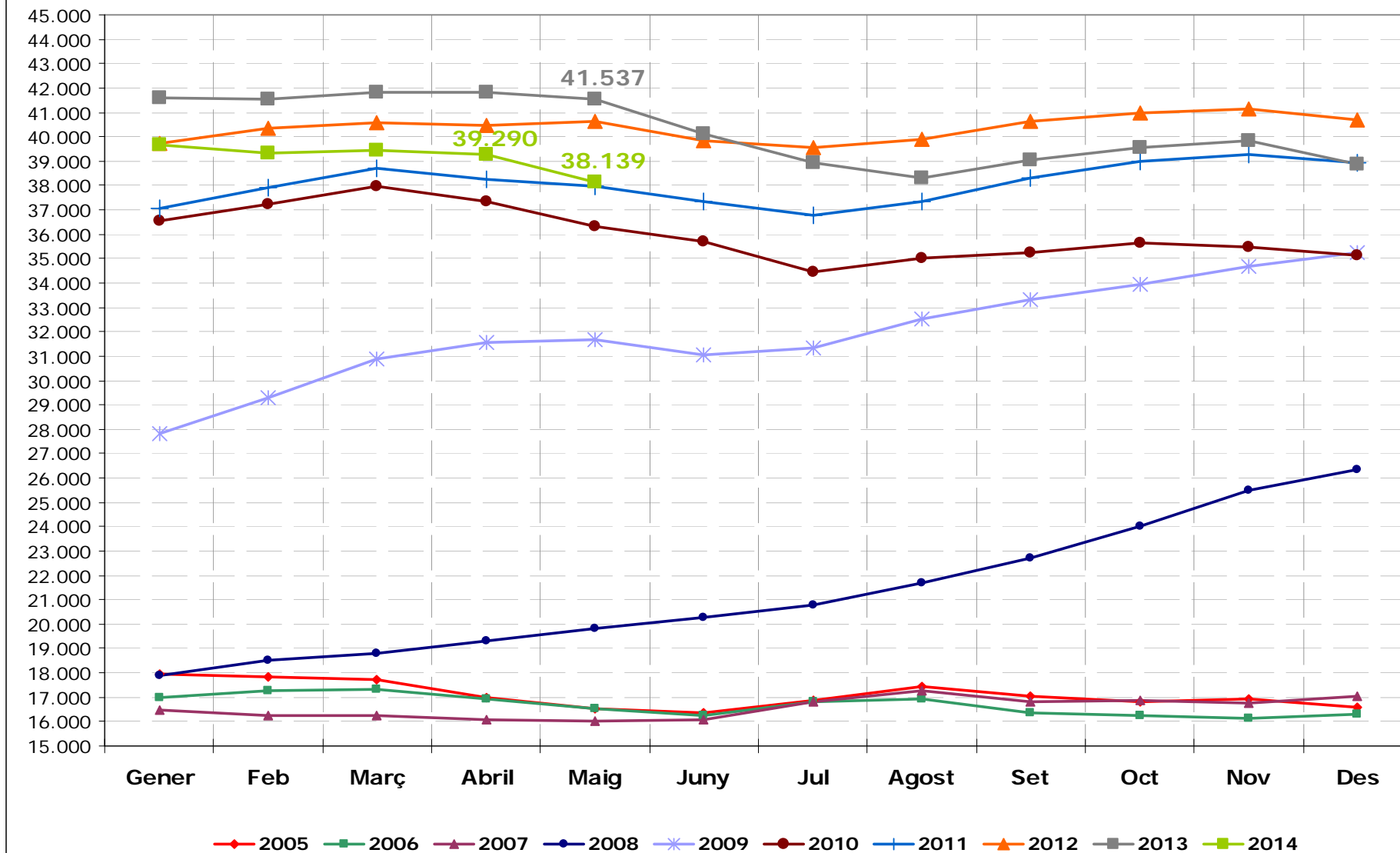
DETALL DEL BARCELONÈS NORD

	Període		Variació anual		Període		Variació mensual	
	Maig 2013	Maig 2014	Absoluta	Relativa	Abril 2014	Maig 2014	Absoluta	Relativa
Total	8.023	6.952	-1.071	-13,3%	7.219	6.952	-267	-3,7%
Homes	5.191	4.265	-926	-17,8%	4.443	4.265	-178	-4,0%
Dones	2.832	2.687	-145	-5,1%	2.776	2.687	-89	-3,2%
< 25	572	481	-91	-15,9%	520	481	-39	-7,5%
>= 25 a < 45	5.144	4.306	-838	-16,3%	4.446	4.306	-140	-3,1%
>= 45	2.307	2.165	-142	-6,2%	2.253	2.165	-88	-3,9%
Fins a 6 mesos	3.771	3.194	-577	-15,3%	3.387	3.194	-193	-5,7%
De 6 a 12 mesos	1.610	1.344	-266	-16,5%	1.355	1.344	-11	-0,8%
Més de 12 mesos	2.642	2.414	-228	-8,6%	2.477	2.414	-63	-2,5%
Agricultura	112	113	1	0,9%	132	113	-19	-14,4%
Indústria	569	462	-107	-18,8%	475	462	-13	-2,7%
Construcció	2.191	1.705	-486	-22,2%	1.758	1.705	-53	-3,0%
Serveis	4.158	3.688	-470	-11,3%	3.858	3.688	-170	-4,4%
Sense Ocupació Anterior	993	984	-9	-0,9%	996	984	-12	-1,2%

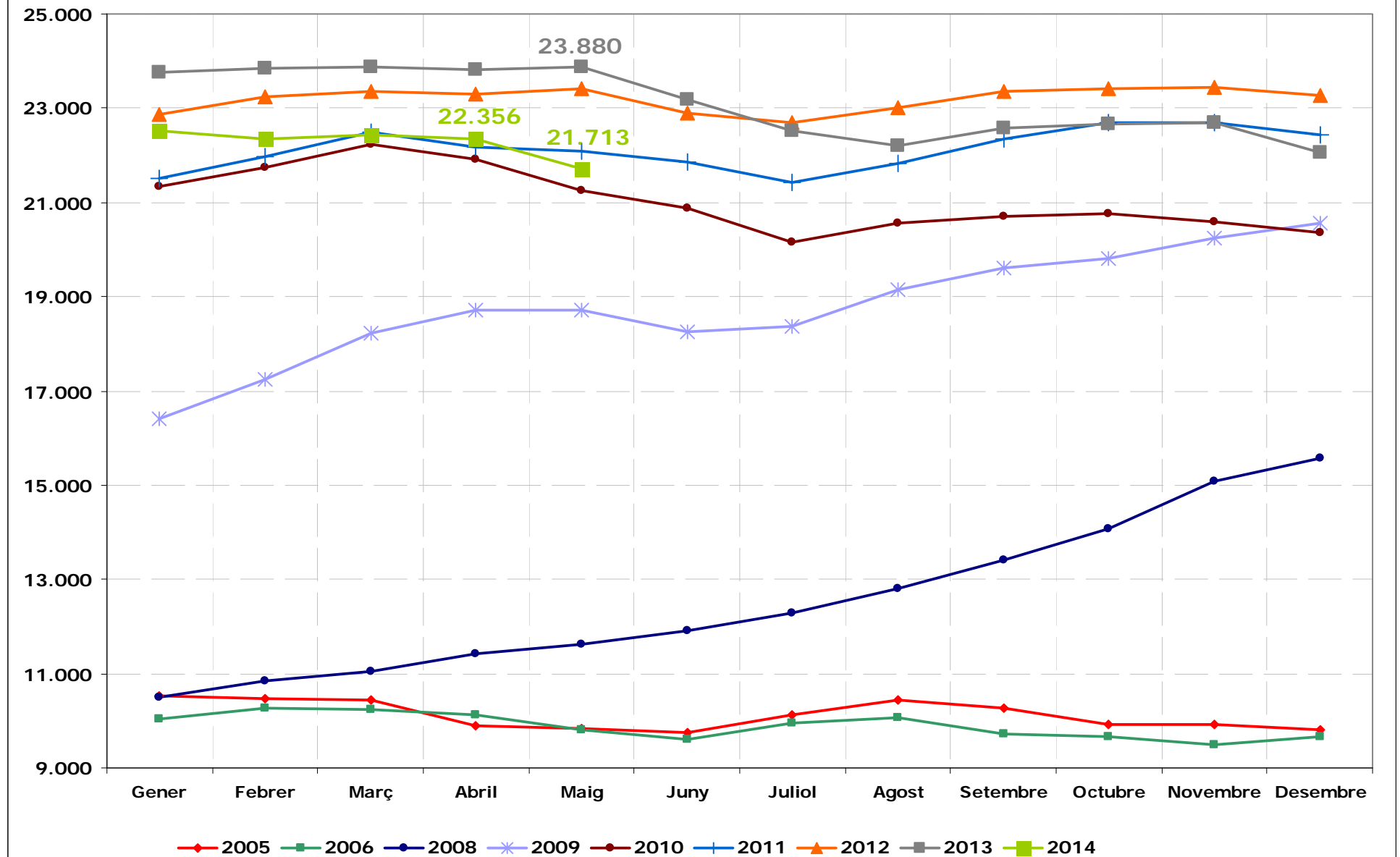


Nota: Taxa d'atur calculada en base a la població activa local estimada a partir de les taxes d'activitat provincials de l'EPA i el padró municipal de 2013, segons metodologia de la Xarxa d'Observatoris de Desenvolupament Local de la província de Barcelona. A la web de l'Observatori del Barcelonès Nord podeu consultar la nota metodològica completa: <http://www.barcelones.cat/pacte/documents/observatori.asp>

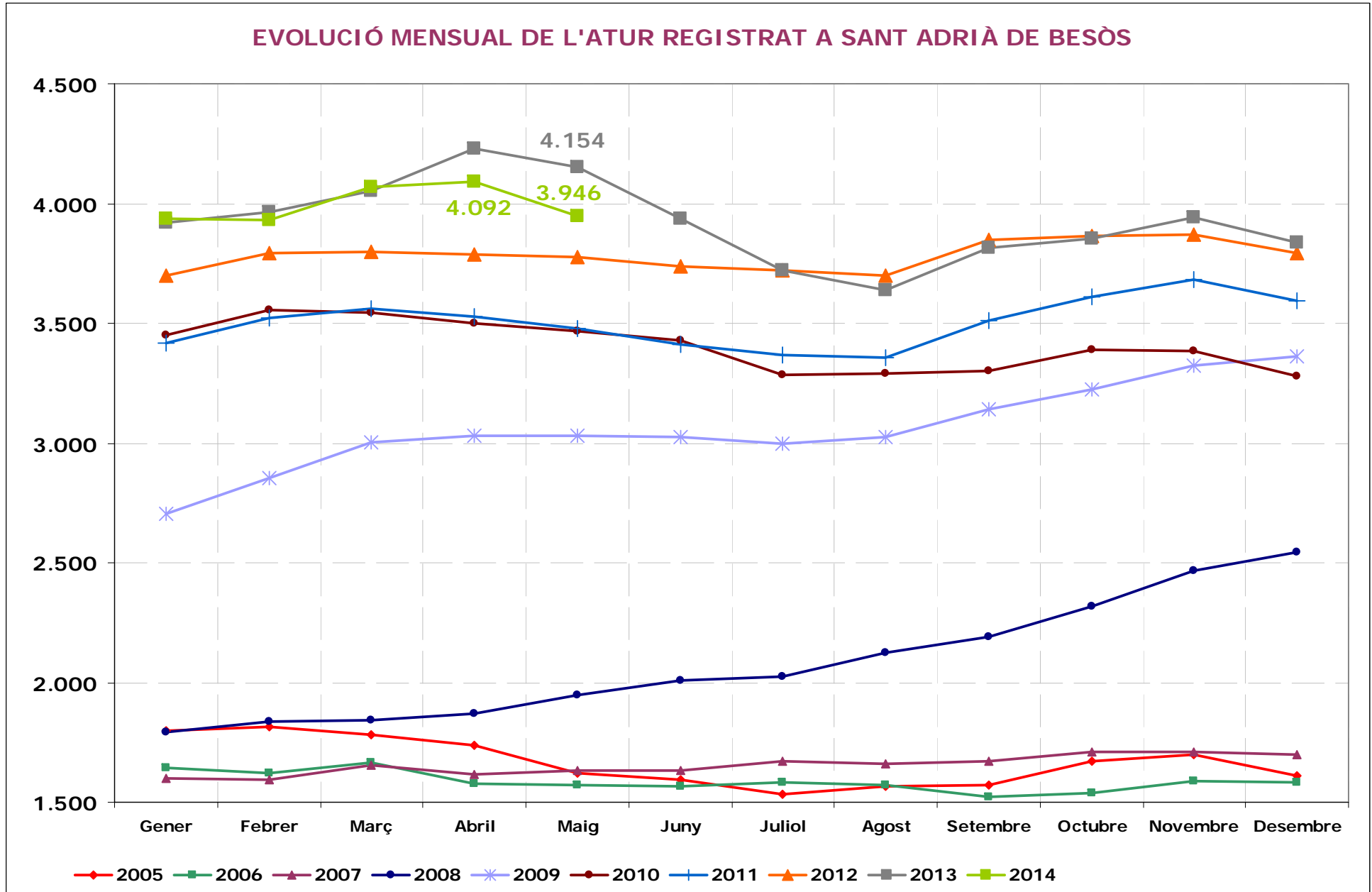
EVOLUCIÓ MENSUAL DE L'ATUR REGISTRAT AL BARCELONÈS NORD

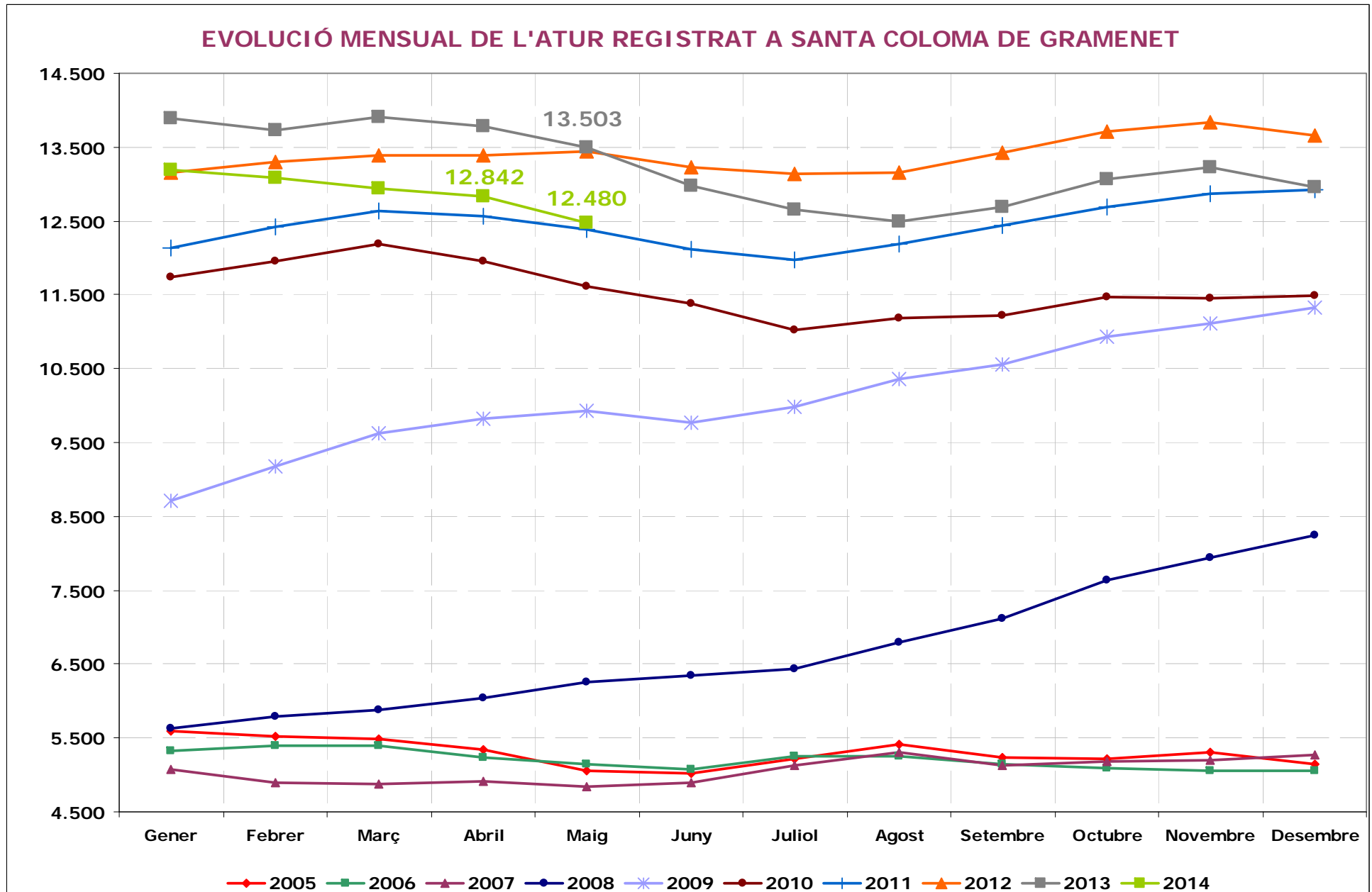


EVOLUCIÓ MENSUAL DE L'ATUR REGISTRAT A BADALONA

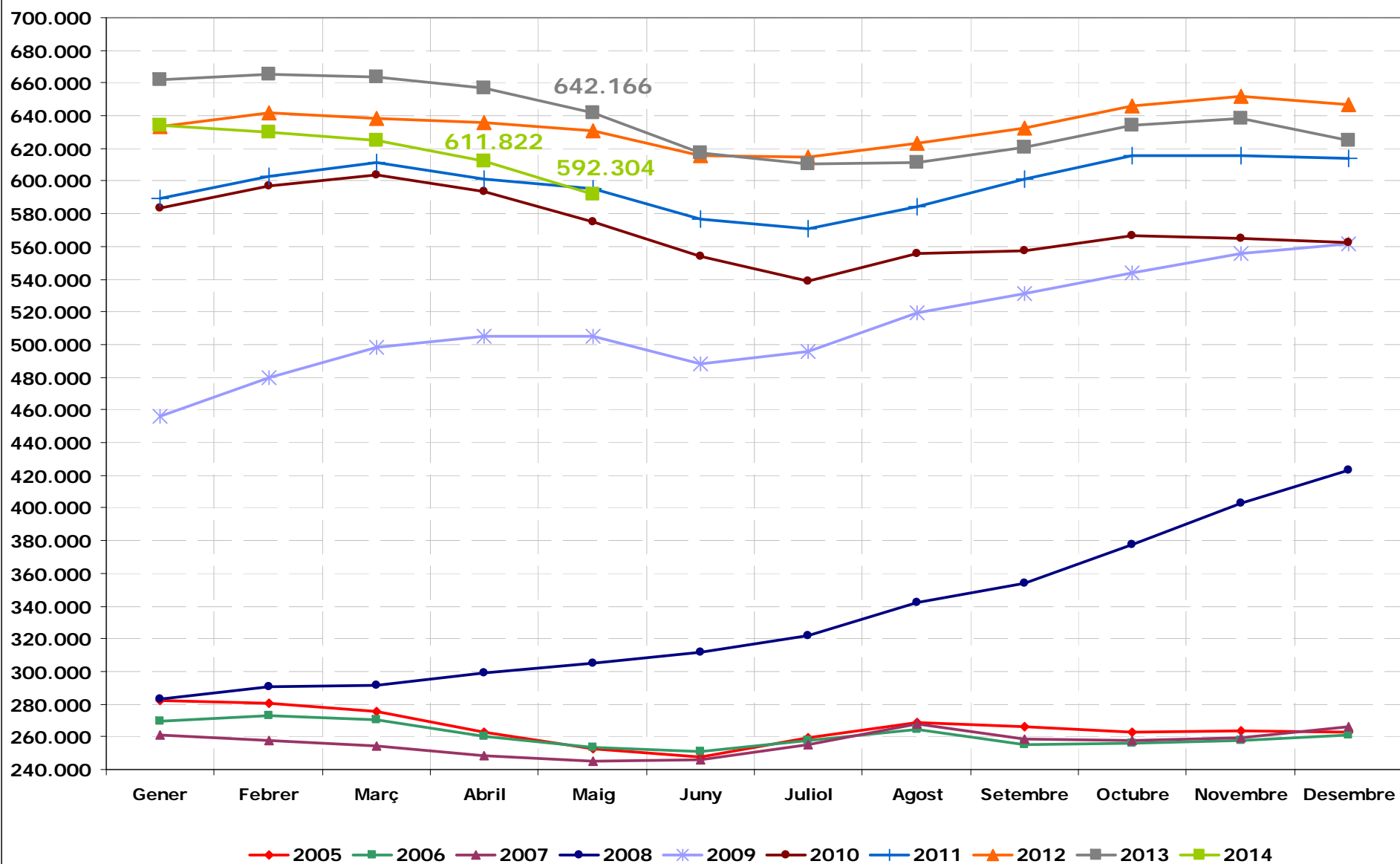


EVOLUCIÓ MENSUAL DE L'ATUR REGISTRAT A SANT ADRIÀ DE BESÒS

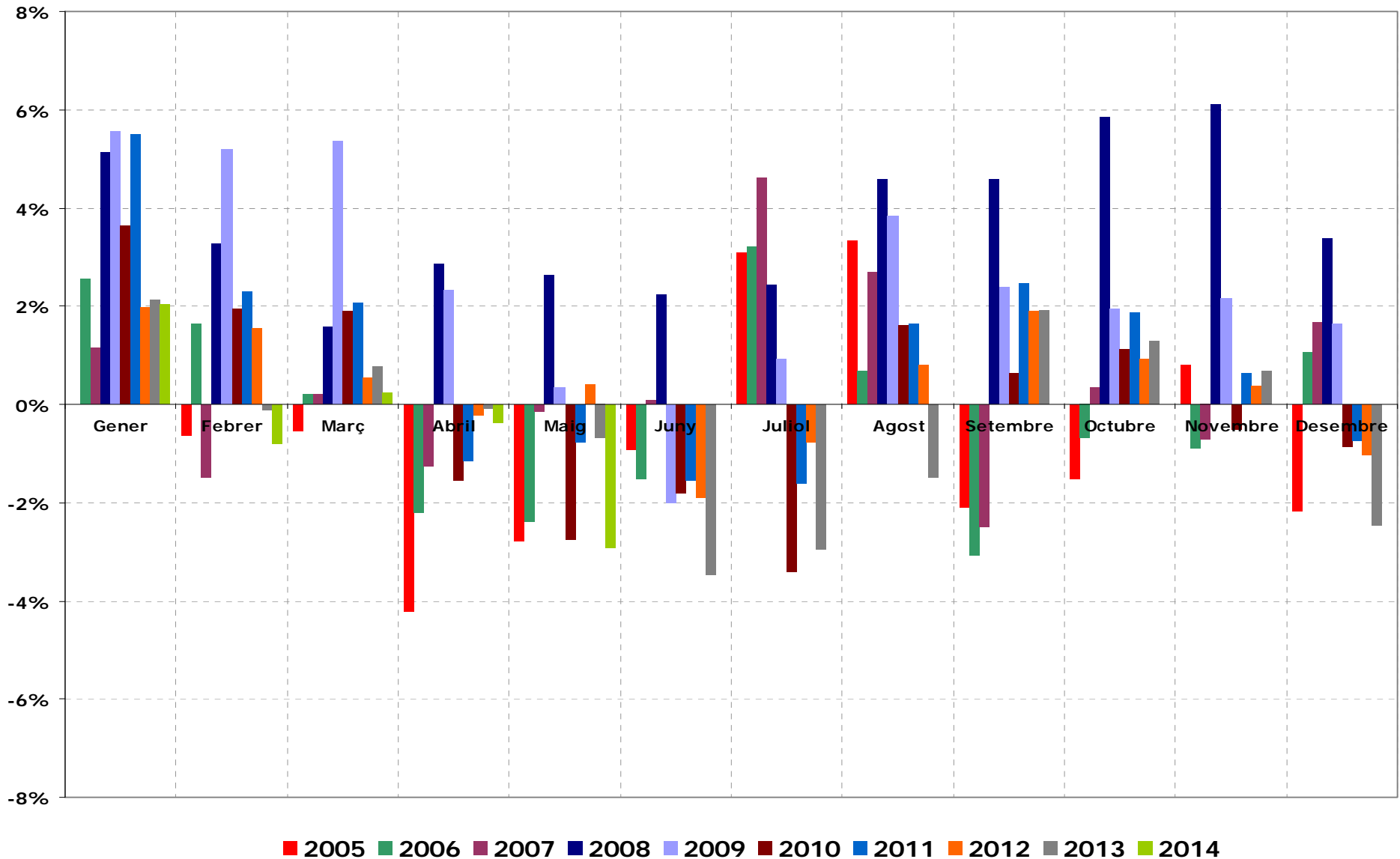


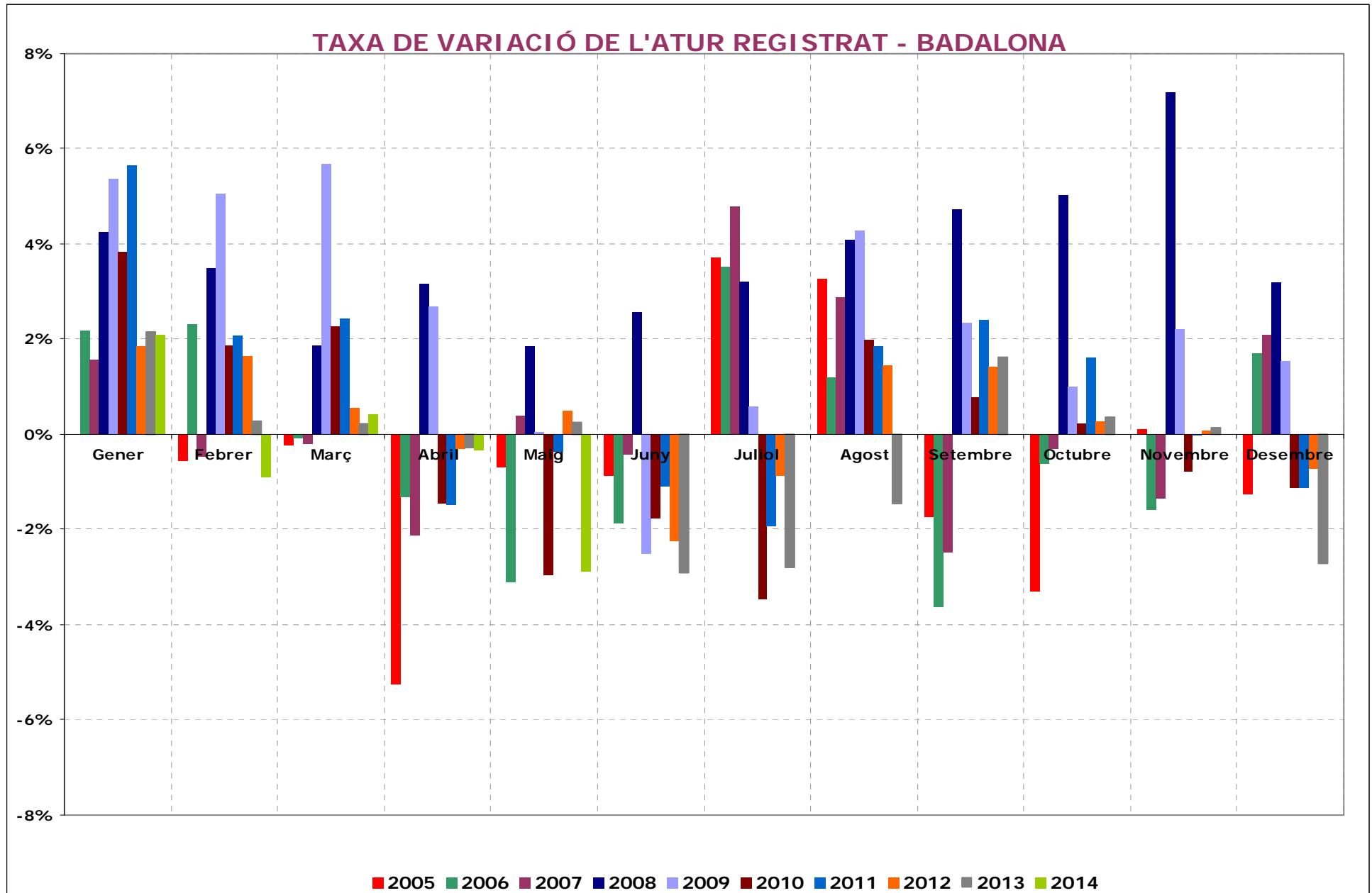


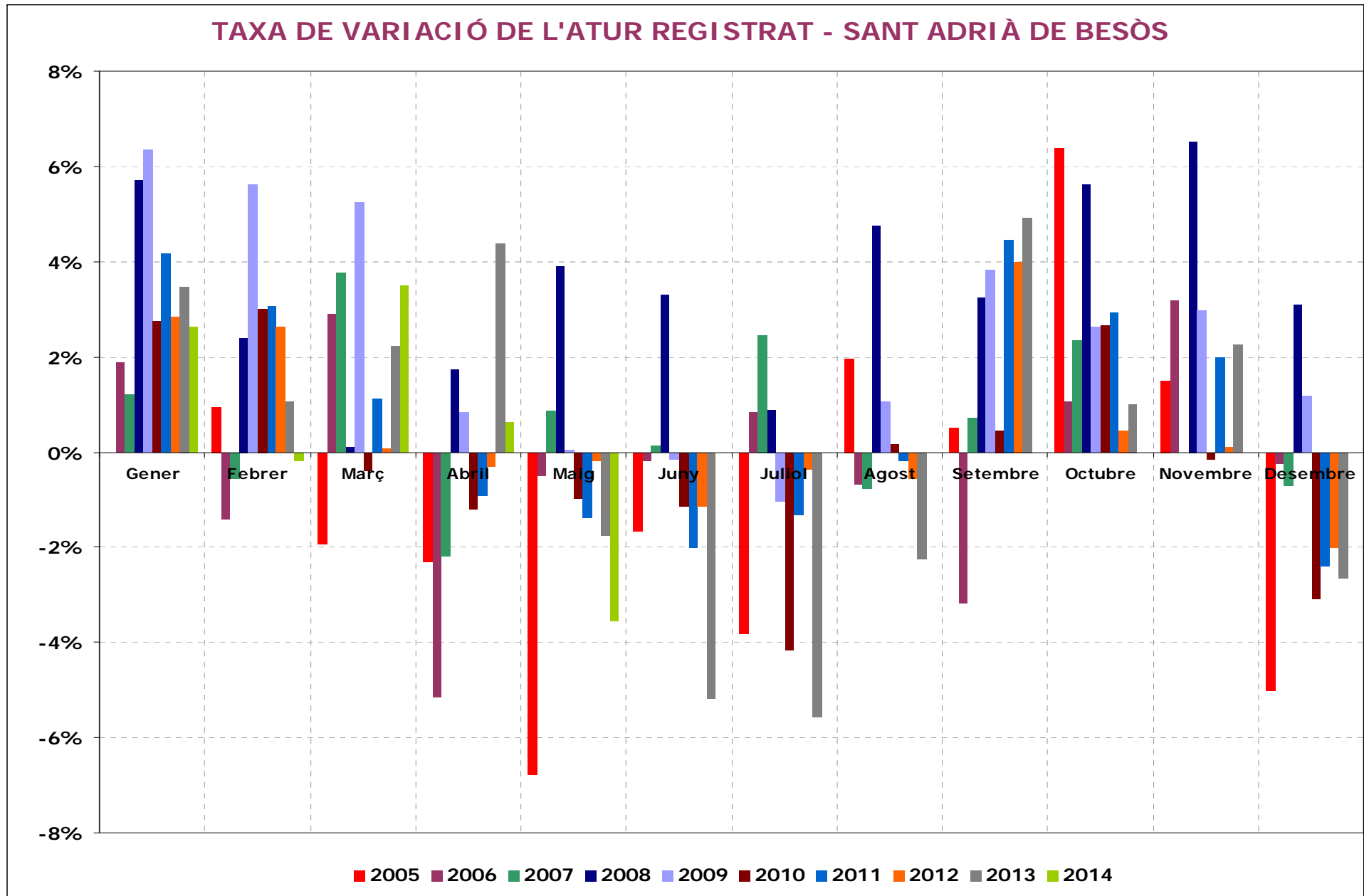
EVOLUCIÓ MENSUAL DE L'ATUR REGISTRAT A CATALUNYA



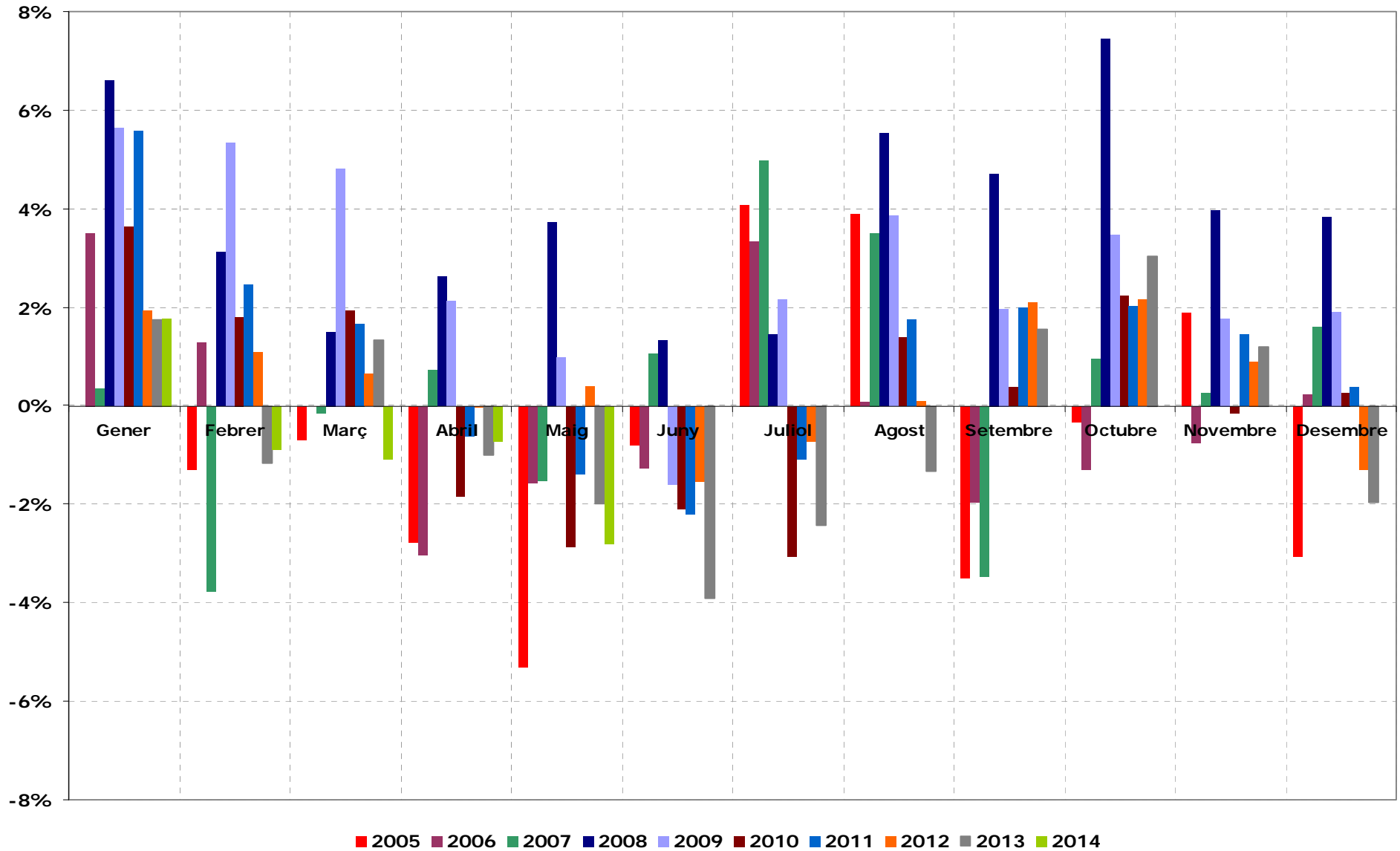
TAXA DE VARIACIÓ DE L'ATUR REGISTRAT AL BARCELONÈS NORD

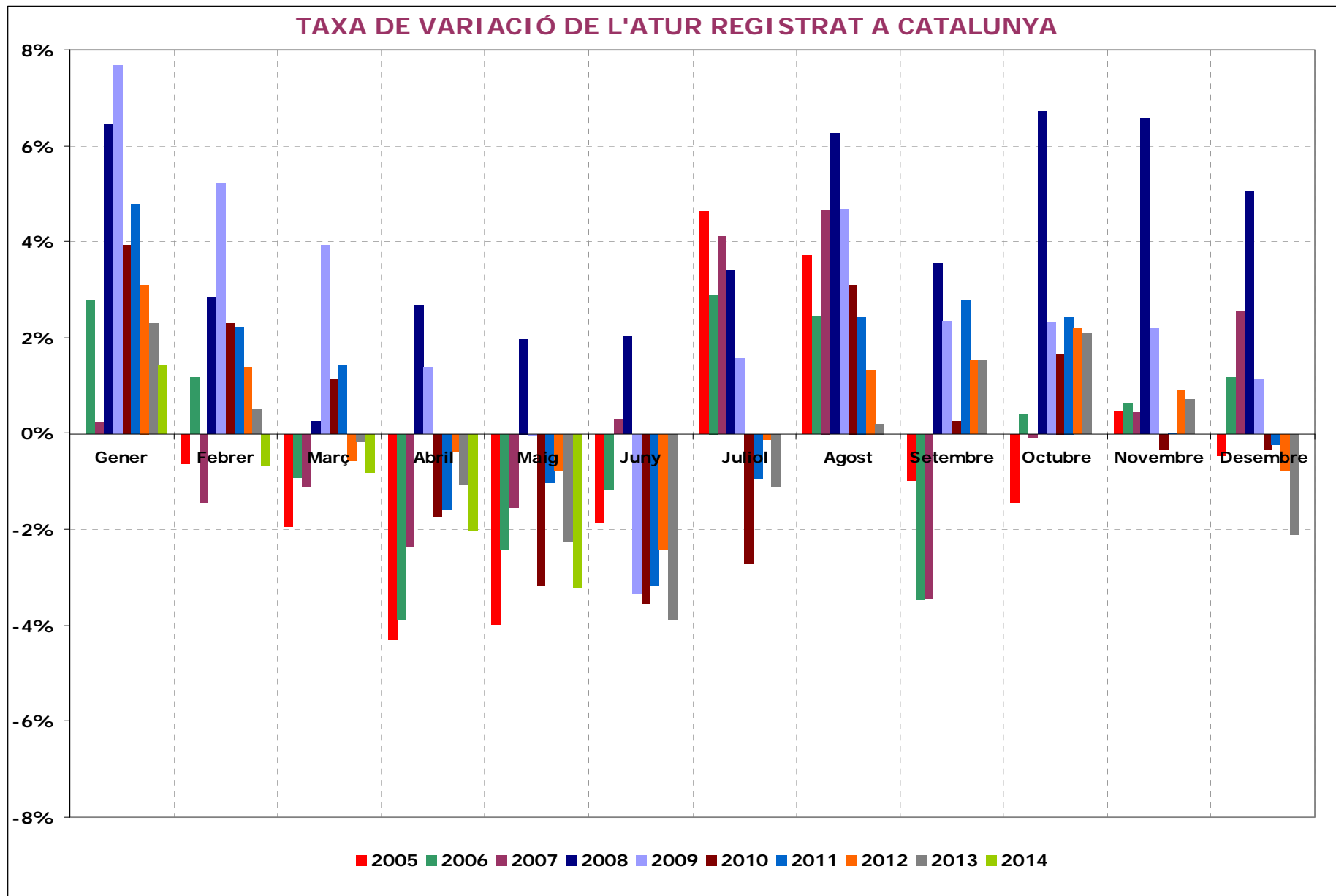






TAXA DE VARIACIÓ DE L'ATUR REGISTRAT - SANTA COLOMA DE GRAMENET





Font: elaboració pròpia a partir de dades de l'Observatori del Treball, Departament d'Empresa i Ocupació.