

iNFoRme tRimestRaL

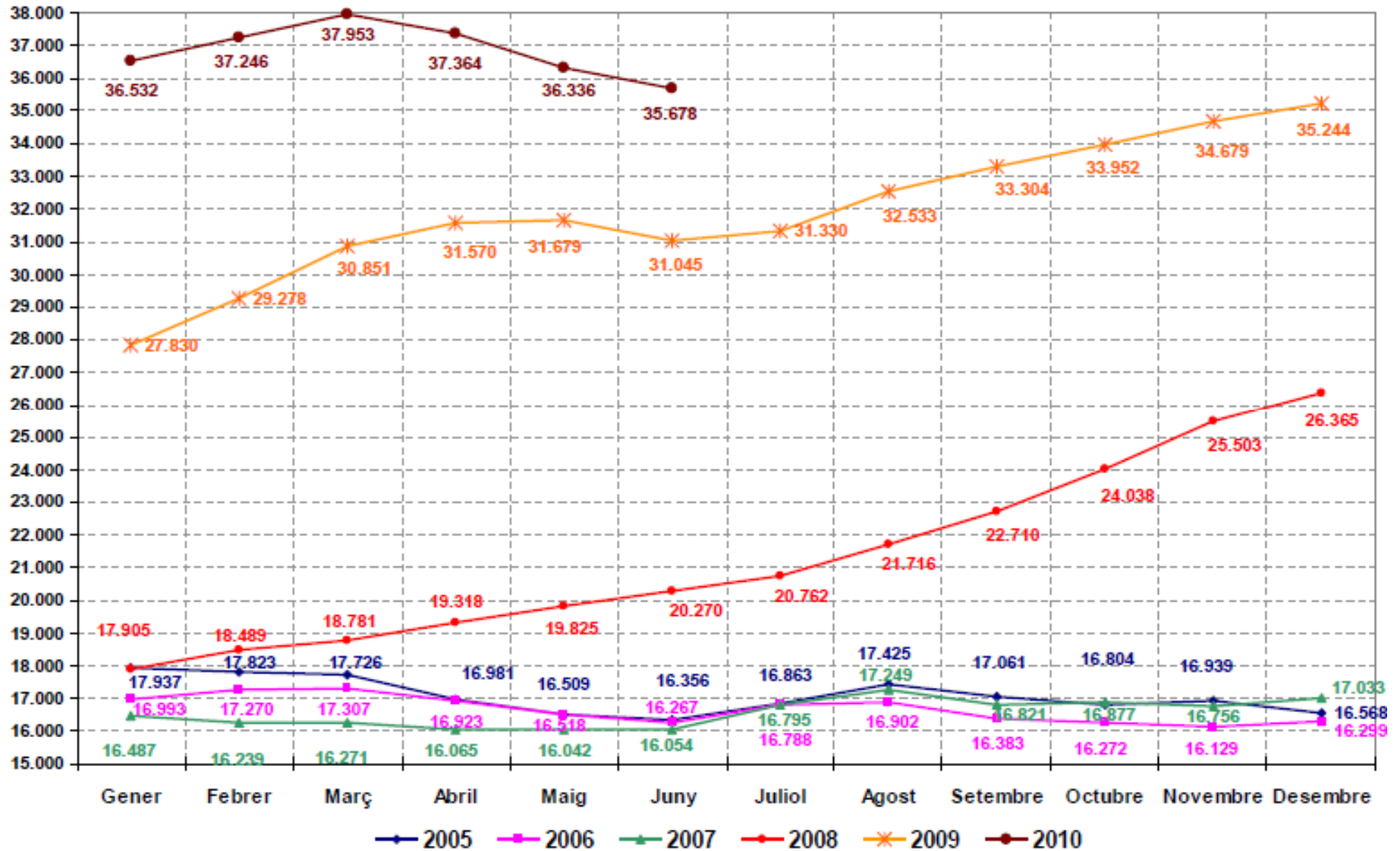
[2n trimestre de 2010]

Badalona



Unitat de Foment Empresarial, Observatori, Promoció de Recursos i TIC
Institut Municipal de Promoció de l'Ocupació
Ajuntament de Badalona

EVOLUCIÓ MENSUAL DE L'ATUR REGISTRAT AL BARCELONÈS NORD



Taula extreta de la publicació trimestral del Consell Comarcal del Barcelonès Nord.

Elaboració a partir de les dades de l'Observatori del Departament de Treball.

TARE (en %)	home	dona	total
abril de 2010	18,63%	18,79%	18,70%
maig de 2010	17,92%	18,42%	18,14%
juny de 2010	17,49%	18,24%	17,82%
abril de 2009	15,50%	16,33%	15,87%
maig de 2009	15,46%	16,40%	15,88%
juny de 2009	15,07%	16,00%	15,48%

mitjana 2T10	18,22%
mitjana 2T09	15,74%
var. Intertrimest absoluta	2,48%

Atur Registrat (absolut)	home	dona	total
abril de 2010	12.149	9.752	21.901
maig de 2010	11.686	9.563	21.249
juny de 2010	11.404	9.470	20.874
abril de 2009	10.265	8.449	18.714
maig de 2009	10.240	8.485	18.725
juny de 2009	9.979	8.276	18.255

mitjana 2T10	21.341
mitjana 2T09	18.565
var. trimestral absoluta	-422
var. trimestral relativa	-1,94%
var. interanual absoluta	2.776
var. interanual relativa	14,95%

Atur registrat

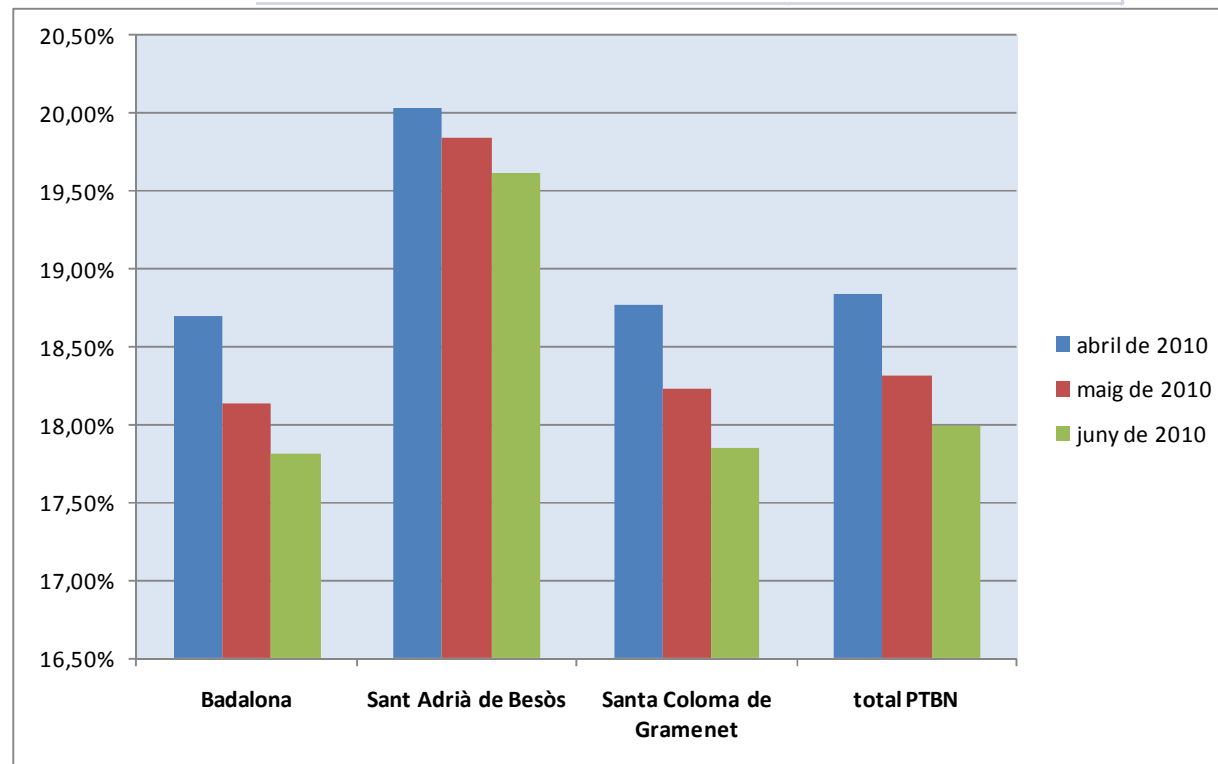
Taxa d'atur registrat

PTBarcelonès Nord

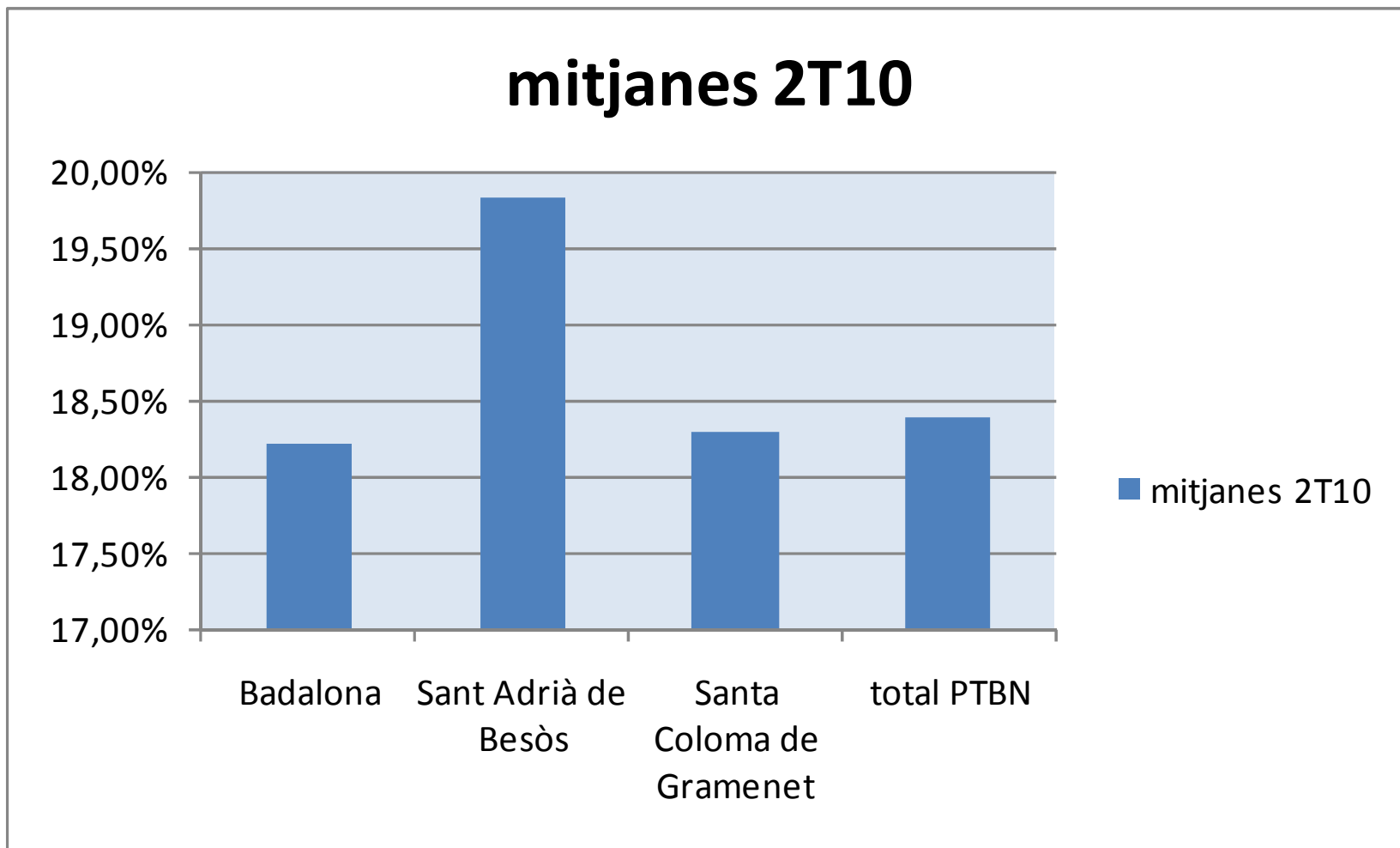
Nota: Taxa d'atur calculada en base a la població activa local i estimada.

TARE (en %)	abril de 2010	maig de 2010	juny de 2010	mitjana 2T10
Badalona	18,70%	18,14%	17,82%	18,22%
Sant Adrià de Besòs	20,03%	19,84%	19,61%	19,83%
Santa Coloma de Gramenet	18,77%	18,23%	17,85%	18,28%
total PTBN	18,84%	18,32%	17,99%	18,38%

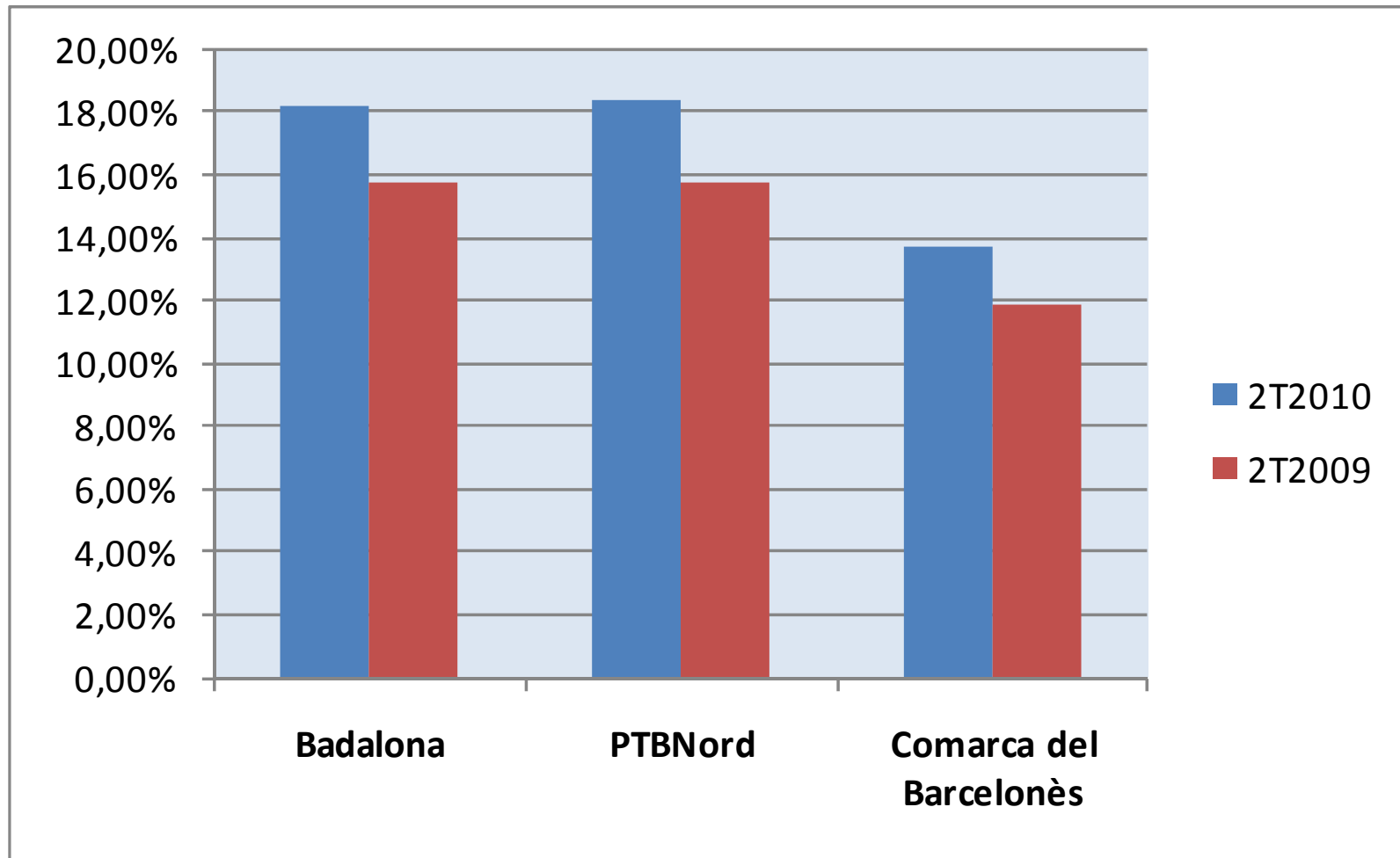
Evolució de l'atur registrat 2T'10 PTBNord



TARE DEL PT BARCELONÈS NORD 2T'10



Taxa d'atur en base a la població activa local estimada, segon trimestre 2010 - segon trimestre 2009





Unitat de Foment Empresarial, Observatori, Promoció de Recursos i TIC
Institut Municipal de Promoció de l'Ocupació
Ajuntament de Badalona