



CONSELL COMARCAL DEL
BARCELONÈS



PACTE PER L'OCUPACIÓ
I EL DESENVOLUPAMENT
DEL BARCELONÈS NORD



Generalitat de Catalunya
**Departament d'Empresa
i Ocupació**

EVOLUCIÓ MENSUAL DE L'ATUR REGISTRAT AL BARCELONÈS

Març de 2014

Observatori del Barcelonès Nord



Observatori d'Empresa i Ocupació



**Diputació
Barcelona**

Unió Europea
Fons social europeu
L'FSE inverteix en el teu futur



PRINCIPALS COMENTARIS – MARÇ DE 2014

Al Barcelonès Nord hi ha 39.435 persones inscrites a l'atur, que representen el 23,1% del total d'aturats del Barcelonès. El 18,3% (7.231 persones) són estrangeres. La taxa d'atur registrat estimada del Barcelonès Nord és del 20,2%. (Badalona: 19,5%, Sant Adrià: 22,9% i Santa Coloma: 20,7%).

El 52,3% dels aturats del Barcelonès Nord són homes. Per grups d'edat, les persones d'entre 25 i 45 anys, que és el tram d'edat amb més persones en disposició de treballar, representen el 46,9%. Tot seguit hi ha els més grans de 45 anys (45%), mentre que els menors de 25 són el 8,1% restant.

Respecte de la durada de la situació d'atur, el grup majoritari el formen les persones que fa més de 12 mesos que no tenen feina (45,2%). A continuació hi ha el grup dels treballadors que fa menys de 6 mesos que no en tenen (39,5%). Les persones que fa entre 6 i 12 mesos que estan registrades a l'atur representen el 15,4% restant.

Per sectors d'activitat econòmica, el gran gruix dels aturats procedeix dels serveis (62,8%). Després hi ha els treballadors procedents de la construcció (15,7%), els de la indústria (13,4%) i els que no han tingut cap ocupació anterior (7,5%). Els procedents de l'agricultura tenen poc pes (0,6%).

El 54,9% dels aturats del Barcelonès Nord van rebre algun tipus de prestació per desocupació el mes de febrer, la dada més recent que disposem. Hi ha hagut una reducció respecte de l'any passat del -5,3%, i també del mes passat (-2,2%).

EVOLUCIÓ INTERANUAL DE L'ATUR REGISTRAT

- A tots els àmbits territorials hi ha menys aturats que l'any passat. La davallada més important és a l'àmbit Metropolità (-6,5%) i tot seguit a Catalunya i al Barcelonès (-6%). A continuació al Barcelonès Nord (-5,8%) i a l'Estat del -4,8%.
- Pel que fa als municipis del Barcelonès Nord, a Santa Coloma el descens és del -7%, superior al de Badalona (-6,1%). A Sant Adrià hi ha un lleuger increment (0,4%).
- L'atur dels estrangers registra descensos generalitzats. El més important és al Barcelonès Nord (-13,8%), seguit del Barcelonès (-12,9%), l'àmbit metropolità (-12,4%), Catalunya (-9,3%) i Espanya (-7%).
- Pel que fa als estrangers del Barcelonès Nord, Santa Coloma (-16,1%) és on hi ha la millor evolució i llavors Badalona (-13,5%). A Sant Adrià hi ha un increment del 3,7%.
- Deu dels tretze col·lectius inclosos a l'anàlisi compten amb menys aturats que l'any passat: homes (-8,6%), dones (-2,5%), menors de 25 anys (-3,3%) i d'entre 25 i 45 anys (-12%), aturats de menys de 6 mesos de durada (-10%), els que fa entre 6 i 12 mesos que són a l'atur (-17%), els

procedents de l'agricultura (-4,2%), indústria (-9,8%), construcció (-16,9%) i serveis (-3,1%).

- Pels estrangers a dotze dels tretze col·lectius d'anàlisi hi ha menys aturats que l'any passat: els homes (-17,5%) i les dones (-7,1%), els menors de 25 anys (-18%), els d'entre 25 i 45 anys (-17,8%) i també els més grans de 45 (-3,3%), els aturats de menys de 6 mesos de durada (-15,4%), de 6 a 12 mesos (-20,3%) i també els de més de dotze mesos (-7,6%), i els procedents de l'agricultura (-5,8%), indústria (-13,8%), construcció (-23,4%) i serveis (-12,0%).
- Pel conjunt de treballadors hi ha tres grups amb més aturats que l'any passat: persones més grans de 45 anys (1,3%), aturats des de fa més de 12 mesos (3,2%), i persones sense ocupació anterior (8,2%).
- Pels estrangers creixen els aturats sense ocupació anterior (0,2%).

EVOLUCIÓ MENSUAL DE L'ATUR REGISTRAT

- Baixa l'atur registrat a gairebé tots els àmbits territorials, excepte al Barcelonès Nord i a l'Hospitalet. (gràfiques pàgines 12 a 16, que corresponen a la taxa de variació mensual de l'atur registrat, és a dir, el percentatge que l'atur creix o decreix respecte del mes anterior).
- El decrement més elevat és a Catalunya (-0,8%), tot seguit a l'àmbit metropolità (-0,6%), Espanya (-0,3%) i el Barcelonès (-0,2%).
- L'increment del 0,2% del Barcelonès Nord es distribueix en: davallada a Santa Coloma (-1,1%) i ascensos a Badalona (0,4%) i Sant Adrià (3,5%).
- Els aturats estrangers disminueixen a tot arreu excepte Espanya (0,8%) La reducció més elevada és al Barcelonès (-0,6%), Catalunya i l'àmbit metropolità, ambdós iguals (-0,4%) i el Barcelonès Nord (-0,1%).
- El descens del Barcelonès Nord es reparteix entre Badalona (-0,2%) i Santa Coloma (-0,3%). A Sant Adrià hi ha increment (2,1%).
- Pel total de treballadors l'atur baixa per: persones d'entre 25 i 45 anys (-0,6%), aturats de menys de 6 mesos de durada (-0,7%) i procedents de l'agricultura (-0,9%), indústria (-0,8%) i construcció (-0,1%).
- Puja per: homes (0,1%), dones (0,4%), menors de 25 anys (2,8%) i de més de 45 (0,7%), aturats d'entre 6 i 12 mesos (2,6%) i de més de 12 (0,3%), i procedents dels serveis (0,1%) i sense ocupació anterior (4,3%).
- Pels estrangers l'atur decreix per: homes (-0,4%), menors de 25 (-0,2%), d'entre 25 i 45 (-0,7%), aturats de més de 12 mesos (-1,3%) i procedents de l'agricultura (-2,3%), indústria (-2%), i serveis (-1,3%).
- Creix per: dones (0,3%), aturats de més de 45 (1,2%), de menys de 6 mesos de durada (0,5%), d'entre 6 i 12 (0,7%) i aturats procedents de la construcció (0,5%) i sense ocupació anterior (4,9%).

SITUACIÓ DE L'ATUR REGISTRAT A MARÇ DE 2014

	Període		Variació anual		Període		Variació mensual	
	Març 2013	Març 2014	Absoluta	Relativa	Febrer 2014	Març 2014	Absoluta	Relativa
COMARCA	181.507	170.629	-10.878	-6,0%	170.911	170.629	-282	-0,2%
Barcelona	115.154	107.734	-7.420	-6,4%	108.225	107.734	-491	-0,5%
Hospitalet de Llobregat, l'	24.501	23.460	-1.041	-4,2%	23.343	23.460	117	0,5%
BARCELONÈS NORD	41.852	39.435	-2.417	-5,8%	39.343	39.435	92	0,2%
Badalona	23.887	22.431	-1.456	-6,1%	22.336	22.431	95	0,4%
Sant Adrià de Besòs	4.051	4.067	16	0,4%	3.929	4.067	138	3,5%
Santa Coloma de Gramenet	13.914	12.937	-977	-7,0%	13.078	12.937	-141	-1,1%
ESpanya	5.035.243	4.795.866	-239.377	-4,8%	4.812.486	4.795.866	-16.620	-0,3%
CATALUNYA	664.050	624.467	-39.583	-6,0%	629.586	624.467	-5.119	-0,8%
ÀMBIT METROPOLITÀ	447.161	417.889	-29.272	-6,5%	420.325	417.889	-2.436	-0,6%

DETALL DEL BARCELONÈS NORD

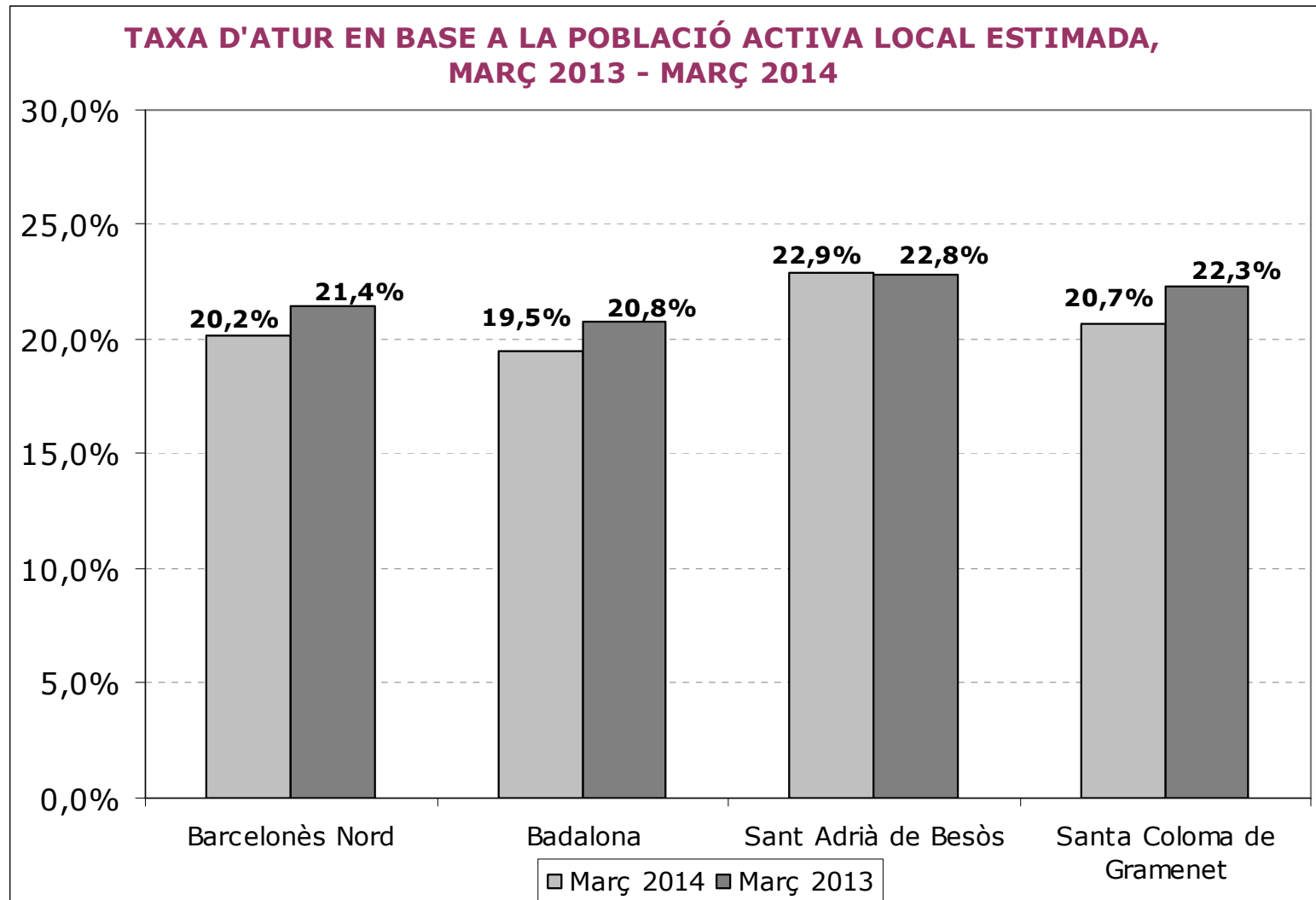
	Període		Variació anual		Període		Variació mensual	
	Març 2013	Març 2014	Absoluta	Relativa	Febrer 2014	Març 2014	Absoluta	Relativa
Total	41.852	39.435	-2.417	-5,8%	39.343	39.435	92	0,2%
Homes	22.553	20.617	-1.936	-8,6%	20.604	20.617	13	0,1%
Dones	19.299	18.818	-481	-2,5%	18.739	18.818	79	0,4%
<25	3.307	3.199	-108	-3,3%	3.113	3.199	86	2,8%
>=25 a <45	21.040	18.506	-2.534	-12,0%	18.626	18.506	-120	-0,6%
>=45	17.505	17.730	225	1,3%	17.604	17.730	126	0,7%
Fins a 6 mesos	17.289	15.563	-1.726	-10,0%	15.671	15.563	-108	-0,7%
De 6 a 12 mesos	7.306	6.065	-1.241	-17,0%	5.911	6.065	154	2,6%
Més de 12 mesos	17.257	17.807	550	3,2%	17.761	17.807	46	0,3%
Agricultura	239	229	-10	-4,2%	231	229	-2	-0,9%
Indústria	5.877	5.303	-574	-9,8%	5.346	5.303	-43	-0,8%
Construcció	7.448	6.187	-1.261	-16,9%	6.194	6.187	-7	-0,1%
Serveis	25.550	24.754	-796	-3,1%	24.731	24.754	23	0,1%
Sense Ocupació Anterior	2.738	2.962	224	8,2%	2.841	2.962	121	4,3%
% Beneficiaris prestacions desocupació, febrer	58,0%	54,9%	-3,05%	-5,3%	56,2%	54,9%	-1,25%	-2,2%

SITUACIÓ DE L'ATUR REGISTRAT DELS ESTRANGERS A MARÇ DE 2014

	Període		Variació anual		Període		Variació mensual	
	Març 2013	Març 2014	Absoluta	Relativa	Febrer 2014	Març 2014	Absoluta	Relativa
COMARCA	38.329	33.396	-4.933	-12,9%	33.602	33.396	-206	-0,6%
Barcelona	23.168	20.373	-2.795	-12,1%	20.481	20.373	-108	-0,5%
Hospitalet de Llobregat, l'	6.770	5.792	-978	-14,4%	5.882	5.792	-90	-1,5%
BARCELONÈS NORD	8.391	7.231	-1.160	-13,8%	7.239	7.231	-8	-0,1%
Badalona	4.327	3.745	-582	-13,5%	3.751	3.745	-6	-0,2%
Sant Adrià de Besòs	380	394	14	3,7%	386	394	8	2,1%
Santa Coloma de Gramenet	3.684	3.092	-592	-16,1%	3.102	3.092	-10	-0,3%
ESPANYA	624.383	580.761	-43.622	-7,0%	576.162	580.761	4.599	0,8%
CATALUNYA	137.807	124.941	-12.866	-9,3%	125.441	124.941	-500	-0,4%
ÀMBIT METROPOLITÀ	82.260	72.032	-10.228	-12,4%	72.353	72.032	-321	-0,4%

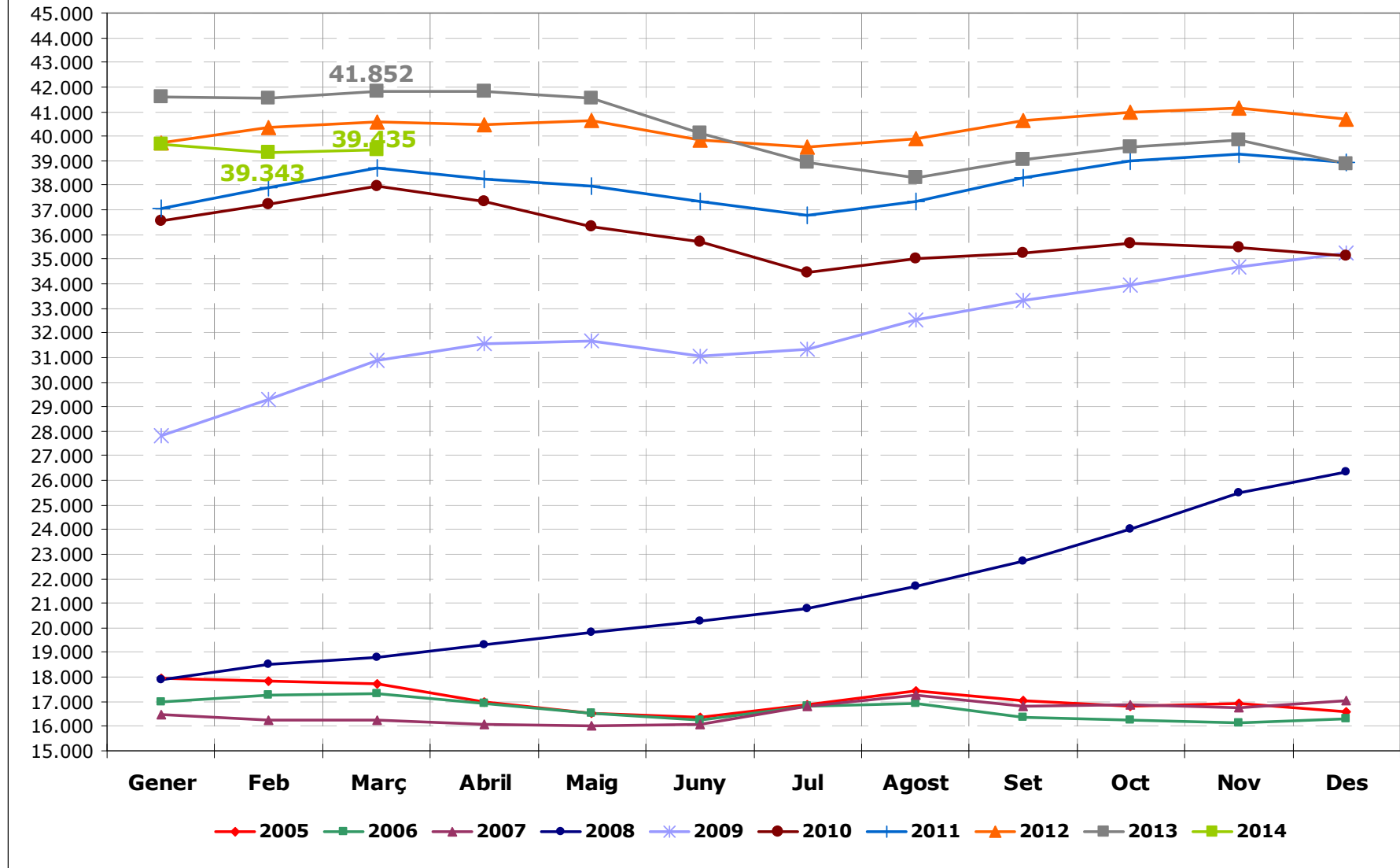
DETALL DEL BARCELONÈS NORD

	Període		Variació anual		Període		Variació mensual	
	Març 2013	Març 2014	Absoluta	Relativa	Febrer 2014	Març 2014	Absoluta	Relativa
Total	8.391	7.231	-1.160	-13,8%	7.239	7.231	-8	-0,1%
Homes	5.448	4.496	-952	-17,5%	4.512	4.496	-16	-0,4%
Dones	2.943	2.735	-208	-7,1%	2.727	2.735	8	0,3%
<25	632	518	-114	-18,0%	519	518	-1	-0,2%
>=25 a <45	5.432	4.463	-969	-17,8%	4.496	4.463	-33	-0,7%
>=45	2.327	2.250	-77	-3,3%	2.224	2.250	26	1,2%
Fins a 6 mesos	4.171	3.527	-644	-15,4%	3.511	3.527	16	0,5%
De 6 a 12 mesos	1.542	1.229	-313	-20,3%	1.220	1.229	9	0,7%
Més de 12 mesos	2.678	2.475	-203	-7,6%	2.508	2.475	-33	-1,3%
Agricultura	137	129	-8	-5,8%	132	129	-3	-2,3%
Indústria	571	492	-79	-13,8%	502	492	-10	-2,0%
Construcció	2.337	1.790	-547	-23,4%	1.781	1.790	9	0,5%
Serveis	4.392	3.864	-528	-12,0%	3.913	3.864	-49	-1,3%
Sense Ocupació Anterior	954	956	2	0,2%	911	956	45	4,9%

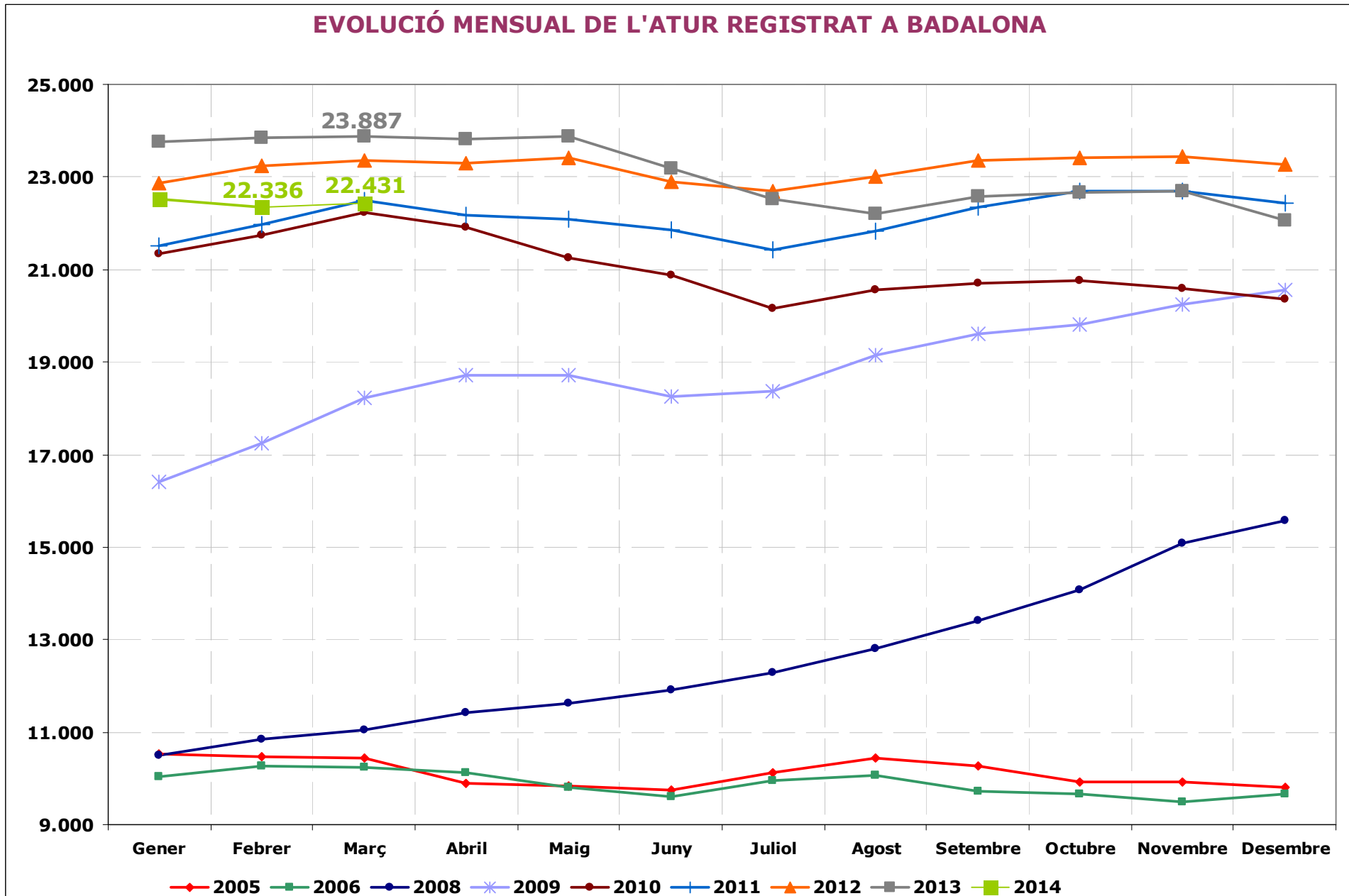


Nota: Taxa d'atur calculada en base a la població activa local estimada a partir de les taxes d'activitat provincials de l'EPA i el padró municipal de 2013, segons metodologia de la Xarxa d'Observatoris de Desenvolupament Local de la província de Barcelona. A la web de l'Observatori del Barcelonès Nord podeu consultar la nota metodològica completa: <http://www.barcelones.cat/pacte/documents/observatori.asp>

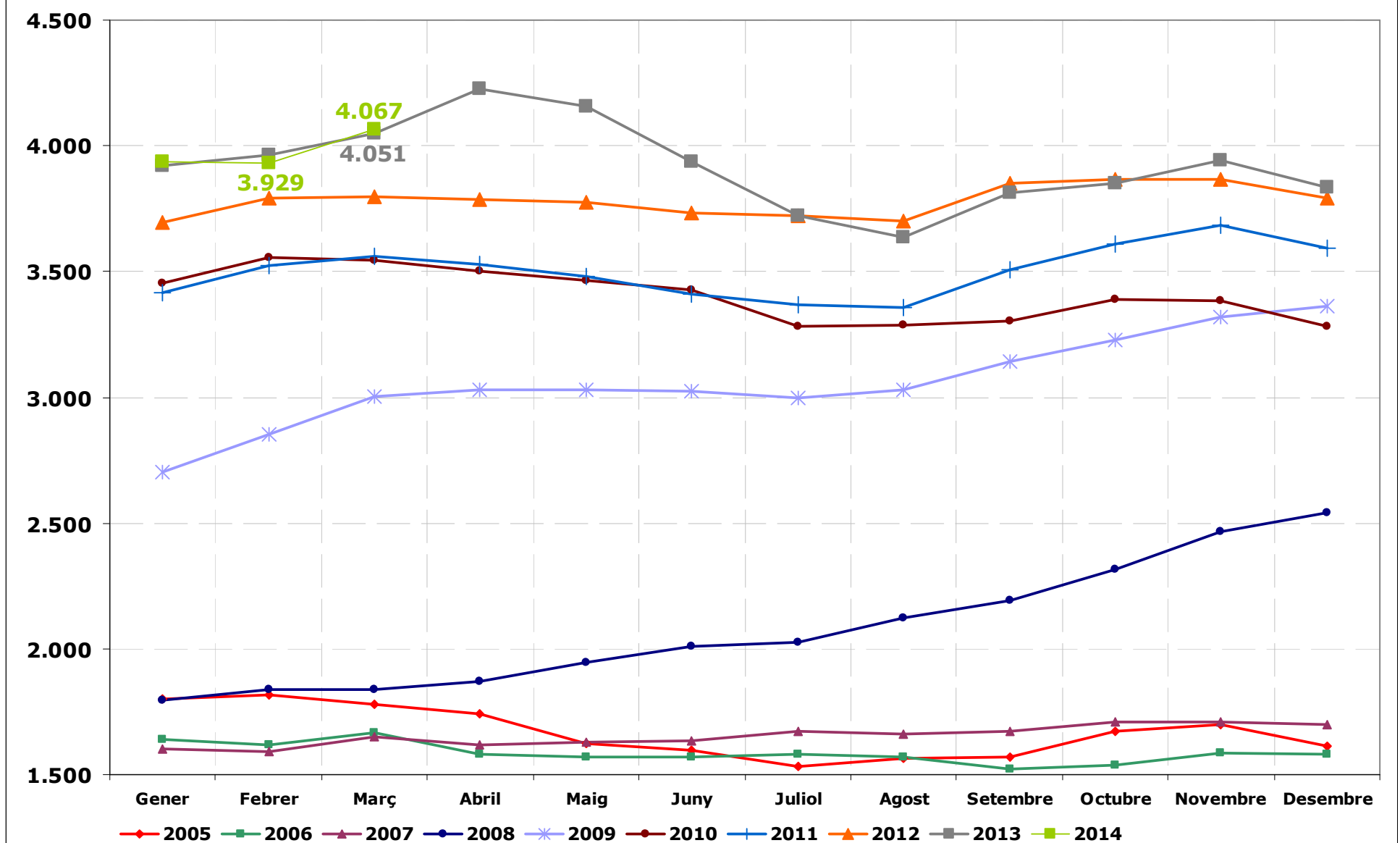
EVOLUCIÓ MENSUAL DE L'ATUR REGISTRAT AL BARCELONÈS NORD



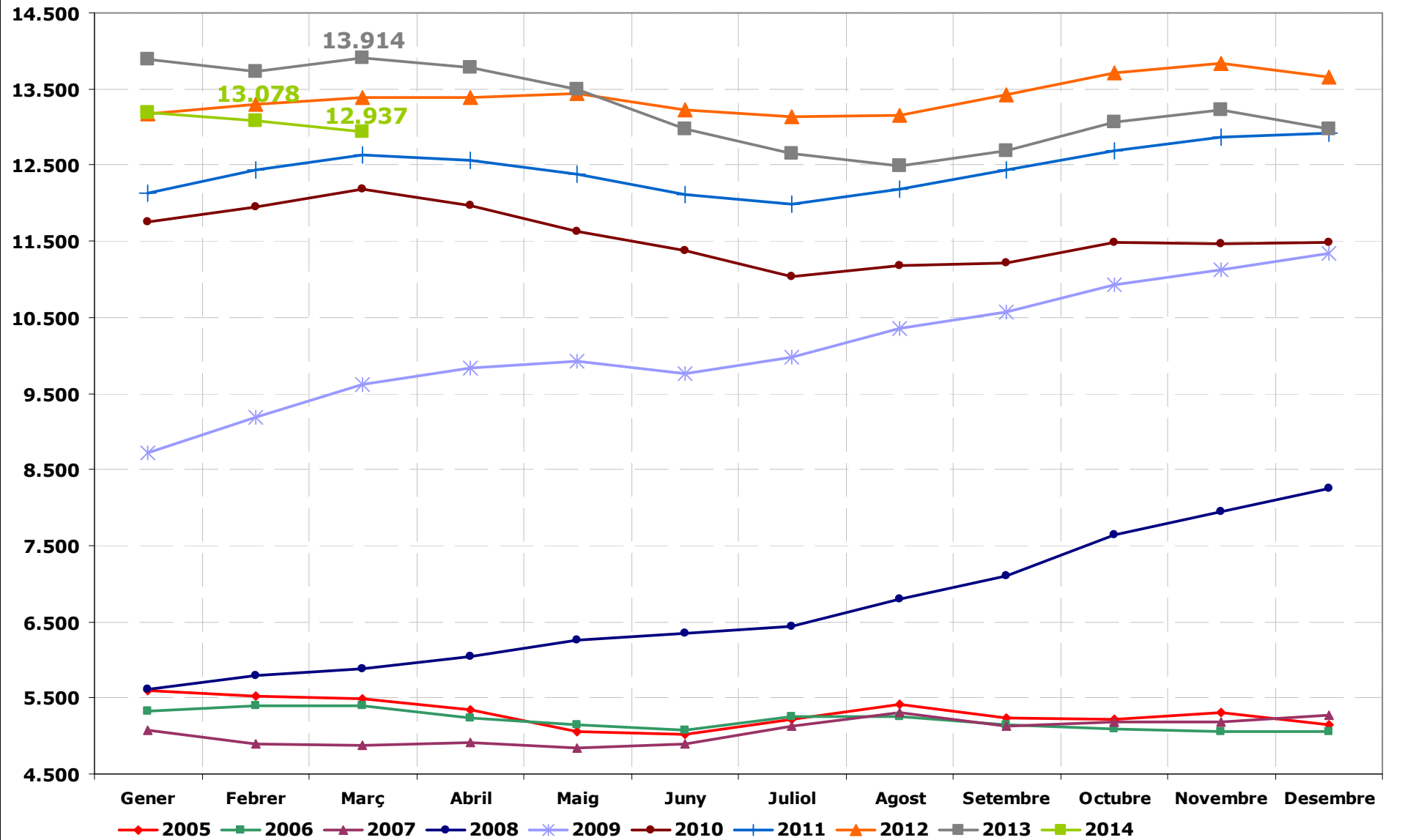
EVOLUCIÓ MENSUAL DE L'ATUR REGISTRAT A BADALONA



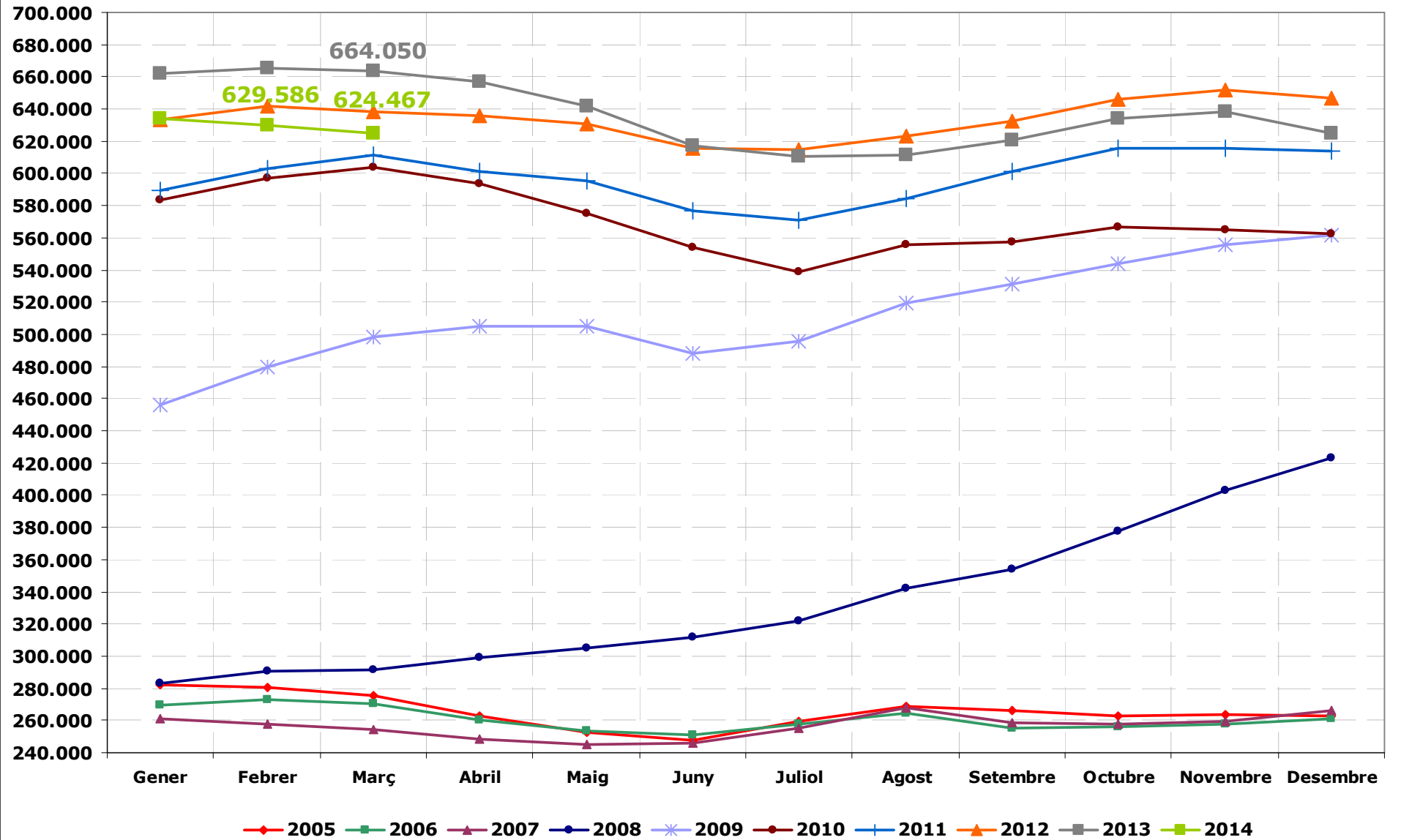
EVOLUCIÓ MENSUAL DE L'ATUR REGISTRAT A SANT ADRIÀ DE BESÒS

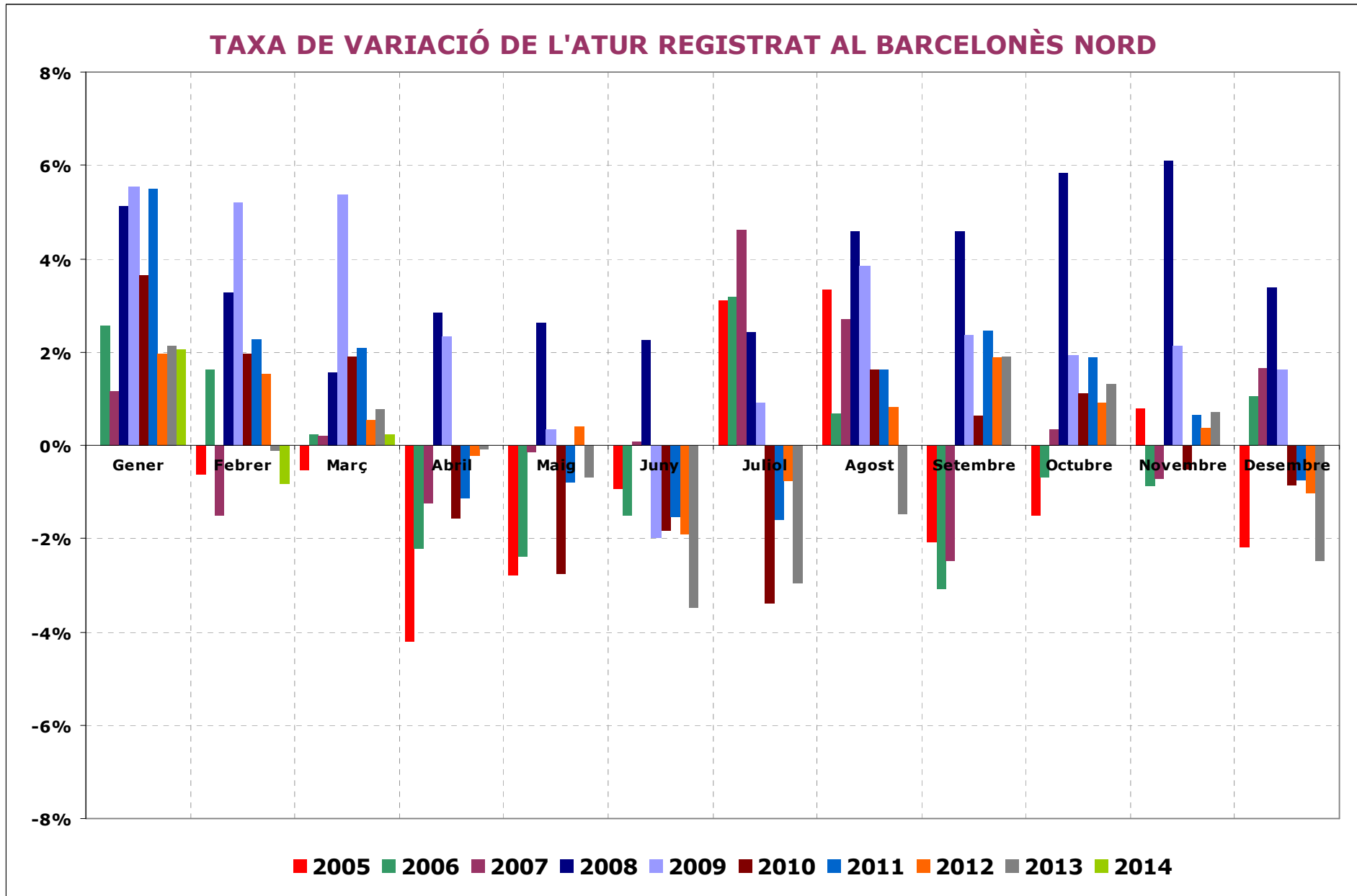


EVOLUCIÓ MENSUAL DE L'ATUR REGISTRAT A SANTA COLOMA DE GRAMENET

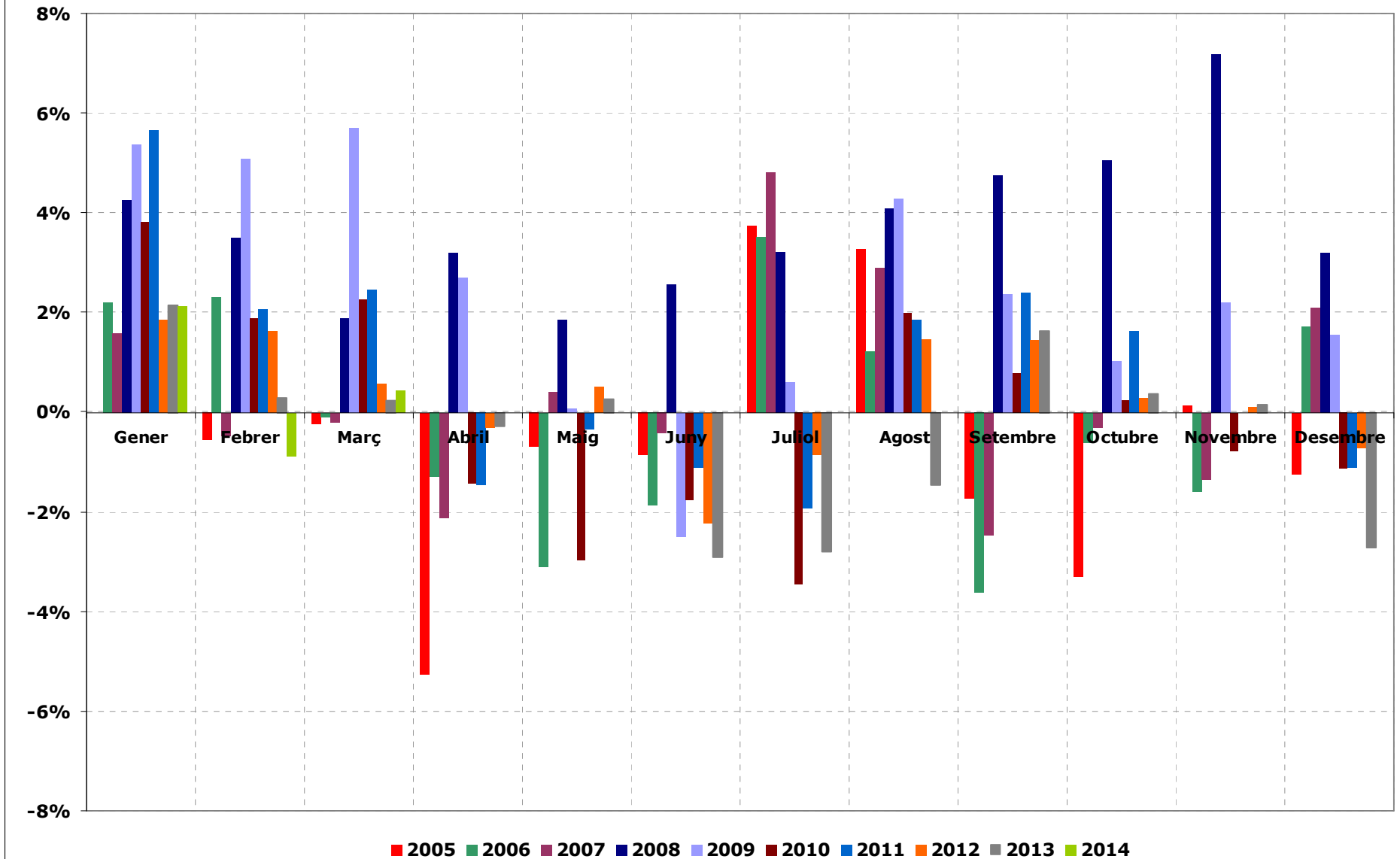


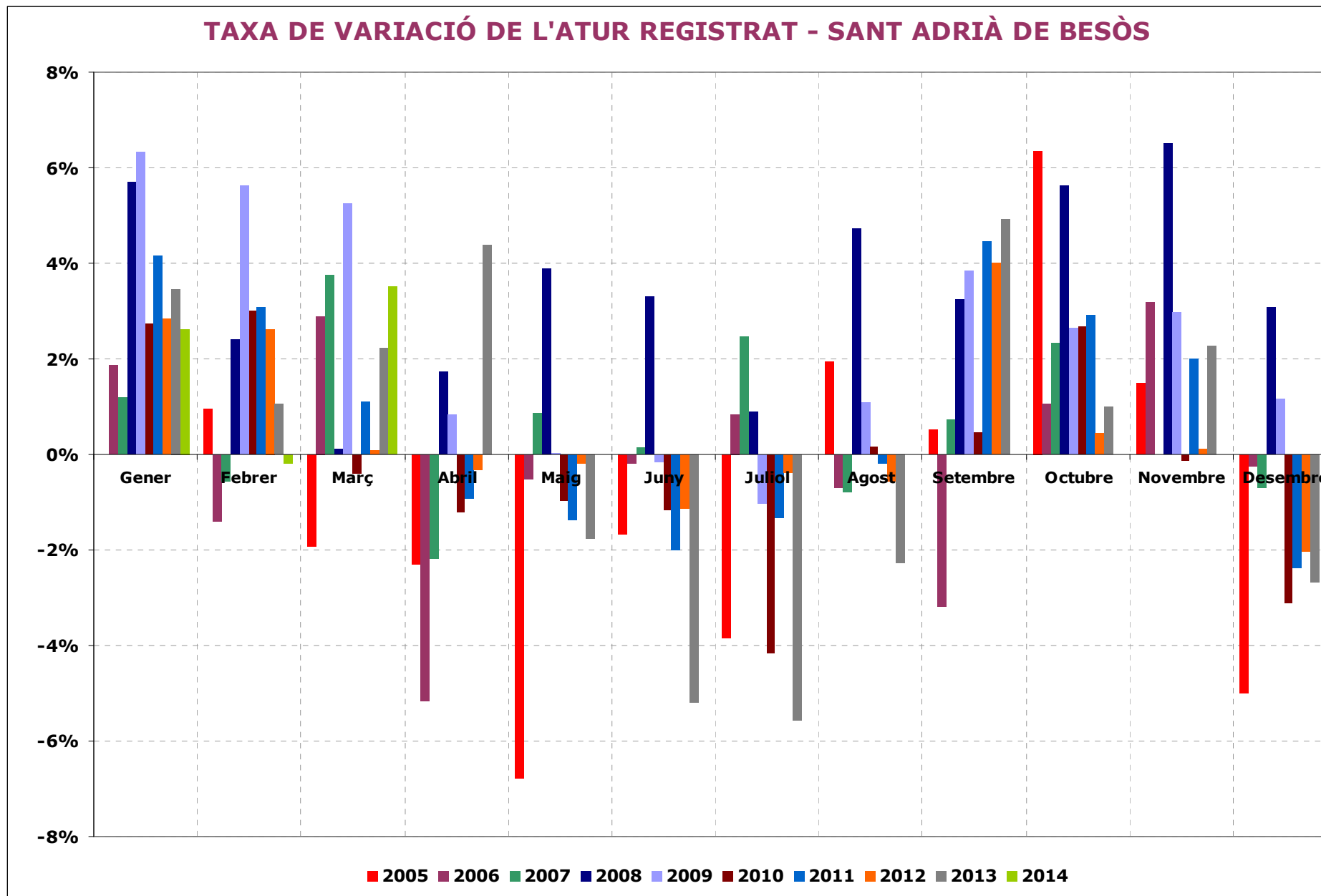
EVOLUCIÓ MENSUAL DE L'ATUR REGISTRAT A CATALUNYA





TAXA DE VARIACIÓ DE L'ATUR REGISTRAT - BADALONA





TAXA DE VARIACIÓ DE L'ATUR REGISTRAT - SANTA COLOMA DE GRAMENET

