



CONSELL COMARCAL DEL
BARCELONÈS



PACTE PER L'OCUPACIÓ
I EL DESENVOLUPAMENT
DEL BARCELONÈS NORD



Generalitat de Catalunya
**Departament d'Empresa
i Ocupació**

EVOLUCIÓ MENSUAL DE L'ATUR REGISTRAT AL BARCELONÈS

Febrer de 2014

Observatori del Barcelonès Nord



Observatori d'Empresa i Ocupació



**Diputació
Barcelona**

Unió Europea
Fons social europeu
L'FSE inverteix en el teu futur



PRINCIPALS COMENTARIS – FEBRER DE 2014

Al Barcelonès Nord hi ha 39.343 persones inscrites a l'atur, que representen el 23% del total d'aturats del Barcelonès. El 18,4% (7.239 persones) són estrangeres. La taxa d'atur registrat estimada del Barcelonès Nord és del 20,2%. (Badalona: 19,4%, Sant Adrià: 22,2% i Santa Coloma: 20,9%).

El 52,4% dels aturats són homes. Per grups d'edat, les persones d'entre 25 i 45 anys, que és el tram d'edat amb més persones en disposició de treballar, representen el 47,3%. Tot seguit hi ha els més grans de 45 anys (44,7%), mentre que els menors de 25 són el 7,9% restant.

Respecte de la durada de la situació d'atur, el grup majoritari el formen les persones que fa més de 12 mesos que no tenen feina (45,1%). A continuació hi ha el grup dels treballadors que fa menys de 6 mesos que no en tenen (39,8%). Les persones que fa entre 6 i 12 mesos que estan registrades a l'atur representen el 15% restant.

Per sectors d'activitat econòmica, el gran gruix dels aturats procedeix dels serveis (62,9%). Després hi ha els treballadors procedents de la construcció (15,7%), els de la indústria (13,6%) i els que no han tingut cap ocupació anterior (7,2%). Els procedents de l'agricultura tenen poc pes (0,6%).

EVOLUCIÓ INTERANUAL DE L'ATUR REGISTRAT

- A tots els àmbits territorials hi ha menys aturats que l'any passat. La davallada més important és a l'àmbit Metropolità (-5,6%) i tot seguit al Barcelonès i al Barcelonès Nord (-5,3%). A continuació a Catalunya (-5,4%) i a l'Estat del -4,5%.
- Pel que fa als municipis del Barcelonès Nord, a Badalona el descens és del -6,3%, superior al de Santa Coloma (-4,8%), i també al de Sant Adrià (-0,9%).
- L'atur dels estrangers registra descensos generalitzats. El més important és al Barcelonès Nord (-13,9%), seguit l'àmbit metropolità (-11,9%), el Barcelonès (-11,8%), Catalunya (-9,6%) i Espanya (-8,3%).
- Pel que fa als estrangers del Barcelonès Nord, Santa Coloma (-15,1%) és on hi ha la millor evolució, llavors Badalona (-14,1%) i Sant Adrià (-1,8%).
- Deu dels tretze col·lectius inclosos a l'anàlisi compten amb menys aturats que l'any passat: homes (-8%), dones (-2%), menors de 25 anys (-5,3%) i d'entre 25 i 45 anys (-10,9%), aturats de menys de 6 mesos de durada (-10,5%), els que fa entre 6 i 12 mesos que són a l'atur (-16,4%), els procedents de l'agricultura (-1,3%), indústria (-9,8%), construcció (-16,4%) i serveis (-1,9%).

- Pels estrangers als tretze col·lectius d'anàlisi hi ha menys aturats que l'any passat: els homes (-17,9%) i les dones (-6,6%), els menors de 25 anys (-17,5%), els d'entre 25 i 45 anys (-17,5%) i també els més grans de 45 (-4,7%), els aturats de menys de 6 mesos de durada (-17,4%), de 6 a 12 mesos (-19,5%) i també els de més de dotze mesos (-5,3%), i els procedents de l'agricultura (-2,2%), indústria (-14,6%), construcció (-25,4%), serveis (-10,0%) i el col·lectiu sense ocupació anterior (-4,8%).
- Pel conjunt de treballadors hi ha tres grups amb més aturats que l'any passat: persones més grans de 45 anys (1,6%), aturats des de fa més de 12 mesos (4,8%), i persones sense ocupació anterior (3,6%).

EVOLUCIÓ MENSUAL DE L'ATUR REGISTRAT

- Disminució generalitzada de l'atur registrat, que assoleix els millors resultats des de l'any 2008 a tots els àmbits. (gràfiques pàgines 12 a 16, que corresponen a la taxa de variació mensual de l'atur registrat, és a dir, el percentatge que l'atur creix o decreix respecte del mes anterior).
- El decrement més elevat és a l'àmbit metropolità (-0,9%), tot seguit el Barcelonès i el Barcelonès Nord (-0,8%) i finalment Catalunya (-0,7%). A Espanya no hi ha canvis.
- Pel que fa al Barcelonès Nord, Badalona i Santa Coloma assoleixen el mateix decrement (-0,9%), mentre que a Sant Adrià és una mica més baix (-0,2%).
- Els aturats estrangers disminueixen a tot arreu excepte Espanya (1,1%) i a Catalunya, que no varien. La reducció més elevada és al Barcelonès Nord (-2,2%), el Barcelonès (-1,7%) i l'àmbit metropolità (-1%).
- Sant Adrià és la ciutat del Barcelonès Nord amb el descens més contingut (-0,3%). Santa Coloma (-2,1%) i Badalona (-2,4%) tenen resultats semblants.
- Pel conjunt de treballadors l'atur baixa per: homes (-1,3%), dones (-0,3%), persones d'entre 25 i 45 (-1,3%), més grans de 45 (-0,7%), aturats de menys de 6 mesos de durada (-0,5%), d'entre 6 i 12 (-4,5%) i procedents de la indústria (-0,5%), la construcció (-2%) i els serveis (0,8%).
- Puja per: menors de 25 anys (1,5%), aturats de més de 12 mesos (0,2%) i procedents de l'agricultura (10%) i sense ocupació anterior (0,4%).
- Pels estrangers l'atur decreix per: homes (-2,5%), dones (-1,7%), menors de 25 (-0,2%), d'entre 25 i 45 (-2,5%), més de 45 (-2,1%), aturats des de fa menys de 6 mesos (-2,4%), d'entre 6 i 12 (-5,6%), de més de 12 (-0,2%) i procedents de la indústria (-1,6%), construcció (-4,1%) i serveis (-2,6%).
- Creix per: aturats procedents de l'agricultura (11,9%) i sense ocupació anterior (1,6%).

SITUACIÓ DE L'ATUR REGISTRAT A FEBRER DE 2014

	Període		Variació anual		Període		Variació mensual	
	Febrer 2013	Febrer 2014	Absoluta	Relativa	Gener 2014	Febrer 2014	Absoluta	Relativa
COMARCA	180.553	170.911	-9.642	-5,3%	172.244	170.911	-1.333	-0,8%
Barcelona	114.936	108.225	-6.711	-5,8%	109.151	108.225	-926	-0,8%
Hospitalet de Llobregat, l'	24.088	23.343	-745	-3,1%	23.427	23.343	-84	-0,4%
BARCELONÈS NORD	41.529	39.343	-2.186	-5,3%	39.666	39.343	-323	-0,8%
Badalona	23.834	22.336	-1.498	-6,3%	22.535	22.336	-199	-0,9%
Sant Adrià de Besòs	3.963	3.929	-34	-0,9%	3.936	3.929	-7	-0,2%
Santa Coloma de Gramenet	13.732	13.078	-654	-4,8%	13.195	13.078	-117	-0,9%
ESpanya	5.040.222	4.812.486	-227.736	-4,5%	4.814.435	4.812.486	-1.949	0,0%
CATALUNYA	665.176	629.586	-35.590	-5,4%	633.871	629.586	-4.285	-0,7%
ÀMBIT METROPOLITÀ	445.413	420.325	-25.088	-5,6%	424.107	420.325	-3.782	-0,9%

DETALL DEL BARCELONÈS NORD

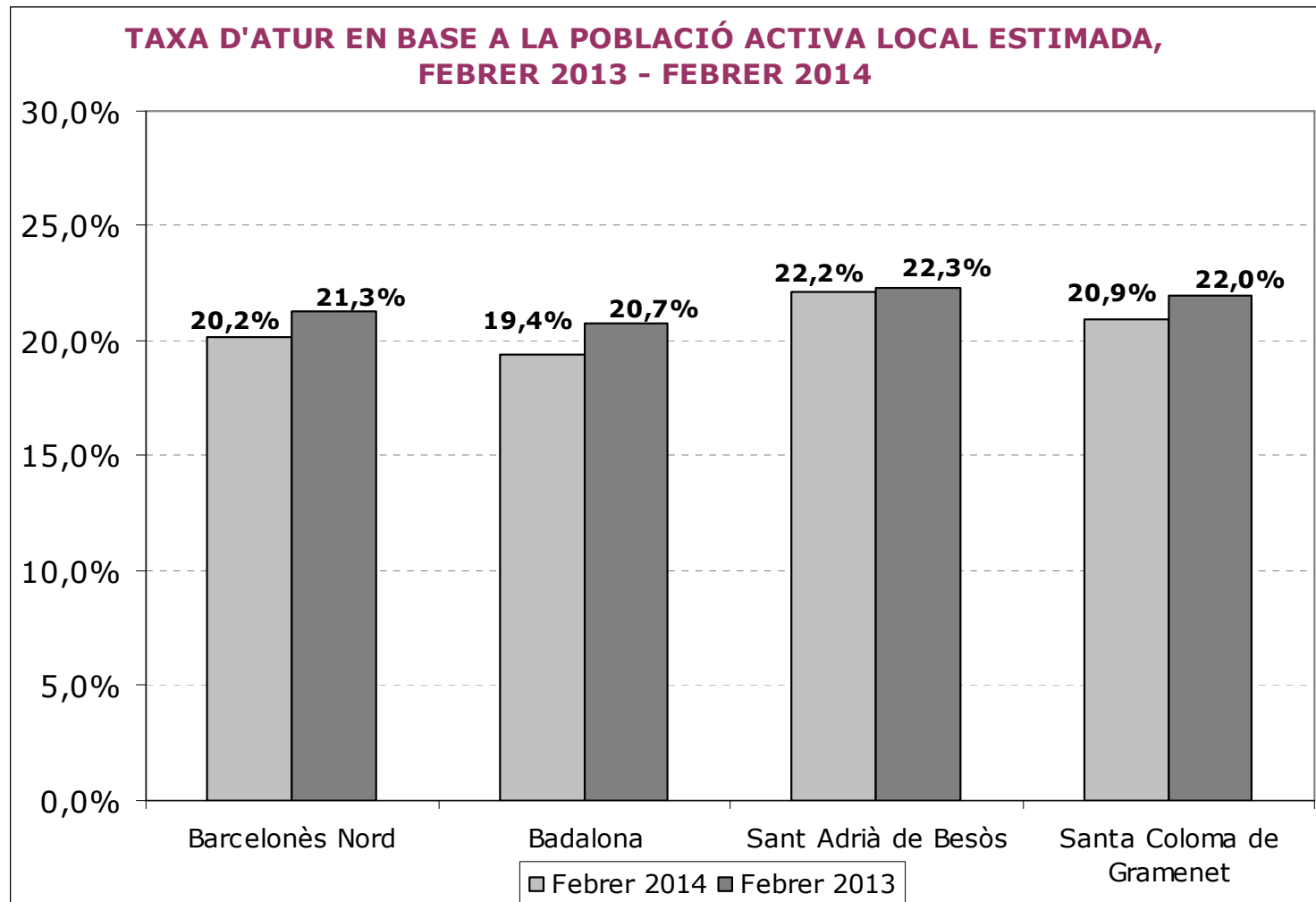
	Període		Variació anual		Període		Variació mensual	
	Febrer 2013	Febrer 2014	Absoluta	Relativa	Gener 2014	Febrer 2014	Absoluta	Relativa
Total	41.529	39.343	-2.186	-5,3%	39.666	39.343	-323	-0,8%
Homes	22.406	20.604	-1.802	-8,0%	20.872	20.604	-268	-1,3%
Dones	19.123	18.739	-384	-2,0%	18.794	18.739	-55	-0,3%
<25	3.287	3.113	-174	-5,3%	3.067	3.113	46	1,5%
>=25 a <45	20.912	18.626	-2.286	-10,9%	18.877	18.626	-251	-1,3%
>=45	17.330	17.604	274	1,6%	17.722	17.604	-118	-0,7%
Fins a 6 mesos	17.503	15.671	-1.832	-10,5%	15.755	15.671	-84	-0,5%
De 6 a 12 mesos	7.071	5.911	-1.160	-16,4%	6.187	5.911	-276	-4,5%
Més de 12 mesos	16.955	17.761	806	4,8%	17.724	17.761	37	0,2%
Agricultura	234	231	-3	-1,3%	210	231	21	10,0%
Indústria	5.930	5.346	-584	-9,8%	5.371	5.346	-25	-0,5%
Construcció	7.408	6.194	-1.214	-16,4%	6.320	6.194	-126	-2,0%
Serveis	25.216	24.731	-485	-1,9%	24.936	24.731	-205	-0,8%
Sense Ocupació Anterior	2.741	2.841	100	3,6%	2.829	2.841	12	0,4%
% Beneficiaris prestacions desocupació, gener	59,3%	ND	ND	ND	53,4%	ND	ND	ND

SITUACIÓ DE L'ATUR REGISTRAT DELS ESTRANGERS A FEBRER DE 2014

	Període		Variació anual		Període		Variació mensual	
	Febrer 2013	Febrer 2014	Absoluta	Relativa	Gener 2014	Febrer 2014	Absoluta	Relativa
COMARCA	38.095	33.602	-4.493	-11,8%	34.169	33.602	-567	-1,7%
Barcelona	23.091	20.481	-2.610	-11,3%	20.921	20.481	-440	-2,1%
Hospitalet de Llobregat, l'	6.592	5.882	-710	-10,8%	5.847	5.882	35	0,6%
BARCELONÈS NORD	8.412	7.239	-1.173	-13,9%	7.401	7.239	-162	-2,2%
Badalona	4.366	3.751	-615	-14,1%	3.844	3.751	-93	-2,4%
Sant Adrià de Besòs	393	386	-7	-1,8%	387	386	-1	-0,3%
Santa Coloma de Gramenet	3.653	3.102	-551	-15,1%	3.170	3.102	-68	-2,1%
ESpanya	628.070	576.162	-51.908	-8,3%	569.636	576.162	6.526	1,1%
CATALUNYA	138.752	125.441	-13.311	-9,6%	125.412	125.441	29	0,0%
ÀMBIT METROPOLITÀ	82.105	72.353	-9.752	-11,9%	73.068	72.353	-715	-1,0%

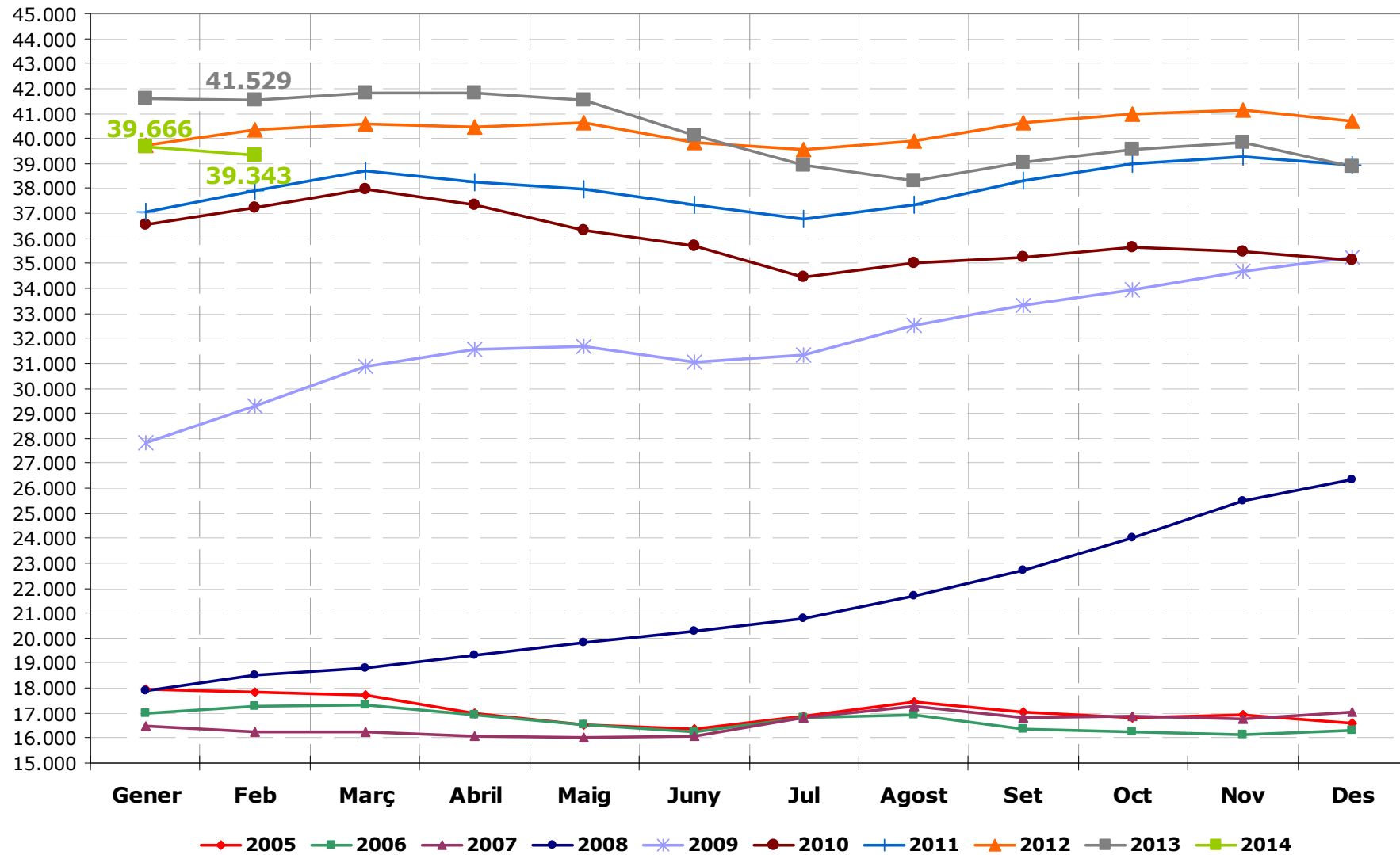
DETALL DEL BARCELONÈS NORD

	Període		Variació anual		Període		Variació mensual	
	Febrer 2013	Febrer 2014	Absoluta	Relativa	Gener 2014	Febrer 2014	Absoluta	Relativa
Total	8.412	7.239	-1.173	-13,9%	7.401	7.239	-162	-2,2%
Homes	5.493	4.512	-981	-17,9%	4.626	4.512	-114	-2,5%
Dones	2.919	2.727	-192	-6,6%	2.775	2.727	-48	-1,7%
<25	629	519	-110	-17,5%	520	519	-1	-0,2%
>=25 a <45	5.450	4.496	-954	-17,5%	4.609	4.496	-113	-2,5%
>=45	2.333	2.224	-109	-4,7%	2.272	2.224	-48	-2,1%
Fins a 6 mesos	4.250	3.511	-739	-17,4%	3.596	3.511	-85	-2,4%
De 6 a 12 mesos	1.515	1.220	-295	-19,5%	1.293	1.220	-73	-5,6%
Més de 12 mesos	2.647	2.508	-139	-5,3%	2.512	2.508	-4	-0,2%
Agricultura	135	132	-3	-2,2%	118	132	14	11,9%
Indústria	588	502	-86	-14,6%	510	502	-8	-1,6%
Construcció	2.386	1.781	-605	-25,4%	1.857	1.781	-76	-4,1%
Serveis	4.346	3.913	-433	-10,0%	4.019	3.913	-106	-2,6%
Sense Ocupació Anterior	957	911	-46	-4,8%	897	911	14	1,6%

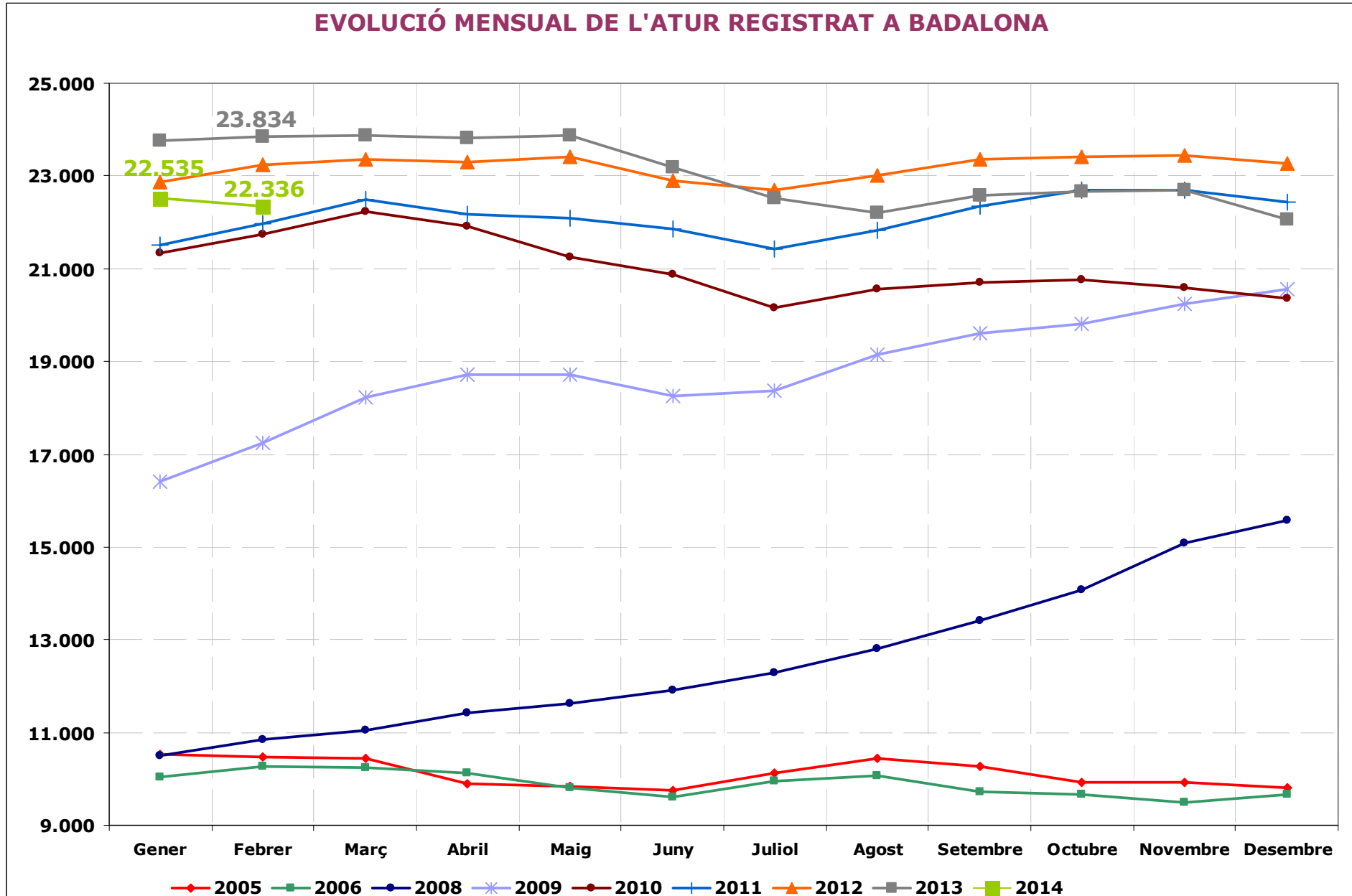


Nota: Taxa d'atur calculada en base a la població activa local estimada a partir de les taxes d'activitat provincials de l'EPA i el padró municipal de 2013, segons metodologia de la Xarxa d'Observatoris de Desenvolupament Local de la província de Barcelona. A la web de l'Observatori del Barcelonès Nord podeu consultar la nota metodològica completa: <http://www.barcelones.cat/pacte/documents/observatori.asp>

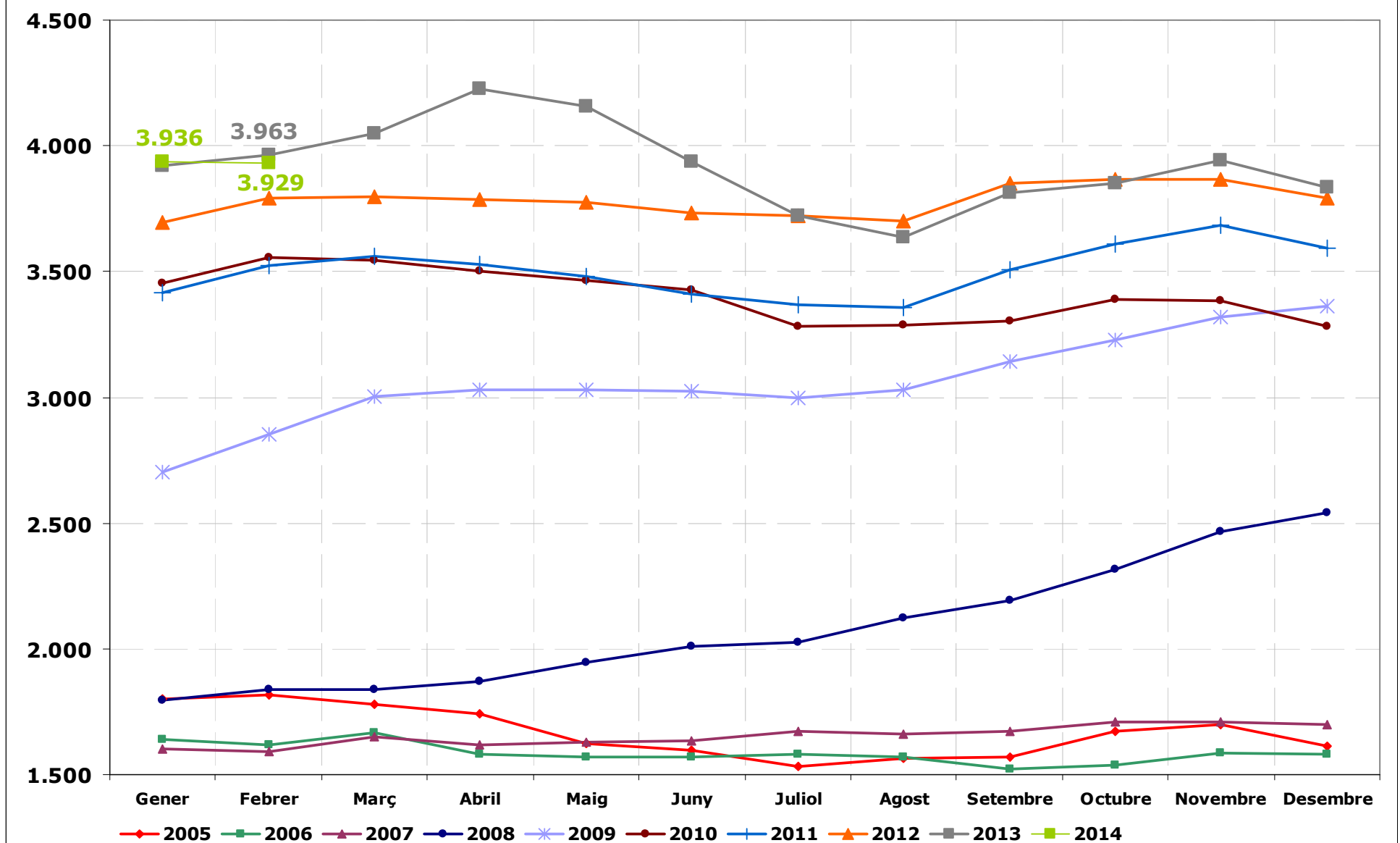
EVOLUCIÓ MENSUAL DE L'ATUR REGISTRAT AL BARCELONÈS NORD



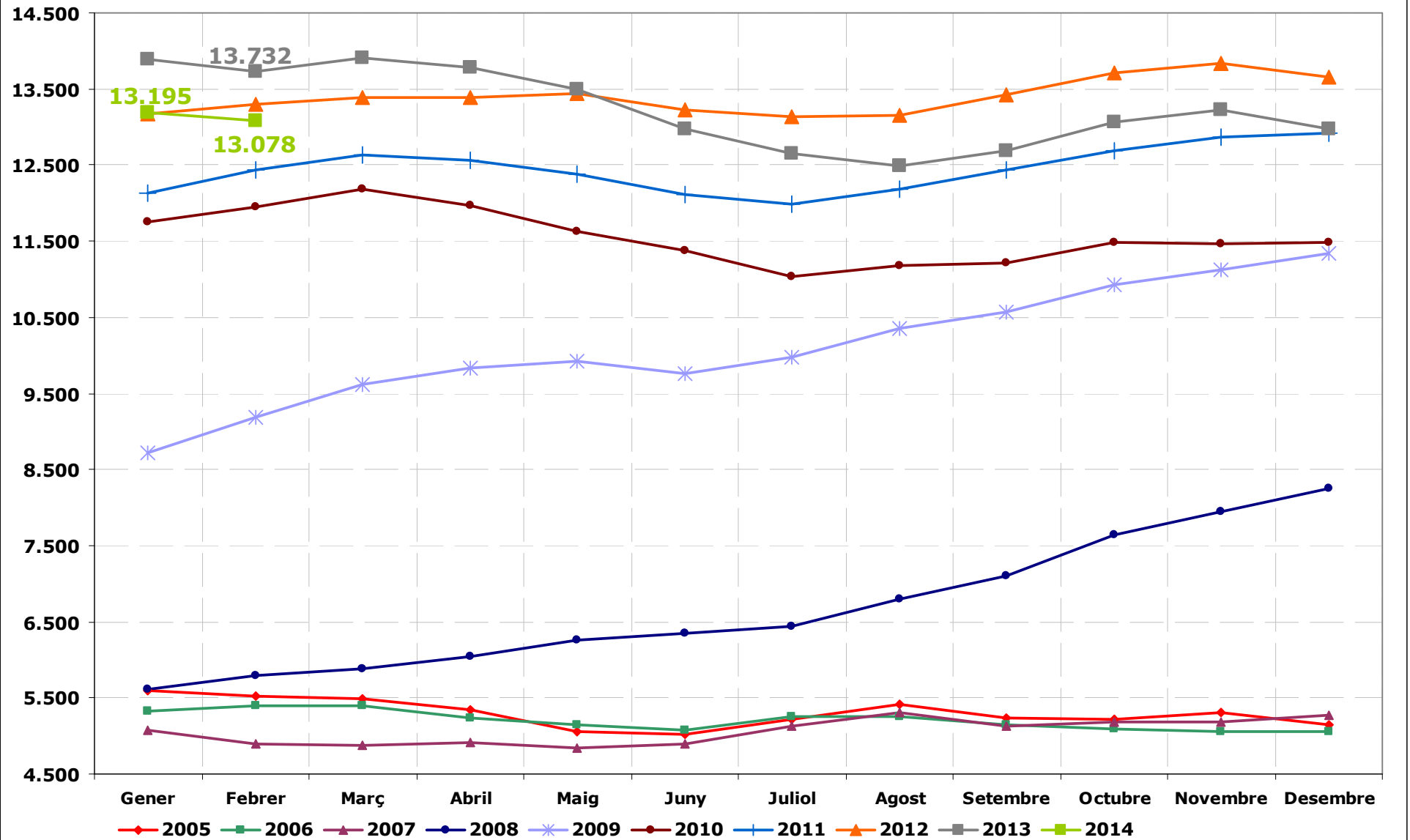
EVOLUCIÓ MENSUAL DE L'ATUR REGISTRAT A BADALONA



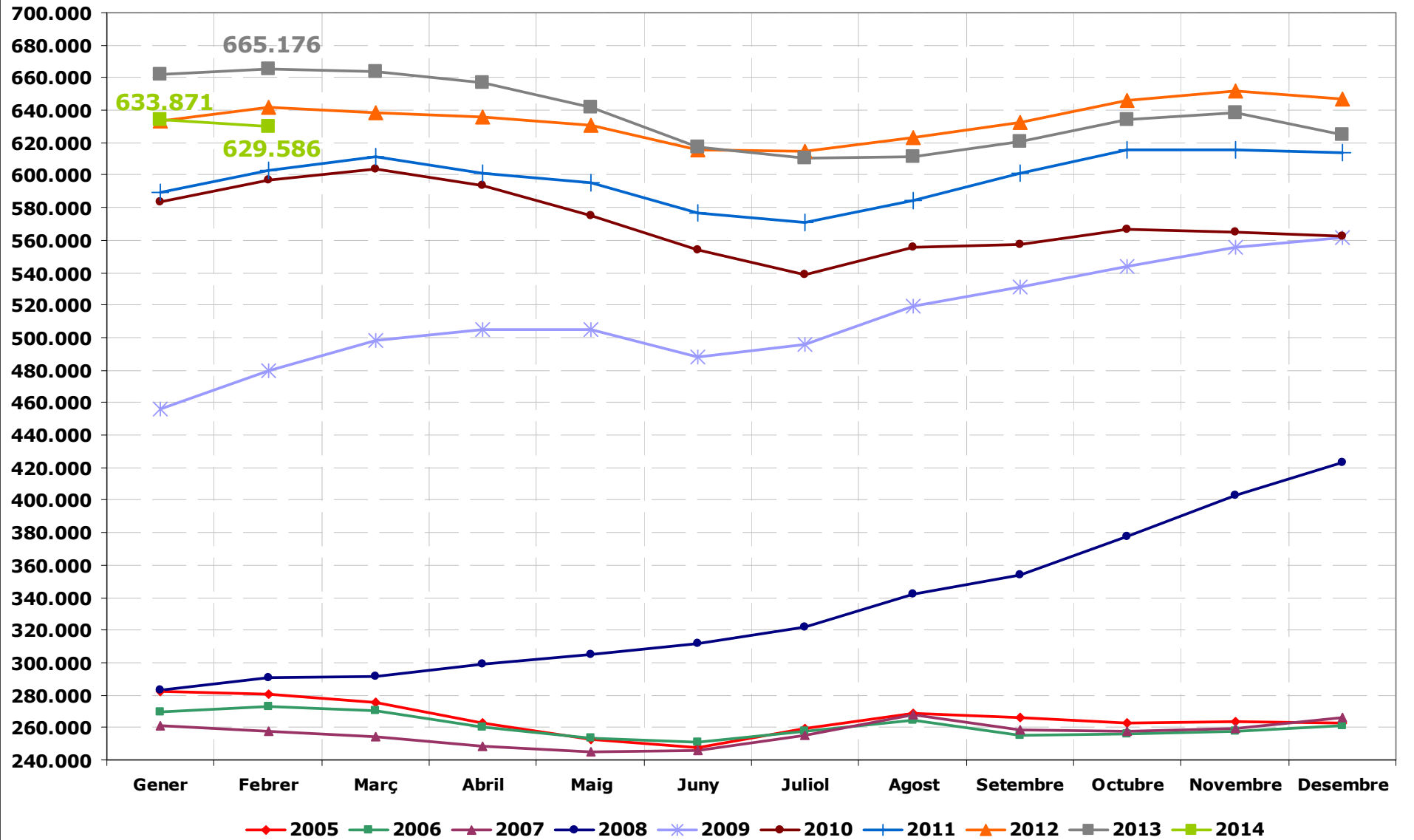
EVOLUCIÓ MENSUAL DE L'ATUR REGISTRAT A SANT ADRIÀ DE BESÒS

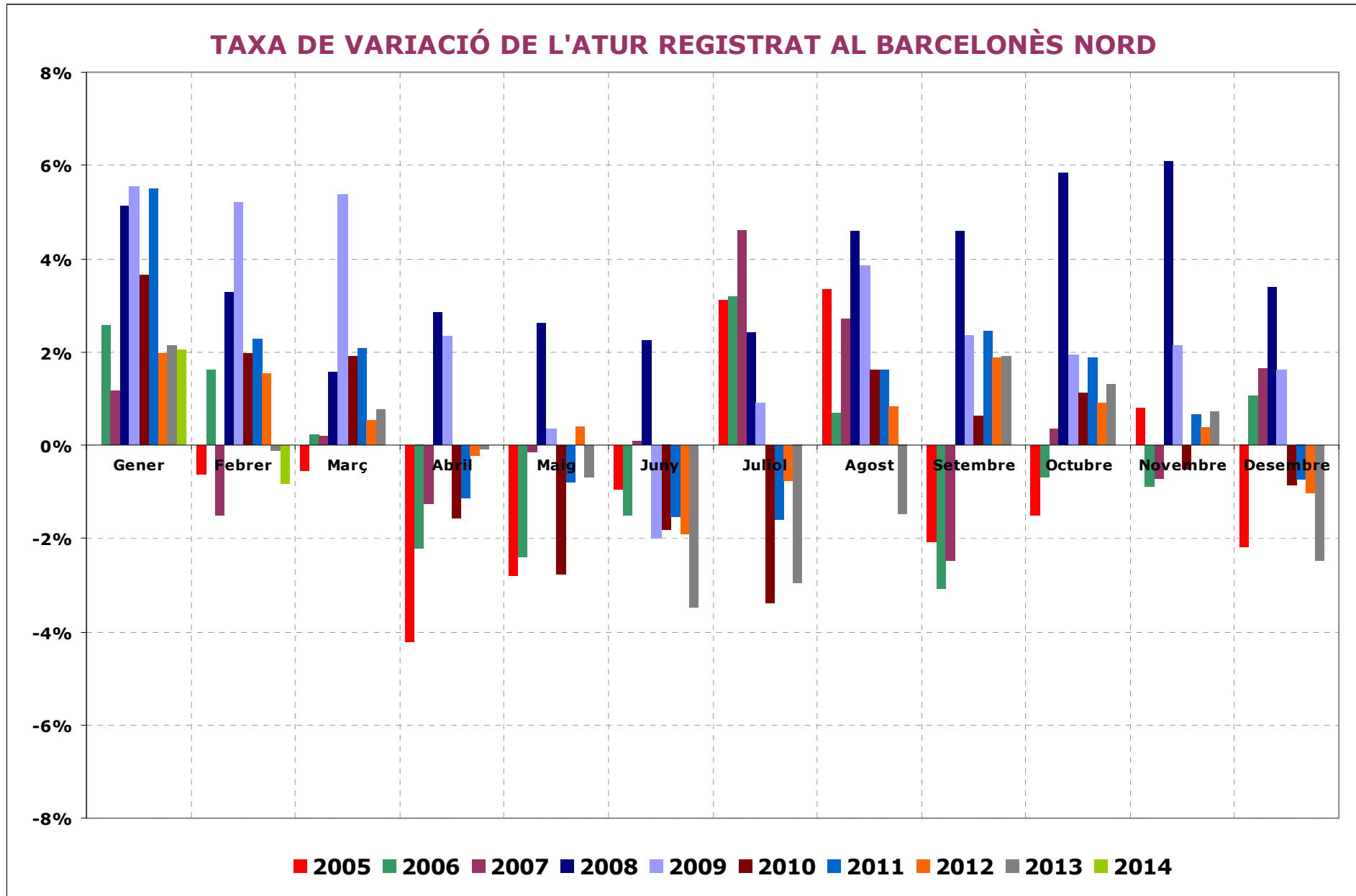


EVOLUCIÓ MENSUAL DE L'ATUR REGISTRAT A SANTA COLOMA DE GRAMENET

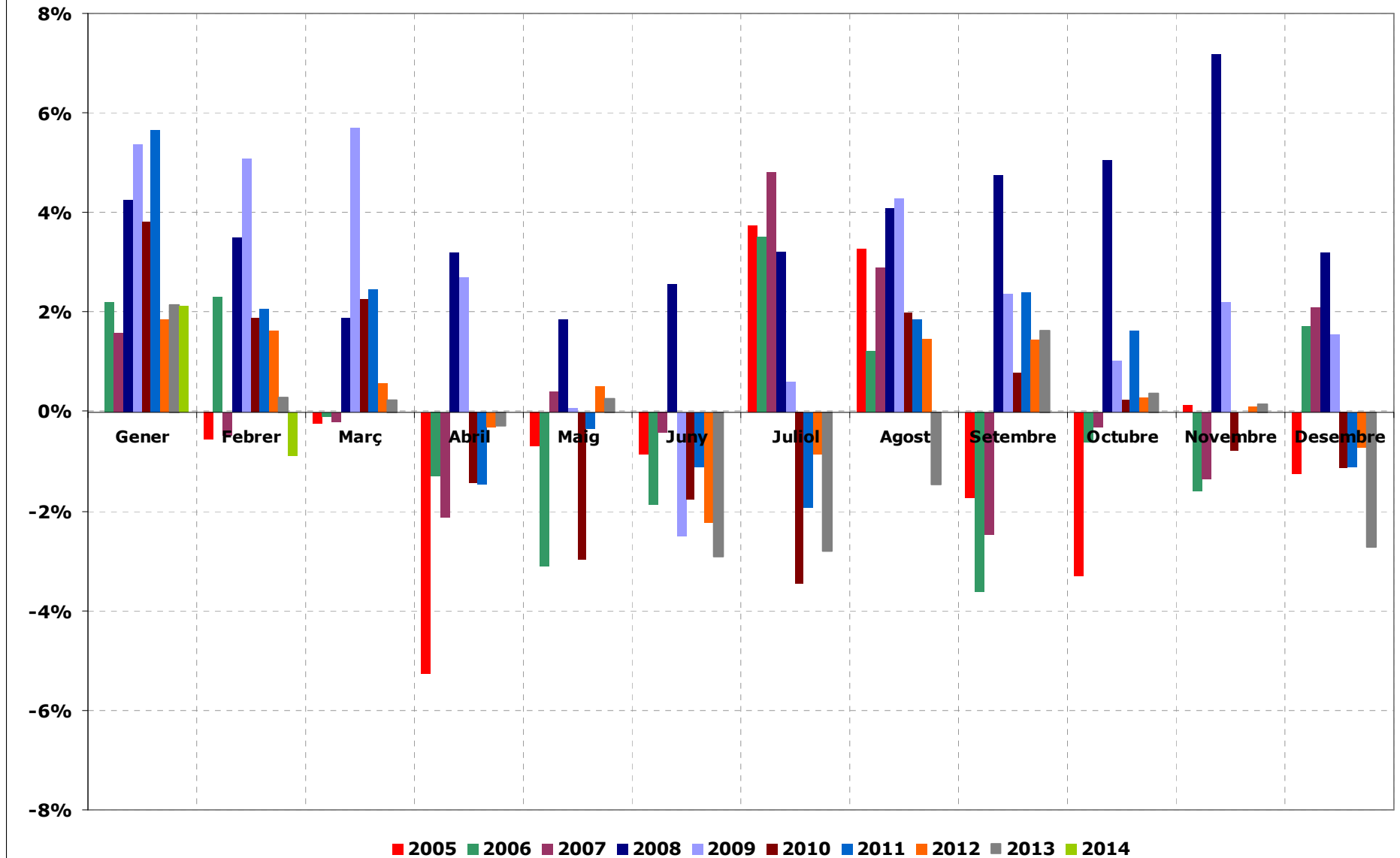


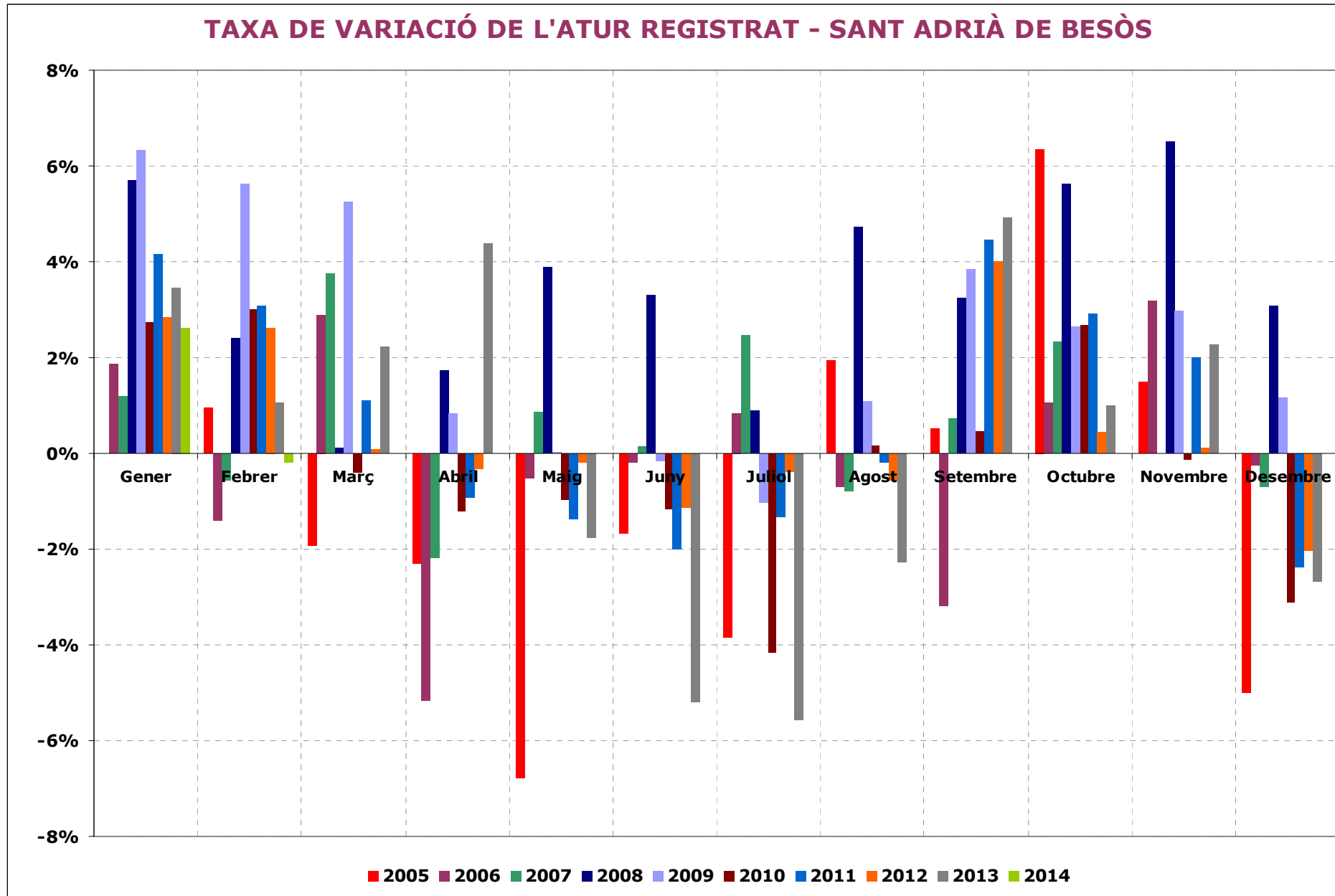
EVOLUCIÓ MENSUAL DE L'ATUR REGISTRAT A CATALUNYA



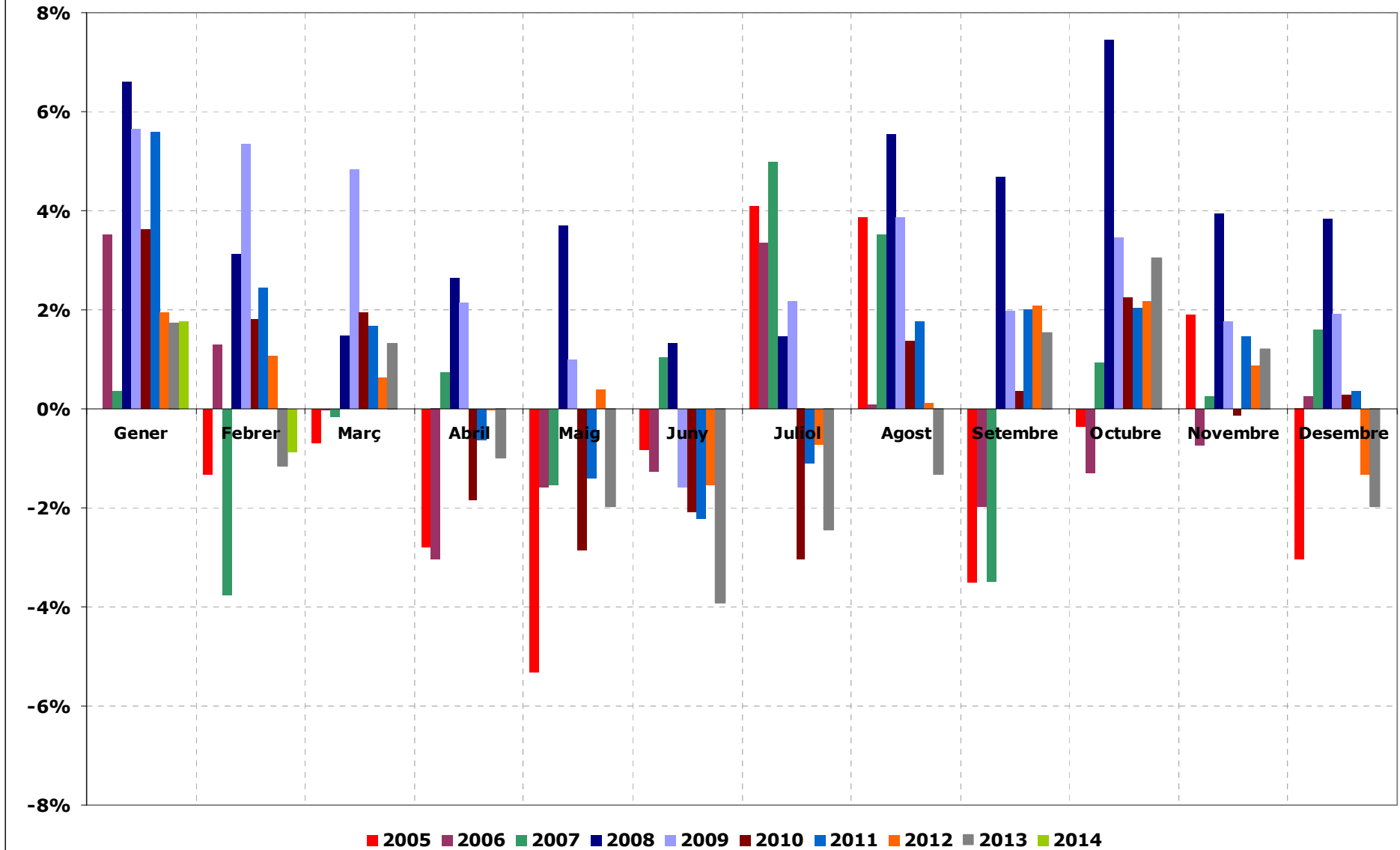


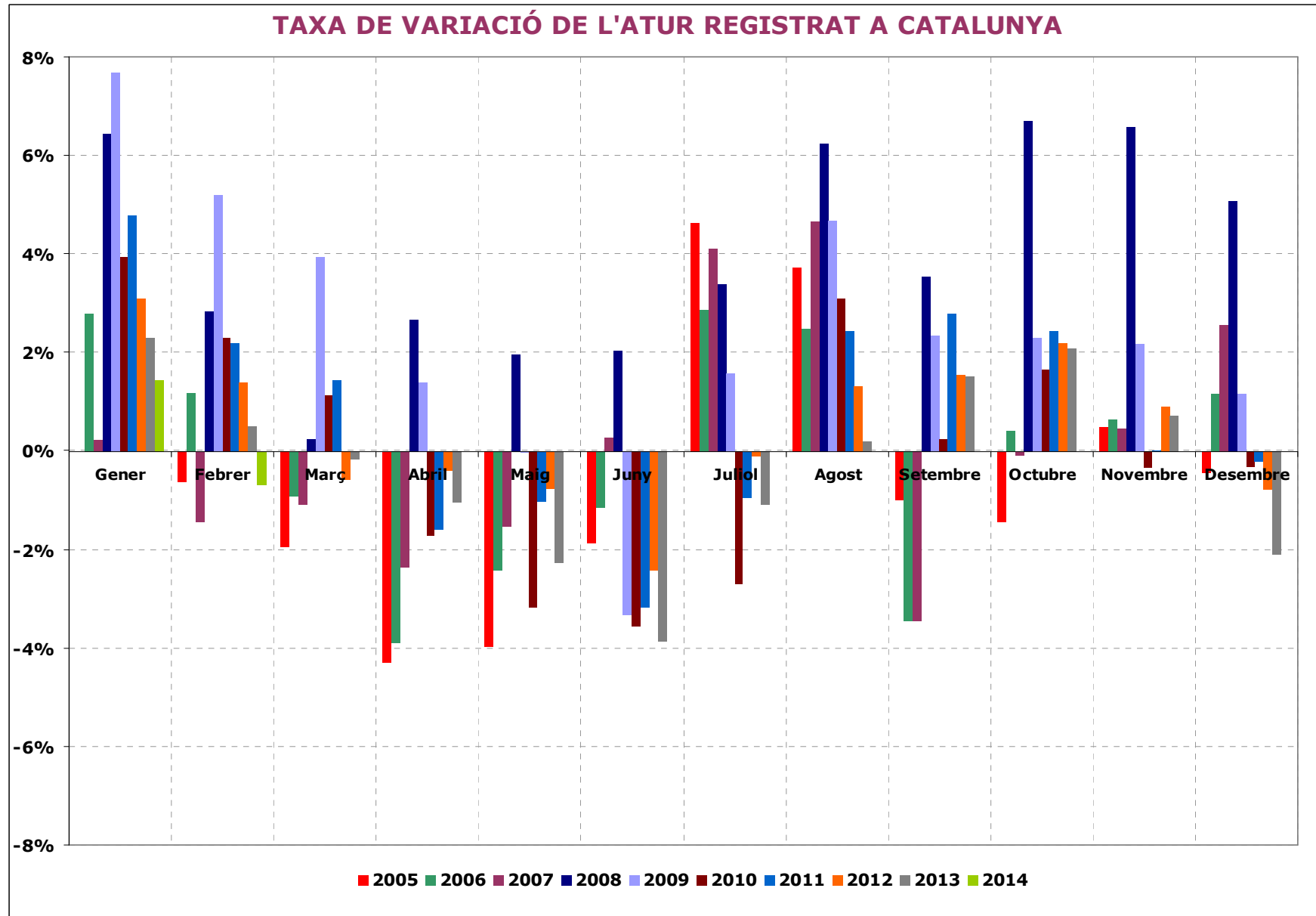
TAXA DE VARIACIÓ DE L'ATUR REGISTRAT - BADALONA





TAXA DE VARIACIÓ DE L'ATUR REGISTRAT - SANTA COLOMA DE GRAMENET





Font: elaboració pròpia a partir de dades de l'Observatori del Treball, Departament d'Empresa i Ocupació.