

RECULL DE DADES MENSUALS
BADALONA
desembre₂₀₁₃

OBSERVATORI DE DESENVOLUPAMENT LOCAL

“el flaix”



Ajuntament de Badalona

atur **registrar**

Taxa d'atur registrat estimat - TARE

ÀMBIT TERRITORIAL	Total Taxa TARE*	Taxa d'atur 3er. T'13 EPA **
Badalona	18,94%	
Barcelona	12,80%	
L'Hospitalet de Llobregat	17,31%	
Sant Adrià de Besòs	21,90%	
Santa Coloma de Gramenet	20,58%	
TOTAL COMARCA DEL BARCELONÈS	14,48%	
TOTAL PT Barcelonès Nord	19,73%	
TOTAL BARCELONA PROVÍNCIA	15,97%	
TOTAL BARCELONA PROVÍNCIA		23,29%
TOTAL CATALUNYA	15,77%	
TOTAL CATALUNYA		22,84%
TOTAL ESPANYA		25,98%

* La TARE ens mostra la relació entre la població desocupada registrada a les oficines d'ocupació (SOC) i la població activa local estimada (basada en els padrons continus anuals).

Les taxes catalana i espanyola, juntament amb la provincial de Barcelona, estan calculades a partir de dades de població activa de l'Enquesta de Població Activa (EPA). La diferència entre la taxa TARE i la taxa EPA és la població activa sobre la qual es calcula. A la TARE fem servir les dades del darrer padró continu que ens proporciona una població activa estimada i en canvi, a la taxa de l'EPA, es calcula sobre la població activa obtinguda a l'enquesta.

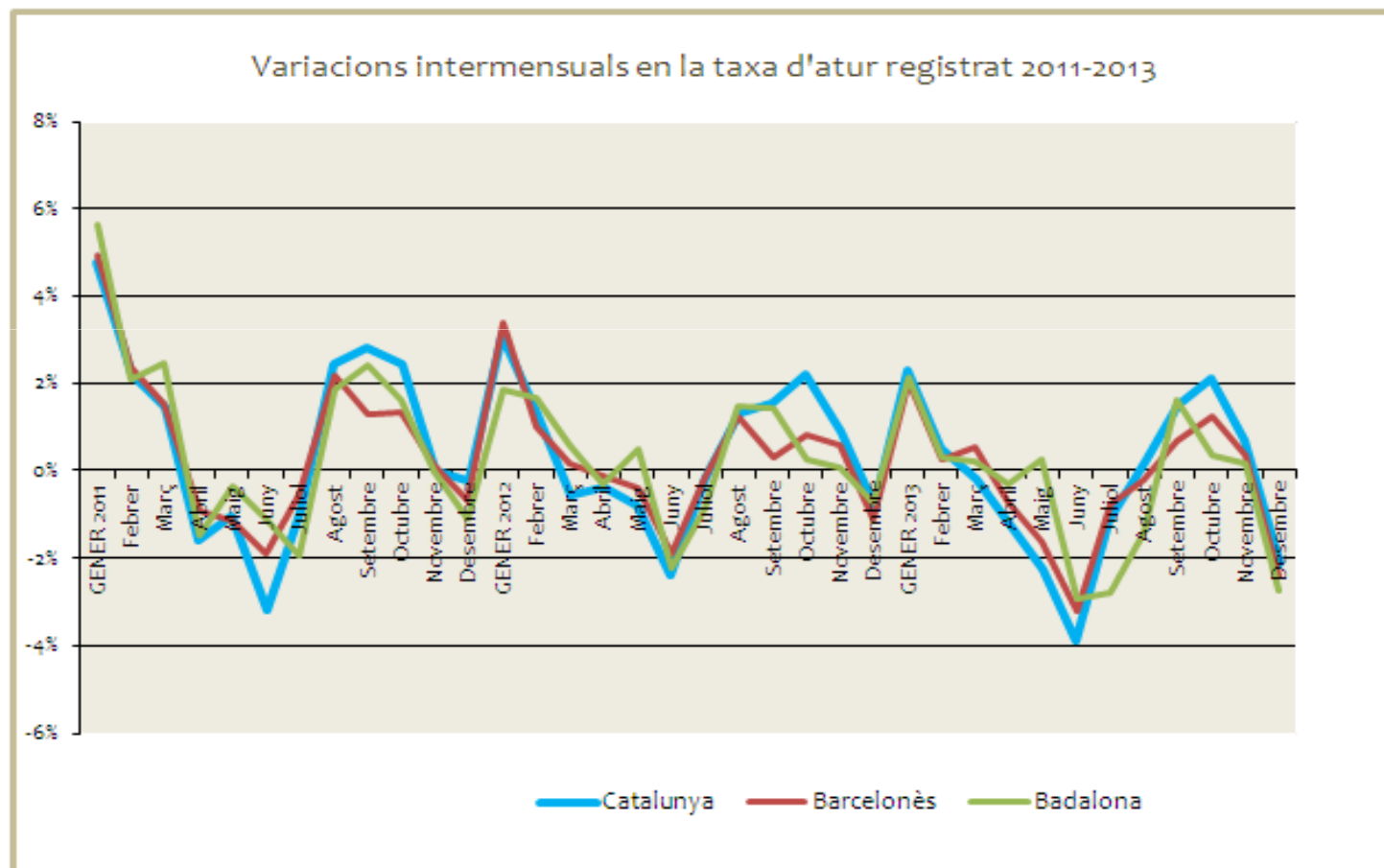
** Les dades corresponen a l'última publicació de l'EPA.

COMPARACIÓ DELS NIVELLS D'ATUR PER TERRITORI

		Catalunya		Barcelonès		Badalona		
		absolut	variació	absolut	variació	absolut	variació	var. interanual
2011	Gener 2011	589.623	4,79%	164.408	4,95%	21.518	5,65%	0,86%
	Febrer	602.611	2,20%	168.266	2,35%	21.964	2,07%	1,07%
	Març	611.269	1,44%	170.843	1,53%	22.500	2,44%	1,25%
	Abril	601.541	-1,59%	169.284	-0,91%	22.168	-1,48%	1,22%
	Maig	595.342	-1,03%	167.320	-1,16%	22.090	-0,35%	3,96%
	Juny	576.394	-3,18%	164.117	-1,91%	21.846	-1,10%	4,66%
	Juliol	570.869	-0,96%	163.250	-0,53%	21.423	-1,94%	6,31%
	Agost	584.648	2,41%	166.770	2,16%	21.817	1,84%	6,17%
	Setembre	600.930	2,78%	168.887	1,27%	22.342	2,41%	7,88%
	Octubre	615.558	2,43%	171.135	1,33%	22.703	1,62%	9,36%
	Novembre	615.669	0,02%	171.357	0,13%	22.698	-0,02%	10,18%
	Desembre	614.244	-0,23%	170.223	-0,66%	22.447	-1,11%	10,21%
2012	Gener 2012	633.210	3,09%	175.954	3,37%	22.863	1,85%	6,25%
	Febrer	641.948	1,38%	177.712	1,00%	23.238	1,64%	5,80%
	Març	638.247	-0,58%	178.037	0,18%	23.367	0,56%	3,85%
	Abril	635.721	-0,40%	177.789	-0,14%	23.294	-0,31%	5,08%
	Maig	630.932	-0,80%	177.100	-0,39%	23.414	0,51%	5,99%
	Juny	615.576	-2,40%	173.694	-1,92%	22.892	-2,23%	4,79%
	Juliol	614.792	-0,13%	173.384	-0,18%	22.692	-0,87%	5,92%
	Agost	622.882	1,31%	175.539	1,24%	23.021	1,45%	5,52%
	Setembre	632.457	1,54%	176.077	0,31%	23.349	1,42%	4,51%
	Octubre	646.306	2,20%	177.478	0,80%	23.413	0,27%	3,13%
	Novembre	652.091	0,90%	178.490	0,57%	23.434	0,09%	3,24%
	Desembre	646.956	-0,79%	176.502	-1,11%	23.266	-0,72%	3,65%
2013	Gener	661.817	2,30%	180.082	2,03%	23.765	2,14%	3,95%
	Febrer	665.176	0,51%	180.553	0,26%	23.834	0,29%	2,56%
	Març	664.050	-0,17%	181.507	0,53%	23.887	0,22%	2,23%
	Abril	656.995	-1,23%	180.178	-0,73%	23.817	-0,29%	2,25%
	Maig	642.166	-2,26%	177.229	-1,64%	23.880	0,26%	1,99%
	Juny	617.288	-3,87%	171.553	-3,20%	23.184	-2,91%	1,28%
	Juliol	610.429	-1,11%	170.197	-0,79%	22.534	-2,80%	-0,70%
	Agost	611.658	0,20%	169.820	-0,22%	22.207	-1,45%	-3,54%
	Setembre	620.911	1,51%	170.974	0,68%	22.568	1,63%	-3,34%
	Octubre	633.832	2,08%	173.123	1,26%	22.652	0,37%	-3,25%
	Novembre	638.344	0,71%	173.749	0,36%	22.686	0,15%	-3,19%
	Desembre	624.872	-2,11%	169.587	-2,40%	22.069	-2,72%	-5,14%

* Elaboració pròpia a partir de les dades de l'Observatori del Treball de la Generalitat de Catalunya.

Es tanca l'any 2013 amb bones notícies per l'atur que baixa un **-2,72% respecte el mes de novembre** i en **1.197 persones aturades menys respecte ara fa un any**. És el sisè mes consecutiu que l'atur és més baix que el 2012. Aquest desembre ha estat un -5,14% inferior que el mateix mes del 2012. Es comença a constatar una tendència a la baixa de les xifres d'atur a Badalona.



* Elaboració pròpia a partir de les dades de l'Observatori del Treball de la Generalitat de Catalunya.

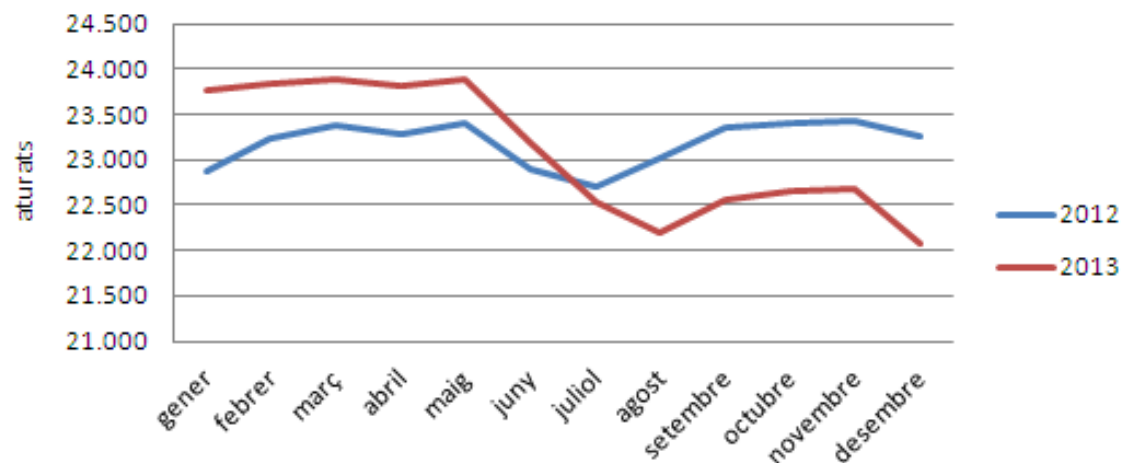
ATUR TOTAL BDN							
Total	Variació absoluta mes anterior	Variació relativa mes anterior		Variació absoluta any anterior	Variació relativa any anterior	(mateix mes)	
Badalona	22.069	-617	-2,72%	●	-1.197	-5,14%	●

Municipis del Barcelonès	Desembre 2013	Novembre 2013 (absolut)	variació intermensual	Desembre 2012 (absolut)	variació interanual	TARE DESEMBRE 2013
Badalona	22.069	22.686	-2,72%	23.266	-5,14%	18,94%
Santa Coloma	12.966	13.227	-1,97%	13.656	-5,05%	20,58%
Sant Adrià	3.835	3.940	-2,66%	3.791	1,16%	21,90%
Total Barcelonès Nord	38.870	39.853	-2,47%	40.713	-4,53%	19,73%
Barcelona	107.677	110.281	-2,36%	112.192	-4,02%	12,80%
L'Hospitalet	23.040	23.615	-2,43%	23.597	-2,36%	17,31%
Total Barcelonès	169.587	173.749	-2,40%	176.502	-3,92%	14,48%

* Elaboració pròpia a partir de les dades de l'Observatori del Treball de la Generalitat de Catalunya.

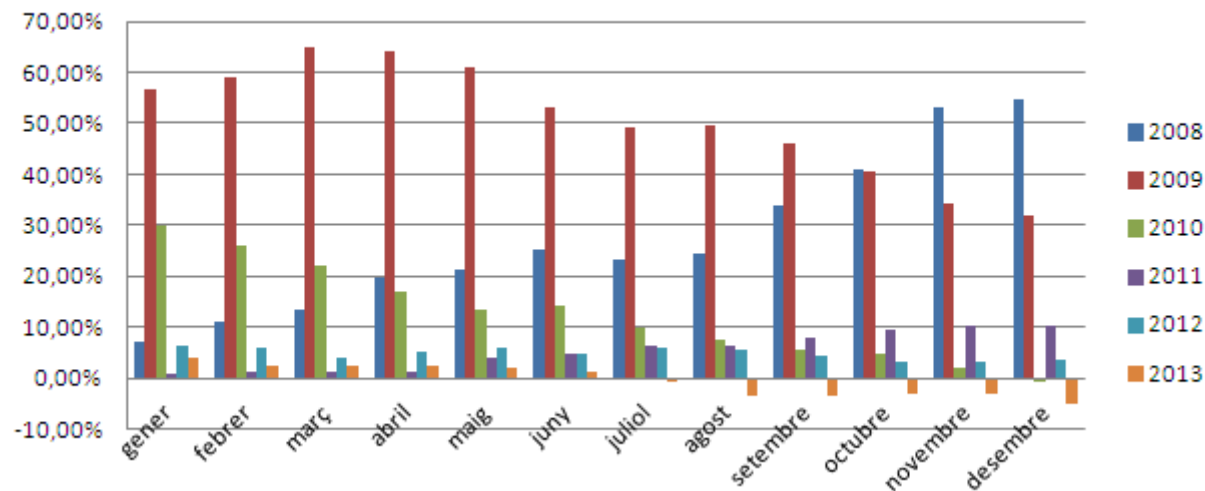
Tots els municipis del Barcelonès han disminuït el nombre d'aturats, sent **Badalona el municipi que presenta la major disminució (-2,72%)**. Si ens fixem en les variacions anuals, altre cop **Badalona és la ciutat on s'ha donat una disminució d'aturats més elevada (-5,14%)**, seguida de molt a prop per la ciutat veïna de Santa Coloma (-5,05%).

Anàlisi evolució nombre aturats respecte any anterior



A partir del juliol, el nombre d'aturats/des és **inferior al de l'any 2012**. A partir de setembre es mostren comportaments molt semblants fins aquest mes de desembre, en que el nombre d'aturats baixa de forma més acusada.

Anàlisi evolució variacions interanuals de l'atur (2008-2013)



En el gràfic podem apreciar, que a diferència del que succeïa a finals del 2008 i tot el 2009, l'any 2013 **les variacions anuals presenten petits increments i, per primer cop des del 2008, a partir de juliol aquestes variacions són negatives**, especialment aquest últim mes de desembre

ATUR BADALONA - SEXE							
	Total	Variació absoluta mes anterior	Variació relativa mes anterior		Variació absoluta any anterior	Variació relativa any anterior	(mateix mes)
Home	11.455	-287	-2,44%	●	-976	-7,85%	●
Dona	10.614	-330	-3,02%	●	-221	-2,04%	●
Total	22.069	-617	-2,72%	●	-1.197	-5,14%	●

El **52% dels aturats són homes**. La mateixa proporció que la dels mesos anteriors. Per primera vegada en molts mesos **les dones presenten dades més favorables** que els homes si ens fixem en la variació mensual: 330 dones aturades menys (-3,02%). A nivell interanual la diferència de les dones amb els homes continua sent important ja que hi ha **976 homes (-7,85%) i 221 dones (-2,04%) menys** que a finals del 2012.

ATUR BADALONA - ESTRANGERS							
	Total	Variació absoluta mes anterior	Variació relativa mes anterior		Variació absoluta any anterior	Variació relativa any anterior	(mateix mes)
Home	2.456	-31	-1,25%	●	-338	-12,10%	●
Dona	1.363	-29	-2,08%	●	-106	-7,22%	●
Total	3.819	-60	-1,55%	●	-444	-10,42%	●

La població aturada estrangera **torna a mostrar una disminució intermensual**, encara que bastant inferior al de mesos anteriors amb disminució, essent més baixa que la de la població general d'aturats. De totes maneres **el comportament anual continua mostrant una forta disminució (-10,4%)**.

* Elaboració pròpia a partir de les dades de l'Observatori del Treball de la Generalitat de Catalunya.

ATUR BADALONA - GRUPS D'EDAT							
	total	Variació absoluta mes anterior	Variació relativa mes anterior		Variació absoluta any anterior	Variació relativa any anterior	(mateix mes)
Menors de 20	390	-67	-14,66%	●	-74	-15,95%	●
De 20 a 24	1.160	-157	-11,92%	●	-126	-9,80%	●
De 25 a 29	1.722	-85	-4,70%	●	-404	-19,00%	●
De 30 a 34	2.336	-118	-4,81%	●	-491	-17,37%	●
De 35 a 39	3.015	-56	-1,82%	●	-240	-7,37%	●
De 40 a 44	3.061	-52	-1,67%	●	-90	-2,86%	●
De 45 a 49	3.002	-55	-1,80%	●	29	0,98%	●
De 50 a 54	2.691	-30	-1,10%	●	18	0,67%	●
De 55 a 59	2.963	11	0,37%	●	105	3,67%	●
De 60 a 64	1.729	-8	-0,46%	●	76	4,60%	●
Total	22.069	-617	-2,72%	●	-1.197	-5,14%	●

Totes les edats, menys el grup de 55 a 59 anys, han reduït l'atur aquest mes respecte a l'anterior. Les variacions anuals continuen fent palesa una **diferència clara entre la població més jove (fins els 45 anys) i la de més edat**. Destacar les disminucions dels menors de 20 anys (-15,9%); dels de 25 a 29 (-19%) i dels de 30 a 34 anys (-17,4%).

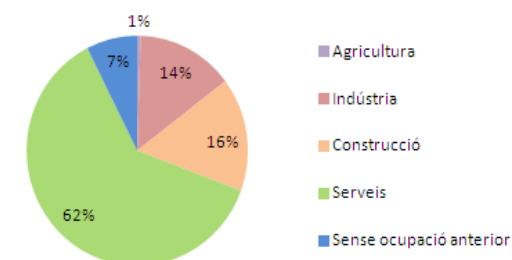
* Elaboració pròpia a partir de les dades de l'Observatori del Treball de la Generalitat de Catalunya.

ATUR BADALONA - SECTORS D'ACTIVITAT ECONÒMICA							
	Total	Variació absoluta mes anterior	Variació relativa mes anterior		Variació absoluta any anterior	Variació relativa any anterior	(mateix mes)
Agricultura	108	1	0,93%	●	-21	-16,28%	●
Indústria	3.126	-48	-1,51%	●	-304	-8,86%	●
Construcció	3.536	-58	-1,61%	●	-617	-14,86%	●
Serveis	13.652	-436	-3,09%	●	-251	-1,81%	●
Sense ocup. anterior	1.647	-76	-4,41%	●	-4	-0,24%	●
Total	22.069	-617	-2,72%	●	-1.197	-5,14%	●

Tots els sectors, menys l'agrícola, disminueixen el seu atur, destacant-ne aquest mes el del serveis (-3,1%) i el grup de sense ocupació anterior (-4,4%). Si observem les dades interanuals veiem com tots els sectors mostren altre cop disminució de l'atur, destacant-ne la construcció amb un -14,9% i l'agricultura, amb poc pes a l'estructura econòmica municipal, amb un -16,3%.

El 62% de persones aturades es localitzen al sector serveis seguit pel 16% a la construcció i el 14% a la indústria, essent dades pràcticament idèntiques a les de mesos anteriors.

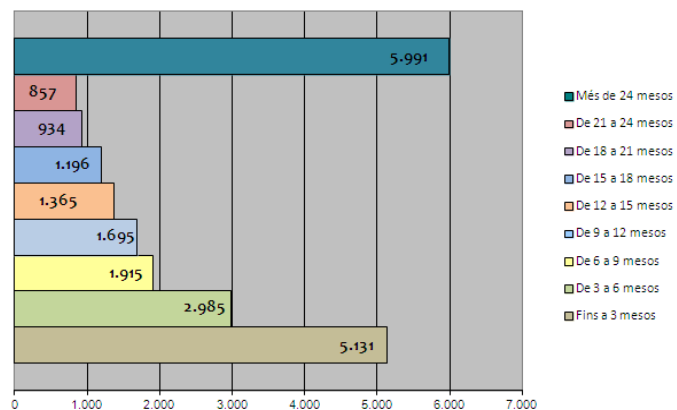
Atur per sector d'activitat econòmica, Badalona desembre 2013



* Elaboració pròpia a partir de les dades de l'Observatori del Treball de la Generalitat de Catalunya.

DURADA DE LA DEMANDA PER GRUPS D'EDAT										
	Fins a 3 mesos	De 3 a 6 mesos	De 6 a 9 mesos	De 9 a 12 mesos	De 12 a 15 mesos	De 15 a 18 mesos	De 18 a 21 mesos	De 21 a 24 mesos	Més de 24 mesos	Total
Menors de 20	225	84	30	18	8	10	2	3	10	390
De 20 a 24	555	251	107	69	37	38	27	18	58	1.160
De 25 a 29	703	310	168	122	91	88	46	40	154	1.722
De 30 a 34	768	430	242	224	126	122	90	71	263	2.336
De 35 a 39	865	490	304	233	219	182	119	101	502	3.015
De 40 a 44	717	428	292	254	246	170	145	129	680	3.061
De 45 a 49	521	372	265	250	207	173	153	157	904	3.002
De 50 a 54	360	285	222	197	165	146	129	110	1.077	2.691
De 55 a 59	285	233	173	212	147	173	140	143	1.457	2.963
De 60 a 64	132	102	112	116	119	94	83	85	886	1.729
Més de 64	0	0	0	0	0	0	0	0	0	0
Total	5.131	2.985	1.915	1.695	1.365	1.196	934	857	5.991	22.069

Durada de la demanda, Badalona novembre2013



Males notícies, un altre mes s'incrementa el nombre de les persones que porten **més de dos anys** sense trobar feina, representant un **27% del total** d'aturats. Per altra banda, **quasi la meitat (-47%) de les persones que busquen feina ho fa, com a mínim, des d'un any.**

contractació
registrada

CONTRACTACIÓ - SECTORS ECONÒMICS					
	Total contractes	Agricultura	Indústria	Construcció	Serveis
desembre 2013	3.088	21	111	215	2.741
novembre 2013	3.033	1	162	251	2.619
desembre 2012	2.670	15	106	191	2.358

Una mica més contractacions que el mes de novembre (55) i **bastants més contractes** que el desembre de l'any passat (418).

CONTRACTACIÓ - SEXE			
	Total contractes	HOMES	DONES
desembre 2013	3.088	1.450	1.638
desembre 2012	2.670	1.144	1.526

Es continuen contractant **més dones** (1.638) que homes (1.450), de la mateixa manera que ja succeïa l'any 2012.

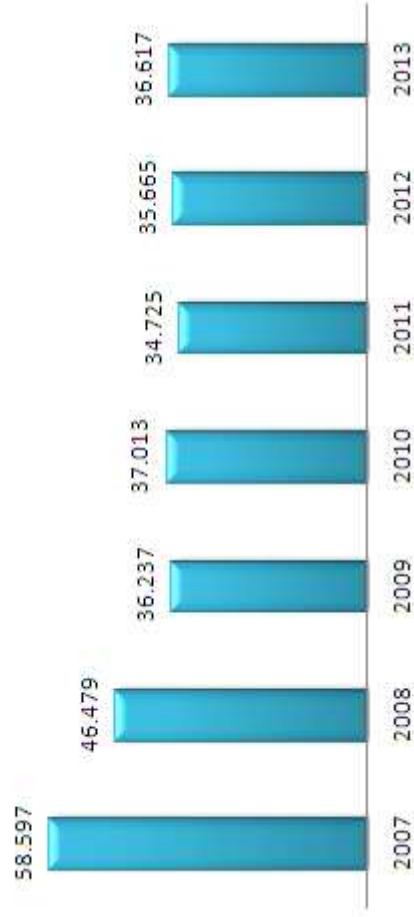
CONTRACTACIÓ - GRUPS D'EDAT						
	Total contractes	<20	>=20 a <25	>=25 a <30	>=30 a <45	>=45
desembre 2013	3.088	141	623	550	1.252	522
desembre 2012	2.670	84	542	533	1.106	405

Comparant amb l'any 2012, les principals variacions a l'alça es donen en els **menors de 20 (67,9%)** i els **majors de 45 anys (28,9%)**.

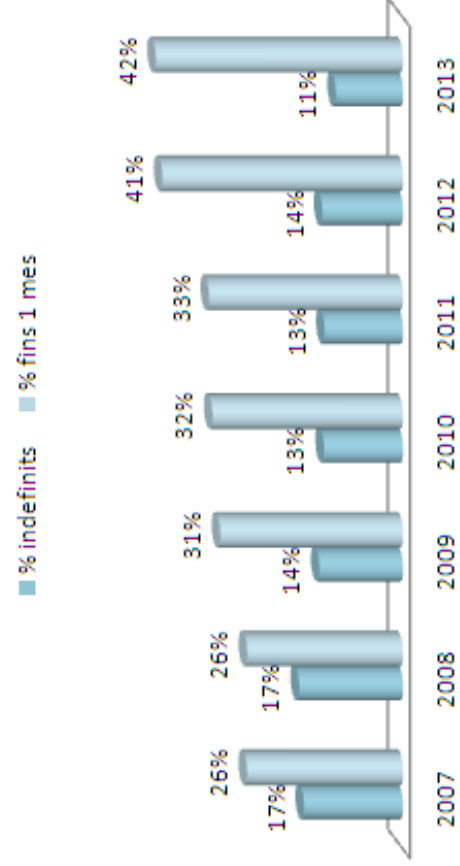
CONTRACTACIÓ - TIPUS DE CONTRACTE			
	Total contractes	INDEFINITS	TEMPORALS
desembre 2013	3.088	330	2.758
desembre 2012	2.670	267	2.403

El pes de la contractació indefinida ha pujat mínimament. Els contractes indefinits representen el 10,6% del total, mentre que el desembre de l'any passat eren un 10%.

Contractes realitzats : 2007-2013



Anàlisi de la contractació indefinida i de curta durada Període 2007-2013



QUADRE RESUM PRINCIPALS INDICADORS. Anàlisi interanual

Atur i Contractació		Període		Variació anual		Milloren	Empitjoren
		des. 2012	des. 2013	Absoluta	Relativa		
ATUR							
s e x e	Homes	12.431	11.455	-976	-7,85%	●	
	Dones	10.835	10.614	-221	-2,04%	●	
e d a t	< 25	1.750	1.550	-200	-11,43%	●	
	>=25 a < 45	11.359	10.134	-1.225	-10,78%	●	
	>= 45	10.157	10.385	228	2,24%		●
d u r a d a	Fins 6 mesos	9.225	8.116	-1.109	-12,02%	●	
	de 6 a 12 mesos	4.062	3.610	-452	-11,13%	●	
	Més de 12 mesos	9.979	10.343	364	3,65%		●
s e c t o r	Agricultura	129	108	-21	-16,28%	●	
	Indústria	3.430	3.126	-304	-8,86%	●	
	Construcció	4.153	3.536	-617	-14,86%	●	
	Serveis	13.903	13.652	-251	-1,81%	●	
	Sense ocupació anterior	1.651	1.647	-4	-0,24%	●	
CONTRACTACIÓ							
	Homes	1.144	1.450	306	26,75%	●	
	Dones	1.526	1.638	112	7,34%	●	
	Joves menors 25 anys	626	764	138	22,04%	●	
	Majors de 45 anys	405	522	117	28,89%	●	

* Elaboració pròpia a partir de les dades de l'Observatori del Treball de la Generalitat de Catalunya.



Ajuntament de Badalona



amb el suport de:

