

RECUILL DE DADES MENSUALS
BADALONA

novembre₂₀₁₃

OBSERVATORI DE DESENVOLUPAMENT LOCAL

“el flaix”



Ajuntament de Badalona

atur **registrar**

Taxa d'atur registrat estimat - TARE

ÀMBIT TERRITORIAL	Total Taxa TARE*	Taxa d'atur 3er. T'13 EPA **
Badalona	19,47%	
Barcelona	13,11%	
L'Hospitalet de Llobregat	17,74%	
Sant Adrià de Besòs	22,50%	
Santa Coloma de Gramenet	20,99%	
TOTAL COMARCA DEL BARCELONÈS	14,83%	
TOTAL PT Barcelonès Nord	20,23%	
TOTAL BARCELONA PROVÍNCIA	16,36%	
TOTAL BARCELONA PROVÍNCIA		23,29%
TOTAL CATALUNYA	16,11%	
TOTAL CATALUNYA		22,84%
TOTAL ESPANYA		25,98%

* La TARE ens mostra la relació entre la població desocupada registrada a les oficines d'ocupació (SOC) i la població activa local estimada (basada en els padrons continus anuals).

Les taxes catalana i espanyola, juntament amb la provincial de Barcelona, estan calculades a partir de dades de població activa de l'Enquesta de Població Activa (EPA). La diferència entre la taxa TARE i la taxa EPA és la població activa sobre la qual es calcula. A la TARE fem servir les dades del darrer padró continu que ens proporciona una població activa estimada i en canvi, a la taxa de l'EPA, es calcula sobre la població activa obtinguda a l'enquesta.

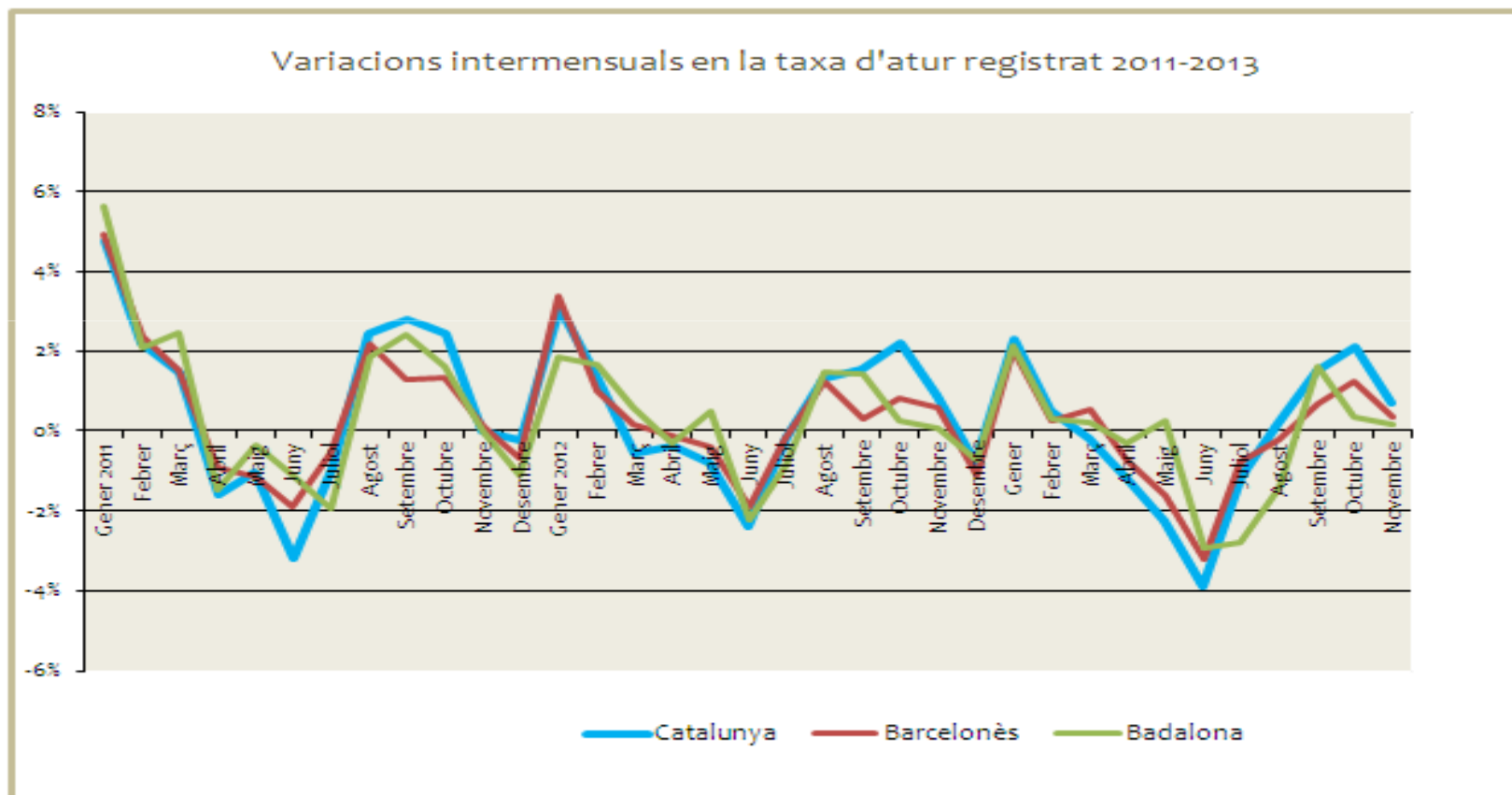
** Les dades corresponen a l'última publicació de l'EPA.

COMPARACIÓ DELS NIVELLS D'ATUR PER TERRITORI



		Catalunya		Barcelonès		Badalona		
		absolut	variació	absolut	variació	absolut	variació	var. interanual
2011	Gener 2011	589.623	4,79%	164.408	4,95%	21.518	5,65%	0,86%
	Febrer	602.611	2,20%	168.266	2,35%	21.964	2,07%	1,07%
	Març	611.269	1,44%	170.843	1,53%	22.500	2,44%	1,25%
	Abril	601.541	-1,59%	169.284	-0,91%	22.168	-1,48%	1,22%
	Maig	595.342	-1,03%	167.320	-1,16%	22.090	-0,35%	3,96%
	Juny	576.394	-3,18%	164.117	-1,91%	21.846	-1,10%	4,66%
	Juliol	570.869	-0,96%	163.250	-0,53%	21.423	-1,94%	6,31%
	Agost	584.648	2,41%	166.770	2,16%	21.817	1,84%	6,17%
	Setembre	600.930	2,78%	168.887	1,27%	22.342	2,41%	7,88%
	Octubre	615.558	2,43%	171.135	1,33%	22.703	1,62%	9,36%
	Novembre	615.669	0,02%	171.357	0,13%	22.698	-0,02%	10,18%
	Desembre	614.244	-0,23%	170.223	-0,66%	22.447	-1,11%	10,21%
2012	Gener 2012	633.210	3,09%	175.954	3,37%	22.863	1,85%	6,25%
	Febrer	641.948	1,38%	177.712	1,00%	23.238	1,64%	5,80%
	Març	638.247	-0,58%	178.037	0,18%	23.367	0,56%	3,85%
	Abril	635.721	-0,40%	177.789	-0,14%	23.294	-0,31%	5,08%
	Maig	630.932	-0,80%	177.100	-0,39%	23.414	0,51%	5,99%
	Juny	615.576	-2,40%	173.694	-1,92%	22.892	-2,23%	4,79%
	Juliol	614.792	-0,13%	173.384	-0,18%	22.692	-0,87%	5,92%
	Agost	622.882	1,31%	175.539	1,24%	23.021	1,45%	5,52%
	Setembre	632.457	1,54%	176.077	0,31%	23.349	1,42%	4,51%
	Octubre	646.306	2,20%	177.478	0,80%	23.413	0,27%	3,13%
	Novembre	652.091	0,90%	178.490	0,57%	23.434	0,09%	3,24%
	Desembre	646.956	-0,79%	176.502	-1,11%	23.266	-0,72%	3,65%
2013	Gener	661.817	2,30%	180.082	2,03%	23.765	2,14%	3,95%
	Febrer	665.176	0,51%	180.553	0,26%	23.834	0,29%	2,56%
	Març	664.050	-0,17%	181.507	0,53%	23.887	0,22%	2,23%
	Abril	656.995	-1,23%	180.178	-0,73%	23.817	-0,29%	2,25%
	Maig	642.166	-2,26%	177.229	-1,64%	23.880	0,26%	1,99%
	Juny	617.288	-3,87%	171.553	-3,20%	23.184	-2,91%	1,28%
	Juliol	610.429	-1,11%	170.197	-0,79%	22.534	-2,80%	-0,70%
	Agost	611.658	0,20%	169.820	-0,22%	22.207	-1,45%	-3,54%
	Setembre	620.911	1,51%	170.974	0,68%	22.568	1,63%	-3,34%
	Octubre	633.832	2,08%	173.123	1,26%	22.652	0,37%	-3,25%
	Novembre	638.344	0,71%	173.749	0,36%	22.686	0,15%	-3,19%

* Elaboració pròpia a partir de les dades de l'Observatori del Treball de la Generalitat de Catalunya.

El mes de novembre l'atur ha tornat a pujar lleugerament amb un **0,15%** (34 persones aturades més) respecte al mes d'octubre. La dada més positiva, altre cop, és que representa **el cinquè mes consecutiu que l'atur és més baix que el 2012**. Aquest novembre ha estat un **-3,19%** inferior que el mateix mes de l'any passat.



* Elaboració pròpia a partir de les dades de l'Observatori del Treball de la Generalitat de Catalunya.

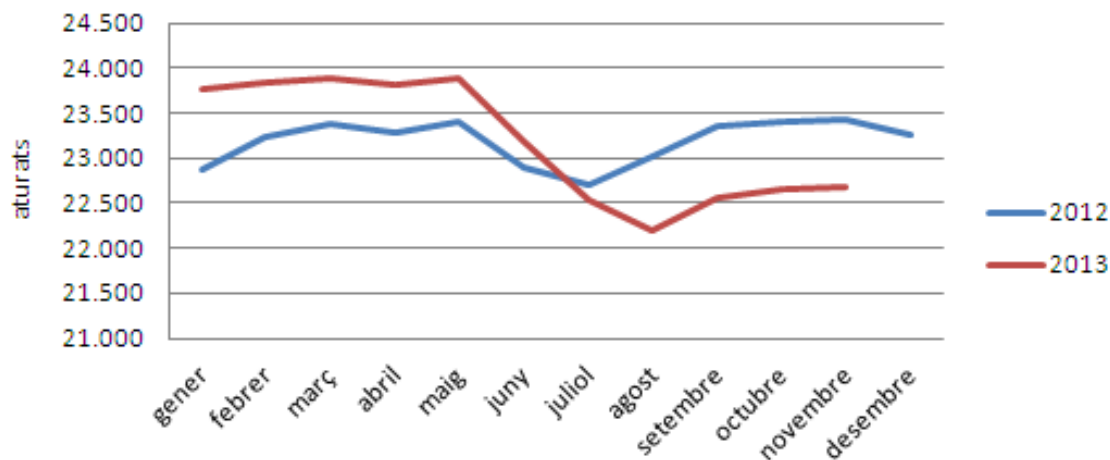
ATUR TOTAL BDN							
Total	Variació absoluta mes anterior	Variació relativa mes anterior		Variació absoluta any anterior	Variació relativa any anterior	(mateix mes)	
Badalona	22.686	34	0,15%		-748	-3,19%	

Municipis del Barcelonès	Novembre 2013	Octubre 2013 (absolut)	variació intermensual	Novembre 2012 (absolut)	variació interanual	TARE NOVENBRE 2013
Badalona	22.686	22.652	0,15%	23.434	-3,19%	19,47%
Santa Coloma	13.227	13.070	1,20%	13.837	-4,41%	20,99%
Sant Adrià	3.940	3.853	2,26%	3.869	1,84%	22,50%
Total Barcelonès Nord	39.853	39.575	0,70%	41.140	-3,13%	20,23%
Barcelona	110.281	109.984	0,27%	113.319	-2,68%	13,11%
L'Hospitalet	23.615	23.564	0,22%	24.031	-1,73%	17,74%
Total Barcelonès	173.749	173.123	0,36%	178.490	-2,66%	14,83%

* Elaboració pròpia a partir de les dades de l'Observatori del Treball de la Generalitat de Catalunya.

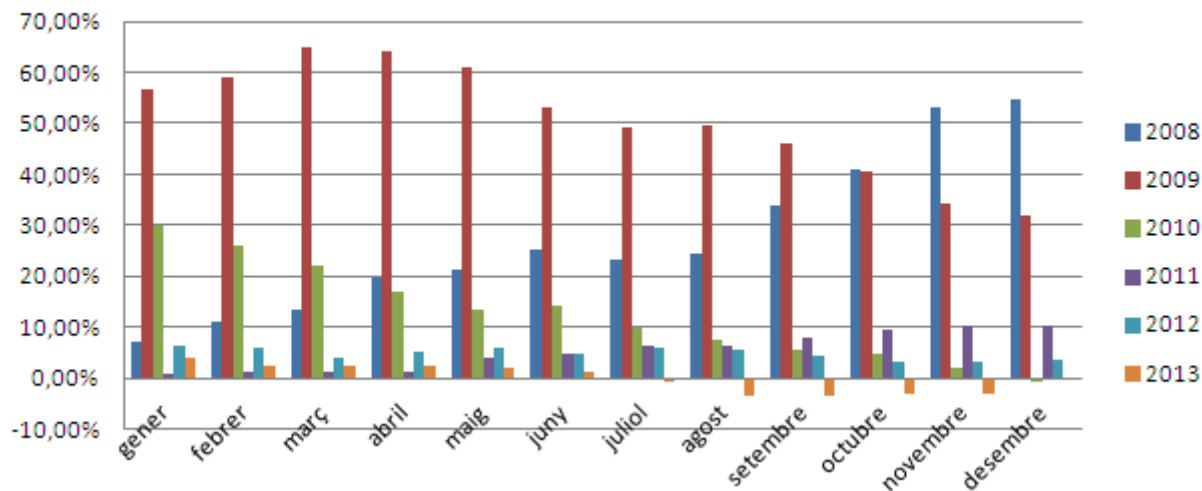
Com ja passava en els dos mesos anteriors, tots els municipis del Barcelonès han augmentat el nombre d'aturats, tornant a ser **Badalona**, igual que l'octubre passat, el que presenta l'augment més moderat (0,15%). Si ens fixem en les variacions anuals, altre cop **Badalona** és la segona ciutat on s'ha donat una disminució d'aturats més gran (-3,19%) per darrera de Santa Coloma (-4,41%).

Anàlisi evolució nombre aturats respecte any anterior



A partir del juliol, el nombre d'aturats/des és **inferior al de l'any 2012**. A partir de setembre es mostren comportaments molt semblants amb increments molt similars als de l'any passat.

Anàlisi evolució variacions interanuals de l'atur (2008-2013)



En el gràfic podem apreciar com durant l'any 2013 les **variacions anuals** presenten increments petits, i a partir de juliol aquestes comencen a ser **negatives**. Molt diferent del que succeïa a finals de 2008 i durant tot el 2009.

ATUR BADALONA - SEXE							
	Total	Variació absoluta mes anterior	Variació relativa mes anterior		Variació absoluta any anterior	Variació relativa any anterior	(mateix mes)
Home	11.742	-14	-0,12%	●	-717	-5,75%	●
Dona	10.944	48	0,44%	●	-31	-0,28%	●
Total	22.686	34	0,15%	●	-748	-3,19%	●

El 52% dels aturats són homes. Una proporció molt similar a la dels mesos anteriors. Les dones són les que presenten unes dades menys favorables respecte al mes anterior (48 dones aturades més), encara que aquest novembre són menys dones en situació d'atur que l'any passat (-31). De totes maneres la diferència amb els homes continua sent notable ja que hi han **717 homes aturats menys que 2012**.

ATUR BADALONA - ESTRANGERS							
	Total	Variació absoluta mes anterior	Variació relativa mes anterior		Variació absoluta any anterior	Variació relativa any anterior	(mateix mes)
Home	2.487	11	0,44%	●	-316	-11,27%	●
Dona	1.392	41	3,03%	●	-101	-6,76%	●
Total	3.879	52	1,36%	●	-417	-9,71%	●

La població aturada d'estrangers ha tornat a patir un increment intermensual, aquest cop degut a l'increment tant dels homes com de les dones. El comportament anual continua mostrant una disminució important del -9,7%,, especialment i altre cop en els homes (-11,27%)

ATUR BADALONA - GRUPS D'EDAT							
	total	Variació absoluta mes anterior	Variació relativa mes anterior		Variació absoluta any anterior	Variació relativa any anterior	(mateix mes)
Menors de 20	457	32	7,53%	●	-12	-2,56%	●
De 20 a 24	1.317	44	3,46%	●	-51	-3,73%	●
De 25 a 29	1.807	-21	-1,15%	●	-348	-16,15%	●
De 30 a 34	2.454	-7	-0,28%	●	-454	-15,61%	●
De 35 a 39	3.071	-1	-0,03%	●	-199	-6,09%	●
De 40 a 44	3.113	26	0,84%	●	-20	-0,64%	●
De 45 a 49	3.057	-36	-1,16%	●	102	3,45%	●
De 50 a 54	2.721	1	0,04%	●	51	1,91%	●
De 55 a 59	2.952	16	0,54%	●	95	3,33%	●
De 60 a 64	1.737	-20	-1,14%	●	88	5,34%	●
Total	22.686	34	0,15%	●	-748	-3,19%	●

Les edats de 25 a 39, de 45 a 49 i de 60 a 64 anys han reduït l'atur aquest mes respecte a l'anterior. Quant a les variacions anuals es continua veient un **contrast clar en les disminucions de la població més jove (fins els 45 anys) i els augments en la de més edat (majors de 45 anys)**. Destacar les disminucions dels de 25 a 34 anys.

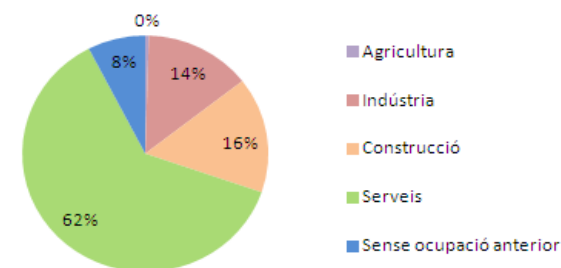
* Elaboració pròpia a partir de les dades de l'Observatori del Treball de la Generalitat de Catalunya.

ATUR BADALONA - SECTORS D'ACTIVITAT ECONÒMICA							
	Total	Variació absoluta mes anterior	Variació relativa mes anterior		Variació absoluta any anterior	Variació relativa any anterior	(mateix mes)
Agricultura	107	4	3,88%	●	-29	-21,32%	●
Indústria	3.174	-43	-1,34%	●	-257	-7,49%	●
Construcció	3.594	-89	-2,42%	●	-563	-13,54%	●
Serveis	14.088	93	0,66%	●	31	0,22%	●
Sense ocup. anterior	1.723	69	4,17%	●	70	4,23%	●
Total	22.686	34	0,15%	●	-748	-3,19%	●

La indústria i la construcció disminueixen el seu atur amb un -1,34% i -2,42%) respectivament. Els altres sectors l'incrementen lleugerament. Si observem les dades interanuals veiem com tots els sectors mostren disminució de l'atur, destacant-ne altre vegada la construcció (-13,54%), menys el sector serveis que s'incrementa en un lleuger 0,22%.

El 62% de persones aturades es localitzen al sector serveis seguit pel 16% a la construcció i el 14% a la indústria, essent dades pràcticament idèntiques a les de mesos anteriors.

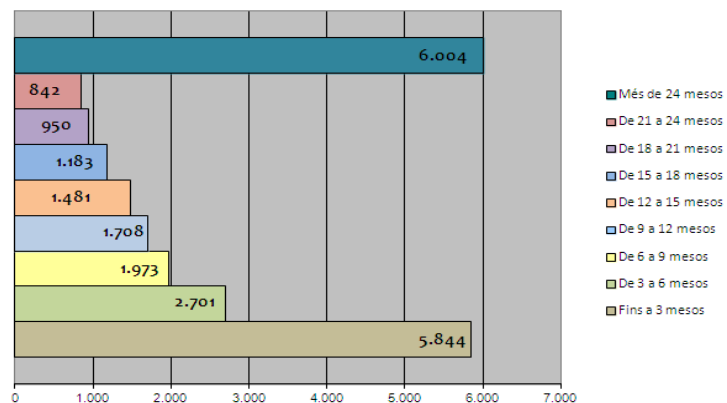
Atur per sector d'activitat econòmica, Badalona novembre 2013



* Elaboració pròpia a partir de les dades de l'Observatori del Treball de la Generalitat de Catalunya.

DURADA DE LA DEMANDA PER GRUPS D'EDAT										
	Fins a 3 mesos	De 3 a 6 mesos	De 6 a 9 mesos	De 9 a 12 mesos	De 12 a 15 mesos	De 15 a 18 mesos	De 18 a 21 mesos	De 21 a 24 mesos	Més de 24 mesos	Total
Menors de 20	291	70	37	17	17	6	4	6	9	457
De 20 a 24	726	199	116	82	46	44	26	17	61	1.317
De 25 a 29	791	275	171	129	112	84	45	45	155	1.807
De 30 a 34	891	392	260	217	146	119	75	83	271	2.454
De 35 a 39	934	443	296	240	241	182	124	101	510	3.071
De 40 a 44	808	368	310	266	247	163	157	110	684	3.113
De 45 a 49	580	342	279	245	212	169	166	133	931	3.057
De 50 a 54	415	264	224	185	177	145	134	104	1.073	2.721
De 55 a 59	280	232	175	206	157	175	142	152	1.433	2.952
De 60 a 64	128	116	105	121	126	96	77	91	877	1.737
Més de 64	0	0	0	0	0	0	0	0	0	0
Total	5.844	2.701	1.973	1.708	1.481	1.183	950	842	6.004	22.686

Durada de la demanda, Badalona novembre 2013



Altre vegada s'incrementa el nombre de les persones que porten més de dos anys sense trobar feina. **Més d'un de cada 4 aturats fa més de 24 mesos que busca feina.** El mes de novembre arriba fins el 26,5% del total d'aturats.

contractació
registrada

CONTRACTACIÓ - SECTORS ECONÒMICS					
	Total contractes	Agricultura	Indústria	Construcció	Serveis
novembre 2013	3.033	1	162	251	2.619
octubre 2013	3.662	2	178	321	3.161
novembre 2012	2.897	1	189	276	2.431

Menys contractacions que el mes d'octubre (-629) hi **més contractacions** que el novembre de 2012 (+136).

CONTRACTACIÓ - SEXE			
	Total contractes	HOMES	DONES
novembre 2013	3.033	1.425	1.608
novembre 2012	2.897	1.301	1.596

Es continuen contractant més dones (1.608) que homes (1.425), de la mateixa manera que ja succeïa l'any 2012.

CONTRACTACIÓ - GRUPS D'EDAT						
	Total contractes	<20	>=20 a <25	>=25 a <30	>=30 a <45	>=45
novembre 2013	3.033	68	487	518	1.364	596
novembre 2012	2.897	76	511	515	1.306	489

Comparant amb l'any 2012, hi ha **més contractes** en els grups d'edat **majors de 25 anys**.

CONTRACTACIÓ - TIPUS DE CONTRACTE			
	Total contractes	INDEFINITS	TEMPORALS
novembre 2013	3.033	328	2.705
novembre 2012	2.897	353	2.544

Aquest novembre continua la tendència de formalitzar **menys contractes indefinits** (-7,1%) i **més temporals** (6,3%) que l'any passat. .

QUADRE RESUM PRINCIPALS INDICADORS. Anàlisi interanual

Atur i Contractació		Període		Variació anual		Milloren	Empitjoren
		nov. 2012	nov. 2013	Absoluta	Relativa		
ATUR							
s e x e	Homes	12.459	11.742	-717	-5,75%	●	
	Dones	10.975	10.944	-31	-0,28%	●	
e d a t	< 25	1.837	1.774	-63	-3,43%	●	
	>=25 a < 45	11.466	10.445	-1.021	-8,90%	●	
	>= 45	10.131	10.467	336	3,32%		●
d u r a d a	Fins 6 mesos	9.478	8.545	-933	-9,84%	●	
	de 6 a 12 mesos	4.059	3.681	-378	-9,31%	●	
	Més de 12 mesos	9.897	10.460	563	5,69%		●
s e c t o r	Agricultura	136	107	-29	-21,32%	●	
	Indústria	3.431	3.174	-257	-7,49%	●	
	Construcció	4.157	3.594	-563	-13,54%	●	
	Serveis	14.057	14.088	31	0,22%		●
	Sense ocupació anterior	1.653	1.723	70	4,23%		●
CONTRACTACIÓ							
	Homes	1.301	1.425	124	9,53%	●	
	Dones	1.596	1.608	12	0,75%	●	
	Joves menors 25 anys	587	555	-32	-5,45%		●
	Majors de 45 anys	489	596	107	21,88%	●	

* Elaboració pròpia a partir de les dades de l'Observatori del Treball de la Generalitat de Catalunya.



Ajuntament de Badalona



amb el suport de:

