

iNfoRme tRimestRaL

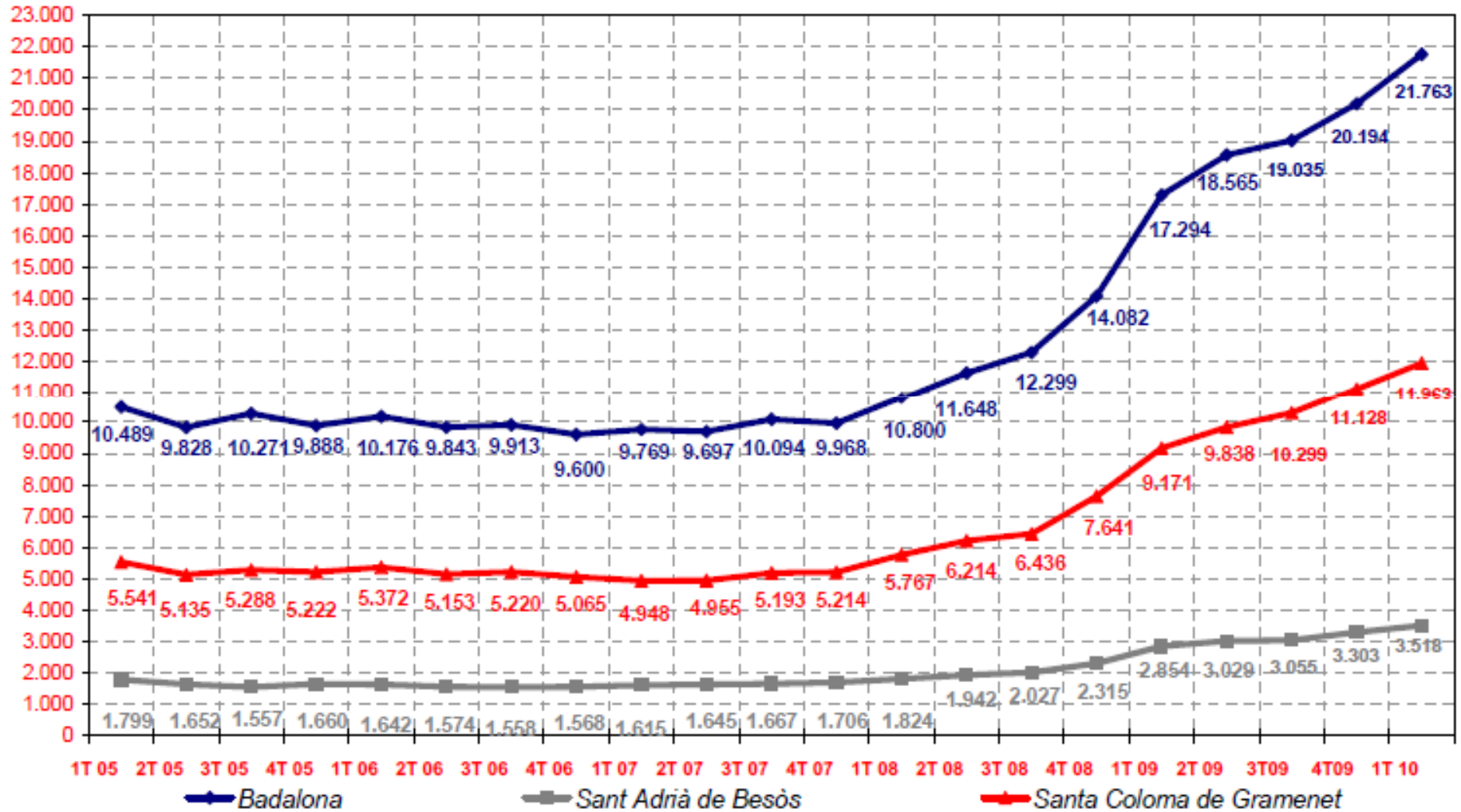
[1r trimestre de 2010]

Badalona



Unitat de Foment Empresarial, Observatori, Promoció de Recursos i TIC
Institut Municipal de Promoció de l'Ocupació
Ajuntament de Badalona

Evolució de l'atur registrat al Barcelonès Nord



Taula extreta de la publicació trimestral del Consell Comarcal del Barcelonès Nord.

Elaboració a partir de les dades de l'Observatori del Departament de Treball.

TARE (en %)	home	dona	total
gener de 2010	18,39%	17,99%	18,21%
febrer de 2010	18,68%	18,40%	18,55%
març de 2010	19,08%	18,84%	18,97%
gener de 2009	13,46%	14,50%	13,92%
febrer de 2009	14,15%	15,22%	14,62%
març de 2009	15,07%	15,94%	15,45%
mitjana 1T10	18,58%		
mitjana 1T09	14,66%		
var. Intetrimestral absoluta	3,92%		

Atur Registrat (absolut)	home	dona	total
gener de 2010	11.995	9.339	21.334
febrer de 2010	12.180	9.552	21.732
març de 2010	12.444	9.778	22.222
gener de 2009	8.915	7.498	16.413
febrer de 2009	9.369	7.875	17.244
març de 2009	9.982	8.243	18.225
mitjana 1T10	21.763		
mitjana 1T09	17.294		
var. trimestral absoluta	1.569		
var. trimestral relativa	7,77%		
var. interanual absoluta	4.469		
var. Interanual relativa	25,84%		

Atur registrat

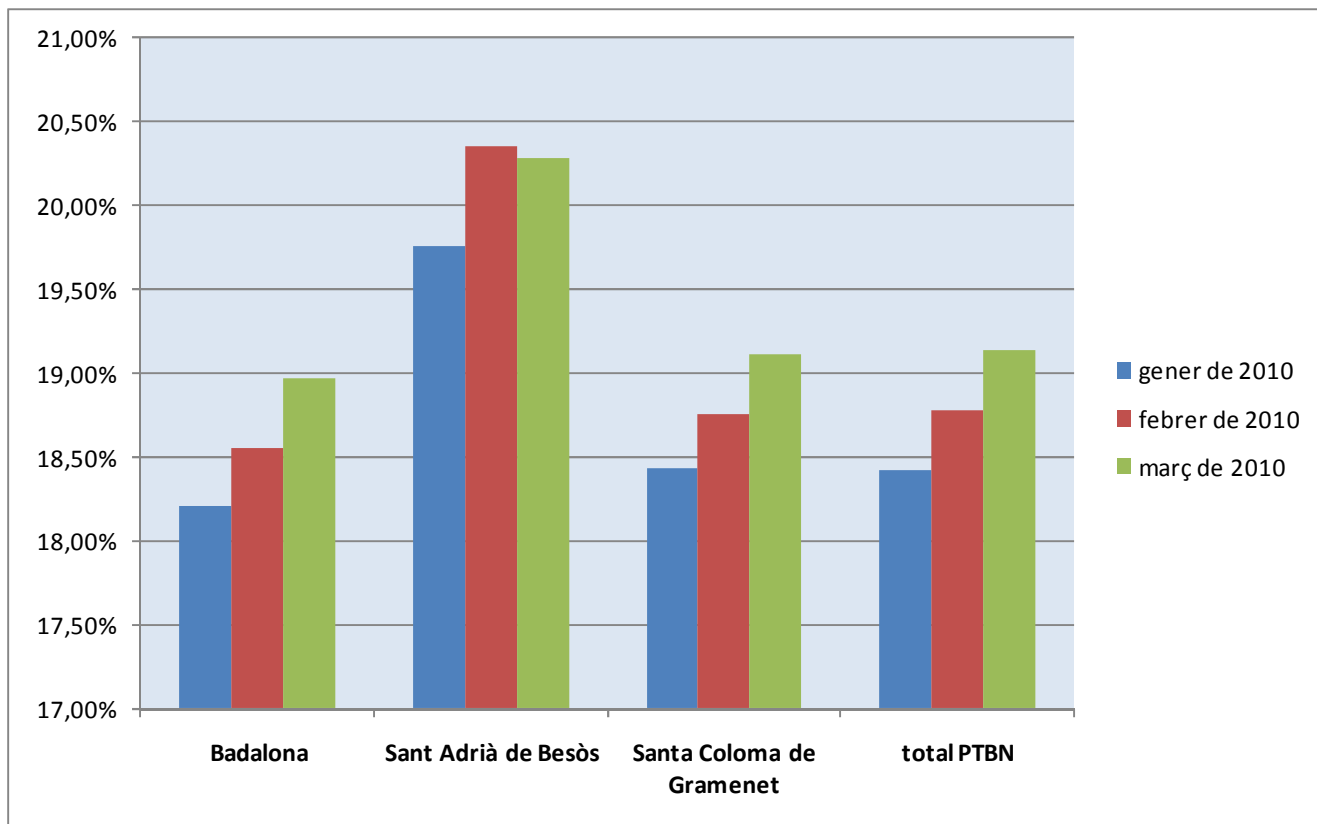
Taxa d'atur registrat

PTBarcelonès Nord

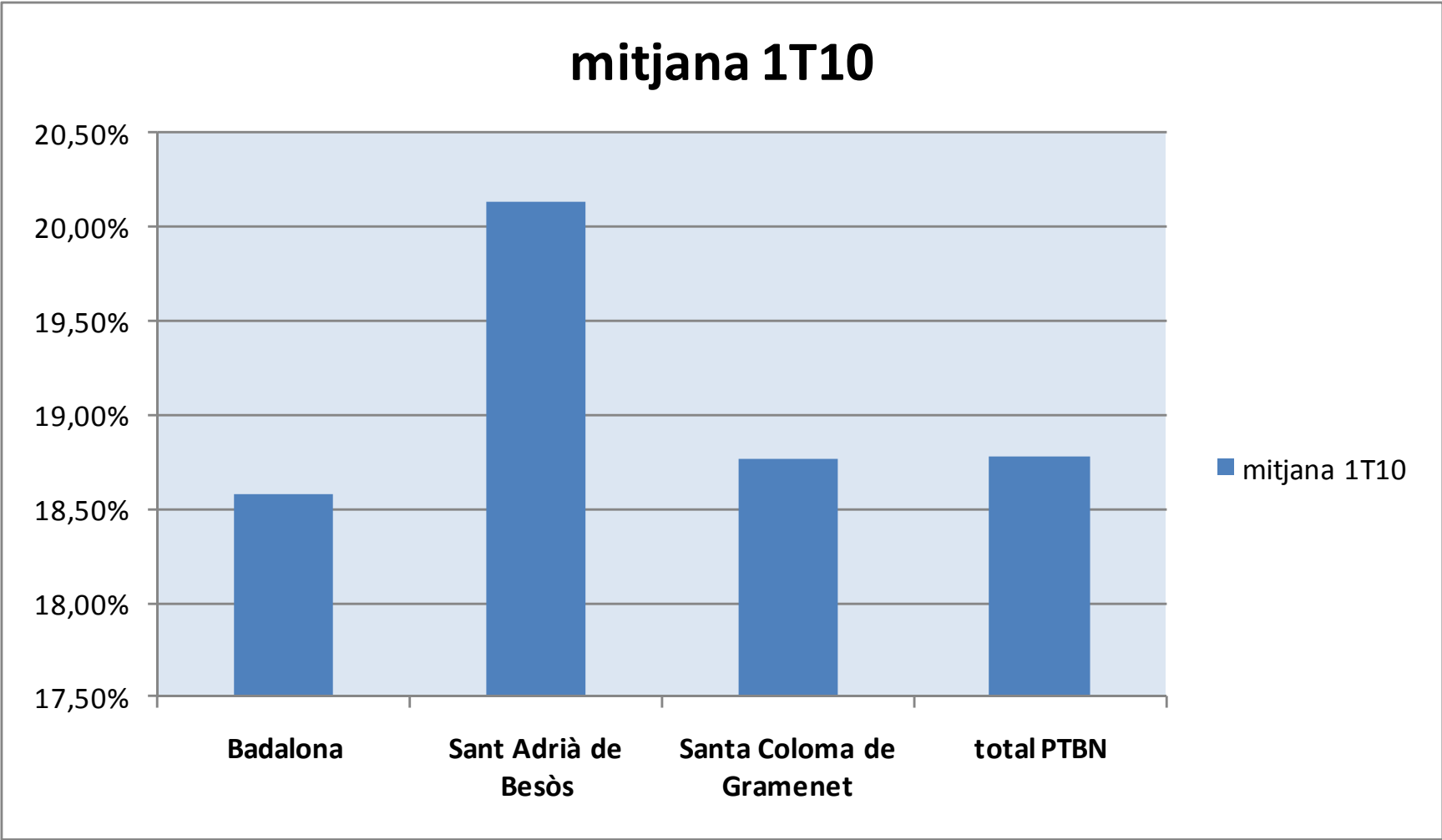
Nota: Taxa d'atur calculada en base a la població activa local i estimada.

TARE (en %)	gener de 2010	febrer de 2010	març de 2010	mitjana 1T10
Badalona	18,21%	18,55%	18,97%	18,58%
Sant Adrià de Besòs	19,76%	20,36%	20,28%	20,13%
Santa Coloma de Gramenet	18,43%	18,76%	19,12%	18,77%
total PTBN	18,42%	18,78%	19,14%	18,78%

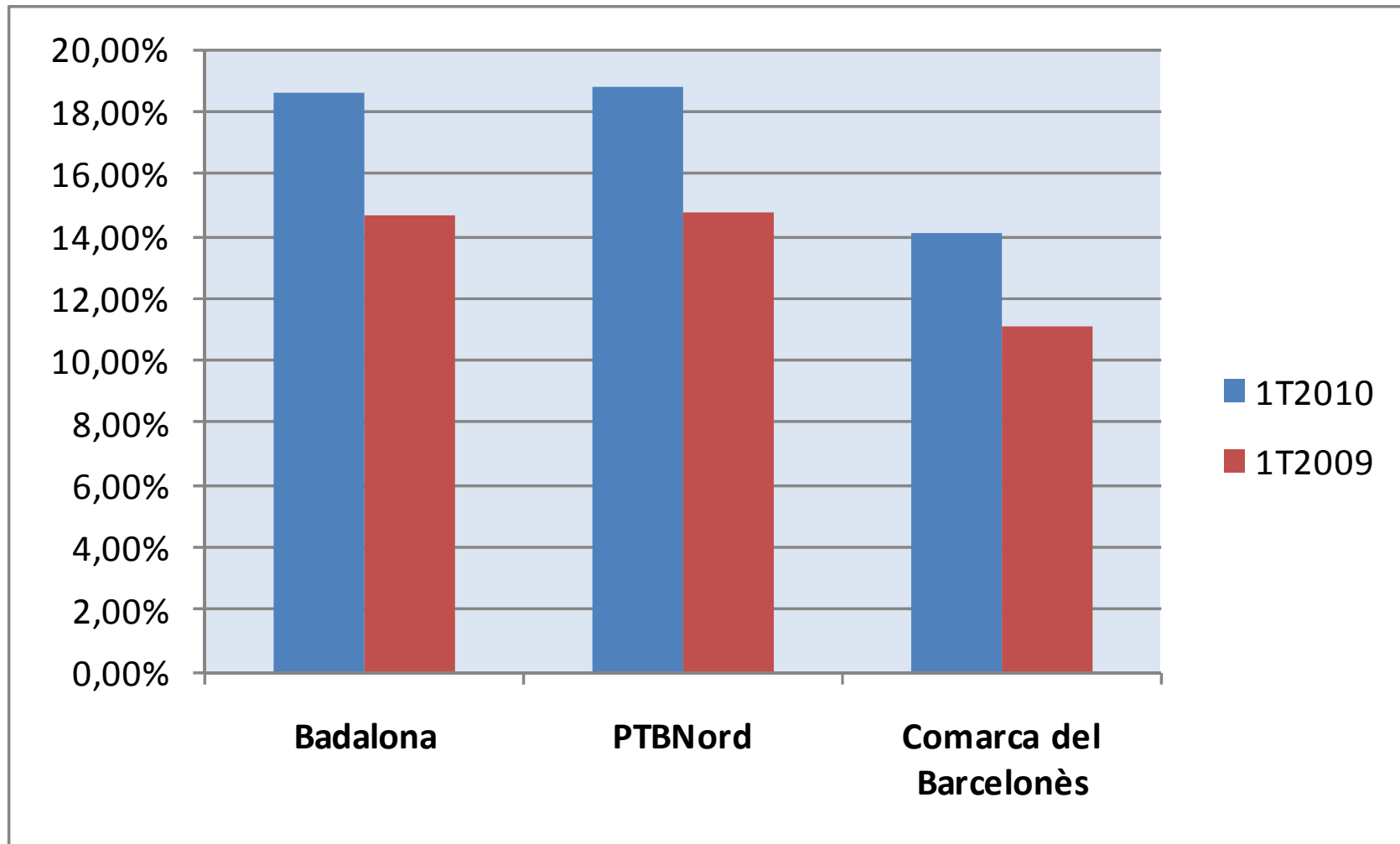
Evolució de l'atur registrat 1T'10 PTBNord



TARE DEL PT BARCELONÈS NORD 1T'10



Taxa d'atur en base a la població activa local estimada, primer trimestre 2010 - primer trimestre 2009





Unitat de Foment Empresarial, Observatori, Promoció de Recursos i TIC
Institut Municipal de Promoció de l'Ocupació
Ajuntament de Badalona