

RECULL DE DADES MENSUALS

BADALONA **octubre** 2013

OBSERVATORI DE DESENVOLUPAMENT LOCAL

“el flaix”



Ajuntament de Badalona

atur **registrar**

Taxa d'atur registrat estimat - TARE

ÀMBIT TERRITORIAL	Total Taxa TARE*	Taxa d'atur 3er. T'13 EPA **
Badalona	19,44%	
Barcelona	13,08%	
L'Hospitalet de Llobregat	17,70%	
Sant Adrià de Besòs	22,00%	
Santa Coloma de Gramenet	20,74%	
TOTAL COMARCA DEL BARCELONÈS	14,78%	
TOTAL PT Barcelonès Nord	20,08%	
TOTAL BARCELONA PROVÍNCIA	16,32%	
TOTAL BARCELONA PROVÍNCIA		23,29%
TOTAL CATALUNYA	15,99%	
TOTAL CATALUNYA		22,84%
TOTAL ESPANYA		25,98%

* La TARE ens mostra la relació entre la població desocupada registrada a les oficines d'ocupació (SOC) i la població activa local estimada (basada en els padrons continus anuals).

Les taxes catalana i espanyola, juntament amb la provincial de Barcelona, estan calculades a partir de dades de població activa de l'Enquesta de Població Activa (EPA). La diferència entre la taxa TARE i la taxa EPA és la població activa sobre la qual es calcula. A la TARE fem servir les dades del darrer padró continu que ens proporciona una població activa estimada i en canvi, a la taxa de l'EPA, es calcula sobre la població activa obtinguda a l'enquesta.

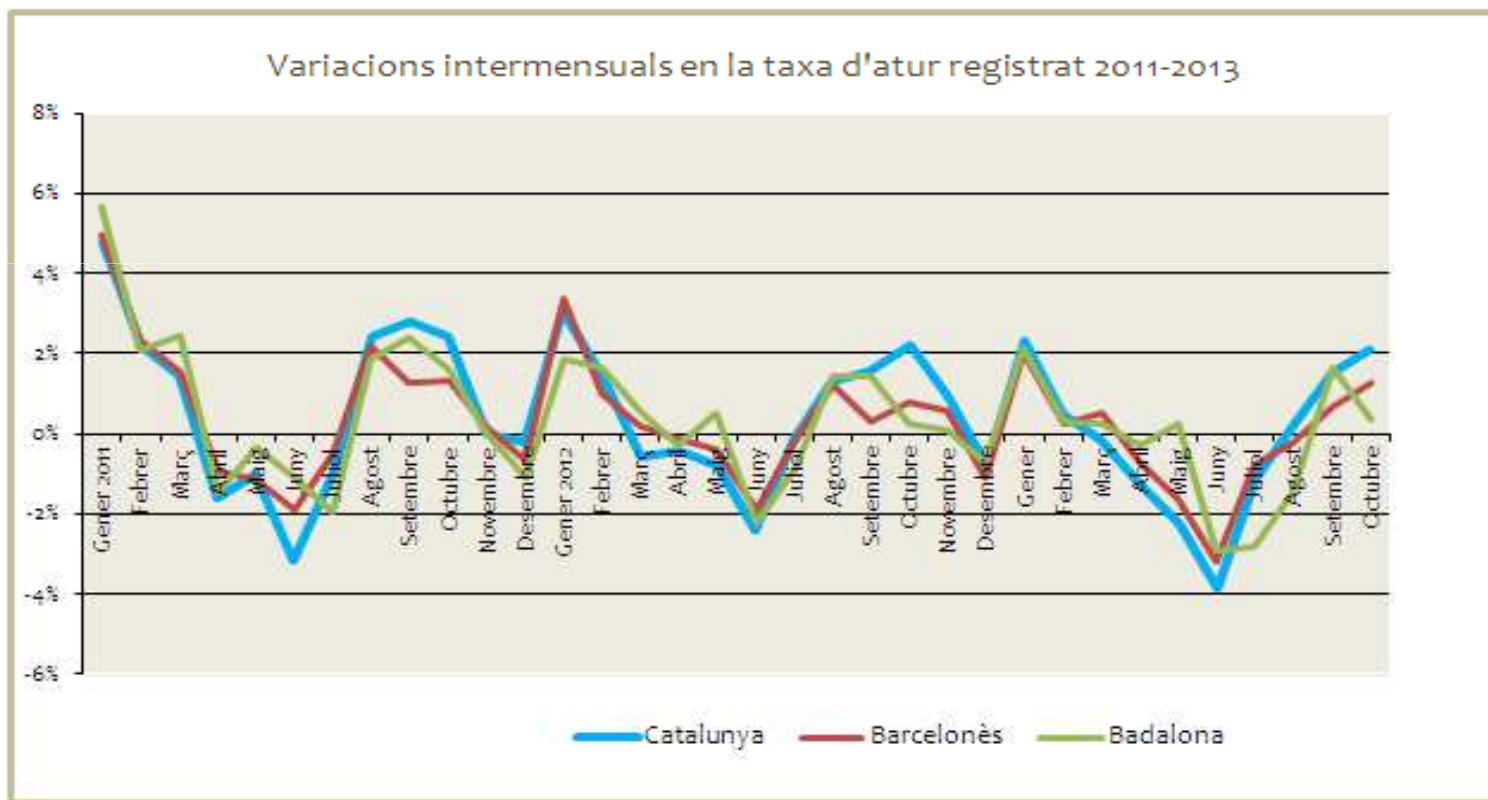
** Les dades corresponen a l'última publicació de l'EPA.

COMPARACIÓ DELS NIVELLS D'ATUR PER TERRITORI

		Catalunya		Barcelonès		Badalona		
		absolut	variació	absolut	variació	absolut	variació	var. interanual
2011	Gener 2011	589.623	4,79%	164.408	4,95%	21.518	5,65%	0,86%
	Febrer	602.611	2,20%	168.266	2,35%	21.964	2,07%	1,07%
	Març	611.269	1,44%	170.843	1,53%	22.500	2,44%	1,25%
	Abril	601.541	-1,59%	169.284	-0,91%	22.168	-1,48%	1,22%
	Maig	595.342	-1,03%	167.320	-1,16%	22.090	-0,35%	3,96%
	Juny	576.394	-3,18%	164.117	-1,91%	21.846	-1,10%	4,66%
	Juliol	570.869	-0,96%	163.250	-0,53%	21.423	-1,94%	6,31%
	Agost	584.648	2,41%	166.770	2,16%	21.817	1,84%	6,17%
	Setembre	600.930	2,78%	168.887	1,27%	22.342	2,41%	7,88%
	Octubre	615.558	2,43%	171.135	1,33%	22.703	1,62%	9,36%
	Novembre	615.669	0,02%	171.357	0,13%	22.698	-0,02%	10,18%
	Desembre	614.244	-0,23%	170.223	-0,66%	22.447	-1,11%	10,21%
2012	Gener 2012	633.210	3,09%	175.954	3,37%	22.863	1,85%	6,25%
	Febrer	641.948	1,38%	177.712	1,00%	23.238	1,64%	5,80%
	Març	638.247	-0,58%	178.037	0,18%	23.367	0,56%	3,85%
	Abril	635.721	-0,40%	177.789	-0,14%	23.294	-0,31%	5,08%
	Maig	630.932	-0,80%	177.100	-0,39%	23.414	0,51%	5,99%
	Juny	615.576	-2,40%	173.694	-1,92%	22.892	-2,23%	4,79%
	Juliol	614.792	-0,13%	173.384	-0,18%	22.692	-0,87%	5,92%
	Agost	622.882	1,31%	175.539	1,24%	23.021	1,45%	5,52%
	Setembre	632.457	1,54%	176.077	0,31%	23.349	1,42%	4,51%
	Octubre	646.306	2,20%	177.478	0,80%	23.413	0,27%	3,13%
	Novembre	652.091	0,90%	178.490	0,57%	23.434	0,09%	3,24%
	Desembre	646.956	-0,79%	176.502	-1,11%	23.266	-0,72%	3,65%
2013	Gener	661.817	2,30%	180.082	2,03%	23.765	2,14%	3,95%
	Febrer	665.176	0,51%	180.553	0,26%	23.834	0,29%	2,56%
	Març	664.050	-0,17%	181.507	0,53%	23.887	0,22%	2,23%
	Abril	656.995	-1,23%	180.178	-0,73%	23.817	-0,29%	2,25%
	Maig	642.166	-2,26%	177.229	-1,64%	23.880	0,26%	1,99%
	Juny	617.288	-3,87%	171.553	-3,20%	23.184	-2,91%	1,28%
	Juliol	610.429	-1,11%	170.197	-0,79%	22.534	-2,80%	-0,70%
	Agost	611.658	0,20%	169.820	-0,22%	22.207	-1,45%	-3,54%
	Setembre	620.911	1,51%	170.974	0,68%	22.568	1,63%	-3,34%
	Octubre	633.832	2,08%	173.123	1,26%	22.652	0,37%	-3,25%

* Elaboració pròpia a partir de les dades de l'Observatori del Treball de la Generalitat de Catalunya.

El mes d'octubre l'atur ha pujat lleugerament amb un **0,37%** (84 persones aturades més) respecte al mes de setembre. Però la dada més interessant és que representa **el quart mes consecutiu en que l'atur és més baix que el 2012**. Aquest octubre ha estat un -3,25% inferior que el mes d'octubre de l'any passat.



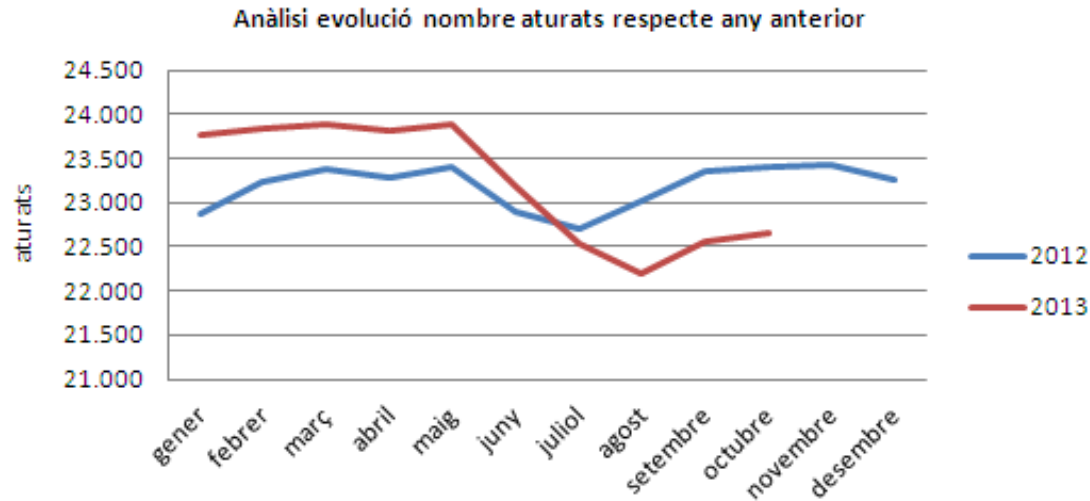
* Elaboració pròpia a partir de les dades de l'Observatori del Treball de la Generalitat de Catalunya.

ATUR TOTAL BDN						
Total	Variació absoluta mes anterior	Variació relativa mes anterior	Variació absoluta any anterior	Variació relativa any anterior	(mateix mes)	
Badalona	22.652	84	0,37%	-761	-3,25%	

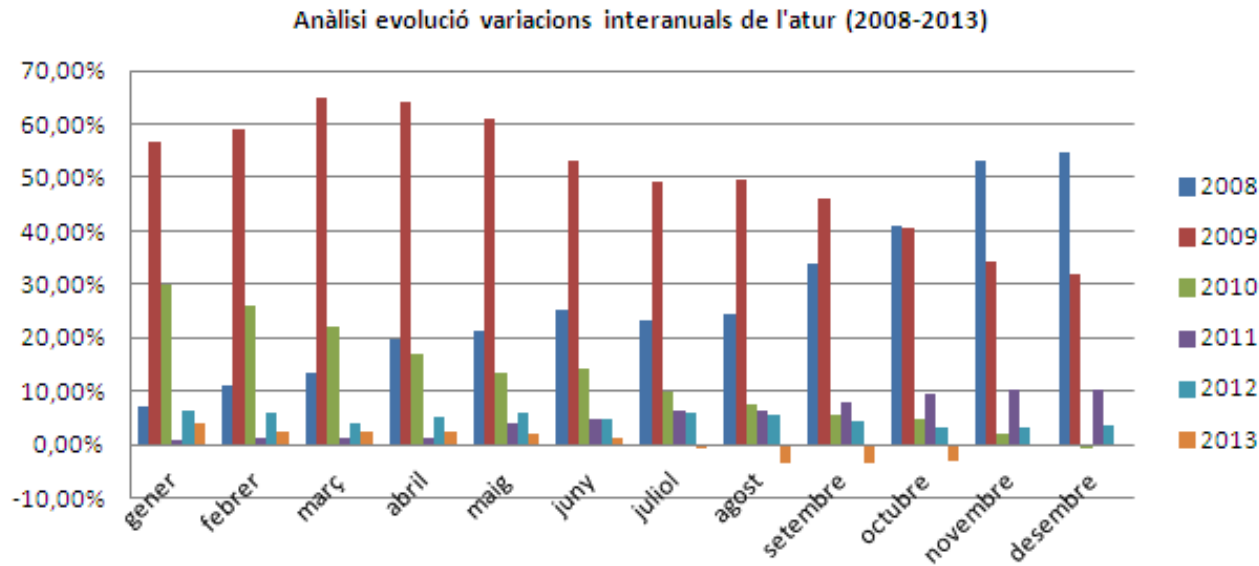
Municipis del Barcelonès	Octubre 2013	Setembre 2013 (absolut)	variació intermensual	Octubre 2012 (absolut)	variació interanual	TARE OCTUBRE 2013
Badalona	22.652	22.568	0,37%	23.413	-3,25%	19,44%
Santa Coloma	13.070	12.684	3,04%	13.715	-4,70%	20,74%
Sant Adrià	3.853	3.815	1,00%	3.865	-0,31%	22,00%
Total Barcelonès Nord	39.575	39.067	1,30%	40.993	-3,46%	20,08%
Barcelona	109.984	108.706	1,18%	112.479	-2,22%	13,08%
L'Hospitalet	23.564	23.201	1,56%	24.006	-1,84%	17,70%
Total Barcelonès	173.123	170.974	1,26%	177.478	-2,45%	14,78%

* Elaboració pròpia a partir de les dades de l'Observatori del Treball de la Generalitat de Catalunya.

Com ja passava el mes de setembre, tots els municipis del Barcelonès han augmentat el nombre d'aturats, sent **Badalona, aquest vegada, el que presenta l'augment més moderat (0,37%)**. Si ens fixem en les variacions anuals, altre cop Badalona és la segona ciutat on s'ha donat una disminució d'aturats més gran (-3,25%) per darrera de Santa Coloma (-4,70%).



A partir del juliol, el nombre d'aturats/des és **inferior al de l'any 2012**. Setembre i octubre tenen comportaments semblants amb increments molt similars als de l'any passat.



En el gràfic podem apreciar com durant l'any 2013 les variacions anuals presenten increments petits, i a partir de juliol aquestes comencen a ser negatives. Molt diferent del que succeïa a finals de 2008 i durant tot el 2009.

ATUR BADALONA - SEXE							
	Total	Variació absoluta mes anterior	Variació relativa mes anterior		Variació absoluta any anterior	Variació relativa any anterior	(mateix mes)
Home	11.756	29	0,25%	●	-820	-6,52%	●
Dona	10.896	55	0,51%	●	59	0,54%	●
Total	22.652	84	0,37%	●	-761	-3,25%	●

El 52% dels aturats són homes. Una proporció molt similar a la dels mesos anteriors. Les dones són les que presenten unes dades menys favorables i continuen presentant increments sobre l'any anterior (59 dones aturades més), mentre que hi ha 820 homes aturats menys que 2012.

ATUR BADALONA - ESTRANGERS							
	Total	Variació absoluta mes anterior	Variació relativa mes anterior		Variació absoluta any anterior	Variació relativa any anterior	(mateix mes)
Home	2.476	-5	-0,20%	●	-367	-12,91%	●
Dona	1.351	39	2,97%	●	-114	-7,78%	●
Total	3.827	34	0,90%	●	-481	-11,17%	●

La població aturada d'estrangers també ha sofert un increment intermensual, degut a l'increment del grup de dones aquest mes d'octubre. El comportament anual continua mostrant una disminució important del -11,17%, especialment acusada en els homes (-12,91%)

ATUR BADALONA - GRUPS D'EDAT							
	total	Variació absoluta mes anterior	Variació relativa mes anterior		Variació absoluta any anterior	Variació relativa any anterior	(mateix mes)
Menors de 20	425	23	5,72%	●	-96	-18,43%	●
De 20 a 24	1.273	36	2,91%	●	-267	-17,34%	●
De 25 a 29	1.828	7	0,38%	●	-335	-15,49%	●
De 30 a 34	2.461	-5	-0,20%	●	-490	-16,60%	●
De 35 a 39	3.072	-32	-1,03%	●	-156	-4,83%	●
De 40 a 44	3.087	43	1,41%	●	-5	-0,16%	●
De 45 a 49	3.093	22	0,72%	●	195	6,73%	●
De 50 a 54	2.720	-21	-0,77%	●	96	3,66%	●
De 55 a 59	2.936	7	0,24%	●	178	6,45%	●
De 60 a 64	1.757	4	0,23%	●	119	7,26%	●
Total	22.652	84	0,37%	●	-761	-3,25%	●

Només els grups de 30 a 39 anys i de 50 a 54 anys han reduït l'atur aquest mes respecte a l'anterior. Per altre banda a les variacions anuals es continua veient un **contrast clar en les disminucions de la població més jove (fins els 45 anys) i els augments en la de més edat (majors de 45 anys)**. Destacar altre cop les disminucions dels menors de 20 anys (-18,43%) i dels de 30 a 34 anys (-16,60%).

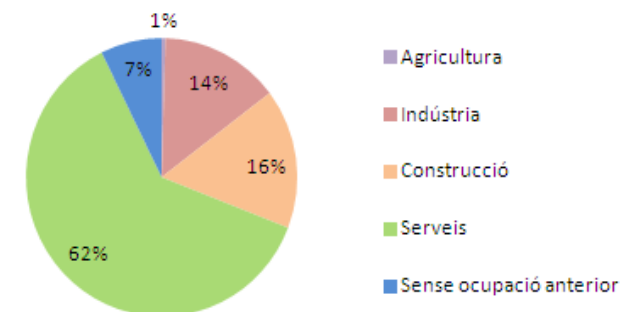
* Elaboració pròpia a partir de les dades de l'Observatori del Treball de la Generalitat de Catalunya.

ATUR BADALONA - SECTORS D'ACTIVITAT ECONÒMICA							
	Total	Variació absoluta mes anterior	Variació relativa mes anterior		Variació absoluta any anterior	Variació relativa any anterior	(mateix mes)
Agricultura	103	2	1,98%	●	-34	-24,82%	●
Indústria	3.217	-2	-0,06%	●	-202	-5,91%	●
Construcció	3.683	-40	-1,07%	●	-523	-12,43%	●
Serveis	13.995	78	0,56%	●	9	0,06%	●
Sense ocup. anterior	1.654	46	2,86%	●	-11	-0,66%	●
Total	22.652	84	0,37%	●	-761	-3,25%	●

La indústria és queda pràcticament amb el mateix nombre d'aturats i la construcció disminueix els seus (-1,07%); els altres sectors incrementen lleugerament. Si observem les dades interanuals veiem com tots els sectors mostren disminució de l'atur, destacant-ne altre vegada la construcció (-12,43%), menys el sector serveis que es queda pràcticament igual (0,06%).

El 62% de persones aturades es localitzen al sector serveis seguit pel 16% a la construcció i el 14% a la indústria.

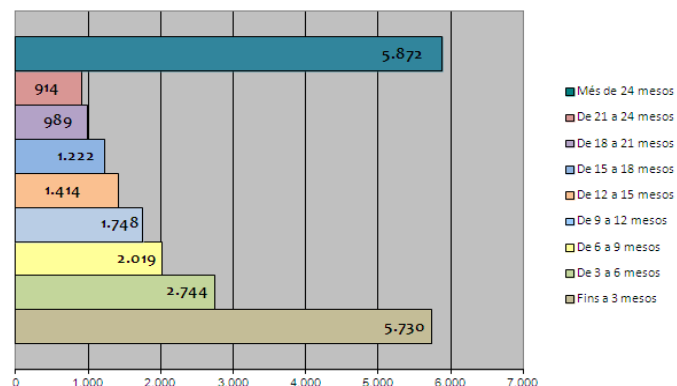
Atur per sector d'activitat econòmica, Badalona octubre 2013



* Elaboració pròpia a partir de les dades de l'Observatori del Treball de la Generalitat de Catalunya.

DURADA DE LA DEMANDA PER GRUPS D'EDAT										
	Fins a 3 mesos	De 3 a 6 mesos	De 6 a 9 mesos	De 9 a 12 mesos	De 12 a 15 mesos	De 15 a 18 mesos	De 18 a 21 mesos	De 21 a 24 mesos	Més de 24 mesos	Total
Menors de 20	250	76	36	18	19	4	4	9	9	425
De 20 a 24	689	209	99	81	49	41	28	23	54	1.273
De 25 a 29	782	272	193	129	108	88	45	53	158	1.828
De 30 a 34	878	395	265	217	143	127	79	93	264	2.461
De 35 a 39	900	456	292	262	239	178	134	123	488	3.072
De 40 a 44	785	382	307	274	231	180	147	117	664	3.087
De 45 a 49	594	345	298	233	204	186	183	127	923	3.093
De 50 a 54	410	271	227	184	175	154	133	131	1.035	2.720
De 55 a 59	294	226	189	215	146	161	155	142	1.408	2.936
De 60 a 64	148	112	113	135	100	103	81	96	869	1.757
Més de 64	0	0	0	0	0	0	0	0	0	0
Total	5.730	2.744	2.019	1.748	1.414	1.222	989	914	5.872	22.652

Durada de la demanda, Badalona octubre2013



Malauradament un dels pitjors indicadors de l'atur és el de les persones que porten més de dos anys en aquesta situació. **Un de cada 4 aturats fa més de 24 mesos que busca feina.** El mes d'octubre arriba fins el 25,9% del total d'aturats.

contractació
registrada

CONTRACTACIÓ - SECTORS ECONÒMICS					
	Total contractes	Agricultura	Indústria	Construcció	Serveis
octubre 2013	3.662	2	178	321	3.161
setembre 2013	3.230	0	278	261	2.691
octubre 2012	3.564	2	183	239	3.140

CONTRACTACIÓ - SEXE			
	Total contractes	HOMES	DONES
octubre 2013	3.662	1.670	1.992
octubre 2012	3.564	1.602	1.962

CONTRACTACIÓ - GRUPS D'EDAT						
	Total contractes	<20	>=20 a <25	>=25 a <30	>=30 a <45	>=45
octubre 2013	3.662	101	616	663	1.586	696
octubre 2012	3.564	127	648	584	1.579	626

CONTRACTACIÓ - TIPUS DE CONTRACTE			
	Total contractes	INDEFINITS	TEMPORALS
octubre 2013	3.662	349	3.313
octubre 2012	3.564	422	3.142

Més contractacions que el mes de setembre (+432) hi també més que l'octubre de fa un any (+98). .

Es continuen contractant més dones (1.992) que homes (1.670) i en proporcions molt similars al les de l'octubre passat.

Comparant amb l'any 2012, hi ha **més contractes** en els grups d'edat **majors de 25 anys**.

A l'octubre continua la tendència de formalitzar **menys contractes indefinits** (-17,3%) i més temporals (5,4%). Els efectes de la reforma laboral, en aquest sentit, sembla que no es deixen notar.

QUADRE RESUM PRINCIPALS INDICADORS. Anàlisi interanual

Atur i Contractació		Període		Variació anual		Milloren	Empitjoren
		oct. 2012	oct. 2013	Absoluta	Relativa		
ATUR							
s e x e	Homes	12.576	11.756	-820	-6,52%	●	
	Dones	10.837	10.896	59	0,54%		●
e d a t	< 25	2.061	1.698	-363	-17,61%	●	
	>=25 a < 45	11.434	10.448	-986	-8,62%	●	
	>= 45	9.918	10.506	588	5,93%		●
d u r a d a	Fins 6 mesos	9.612	8.474	-1.138	-11,84%	●	
	de 6 a 12 mesos	4.248	3.767	-481	-11,32%	●	
	Més de 12 mesos	9.553	10.411	858	8,98%		●
s e c t o r	Agricultura	137	103	-34	-24,82%	●	
	Indústria	3.419	3.217	-202	-5,91%	●	
	Construcció	4.206	3.683	-523	-12,43%	●	
	Serveis	13.986	13.995	9	0,06%		●
	Sense ocupació anterior	1.665	1.654	-11	-0,66%	●	
CONTRACTACIÓ							
	Homes	1.602	1.670	68	4,24%	●	
	Dones	1.962	1.992	30	1,53%	●	
	Joves menors 25 anys	775	717	-58	-7,48%		●
	Majors de 45 anys	626	696	70	11,18%	●	

* Elaboració pròpia a partir de les dades de l'Observatori del Treball de la Generalitat de Catalunya.



Ajuntament de Badalona



amb el suport de:

