

RECULL DE DADES MENSUALS  
BADALONA

setembre<sub>2013</sub>

SERVATORI DE DESENVOLUPAMENT LOCAL

“el flaix”



Ajuntament de Badalona

**atur** **registrar**

Taxa d'atur registrat estimat - TARE

ÀMBIT TERRITORIAL	Total Taxa TARE*	Taxa d'atur 2on. T'13 EPA **
<b>Badalona</b>	<b>19,37%</b>	
Barcelona	12,92%	
L'Hospitalet de Llobregat	17,43%	
<b>Sant Adrià de Besòs</b>	<b>21,78%</b>	
<b>Santa Coloma de Gramenet</b>	<b>20,13%</b>	
<b>TOTAL COMARCA DEL BARCELONÈS</b>	<b>14,60%</b>	
<b>TOTAL PT Barcelonès Nord</b>	<b>19,83%</b>	
<b>TOTAL BARCELONA PROVÍNCIA</b>	<b>16,14%</b>	
<b>TOTAL BARCELONA PROVÍNCIA</b>		<b>23,87%</b>
<b>TOTAL CATALUNYA</b>	<b>15,67%</b>	
<b>TOTAL CATALUNYA</b>		<b>23,85%</b>
<b>TOTAL ESPANYA</b>		<b>26,26%</b>

\* La TARE ens mostra la relació entre la població desocupada registrada a les oficines d'ocupació (SOC) i la població activa local estimada (basada en els padrons continus anuals).

Les taxes catalana i espanyola, juntament amb la provincial de Barcelona, estan calculades a partir de dades de població activa de l'Enquesta de Població Activa (EPA). La diferència entre la taxa TARE i la taxa EPA és la població activa sobre la qual es calcula. A la TARE fem servir les dades del darrer padró continu que ens proporciona una població activa estimada i en canvi, a la taxa de l'EPA, es calcula sobre la població activa obtinguda a l'enquesta.

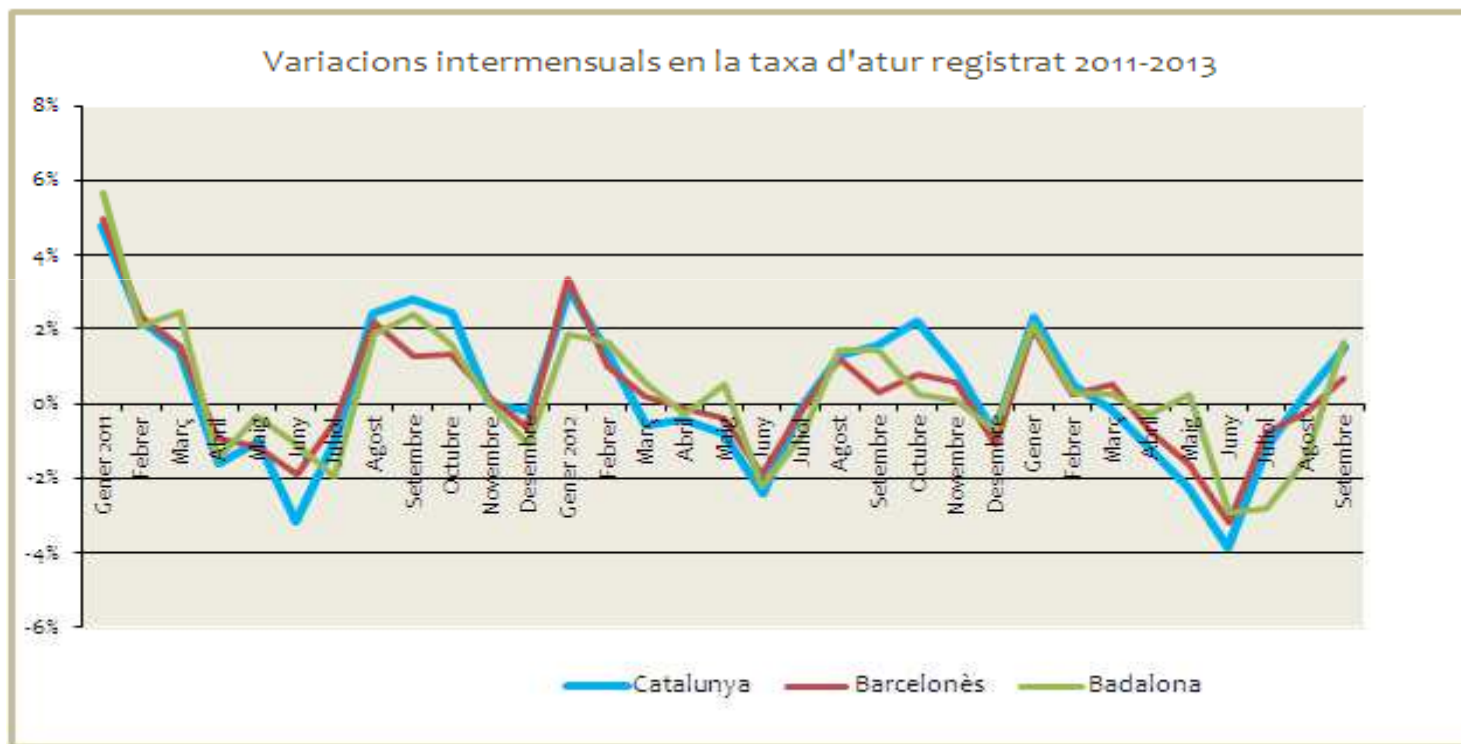
\*\* Les dades corresponen a l'última publicació de l'EPA.

## COMPARACIÓ DELS NIVELLS D'ATUR PER TERRITORI



		Catalunya		Barcelonès		Badalona		
		absolut	variació	absolut	variació	absolut	variació	var. interanual
2011	Gener 2011	589.623	4,79%	164.408	4,95%	21.518	5,65%	0,86%
	Febrer	602.611	2,20%	168.266	2,35%	21.964	2,07%	1,07%
	Març	611.269	1,44%	170.843	1,53%	22.500	2,44%	1,25%
	Abril	601.541	-1,59%	169.284	-0,91%	22.168	-1,48%	1,22%
	Maig	595.342	-1,03%	167.320	-1,16%	22.090	-0,35%	3,96%
	Juny	576.394	-3,18%	164.117	-1,91%	21.846	-1,10%	4,66%
	Juliol	570.869	-0,96%	163.250	-0,53%	21.423	-1,94%	6,31%
	Agost	584.648	2,41%	166.770	2,16%	21.817	1,84%	6,17%
	Setembre	600.930	2,78%	168.887	1,27%	22.342	2,41%	7,88%
	Octubre	615.558	2,43%	171.135	1,33%	22.703	1,62%	9,36%
	Novembre	615.669	0,02%	171.357	0,13%	22.698	-0,02%	10,18%
	Desembre	614.244	-0,23%	170.223	-0,66%	22.447	-1,11%	10,21%
2012	Gener 2012	633.210	3,09%	175.954	3,37%	22.863	1,85%	6,25%
	Febrer	641.948	1,38%	177.712	1,00%	23.238	1,64%	5,80%
	Març	638.247	-0,58%	178.037	0,18%	23.367	0,56%	3,85%
	Abril	635.721	-0,40%	177.789	-0,14%	23.294	-0,31%	5,08%
	Maig	630.932	-0,80%	177.100	-0,39%	23.414	0,51%	5,99%
	Juny	615.576	-2,40%	173.694	-1,92%	22.892	-2,23%	4,79%
	Juliol	614.792	-0,13%	173.384	-0,18%	22.692	-0,87%	5,92%
	Agost	622.882	1,31%	175.539	1,24%	23.021	1,45%	5,52%
	Setembre	632.457	1,54%	176.077	0,31%	23.349	1,42%	4,51%
	Octubre	646.306	2,20%	177.478	0,80%	23.413	0,27%	3,13%
	Novembre	652.091	0,90%	178.490	0,57%	23.434	0,09%	3,24%
	Desembre	646.956	-0,79%	176.502	-1,11%	23.266	-0,72%	3,65%
2013	Gener	661.817	2,30%	180.082	2,03%	23.765	2,14%	3,95%
	Febrer	665.176	0,51%	180.553	0,26%	23.834	0,29%	2,56%
	Març	664.050	-0,17%	181.507	0,53%	23.887	0,22%	2,23%
	Abril	656.995	-1,23%	180.178	-0,73%	23.817	-0,29%	2,25%
	Maig	642.166	-2,26%	177.229	-1,64%	23.880	0,26%	1,99%
	Juny	617.288	-3,87%	171.553	-3,20%	23.184	-2,91%	1,28%
	Juliol	610.429	-1,11%	170.197	-0,79%	22.534	-2,80%	-0,70%
	Agost	611.658	0,20%	169.820	-0,22%	22.207	-1,45%	-3,54%
	Setembre	620.911	1,51%	170.974	0,68%	22.568	1,63%	-3,34%

\* Elaboració pròpia a partir de les dades de l'Observatori del Treball de la Generalitat de Catalunya.

El mes de **setembre** l'atur ha pujat a Badalona un **1,63%** respecte al mes **d'agost** però és un **-3,34%** inferior al que es va produir el mes de **setembre de l'any passat**. També, comparant setembre amb el mes d'agost, hi ha més aturats a la comarca (Barcelonès) (0,68%) i a Catalunya (1,51%)



\* Elaboració pròpia a partir de les dades de l'Observatori del Treball de la Generalitat de Catalunya.

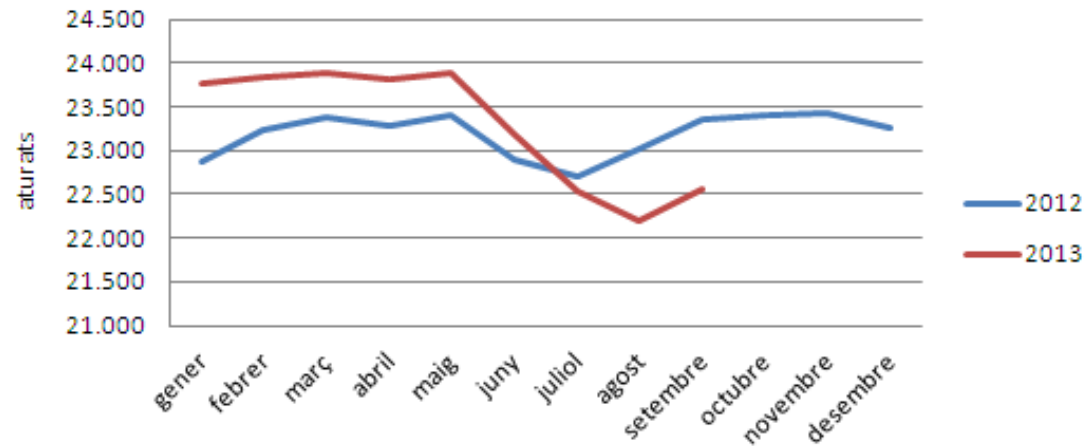
ATUR TOTAL BDN							
	Total	Variació absoluta mes anterior	Variació relativa mes anterior		Variació absoluta any anterior	Variació relativa any anterior	(mateix mes)
<b>Badalona</b>	<b>22.568</b>	<b>361</b>	<b>1,63%</b>		<b>-781</b>	<b>-3,34%</b>	

Municipis del Barcelonès	Setembre 2013	Agost 2013 (absolut)	variació intermensual	Setembre 2012 (absolut)	variació interanual	TARE SETEMBRE 2013
<b>Badalona</b>	<b>22.568</b>	<b>22.207</b>	<b>1,63%</b>	<b>23.349</b>	<b>-3,34%</b>	<b>19,37%</b>
Santa Coloma	12.684	12.491	1,55%	13.424	-5,51%	20,13%
Sant Adrià	3.815	3.636	4,92%	3.848	-0,86%	21,78%
<b>Total Barcelonès Nord</b>	<b>39.067</b>	<b>38.334</b>	<b>1,91%</b>	<b>40.621</b>	<b>-3,83%</b>	<b>19,83%</b>
Barcelona	108.706	108.606	0,09%	112.088	-3,02%	12,92%
L'Hospitalet	23.201	22.880	1,40%	23.368	-0,71%	17,43%
<b>Total Barcelonès</b>	<b>170.974</b>	<b>169.820</b>	<b>0,68%</b>	<b>176.077</b>	<b>-2,90%</b>	<b>14,60%</b>

\* Elaboració pròpia a partir de les dades de l'Observatori del Treball de la Generalitat de Catalunya.

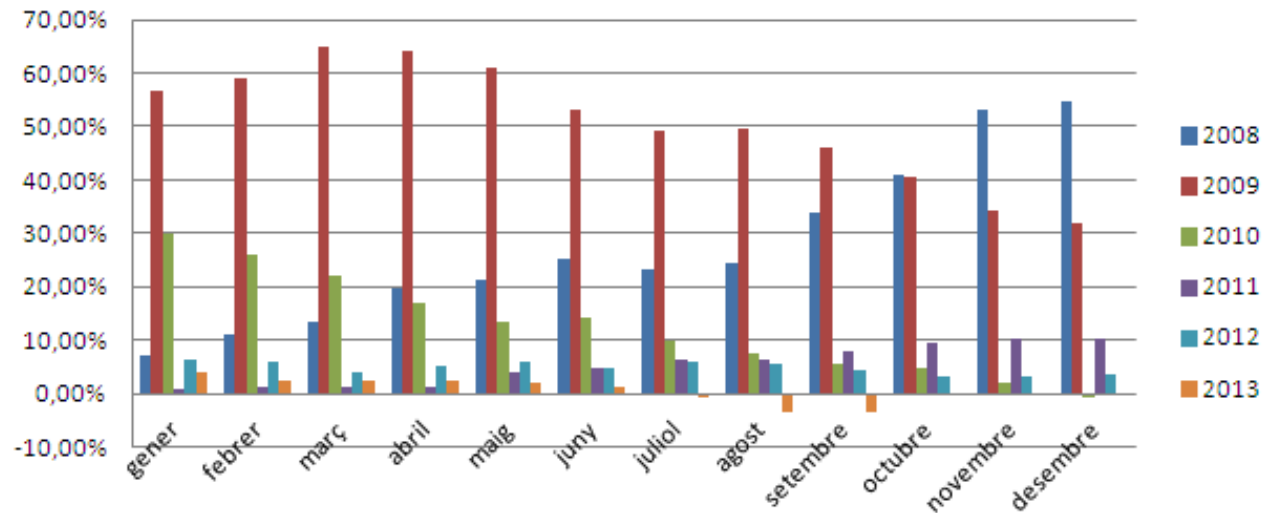
**Tots** els municipis del Barcelonès **han augmentat el nombre d'aturats**, sent Barcelona el que menys ho ha fet (0,09%). Si ens fixem en les variacions anuals, Badalona és la segona ciutat on s'ha donat una disminució d'aturats més gran (-3,34%) per darrera de Santa Coloma (5,51%).

Anàlisi evolució nombre aturats respecte any anterior



En el gràfic de l'esquerra podem observar com a **partir del mes de juliol**, amb les dades analitzades, la xifra d'atur és inferior a la de l'any 2012.

Anàlisi evolució variacions interanuals de l'atur (2008-2013)



En el gràfic podem apreciar com **durant l'any 2013 les variacions anuals presenten increments petits, i a partir de juliol aquestes comencen a ser negatives**. Molt diferent del que succeïa a finals de 2008 i durant tot el 2009.

ATUR BADALONA - SEXE							
	Total	Variació absoluta mes anterior	Variació relativa mes anterior		Variació absoluta any anterior	Variació relativa any anterior	(mateix mes)
Home	11.727	221	1,92%	●	-853	-6,78%	●
Dona	10.841	140	1,31%	●	72	0,67%	●
<b>Total</b>	<b>22.568</b>	<b>361</b>	<b>1,63%</b>	●	<b>-781</b>	<b>-3,34%</b>	●

El 52% dels aturats són homes. Una proporció molt similar a la dels mesos anteriors. Les dones són les que presenten unes dades menys favorables i continuen tenint un increment (72 més) sobre l'any anterior, mentre que el grup d'homes han baixat el nombre d'aturats (853 menys)

ATUR BADALONA - ESTRANGERS							
	Total	Variació absoluta mes anterior	Variació relativa mes anterior		Variació absoluta any anterior	Variació relativa any anterior	(mateix mes)
Home	2.481	85	3,55%	●	-442	-15,12%	●
Dona	1.312	16	1,23%	●	-96	-6,82%	●
<b>Total</b>	<b>3.793</b>	<b>101</b>	<b>2,74%</b>	●	<b>-538</b>	<b>-12,42%</b>	●

La població aturada d'estrangers també ha sofert increments aquest mes de setembre. El comportament anual mostra una disminució important del -12,42% i més acusada en els homes (-15,12%)



ATUR BADALONA - GRUPS D'EDAT							
	total	Variació absoluta mes anterior	Variació relativa mes anterior		Variació absoluta any anterior	Variació relativa any anterior	(mateix mes)
Menors de 20	402	49	13,88%	●	-136	-25,28%	●
De 20 a 24	1.237	94	8,22%	●	-264	-17,59%	●
De 25 a 29	1.821	55	3,11%	●	-312	-14,63%	●
De 30 a 34	2.466	13	0,53%	●	-481	-16,32%	●
De 35 a 39	3.104	2	0,06%	●	-109	-3,39%	●
De 40 a 44	3.044	79	2,66%	●	-77	-2,47%	●
De 45 a 49	3.071	50	1,66%	●	195	6,78%	●
De 50 a 54	2.741	19	0,70%	●	118	4,50%	●
De 55 a 59	2.929	-5	-0,17%	●	165	5,97%	●
De 60 a 64	1.753	5	0,29%	●	120	7,35%	●
<b>Total</b>	<b>22.568</b>	<b>361</b>	<b>1,63%</b>	●	<b>-781</b>	<b>-3,34%</b>	●

Tots els grups d'edat han patit increments de l'atur menys els dels 55 a 59 anys que s'ha reduït en un -0,17%. A nivell de variacions anuals es veu un **contrast clar en les disminucions de la població més jove (fins els 45 anys) i els augments en la de més edat (majors de 45 anys)**. Destacable les disminucions dels menors de 20 anys (-25,28%) i dels de 30 a 34 anys (-16,32%). Curiosament el grup de menors de 20 anys és el que presenta el increment mensual (respecte agost) més elevat (13,88%).

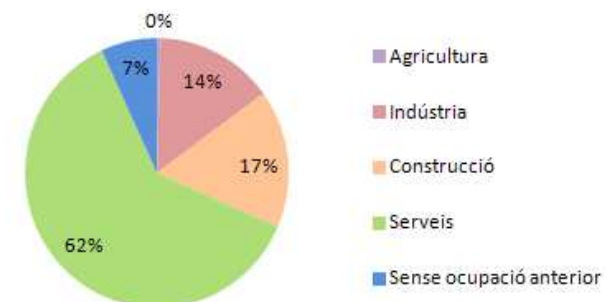
\* Elaboració pròpia a partir de les dades de l'Observatori del Treball de la Generalitat de Catalunya.

ATUR BADALONA - SECTORS D'ACTIVITAT ECONÒMICA							
	Total	Variació absoluta mes anterior	Variació relativa mes anterior		Variació absoluta any anterior	Variació relativa any anterior	(mateix mes)
Agricultura	101	0	0,00%	●	-36	-26,28%	●
Indústria	3.219	-6	-0,19%	●	-217	-6,32%	●
Construcció	3.723	41	1,11%	●	-562	-13,12%	●
Serveis	13.917	246	1,80%	●	95	0,69%	●
Sense ocup. anterior	1.608	80	5,24%	●	-61	-3,65%	●
<b>Total</b>	<b>22.568</b>	<b>361</b>	<b>1,63%</b>	●	<b>-781</b>	<b>-3,34%</b>	●

La indústria és l'únic sector que disminueix el nombre d'aturats. La variació més destacable la trobem en els de sense ocupació anterior (5,24%). Si observem **les dades interanuals** veiem com **tots els sectors mostren disminució de l'atur**, destacant-ne el de la construcció (-13,12%), menys el sector serveis amb un petit increment del 0,69%.

El 62% de persones aturades es localitzen al sector serveis seguit pel 17% a la construcció i el 14% a la indústria.

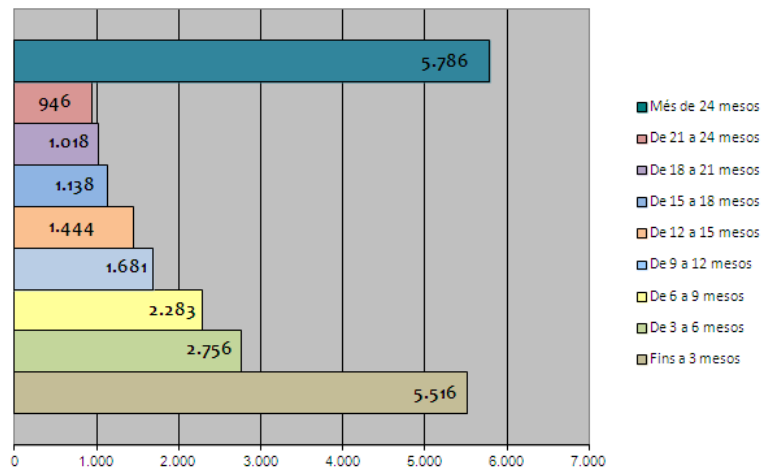
Atur per sector d'activitat econòmica, Badalona agost 2013



\* Elaboració pròpia a partir de les dades de l'Observatori del Treball de la Generalitat de Catalunya.

DURADA DE LA DEMANDA PER GRUPS D'EDAT										
	Fins a 3 mesos	De 3 a 6 mesos	De 6 a 9 mesos	De 9 a 12 mesos	De 12 a 15 mesos	De 15 a 18 mesos	De 18 a 21 mesos	De 21 a 24 mesos	Més de 24 mesos	Total
Menors de 20	219	82	34	20	19	5	7	8	8	402
De 20 a 24	640	212	126	69	53	38	25	19	55	1.237
De 25 a 29	729	298	199	132	113	79	54	59	158	1.821
De 30 a 34	853	383	324	184	170	121	94	85	252	2.466
De 35 a 39	878	461	342	272	234	162	130	144	481	3.104
De 40 a 44	745	379	333	300	199	159	147	132	650	3.044
De 45 a 49	594	329	318	226	206	179	186	125	908	3.071
De 50 a 54	412	268	239	195	177	150	130	124	1.046	2.741
De 55 a 59	304	217	243	153	175	151	155	152	1.379	2.929
De 60 a 64	142	127	125	130	98	94	90	98	849	1.753
Més de 64	0	0	0	0	0	0	0	0	0	0
<b>Total</b>	<b>5.516</b>	<b>2.756</b>	<b>2.283</b>	<b>1.681</b>	<b>1.444</b>	<b>1.138</b>	<b>1.018</b>	<b>946</b>	<b>5.786</b>	<b>22.568</b>

Durada de la demanda, Badalona setembre 2013



Malauradament un dels pitjors indicadors de l'atur és el de les persones que porten **més de dos anys** en aquesta situació. El mes de setembre es manté en un elevat **25,5% del total d'aturats**.

**contractació**  
**registrada**

CONTRACTACIÓ - SECTORS ECONÒMICS					
	Total contractes	Agricultura	Indústria	Construcció	Serveis
setembre 2013	3.230	0	278	261	2.691
agost 2013	2.194	0	183	197	1.814
setembre 2012	3.253	0	228	227	2.798

CONTRACTACIÓ - SEXE			
	Total contractes	HOMES	DONES
setembre 2013	3.230	1.481	1.749
setembre 2012	3.253	1.412	1.841

CONTRACTACIÓ - GRUPS D'EDAT						
	Total contractes	<20	>=20 a <25	>=25 a <30	>=30 a <45	>=45
setembre 2013	3.230	118	604	555	1.372	581
setembre 2012	3.253	128	627	549	1.381	568

CONTRACTACIÓ - TIPUS DE CONTRACTE			
	Total contractes	INDEFINITS	TEMPORALS
setembre 2013	3.230	407	2.823
setembre 2012	3.253	472	2.781

Aquest mes de setembre hi ha hagut **més contractacions que el mes d'agost** i quasi les mateixes que el mateix mes de l'any anterior.

**S'han contractat més dones** (1.749) que homes (1.481) encara que si ho comparem amb l'any anterior, aquests presenten una lleugera millora.

Comparant amb l'any 2012, hi ha **més contractes** en el grup d'edat de **25 a 30** i especialment en el de  **majors de 45 anys**.

L'any 2013 respecte l'anterior es formalitzen **menys contractes indefinits** (-13,8%) i més temporals (1,5%).

## QUADRE RESUM PRINCIPALS INDICADORS. Anàlisi interanual

Atur i Contractació							
		Període		Variació anual			
		set. 2012	set. 2013	Absoluta	Relativa	Milloren	Empitjoren
<b>ATUR</b>							
s e x e	Homes	12.580	11.727	-853	-6,78%	●	
	Dones	10.769	10.841	72	0,67%		●
e d a t	< 25	2.039	1.639	-400	-19,62%	●	
	>=25 a < 45	11.414	10.435	-979	-8,58%	●	
	>= 45	9.896	10.494	598	6,04%		●
d u r a d a	Fins 6 mesos	9.320	8.272	-1.048	-11,24%	●	
	de 6 a 12 mesos	4.489	3.964	-525	-11,70%	●	
	Més de 12 mesos	9.540	10.332	792	8,30%		●
s e c t o r	Agricultura	137	101	-36	-26,28%	●	
	Indústria	3.436	3.219	-217	-6,32%	●	
	Construcció	4.285	3.723	-562	-13,12%	●	
	Serveis	13.822	13.917	95	0,69%		●
	Sense ocupació anterior	1.669	1.608	-61	-3,65%	●	
<b>CONTRACTACIÓ</b>							
Homes		1.412	1.481	69	4,89%	●	
Dones		1.841	1.749	-92	-5,00%		●
Joves menors 25 anys		755	722	-33	-4,37%		●
Majors de 45 anys		568	581	13	2,29%	●	

\* Elaboració pròpia a partir de les dades de l'Observatori del Treball de la Generalitat de Catalunya.



Ajuntament de Badalona



amb el suport de:

