

RECULL DE DADES MENSUALS

BADALONA **agost**<sub>2013</sub>

OBSERVATORI DE DESENVOLUPAMENT LOCAL

“el flaix”



Ajuntament de Badalona

## Taxa d'atur registrat estimat - TARE

ÀMBIT TERRITORIAL	Total Taxa TARE*	Taxa d'atur 2on. T'13 EPA **
<b>Badalona</b>	<b>19,06%</b>	
Barcelona	12,91%	
L'Hospitalet de Llobregat	17,19%	
<b>Sant Adrià de Besòs</b>	<b>20,76%</b>	
<b>Santa Coloma de Gramenet</b>	<b>19,82%</b>	
<b>TOTAL COMARCA DEL BARCELONÈS</b>	<b>14,50%</b>	
<b>TOTAL PT Barcelonès Nord</b>	<b>19,45%</b>	
<b>TOTAL BARCELONA PROVÍNCIA</b>	<b>16,02%</b>	
<b>TOTAL BARCELONA PROVÍNCIA</b>		<b>23,87%</b>
<b>TOTAL CATALUNYA</b>	<b>15,43%</b>	
<b>TOTAL CATALUNYA</b>		<b>23,85%</b>
<b>TOTAL ESPANYA</b>		<b>26,26%</b>

\* La TARE ens mostra la relació entre la població desocupada registrada a les oficines d'ocupació (SOC) i la població activa local estimada (basada en els padrons continus anuals).

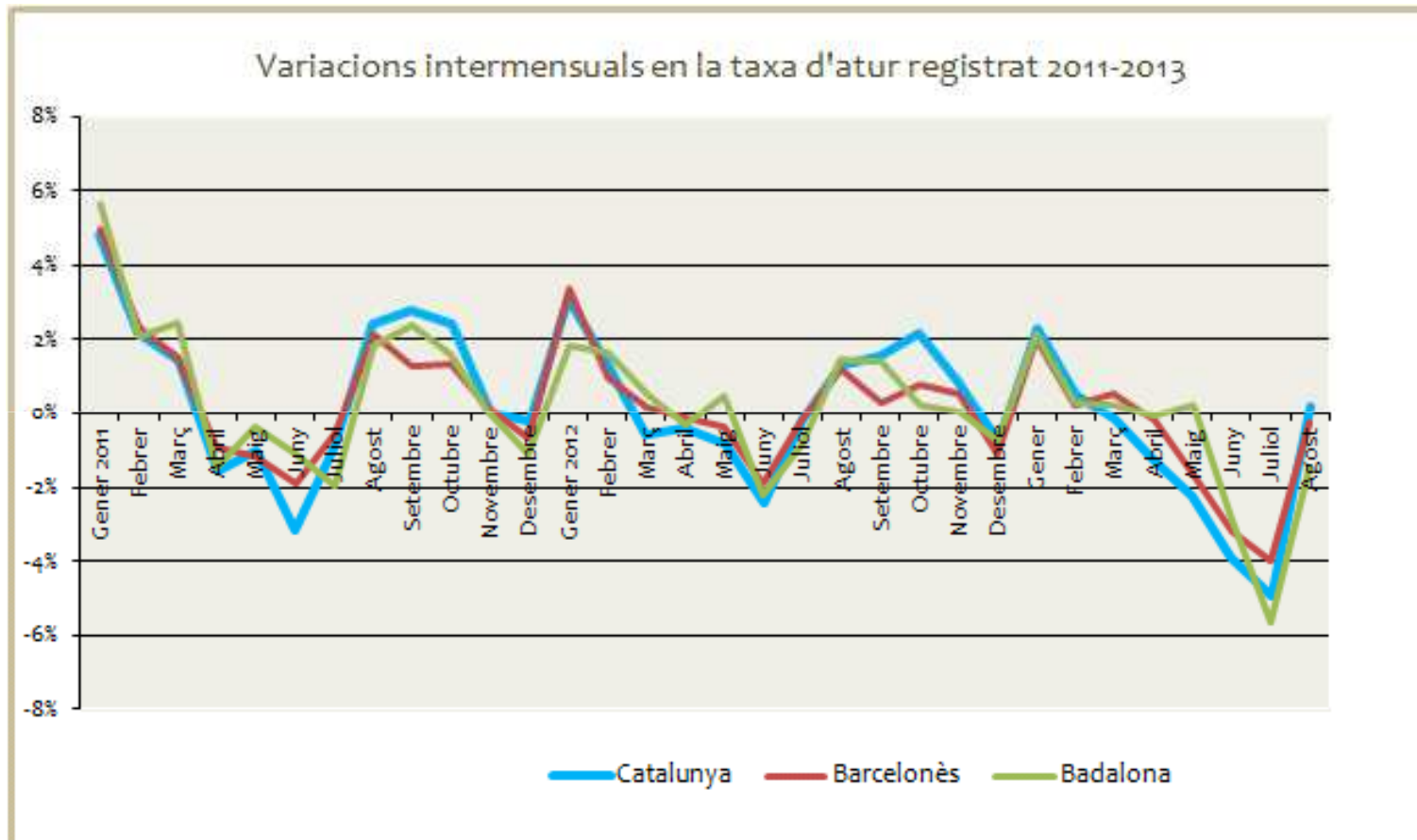
Les taxes catalana i espanyola, juntament amb la provincial de Barcelona, estan calculades a partir de dades de població activa de l'Enquesta de Població Activa (EPA). La diferència entre la taxa TARE i la taxa EPA és la població activa sobre la qual es calcula. A la TARE fem servir les dades del darrer padró continu que ens proporciona una població activa estimada i en canvi, a la taxa de l'EPA, es calcula sobre la població activa obtinguda a l'enquesta.

\*\* Les dades corresponen a l'última publicació de l'EPA.

## COMPARACIÓ DELS NIVELLS D'ATUR PER TERRITORI

		Catalunya		Barcelonès		Badalona		
		absolut	variació	absolut	variació	absolut	variació	var. interanual
2011	Gener 2011	589.623	4,79%	164.408	4,95%	21.518	5,65%	0,86%
	Febrer	602.611	2,20%	168.266	2,35%	21.964	2,07%	1,07%
	Març	611.269	1,44%	170.843	1,53%	22.500	2,44%	1,25%
	Abril	601.541	-1,59%	169.284	-0,91%	22.168	-1,48%	1,22%
	Maig	595.342	-1,03%	167.320	-1,16%	22.090	-0,35%	3,96%
	Juny	576.394	-3,18%	164.117	-1,91%	21.846	-1,10%	4,66%
	Juliol	570.869	-0,96%	163.250	-0,53%	21.423	-1,94%	6,31%
	Agost	584.648	2,41%	166.770	2,16%	21.817	1,84%	6,17%
	Setembre	600.930	2,78%	168.887	1,27%	22.342	2,41%	7,88%
	Octubre	615.558	2,43%	171.135	1,33%	22.703	1,62%	9,36%
	Novembre	615.669	0,02%	171.357	0,13%	22.698	-0,02%	10,18%
	Desembre	614.244	-0,23%	170.223	-0,66%	22.447	-1,11%	10,21%
2012	Gener 2012	633.210	3,09%	175.954	3,37%	22.863	1,85%	6,25%
	Febrer	641.948	1,38%	177.712	1,00%	23.238	1,64%	5,80%
	Març	638.247	-0,58%	178.037	0,18%	23.367	0,56%	3,85%
	Abril	635.721	-0,40%	177.789	-0,14%	23.294	-0,31%	5,08%
	Maig	630.932	-0,80%	177.100	-0,39%	23.414	0,51%	5,99%
	Juny	615.576	-2,40%	173.694	-1,92%	22.892	-2,23%	4,79%
	Juliol	614.792	-0,13%	173.384	-0,18%	22.692	-0,87%	5,92%
	Agost	622.882	1,31%	175.539	1,24%	23.021	1,45%	5,52%
	Setembre	632.457	1,54%	176.077	0,31%	23.349	1,42%	4,51%
	Octubre	646.306	2,20%	177.478	0,80%	23.413	0,27%	3,13%
	Novembre	652.091	0,90%	178.490	0,57%	23.434	0,09%	3,24%
	Desembre	646.956	-0,79%	176.502	-1,11%	23.266	-0,72%	3,65%
2013	Gener	661.817	2,30%	180.082	2,03%	23.765	2,14%	3,95%
	Febrer	665.176	0,51%	180.553	0,26%	23.834	0,29%	2,56%
	Març	664.050	-0,17%	181.507	0,53%	23.887	0,22%	2,23%
	Abril	656.995	-1,23%	180.178	-0,21%	23.817	-0,07%	2,25%
	Maig	642.166	-2,26%	177.229	-1,64%	23.880	0,26%	1,99%
	Juny	617.288	-3,87%	171.553	-3,20%	23.184	-2,91%	1,28%
	Juliol	610.429	-4,94%	170.197	-3,97%	22.534	-5,64%	-1,56%
	Agost	611.658	0,20%	169.820	-0,22%	22.207	-1,45%	-3,54%

\* Elaboració pròpia a partir de les dades de l'Observatori del Treball de la Generalitat de Catalunya.



\* Elaboració pròpia a partir de les dades de l'Observatori del Treball de la Generalitat de Catalunya.

<b>Badalona, ATUR agost 2013</b>					
Dada del període	Variació absoluta vs període anterior	Variació relativa vs període anterior	Variació absoluta vs mateix període any anterior	Variació relativa vs mateix període any anterior	<b>Taxa d'atur registrat estimat (TARE)</b>
22.207	-327	-1,45%	-814	-3,54%	<b>19,06%</b>

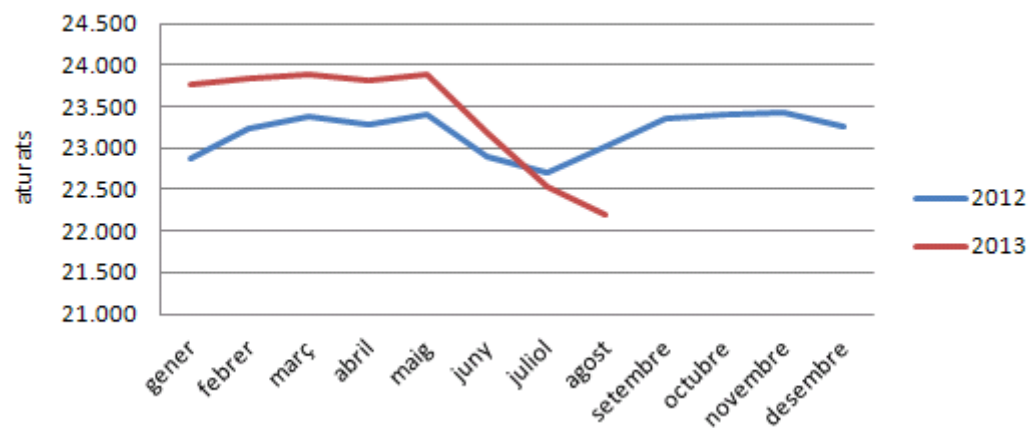
Municipis del Barcelonès	Agost 2013	Juliol 2013 (absolut)	variació intermensual	Agost 2012 (absolut)	variació interanual	TARE AGOST 2013
<b>Badalona</b>	<b>22.207</b>	<b>22.534</b>	<b>-1,45%</b>	<b>23.021</b>	<b>-3,54%</b>	<b>19,06%</b>
Santa Coloma	12.491	12.659	-1,33%	13.149	-5,00%	19,82%
Sant Adrià	3.636	3.720	-2,26%	3.700	-1,73%	20,76%
<b>Total Barcelonès Nord</b>	<b>38.334</b>	<b>38.913</b>	<b>-1,49%</b>	<b>39.870</b>	<b>-3,85%</b>	<b>19,45%</b>
Barcelona	108.606	108.192	0,38%	112.381	-3,36%	12,91%
L'Hospitalet	22.880	23.092	-0,92%	23.288	-1,75%	17,19%
<b>Total Barcelonès</b>	<b>169.820</b>	<b>170.197</b>	<b>-0,22%</b>	<b>175.539</b>	<b>-3,26%</b>	<b>14,50%</b>

\* Elaboració pròpia a partir de les dades de l'Observatori del Treball de la Generalitat de Catalunya.

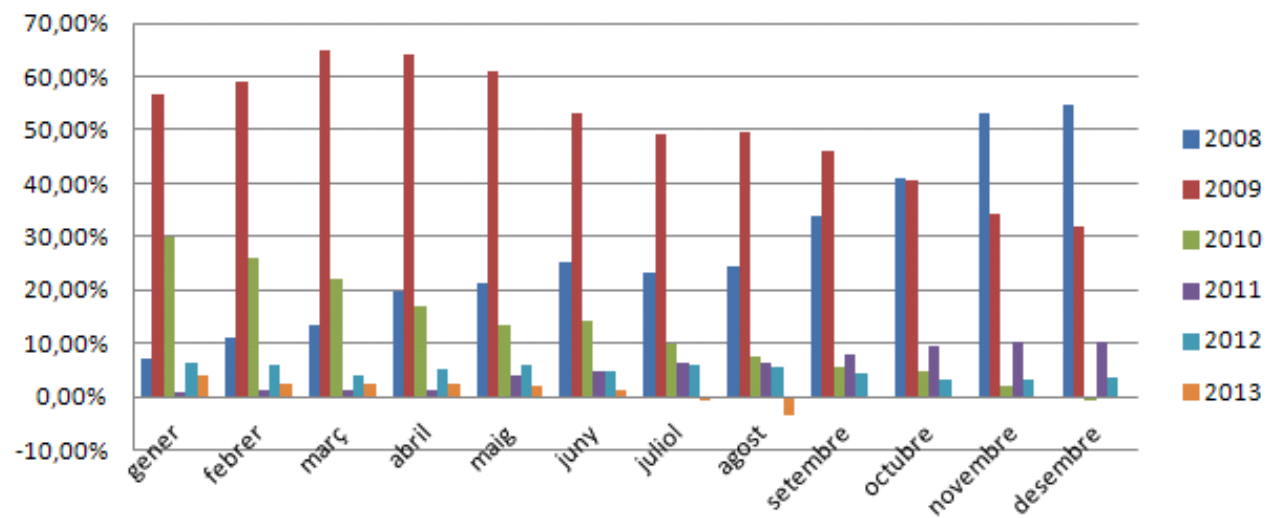


**atur** **registrar**

**Anàlisi evolució nombre aturats respecte any anterior**

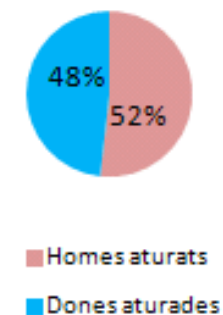


**Anàlisi evolució variacions interanuals de l'atur (2008-2013)**



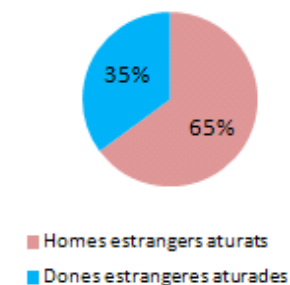
ATUR BADALONA - SEXE							
	Total	Variació absoluta mes anterior	Variació relativa mes anterior		Variació absoluta any anterior	Variació relativa any anterior	(mateix mes)
Home	11.506	-189	-1,62%	●	-770	-6,27%	●
Dona	10.701	-138	-1,27%	●	-44	-0,41%	●
<b>Total</b>	<b>22.207</b>	<b>-327</b>	<b>-1,45%</b>	●	<b>-814</b>	<b>-3,54%</b>	●

Atur registrat per sexes, agost 2013



ATUR BADALONA - ESTRANGERS							
	Total	Variació absoluta mes anterior	Variació relativa mes anterior		Variació absoluta any anterior	Variació relativa any anterior	(mateix mes)
Home	2.396	-132	-5,22%	●	-538	-18,34%	●
Dona	1.296	-55	-4,07%	●	-120	-8,47%	●
<b>Total</b>	<b>3.692</b>	<b>-187</b>	<b>-4,82%</b>	●	<b>-658</b>	<b>-15,13%</b>	●

Atur registrat d'estrangers per sexe, agost 2013



\* Elaboració pròpia a partir de les dades de l'Observatori del Treball de la Generalitat de Catalunya.

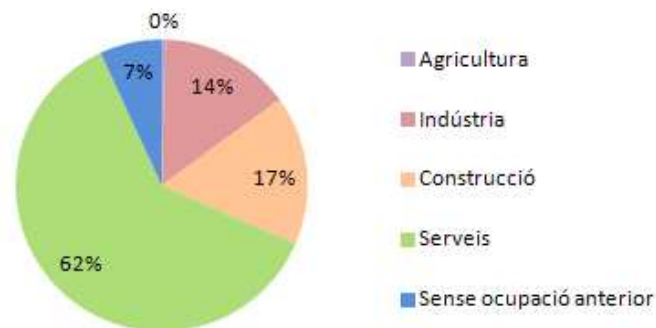


ATUR BADALONA - GRUPS D'EDAT							
	total	Variació absoluta mes anterior	Variació relativa mes anterior		Variació absoluta any anterior	Variació relativa any anterior	(mateix mes)
Menors de 20	353	-77	-17,91%	●	-113	-24,25%	●
De 20 a 24	1.143	-113	-9,00%	●	-211	-15,58%	●
De 25 a 29	1.766	-89	-4,80%	●	-324	-15,50%	●
De 30 a 34	2.453	-7	-0,28%	●	-497	-16,85%	●
De 35 a 39	3.102	26	0,85%	●	-82	-2,58%	●
De 40 a 44	2.965	-96	-3,14%	●	-130	-4,20%	●
De 45 a 49	3.021	-5	-0,17%	●	163	5,70%	●
De 50 a 54	2.722	0	0,00%	●	85	3,22%	●
De 55 a 59	2.934	15	0,51%	●	195	7,12%	●
De 60 a 64	1.748	19	1,10%	●	100	6,07%	●
<b>Total</b>	22.207	-327	-1,45%	●	-814	-3,54%	●

\* Elaboració pròpia a partir de les dades de l'Observatori del Treball de la Generalitat de Catalunya.

ATUR BADALONA - SECTORS D'ACTIVITAT ECONÒMICA							
	Total	Variació absoluta mes anterior	Variació relativa mes anterior		Variació absoluta any anterior	Variació relativa any anterior	(mateix mes)
Agricultura	101	-8	-7,34%	●	-25	-19,84%	●
Indústria	3.225	20	0,62%	●	-181	-5,31%	●
Construcció	3.682	-57	-1,52%	●	-604	-14,09%	●
Serveis	13.671	-102	-0,74%	●	44	0,32%	●
Sense ocup. anterior	1.528	-180	-10,54%	●	-48	-3,05%	●
<b>Total</b>	<b>22.207</b>	<b>-327</b>	<b>-1,45%</b>	●	<b>-814</b>	<b>-3,54%</b>	●

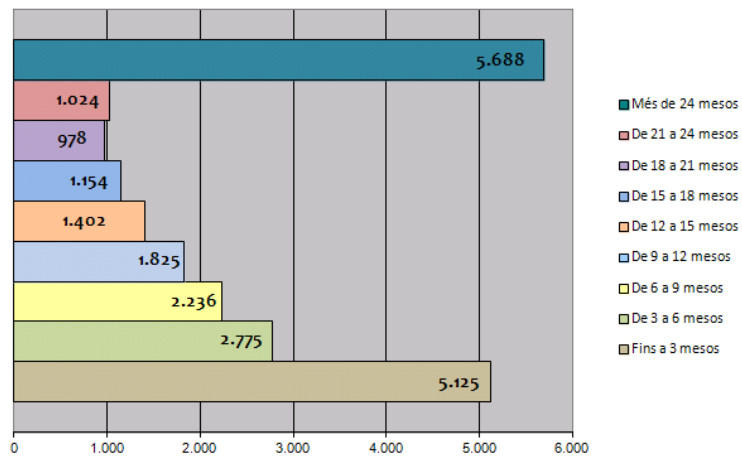
Atur per sector d'activitat econòmica,  
Badalona - agost 2013



\* Elaboració pròpia a partir de les dades de l'Observatori del Treball de la Generalitat de Catalunya.

DURADA DE LA DEMANDA PER GRUPS D'EDAT										
	Fins a 3 mesos	De 3 a 6 mesos	De 6 a 9 mesos	De 9 a 12 mesos	De 12 a 15 mesos	De 15 a 18 mesos	De 18 a 21 mesos	De 21 a 24 mesos	Més de 24 mesos	Total
Menors de 20	189	68	25	27	13	7	11	8	5	353
De 20 a 24	556	193	141	75	50	31	19	20	58	1.143
De 25 a 29	641	304	202	155	109	72	65	60	158	1.766
De 30 a 34	799	401	294	219	168	121	104	90	257	2.453
De 35 a 39	886	452	346	289	218	161	129	143	478	3.102
De 40 a 44	649	402	336	304	188	177	129	155	625	2.965
De 45 a 49	552	352	306	240	198	198	154	146	875	3.021
De 50 a 54	388	261	237	211	171	152	120	156	1.026	2.722
De 55 a 59	316	227	220	166	179	150	155	142	1.379	2.934
De 60 a 64	149	115	129	139	108	85	92	104	827	1.748
Més de 64	0	0	0	0	0	0	0	0	0	0
<b>Total</b>	<b>5.125</b>	<b>2.775</b>	<b>2.236</b>	<b>1.825</b>	<b>1.402</b>	<b>1.154</b>	<b>978</b>	<b>1.024</b>	<b>5.688</b>	<b>22.207</b>

Durada de la demanda, Badalona juliol 2013



**contractació**  
**registrada**

<b>CONTRACTACIÓ - SECTORS ECONÒMICS</b>					
	Total contractes	Agricultura	Indústria	Construcció	Serveis
<b>agost 2013</b>	<b>2.194</b>	<b>0</b>	<b>183</b>	<b>197</b>	<b>1.814</b>
<b>juliol 2013</b>	<b>3.870</b>	<b>0</b>	<b>277</b>	<b>418</b>	<b>3.175</b>
<b>agost 2012</b>	<b>2.279</b>	<b>0</b>	<b>163</b>	<b>265</b>	<b>1.851</b>

<b>CONTRACTACIÓ - SEXE</b>			
	Total contractes	HOMES	DONES
<b>agost 2013</b>	<b>2.194</b>	<b>1.134</b>	<b>1.060</b>
<b>agost 2012</b>	<b>2.279</b>	<b>1.163</b>	<b>1.116</b>

<b>CONTRACTACIÓ - GRUPS D'EDAT</b>						
	Total contractes	<20	>=20 a <25	>=25 a <30	>=30 a <45	>=45
<b>agost 2013</b>	<b>2.194</b>	<b>67</b>	<b>368</b>	<b>364</b>	<b>1.016</b>	<b>379</b>
<b>agost 2012</b>	<b>2.279</b>	<b>82</b>	<b>439</b>	<b>400</b>	<b>979</b>	<b>379</b>

<b>CONTRACTACIÓ - TIPUS DE CONTRACTE</b>			
	Total contractes	INDEFINITS	TEMPORALS
<b>agost 2013</b>	<b>2.194</b>	<b>213</b>	<b>1.981</b>
<b>agost 2012</b>	<b>2.279</b>	<b>239</b>	<b>2.040</b>

\* Elaboració pròpia a partir de les dades de l'Observatori del Treball de la Generalitat de Catalunya.

## QUADRE RESUM PRINCIPALS INDICADORS. Anàlisi interanual

Atur i Contractació						Milloren	Empitjoren
		Període		Variació anual			
		agost 2012	agost 2013	Absoluta	Relativa		
<b>ATUR</b>							
s e x e	Homes	12.276	11.506	-770	-6,27%	●	
	Dones	10.745	10.701	-44	-0,41%	●	
e d a t	< 25	1.820	1.496	-324	-17,80%	●	
	>=25 a < 45	11.319	10.286	-1.033	-9,13%	●	
	>= 45	9.882	10.425	543	5,49%		●
d u r a d a	Fins 6 mesos	9.048	7.900	-1.148	-12,69%	●	
	de 6 a 12 mesos	4.643	4.061	-582	-12,53%	●	
	Més de 12 mesos	9.330	10.246	916	9,82%		●
s e c t o r	Agricultura	126	101	-25	-19,84%	●	
	Indústria	3.406	3.225	-181	-5,31%	●	
	Construcció	4.286	3.682	-604	-14,09%	●	
	Serveis	13.627	13.671	44	0,32%		●
	Sense ocupació anterior	1.576	1.528	-48	-3,05%	●	
<b>CONTRACTACIÓ</b>							
Homes		1.163	1.134	-29	-2,49%		●
Dones		1.116	1.060	-56	-5,02%		●
Joves menors 25 anys		521	435	-86	-16,51%		●
Majors de 45 anys		379	379	0	0,00%		

\* Elaboració pròpia a partir de les dades de l'Observatori del Treball de la Generalitat de Catalunya.



Ajuntament de Badalona



amb el suport de:

