

RECULL DE DADES MENSUALS

BADALONA **juliol** 2013

OBSERVATORI DE DESENVOLUPAMENT LOCAL

“el flaix”



Ajuntament de Badalona

Taxa d'atur registrat estimat - TARE

ÀMBIT TERRITORIAL	Total Taxa TARE*	Taxa d'atur 2on. T'13 EPA **
Badalona	19,34%	
Barcelona	12,86%	
L'Hospitalet de Llobregat	17,34%	
Sant Adrià de Besòs	21,24%	
Santa Coloma de Gramenet	20,09%	
TOTAL COMARCA DEL BARCELONÈS	14,53%	
TOTAL PT Barcelonès Nord	19,75%	
TOTAL BARCELONA PROVÍNCIA	15,95%	
TOTAL BARCELONA PROVÍNCIA		23,87%
TOTAL CATALUNYA	15,40%	
TOTAL CATALUNYA		23,85%
TOTAL ESPANYA		26,26%

* La TARE ens mostra la relació entre la població desocupada registrada a les oficines d'ocupació (SOC) i la població activa local estimada (basada en els padrons continus anuals).

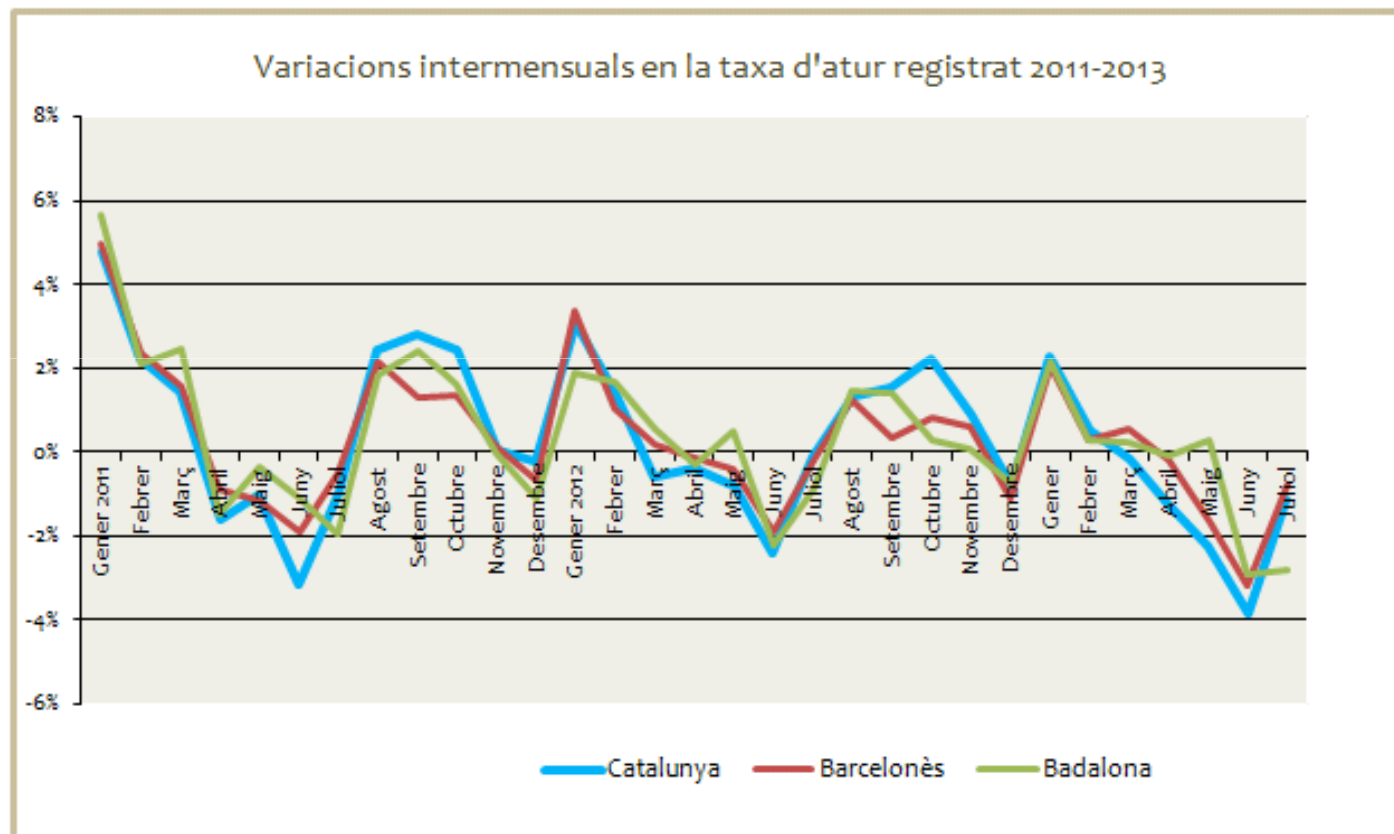
Les taxes catalana i espanyola, juntament amb la provincial de Barcelona, estan calculades a partir de dades de població activa de l'Enquesta de Població Activa (EPA). La diferència entre la taxa TARE i la taxa EPA és la població activa sobre la qual es calcula. A la TARE fem servir les dades del darrer padró continu que ens proporciona una població activa estimada i en canvi, a la taxa de l'EPA, es calcula sobre la població activa obtinguda a l'enquesta.

** Les dades corresponen a l'última publicació de l'EPA.

COMPARACIÓ DELS NIVELLS D'ATUR PER TERRITORI

		Catalunya		Barcelonès		Badalona		
		absolut	variació	absolut	variació	absolut	variació	var. interanual
2011	Gener 2011	589.623	4,79%	164.408	4,95%	21.518	5,65%	0,86%
	Febrer	602.611	2,20%	168.266	2,35%	21.964	2,07%	1,07%
	Març	611.269	1,44%	170.843	1,53%	22.500	2,44%	1,25%
	Abril	601.541	-1,59%	169.284	-0,91%	22.168	-1,48%	1,22%
	Maig	595.342	-1,03%	167.320	-1,16%	22.090	-0,35%	3,96%
	Juny	576.394	-3,18%	164.117	-1,91%	21.846	-1,10%	4,66%
	Juliol	570.869	-0,96%	163.250	-0,53%	21.423	-1,94%	6,31%
	Agost	584.648	2,41%	166.770	2,16%	21.817	1,84%	6,17%
	Setembre	600.930	2,78%	168.887	1,27%	22.342	2,41%	7,88%
	Octubre	615.558	2,43%	171.135	1,33%	22.703	1,62%	9,36%
	Novembre	615.669	0,02%	171.357	0,13%	22.698	-0,02%	10,18%
	Desembre	614.244	-0,23%	170.223	-0,66%	22.447	-1,11%	10,21%
2012	Gener 2012	633.210	3,09%	175.954	3,37%	22.863	1,85%	6,25%
	Febrer	641.948	1,38%	177.712	1,00%	23.238	1,64%	5,80%
	Març	638.247	-0,58%	178.037	0,18%	23.367	0,56%	3,85%
	Abril	635.721	-0,40%	177.789	-0,14%	23.294	-0,31%	5,08%
	Maig	630.932	-0,80%	177.100	-0,39%	23.414	0,51%	5,99%
	Juny	615.576	-2,40%	173.694	-1,92%	22.892	-2,23%	4,79%
	Juliol	614.792	-0,13%	173.384	-0,18%	22.692	-0,87%	5,92%
	Agost	622.882	1,31%	175.539	1,24%	23.021	1,45%	5,52%
	Setembre	632.457	1,54%	176.077	0,31%	23.349	1,42%	4,51%
	Octubre	646.306	2,20%	177.478	0,80%	23.413	0,27%	3,13%
	Novembre	652.091	0,90%	178.490	0,57%	23.434	0,09%	3,24%
	Desembre	646.956	-0,79%	176.502	-1,11%	23.266	-0,72%	3,65%
2013	Gener	661.817	2,30%	180.082	2,03%	23.765	2,14%	3,95%
	Febrer	665.176	0,51%	180.553	0,26%	23.834	0,29%	2,56%
	Març	664.050	-0,17%	181.507	0,53%	23.887	0,22%	2,23%
	Abril	656.995	-1,23%	180.178	-0,21%	23.817	-0,07%	2,25%
	Maig	642.166	-2,26%	177.229	-1,64%	23.880	0,26%	1,99%
	Juny	617.288	-3,87%	171.553	-3,20%	23.184	-2,91%	1,28%
	Juliol	610.429	-1,11%	170.197	-0,79%	22.534	-2,80%	-0,70%

* Elaboració pròpia a partir de les dades de l'Observatori del Treball de la Generalitat de Catalunya.



* Elaboració pròpia a partir de les dades de l'Observatori del Treball de la Generalitat de Catalunya.

ATUR TOTAL BDN							
	Total	Variació absoluta mes anterior	Variació relativa mes anterior		Variació absoluta any anterior	Variació relativa any anterior	(mateix mes)
Badalona	22.534	-650	-2,80%	●	-158	-0,70%	●

Municipis del Barcelonès	Juliol 2013	Juny 2013 (absolut)	variació intermensual	Juliol 2012 (absolut)	variació interanual	TARE JULIOL 2013
Badalona	22.534	23.184	-2,80%	22.692	-0,70%	19,34%
Santa Coloma	12.659	12.974	-2,43%	13.135	-3,62%	20,09%
Sant Adrià	3.720	3.939	-5,56%	3.721	-0,03%	21,24%
Total Barcelonès Nord	38.913	40.097	-2,95%	39.548	-1,61%	19,75%
Barcelona	108.192	107.913	0,26%	110.675	-2,24%	12,86%
L'Hospitalet	23.092	23.543	-1,92%	23.161	-0,30%	17,34%
Total Barcelonès	170.197	171.553	-0,79%	173.384	-1,84%	14,53%

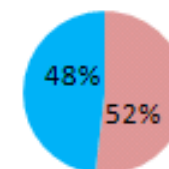
* Elaboració pròpia a partir de les dades de l'Observatori del Treball de la Generalitat de Catalunya.



atur **registrar**

ATUR BADALONA - SEXE							
	Total	Variació absoluta mes anterior	Variació relativa mes anterior		Variació absoluta any anterior	Variació relativa any anterior	(mateix mes)
Home	11.695	-486	-3,99%	●	-410	-3,39%	●
Dona	10.839	-164	-1,49%	●	252	2,38%	●
Total	22.534	-650	-2,80%	●	-158	-0,70%	●

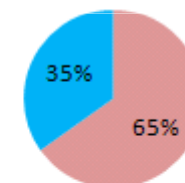
Atur registrat per sexes, juliol 2013



■ Homes aturats
■ Dones aturades

ATUR BADALONA - ESTRANGERS							
	Total	Variació absoluta mes anterior	Variació relativa mes anterior		Variació absoluta any anterior	Variació relativa any anterior	(mateix mes)
Home	2.528	-83	-3,18%	●	-394	-13,48%	●
Dona	1.351	-53	-3,77%	●	-72	-5,06%	●
Total	3.879	-136	-3,39%	●	-466	-10,72%	●

Atur registrat d'estrangers per sexe, juliol 2013



■ Homes estrangers aturats
■ Dones estrangeres aturades

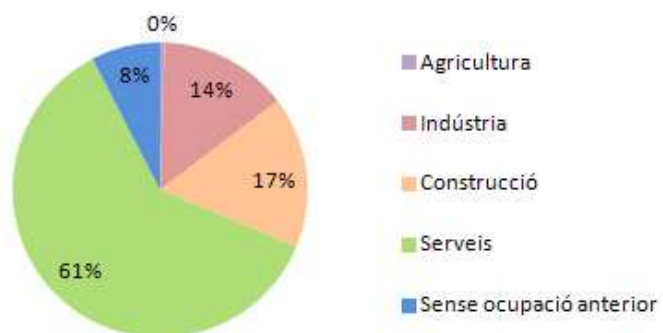
* Elaboració pròpia a partir de les dades de l'Observatori del Treball de la Generalitat de Catalunya.

ATUR BADALONA - GRUPS D'EDAT							
	total	Variació absoluta mes anterior	Variació relativa mes anterior		Variació absoluta any anterior	Variació relativa any anterior	(mateix mes)
Menors de 20	430	-45	-9,47%	●	-70	-14,00%	●
De 20 a 24	1.256	-69	-5,21%	●	-96	-7,10%	●
De 25 a 29	1.855	-93	-4,77%	●	-216	-10,43%	●
De 30 a 34	2.460	-135	-5,20%	●	-436	-15,06%	●
De 35 a 39	3.076	-127	-3,97%	●	-30	-0,97%	●
De 40 a 44	3.061	-102	-3,22%	●	15	0,49%	●
De 45 a 49	3.026	-15	-0,49%	●	241	8,65%	●
De 50 a 54	2.722	-33	-1,20%	●	131	5,06%	●
De 55 a 59	2.919	-34	-1,15%	●	207	7,63%	●
De 60 a 64	1.729	3	0,17%	●	96	5,88%	●
Total	22.534	-650	-2,80%	●	-158	-0,70%	●

* Elaboració pròpia a partir de les dades de l'Observatori del Treball de la Generalitat de Catalunya.

ATUR BADALONA - SECTORS D'ACTIVITAT ECONÒMICA							
	Total	Variació absoluta mes anterior	Variació relativa mes anterior		Variació absoluta any anterior	Variació relativa any anterior	(mateix mes)
Agricultura	109	-8	-6,84%	●	-14	-11,38%	●
Indústria	3.205	-94	-2,85%	●	-130	-3,90%	●
Construcció	3.739	-152	-3,91%	●	-514	-12,09%	●
Serveis	13.773	-349	-2,47%	●	444	3,33%	●
Sense ocup. anterior	1.708	-47	-2,68%	●	56	3,39%	●
Total	22.534	-650	-2,80%	●	-158	-0,70%	●

Atur per sector d'activitat econòmica,
Badalona juny 2013

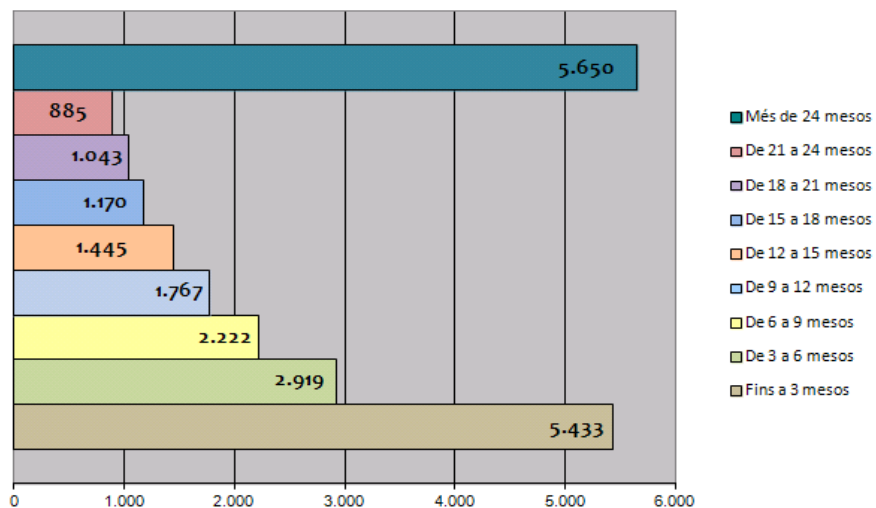


* Elaboració pròpia a partir de les dades de l'Observatori del Treball de la Generalitat de Catalunya.

DURADA DE LA DEMANDA PER GRUPS D'EDAT

	Fins a 3 mesos	De 3 a 6 mesos	De 6 a 9 mesos	De 9 a 12 mesos	De 12 a 15 mesos	De 15 a 18 mesos	De 18 a 21 mesos	De 21 a 24 mesos	Més de 24 mesos	Total
Menors de 20	268	75	22	26	10	7	12	5	5	430
De 20 a 24	652	214	132	82	47	35	23	13	58	1.256
De 25 a 29	690	332	201	156	116	69	79	54	158	1.855
De 30 a 34	807	436	282	211	171	118	105	76	254	2.460
De 35 a 39	907	436	358	284	204	159	145	99	484	3.076
De 40 a 44	722	411	344	290	211	178	143	150	612	3.061
De 45 a 49	547	381	286	240	216	206	139	137	874	3.026
De 50 a 54	387	274	226	207	182	148	147	130	1.021	2.722
De 55 a 59	311	230	230	160	168	165	143	136	1.376	2.919
De 60 a 64	142	130	141	111	120	85	107	85	808	1.729
Més de 64	0	0	0	0	0	0	0	0	0	0
Total	5.433	2.919	2.222	1.767	1.445	1.170	1.043	885	5.650	22.534

Durada de la demanda, Badalona juliol 2013



contractació
registrada

CONTRACTACIÓ - SECTORS ECONÒMICS					
	Total contractes	Agricultura	Indústria	Construcció	Serveis
juliol 2013	3.870	0	277	418	3.175
juny 2013	3.302	1	163	222	2.916
juliol 2012	4.235	1	282	351	3.601

CONTRACTACIÓ - SEXE			
	Total contractes	HOMES	DONES
juliol 2013	3.870	2.029	1.841
juliol 2012	4.235	1.957	2.278

CONTRACTACIÓ - GRUPS D'EDAT						
	Total contractes	<20	>=20 a <25	>=25 a <30	>=30 a <45	>=45
juliol 2013	3.870	194	751	641	1.610	674
juliol 2012	4.235	207	842	664	1.727	795

CONTRACTACIÓ - TIPUS DE CONTRACTE			
	Total contractes	INDEFINITS	TEMPORALS
juliol 2013	3.870	315	3.555
juliol 2012	4.235	662	3.573

* Elaboració pròpia a partir de les dades de l'Observatori del Treball de la Generalitat de Catalunya.

QUADRE RESUM PRINCIPALS INDICADORS. Anàlisi interanual

Atur i Contractació							
		Període		Variació anual			
		juliol 2012	juliol 2013	Absoluta	Relativa	Milloren	Empitjoren
ATUR							
s e x e	Homes	12.105	11.695	-410	-3,39%	●	
	Dones	10.587	10.839	252	2,38%		●
e d a t	< 25	1.852	1.686	-166	-8,96%	●	
	>=25 a < 45	11.119	10.452	-667	-6,00%	●	
	>= 45	9.721	10.396	675	6,94%		●
d u r a d a	Fins 6 mesos	8.994	8.352	-642	-7,14%	●	
	de 6 a 12 mesos	4.491	3.989	-502	-11,18%	●	
	Més de 12 mesos	9.207	10.193	986	10,71%		●
s e c t o r	Agricultura	123	109	-14	-11,38%	●	
	Indústria	3.335	3.205	-130	-3,90%	●	
	Construcció	4.253	3.739	-514	-12,09%	●	
	Serveis	13.329	13.773	444	3,33%		●
	Sense ocupació anterior	1.652	1.708	56	3,39%		●
CONTRACTACIÓ							
Homes		1.957	2.029	72	3,68%	●	
Dones		2.278	1.841	-437	-19,18%		●
Joves menors 25 anys		1.049	945	-104	-9,91%		●
Majors de 45 anys		795	674	-121	-15,22%		●

* Elaboració pròpia a partir de les dades de l'Observatori del Treball de la Generalitat de Catalunya.



Ajuntament de Badalona



amb el suport de:

