

RECULL DE DADES MENSUALS

BADALONA **juny** 2013

OBSERVATORI DE DESENVOLUPAMENT LOCAL

“el flaix”



Ajuntament de Badalona

Taxa d'atur registrat estimat - TARE

ÀMBIT TERRITORIAL	Total Taxa TARE*	Taxa d'atur 1er. T'13 EPA **
Badalona	19,90%	
Barcelona	12,83%	
L'Hospitalet de Llobregat	17,68%	
Sant Adrià de Besòs	22,49%	
Santa Coloma de Gramenet	20,59%	
TOTAL COMARCA DEL BARCELONÈS	14,65%	
TOTAL PT Barcelonès Nord	20,35%	
TOTAL BARCELONA PROVÍNCIA	16,05%	
TOTAL BARCELONA PROVÍNCIA		24,37%
TOTAL CATALUNYA	15,58%	
TOTAL CATALUNYA		24,53%
TOTAL ESPANYA		27,16%

* La TARE ens mostra la relació entre la població desocupada registrada a les oficines d'ocupació (SOC) i la població activa local estimada (basada en els padrons continus anuals).

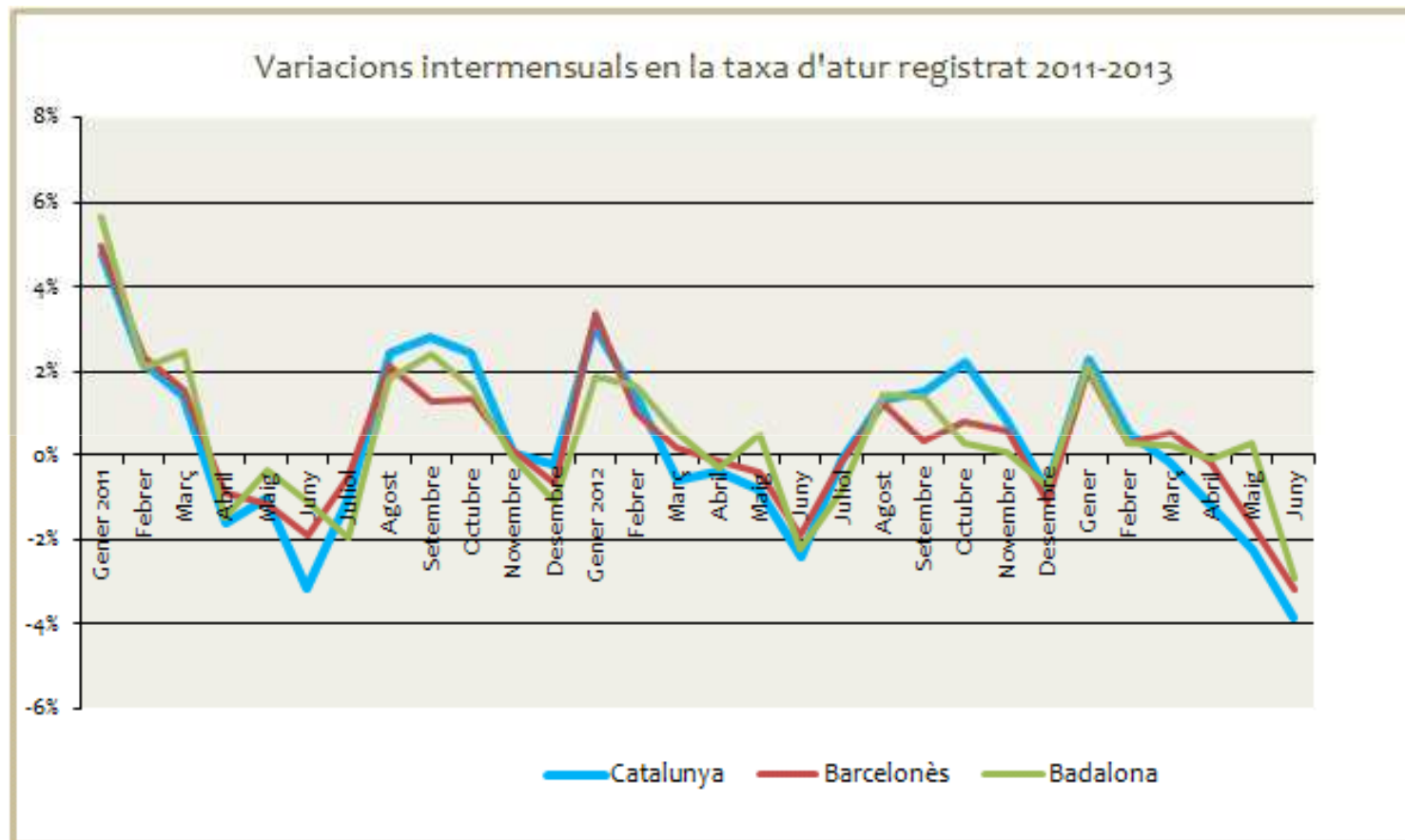
Les taxes catalana i espanyola, juntament amb la provincial de Barcelona, estan calculades a partir de dades de població activa de l'Enquesta de Població Activa (EPA). La diferència entre la taxa TARE i la taxa EPA és la població activa sobre la qual es calcula. A la TARE fem servir les dades del darrer padró continu que ens proporciona una població activa estimada i en canvi, a la taxa de l'EPA, es calcula sobre la població activa obtinguda a l'enquesta.

** Les dades corresponen a l'última publicació de l'EPA.



COMPARACIÓ DELS NIVELLS D'ATUR PER TERRITORI

		Catalunya		Barcelonès		Badalona		
		absolut	variació	absolut	variació	absolut	variació	var. interanual
2011	Gener 2011	589.623	4,79%	164.408	4,95%	21.518	5,65%	0,86%
	Febrer	602.611	2,20%	168.266	2,35%	21.964	2,07%	1,07%
	Març	611.269	1,44%	170.843	1,53%	22.500	2,44%	1,25%
	Abril	601.541	-1,59%	169.284	-0,91%	22.168	-1,48%	1,22%
	Maig	595.342	-1,03%	167.320	-1,16%	22.090	-0,35%	3,96%
	Juny	576.394	-3,18%	164.117	-1,91%	21.846	-1,10%	4,66%
	Juliol	570.869	-0,96%	163.250	-0,53%	21.423	-1,94%	6,31%
	Agost	584.648	2,41%	166.770	2,16%	21.817	1,84%	6,17%
	Setembre	600.930	2,78%	168.887	1,27%	22.342	2,41%	7,88%
	Octubre	615.558	2,43%	171.135	1,33%	22.703	1,62%	9,36%
	Novembre	615.669	0,02%	171.357	0,13%	22.698	-0,02%	10,18%
	Desembre	614.244	-0,23%	170.223	-0,66%	22.447	-1,11%	10,21%
2012	Gener 2012	633.210	3,09%	175.954	3,37%	22.863	1,85%	6,25%
	Febrer	641.948	1,38%	177.712	1,00%	23.238	1,64%	5,80%
	Març	638.247	-0,58%	178.037	0,18%	23.367	0,56%	3,85%
	Abril	635.721	-0,40%	177.789	-0,14%	23.294	-0,31%	5,08%
	Maig	630.932	-0,80%	177.100	-0,39%	23.414	0,51%	5,99%
	Juny	615.576	-2,40%	173.694	-1,92%	22.892	-2,23%	4,79%
	Juliol	614.792	-0,13%	173.384	-0,18%	22.692	-0,87%	5,92%
	Agost	622.882	1,31%	175.539	1,24%	23.021	1,45%	5,52%
	Setembre	632.457	1,54%	176.077	0,31%	23.349	1,42%	4,51%
	Octubre	646.306	2,20%	177.478	0,80%	23.413	0,27%	3,13%
	Novembre	652.091	0,90%	178.490	0,57%	23.434	0,09%	3,24%
	Desembre	646.956	-0,79%	176.502	-1,11%	23.266	-0,72%	3,65%
2013	Gener	661.817	2,30%	180.082	2,03%	23.765	2,14%	3,95%
	Febrer	665.176	0,51%	180.553	0,26%	23.834	0,29%	2,56%
	Març	664.050	-0,17%	181.507	0,53%	23.887	0,22%	2,23%
	Abril	656.995	-1,23%	180.178	-0,21%	23.817	-0,07%	2,25%
	Maig	642.166	-2,26%	177.229	-1,64%	23.880	0,26%	1,99%
	Juny	617.288	-3,87%	171.553	-3,20%	23.184	-2,91%	1,28%

* Elaboració pròpia a partir de les dades de l'Observatori del Treball de la Generalitat de Catalunya.



* Elaboració pròpia a partir de les dades de l'Observatori del Treball de la Generalitat de Catalunya.

ATUR TOTAL BDN							
	Total	Variació absoluta mes anterior	Variació relativa mes anterior		Variació absoluta any anterior	Variació relativa any anterior	(mateix mes)
Badalona	23.184	-696	-2,91%		292	1,28%	

Municipis del Barcelonès	Juny 2013	Maig 2013 (absolut)	variació intermensual	Juny 2012 (absolut)	variació interanual	TARE JUNY 2013
Badalona	23.184	23.880	-2,91%	22.892	1,28%	19,90%
Santa Coloma	12.974	13.503	-3,92%	13.230	-1,93%	20,59%
Sant Adrià	3.939	4.154	-5,18%	3.735	5,46%	22,49%
Total Barcelonès Nord	40.097	41.537	-3,47%	39.857	0,60%	20,35%
Barcelona	107.913	111.451	-3,17%	110.521	-2,36%	12,83%
L'Hospitalet	23.543	24.241	-2,88%	23.316	0,97%	17,68%
Total Barcelonès	171.553	177.229	-3,20%	173.694	-1,23%	14,65%

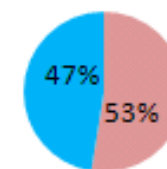
* Elaboració pròpia a partir de les dades de l'Observatori del Treball de la Generalitat de Catalunya.



atur **registrar**

ATUR BADALONA - SEXE							
	Total	Variació absoluta mes anterior	Variació relativa mes anterior		Variació absoluta any anterior	Variació relativa any anterior	(mateix mes)
Home	12.181	-454	-3,59%	●	-154	-1,25%	●
Dona	11.003	-242	-2,15%	●	446	4,22%	●
Total	23.184	-696	-2,91%	●	292	1,28%	●

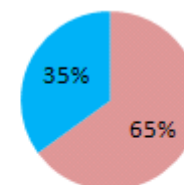
Atur registrat per sexes, juny 2013



■ Homes aturats
■ Dones aturades

ATUR BADALONA - ESTRANGERS							
	Total	Variació absoluta mes anterior	Variació relativa mes anterior		Variació absoluta any anterior	Variació relativa any anterior	(mateix mes)
Home	2.611	-103	-3,80%	●	-443	-14,51%	●
Dona	1.404	-43	-2,97%	●	-89	-5,96%	●
Total	4.015	-146	-3,51%	●	-532	-11,70%	●

Atur registrat d'estrangers per sexe, juny 2013



■ Homes estrangers aturats
■ Dones estrangeres aturades

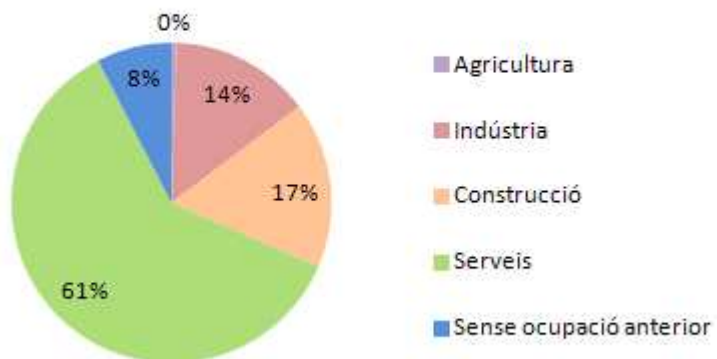
* Elaboració pròpia a partir de les dades de l'Observatori del Treball de la Generalitat de Catalunya.

ATUR BADALONA - GRUPS D'EDAT							
	total	Variació absoluta mes anterior	Variació relativa mes anterior		Variació absoluta any anterior	Variació relativa any anterior	(mateix mes)
Menors de 20	475	12	2,59%	●	-61	-11,38%	●
De 20 a 24	1.325	-92	-6,49%	●	-55	-3,99%	●
De 25 a 29	1.948	-152	-7,24%	●	-175	-8,24%	●
De 30 a 34	2.595	-161	-5,84%	●	-319	-10,95%	●
De 35 a 39	3.203	-120	-3,61%	●	10	0,31%	●
De 40 a 44	3.163	-105	-3,21%	●	100	3,26%	●
De 45 a 49	3.041	-52	-1,68%	●	270	9,74%	●
De 50 a 54	2.755	-25	-0,90%	●	176	6,82%	●
De 55 a 59	2.953	17	0,58%	●	244	9,01%	●
De 60 a 64	1.726	-18	-1,03%	●	102	6,28%	●
Total	23.184	-696	-2,91%	●	292	1,28%	●

* Elaboració pròpia a partir de les dades de l'Observatori del Treball de la Generalitat de Catalunya.

ATUR BADALONA - SECTORS D'ACTIVITAT ECONÒMICA							
	Total	Variació absoluta mes anterior	Variació relativa mes anterior		Variació absoluta any anterior	Variació relativa any anterior	(mateix mes)
Agricultura	117	-1	-0,85%	●	-13	-10,00%	●
Indústria	3.299	-64	-1,90%	●	-94	-2,77%	●
Construcció	3.891	-132	-3,28%	●	-493	-11,25%	●
Serveis	14.122	-524	-3,58%	●	842	6,34%	●
Sense ocup. anterior	1.755	25	1,45%	●	50	2,93%	●
Total	23.184	-696	-2,91%	●	292	1,28%	●

Atur per sector d'activitat econòmica,
Badalona juny 2013



* Elaboració pròpia a partir de les dades de l'Observatori del Treball de la Generalitat de Catalunya.

contractació
registrada

CONTRACTACIÓ - SECTORS ECONÒMICS					
	Total contractes	Agricultura	Indústria	Construcció	Serveis
juny 2013	3.302	1	163	222	2.916
Maig 2013	3.032	1	160	290	2.581
juny 2012	3.543	3	177	259	3.104

CONTRACTACIÓ - SEXE			
	Total contractes	HOMES	DONES
juny 2013	3.302	1.715	1.587
juny 2012	3.543	1.682	1.861

CONTRACTACIÓ - GRUPS D'EDAT						
	Total contractes	<20	>=20 a <25	>=25 a <30	>=30 a <45	>=45
juny 2013	3.302	140	663	684	1.337	478
juny 2012	3.543	150	640	635	1.493	625

CONTRACTACIÓ - TIPUS DE CONTRACTE			
	Total contractes	INDEFINITS	TEMPORALS
juny 2013	3.302	344	2.958
juny 2012	3.543	520	3.023

* Elaboració pròpia a partir de les dades de l'Observatori del Treball de la Generalitat de Catalunya.

QUADRE RESUM PRINCIPALS INDICADORS. Anàlisi interanual

Atur i Contractació		Període		Variació anual		Milloren	Empitjoren
		juny 2012	juny 2013	Absoluta	Relativa		
ATUR							
s e x e	Homes	12.335	12.181	-154	-1,25%	●	
	Dones	10.557	11.003	446	4,22%		●
e d a t	< 25	1.916	1.800	-116	-6,05%	●	
	>=25 a < 45	11.293	10.909	-384	-3,40%	●	
	>= 45	9.683	10.475	792	8,18%		●
s e c t o r	Agricultura	130	117	-13	-10,00%	●	
	Indústria	3.393	3.299	-94	-2,77%	●	
	Construcció	4.384	3.891	-493	-11,25%	●	
	Serveis	13.280	14.122	842	6,34%		●
	Sense ocupació anterior	1.705	1.755	50	2,93%		●
CONTRACTACIÓ							
	Homes	1.682	1.715	33	1,96%	●	
	Dones	1.861	1.587	-274	-14,72%		●
	Joves menors 25 anys	790	803	13	1,65%	●	
	Majors de 45 anys	625	478	-147	-23,52%		●

* Elaboració pròpia a partir de les dades de l'Observatori del Treball de la Generalitat de Catalunya.



Ajuntament de Badalona



amb el suport de:

