



CONSELL COMARCAL DEL
BARCELONÈS



PACTE PER L'OCUPACIÓ
I EL DESENVOLUPAMENT
DEL BARCELONÈS NORD



Generalitat de Catalunya
**Departament d'Empresa
i Ocupació**

EVOLUCIÓ MENSUAL DE L'ATUR REGISTRAT AL BARCELONÈS

Juliol de 2013

Observatori del Barcelonès Nord



Observatori d'Empresa i Ocupació



**Diputació
Barcelona**

Unió Europea
Fons social europeu
L'FSE inverteix en el teu futur



PRINCIPALS COMENTARIS – JULIOL DE 2013

Al Barcelonès Nord hi ha 38.913 persones inscrites a l'atur, que representen el 22,9% del total d'aturats del Barcelonès. El 19% (7.409 persones) són estrangeres. La taxa d'atur registrat estimada del Barcelonès Nord és del 19,7%. (Badalona: 19,3%, Sant Adrià: 21,2% i Santa Coloma: 20,1%).

El 52,5% dels aturats són homes. Per grups d'edat, les persones d'entre 25 i 45 anys, que és el tram d'edat amb més persones en disposició de treballar, representen el 48,2%. Tot seguit hi ha els més grans de 45 anys (44%), mentre que els menors de 25 són el 7,8% restant.

Respecte de la durada de la situació d'atur, el grup majoritari el formen les persones que fa més de 12 mesos que no tenen feina (44,3%). A continuació hi ha el grup dels treballadors que fa menys de 6 mesos que no en tenen (37,9%). Les persones que fa entre 6 i 12 mesos que estan registrades a l'atur representen el 17,8% restant.

Per sectors d'activitat econòmica, el gran gruix dels aturats procedeix dels serveis (61%). Després hi ha els treballadors procedents de la construcció (17,1%), els de la indústria (14%) i els que no han tingut cap ocupació anterior (7,4%). Els procedents de l'agricultura tenen poc pes (0,5%).

Des del mes de febrer l'informe inclou el percentatge de persones registrades a l'atur que reben una prestació per desocupació (contributiva, assistencial o renda activa d'inserció). La dada més recent que tenim correspon a juny, o sigui que fent el quocient entre els preceptors de prestació de juny i els aturats registrats del juliol veiem que el 58,4% de les persones registrades a l'atur cobren algun tipus de prestació. Hi ha un increment respecte del mes passat (58,1%), però un clar descens respecte d'ara fa un any (62,5%).

EVOLUCIÓ INTERANUAL DE L'ATUR REGISTRAT

- A tots els àmbits territorials hi ha menys aturats que l'any passat. La davallada més important és al Barcelonès (-1,8%) i tot seguit al Barcelonès Nord (-1,6%). A l'àmbit metropolità és de -0,9% i a Catalunya del -0,7%. A l'Estat hi ha un augment (2,4%).
- Pel que fa als municipis del Barcelonès Nord, a Santa Coloma el descens és del -3,6% i a Badalona del -0,7%, mentre que a Sant Adrià hi ha un aturat menys que ara fa un any.
- L'atur dels estrangers també registra descensos generalitzats. El més important és al Barcelonès Nord (-11,8%), seguit del Barcelonès (-9,1%), l'àmbit metropolità (-8,3%), Catalunya (-7,2%) i l'Estat (-6,1%).
- Pel que fa als estrangers del Barcelonès Nord, Santa Coloma (-13,6%) és on hi ha la millor evolució, llavors Badalona (-10,7%) i Sant Adrià (-6,6%).
- Vuit dels tretze col·lectius inclosos a l'anàlisi compten amb menys aturats que l'any passat: els homes (-4,2%), menors de 25 anys (-10,2%) i d'entre 25 i 45 anys (-6,2%), aturats de menys de 6 mesos de durada (-9,1%), els

que fa entre 6 i 12 mesos que són a l'atur (-12,8%), els procedents de l'agricultura (-5,4%), la indústria (-4,9%) i la construcció (-12,5%).

- Pels estrangers també dotze dels tretze col·lectius tenen menys aturats que l'any passat: els homes (-14,7%) i les dones (-6,1%), els menors de 25 anys (-26,5%), els d'entre 25 i 45 anys (-13,8%) i també els més grans de 45 (-2,7%), els aturats de menys de 6 mesos de durada (-14,2%), de 6 a 12 mesos (-19,9%) i també els de més de dotze mesos (-2,6%), i els procedents de la indústria (-16,7%), la construcció (-22,5%), els serveis (-6,1%) i el col·lectiu sense ocupació anterior (-5,2%).
- Hi ha cinc grups amb una evolució anual més negativa que la mitjana (-1,6%): dones (1,5%), aturats més grans de 45 anys (5,8%), els que fa més de 12 mesos que són a l'atur (12,1%), els aturats procedents dels serveis (2,4%) i el col·lectiu sense ocupació anterior (2,2%). Pels estrangers només augmenten els aturats procedents de l'agricultura (1%).

EVOLUCIÓ MENSUAL DE L'ATUR REGISTRAT

- Descens generalitzat de l'atur durant el mes de juliol, tal i com ja va passar el juny. (gràfiques pàgines 12 a 16, que corresponen a la taxa de variació mensual de l'atur registrat, és a dir, el percentatge que l'atur creix o decreix respecte del mes anterior).
- El Barcelonès Nord (-3%) encapçala el decrement, llavors Espanya (-1,4%), Catalunya (-1,1%), el Barcelonès (-0,8%) i l'àmbit metropolità (-0,6%).
- Pel que fa als municipis del Barcelonès Nord, la davallada més gran és a Sant Adrià (-5,6%), després a Badalona (-2,8%) i a Santa Coloma (-2,4%).
- La disminució més gran d'aturats estrangers també és al Barcelonès Nord (-4,2%), tot seguit a Catalunya (-3,5%), a continuació al Barcelonès i a l'àmbit metropolità (-2,8%), i finalment Espanya (-2,7%).
- El decrement del Barcelonès Nord beneficia els tres municipis: Sant Adrià (-10,2%), Santa Coloma (-4,6%) i Badalona (-3,4%).
- Pel conjunt de treballadors l'atur baixa per tots els tretze col·lectius d'estudi: homes (-4%), dones (-1,8%), aturats de menys de 25 anys (-6,5%), d'entre 25 i 45 (-4,1%) i més grans de 45 (-1%), persones que fa menys de 6 mesos que es van registrar a l'atur (-6,1%), entre 6 i 12 (-2,6%), de més de 12 (-0,3%) i aturats de l'agricultura (-3,5%), indústria (-2,3%), construcció (-3,8%), els serveis (-2,8%) i el col·lectiu sense ocupació anterior (-3,7%).
- L'atur baixa per tots els col·lectius d'estrangers: homes (-4,1%), dones (-4,4%), aturats menors de 25 anys (-7,8%), d'entre 25 i 45 (-4,7%) i més grans de 45 (-2,2%), aturats de menys de 6 mesos (-6%), d'entre 6 i 12 (-3,3%) i de més de 12 (-2,2%), aturats procedents de l'agricultura (-3,7%), indústria (-5,1%), construcció (-2,9%), serveis (-4,7%) i sense ocupació anterior (-4,5%).

SITUACIÓ DE L'ATUR REGISTRAT A JULIOL DE 2013

	Període		Variació anual		Període		Variació mensual	
	Juliol 2012	Juliol 2013	Absoluta	Relativa	Juny 2013	Juliol 2013	Absoluta	Relativa
COMARCA	173.384	170.197	-3.187	-1,8%	171.553	170.197	-1.356	-0,8%
Barcelona	110.675	108.192	-2.483	-2,2%	107.913	108.192	279	0,3%
Hospitalet de Llobregat, l'	23.161	23.092	-69	-0,3%	23.543	23.092	-451	-1,9%
BARCELONÈS NORD	39.548	38.913	-635	-1,6%	40.097	38.913	-1.184	-3,0%
Badalona	22.692	22.534	-158	-0,7%	23.184	22.534	-650	-2,8%
Sant Adrià de Besòs	3.721	3.720	-1	0,0%	3.939	3.720	-219	-5,6%
Santa Coloma de Gramenet	13.135	12.659	-476	-3,6%	12.974	12.659	-315	-2,4%
ESPANYA	4.587.455	4.698.814	111.359	2,4%	4.763.680	4.698.814	-64.866	-1,4%
CATALUNYA	614.792	610.429	-4.363	-0,7%	617.288	610.429	-6.859	-1,1%
ÀMBIT METROPOLITÀ	422.769	418.758	-4.011	-0,9%	421.365	418.758	-2.607	-0,6%

DETALL DEL BARCELONÈS NORD

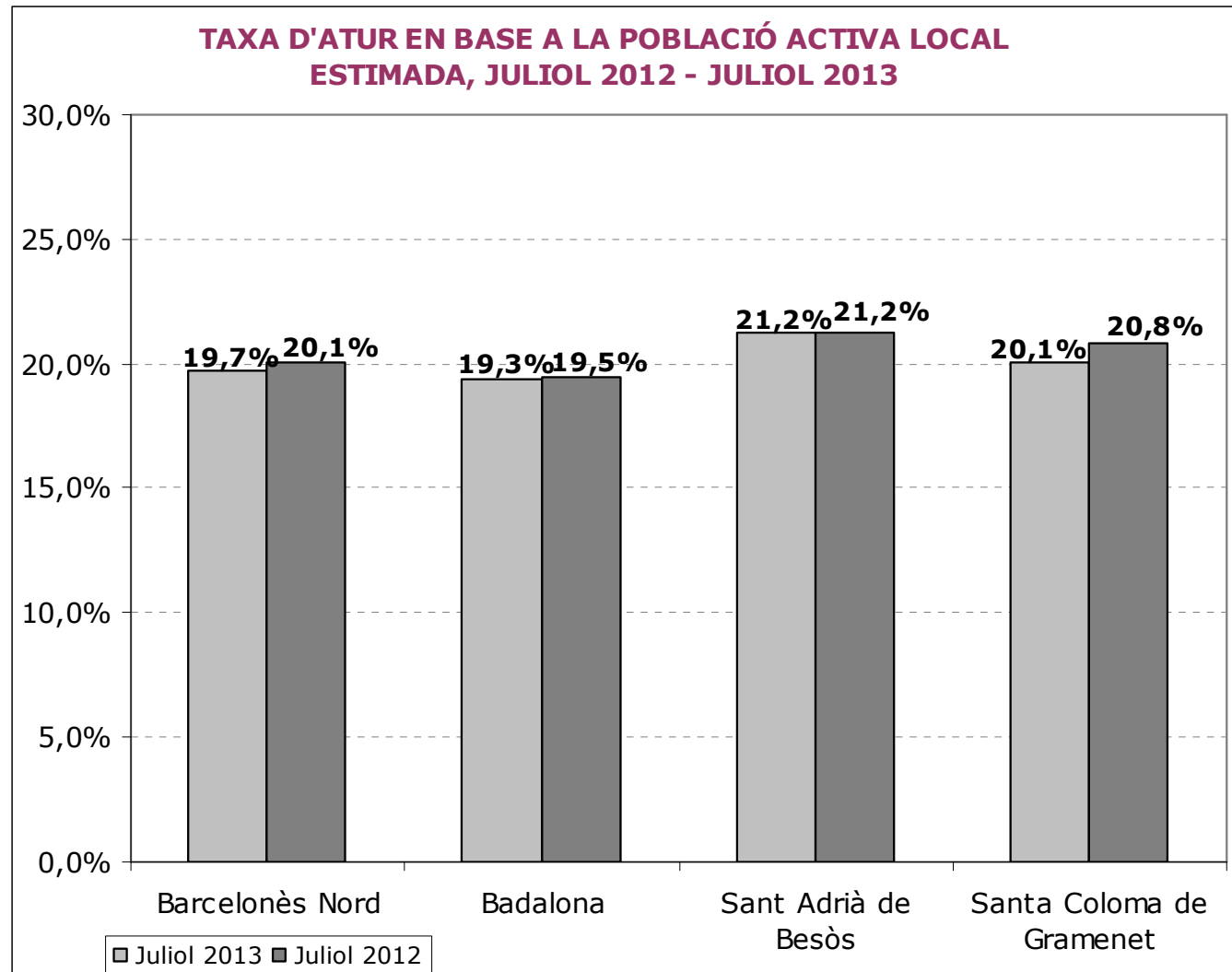
	Període		Variació anual		Període		Variació mensual	
	Juliol 2012	Juliol 2013	Absoluta	Relativa	Maig 2013	Juliol 2013	Absoluta	Relativa
Total	39.548	38.913	-635	-1,6%	40.097	38.913	-1.184	-3,0%
Homes	21.345	20.439	-906	-4,2%	21.288	20.439	-849	-4,0%
Dones	18.203	18.474	271	1,5%	18.809	18.474	-335	-1,8%
<25	3.381	3.036	-345	-10,2%	3.247	3.036	-211	-6,5%
>=25 a <45	19.990	18.759	-1.231	-6,2%	19.562	18.759	-803	-4,1%
>=45	16.177	17.118	941	5,8%	17.288	17.118	-170	-1,0%
Fins a 6 mesos	16.219	14.741	-1.478	-9,1%	15.692	14.741	-951	-6,1%
De 6 a 12 mesos	7.956	6.941	-1.015	-12,8%	7.127	6.941	-186	-2,6%
Més de 12 mesos	15.373	17.231	1.858	12,1%	17.278	17.231	-47	-0,3%
Agricultura	204	193	-11	-5,4%	200	193	-7	-3,5%
Indústria	5.734	5.453	-281	-4,9%	5.579	5.453	-126	-2,3%
Construcció	7.617	6.664	-953	-12,5%	6.926	6.664	-262	-3,8%
Serveis	23.170	23.718	548	2,4%	24.396	23.718	-678	-2,8%
Sense Ocupació Anterior	2.823	2.885	62	2,2%	2.996	2.885	-111	-3,7%
% Beneficiaris prestacions desocupació, juny	62,5%	58,4%	-4,14%	-6,6%	58,1%	58,4%	0,27%	0,5%

SITUACIÓ DE L'ATUR REGISTRAT DELS ESTRANGERS A JULIOL DE 2013

	Període		Variació anual		Període		Variació mensual	
	Juliol 2012	Juliol 2013	Absoluta	Relativa	Juny 2013	Juliol 2013	Absoluta	Relativa
COMARCA	37.557	34.147	-3.410	-9,1%	35.132	34.147	-985	-2,8%
Barcelona	22.558	20.794	-1.764	-7,8%	21.165	20.794	-371	-1,8%
Hospitalet de Llobregat, l'	6.595	5.944	-651	-9,9%	6.231	5.944	-287	-4,6%
BARCELONÈS NORD	8.404	7.409	-995	-11,8%	7.736	7.409	-327	-4,2%
Badalona	4.345	3.879	-466	-10,7%	4.015	3.879	-136	-3,4%
Sant Adrià de Besòs	350	327	-23	-6,6%	364	327	-37	-10,2%
Santa Coloma de Gramenet	3.709	3.203	-506	-13,6%	3.357	3.203	-154	-4,6%
ESpanya	594.756	558.715	-36.041	-6,1%	574.239	558.715	-15.524	-2,7%
CATALUNYA	128.925	119.578	-9.347	-7,2%	123.952	119.578	-4.374	-3,5%
ÀMBIT METROPOLITÀ	79.987	73.360	-6.627	-8,3%	75.482	73.360	-2.122	-2,8%

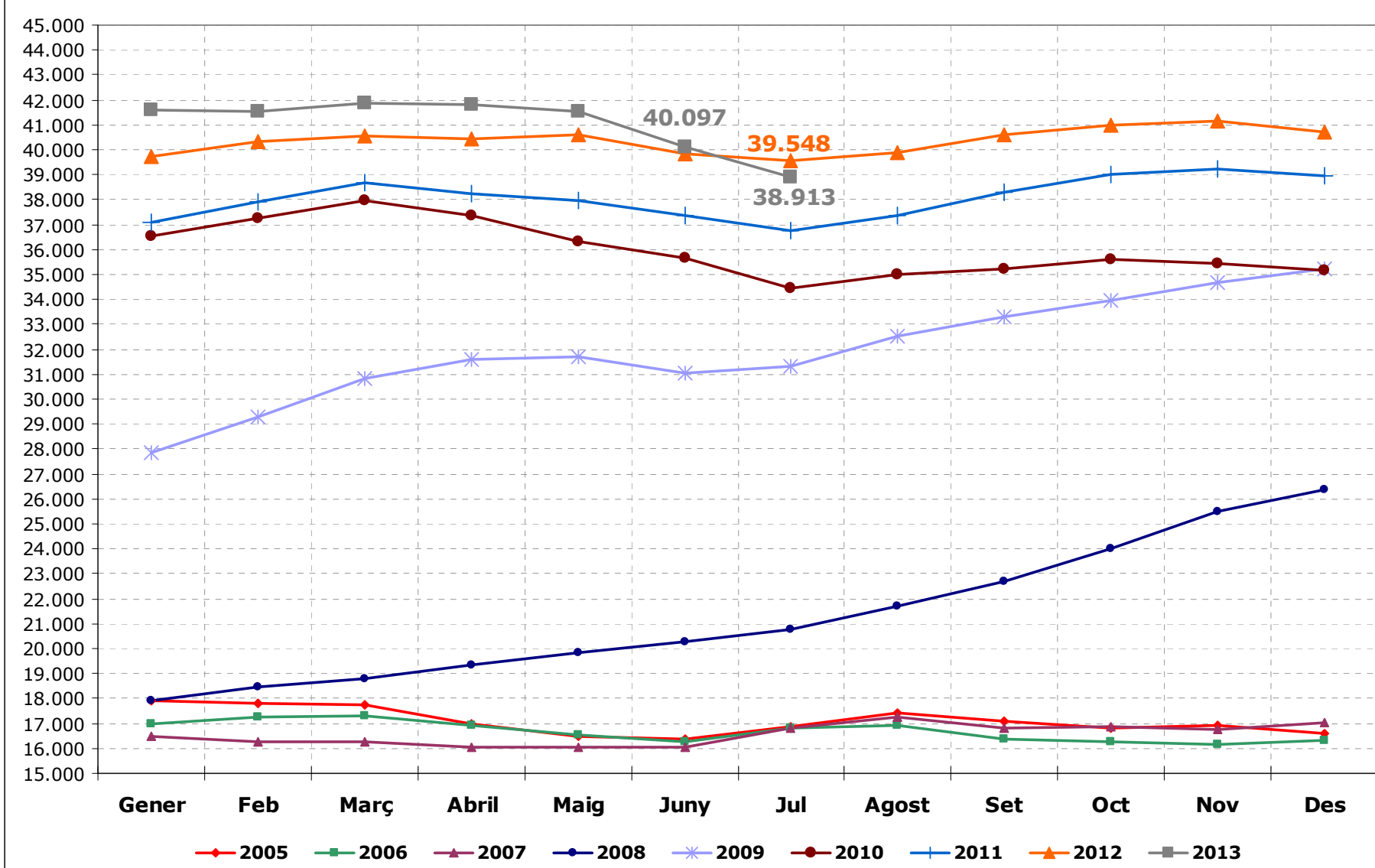
DETALL DEL BARCELONÈS NORD

	Període		Variació anual		Període		Variació mensual	
	Juliol 2012	Juliol 2013	Absoluta	Relativa	Juny 2013	Juliol 2013	Absoluta	Relativa
Total	8.404	7.409	-995	-11,8%	7.736	7.409	-327	-4,2%
Homes	5.609	4.785	-824	-14,7%	4.991	4.785	-206	-4,1%
Dones	2.795	2.624	-171	-6,1%	2.745	2.624	-121	-4,4%
<25	675	496	-179	-26,5%	538	496	-42	-7,8%
>=25 a <45	5.484	4.729	-755	-13,8%	4.964	4.729	-235	-4,7%
>=45	2.245	2.184	-61	-2,7%	2.234	2.184	-50	-2,2%
Fins a 6 mesos	4.000	3.433	-567	-14,2%	3.653	3.433	-220	-6,0%
De 6 a 12 mesos	1.812	1.451	-361	-19,9%	1.500	1.451	-49	-3,3%
Més de 12 mesos	2.592	2.525	-67	-2,6%	2.583	2.525	-58	-2,2%
Agricultura	102	103	1	1,0%	107	103	-4	-3,7%
Indústria	622	518	-104	-16,7%	546	518	-28	-5,1%
Construcció	2.648	2.053	-595	-22,5%	2.115	2.053	-62	-2,9%
Serveis	4.042	3.796	-246	-6,1%	3.985	3.796	-189	-4,7%
Sense Ocupació Anterior	990	939	-51	-5,2%	983	939	-44	-4,5%



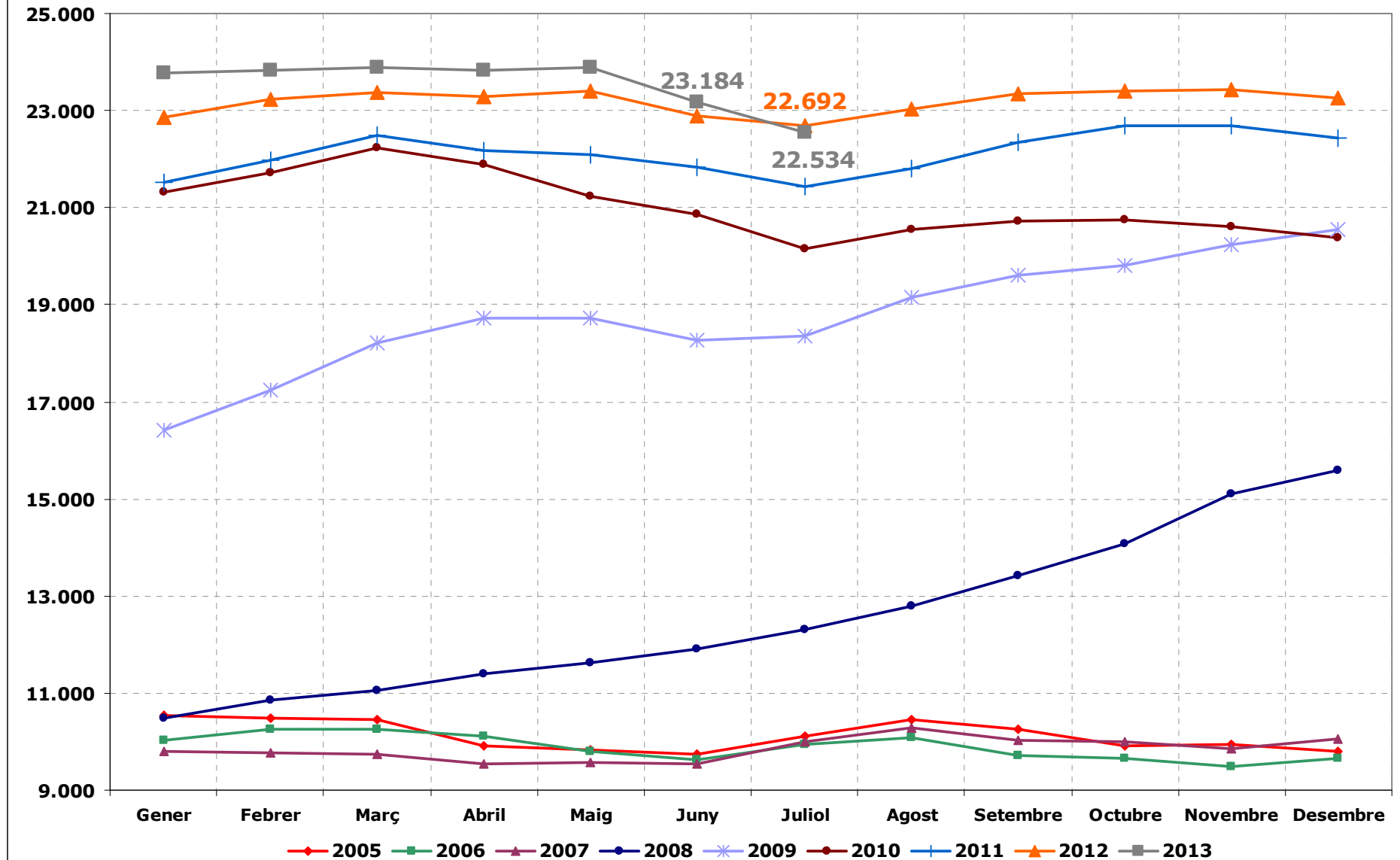
Nota: Taxa d'atur calculada en base a la població activa local estimada a partir de les taxes d'activitat provincials de l'EPA i el padró municipal de 2011, segons metodologia de la Xarxa d'Observatoris de Desenvolupament Local de la província de Barcelona. A la web de l'Observatori del Barcelonès Nord podeu consultar la nota metodològica completa: <http://www.barcelones.cat/pacte/documents/observatori.asp>

EVOLUCIÓ MENSUAL DE L'ATUR REGISTRAT AL BARCELONÈS NORD

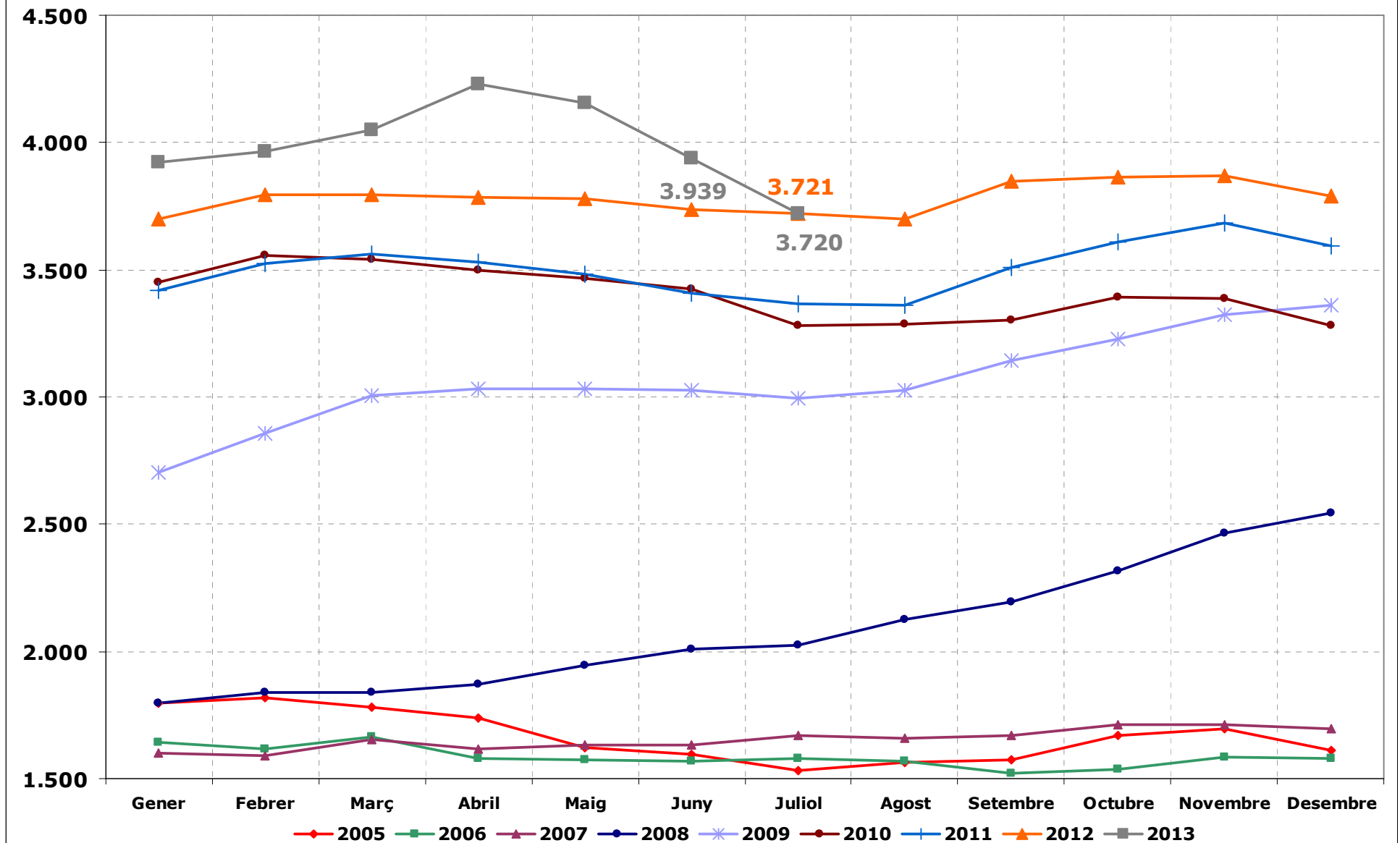


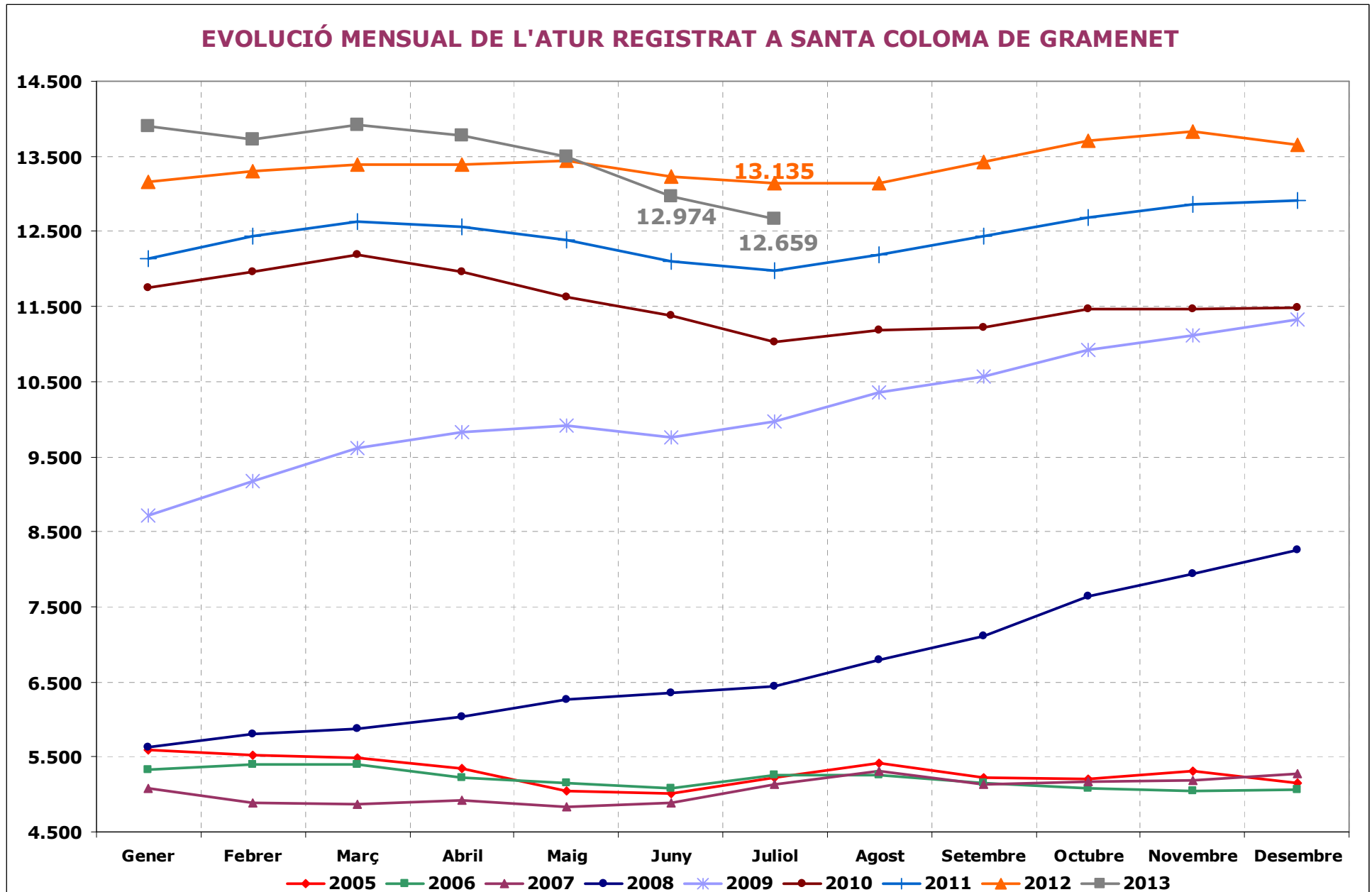
Font: elaboració pròpia a partir de dades de l'Observatori del Treball, Departament d'Empresa i Ocupació.

EVOLUCIÓ MENSUAL DE L'ATUR REGISTRAT A BADALONA

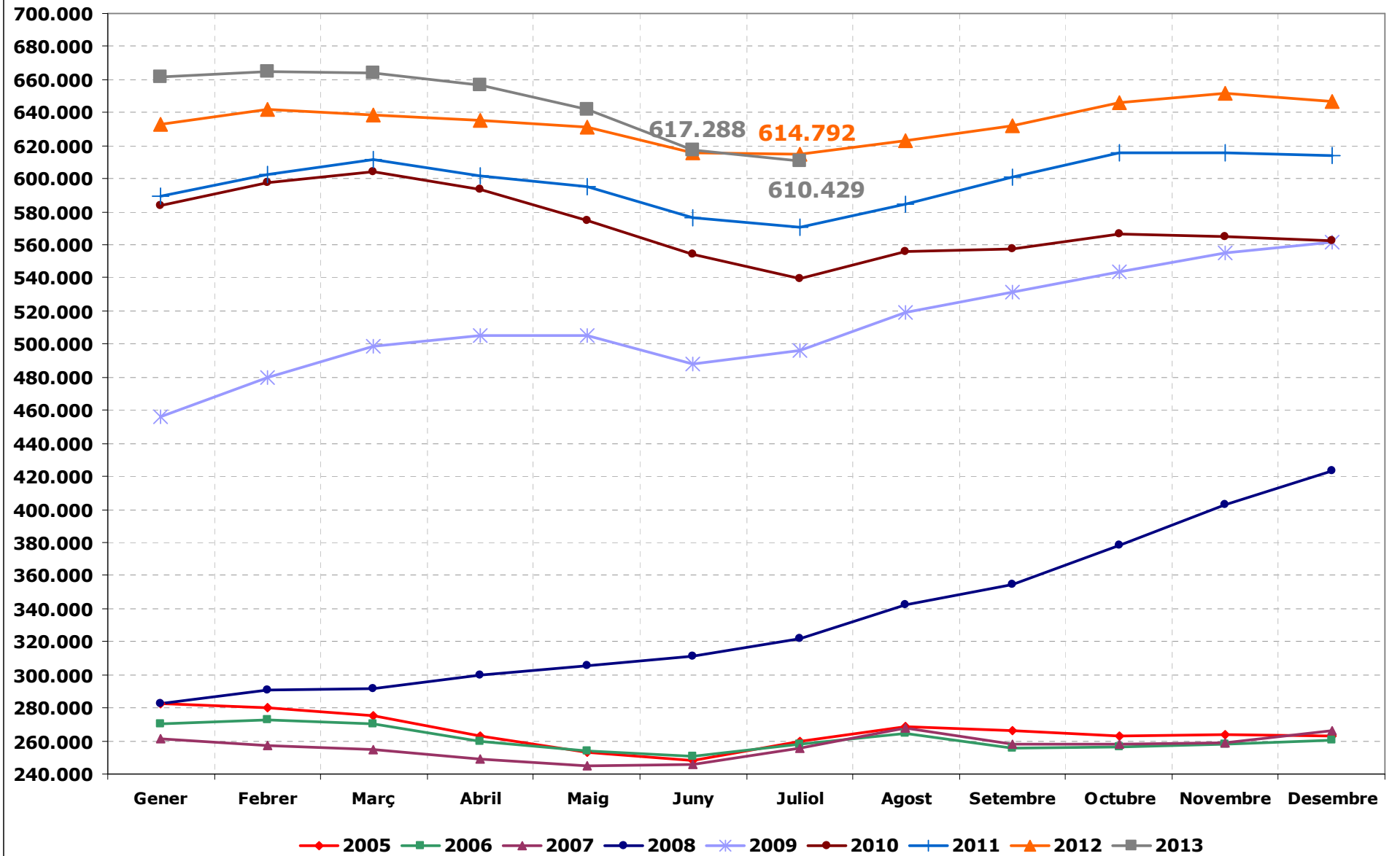


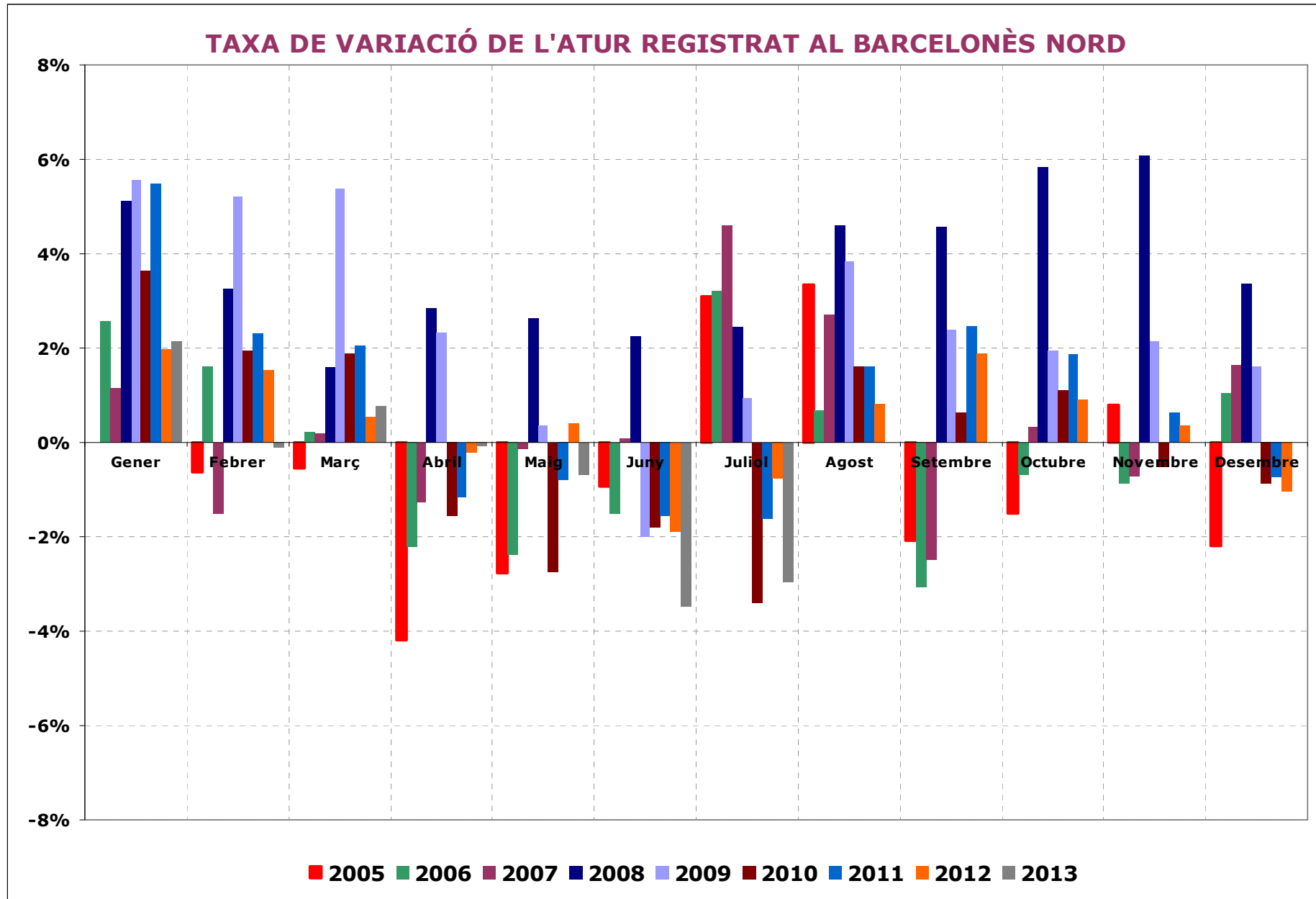
EVOLUCIÓ MENSUAL DE L'ATUR REGISTRAT A SANT ADRIÀ DE BESÒS

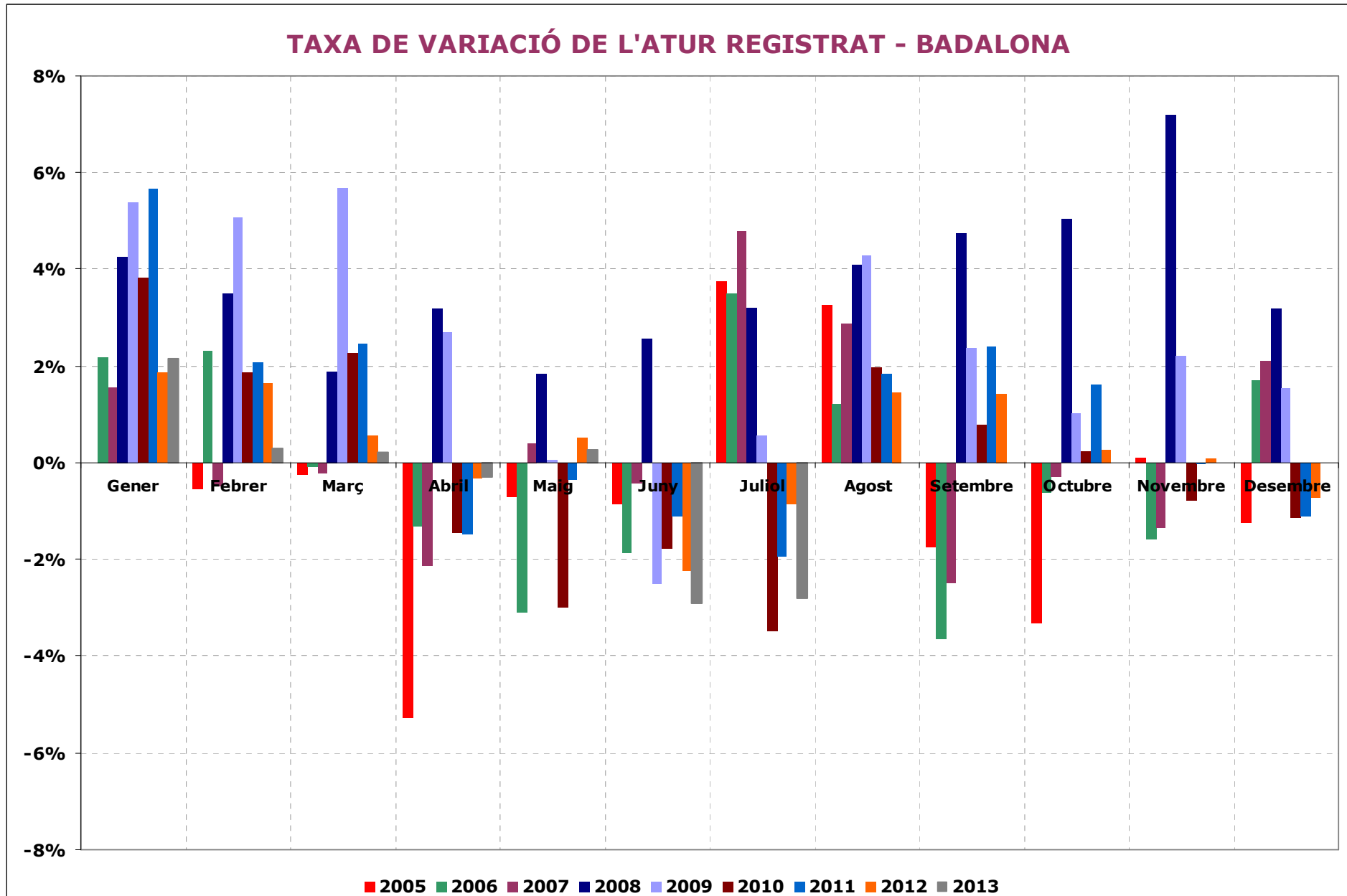


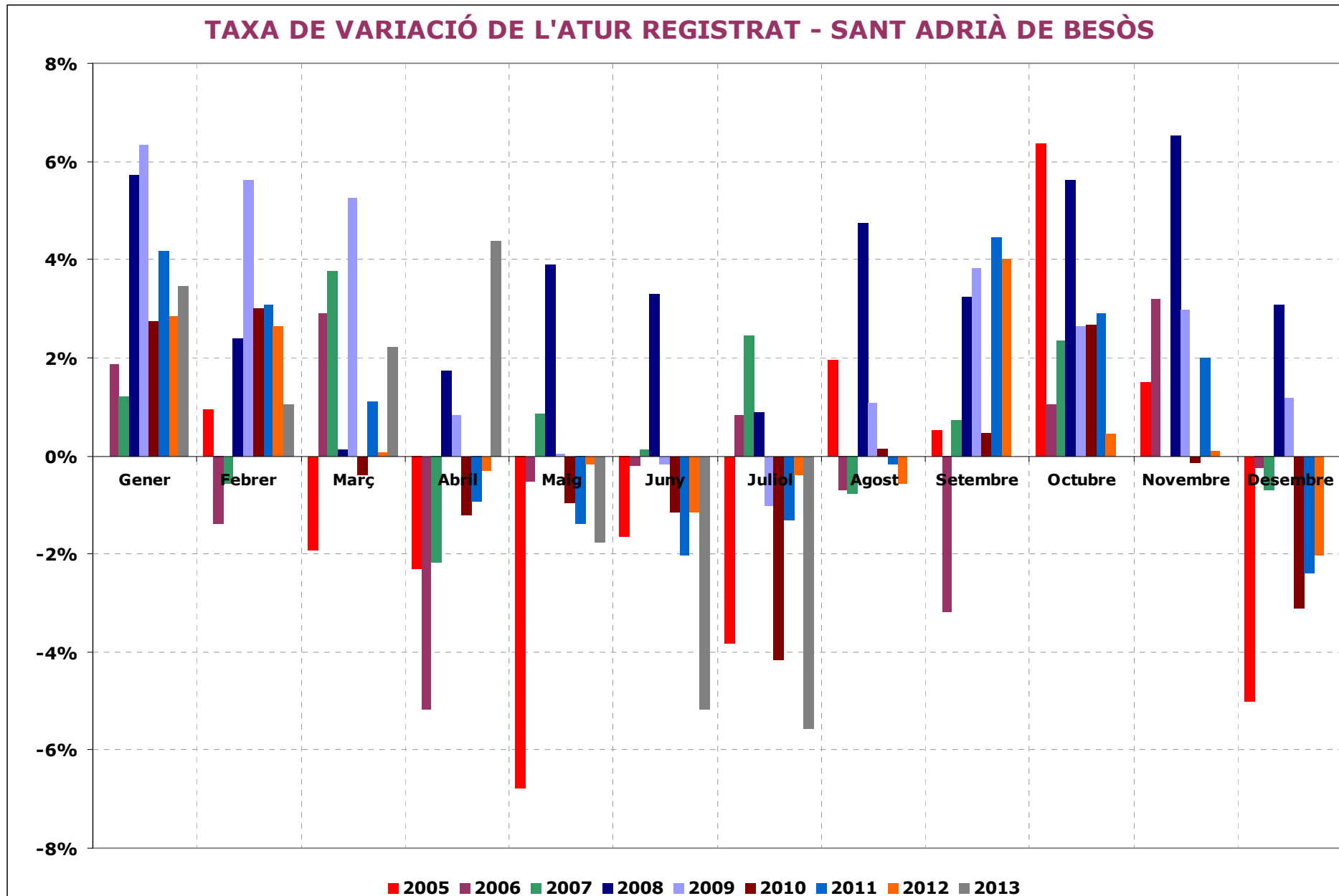


EVOLUCIÓ MENSUAL DE L'ATUR REGISTRAT A CATALUNYA

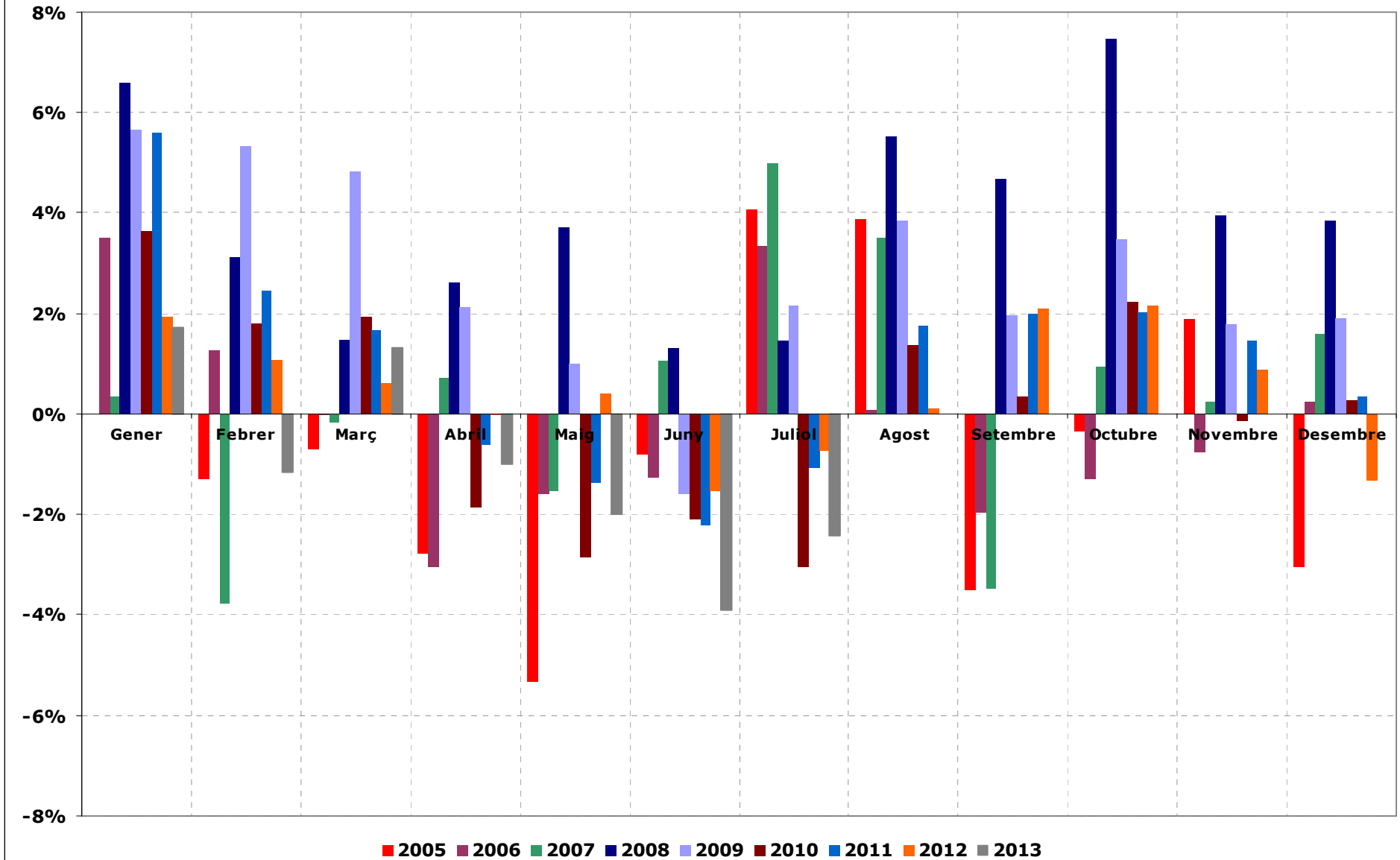


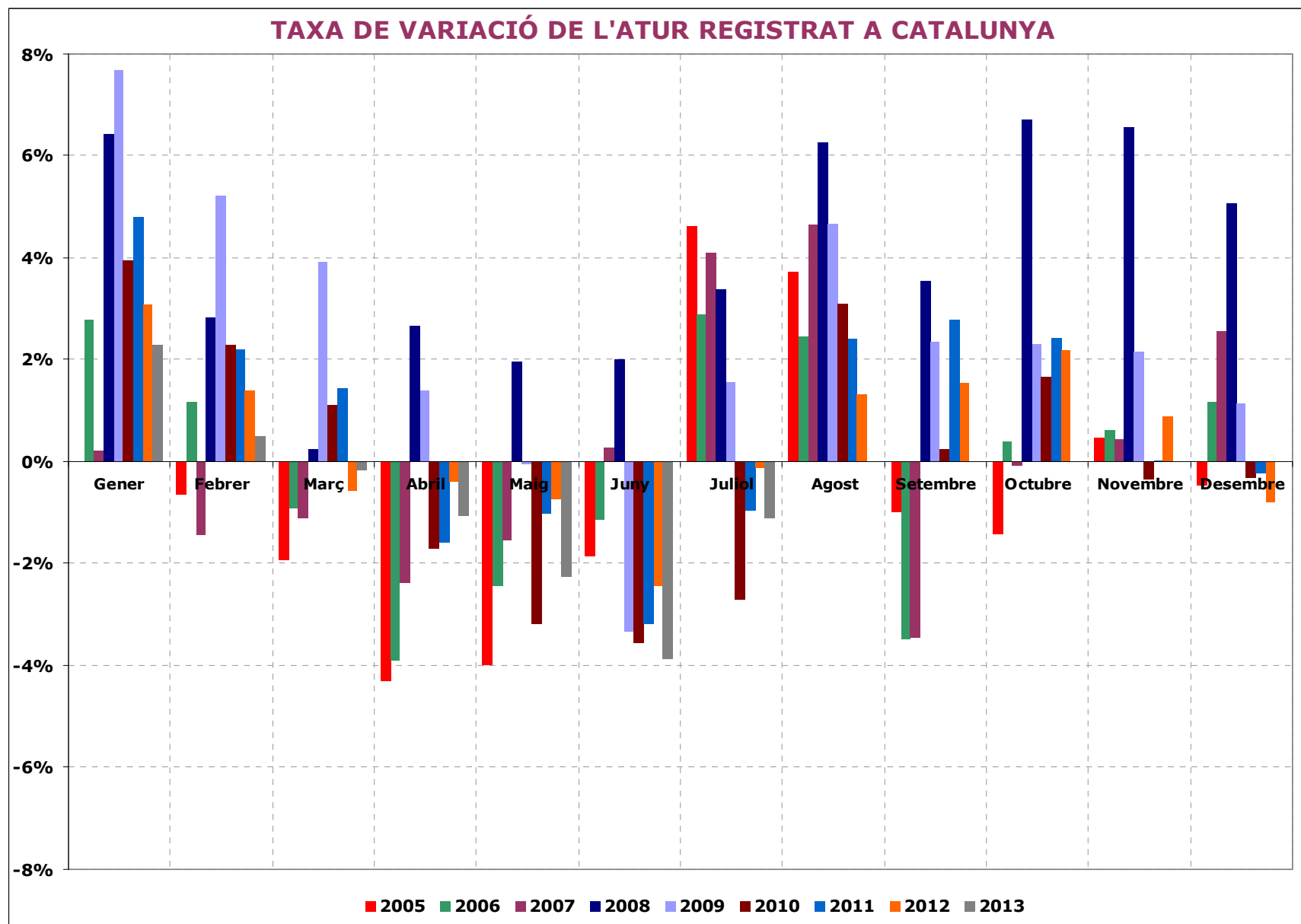






TAXA DE VARIACIÓ DE L'ATUR REGISTRAT - SANTA COLOMA DE GRAMENET





Font: elaboració pròpia a partir de dades de l'Observatori del Treball, Departament d'Empresa i Ocupació.