



CONSELL COMARCAL DEL
BARCELONÈS



PACTE PER L'OCUPACIÓ
I EL DESENVOLUPAMENT
DEL BARCELONÈS NORD



Generalitat de Catalunya
**Departament d'Empresa
i Ocupació**

EVOLUCIÓ MENSUAL DE L'ATUR REGISTRAT AL BARCELONÈS

Juny de 2013

Observatori del Barcelonès Nord



Observatori d'Empresa i Ocupació



**Diputació
Barcelona**

Unió Europea
Fons social europeu
L'FSE inverteix en el teu futur



PRINCIPALS COMENTARIS – JUNY DE 2013

Al Barcelonès Nord hi ha 40.097 persones inscrites a l'atur, que representen el 23,4% del total d'aturats del Barcelonès. El 19,3% (7.736 persones) són estrangeres. La taxa d'atur registrat estimada del Barcelonès Nord és del 20,3%. (Badalona: 19,9%, Sant Adrià: 22,5% i Santa Coloma: 20,6%).

El 53,1% dels aturats són homes. Per grups d'edat, les persones d'entre 25 i 45 anys, que és el tram d'edat amb més persones en disposició de treballar, representen el 48,8%. Tot seguit hi ha els més grans de 45 anys (43,1%), mentre que els menors de 25 són el 8,1% restant.

Respecte de la durada de la situació d'atur, el grup majoritari el formen les persones que fa més de 12 mesos que no tenen feina (43,1%). A continuació hi ha el grup dels treballadors que fa menys de 6 mesos que no en tenen (39,1%). Les persones que fa entre 6 i 12 mesos que estan registrades a l'atur representen el 17,8% restant.

Per sectors d'activitat econòmica, el gran gruix dels aturats procedeix dels serveis (60,8%). Després hi ha els treballadors procedents de la construcció (17,3%), els de la indústria (13,9%) i els que no han tingut cap ocupació anterior (7,5%). Els procedents de l'agricultura tenen poc pes (0,5%).

Des del mes de febrer l'informe inclou el percentatge de persones registrades a l'atur que reben una prestació per desocupació (contributiva, assistencial o renda activa d'inserció). La dada més recent que tenim correspon a maig, o sigui que fent el quocient entre els preceptors de prestació de maig i els aturats registrats del juny veiem que el 58,1% de les persones registrades a l'atur cobren algun tipus de prestació. Hi ha un increment respecte del mes passat (56,9%), però un clar descens respecte d'ara fa un any (62,6%).

EVOLUCIÓ INTERANUAL DE L'ATUR REGISTRAT

- Hi ha diversos àmbits amb menys aturats que l'any passat: la comarca (-1,2%) i l'àmbit metropolità (-0,2%), així com Barcelona (-2,4%) i Santa Coloma de Gramenet (-1,9%). Catalunya pateix un increment del 0,3% i el Barcelonès Nord del 0,6%. A l'Estat l'augment és més elevat (3,2%).
- Pel que fa als altres dos municipis del Barcelonès Nord, a Badalona el creixement és de l'1,3%, mentre que a Sant Adrià s'enfila fins al 5,5%.
- L'atur dels estrangers torna a registrar descensos generalitzats. El més important és al Barcelonès Nord (-11,5%), seguit del Barcelonès (-9,8%), l'àmbit metropolità (-8,4%), Catalunya (-6,8%) i l'Estat (-5,8%).
- Pel que fa als estrangers del Barcelonès Nord, Santa Coloma (-12,1%) és on hi ha la millor evolució, llavors Badalona (-11,7%) i Sant Adrià (-1,9%).
- Vuit dels tretze col·lectius inclosos a l'anàlisi compten amb menys aturats que l'any passat: els homes (-1,9%), menors de 25 anys (-7,0%) i d'entre 25 i 45 anys (-3,6%), aturats de menys de 6 mesos de durada (-4,9%), els

que fa entre 6 i 12 mesos que són a l'atur (-10,9%), els procedents de l'agricultura (-3,4%), la indústria (-4,7%) i la construcció (-11,5%).

- Pels estrangers també dotze dels tretze col·lectius tenen menys aturats que l'any passat: els homes (-14,3%) i les dones (-5,7%), els menors de 25 anys (-25,9%), els d'entre 25 i 45 anys (-13,7%) i també els més grans de 45 (-1%), els aturats de menys de 6 mesos de durada (-13,7%), de 6 a 12 mesos (-21,4%) i també els de més de dotze mesos (-0,4%), i els procedents de la indústria (-11,5%), la construcció (-24,2%), els serveis (-4,8%) i el col·lectiu sense ocupació anterior (-6%).
- Hi ha cinc grups amb una evolució anual més negativa que la mitjana (0,6%): dones (3,6%), aturats més grans de 45 anys (7,6%), els que fa més de 12 mesos que són a l'atur (12,5%), els aturats procedents dels serveis (5,8%) i el col·lectiu sense ocupació anterior (3%). Pels estrangers només augmenten els aturats procedents de l'agricultura (8,1%).

EVOLUCIÓ MENSUAL DE L'ATUR REGISTRAT

- Descens generalitzat de l'atur durant el mes de juny, que sol ser un bon mes per l'atur, gràcies a les contraccions de l'estiu. (gràfiques pàgines 12 a 16, que corresponen a la taxa de variació mensual de l'atur registrat, és a dir, el percentatge que l'atur creix o decreix respecte del mes anterior).
- Catalunya (-3,9%) encapçala el decrement, llavors el Barcelonès Nord (-3,5%), l'àmbit metropolità (-3,3%), el Barcelonès (-3,2%) i l'Estat (-2,6%).
- Pel que fa als municipis del Barcelonès Nord, la davallada més gran és a Sant Adrià (-5,2%), llavors Santa Coloma (-3,9%) i Badalona (-2,9%).
- La disminució més gran d'aturats estrangers és a Catalunya (-4,2%), llavors la comarca (-3,9%), el Barcelonès Nord (-3,6%), l'àmbit metropolità (-3,5%) i l'Estat (-2,5%).
- El decrement del Barcelonès Nord beneficia els tres municipis de manera molt equilibrada: Sant Adrià (-3,7%), Santa Coloma (-3,6%) i Badalona (-3,5%).
- Pel conjunt de treballadors l'atur baixa per dotze dels tretze col·lectius: homes (-4,2%), dones (-2,7%), aturats de menys de 25 anys (-5,6%), d'entre 25 i 45 (-4,8%) i més grans de 45 (-1,5%), persones que fa menys de 6 mesos que es van registrar a l'atur (-4,5%), entre 6 i 12 (-7,1%), de més de 12 (-0,9%) i aturats de l'agricultura (-3,8%), indústria (-2,8%), construcció (-3,7%) i serveis (-4%). Només creix pel col·lectiu sense ocupació anterior (0,5%).
- L'atur baixa per tots els col·lectius estrangers: homes (-3,9%), dones (-3,1%), aturats menors de 25 anys (-5,9%), d'entre 25 i 45 (-3,5%) i més grans de 45 (-3,2%), aturats de menys de 6 mesos (-3,1%), d'entre 6 i 12 (-6,8%) i de més de 12 (-2,2%), aturats procedents de l'agricultura (-4,5%), indústria (-4%), construcció (-3,5%), serveis (-4,2%) i sense ocupació anterior (-1%).

SITUACIÓ DE L'ATUR REGISTRAT A JUNY DE 2013

	Període		Variació anual		Període		Variació mensual	
	Juny 2012	Juny 2013	Absoluta	Relativa	Maig 2013	Juny 2013	Absoluta	Relativa
COMARCA	173.694	171.553	-2.141	-1,2%	177.229	171.553	-5.676	-3,2%
Barcelona	110.521	107.913	-2.608	-2,4%	111.451	107.913	-3.538	-3,2%
Hospitalet de Llobregat, l'	23.316	23.543	227	1,0%	24.241	23.543	-698	-2,9%
BARCELONÈS NORD	39.857	40.097	240	0,6%	41.537	40.097	-1.440	-3,5%
Badalona	22.892	23.184	292	1,3%	23.880	23.184	-696	-2,9%
Sant Adrià de Besòs	3.735	3.939	204	5,5%	4.154	3.939	-215	-5,2%
Santa Coloma de Gramenet	13.230	12.974	-256	-1,9%	13.503	12.974	-529	-3,9%
ESpanya	4.615.269	4.763.680	148.411	3,2%	4.890.928	4.763.680	-127.248	-2,6%
CATALUNYA	615.576	617.288	1.712	0,3%	642.166	617.288	-24.878	-3,9%
ÀMBIT METROPOLITÀ	422.074	421.365	-709	-0,2%	435.683	421.365	-14.318	-3,3%

DETALL DEL BARCELONÈS NORD

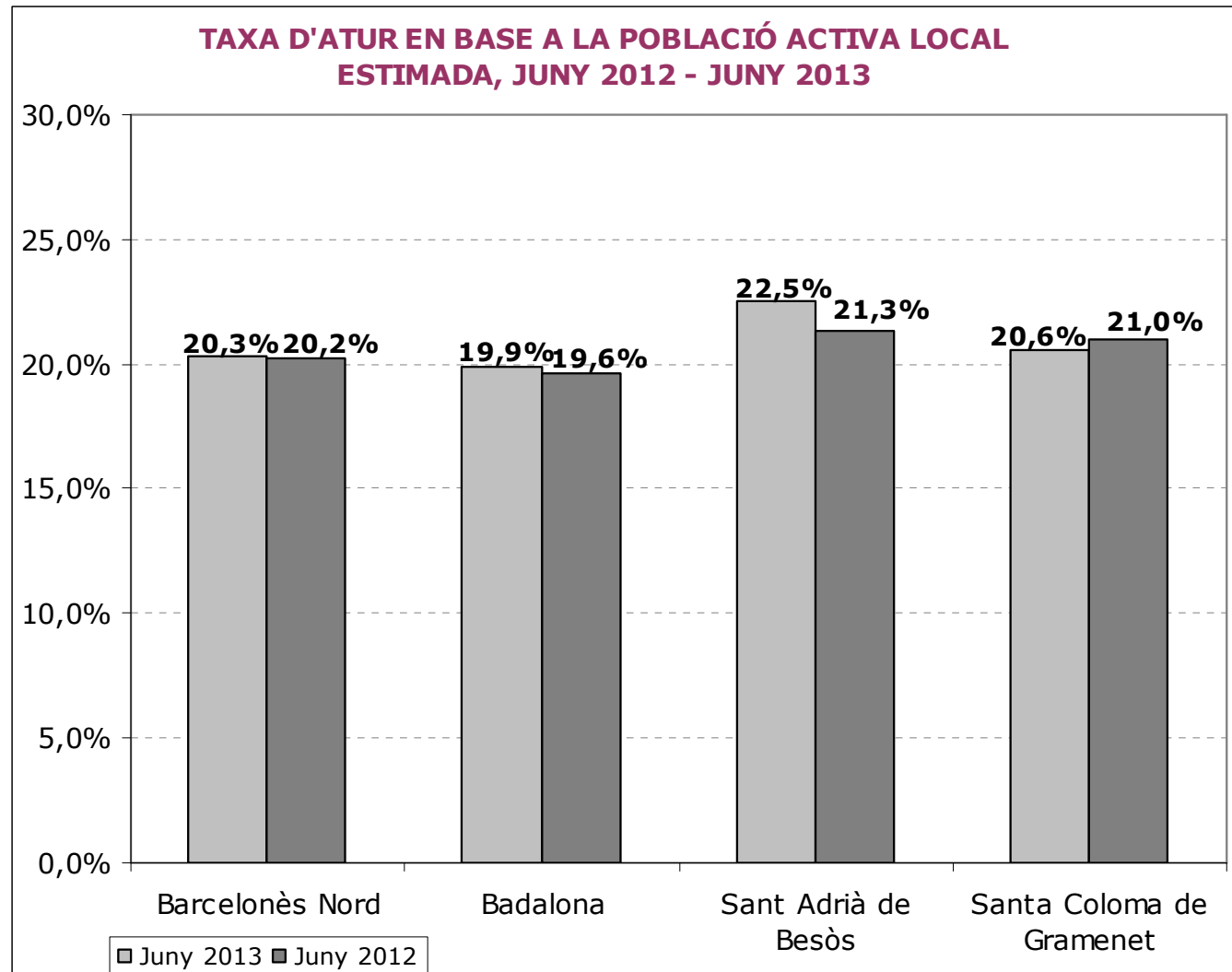
	Període		Variació anual		Període		Variació mensual	
	Juny 2012	Juny 2013	Absoluta	Relativa	Maig 2013	Juny 2013	Absoluta	Relativa
Total	39.857	40.097	240	0,6%	41.537	40.097	-1.440	-3,5%
Homes	21.699	21.288	-411	-1,9%	22.214	21.288	-926	-4,2%
Dones	18.158	18.809	651	3,6%	19.323	18.809	-514	-2,7%
<25	3.492	3.247	-245	-7,0%	3.441	3.247	-194	-5,6%
>=25 a <45	20.294	19.562	-732	-3,6%	20.553	19.562	-991	-4,8%
>=45	16.071	17.288	1.217	7,6%	17.543	17.288	-255	-1,5%
Fins a 6 mesos	16.500	15.692	-808	-4,9%	16.432	15.692	-740	-4,5%
De 6 a 12 mesos	7.996	7.127	-869	-10,9%	7.671	7.127	-544	-7,1%
Més de 12 mesos	15.361	17.278	1.917	12,5%	17.434	17.278	-156	-0,9%
Agricultura	207	200	-7	-3,4%	208	200	-8	-3,8%
Indústria	5.852	5.579	-273	-4,7%	5.742	5.579	-163	-2,8%
Construcció	7.829	6.926	-903	-11,5%	7.191	6.926	-265	-3,7%
Serveis	23.061	24.396	1.335	5,8%	25.414	24.396	-1.018	-4,0%
Sense Ocupació Anterior	2.908	2.996	88	3,0%	2.982	2.996	14	0,5%
% Beneficiaris prestacions desocupació, maig	62,6%	58,1%	-4,56%	-7,3%	56,9%	58,1%	1,17%	2,1%

SITUACIÓ DE L'ATUR REGISTRAT DELS ESTRANGERS A JUNY DE 2013

	Període		Variació anual		Període		Variació mensual	
	Juny 2012	Juny 2013	Absoluta	Relativa	Maig 2013	Juny 2013	Absoluta	Relativa
COMARCA	38.952	35.132	-3.820	-9,8%	36.567	35.132	-1.435	-3,9%
Barcelona	23.291	21.165	-2.126	-9,1%	22.074	21.165	-909	-4,1%
Hospitalet de Llobregat, l'	6.924	6.231	-693	-10,0%	6.470	6.231	-239	-3,7%
BARCELONÈS NORD	8.737	7.736	-1.001	-11,5%	8.023	7.736	-287	-3,6%
Badalona	4.547	4.015	-532	-11,7%	4.161	4.015	-146	-3,5%
Sant Adrià de Besòs	371	364	-7	-1,9%	378	364	-14	-3,7%
Santa Coloma de Gramenet	3.819	3.357	-462	-12,1%	3.484	3.357	-127	-3,6%
ESPANYA	609.498	574.239	-35.259	-5,8%	589.111	574.239	-14.872	-2,5%
CATALUNYA	132.963	123.952	-9.011	-6,8%	129.385	123.952	-5.433	-4,2%
ÀMBIT METROPOLITÀ	82.367	75.482	-6.885	-8,4%	78.233	75.482	-2.751	-3,5%

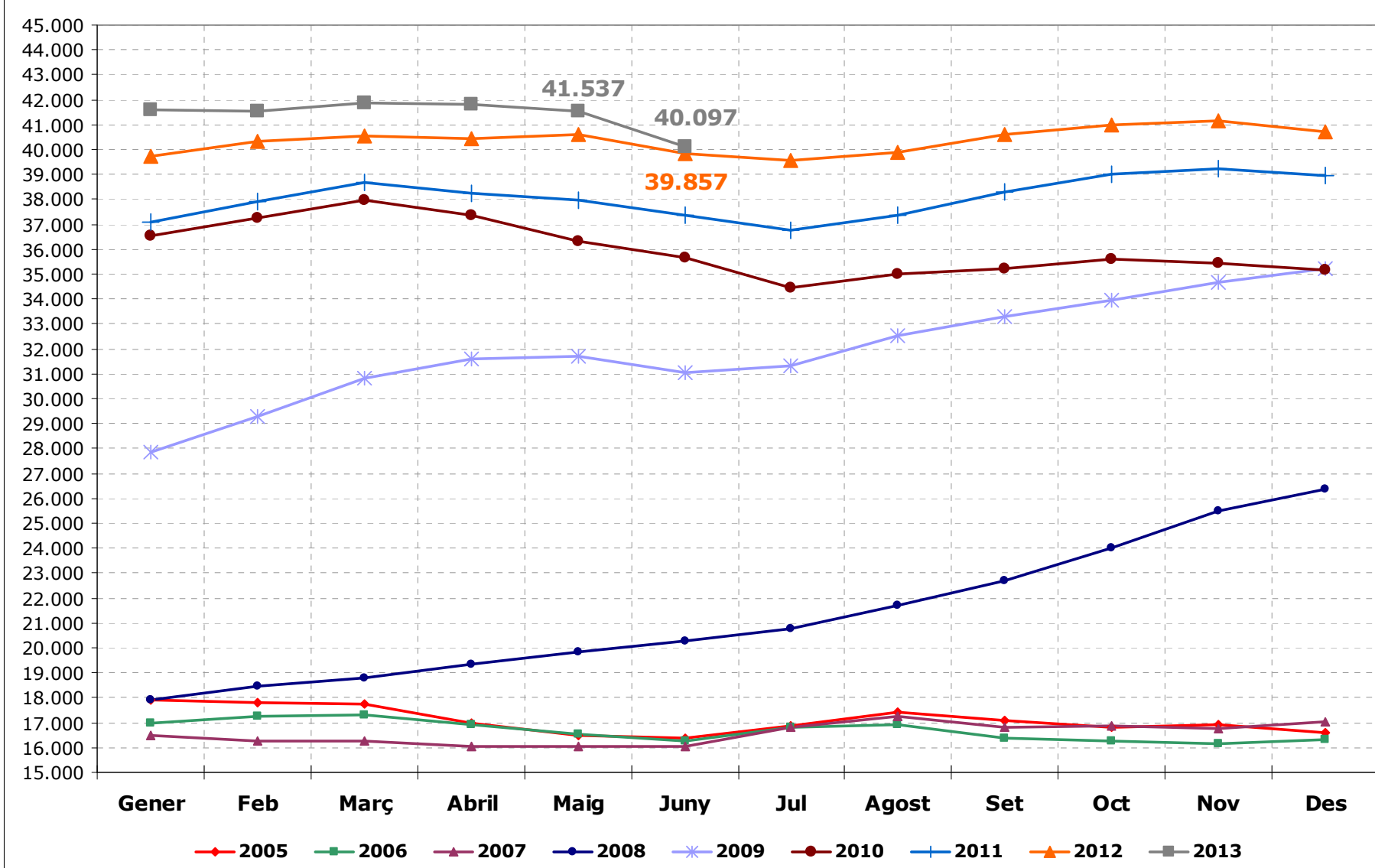
DETALL DEL BARCELONÈS NORD

	Període		Variació anual		Període		Variació mensual	
	Juny 2012	Juny 2013	Absoluta	Relativa	Maig 2013	Juny 2013	Absoluta	Relativa
Total	8.737	7.736	-1.001	-11,5%	8.023	7.736	-287	-3,6%
Homes	5.826	4.991	-835	-14,3%	5.191	4.991	-200	-3,9%
Dones	2.911	2.745	-166	-5,7%	2.832	2.745	-87	-3,1%
<25	726	538	-188	-25,9%	572	538	-34	-5,9%
>=25 a <45	5.755	4.964	-791	-13,7%	5.144	4.964	-180	-3,5%
>=45	2.256	2.234	-22	-1,0%	2.307	2.234	-73	-3,2%
Fins a 6 mesos	4.235	3.653	-582	-13,7%	3.771	3.653	-118	-3,1%
De 6 a 12 mesos	1.909	1.500	-409	-21,4%	1.610	1.500	-110	-6,8%
Més de 12 mesos	2.593	2.583	-10	-0,4%	2.642	2.583	-59	-2,2%
Agricultura	99	107	8	8,1%	112	107	-5	-4,5%
Indústria	617	546	-71	-11,5%	569	546	-23	-4,0%
Construcció	2.790	2.115	-675	-24,2%	2.191	2.115	-76	-3,5%
Serveis	4.185	3.985	-200	-4,8%	4.158	3.985	-173	-4,2%
Sense Ocupació Anterior	1.046	983	-63	-6,0%	993	983	-10	-1,0%

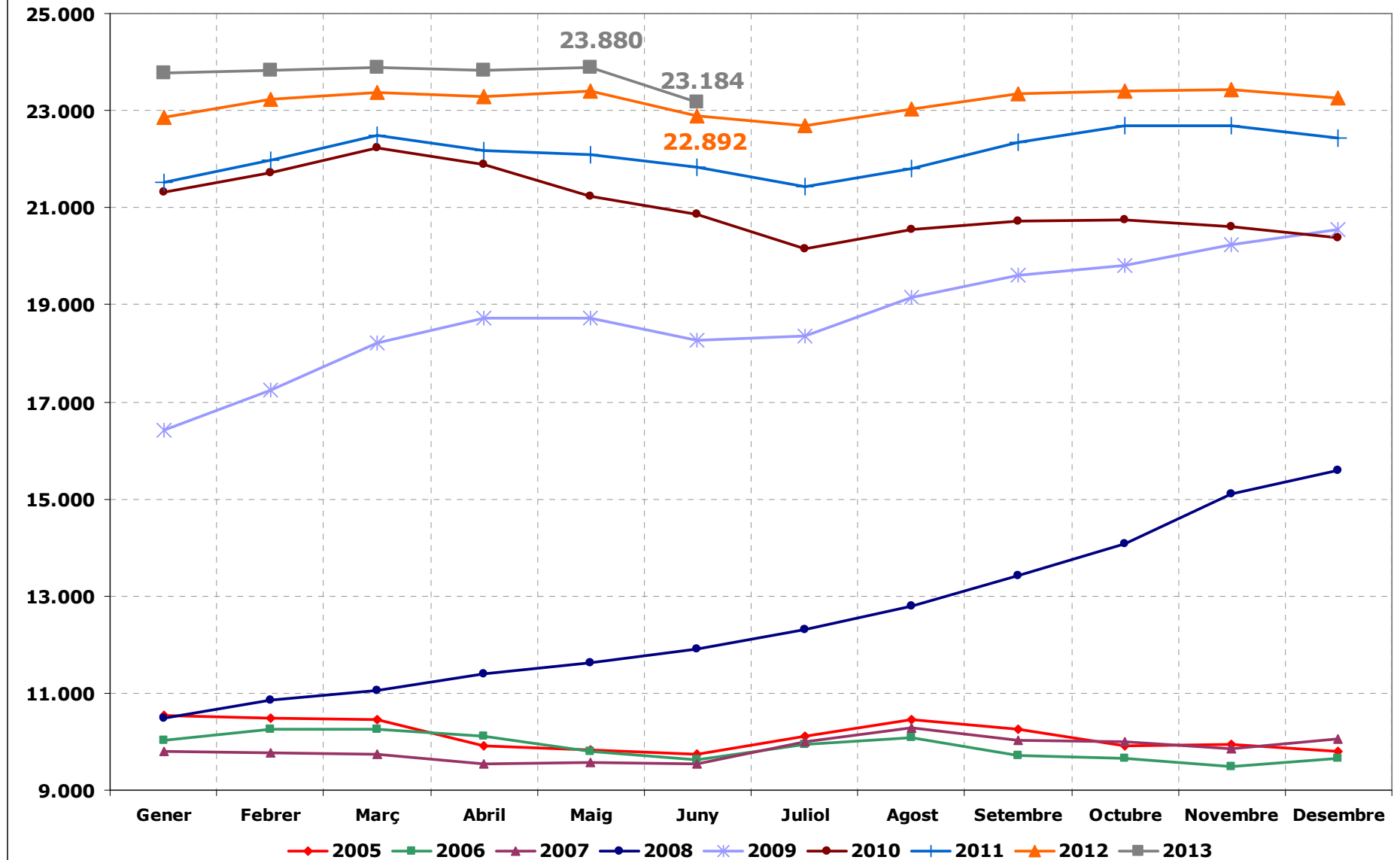


Nota: Taxa d'atur calculada en base a la població activa local estimada a partir de les taxes d'activitat provincials de l'EPA i el padró municipal de 2011, segons metodologia de la Xarxa d'Observatoris de Desenvolupament Local de la província de Barcelona. A la web de l'Observatori del Barcelonès Nord podeu consultar la nota metodològica completa: <http://www.barcelones.cat/pacte/documents/observatori.asp>

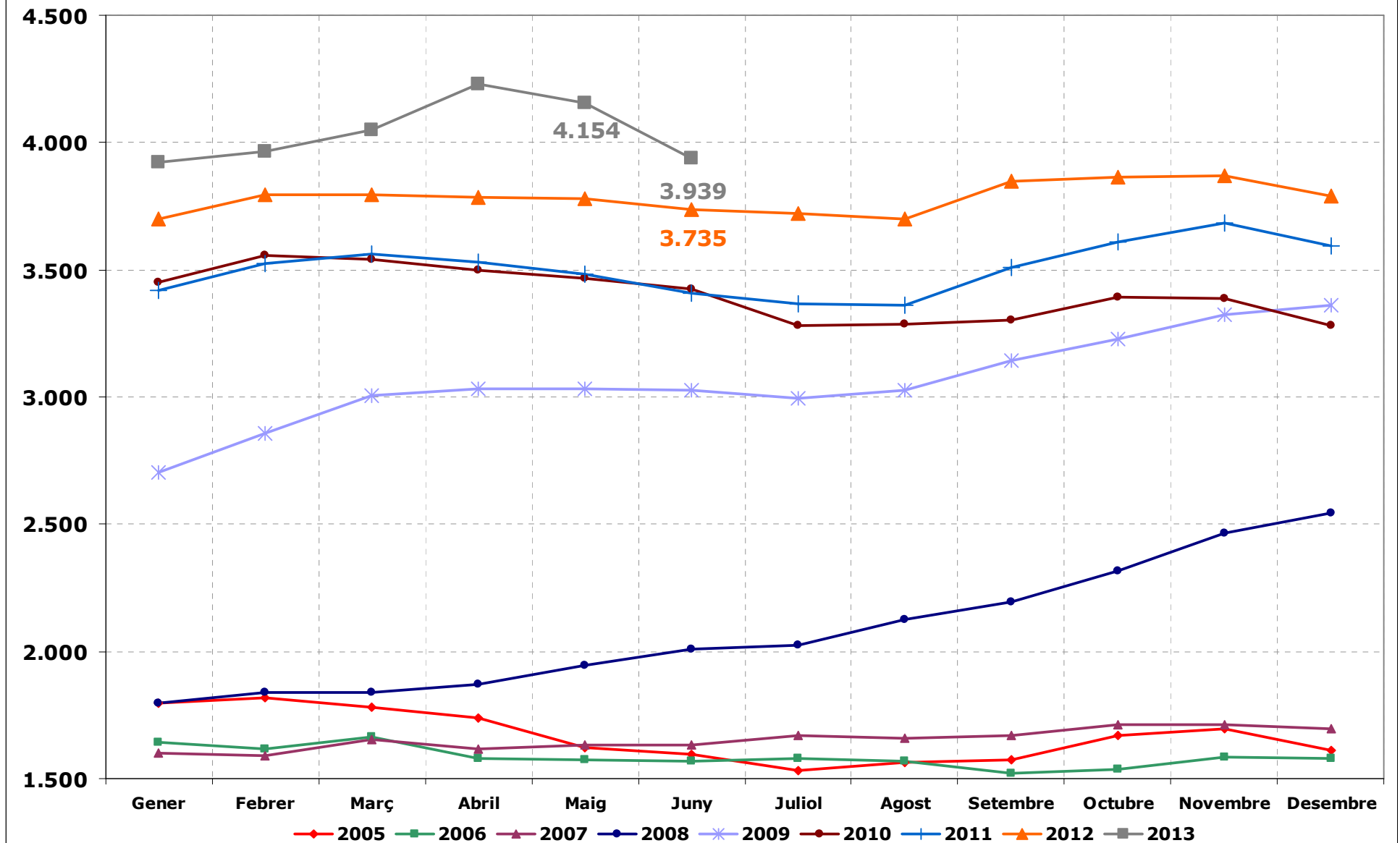
EVOLUCIÓ MENSUAL DE L'ATUR REGISTRAT AL BARCELONÈS NORD

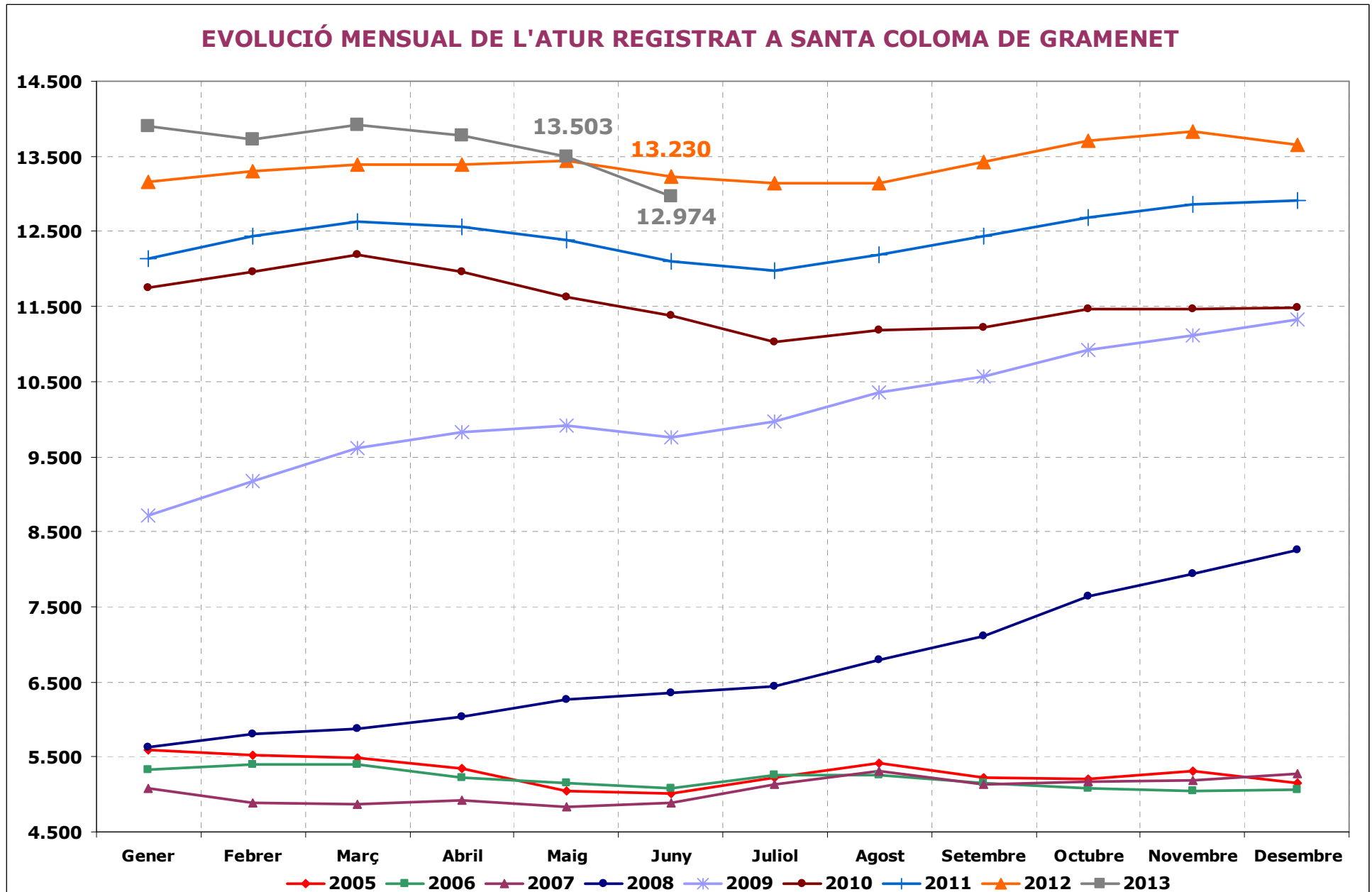


EVOLUCIÓ MENSUAL DE L'ATUR REGISTRAT A BADALONA

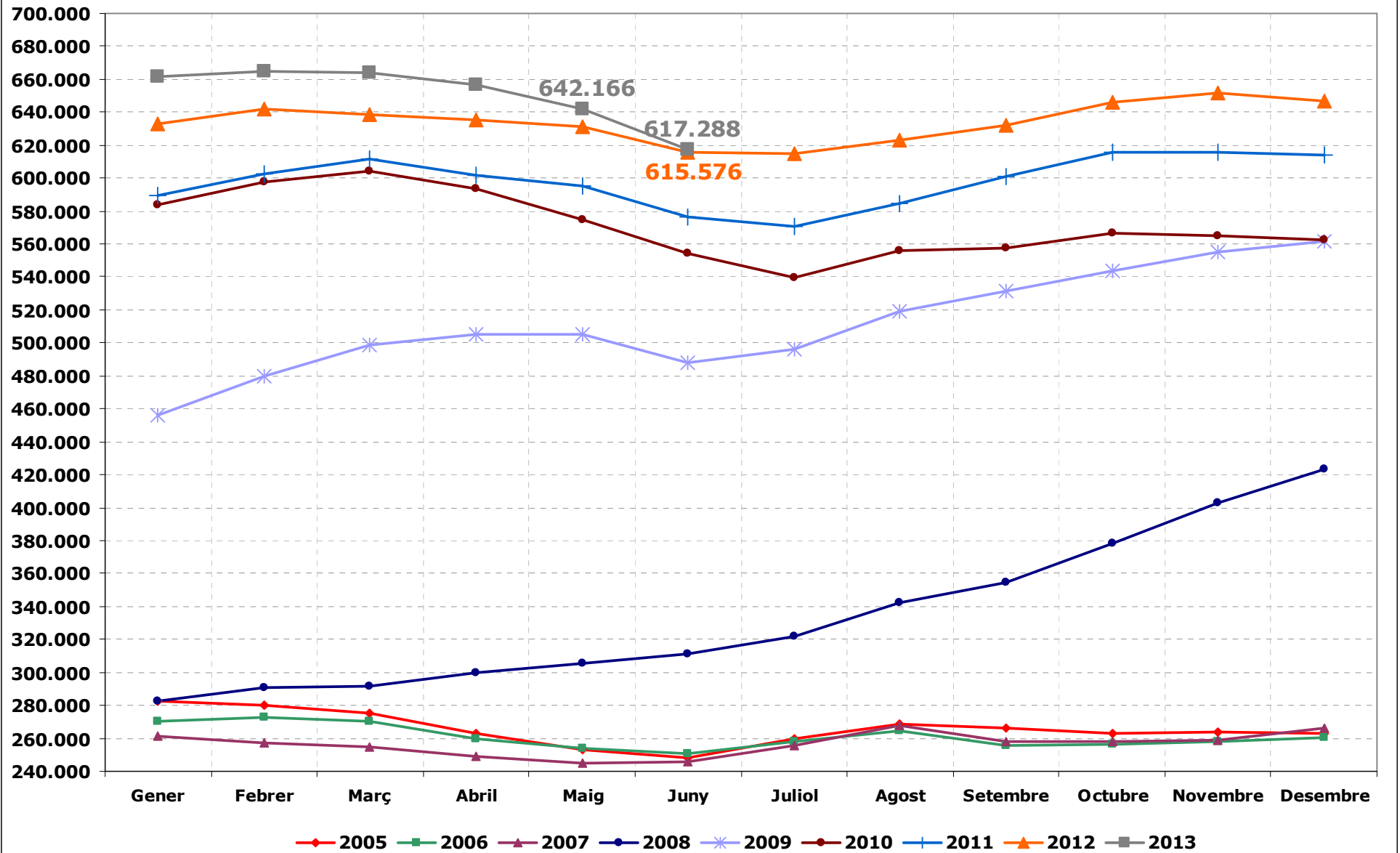


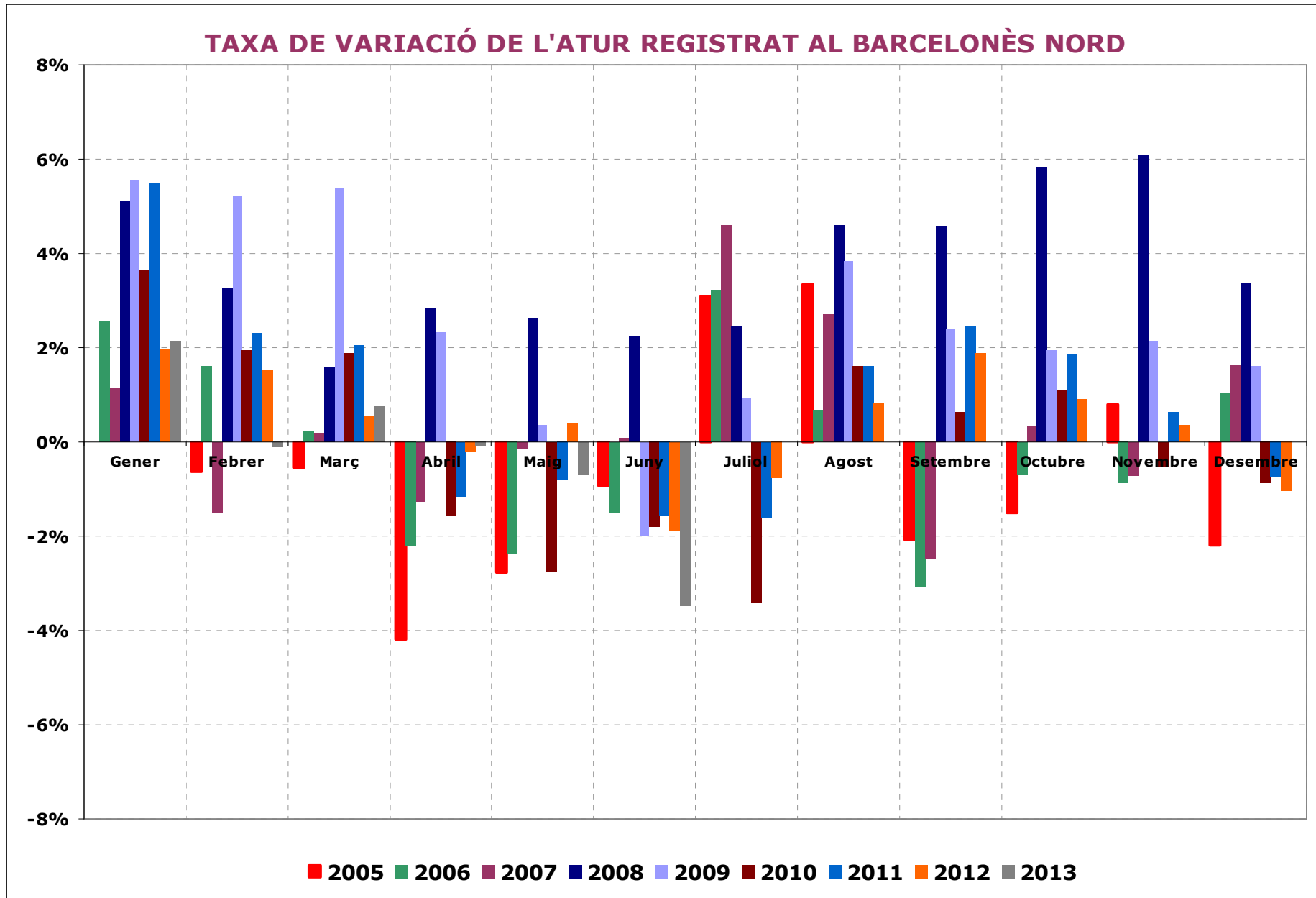
EVOLUCIÓ MENSUAL DE L'ATUR REGISTRAT A SANT ADRIÀ DE BESÒS

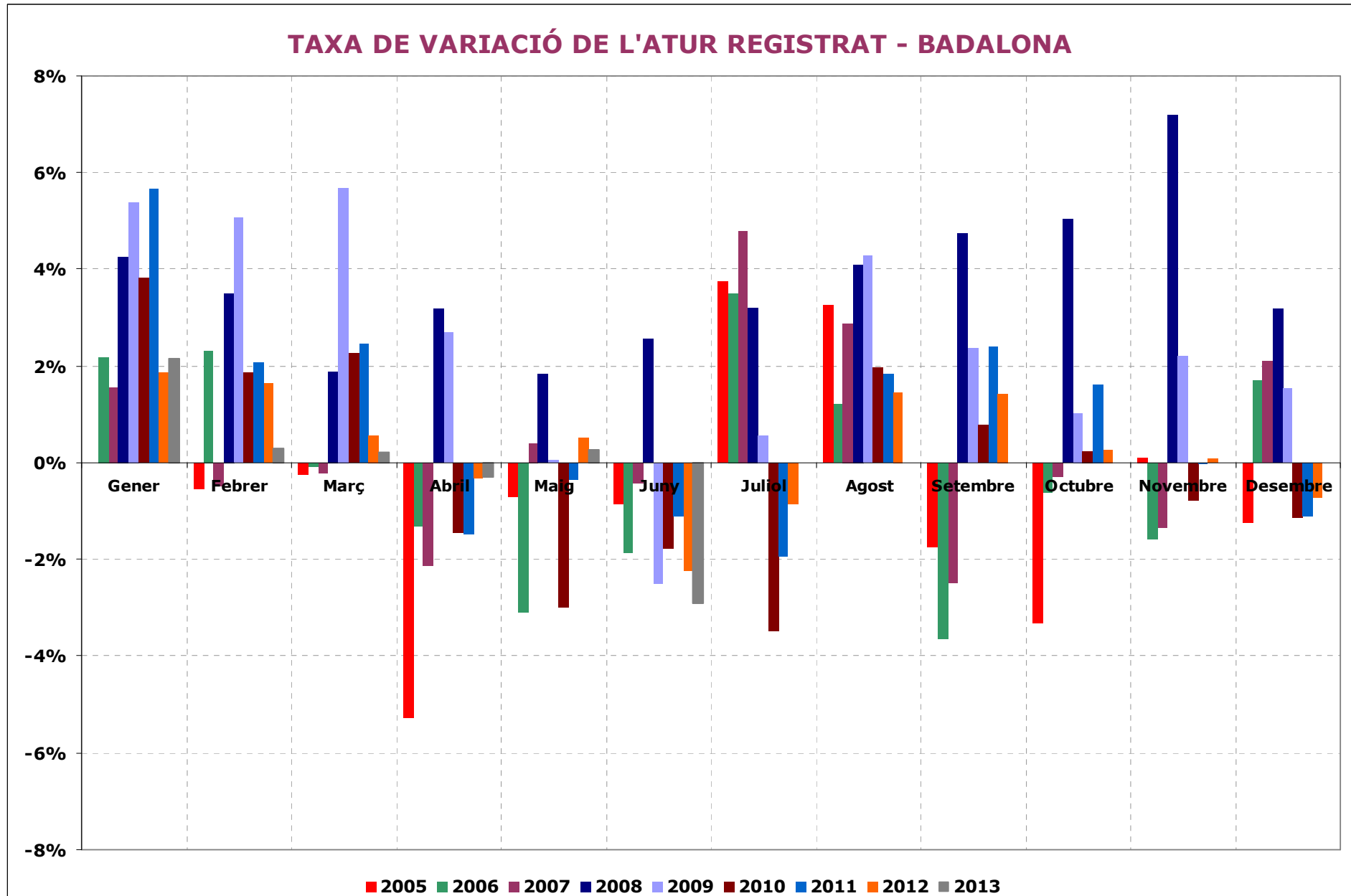


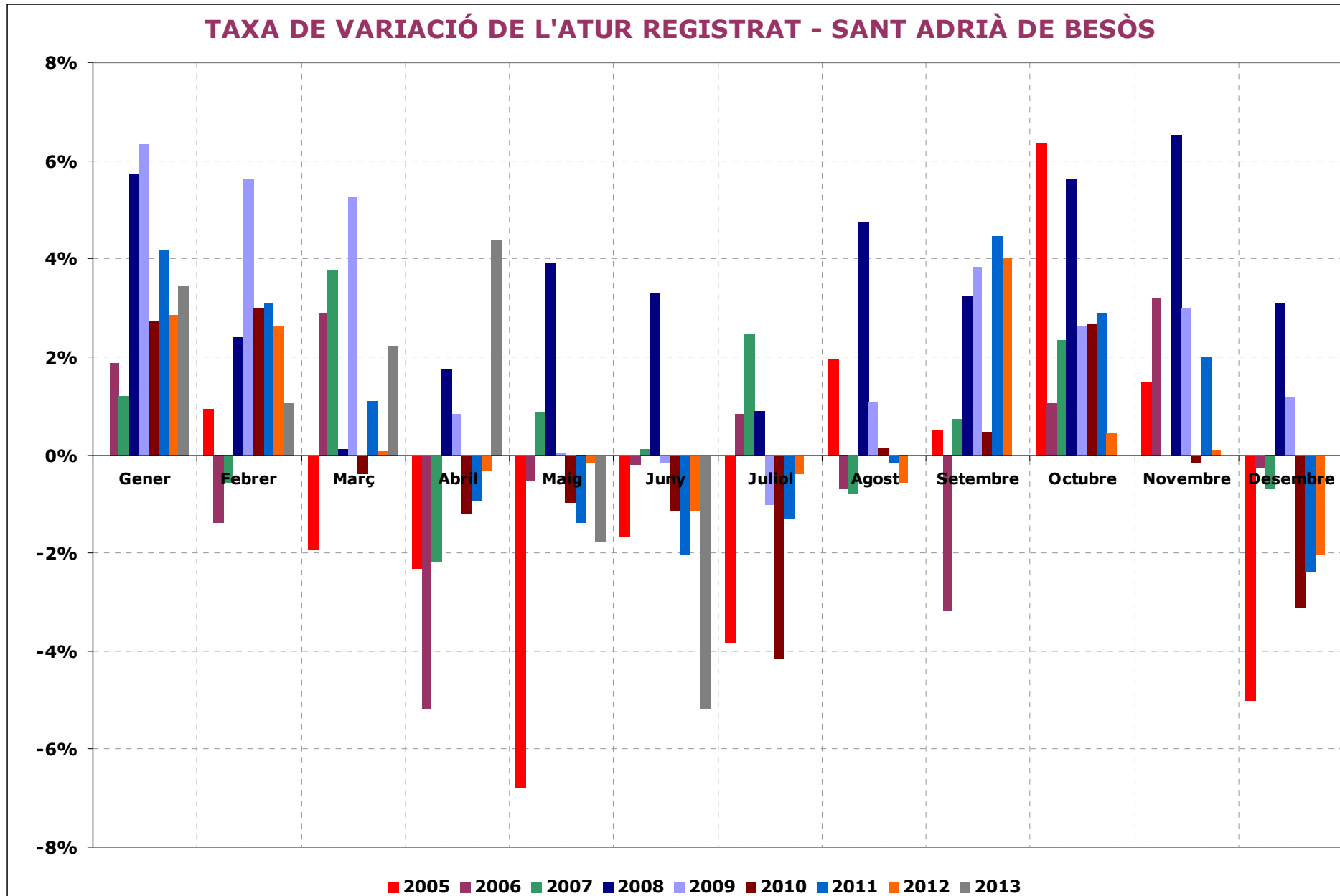


EVOLUCIÓ MENSUAL DE L'ATUR REGISTRAT A CATALUNYA

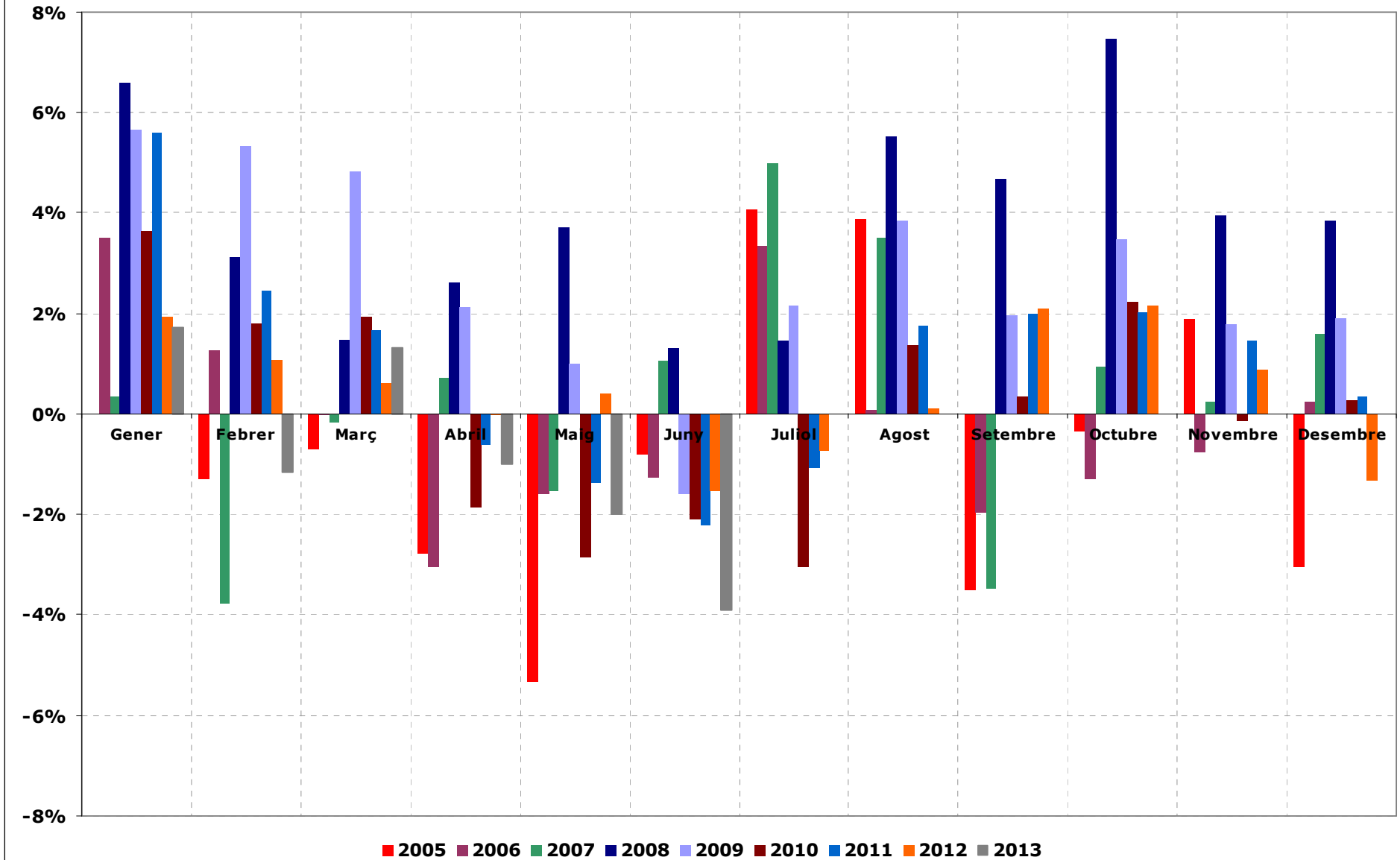


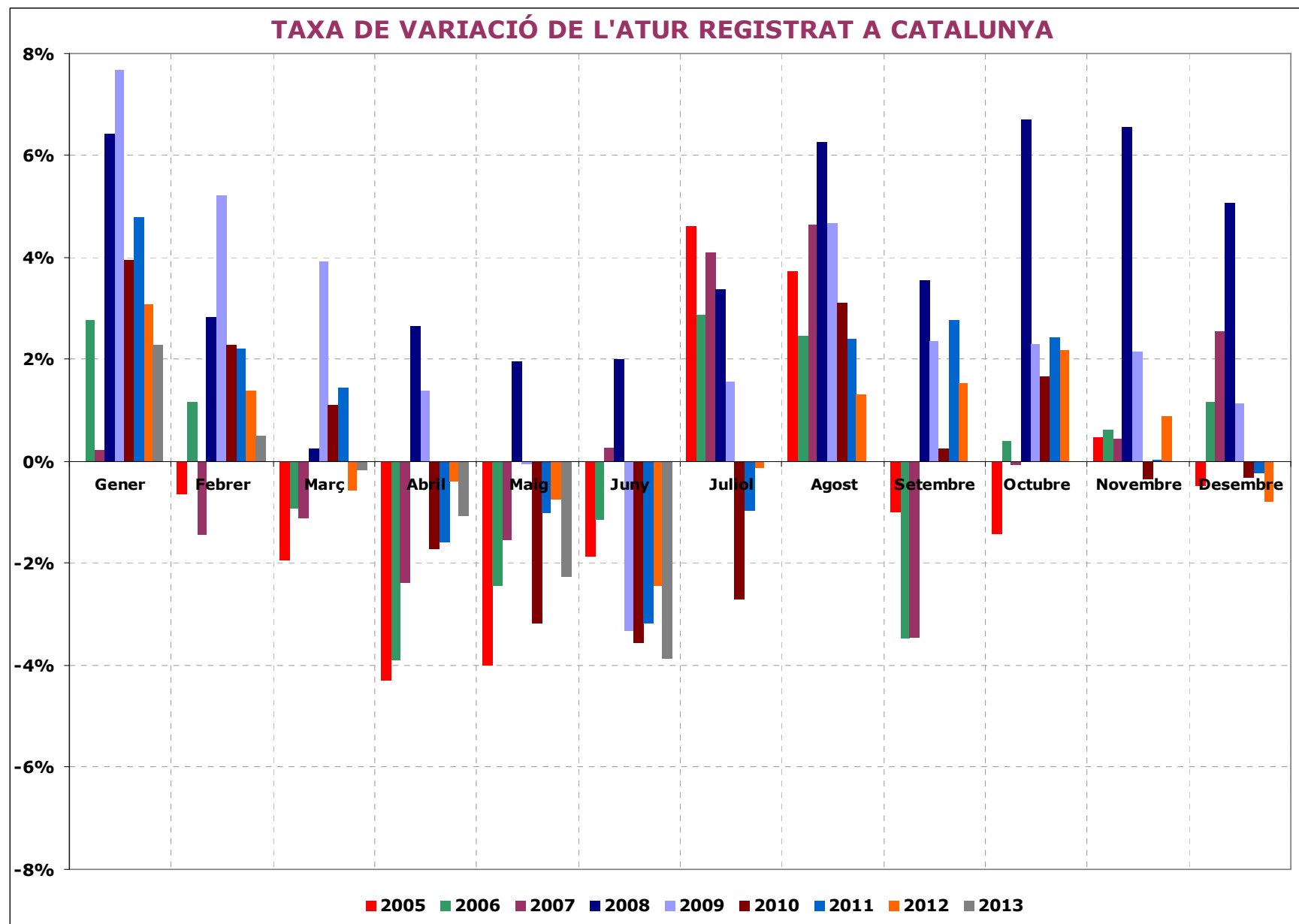






TAXA DE VARIACIÓ DE L'ATUR REGISTRAT - SANTA COLOMA DE GRAMENET





Font: elaboració pròpia a partir de dades de l'Observatori del Treball, Departament d'Empresa i Ocupació.