

RECULL DE PRIMERES DADES

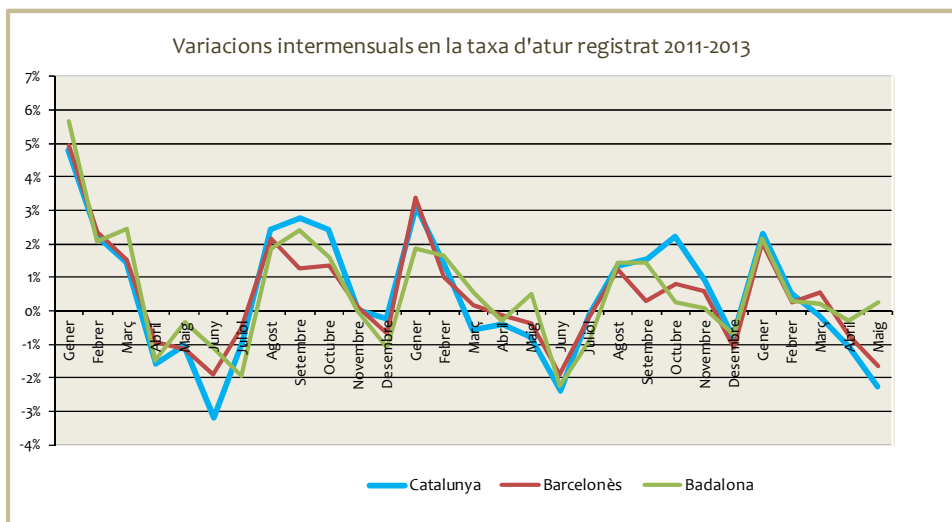
Atur registrat Maig 2013

Observatori de Desenvolupament Local de Badalona



COMPARACIÓ DELS NIVELLS D'ATUR PER TERRITORI

| | | Catalunya | | Barcelonès | | Badalona | | |
|------|----------|-----------|----------|------------|----------|----------|----------|-----------------|
| | | absolut | variació | absolut | variació | absolut | variació | var. interanual |
| 2012 | Gener | 633.210 | 3,09% | 175.954 | 3,37% | 22.863 | 1,85% | 6,25% |
| | Febrer | 641.948 | 1,38% | 177.712 | 1,00% | 23.238 | 1,64% | 5,80% |
| | Març | 638.247 | -0,58% | 178.037 | 0,18% | 23.367 | 0,56% | 3,85% |
| | Abril | 635.721 | -0,40% | 177.789 | -0,14% | 23.294 | -0,31% | 5,08% |
| | Maig | 630.932 | -0,80% | 177.100 | -0,39% | 23.414 | 0,51% | 5,99% |
| | Juny | 615.576 | -2,40% | 173.694 | -1,92% | 22.892 | -2,23% | 4,79% |
| | Juliol | 614.792 | -0,13% | 173.384 | -0,18% | 22.692 | -0,87% | 5,92% |
| | Agost | 622.882 | 1,31% | 175.539 | 1,24% | 23.021 | 1,45% | 5,52% |
| | Setembre | 632.457 | 1,54% | 176.077 | 0,31% | 23.349 | 1,42% | 4,51% |
| | Octubre | 646.306 | 2,20% | 177.478 | 0,80% | 23.413 | 0,27% | 3,13% |
| | Novembre | 652.091 | 0,90% | 178.490 | 0,57% | 23.434 | 0,09% | 3,24% |
| | Desembre | 646.956 | -0,79% | 176.502 | -1,11% | 23.266 | -0,72% | 3,65% |
| 2013 | Gener | 661.817 | 2,30% | 180.082 | 2,03% | 23.765 | 2,14% | 3,95% |
| | Febrer | 665.176 | 0,51% | 180.553 | 0,26% | 23.834 | 0,29% | 2,56% |
| | Març | 664.050 | -0,17% | 181.507 | 0,53% | 23.887 | 0,22% | 2,23% |
| | Abril | 656.995 | -1,06% | 180.178 | -0,73% | 23.817 | -0,29% | 2,25% |
| | Maig | 642.166 | -2,26% | 177.229 | -1,64% | 23.880 | 0,26% | 1,99% |



| Municipis del Barcelonès | Maig 2013 | Abril 2013 (absolut) | variació intermensual | Abril 2012 (absolut) | variació interanual | TARE Maig 2013 |
|------------------------------|----------------|----------------------|-----------------------|----------------------|---------------------|----------------|
| Badalona | 23.880 | 23.817 | 0,26% | 23.414 | 1,99% | 20,49% |
| Santa Coloma | 13.503 | 13.776 | -1,98% | 13.437 | 0,49% | 21,43% |
| Sant Adrià | 4.154 | 4.228 | -1,75% | 3.778 | 9,95% | 23,72% |
| Total Barcelonès Nord | 41.537 | 41.821 | -0,68% | 40.629 | 2,23% | 21,08% |
| Barcelona | 111.451 | 113.870 | -2,12% | 112.585 | -1,01% | 13,25% |
| L'Hospitalet | 24.241 | 24.487 | -1,00% | 23.886 | 1,49% | 18,21% |
| Total Barcelonès | 177.229 | 180.178 | -1,64% | 177.100 | 0,07% | 15,13% |

Font: Departament d'Empresa i Ocupació. Generalitat de Catalunya
Elaboració pròpia