

# RECULL DE PRIMERES DADES

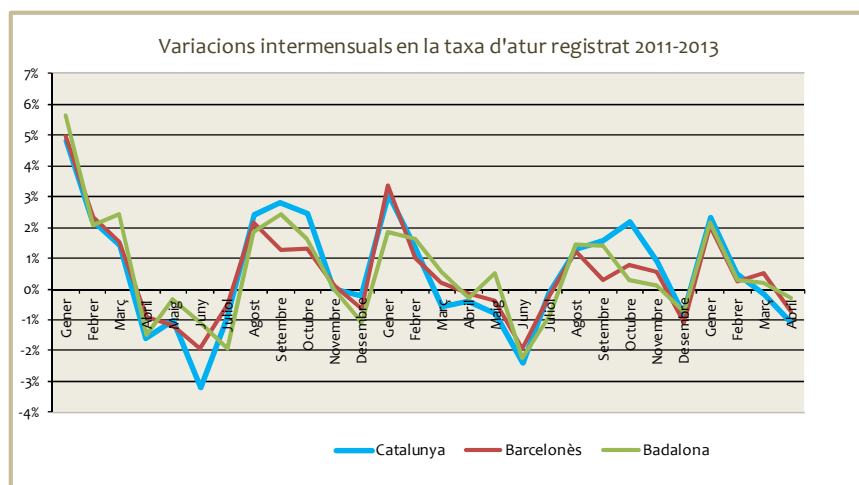
## Atur registrat Abril 2013

Observatori de Desenvolupament Local de Badalona



### COMPARACIÓ DELS NIVELLS D'ATUR PER TERRITORI

		Catalunya		Barcelonès		Badalona		
		absolut	variació	absolut	variació	absolut	variació	var. interanu
2012	Gener	633.210	3,09%	175.954	3,37%	22.863	1,85%	6,25%
	Febrer	641.948	1,38%	177.712	1,00%	23.238	1,64%	5,80%
	Març	638.247	-0,58%	178.037	0,18%	23.367	0,56%	3,85%
	Abril	635.721	-0,40%	177.789	-0,14%	23.294	-0,31%	5,08%
	Maig	630.932	-0,80%	177.100	-0,39%	23.414	0,51%	5,99%
	Juny	615.576	-2,40%	173.694	-1,92%	22.892	-2,23%	4,79%
	Juliol	614.792	-0,13%	173.384	-0,18%	22.692	-0,87%	5,92%
	Agost	622.882	1,31%	175.539	1,24%	23.021	1,45%	5,52%
	Setembre	632.457	1,54%	176.077	0,31%	23.349	1,42%	4,51%
	Octubre	646.306	2,20%	177.478	0,80%	23.413	0,27%	3,13%
	Novembre	652.091	0,90%	178.490	0,57%	23.434	0,09%	3,24%
	Desembre	646.956	-0,79%	176.502	-1,11%	23.266	-0,72%	3,65%
2013	Gener	661.817	2,30%	180.082	2,03%	23.765	2,14%	3,95%
	Febrer	665.176	0,51%	180.553	0,26%	23.834	0,29%	2,56%
	Març	664.050	-0,17%	181.507	0,53%	23.887	0,22%	2,23%
	Abril	656.995	-1,06%	180.178	-0,73%	23.817	-0,29%	2,25%



Municipis del Barcelonès	Abril 2013 (absolut)	Març 2013 (absolut)	variació intermensual	Abril 2012 (absolut)	variació interanual	TARE Abril 2013
<b>Badalona</b>	<b>23.817</b>	<b>23.887</b>	<b>-0,29%</b>	<b>23.294</b>	<b>2,25%</b>	<b>20,44%</b>
Santa Coloma	13.776	13.914	-0,99%	13.384	2,93%	21,86%
Sant Adrià	4.228	4.051	4,37%	3.785	11,70%	24,14%
<b>Total Barcelonès Nord</b>	<b>41.821</b>	<b>41.852</b>	<b>-0,07%</b>	<b>40.463</b>	<b>3,36%</b>	<b>21,22%</b>
Barcelona	113.870	115.154	-1,12%	113.402	0,41%	13,54%
L'Hospitalet	24.487	24.501	-0,06%	23.924	2,35%	18,39%
<b>Total Barcelonès</b>	<b>180.178</b>	<b>181.507</b>	<b>-0,73%</b>	<b>177.789</b>	<b>1,34%</b>	<b>15,38%</b>

Font: Departament d'Empresa i Ocupació. Generalitat de Catalunya  
Elaboració pròpia