

RECULL DE PRIMERES DADES

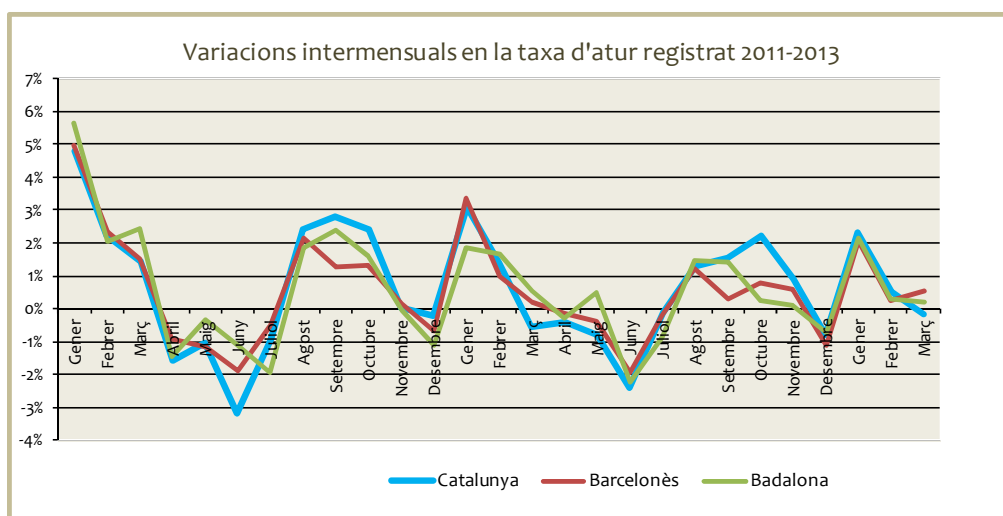
Atur registrat Març 2013

Observatori de Desenvolupament Local de Badalona



COMPARACIÓ DELS NIVELLS D'ATUR PER TERRITORI

		Catalunya		Barcelonès		Badalona		
		absolut	variació	absolut	variació	absolut	variació	var. interanual
2012	Gener	633.210	3,09%	175.954	3,37%	22.863	1,85%	6,25%
	Febrer	641.948	1,38%	177.712	1,00%	23.238	1,64%	5,80%
	Març	638.247	-0,58%	178.037	0,18%	23.367	0,56%	3,85%
	Abril	635.721	-0,40%	177.789	-0,14%	23.294	-0,31%	5,08%
	Maig	630.932	-0,80%	177.100	-0,39%	23.414	0,51%	5,99%
	Juny	615.576	-2,40%	173.694	-1,92%	22.892	-2,23%	4,79%
	Juliol	614.792	-0,13%	173.384	-0,18%	22.692	-0,87%	5,92%
	Agost	622.882	1,31%	175.539	1,24%	23.021	1,45%	5,52%
	Setembre	632.457	1,54%	176.077	0,31%	23.349	1,42%	4,51%
	Octubre	646.306	2,20%	177.478	0,80%	23.413	0,27%	3,13%
	Novembre	652.091	0,90%	178.490	0,57%	23.434	0,09%	3,24%
	Desembre	646.956	-0,79%	176.502	-1,11%	23.266	-0,72%	3,65%
2013	Gener	661.817	2,30%	180.082	2,03%	23.765	2,14%	3,95%
	Febrer	665.176	0,51%	180.553	0,26%	23.834	0,29%	2,56%
	Març	664.050	-0,17%	181.507	0,53%	23.887	0,22%	2,23%



Municipis del Barcelonès	Març 2013 (absolut)	Febrer 2013 (absolut)	variació intermensual	Març 2012 (absolut)	variació interanual	TARE Març 2013
Badalona	23.887	23.834	0,22%	23.367	2,23%	20,50%
Santa Coloma	13.914	13.732	1,33%	13.389	3,92%	22,08%
Sant Adrià	4.051	3.963	2,22%	3.797	6,69%	23,13%
Total Barcelonès Nord	41.852	41.529	0,78%	40.553	3,20%	21,24%
Barcelona	115.154	114.936	0,19%	113.528	1,43%	13,69%
L'Hospitalet	24.501	24.088	1,71%	23.956	2,28%	18,40%
Total Barcelonès	181.507	180.553	0,53%	178.037	1,95%	15,50%

Font: Departament d'Empresa i Ocupació. Generalitat de Catalunya
Elaboració pròpia