

RECULL DE DADES MENSUALS

BADALONA, NOVEMBRE 2012

OBSERVATORI DE DESENVOLUPAMENT LOCAL

“el flaix”



Ajuntament de Badalona

Taxa d'atur registrat estimat - TARE

Municipi	Total Taxa TARE	Taxa d'atur 3r T'12 EPA **
Badalona	19,90%	
Barcelona	13,35%	
L'Hospitalet de Llobregat	17,83%	
Sant Adrià de Besòs	21,97%	
Santa Coloma de Gramenet	21,48%	
TOTAL COMARCA DEL BARCELONÈS	15,08%	
TOTAL PT Barcelonès Nord	20,59%	
TOTAL BARCELONA PROVÍNCIA	16,51%	
TOTAL BARCELONA PROVÍNCIA*		23,07%
TOTAL CATALUNYA	16,34%	
TOTAL CATALUNYA*		22,56%
TOTAL ESPANYA*		25,02%

* La taxes catalana i espanyola, juntament amb la provincial de Barcelona, estan calculades a partir de dades de població activa de l'Enquesta de Població Activa, INE. La diferència entre la TARE i la taxa d'atur registrat és la base sobre la qual es calcula; a la TARE fem servir les dades del darrer padró continu i en canvi, a la taxa d'atur registrat, es calcula en funció dels resultats de la EPA (INE).

** Les dades publicades a l'INE corresponen al tercer trimestre de 2012.

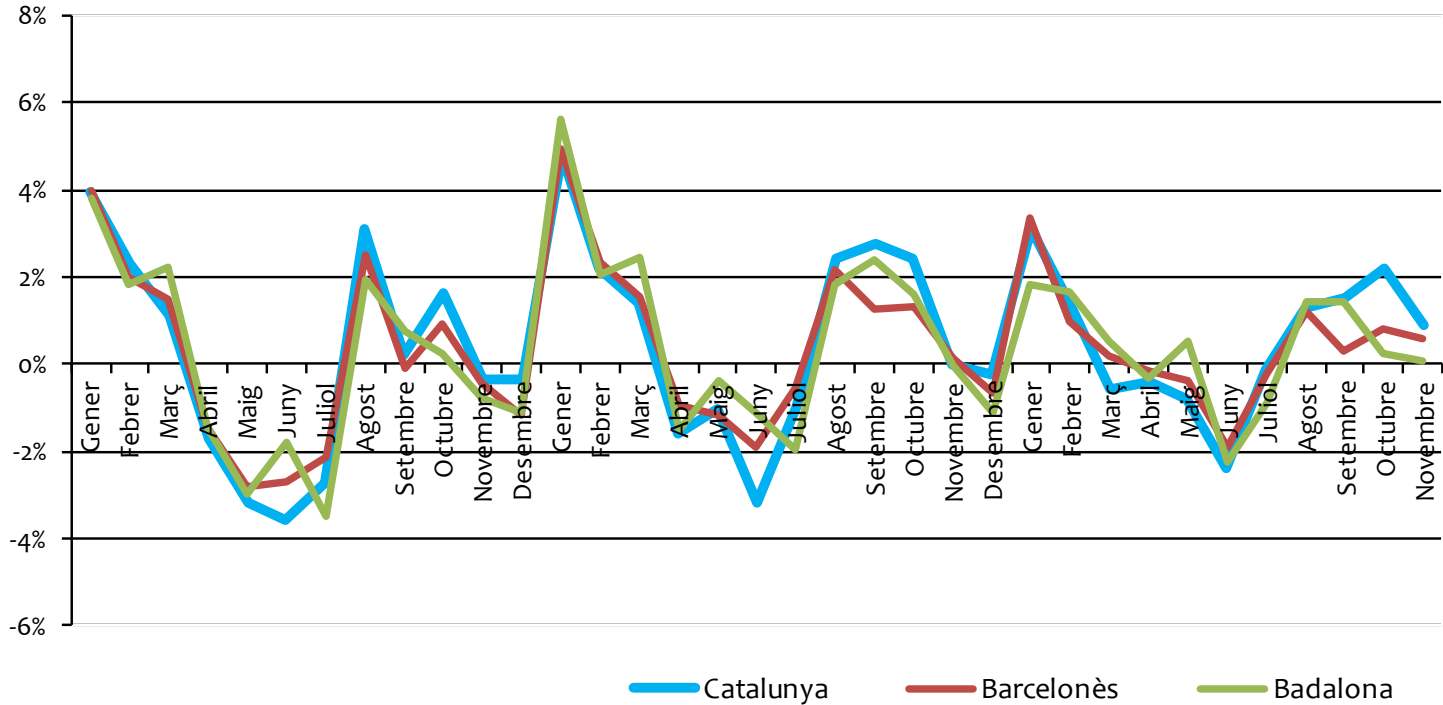
Nota: la TARE ens mostra la relació entre la població desocupada registrada a les oficines d'ocupació (SOC) i la població activa local estimada (basada en els padrons continus anuals).

COMPARACIÓ DELS NIVELLS D'ATUR PER TERRITORI

		Catalunya		Barcelonès		Badalona		
		absolut	variació	absolut	variació	absolut	variació	var. interanual
2010	Gener	583.883	3,94%	163.118	4,00%	21.334	3,82%	29,98%
	Febrer	597.287	2,30%	166.371	1,99%	21.732	1,87%	26,03%
	Març	604.038	1,13%	168.860	1,50%	22.222	2,25%	21,93%
	Abril	593.656	-1,72%	166.464	-1,42%	21.901	-1,44%	17,03%
	Maig	574.736	-3,19%	161.768	-2,82%	21.249	-2,98%	13,48%
	Juny	554.261	-3,56%	157.376	-2,71%	20.874	-1,76%	14,35%
	Juliol	539.191	-2,72%	154.017	-2,13%	20.151	-3,46%	9,75%
	Agost	555.894	3,10%	157.921	2,53%	20.549	1,98%	7,32%
	Setembre	557.268	0,25%	157.805	-0,07%	20.711	0,79%	5,67%
	Octubre	566.496	1,66%	159.243	0,91%	20.760	0,24%	4,86%
	Novembre	564.541	-0,35%	158.526	-0,45%	20.600	-0,77%	1,80%
	Desembre	562.673	-0,33%	156.651	-1,18%	20.368	-1,13%	-0,88%
2011	Gener	589.623	4,79%	164.408	4,95%	21.518	5,65%	0,86%
	Febrer	602.611	2,20%	168.266	2,35%	21.964	2,07%	1,07%
	Març	611.269	1,44%	170.843	1,53%	22.500	2,44%	1,25%
	Abril	601.541	-1,59%	169.284	-0,91%	22.168	-1,48%	1,22%
	Maig	595.342	-1,03%	167.320	-1,16%	22.090	-0,35%	3,96%
	Juny	576.394	-3,18%	164.117	-1,91%	21.846	-1,10%	4,66%
	Juliol	570.869	-0,96%	163.250	-0,53%	21.423	-1,94%	6,31%
	Agost	584.648	2,41%	166.770	2,16%	21.817	1,84%	6,17%
	Setembre	600.930	2,78%	168.887	1,27%	22.342	2,41%	7,88%
	Octubre	615.558	2,43%	171.135	1,33%	22.703	1,62%	9,36%
	Novembre	615.669	0,02%	171.357	0,13%	22.698	-0,02%	10,18%
	Desembre	614.244	-0,23%	170.223	-0,66%	22.447	-1,11%	10,21%
2012	Gener	633.210	3,09%	175.954	3,37%	22.863	1,85%	6,25%
	Febrer	641.948	1,38%	177.712	1,00%	23.238	1,64%	5,80%
	Març	638.247	-0,58%	178.037	0,18%	23.367	0,56%	3,85%
	Abril	635.721	-0,40%	177.789	-0,14%	23.294	-0,31%	5,08%
	Maig	630.932	-0,80%	177.100	-0,39%	23.414	0,51%	5,99%
	Juny	615.576	-2,40%	173.694	-1,92%	22.892	-2,23%	4,79%
	Juliol	614.792	-0,13%	173.384	-0,18%	22.692	-0,87%	5,92%
	Agost	622.882	1,31%	175.539	1,24%	23.021	1,45%	5,52%
	Setembre	632.457	1,54%	176.077	0,31%	23.349	1,42%	4,51%
	Octubre	646.306	2,20%	177.478	0,80%	23.413	0,27%	3,13%
	Novembre	652.091	0,90%	178.490	0,57%	23.434	0,09%	3,24%

* Elaboració pròpia a partir de les dades de l'Observatori del Treball de la Generalitat de Catalunya.

Variacions intermensuals en la taxa d'atur registrat



* Elaboració pròpia a partir de les dades de l'Observatori del Treball de la Generalitat de Catalunya.

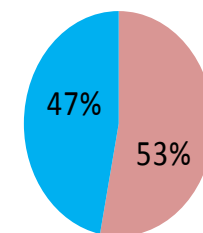
ATUR TOTAL BDN							
Total	Variació absoluta mes anterior	Variació relativa mes anterior		Variació absoluta any anterior	Variació relativa any anterior	(mateix mes)	
Badalona	23.434	21	0,09%	●	736	3,24%	●

Municipis del Barcelonès	Novembre 2012 (absolut)	Octubre 2012 (absolut)	variació intermensual	Novembre 2011 (absolut)	variació interanual	TARE novembre 2012
Badalona	23.434	23.413	0,09	22.698	3,24	19,90%
Santa Coloma	13.837	13.715	0,89	12.868	7,53	21,48%
Sant Adrià	3.869	3.865	0,10	3.683	5,05	21,97%
Total Barcelonès Nord	41.140	40.993	0,36	39.249	4,82	20,59%
Barcelona	113.319	112.479	0,75	109.265	3,71	13,35%
L'Hospitalet	24.031	24.006	0,10	22.843	5,20	17,83%
Total Barcelonès	178.490	177.478	0,57	171.357	4,16	15,08%

atur registrat

ATUR TOTAL BDN							
	Total	Variació absoluta mes anterior	Variació relativa mes anterior		Variació absoluta any anterior	Variació relativa any anterior	(mateix mes)
Home	12.459	-117	-0,93	●	101	0,82	●
Dona	10.975	138	1,27	●	635	6,14	●
Total	23.434	21	0,09	●	736	3,24	●

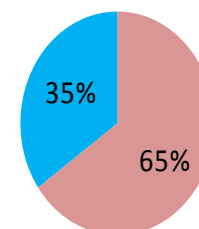
Atur registrat per sexes, novembre 2012



■ Homes aturats
■ Dones aturades

ATUR TOTAL ESTRANGERS							
	Total	Variació absoluta mes anterior	Variació relativa mes anterior		Variació absoluta any anterior	Variació relativa any anterior	(mateix mes)
Home	2.803	-40	-1,41%	●	-428	-13,25%	●
Dona	1.493	28	1,91%	●	33	2,26%	●
Total	4.296	-12	-0,28%	●	-395	-8,42%	●

Atur registrat d'estrangers per sexe, novembre 2012



■ Homes estrangers aturats
■ Dones estrangeres aturades

* Elaboració pròpia a partir de les dades de l'Observatori del Treball de la Generalitat de Catalunya.

TOTAL D'ATURATS PER GRUP D'EDAT							TOTAL D'ATURATS ESTRANGERS PER GRUP D'EDAT								
	total	Variació absoluta mes anterior	Variació relativa mes anterior		Variació absoluta any anterior	Variació relativa any anterior	(mateix mes)		total	Variació absoluta mes anterior	Variació relativa mes anterior		Variació absoluta any anterior	Variació relativa any anterior	(mateix mes)
Menors de 20	469	-52	-9,98%	●	-134	-22,22%	●	Menors de 20	70	-8	-10,26%	●	-21	-23,08%	●
De 20 a 24	1.368	-172	-11,17%	●	-169	-11,00%	●	De 20 a 24	250	-20	-7,41%	●	-44	-14,97%	●
De 25 a 29	2.155	-8	-0,37%	●	-145	-6,30%	●	De 25 a 29	435	9	2,11%	●	-61	-12,30%	●
De 30 a 34	2.908	-43	-1,46%	●	-179	-5,80%	●	De 30 a 34	749	-12	-1,58%	●	-169	-18,41%	●
De 35 a 39	3.270	42	1,30%	●	3	0,09%	●	De 35 a 39	878	28	3,29%	●	-121	-12,11%	●
De 40 a 44	3.133	41	1,33%	●	272	9,51%	●	De 40 a 44	712	2	0,28%	●	-33	-4,43%	●
De 45 a 49	2.955	57	1,97%	●	352	13,52%	●	De 45 a 49	547	0	0,00%	●	18	3,40%	●
De 50 a 54	2.670	46	1,75%	●	195	7,88%	●	De 50 a 54	376	-6	-1,57%	●	3	0,80%	●
De 55 a 59	2.857	99	3,59%	●	346	13,78%	●	De 55 a 59	204	-8	-3,77%	●	20	10,87%	●
De 60 a 64	1.649	11	0,67%	●	222	15,56%	●	De 60 a 64	75	3	4,17%	●	13	20,97%	●
Total	23.434	21	0,09%	●	736	3,24%	●	Total	4.296	-12	-0,28%	●	-395	-8,42%	●

Badalona tanca el mes de novembre amb un total de 23.434 persones inscrites a l'atur, el que representa una taxa d'atur del 19,90% a la ciutat.

4.296 és el nombre de persones estrangeres en atur, la qual cosa representa el 18,33% del total d'aturats a la ciutat.

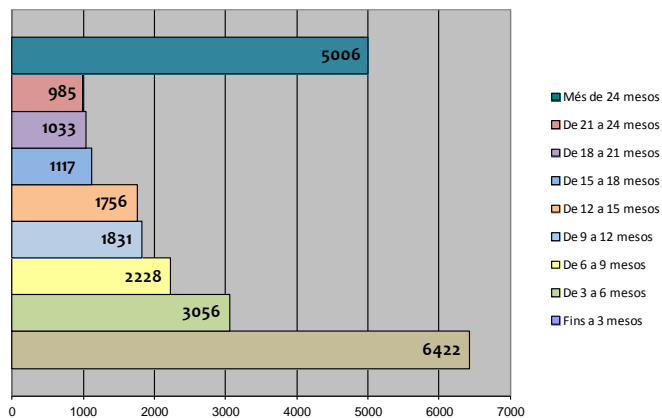
La taxa de variació interanual de la ciutat (3,24%) se situa per sota de la del barcelonès (4,16%) i la de Catalunya (5,91%).

Per grups d'edat, els majors de 45 anys representen el 43,23% del total dels aturats. Seguits de les persones entre 30 a 44 anys amb el 40%, mentre que els menors de 30 engloben el 17% restant.

DURADA DE LA DEMANDA PER GRUPS D'EDAT

	Fins a 3 mesos	De 3 a 6 mesos	De 6 a 9 mesos	De 9 a 12 mesos	De 12 a 15 mesos	De 15 a 18 mesos	De 18 a 21 mesos	De 21 a 24 mesos	Més de 24 mesos	Total
Menors de 20	312	67	35	21	18	5	5	2	4	469
De 20 a 24	725	234	122	83	68	29	24	19	64	1.368
De 25 a 29	913	339	236	190	144	73	67	67	126	2.155
De 30 a 34	1.071	491	316	231	210	132	125	66	266	2.908
De 35 a 39	1.058	492	349	254	278	146	124	124	445	3.270
De 40 a 44	849	412	329	266	285	160	138	150	544	3.133
De 45 a 49	565	358	310	231	244	165	166	171	745	2.955
De 50 a 54	441	272	232	214	196	158	158	154	845	2.670
De 55 a 59	304	240	192	204	186	153	133	141	1.304	2.857
De 60 a 64	184	151	107	137	127	96	93	91	663	1.649
Més de 64	0	0	0	0	0	0	0	0	0	0
Total	6.422	3.056	2.228	1.831	1.756	1.117	1.033	985	5.006	23.434

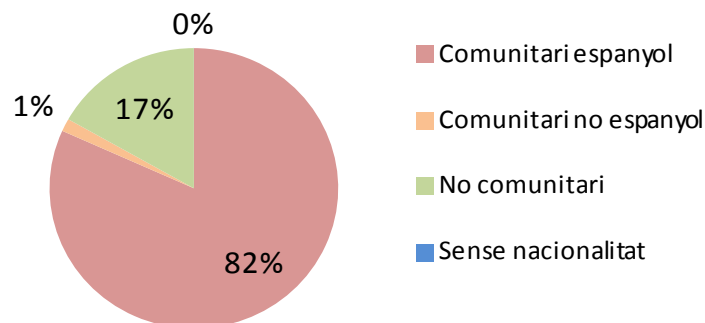
Durada de la demanda, Badalona novembre 2012



* Elaboració pròpia a partir de les dades de l'Observatori del Treball de la Generalitat de Catalunya.

ATUR PER ÀMBIT DE NACIONALITAT							
	Total	Variació absoluta mes anterior	Variació relativa mes anterior		Variació absoluta any anterior	Variació relativa any anterior	(mateix mes)
Comunitari espanyol	19.138	33	0,17%	●	1.131	6,28%	●
Comunitari no espanyol	344	-7	-1,99%	●	-84	-19,63%	●
No comunitari	3.951	-5	-0,13%	●	-310	-7,28%	●
Sense nacionalitat	1	0	0,00%	●	-1	-50,00%	●
Total	23.434	21	0,09%	●	736	3,24%	●

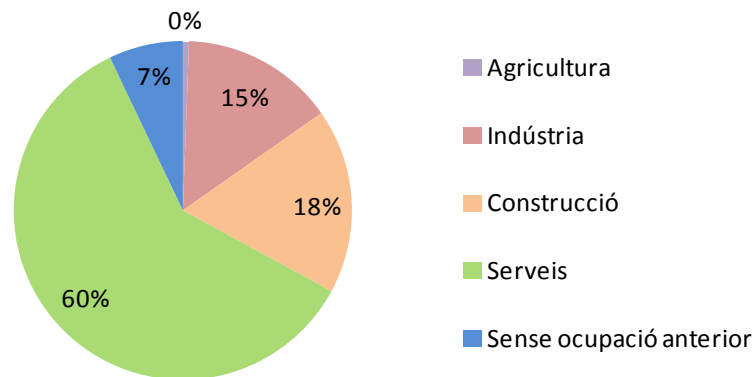
**Atur per àmbit de nacionalitat,
Badalona novembre 2012**



* Elaboració pròpia a partir de les dades de l'Observatori del Treball de la Generalitat de Catalunya.

ATUR PER SECTOR D'ACTIVITAT ECONÒMICA							
	Total	Variació absoluta mes anterior	Variació relativa mes anterior		Variació absoluta any anterior	Variació relativa any anterior	(mateix mes)
Agricultura	136	-1	-0,73%	●	-3	-2,16%	●
Indústria	3.431	12	0,35%	●	169	5,18%	●
Construcció	4.157	-49	-1,17%	●	-229	-5,22%	●
Serveis	14.057	71	0,51%	●	906	6,89%	●
Sense ocup. anterior	1.653	-12	-0,72%	●	-107	-6,08%	●
Total	23.434	21	0,09%	●	736	3,24%	●

Atur per sector d'activitat econòmica,
Badalona novembre 2012



**contractació
registrada**

La contractació laboral durant el mes de novembre a Badalona ha arribat a la xifra de 2.897 contractes. Això suposa una disminució del -4,58% respecte a novembre de l'any anterior (139 contractes menys). Hi ha hagut una variació intermensual del -18,71%, és a dir, 667 contractes menys.

El pes de la contractació temporal, 88%, és molt elevat en comparació al nombres de contractes indefinits que representen el 12% del total de la contractació.

Per sexes, la contractació femenina (1.596 contractes) ha superat la masculina (1.301). Entre les dones hi ha una variació interanual del 1,27% (20 contractes més). En canvi, entre els homes la variació interanual ha estat negativa, -10,89%, la qual cosa reflecteix una pèrdua de 159 contractes.

PER SEXE			
	total	homes	dones
INDEFINIT	353	181	172
TEMPORAL	2.544	1.120	1.424

En relació amb la contractació segons l'edat, en tots els grups d'edat hi ha hagut una disminució en el nombre de contractes registrat en comparació amb el mateix període de 2011. Només entre els majors de 45 es dona una variació interanual positiva del 0,82%.

PER SECTOR ECONÒMIC					
	total	Agricultura	Indústria	Construcció	Serveis
INDEFINIT	353	0	56	25	272
TEMPORAL	2.544	1	133	251	2.159

En comparació amb novembre 2011, el nombre de contractes ha baixat en tots els sectors econòmics. Variació interanual del -3,57% entre els serveis, -11,54% a la construcció, -5,5% a la indústria i -66,66% a l'agricultura.

PER EDAT						
	total	<20	>=20 a <25	>=25 a <30	>=30 a <45	>=45
INDEFINIT	353	2	31	61	174	85
TEMPORAL	2.544	74	480	454	1.132	404

Així doncs, el 84% del total dels contractes registrats pertanyen al sector serveis, el 9,5% són contractes formalitzats al sector de la construcció i 6,52% i 0,03% en indústria i agricultura respectivament.



Ajuntament de Badalona



amb el suport de:

