

RECUILL DE DADES MENSUALS

BADALONA, AGOST 2012

OBSERVATORI DE DESENVOLUPAMENT LOCAL

“el flaix”



Ajuntament de Badalona

Taxa d'atur registrat estimat - TARE

Municipi	Total Taxa TARE	Taxa d'atur 2n T'12 EPA **
Badalona	19,55%	
Barcelona	13,24%	
L'Hospitalet de Llobregat	17,28%	
Sant Adrià de Besòs	21,01%	
Santa Coloma de Gramenet	20,41%	
TOTAL COMARCA DEL BARCELONÈS	14,83%	
TOTAL PT Barcelonès Nord	19,96%	
TOTAL BARCELONA PROVÍNCIA	16,12%	
TOTAL BARCELONA PROVÍNCIA*		21,73%
TOTAL CATALUNYA	15,64%	
TOTAL CATALUNYA*		21,95%
TOTAL ESPANYA*		24,63%

* La taxes catalana i espanyola, juntament amb la provincial de Barcelona, estan calculades a partir de dades de població activa de l'Enquesta de Població Activa, INE. La diferència entre la TARE i la taxa d'atur registrat és la base sobre la qual es calcula; a la TARE fem servir les dades del darrer padró continu i en canvi, a la taxa d'atur registrat, es calcula en funció dels resultats de la EPA (INE).

** Les dades publicades a l'INE corresponen al segon trimestre de 2012.

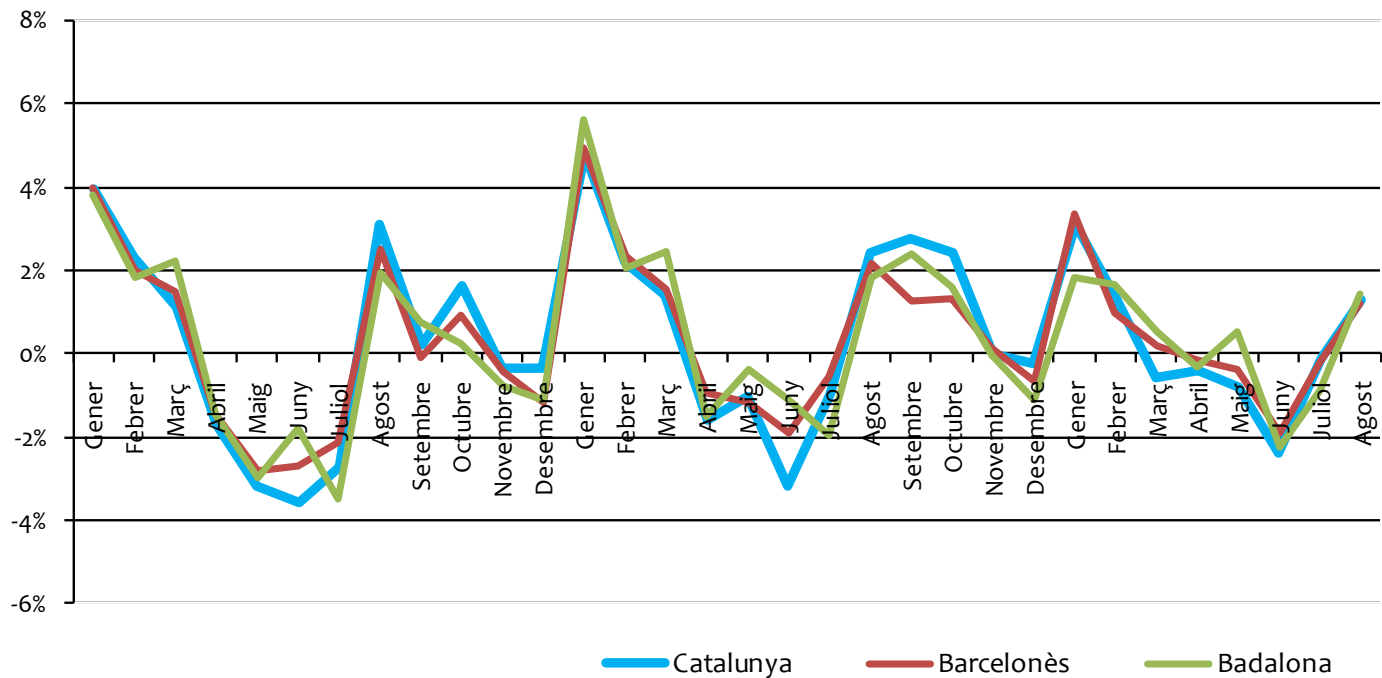
Nota: la TARE ens mostra la relació entre la població desocupada registrada a les oficines d'ocupació (SOC) i la població activa local estimada (basada en els padrons continus anuals).

COMPARACIÓ DELS NIVELLS D'ATUR PER TERRITORI

		Catalunya		Barcelonès		Badalona		
		absolut	variació	absolut	variació	absolut	variació	var. interanual
2010	Gener	583.883	3,94%	163.118	4,00%	21.334	3,82%	29,98%
	Febrer	597.287	2,30%	166.371	1,99%	21.732	1,87%	26,03%
	Març	604.038	1,13%	168.860	1,50%	22.222	2,25%	21,93%
	Abril	593.656	-1,72%	166.464	-1,42%	21.901	-1,44%	17,03%
	Maig	574.736	-3,19%	161.768	-2,82%	21.249	-2,98%	13,48%
	Juny	554.261	-3,56%	157.376	-2,71%	20.874	-1,76%	14,35%
	Juliol	539.191	-2,72%	154.017	-2,13%	20.151	-3,46%	9,75%
	Agost	555.894	3,10%	157.921	2,53%	20.549	1,98%	7,32%
	Setembre	557.268	0,25%	157.805	-0,07%	20.711	0,79%	5,67%
	Octubre	566.496	1,66%	159.243	0,91%	20.760	0,24%	4,86%
	Novembre	564.541	-0,35%	158.526	-0,45%	20.600	-0,77%	1,80%
	Desembre	562.673	-0,33%	156.651	-1,18%	20.368	-1,13%	-0,88%
2011	Gener	589.623	4,79%	164.408	4,95%	21.518	5,65%	0,86%
	Febrer	602.611	2,20%	168.266	2,35%	21.964	2,07%	1,07%
	Març	611.269	1,44%	170.843	1,53%	22.500	2,44%	1,25%
	Abril	601.541	-1,59%	169.284	-0,91%	22.168	-1,48%	1,22%
	Maig	595.342	-1,03%	167.320	-1,16%	22.090	-0,35%	3,96%
	Juny	576.394	-3,18%	164.117	-1,91%	21.846	-1,10%	4,66%
	Juliol	570.869	-0,96%	163.250	-0,53%	21.423	-1,94%	6,31%
	Agost	584.648	2,41%	166.770	2,16%	21.817	1,84%	6,17%
	Setembre	600.930	2,78%	168.887	1,27%	22.342	2,41%	7,88%
	Octubre	615.558	2,43%	171.135	1,33%	22.703	1,62%	9,36%
	Novembre	615.669	0,02%	171.357	0,13%	22.698	-0,02%	10,18%
	Desembre	614.244	-0,23%	170.223	-0,66%	22.447	-1,11%	10,21%
2012	Gener	633.210	3,09%	175.954	3,37%	22.863	1,85%	6,25%
	Febrer	641.948	1,38%	177.712	1,00%	23.238	1,64%	5,80%
	Març	638.247	-0,58%	178.037	0,18%	23.367	0,56%	3,85%
	Abril	635.721	-0,40%	177.789	-0,14%	23.294	-0,31%	5,08%
	Maig	630.932	-0,80%	177.100	-0,39%	23.414	0,51%	5,99%
	Juny	615.576	-2,40%	173.694	-1,92%	22.892	-2,23%	4,79%
	Juliol	614.792	-0,13%	173.384	-0,18%	22.692	-0,87%	5,92%
	Agost	622.882	1,31%	175.539	1,24%	23.021	1,45%	5,52%

* Elaboració pròpia a partir de les dades de l'Observatori del Treball de la Generalitat de Catalunya.

Variacions intermensuals en la taxa d'atur registrat



* Elaboració pròpia a partir de les dades de l'Observatori del Treball de la Generalitat de Catalunya.

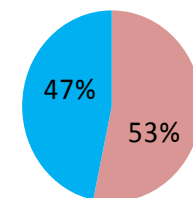
ATUR TOTAL BDN							
	Total	Variació absoluta mes anterior	Variació relativa mes anterior		Variació absoluta any anterior	Variació relativa any anterior	(mateix mes)
Badalona	23.021	329	1,45%	●	1.204	5,52%	●

Municipis del Barcelonès	Agost 2012 (absolut)	Juliol 2012 (absolut)	variació intermensual	Agost 2011 (absolut)	variació interanual	TARE Agost 2012
Badalona	23.021	22.692	1,45	21.817	5,52	19,55%
Santa Coloma	13.149	13.135	0,11	12.188	7,88	20,41%
Santa Adrià	3.700	3.721	-0,56	3.359	10,15	21,01%
Total Barcelonès Nord	39.870	39.548	0,81	37.364	6,71	19,96%
Barcelona	112.381	110.675	1,54	107.625	4,42	13,24%
L'Hospitalet	23.288	23.161	0,55	21.781	6,92	17,28%
Total Barcelonès	175.539	173.384	1,24	166.770	5,26	14,83%

atur registrat

ATUR TOTAL BDN							
	Total	Variació absoluta mes anterior	Variació relativa mes anterior		Variació absoluta any anterior	Variació relativa any anterior	(mateix mes)
Home	12.276	171	1,41%	●	505	4,29%	●
Dona	10.745	158	1,49%	●	699	6,96%	●
Total	23.021	329	1,45%	●	1.204	5,52%	●

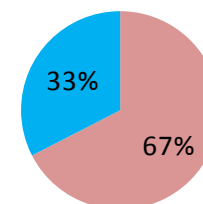
Atur registrat per sexes, agost 2012



■ Homes aturats
■ Dones aturades

ATUR TOTAL ESTRANGERS							
	Total	Variació absoluta mes anterior	Variació relativa mes anterior		Variació absoluta any anterior	Variació relativa any anterior	(mateix mes)
Home	2.934	12	0,41%	●	-300	-9,28%	●
Dona	1.416	-7	-0,49%	●	132	10,28%	●
Total	4.350	5	0,12%	●	-168	-3,72%	●

Atur registrat d'estrangers per sexe, agost 2012



■ Homes estrangers aturats
■ Dones estrangeres aturades

TOTAL D'ATURATS PER GRUP D'EDAT							TOTAL D'ATURATS ESTRANGERS PER GRUP D'EDAT								
	total	Variació absoluta mes anterior	Variació relativa mes anterior		Variació absoluta any anterior	Variació relativa any anterior	(mateix mes)		total	Variació absoluta mes anterior	Variació relativa mes anterior		Variació absoluta any anterior	Variació relativa any anterior	(mateix mes)
Menors de 20	466	-34	-6,80%	●	-125	-21,15%	●	Menors de 20	76	-2	-2,56%	●	-29	-27,62%	●
De 20 a 24	1.354	2	0,15%	●	-65	-4,58%	●	De 20 a 24	229	-10	-4,18%	●	-32	-12,26%	●
De 25 a 29	2.090	19	0,92%	●	-146	-6,53%	●	De 25 a 29	423	3	0,71%	●	-56	-11,69%	●
De 30 a 34	2.950	54	1,86%	●	-82	-2,70%	●	De 30 a 34	777	-6	-0,77%	●	-125	-13,86%	●
De 35 a 39	3.184	78	2,51%	●	50	1,60%	●	De 35 a 39	875	15	1,74%	●	-96	-9,89%	●
De 40 a 44	3.095	49	1,61%	●	363	13,29%	●	De 40 a 44	738	-9	-1,20%	●	28	3,94%	●
De 45 a 49	2.858	73	2,62%	●	404	16,46%	●	De 45 a 49	559	7	1,27%	●	51	10,04%	●
De 50 a 54	2.637	46	1,78%	●	282	11,97%	●	De 50 a 54	386	-4	-1,03%	●	59	18,04%	●
De 55 a 59	2.739	27	1,00%	●	288	11,75%	●	De 55 a 59	215	9	4,37%	●	24	12,57%	●
De 60 a 64	1.648	15	0,92%	●	235	16,63%	●	De 60 a 64	72	2	2,86%	●	8	12,50%	●
Total	23.021	329	1,45%	●	1.204	5,52%	●	Total	4.350	5	0,12%	●	-168	-3,72%	●

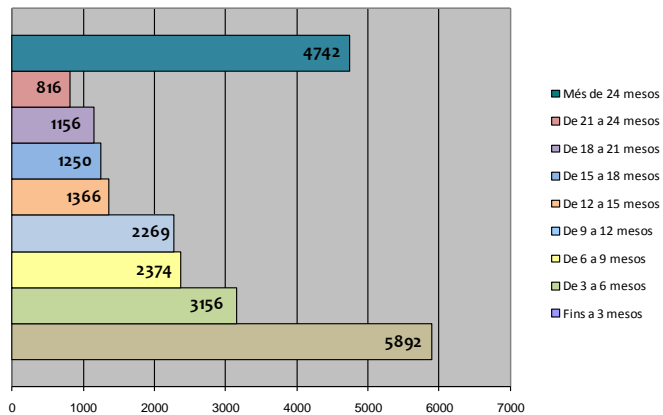
El mes d'agost l'atur experimenta una pujada de 329 persones respecte al mes anterior, fet que suposa un augment percentual del 1,45%. La taxa interanual, per la seva banda, ha pujat un 5,52%, és a dir, 1.204 persones aturades més que a l'agost de l'any anterior.

El grup de edat entre 35 i 39 anys és el que té un increment més significatiu amb relació al mes anterior. Entre els estrangers també és aquest mateix grup (35-39 anys) en què s'aprecia una major pujada.

DURADA DE LA DEMANDA PER GRUPS D'EDAT

	Fins a 3 mesos	De 3 a 6 mesos	De 6 a 9 mesos	De 9 a 12 mesos	De 12 a 15 mesos	De 15 a 18 mesos	De 18 a 21 mesos	De 21 a 24 mesos	Més de 24 mesos	Total
Menors de 20	261	92	43	35	12	11	3	3	6	466
De 20 a 24	660	246	140	123	44	33	31	16	61	1.354
De 25 a 29	780	380	271	209	108	94	85	52	111	2.090
De 30 a 34	990	495	350	316	180	171	90	95	263	2.950
De 35 a 39	945	481	346	350	192	162	156	102	450	3.184
De 40 a 44	759	457	344	367	200	162	179	103	524	3.095
De 45 a 49	557	375	276	288	188	193	184	105	692	2.858
De 50 a 54	435	279	241	229	174	179	171	128	801	2.637
De 55 a 59	328	224	210	203	161	144	150	128	1.191	2.739
De 60 a 64	177	127	153	149	107	101	107	84	643	1.648
Més de 64	0	0	0	0	0	0	0	0	0	0
Total	5.892	3.156	2.374	2.269	1.366	1.250	1.156	816	4.742	23.021

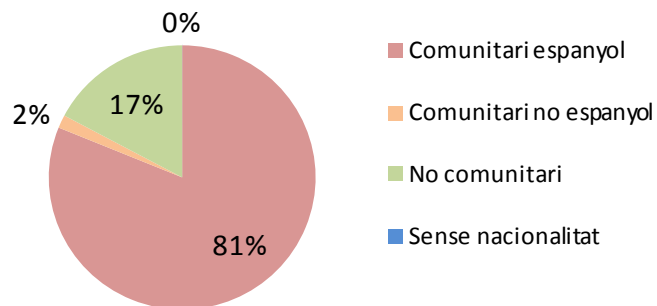
Durada de la demanda, Badalona agost 2012



* Elaboració pròpia a partir de les dades de l'Observatori del Treball de la Generalitat de Catalunya.

ATUR PER ÀMBIT DE NACIONALITAT							
	Total	Variació absoluta mes anterior	Variació relativa mes anterior		Variació absoluta any anterior	Variació relativa any anterior	(mateix mes)
Comunitari espanyol	18.671	324	1,77%	●	1.372	7,93%	●
Comunitari no espanyol	367	4	1,10%	●	-40	-9,83%	●
No comunitari	3.981	1	0,03%	●	-128	-3,12%	●
Sense nacionalitat	2	0	0,00%	●	0	0,00%	●
Total	23.021	329	1,45%	●	1.204	5,52%	●

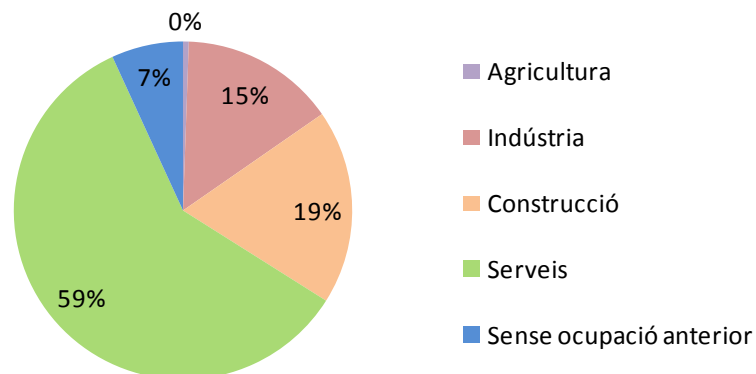
Atur per àmbit de nacionalitat,
Badalona agost 2012



* Elaboració pròpia a partir de les dades de l'Observatori del Treball de la Generalitat de Catalunya.

ATUR PER SECTOR D'ACTIVITAT ECONÒMICA							
	Total	Variació absoluta mes anterior	Variació relativa mes anterior		Variació absoluta any anterior	Variació relativa any anterior	(mateix mes)
Agricultura	126	3	2,44%	●	-2	-1,56%	●
Indústria	3.406	71	2,13%	●	236	7,44%	●
Construcció	4.286	33	0,78%	●	-89	-2,03%	●
Serveis	13.627	298	2,24%	●	1.174	9,43%	●
Sense ocup. anterior	1.576	-76	-4,60%	●	-115	-6,80%	●
Total	23.021	329	1,45%	●	1.204	5,52%	●

Atur per sector d'activitat econòmica,
Badalona agost 2012



contractació
registrada

PER SEXE			
	total	homes	dones
INDEFINIT	209	119	90
TEMPORAL	2.024	1.040	984

PER EDAT						
	total	<20	>=20 a <25	>=25 a <30	>=30 a <45	>=45
INDEFINIT	209	6	20	40	98	45
TEMPORAL	2.024	76	408	355	865	320

PER SECTOR ECONÒMIC					
	total	Agricultura	Indústria	Construcció	Serveis
INDEFINIT	209	0	17	44	148
TEMPORAL	2.024	0	146	221	1.657

PER NIVELL D'ESTUDIS										
	total	Sense estudis	Estudis primaris incomplets	Estudis primaris complets	Programes de formació professional	Educació general	Tècnics-professionals superiors	Universitaris primer cicle	Universitaris segon i tercer cicle	Altres estudis post-secundaris
INDEFINIT	209	34	8	14	15	100	9	9	20	0
TEMPORAL	2.024	211	92	110	262	860	105	202	178	4

A Badalona els contractes formalitzats durant el mes d'agost han estat 2.233. L'augment respecte al mateix moment de l'any anterior ha estat del 17,65%, amb 335 contractes més.

En relació amb la contractació segons els sexe, el volum de la contractació femenina (1074) ha estat inferior a la masculina (1159). En aquest sentit, mentre que els contractes signats per homes han augmentat un 20,35% interanual (196 contractes més), els signats per dones s'han incrementat en un 14,86% (139 contractes més).

Respecte a la contractació segons l'edat, la pujada més significativa es registra en el cas dels majors de 20 i menors de 25 anys, amb un augment interanual del 28,52% (95 contractes més).

Per grans sectors d'activitat es registra una pujada en el nombre de contractes en tots els sectors amb relació al mateix període del 2011, la pujada més significativa és del 64,64% reflectida en el sector indústria.



Ajuntament de Badalona



amb el suport de:

 Generalitat de Catalunya
Departament d'Empresa i Ocupació


PACTE TERRITORIAL
PER A LA PROMOCIÓ ECONÒMICA
I L'Ocupació DEL BARCELONÈS NORD

 Diputació
Barcelona

Unió Europea
Fons Social Europeu

