

RECUILL DE DADES MENSUALS

BADALONA, JULIOL 2012

OBSERVATORI DE DESENVOLUPAMENT LOCAL

“el flaix”



Ajuntament de Badalona

Taxa d'atur registrat estimat - TARE

Municipi	Total Taxa TARE	Taxa d'atur 2n T'12 EPA **
Badalona	19,27%	
Barcelona	13,04%	
L'Hospitalet de Llobregat	17,18%	
Sant Adrià de Besòs	21,13%	
Santa Coloma de Gramenet	20,39%	
TOTAL COMARCA DEL BARCELONÈS	14,65%	
TOTAL PT Barcelonès Nord	19,80%	
TOTAL BARCELONA PROVÍNCIA	15,89%	
TOTAL BARCELONA PROVÍNCIA*		21,73%
TOTAL CATALUNYA	15,44%	
TOTAL CATALUNYA*		21,95%
TOTAL ESPANYA*		24,63%

* La taxes catalana i espanyola, juntament amb la provincial de Barcelona, estan calculades a partir de dades de població activa de l'Enquesta de Població Activa, INE. La diferència entre la TARE i la taxa d'atur registrat és la base sobre la qual es calcula; a la TARE fem servir les dades del darrer padró continu i en canvi, a la taxa d'atur registrat, es calcula en funció dels resultats de la EPA (INE).

** Les dades publicades a l'INE corresponen al segon trimestre de 2012.

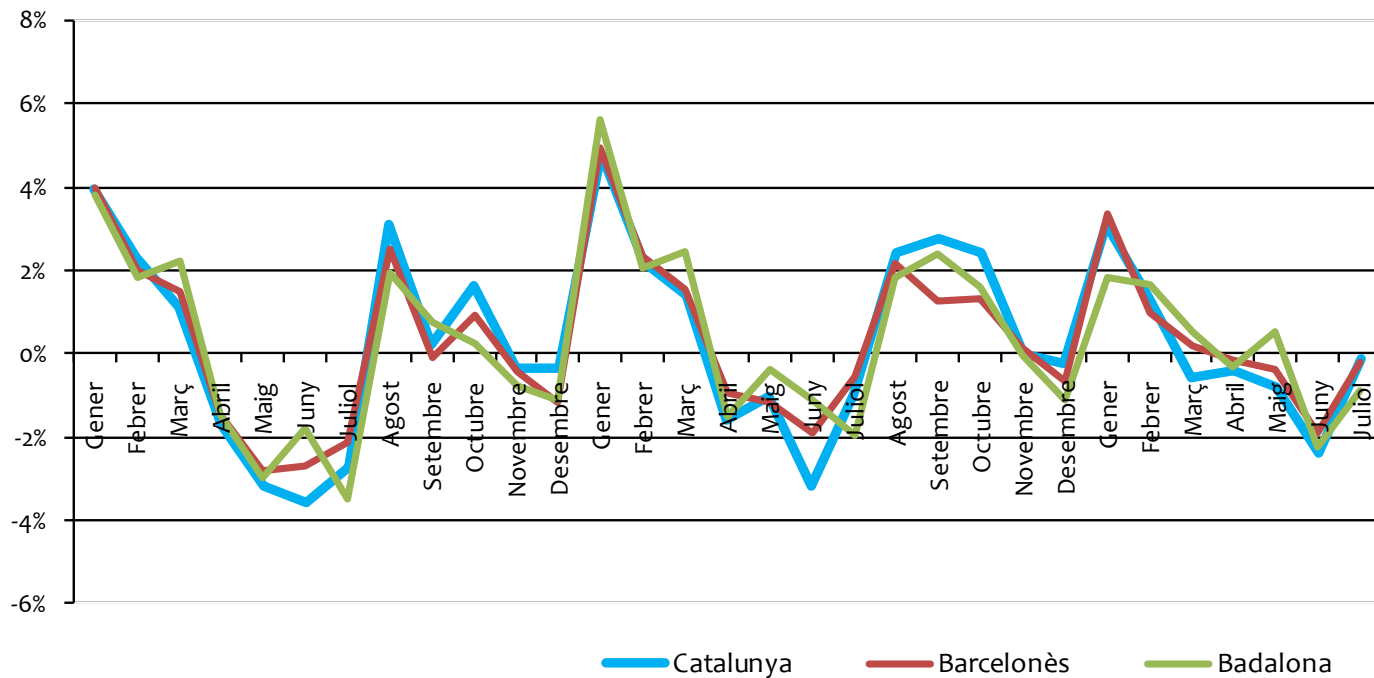
Nota: la TARE ens mostra la relació entre la població desocupada registrada a les oficines d'ocupació (SOC) i la població activa local estimada (basada en els padrons continus anuals).

ATUR TOTAL BDN						
Total	Variació absoluta mes anterior	Variació relativa mes anterior	Variació absoluta any anterior	Variació relativa any anterior	(mateix mes)	
Badalona	22.692	-200	-0,87%	1.269	5,92%	

COMPARACIÓ DELS NIVELLS D'ATUR PER TERRITORI								
		Catalunya		Barcelonès		Badalona		
		absolut	variació	absolut	variació	absolut	variació	var. interanual
2010	Gener	583.883	3,94%	163.118	4,00%	21.334	3,82%	29,98%
	Febrer	597.287	2,30%	166.371	1,99%	21.732	1,87%	26,03%
	Març	604.038	1,13%	168.860	1,50%	22.222	2,25%	21,93%
	Abril	593.656	-1,72%	166.464	-1,42%	21.901	-1,44%	17,03%
	Maig	574.736	-3,19%	161.768	-2,82%	21.249	-2,98%	13,48%
	Juny	554.261	-3,56%	157.376	-2,71%	20.874	-1,76%	14,35%
	Juliol	539.191	-2,72%	154.017	-2,13%	20.151	-3,46%	9,75%
	Agost	555.894	3,10%	157.921	2,53%	20.549	1,98%	7,32%
	Setembre	557.268	0,25%	157.805	-0,07%	20.711	0,79%	5,67%
	Octubre	566.496	1,66%	159.243	0,91%	20.760	0,24%	4,86%
	Novembre	564.541	-0,35%	158.526	-0,45%	20.600	-0,77%	1,80%
	Desembre	562.673	-0,33%	156.651	-1,18%	20.368	-1,13%	-0,88%
2011	Gener	589.623	4,79%	164.408	4,95%	21.518	5,65%	0,86%
	Febrer	602.611	2,20%	168.266	2,35%	21.964	2,07%	1,07%
	Març	611.269	1,44%	170.843	1,53%	22.500	2,44%	1,25%
	Abril	601.541	-1,59%	169.284	-0,91%	22.168	-1,48%	1,22%
	Maig	595.342	-1,03%	167.320	-1,16%	22.090	-0,35%	3,96%
	Juny	576.394	-3,18%	164.117	-1,91%	21.846	-1,10%	4,66%
	Juliol	570.869	-0,96%	163.250	-0,53%	21.423	-1,94%	6,31%
	Agost	584.648	2,41%	166.770	2,16%	21.817	1,84%	6,17%
	Setembre	600.930	2,78%	168.887	1,27%	22.342	2,41%	7,88%
	Octubre	615.558	2,43%	171.135	1,33%	22.703	1,62%	9,36%
	Novembre	615.669	0,02%	171.357	0,13%	22.698	-0,02%	10,18%
	Desembre	614.244	-0,23%	170.223	-0,66%	22.447	-1,11%	10,21%
2012	Gener	633.210	3,09%	175.954	3,37%	22.863	1,85%	6,25%
	Febrer	641.948	1,38%	177.712	1,00%	23.238	1,64%	5,80%
	Març	638.247	-0,58%	178.037	0,18%	23.367	0,56%	3,85%
	Abril	635.721	-0,40%	177.789	-0,14%	23.294	-0,31%	5,08%
	Maig	630.932	-0,80%	177.100	-0,39%	23.414	0,51%	5,99%
	Juny	615.576	-2,40%	173.694	-1,92%	22.892	-2,23%	4,79%
	Juliol	614.792	-0,13%	173.384	-0,18%	22.692	-0,87%	5,92%

* Elaboració pròpia a partir de les dades de l'Observatori del Treball de la Generalitat de Catalunya.

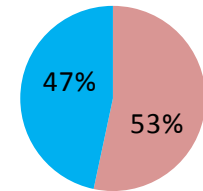
Variacions intermensuals en la taxa d'atur registrat



atur registrat

ATUR TOTAL BDN							
	Total	Variació absoluta mes anterior	Variació relativa mes anterior		Variació absoluta any anterior	Variació relativa any anterior	(mateix mes)
Home	12.105	-230	-1,86%	●	583	5,06%	●
Dona	10.587	30	0,28%	●	686	6,93%	●
Total	22.692	-200	-0,87%	●	1.269	5,92%	●

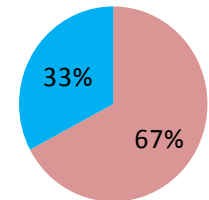
Atur registrat per sexes, juliol 2012



■ Homes aturats
■ Dones aturades

ATUR TOTAL ESTRANGERS							
	Total	Variació absoluta mes anterior	Variació relativa mes anterior		Variació absoluta any anterior	Variació relativa any anterior	(mateix mes)
Home	2.922	-132	-4,32%	●	-309	-9,56%	●
Dona	1.423	-70	-4,69%	●	135	10,48%	●
Total	4.345	-202	-4,44%	●	-174	-3,85%	●

Atur registrat d'estrangers per sexe, juliol 2012



■ Homes estrangers aturats
■ Dones estrangeres aturades

* Elaboració pròpia a partir de les dades de l'Observatori del Treball de la Generalitat de Catalunya.

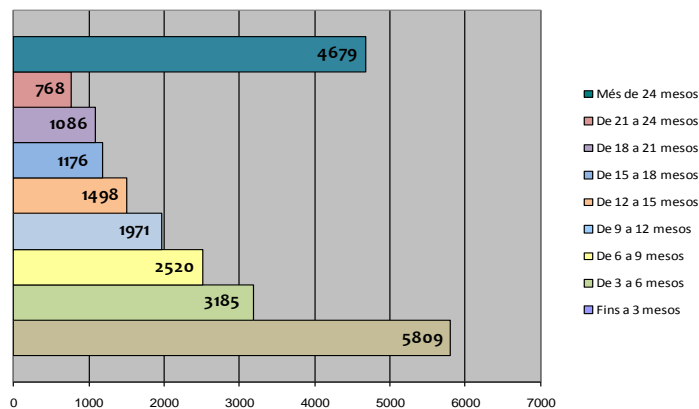
TOTAL D'ATURATS PER GRUP D'EDAT							TOTAL D'ATURATS ESTRANGERS PER GRUP D'EDAT								
	total	Variació absoluta mes anterior	Variació relativa mes anterior		Variació absoluta any anterior	Variació relativa any anterior	(mateix mes)		total	Variació absoluta mes anterior	Variació relativa mes anterior		Variació absoluta any anterior	Variació relativa any anterior	(mateix mes)
Menors de 20	500	-36	-6,72%	●	-106	-17,49%	●	Menors de 20	78	-15	-16,13%	●	-30	-27,78%	●
De 20 a 24	1.352	-28	-2,03%	●	-74	-5,19%	●	De 20 a 24	239	-24	-9,13%	●	-33	-12,13%	●
De 25 a 29	2.071	-52	-2,45%	●	-106	-4,87%	●	De 25 a 29	420	-33	-7,28%	●	-70	-14,29%	●
De 30 a 34	2.896	-18	-0,62%	●	-54	-1,83%	●	De 30 a 34	783	-45	-5,43%	●	-126	-13,86%	●
De 35 a 39	3.106	-87	-2,72%	●	27	0,88%	●	De 35 a 39	860	-47	-5,18%	●	-102	-10,60%	●
De 40 a 44	3.046	-17	-0,56%	●	371	13,87%	●	De 40 a 44	747	-31	-3,98%	●	49	7,02%	●
De 45 a 49	2.785	14	0,51%	●	374	15,51%	●	De 45 a 49	552	-4	-0,72%	●	44	8,66%	●
De 50 a 54	2.591	12	0,47%	●	268	11,54%	●	De 50 a 54	390	-5	-1,27%	●	69	21,50%	●
De 55 a 59	2.712	3	0,11%	●	334	14,05%	●	De 55 a 59	206	1	0,49%	●	18	9,57%	●
De 60 a 64	1.633	9	0,55%	●	235	16,81%	●	De 60 a 64	70	1	1,45%	●	7	11,11%	●
Total	22.692	-200	-0,87%	●	1.269	5,92%	●	Total	4.345	-202	-4,44%	●	-174	-3,85%	●

Aquest mes de juliol, l'atur experimenta una baixada de 200 persones respecte al mes anterior, fet que suposa un descens percentual del -0,87%. La taxa interanual, per la seva banda, ha pujat un 5,92%, és a dir, 1.269 persones aturades més que al juliol de l'any anterior. El grup de edat entre 35 i 39 anys és el que té una baixada més significativa amb relació al mes anterior. Entre els estrangers també és aquest mateix grup (35-39 anys) en què s'aprecia un major descens.

DURADA DE LA DEMANDA PER GRUPS D'EDAT

	Fins a 3 mesos	De 3 a 6 mesos	De 6 a 9 mesos	De 9 a 12 mesos	De 12 a 15 mesos	De 15 a 18 mesos	De 18 a 21 mesos	De 21 a 24 mesos	Més de 24 mesos	Total
Menors de 20	300	92	46	25	11	10	3	8	5	500
De 20 a 24	656	256	157	95	52	30	29	17	60	1.352
De 25 a 29	787	370	293	191	120	77	87	44	102	2.071
De 30 a 34	963	500	360	283	199	138	96	94	263	2.896
De 35 a 39	885	470	389	282	215	165	142	101	457	3.106
De 40 a 44	735	484	366	307	203	171	170	95	515	3.046
De 45 a 49	557	367	270	268	219	163	159	105	677	2.785
De 50 a 54	402	282	266	208	188	170	162	111	802	2.591
De 55 a 59	322	242	215	193	168	147	138	121	1.166	2.712
De 60 a 64	202	122	158	119	123	105	100	72	632	1.633
Més de 64	0	0	0	0	0	0	0	0	0	0
Total	5.809	3.185	2.520	1.971	1.498	1.176	1.086	768	4.679	22.692

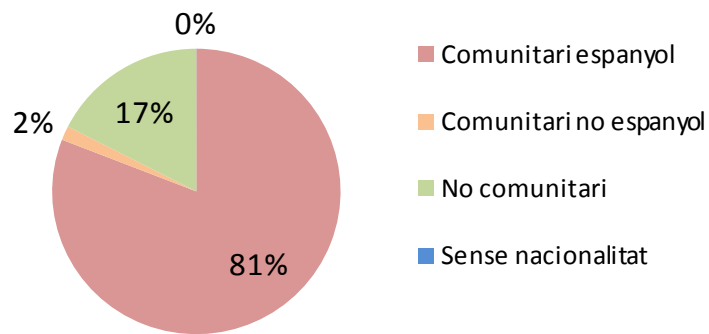
Durada de la demanda, Badalona juliol 2012



* Elaboració pròpia a partir de les dades de l'Observatori del Treball de la Generalitat de Catalunya.

ATUR PER ÀMBIT DE NACIONALITAT							
	Total	Variació absoluta mes anterior	Variació relativa mes anterior		Variació absoluta any anterior	Variació relativa any anterior	(mateix mes)
Comunitari espanyol	18.347	2	0,01%	●	1.443	8,54%	●
Comunitari no espanyol	363	-10	-2,68%	●	-44	-10,81%	●
No comunitari	3.980	-192	-4,60%	●	-130	-3,16%	●
Sense nacionalitat	2	0	0,00%	●	0	0,00%	●
Total	22.692	-200	-0,87%	●	1.269	5,92%	●

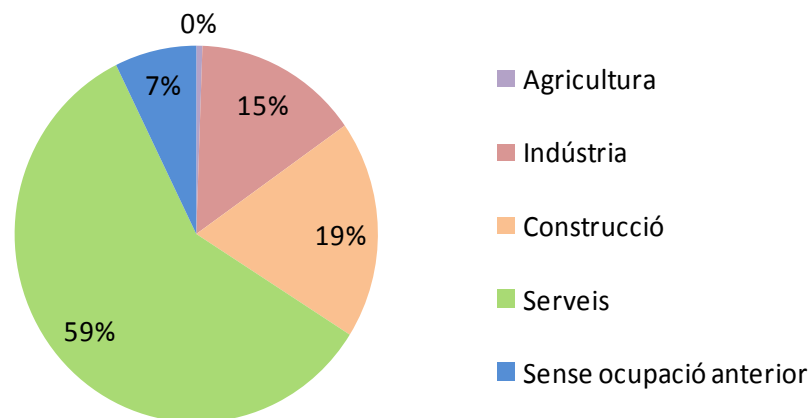
Atur per àmbit de nacionalitat,
Badalona juliol 2012



* Elaboració pròpia a partir de les dades de l'Observatori del Treball de la Generalitat de Catalunya.

ATUR PER SECTOR D'ACTIVITAT ECONÒMICA							
	Total	Variació absoluta mes anterior	Variació relativa mes anterior		Variació absoluta any anterior	Variació relativa any anterior	(mateix mes)
Agricultura	123	-7	-5,38%	●	-12	-8,89%	●
Indústria	3.335	-58	-1,71%	●	267	8,70%	●
Construcció	4.253	-131	-2,99%	●	-67	-1,55%	●
Serveis	13.329	49	0,37%	●	1.146	9,41%	●
Sense ocup. anterior	1.652	-53	-3,11%	●	-65	-3,79%	●
Total	22.692	-200	-0,87%	●	1.269	5,92%	●

Atur per sector d'activitat econòmica,
Badalona juliol 2012



contractació
registrada

PER EDAT						
	total	<20	>=20 a <25	>=25 a <30	>=30 a <45	>=45
INDEFINIT	368	9	48	57	173	81
TEMPORAL	3.502	198	787	578	1.412	527

PER SEXE			
	total	homes	dones
INDEFINIT	368	200	168
TEMPORAL	3.502	1.732	1.770

PER SECTOR ECONÒMIC					
	total	Agricultura	Indústria	Construcció	Serveis
INDEFINIT	368	0	48	39	281
TEMPORAL	3.502	1	234	312	2.955

PER NIVELL D'ESTUDIS										
	total	Sense estudis	Estudis primaris incomplets	Estudis primaris complets	Programes de formació professional	Educació general	Tècnics-professionals superiors	Universitaris primer cicle	Universitaris segon i tercer cicle	Altres estudis post-secundaris
INDEFINIT	368	33	18	42	19	205	16	11	23	1
TEMPORAL	3.502	235	114	225	409	1.835	214	250	208	12

A Badalona els contractes formalitzats durant el mes de juliol han estat 3.870 , la qual cosa representa un increment de 551 contractes (16,60%) respecte al mes anterior.

Per sexes, el nombre de contractes registrats en un i altre cas ha estat molt similar: 1.932 entre els homes i 1.938 entre dones. Representant un increment del 16,24% en els contractes formalitzats a homes i un augment del 16,96% entre les dones en comparació amb el juny anterior.

Quant a la contractació per grups d'edat el nombre de contractes registrats puja en tots els casos, especialment en el dels majors de 20 i menors de 25 anys amb un augment del 31,14% i entre els més grans de 30 anys (augment del 14,75%), respecte al passat juny.

En relació amb la contractació per grans sectors d'activitat es registra l'increment intermensual més destacat al sector Serveis a un 12,36%, la qual cosa representa 356 contractes més formalitzats en aquest sector.



Ajuntament de Badalona



amb el suport de:

