



CONSELL COMARCAL DEL  
BARCELONÈS

**impuls  
impuls  
impuls**  
**projecte impuls**



Generalitat de Catalunya  
**Departament d'Empresa  
i Ocupació**



**PACTE PER L'OCUPACIÓ  
I EL DESENVOLUPAMENT  
DEL BARCELONÈS NORD**

## **EVOLUCIÓ MENSUAL DE L'ATUR REGISTRAT**

### **AL BARCELONÈS**

### **Juliol de 2012**

### **Observatori del Barcelonès Nord**



**Observatori  
del Treball**



Diputació  
Barcelona

**Unió Europea**  
Fons social europeu  
L'FSE inverteix en el teu futur





## PRINCIPALS COMENTARIS – JULIOL DE 2012

Al Barcelonès Nord hi ha 39.548 persones inscrites a l'atur, que representen el 22,8% del total d'aturats del Barcelonès. El 21,3% (8.404 persones) són estrangeres. La taxa d'atur registrat estimada del Barcelonès Nord és del 19,8%. (Badalona: 19,3%, Sant Adrià: 21,1% i Santa Coloma: 20,4%).

El 54,4% dels aturats són homes. Per grups d'edat, les persones d'entre 25 i 45 anys representen el 52,4%. Tot seguit hi ha els més grans de 45 anys (38,1%), mentre que els menors de 25 són el 9,5% restant.

Respecte de la durada de la situació d'atur, el grup majoritari el formen les persones que fa menys de 6 mesos que es troben a l'atur (43,5%). A continuació hi ha el grup dels treballadors que fa més de 12 mesos que no tenen feina (36,6%), mentre que les persones que fa entre 6 i 12 mesos que estan registrades a l'atur representen el 19,9% restant.

Per sectors d'activitat econòmica, el gran gruix dels aturats procedeix dels serveis (56,6%). Després hi ha els treballadors procedents de la construcció (20,7%), els de la indústria (14,6%) i els que no han tingut cap ocupació anterior (7,6%). Els procedents de l'agricultura tenen poc pes (0,6%).

### EVOLUCIÓ INTERANUAL DE L'ATUR REGISTRAT

- Barcelona ciutat (5,5%) i el Barcelonès (6,2%) són els àmbits amb un creixement de l'atur més moderat. A continuació ja hi ha el Barcelonès Nord (7,6%). Molt a prop Catalunya (7,7%) i l'àmbit metropolità (8,1%). L'augment a l'estat és més elevat (12,4%).
- Badalona (5,9%) registra l'augment més contingut del Barcelonès Nord. A Santa Coloma l'increment és del 9,7% i a Sant Adrià del 10,6%.
- L'atur entre els estrangers registra una bona evolució, amb descensos generalitzats. El més important és el de la comarca del Barcelonès (-1,9%), seguit del de Catalunya (-1,2%). El Barcelonès Nord i l'àmbit metropolità evolucionen igual (-0,4%). L'Estat és l'únic agregat territorial amb creixement de l'atur (0,3%).
- Per municipis Badalona (-3,9%) i Sant Adrià (-3,3%) s'apunten els descensos més elevats, que són superiors als de Barcelona ciutat (-2,7%), que tradicionalment sempre assoleix la millor trajectòria. Santa Coloma és l'únic municipi amb creixement de l'atur pel col·lectiu estranger (4,2%).
- Hi ha dos col·lectius amb menys aturats que l'any passat: els menors de 25 anys (-3,3%) i els aturats procedents de l'agricultura (-5,6%).
- Pels estrangers n'hi ha set: els homes (-5,4%), els menors de 25 anys (-3,6%), els d'entre 25 i 45 (-5,3%), els que fa menys de 6 mesos que són a l'atur (-9,5%), els que en fa entre 6 i 12 (-3,8%), els procedents de l'agricultura (-13,6%, -16 persones) i la construcció (-10,9%).

- Hi ha grups amb una evolució anual més negativa que el conjunt de persones en situació d'atur (7,6%). Són les dones (8,5%), els aturats més grans de 45 anys (15,4%), els que fa entre 6 i 12 mesos que són a l'atur (8,7%), els que en fa més de 12 (14,3%) i els aturats procedents de la indústria (7,1%) i dels serveis (11,4%).
- Pels estrangers els grups amb augments de l'atur són: les dones (11,3%), els aturats de més de 45 anys (15%), els que fa més de 12 mesos que són a l'atur (21,3%), així com els aturats procedents de la indústria (6,5%), serveis (3,9%) i sense ocupació anterior (13,4%).

### EVOLUCIÓ MENSUAL DE L'ATUR REGISTRAT

- La disminució de l'atur registrat d'aquest juliol queda per sota de la dels anys 2010 i 2011. (gràfiques pàgines 12 a 16, que corresponen a la taxa de variació mensual de l'atur registrat, és a dir, el percentatge que l'atur creix o decreix respecte del mes anterior).
- El descens més gran es registra al Barcelonès Nord (-0,8%), l'Estat (-0,6%), el Barcelonès (-0,2%) i Catalunya (-0,1%). L'Estat registra un petit increment (0,2%), i Barcelona ciutat també (0,1%).
- Pel que fa al Barcelonès Nord, el descens més alt el trobem a Badalona (-0,9%), a continuació a Santa Coloma (-0,7%) i Sant Adrià (-0,4%).
- L'evolució dels treballadors estrangers segueix la mateixa pauta que la del conjunt de treballadors, però amb més intensitat: davallada de l'atur a tot arreu. El Barcelonès Nord es beneficia del decrement més alt (-3,8%), tot seguit hi ha la comarca del Barcelonès (-3,6%), Catalunya (-3%), l'àmbit metropolità (-2,9%) i l'Estat (-2,4%).
- Els descensos dels tres municipis del Barcelonès Nord es distribueixen així: Sant Adrià (-5,7%), Badalona (-4,4%) i Santa Coloma (-2,9%).
- Pel conjunt dels treballadors l'atur baixa per gairebé tots els col·lectius: homes (-1,6%), menors de 25 anys (-3,2%) i persones d'entre 25 i 45 (-1,5%), aturats de menys de 6 mesos (-1,7%) i d'entre 6 i 12 mesos (-0,5%), procedents de l'agricultura (-1,4%), la indústria (-2%), la construcció (-2,7%) i les persones sense ocupació anterior (-2,9%).
- Pels estrangers també baixa per pràcticament tots els col·lectius: homes (-3,7%) i dones (-4%); menors de 25 anys (-7%), d'entre 25 i 45 (-4,7%) i de més de 45 (-0,5%), durada per sota de 6 mesos (-5,5%) i d'entre 6 i 12 mesos (-5,1%) i procedents de la construcció (-5,1%), els serveis (-3,4%) i sense ocupació anterior (-5,4%).
- Pel conjunt de treballadors l'atur creix per dones (0,2%), aturats de més de 45 anys (0,7%), persones que fa més de 12 mesos que es van inscriure a l'atur (0,1%) i procedents dels serveis (0,5%). Pels estrangers l'atur creix pels procedents de l'agricultura (3%) i la indústria (0,8%).

### SITUACIÓ DE L'ATUR REGISTRAT A JULIOL DE 2012

	Període		Variació anual		Període		Variació mensual	
	Juliol 2011	Juliol 2012	Absoluta	Relativa	Juny 2012	Juliol 2012	Absoluta	Relativa
<b>COMARCA</b>	<b>163.250</b>	<b>173.384</b>	<b>10.134</b>	<b>6,2%</b>	<b>173.694</b>	<b>173.384</b>	<b>-310</b>	<b>-0,2%</b>
Barcelona	104.929	110.675	5.746	5,5%	110.521	110.675	154	0,1%
Hospitalet de Llobregat, l'	21.555	23.161	1.606	7,5%	23.316	23.161	-155	-0,7%
<b>BARCELONÈS NORD</b>	<b>36.766</b>	<b>39.548</b>	<b>2.782</b>	<b>7,6%</b>	<b>39.857</b>	<b>39.548</b>	<b>-309</b>	<b>-0,8%</b>
Badalona	21.423	22.692	1.269	5,9%	22.892	22.692	-200	-0,9%
Sant Adrià de Besòs	3.365	3.721	356	10,6%	3.735	3.721	-14	-0,4%
Santa Coloma de Gramenet	11.978	13.135	1.157	9,7%	13.230	13.135	-95	-0,7%
ESPANYA	4.079.742	4.587.455	507.713	12,4%	4.615.269	4.587.455	-27.814	-0,6%
CATALUNYA	570.869	614.792	43.923	7,7%	615.576	614.792	-784	-0,1%
ÀMBIT METROPOLITÀ	390.977	422.769	31.792	8,1%	422.074	422.769	695	0,2%

### DETALL DEL BARCELONÈS NORD

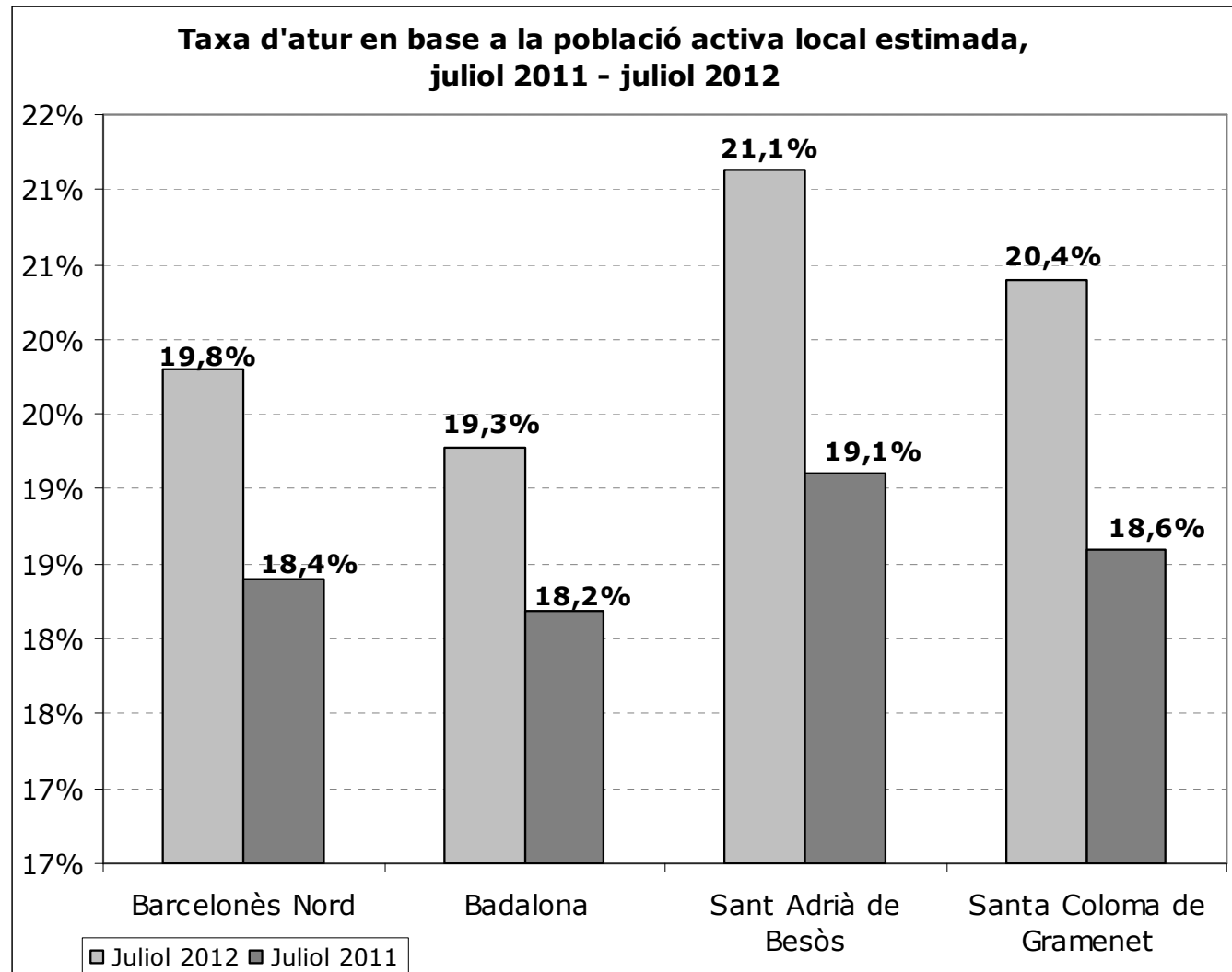
	Període		Variació anual		Període		Variació mensual	
	Juliol 2011	Juliol 2012	Absoluta	Relativa	Juny 2012	Juliol 2012	Absoluta	Relativa
<b>Total</b>	<b>36.766</b>	<b>39.548</b>	<b>2.782</b>	<b>7,6%</b>	<b>39.857</b>	<b>39.548</b>	<b>-309</b>	<b>-0,8%</b>
Homes	19.993	21.345	1.352	6,8%	21.699	21.345	-354	-1,6%
Dones	16.773	18.203	1.430	8,5%	18.158	18.203	45	0,2%
<25	3.495	3.381	-114	-3,3%	3.492	3.381	-111	-3,2%
>=25 a <45	19.250	19.990	740	3,8%	20.294	19.990	-304	-1,5%
>=45	14.021	16.177	2.156	15,4%	16.071	16.177	106	0,7%
Fins a 6 mesos	15.997	16.219	222	1,4%	16.500	16.219	-281	-1,7%
De 6 a 12 mesos	7.321	7.956	635	8,7%	7.996	7.956	-40	-0,5%
Més de 12 mesos	13.448	15.373	1.925	14,3%	15.361	15.373	12	0,1%
Agricultura	216	204	-12	-5,6%	207	204	-3	-1,4%
Indústria	5.354	5.734	380	7,1%	5.852	5.734	-118	-2,0%
Construcció	7.619	7.617	-2	0,0%	7.829	7.617	-212	-2,7%
Serveis	20.798	23.170	2.372	11,4%	23.061	23.170	109	0,5%
Sense Ocupació Anterior	2.779	2.823	44	1,6%	2.908	2.823	-85	-2,9%

**SITUACIÓ DE L'ATUR REGISTRAT DELS ESTRANGERS A JULIOL DE 2012**

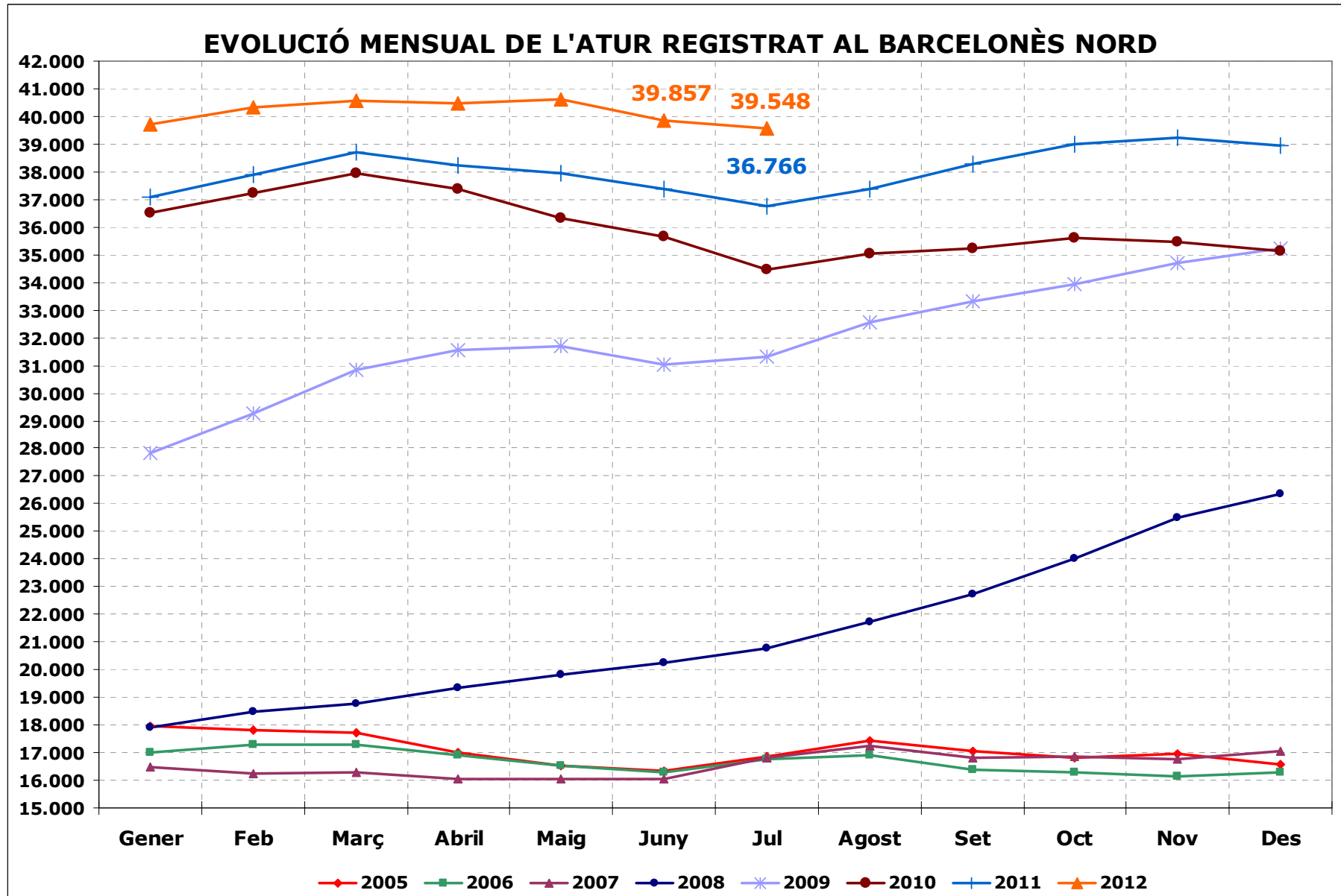
	Període		Variació anual		Període		Variació mensual	
	Juliol 2011	Juliol 2012	Absoluta	Relativa	Juny 2012	Juliol 2012	Absoluta	Relativa
<b>COMARCA</b>	<b>38.280</b>	<b>37.557</b>	<b>-723</b>	<b>-1,9%</b>	<b>38.952</b>	<b>37.557</b>	<b>-1.395</b>	<b>-3,6%</b>
Barcelona	23.173	22.558	-615	-2,7%	23.291	22.558	-733	-3,1%
Hospitalet de Llobregat, l'	6.667	6.595	-72	-1,1%	6.924	6.595	-329	-4,8%
<b>BARCELONÈS NORD</b>	<b>8.440</b>	<b>8.404</b>	<b>-36</b>	<b>-0,4%</b>	<b>8.737</b>	<b>8.404</b>	<b>-333</b>	<b>-3,8%</b>
Badalona	4.519	4.345	-174	-3,9%	4.547	4.345	-202	-4,4%
Sant Adrià de Besòs	362	350	-12	-3,3%	371	350	-21	-5,7%
Santa Coloma de Gramenet	3.559	3.709	150	4,2%	3.819	3.709	-110	-2,9%
ESPANYA	593.149	594.756	1.607	0,3%	609.498	594.756	-14.742	-2,4%
CATALUNYA	130.488	128.925	-1.563	-1,2%	132.963	128.925	-4.038	-3,0%
ÀMBIT METROPOLITÀ	80.300	79.987	-313	-0,4%	82.367	79.987	-2.380	-2,9%

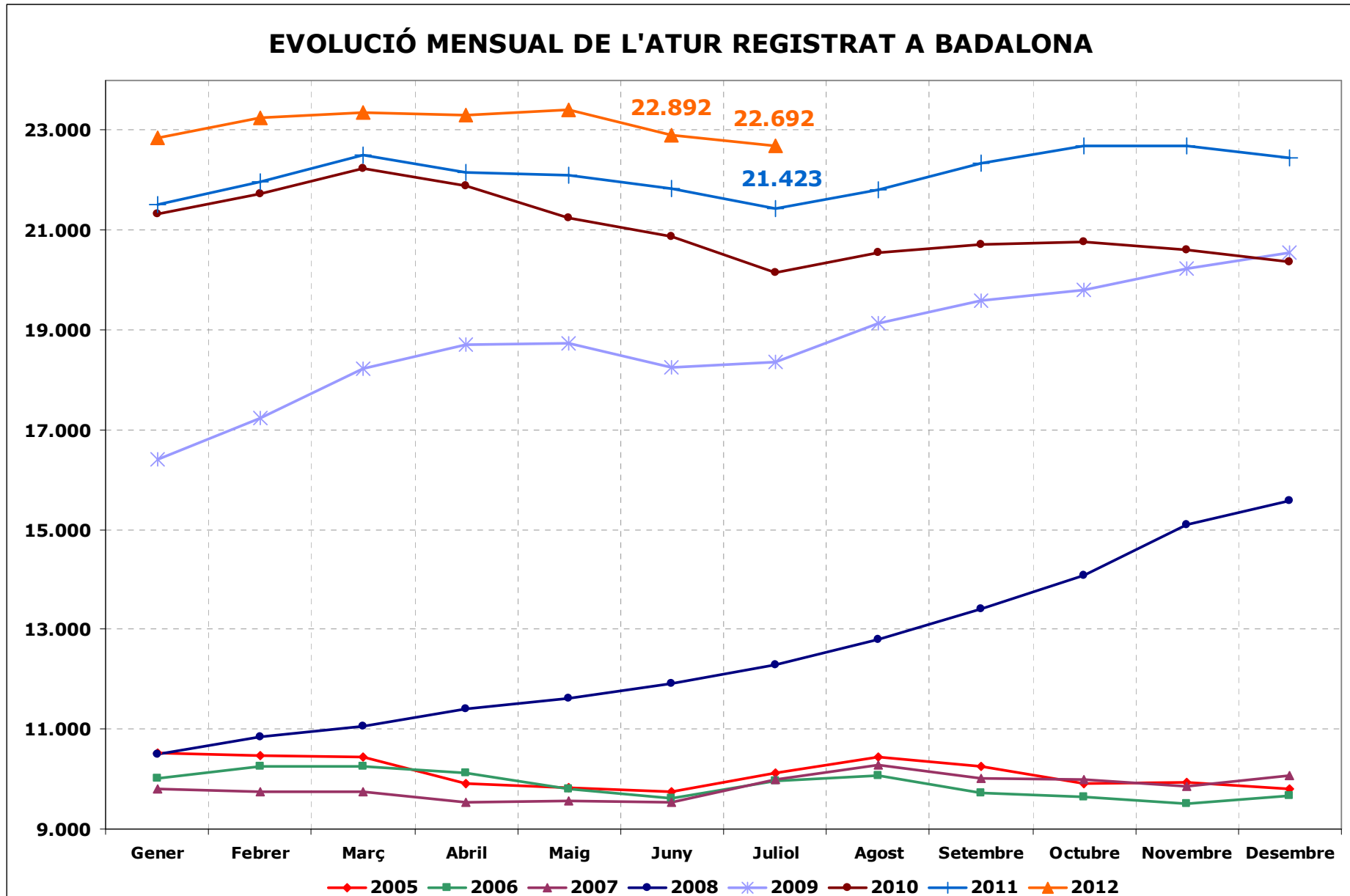
**DETALL DEL BARCELONÈS NORD**

	Període		Variació anual		Període		Variació mensual	
	Juliol 2011	Juliol 2012	Absoluta	Relativa	Juny 2012	Juliol 2012	Absoluta	Relativa
<b>Total</b>	<b>8.440</b>	<b>8.404</b>	<b>-36</b>	<b>-0,4%</b>	<b>8.737</b>	<b>8.404</b>	<b>-333</b>	<b>-3,8%</b>
Homes	5.929	5.609	-320	-5,4%	5.826	5.609	-217	-3,7%
Dones	2.511	2.795	284	11,3%	2.911	2.795	-116	-4,0%
<25	700	675	-25	-3,6%	726	675	-51	-7,0%
>=25 a <45	5.788	5.484	-304	-5,3%	5.755	5.484	-271	-4,7%
>=45	1.952	2.245	293	15,0%	2.256	2.245	-11	-0,5%
Fins a 6 mesos	4.420	4.000	-420	-9,5%	4.235	4.000	-235	-5,5%
De 6 a 12 mesos	1.883	1.812	-71	-3,8%	1.909	1.812	-97	-5,1%
Més de 12 mesos	2.137	2.592	455	21,3%	2.593	2.592	-1	0,0%
Agricultura	118	102	-16	-13,6%	99	102	3	3,0%
Indústria	584	622	38	6,5%	617	622	5	0,8%
Construcció	2.973	2.648	-325	-10,9%	2.790	2.648	-142	-5,1%
Serveis	3.892	4.042	150	3,9%	4.185	4.042	-143	-3,4%
Sense Ocupació Anterior	873	990	117	13,4%	1.046	990	-56	-5,4%



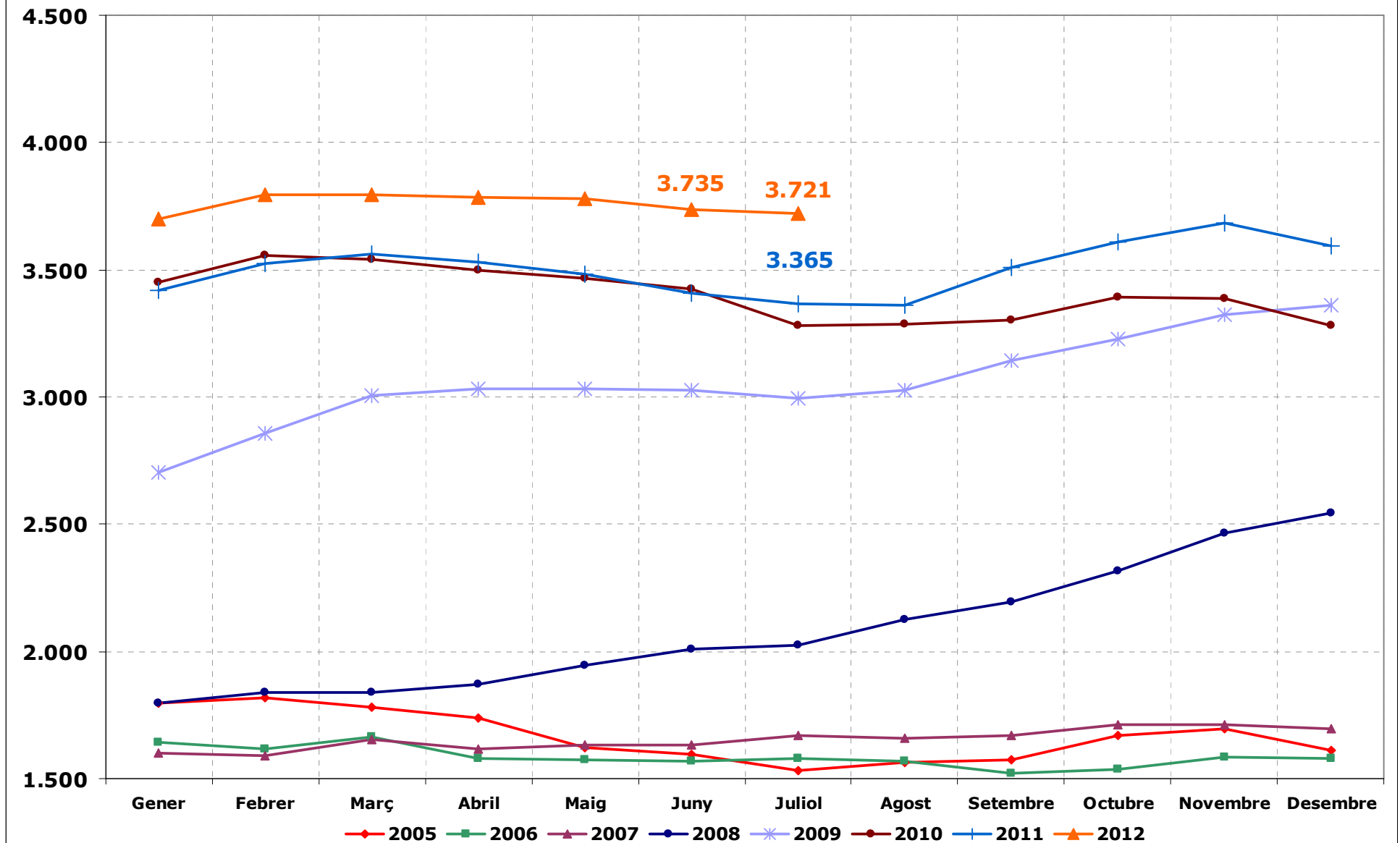
Nota: Taxa d'atur calculada en base a la població activa local estimada a partir de les taxes d'activitat provincials de l'EPA i el padró municipal de 2011, segons metodologia de la Xarxa d'Observatoris de Desenvolupament Local de la província de Barcelona. A la web de l'Observatori del Barcelonès Nord podeu consultar la nota metodològica completa: <http://www.barcelones.cat/pacte/documents/observatori.asp>

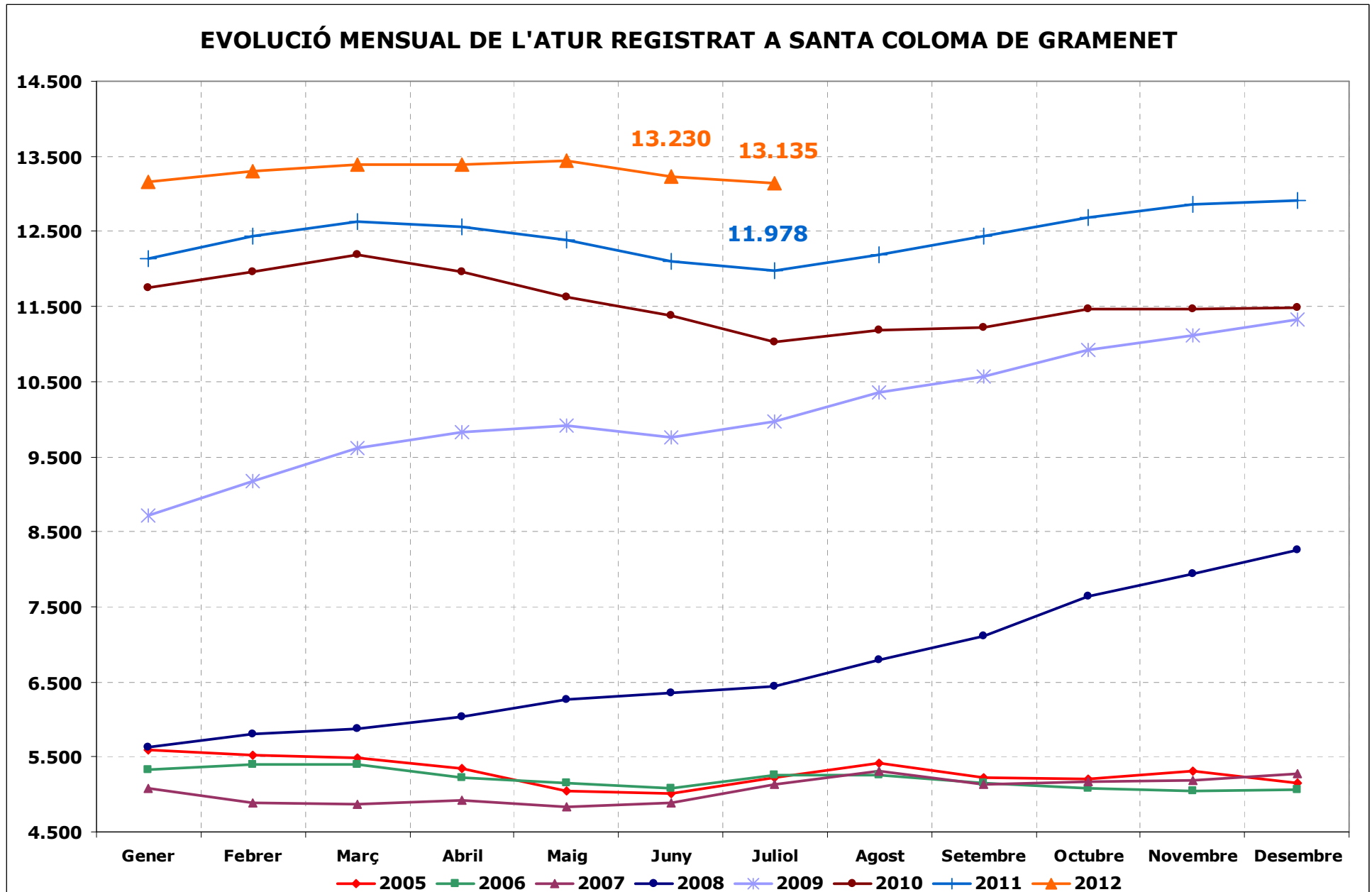






## EVOLUCIÓ MENSUAL DE L'ATUR REGISTRAT A SANT ADRIÀ DE BESÒS





## EVOLUCIÓ MENSUAL DE L'ATUR REGISTRAT A CATALUNYA

