



CONSELL COMARCAL DEL  
BARCELONÈS

**impuls  
impuls  
impuls**  
**projecte impuls**



Generalitat de Catalunya  
**Departament d'Empresa  
i Ocupació**



**PACTE PER L'OCUPACIÓ  
I EL DESENVOLUPAMENT  
DEL BARCELONÈS NORD**

## **EVOLUCIÓ MENSUAL DE L'ATUR REGISTRAT**

### **AL BARCELONÈS**

### **Maig de 2012**

### **Observatori del Barcelonès Nord**



**Observatori  
del Treball**



Diputació  
Barcelona

**Unió Europea**  
Fons social europeu  
L'FSE inverteix en el teu futur





## PRINCIPALS COMENTARIS – MAIG DE 2012

Al Barcelonès Nord hi ha 40.629 persones inscrites a l'atur, que representen el 22,9% del total d'aturats del Barcelonès. El 22,1% (8.960 persones) són estrangeres. La taxa d'atur registrat estimada del Barcelonès Nord és del 20,34%. (Badalona: 19,88%, Sant Adrià: 21,45% i Santa Coloma: 20,86%).

El 54,9% dels aturats són homes. Per grups d'edat, les persones d'entre 25 i 45 anys representen el 51,4%. Tot seguit hi ha els més grans de 45 anys (39,4%), mentre que els menors de 25 són el 9,2% restant.

Respecte de la durada de la situació d'atur, el grup majoritari el formen les persones que fa menys de 6 mesos que es troben a l'atur (42,2%). A continuació hi ha el grup dels treballadors que fa més de 12 mesos que no tenen feina (37,4%), mentre que les persones que fa entre 6 i 12 mesos que estan registrades a l'atur representen el 20,3% restant.

Per sectors d'activitat econòmica, el gran gruix dels aturats procedeix dels serveis (57,8%). Després hi ha els treballadors procedents de la construcció (19,7%), els de la indústria (14,5%) i els que no han tingut cap ocupació anterior (7,4%). Els procedents de l'agricultura tenen poc pes (0,5%).

### EVOLUCIÓ INTERANUAL DE L'ATUR REGISTRAT

- L'increment interanual del Barcelonès Nord (7%, 2.675 persones) és una mica més elevat que a Catalunya (6%) i l'àmbit metropolità (6,4%). L'evolució més favorable torna a ser al Barcelonès (5,8%), i la més negativa a l'Estat (12,5%).
- Pels municipis del Barcelonès Nord el millor comportament és per Badalona (6%). Tot seguit hi ha Santa Coloma de Gramenet (8,5%), mentre la pitjor evolució és per Sant Adrià (8,6%).
- Pel col·lectiu estranger l'augment de l'atur és més moderat a tots els àmbits. El creixement més elevat recau al Barcelonès Nord (4,5%), a continuació l'Estat (2,1%), després a l'àmbit metropolità (1,6%), que és molt semblant al del Barcelonès (1,5%). L'increment més baix de tots és a Catalunya (0,8%).
- Per municipis Badalona pateix l'ascens més moderat (0,9%), tot seguit Sant Adrià (6,7%) i finalment Santa Coloma (8,9%).
- Hi ha dos col·lectius amb menys aturats que l'any passat: els menors de 25 anys (-3,1%) i els aturats procedents de l'agricultura (-5,8%). Pels estrangers n'hi ha més: els homes (-0,8%), els que fa menys de 6 mesos que són a l'atur (-5,3%), els procedents de l'agricultura (-19%, 24 persones) i la construcció (-3,5%).
- Hi ha grups amb una evolució anual més negativa que el conjunt de persones en situació d'atur (7%). Són les dones (7,9%), els aturats més grans de 45 anys (13,7%), els que fa entre 6 i 12 mesos que són a l'atur (13,6%), els que en fa més de 12 (11,8%) i els aturats procedents dels serveis (10%).

- Pels estrangers els col·lectius amb evolució més negativa que la mitjana (4,5%) són: les dones (17%), els aturats de més de 45 anys (16,4%), els que fa entre 6 i 12 mesos que són a l'atur (7,4%), els que en fa més de 12 (23,4%), així com els aturats procedents de la indústria (9,8%), serveis (7,9%) i sense ocupació anterior (15,3%).

### EVOLUCIÓ MENSUAL DE L'ATUR REGISTRAT

- Tot i que el mes de maig acostuma a ser un bon mes per l'atur, aquest any baixa molt poc, i pel cas del Barcelonès Nord augmenta. (gràfiques pàgines 12 a 16, que corresponen a la taxa de variació mensual de l'atur registrat, és a dir, el percentatge que l'atur creix o decreix respecte del mes anterior).
- El descens més gran es registra a Catalunya (-0,8%), a continuació a l'Estat (-0,6%), el Barcelonès (-0,4%) i l'àmbit metropolità (-0,1%). Ja hem esmentat que el Barcelonès Nord és l'únic que pateix un increment (0,4%).
- Pel que fa al Barcelonès Nord, a Sant Adrià hi ha una lleu davallada (-0,2%), mentre que a Santa Coloma (0,4%) i a Badalona (0,5%) l'augment és molt semblant.
- L'evolució dels treballadors estrangers segueix la mateixa pauta que la del conjunt de treballadors, però amb més intensitat: davallada de l'atur a tot arreu amb l'excepció del Barcelonès Nord. L'Estat es beneficia del decrement més alt (-2,9%), tot seguit hi ha Catalunya (-2,6%), l'àmbit metropolità i el Barcelonès (-1,2%). El Barcelonès Nord pateix un increment (0,6%).
- Els tres municipis del Barcelonès Nord evolucionen de manera diferenciada: l'atur reula a Sant Adrià (-2,6%), puja molt poc a Santa Coloma (0,1%), i a Badalona és on puja més (1,3%).
- Pel conjunt dels treballadors l'atur baixa pels menors de 25 anys (-0,2%), aturats de durada inferior a 6 mesos (-3%) i procedents de l'agricultura (-7,8%) i la indústria (-0,2%).
- Pels estrangers baixa pels aturats d'entre 25 i 45 (-0,3%), de durada inferior a 6 mesos (-1,2%) i procedents de l'agricultura (-12,8%) i la construcció (-0,2%).
- Pel conjunt de treballadors l'atur creix més que la mitjana (0,4%) per: dones (0,7%), majors de 45 anys (0,9%), persones que fa entre 6 i 12 mesos que es van registrar a l'atur (5,2%), més de 12 mesos (1,9%) i aturats dels serveis (0,5%) i sense ocupació anterior (2,6%).
- Pels estrangers l'atur augmenta més que la mitjana (0,6%) per: menors de 25 anys (3,9%), majors de 45 (2,1%), aturats d'entre 6 i 12 mesos de durada (3%) i de més de 12 mesos (2%), procedents de la indústria (1,7%), els serveis (0,8%) i sense ocupació anterior (2,7%).

### SITUACIÓ DE L'ATUR REGISTRAT A MAIG DE 2012

	Període		Variació anual		Període		Variació mensual	
	Maig 2011	Maig 2012	Absoluta	Relativa	Abril 2012	Maig 2012	Absoluta	Relativa
<b>COMARCA</b>	<b>167.320</b>	<b>177.100</b>	<b>9.780</b>	<b>5,8%</b>	<b>177.789</b>	<b>177.100</b>	<b>-689</b>	<b>-0,4%</b>
Barcelona	106.774	112.585	5.811	5,4%	113.402	112.585	-817	-0,7%
Hospitalet de Llobregat, l'	22.592	23.886	1.294	5,7%	23.924	23.886	-38	-0,2%
<b>BARCELONÈS NORD</b>	<b>37.954</b>	<b>40.629</b>	<b>2.675</b>	<b>7,0%</b>	<b>40.463</b>	<b>40.629</b>	<b>166</b>	<b>0,4%</b>
Badalona	22.090	23.414	1.324	6,0%	23.294	23.414	120	0,5%
Sant Adrià de Besòs	3.480	3.778	298	8,6%	3.785	3.778	-7	-0,2%
Santa Coloma de Gramenet	12.384	13.437	1.053	8,5%	13.384	13.437	53	0,4%
ESPANYA	4.189.659	4.714.122	524.463	12,5%	4.744.235	4.714.122	-30.113	-0,6%
CATALUNYA	595.342	630.932	35.590	6,0%	635.721	630.932	-4.789	-0,8%
ÀMBIT METROPOLITÀ	403.542	429.187	25.645	6,4%	429.775	429.187	-588	-0,1%

### DETALL DEL BARCELONÈS NORD

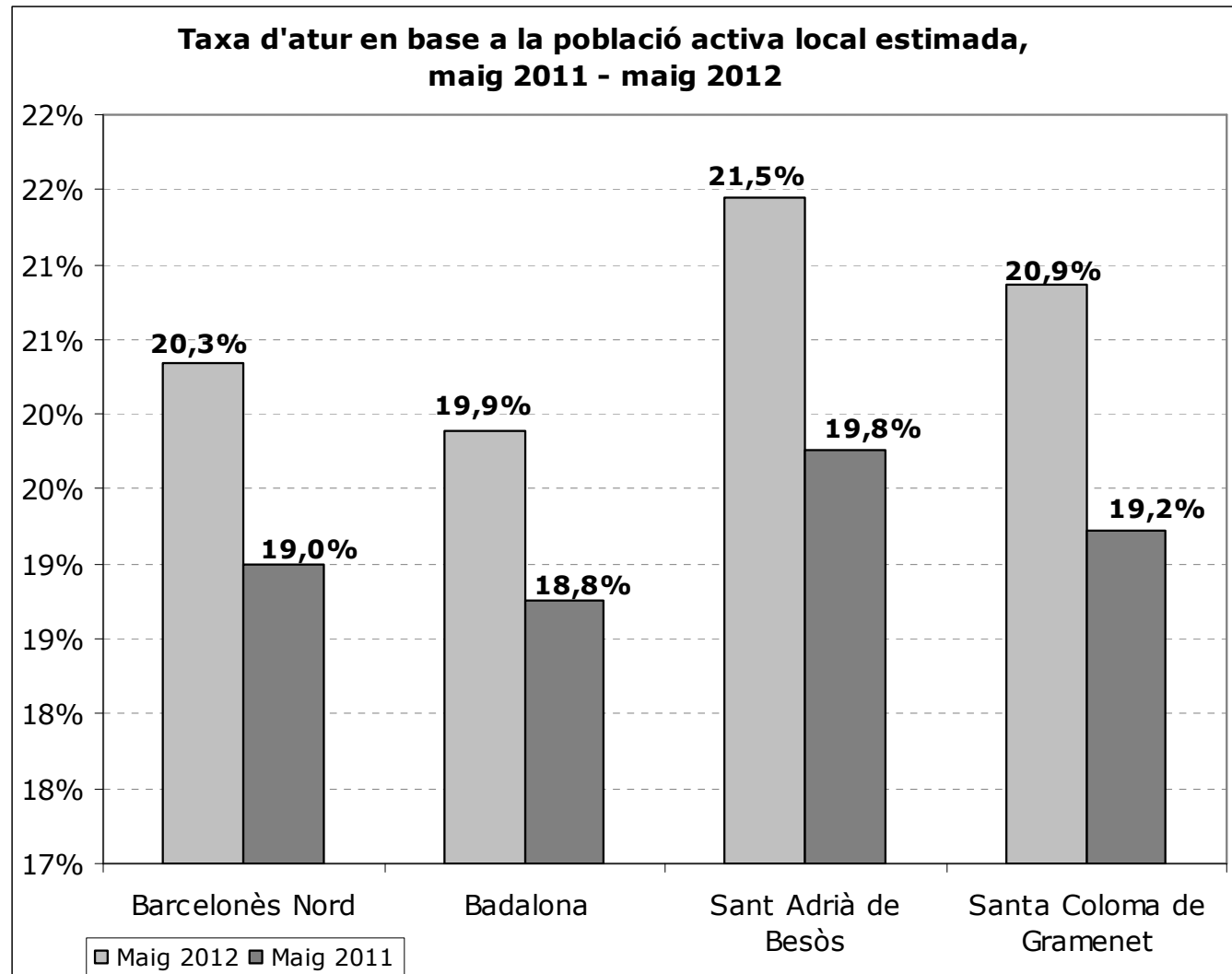
	Període		Variació anual		Període		Variació mensual	
	Maig 2011	Maig 2012	Absoluta	Relativa	Abril 2012	Maig 2012	Absoluta	Relativa
<b>Total</b>	<b>37.954</b>	<b>40.629</b>	<b>2.675</b>	<b>7,0%</b>	<b>40.463</b>	<b>40.629</b>	<b>166</b>	<b>0,4%</b>
Homes	20.963	22.290	1.327	6,3%	22.254	22.290	36	0,2%
Dones	16.991	18.339	1.348	7,9%	18.209	18.339	130	0,7%
<25	3.848	3.729	-119	-3,1%	3.738	3.729	-9	-0,2%
>=25 a <45	20.029	20.894	865	4,3%	20.860	20.894	34	0,2%
>=45	14.077	16.006	1.929	13,7%	15.865	16.006	141	0,9%
Fins a 6 mesos	17.077	17.158	81	0,5%	17.683	17.158	-525	-3,0%
De 6 a 12 mesos	7.271	8.263	992	13,6%	7.856	8.263	407	5,2%
Més de 12 mesos	13.606	15.208	1.602	11,8%	14.924	15.208	284	1,9%
Agricultura	225	212	-13	-5,8%	230	212	-18	-7,8%
Indústria	5.595	5.911	316	5,6%	5.923	5.911	-12	-0,2%
Construcció	7.838	8.016	178	2,3%	8.004	8.016	12	0,1%
Serveis	21.339	23.483	2.144	10,0%	23.374	23.483	109	0,5%
Sense Ocupació Anterior	2.957	3.007	50	1,7%	2.932	3.007	75	2,6%

**SITUACIÓ DE L'ATUR REGISTRAT DELS ESTRANGERS A MAIG DE 2012**

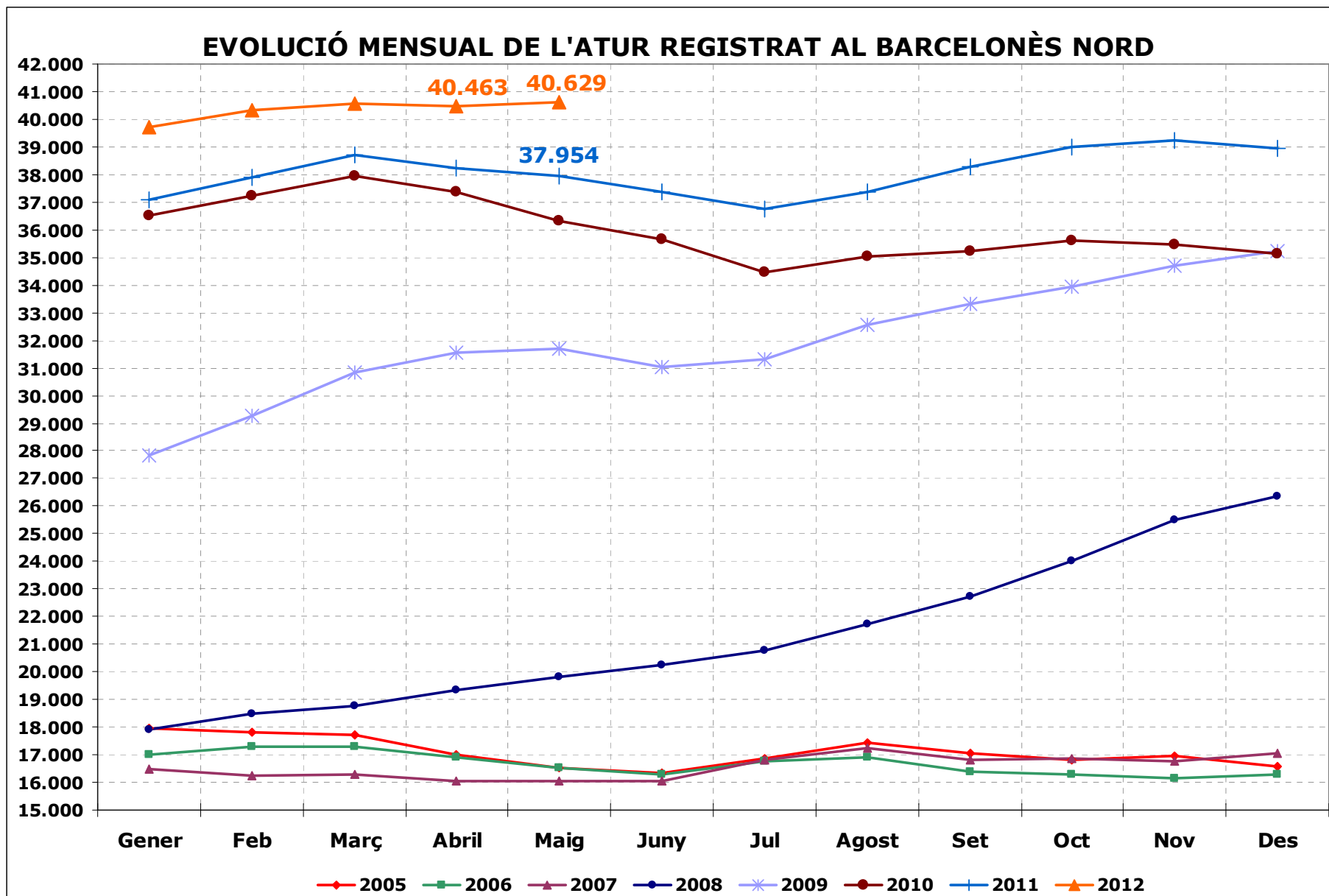
	Període		Variació anual		Període		Variació mensual	
	Maig 2011	Maig 2012	Absoluta	Relativa	Abril 2012	Maig 2012	Absoluta	Relativa
<b>COMARCA</b>	<b>39.565</b>	<b>40.167</b>	<b>602</b>	<b>1,5%</b>	<b>40.652</b>	<b>40.167</b>	<b>-485</b>	<b>-1,2%</b>
Barcelona	23.921	23.978	57	0,2%	24.409	23.978	-431	-1,8%
Hospitalet de Llobregat, l'	7.067	7.229	162	2,3%	7.337	7.229	-108	-1,5%
<b>BARCELONÈS NORD</b>	<b>8.577</b>	<b>8.960</b>	<b>383</b>	<b>4,5%</b>	<b>8.906</b>	<b>8.960</b>	<b>54</b>	<b>0,6%</b>
Badalona	4.652	4.694	42	0,9%	4.633	4.694	61	1,3%
Sant Adrià de Besòs	356	380	24	6,7%	390	380	-10	-2,6%
Santa Coloma de Gramenet	3.569	3.886	317	8,9%	3.883	3.886	3	0,1%
ESpanya	613.547	626.397	12.850	2,1%	645.064	626.397	-18.667	-2,9%
CATALUNYA	136.271	137.335	1.064	0,8%	140.941	137.335	-3.606	-2,6%
ÀMBIT METROPOLITÀ	83.078	84.430	1.352	1,6%	85.448	84.430	-1.018	-1,2%

**DETALL DEL BARCELONÈS NORD**

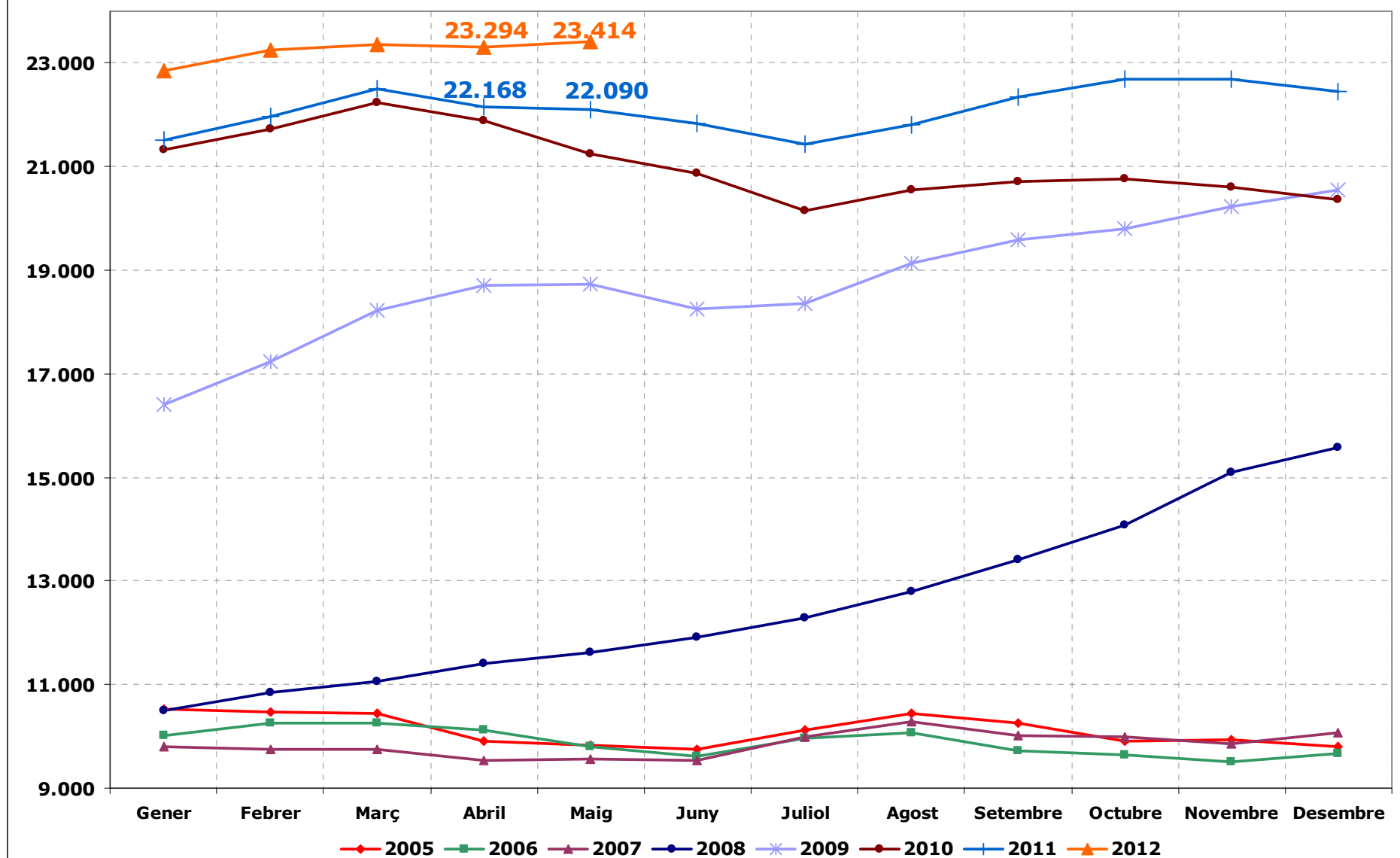
	Període		Variació anual		Període		Variació mensual	
	Maig 2011	Maig 2012	Absoluta	Relativa	Abril 2012	Maig 2012	Absoluta	Relativa
<b>Total</b>	<b>8.577</b>	<b>8.960</b>	<b>383</b>	<b>4,5%</b>	<b>8.906</b>	<b>8.960</b>	<b>54</b>	<b>0,6%</b>
Homes	6.046	5.999	-47	-0,8%	5.963	5.999	36	0,6%
Dones	2.531	2.961	430	17,0%	2.943	2.961	18	0,6%
<25	726	743	17	2,3%	715	743	28	3,9%
>=25 a <45	5.903	5.950	47	0,8%	5.970	5.950	-20	-0,3%
>=45	1.948	2.267	319	16,4%	2.221	2.267	46	2,1%
Fins a 6 mesos	4.602	4.360	-242	-5,3%	4.415	4.360	-55	-1,2%
De 6 a 12 mesos	1.910	2.051	141	7,4%	1.991	2.051	60	3,0%
Més de 12 mesos	2.065	2.549	484	23,4%	2.500	2.549	49	2,0%
Agricultura	126	102	-24	-19,0%	117	102	-15	-12,8%
Indústria	583	640	57	9,8%	629	640	11	1,7%
Construcció	2.969	2.864	-105	-3,5%	2.870	2.864	-6	-0,2%
Serveis	3.978	4.292	314	7,9%	4.256	4.292	36	0,8%
Sense Ocupació Anterior	921	1.062	141	15,3%	1.034	1.062	28	2,7%



Nota: Taxa d'atur calculada en base a la població activa local estimada a partir de les taxes d'activitat provincials de l'EPA i el padró municipal de 2011, segons metodologia de la Xarxa d'Observatoris de Desenvolupament Local de la província de Barcelona. A la web de l'Observatori del Barcelonès Nord podeu consultar la nota metodològica completa: <http://www.barcelones.cat/pacte/documents/observatori.asp>

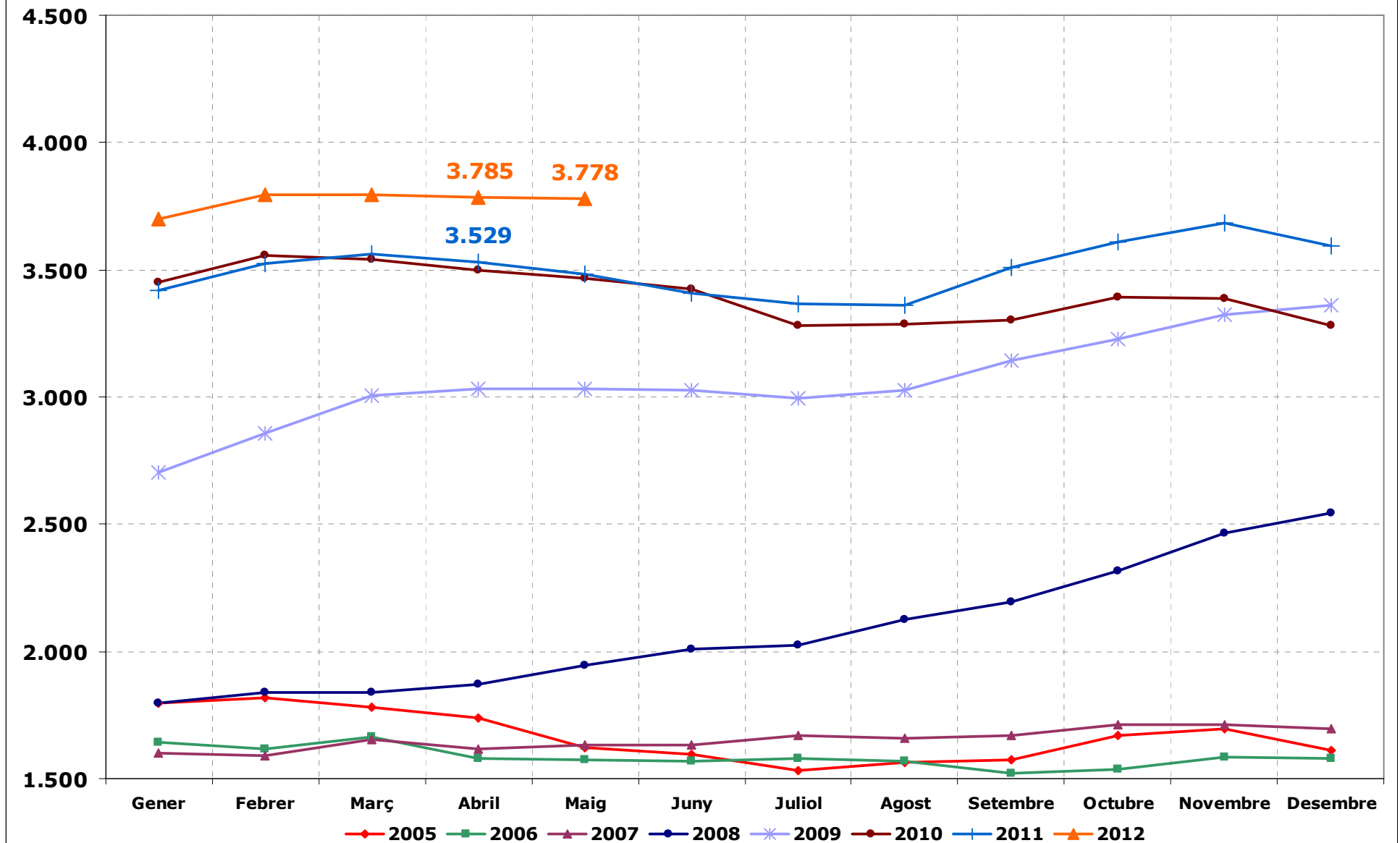


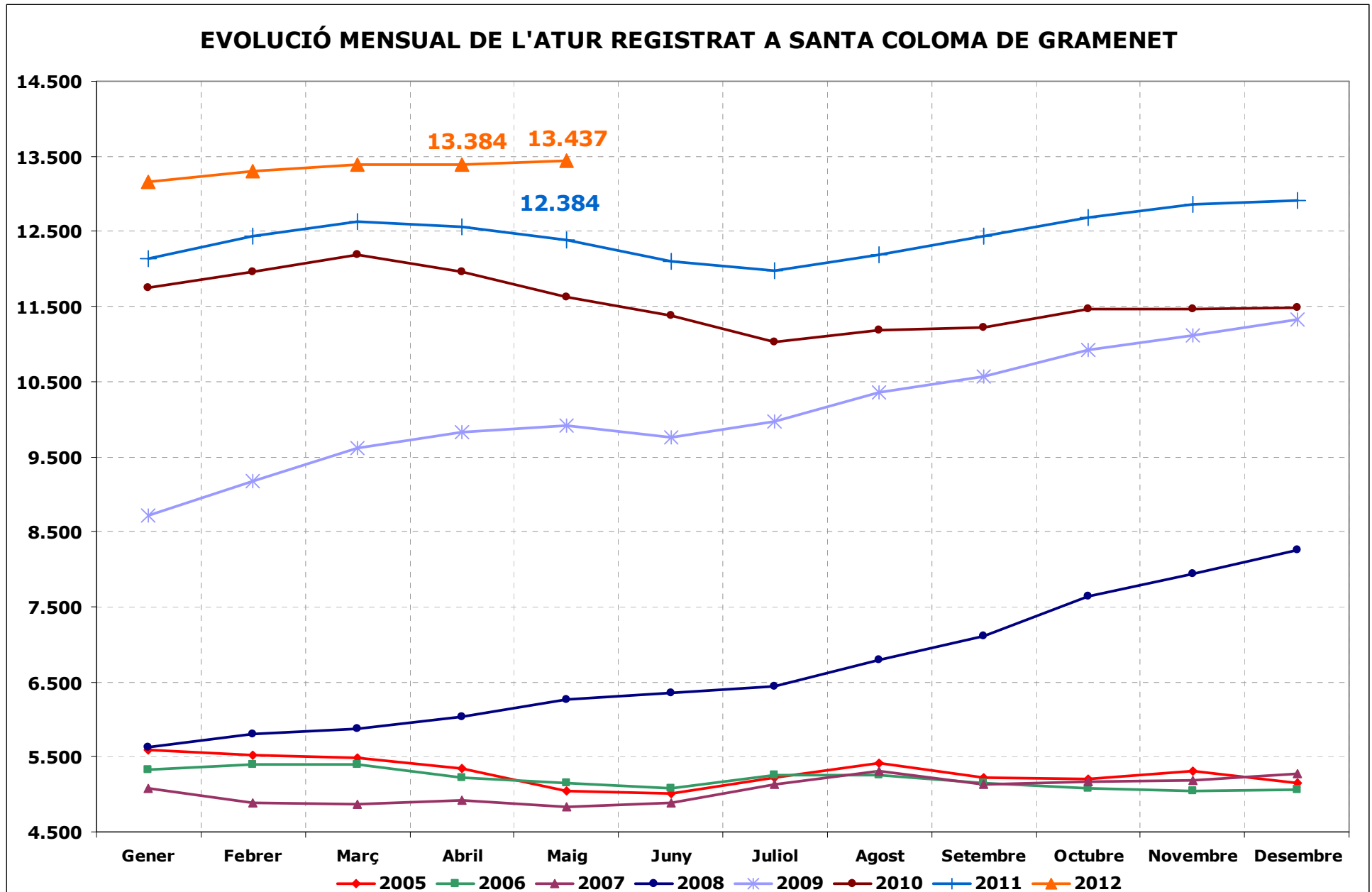
## EVOLUCIÓ MENSUAL DE L'ATUR REGISTRAT A BADALONA

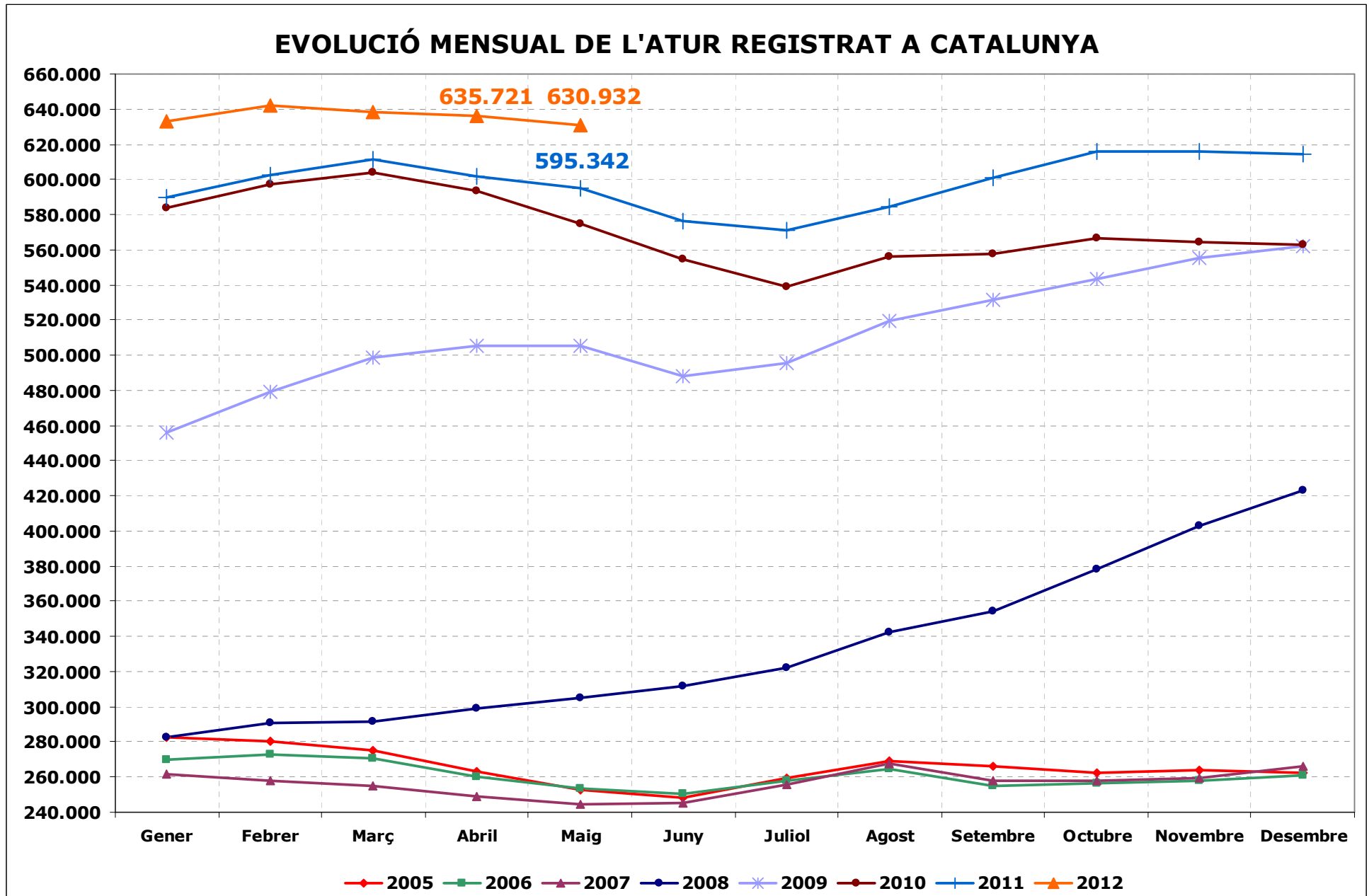


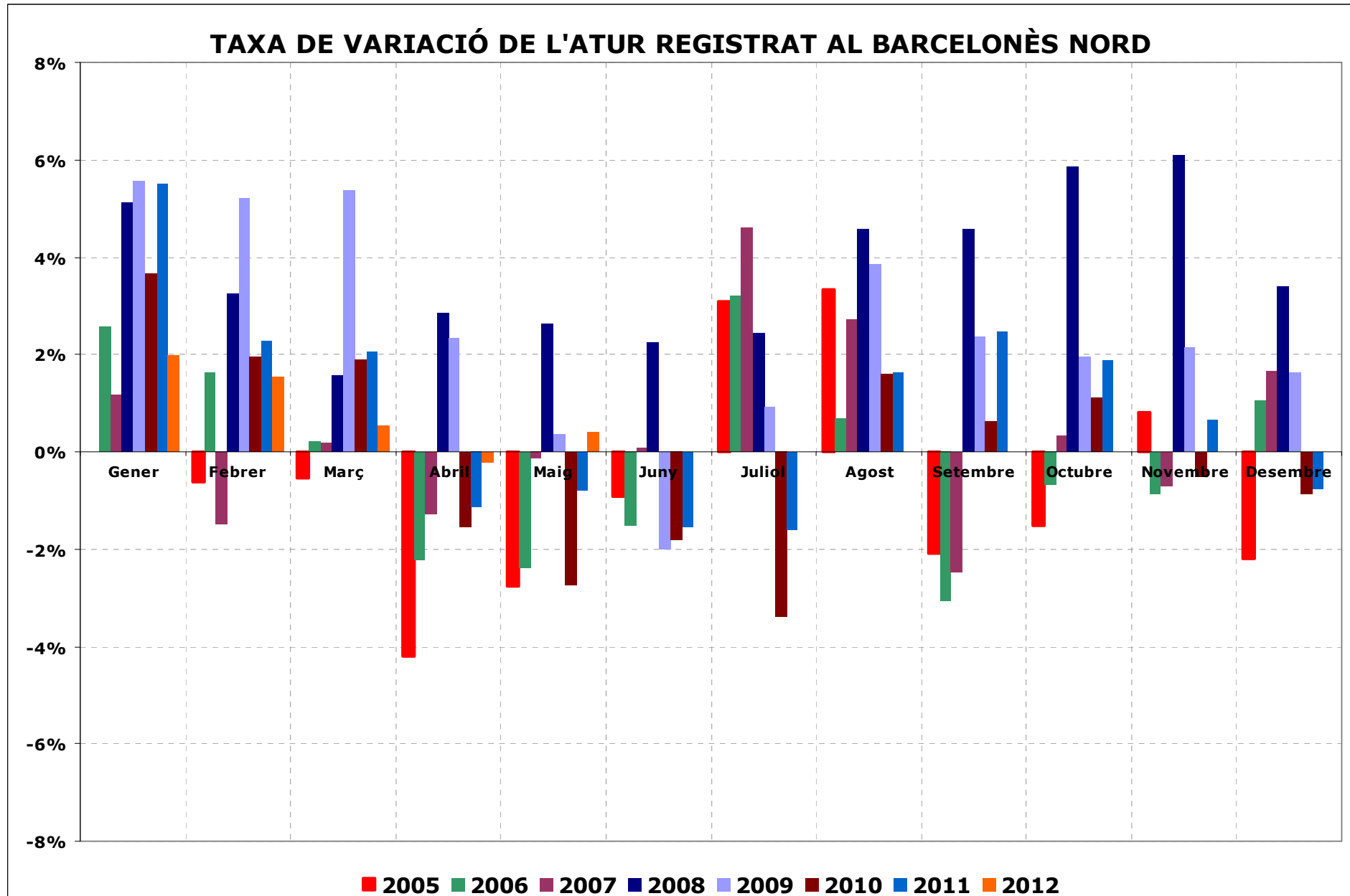


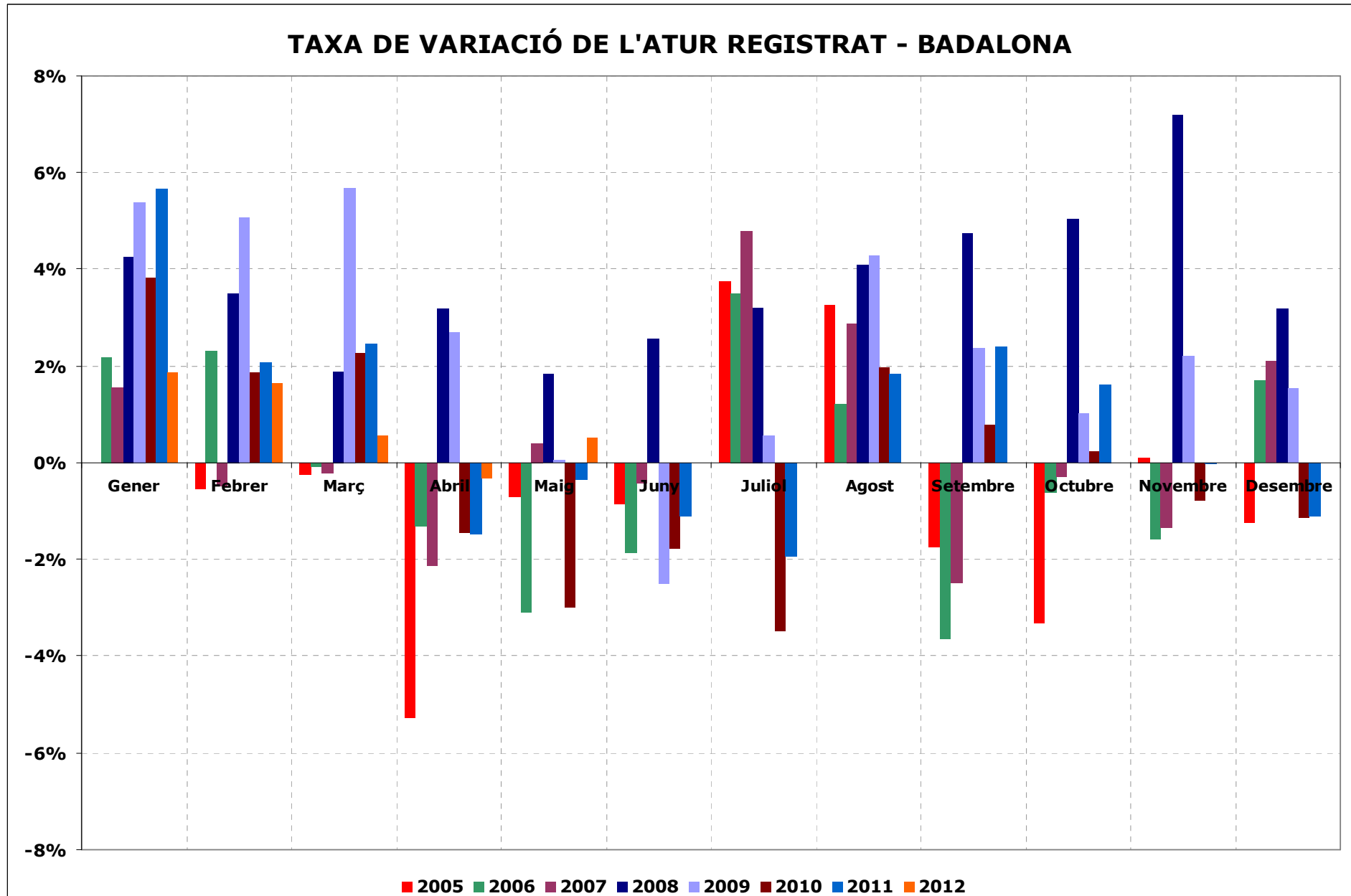
## EVOLUCIÓ MENSUAL DE L'ATUR REGISTRAT A SANT ADRIÀ DE BESÒS

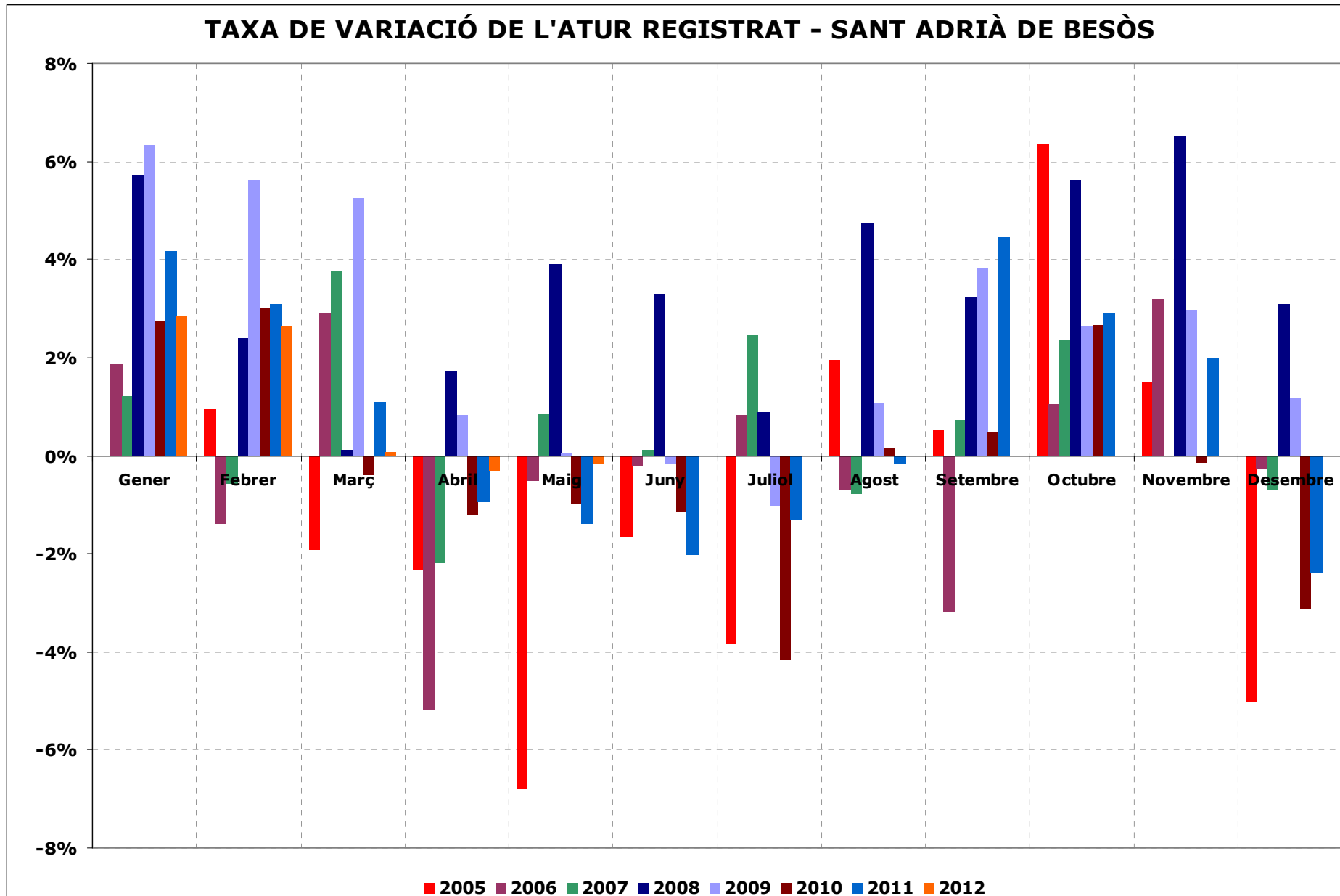


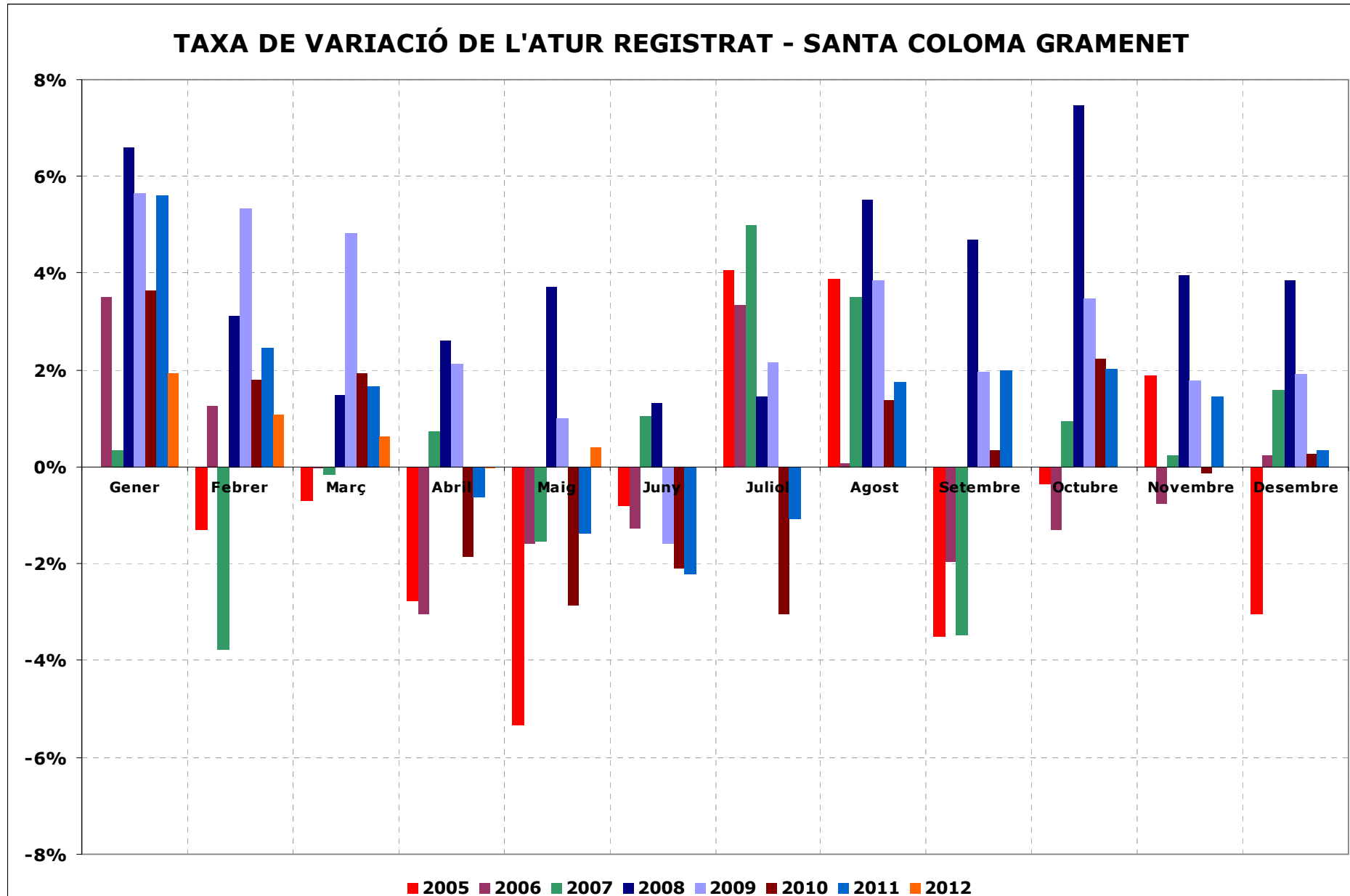


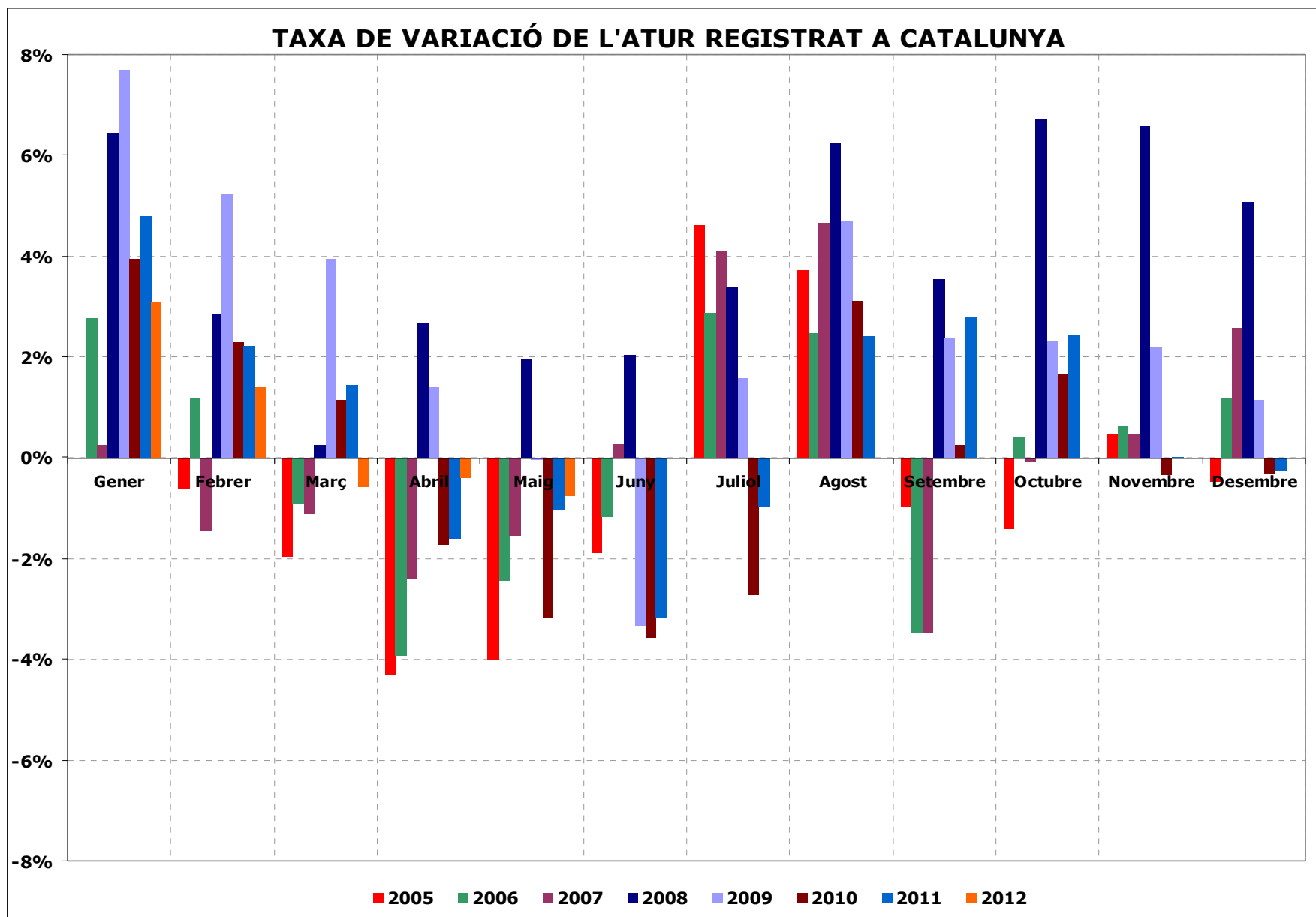












Font: elaboració pròpia a partir de dades de l'Observatori del Treball, Departament d'Empresa i Ocupació.