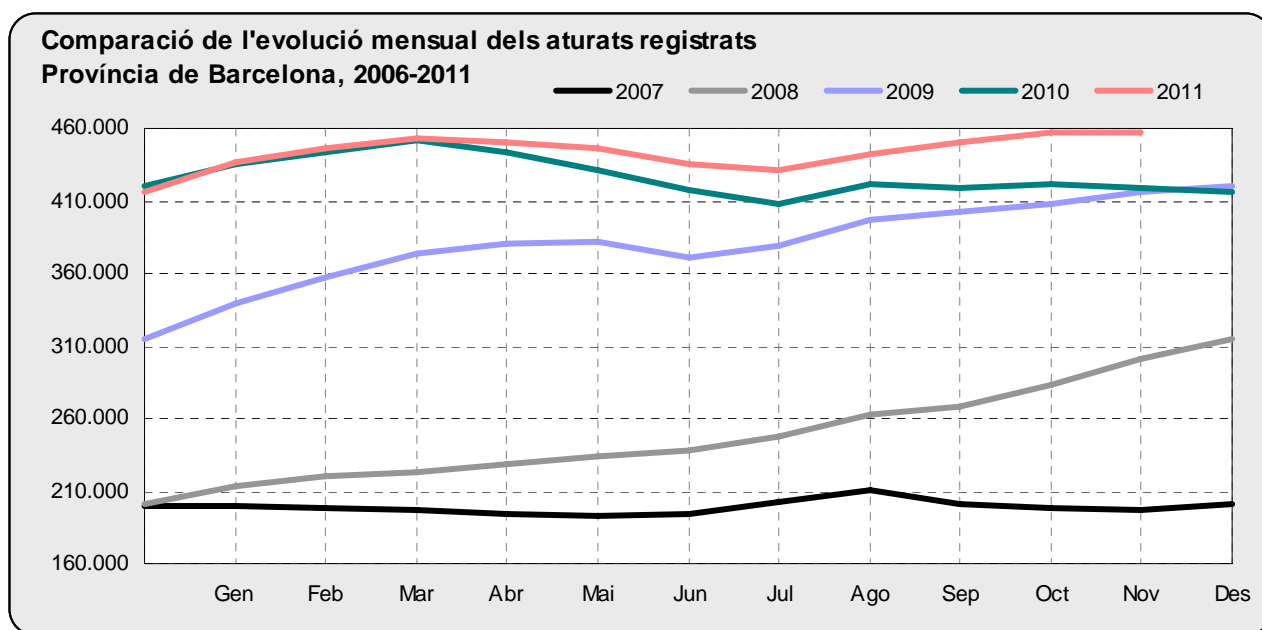


INFORME MENSUAL ATUR REGISTRAT MUNICIPIS I COMARQUES PROVÍNCIA DE BARCELONA NOVEMBRE 2011

DADES GENERALS

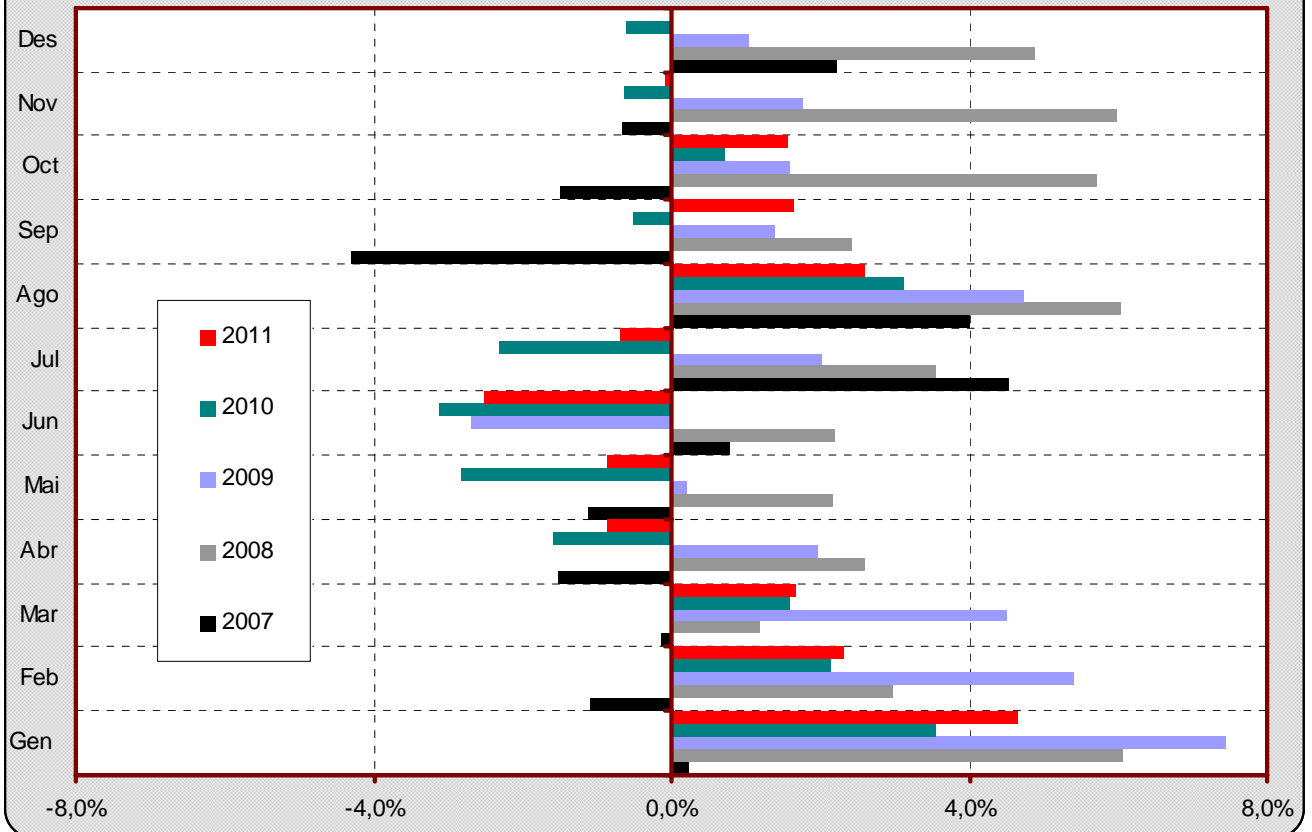
El mes de novembre del 2011 tanca amb **456.770 (taxa d'atur del 15,7%¹)** demandants d'ocupació considerats desocupats inscrits a les oficines del Servei Públic d'Ocupació a la província de Barcelona. Aquesta xifra és un **0,1% inferior (-359)** a la de demandants del mes anterior, i un **8,9% superior (37.467)** a la de demandants del mateix mes de l'any anterior. Per sectors d'activitat sobresurt el **descens de la indústria (-1,2%; -926)**. L'atur al mes de novembre del 2010 va baixar un 0,6% (-2.660).



	Nombre d'aturats Novembre 2011	Variacions			
		MES ANTERIOR		INTERANUAL	
		Absoluts	%	Absoluts	%
BARCELONA	456.770	-359	-0,08	37.467	8,94
GIRONA	58.634	1.097	1,91	3.392	6,14
LLEIDA	30.162	-754	-2,44	2.971	10,93
TARRAGONA	70.103	127	0,18	7.298	11,62
CATALUNYA	615.669	111	0,02	51.128	9,06
ESPANYA	4.420.462	59.536	1,37	310.168	7,55

¹ * Calculada a partir de l'actualització de la població activa (ppa 2010 padró * taxa d'activitat EPA 2010)

Rànquing Província (% mes anterior)	Nombre d'aturats Novembre 2011	Variacions			
		MES ANTERIOR		INTERANUAL	
		Absoluts	%	Absoluts	%
ILLES BALEARS	97.320	10.396	11,96	5.271	5,73
LUGO	25.021	1.637	7,00	1.958	8,49
OURENSE	28.069	1.832	6,98	1.908	7,29
TERUEL	9.804	519	5,59	1.277	14,98
LA RIOJA	24.560	1.203	5,15	2.790	12,82
SEGOVIA	10.853	522	5,05	1.382	14,59
A CORUÑA	99.344	3.873	4,06	7.797	8,52
PONTEVEDRA	100.982	3.932	4,05	10.032	11,03
ASTURIAS	88.853	3.277	3,83	9.206	11,56
STA. CRUZ DE TENERIFE	125.254	4.566	3,78	7.225	6,12
CANTABRIA	48.482	1.696	3,63	5.399	12,53
HUELVA	60.162	1.961	3,37	4.672	8,42
MÁLAGA	194.804	5.557	2,94	10.925	5,94
CUENCA	18.176	492	2,78	2.145	13,38
BURGOS	27.109	692	2,62	1.666	6,55
LAS PALMAS	140.959	3.383	2,46	2.295	1,66
NAVARRA	45.839	1.068	2,39	3.376	7,95
HUESCA	14.510	336	2,37	1.392	10,61
SALAMANCA	31.700	733	2,37	2.104	7,11
TOLEDO	79.573	1.802	2,32	7.583	10,53
ZARAGOZA	75.764	1.575	2,12	5.886	8,42
MURCIA	141.718	2.853	2,05	12.516	9,69
CÁDIZ	185.007	3.596	1,98	10.271	5,88
GIPUZKOA	41.012	788	1,96	1.520	3,85
GRANADA	101.946	1.952	1,95	9.479	10,25
ALICANTE-ALACANT	212.938	4.024	1,93	8.907	4,37
GIRONA	58.634	1.097	1,91	3.392	6,14
CÁCERES	45.987	837	1,85	6.514	16,50
ARABA/ALAVA	22.445	388	1,76	2.058	10,09
LEÓN	39.401	674	1,74	2.488	6,74
VALLADOLID	44.566	662	1,51	3.162	7,64
BIZKAIA	81.517	1.197	1,49	8.345	11,40
SORIA	5.421	78	1,46	459	9,25
CIUDAD REAL	59.182	748	1,28	6.736	12,84
SEVILLA	226.519	1.835	0,82	17.618	8,43
PALENCIA	12.619	101	0,81	720	6,05
BADAJOZ	88.295	695	0,79	8.132	10,14
ALBACETE	46.354	354	0,77	4.281	10,18
GUADALAJARA	21.816	162	0,75	1.679	8,34
ÁVILA	15.916	94	0,59	1.452	10,04
ZAMORA	15.983	78	0,49	1.220	8,26
TARRAGONA	70.103	127	0,18	7.298	11,62
VALENCIA-VALÈNCIA	261.373	115	0,04	21.177	8,82
BARCELONA	456.770	-359	-0,08	37.467	8,94
MADRID	493.012	-4.013	-0,81	23.933	5,10
ALMERÍA	73.077	-1.602	-2,15	1.111	1,54
CÓRDOBA	83.595	-1.954	-2,28	3.926	4,93
LLEIDA	30.162	-754	-2,44	2.971	10,93
CASTELLÓN-CASTELLÓ	58.619	-1.516	-2,52	-59	-0,10
JAÉN	57.367	-3.030	-5,02	3.141	5,79
TOTAL	4.420.462	59.536	1,37	310.168	7,55

**Comparació de l'evolució mensual de la desocupació en percentatge
2007-2011**


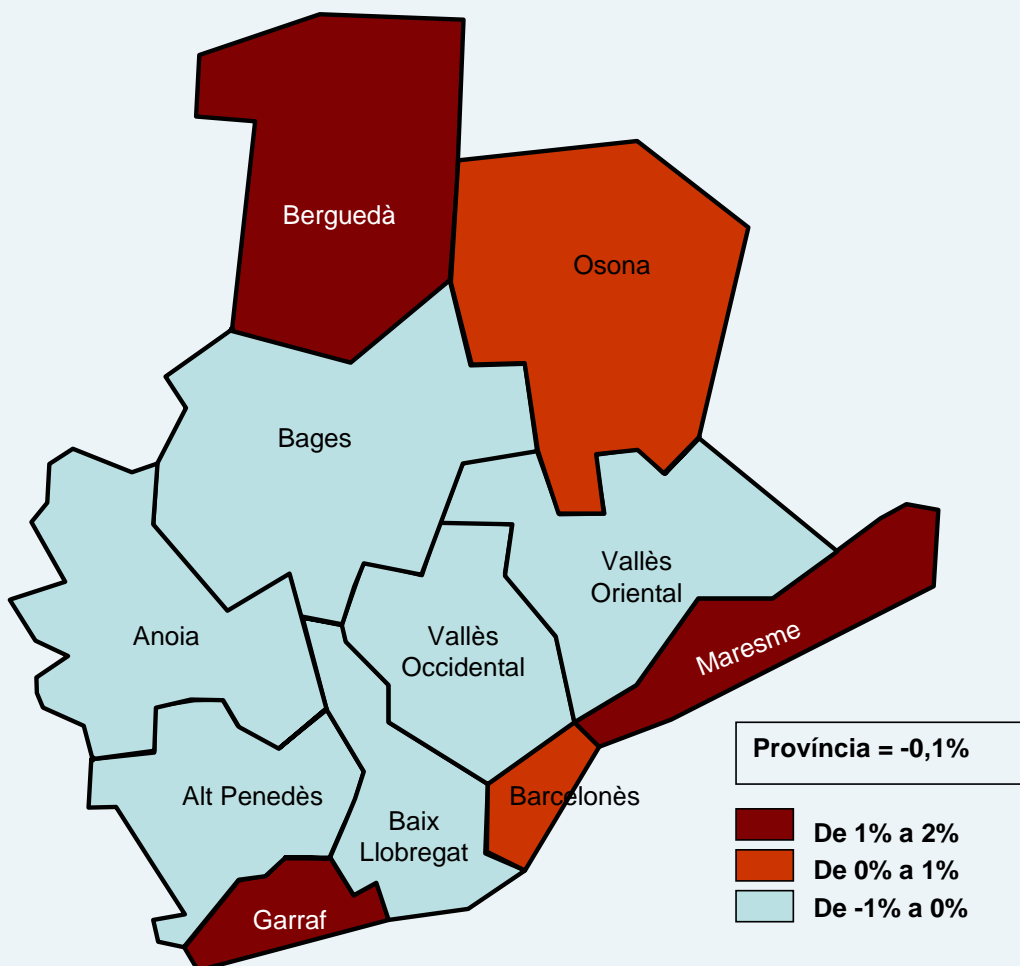
	Atur Novembre 2011	Variacions			
		MES ANTERIOR		INTERANUAL	
		Absoluts	%	Absoluts	%
Sexe					
Homes	234.365	435	0,19	18.440	8,54
Dones	222.405	-794	-0,36	19.027	9,36
Menors de 25 anys					
Homes	21.813	854	4,07	1.664	8,26
Dones	16.301	256	1,60	1.636	11,16
Total	38.114	1.110	3,00	3.300	9,48
De 25 i més anys					
Homes	212.552	-419	-0,20	16.776	8,57
Dones	206.104	-1.050	-0,51	17.391	9,22
Total	418.656	-1.469	-0,35	34.167	8,89
Sectors					
Agricultura	4.177	-144	-3,33	729	21,14
Indústria	74.554	-926	-1,23	-1.421	-1,87
Construcció	69.003	-605	-0,87	4.971	7,76
Serveis	283.744	798	0,28	31.502	12,49
Sense ocup. ant.	25.292	518	2,09	1.686	7,14
Total Província	456.770	-359	-0,08	37.467	8,94

**Atur registrat per comarques de la província de Barcelona
Novembre 2011**

Comarques	Atur Novembre 2011	Variació atur mensual		Variació atur interanual		Taxa atur Novembre 2011*
		Absolut	Relatiu	Absolut	Relatiu	
Alt Penedès	8.429	-44	-0,52%	840	11,07%	15,29%
Anoia	11.191	-55	-0,49%	757	7,26%	18,14%
Bages	15.589	-110	-0,70%	1.019	6,99%	16,33%
Baix Llobregat	66.342	-389	-0,58%	5.288	8,66%	15,48%
Barcelonès	171.357	222	0,13%	12.831	8,09%	14,55%
Berguedà	3.107	44	1,44%	305	10,89%	15,00%
Garraf	13.332	192	1,46%	1.378	11,53%	17,05%
Maresme	38.840	593	1,55%	3.653	10,38%	16,93%
Osona	12.991	14	0,11%	1.208	10,25%	16,49%
Vallès Occidental	80.517	-593	-0,73%	7.176	9,78%	16,98%
Vallès Oriental	35.075	-233	-0,66%	3.012	9,39%	16,42%
Total general	456.770	-359	-0,08%	37.467	8,94%	15,68%

* Calculada a partir de l'actualització de la població activa (ppa 2010 padró * taxa d'activitat EPA 2010)

**Taxes de variació mensual de l'atur registrat
Comarques, novembre 2011**



Atur registrat dels municipis de la província de Barcelona. Novembre 2011

Municipi (ordre alfabètic)	Comarca	Atur Novembre 2011	Variació atur mensual		Variació atur interanual		Taxa atur Novembre 2011*
			Absolut	Relatiu	Absolut	Relatiu	
Abrera	Baix Llobregat	874	-12	-1,35%	31	3,68%	13,73%
Aguilar de Segarra	Bages	8	1	14,29%	2	33,33%	6,25%
Aiguafreda	Vallès Oriental	178	-5	-2,73%	11	6,59%	14,12%
Alella	Maresme	476	7	1,49%	57	13,60%	9,47%
Alpens	Osona	10	0	0,00%	-4	-28,57%	6,58%
Ametlla del Vallès (L')	Vallès Oriental	477	0	0,00%	56	13,30%	11,08%
Arenys de Mar	Maresme	1.138	-4	-0,35%	65	6,06%	15,17%
Arenys de Munt	Maresme	636	-9	-1,40%	25	4,09%	14,47%
Argençola	Anoia	10	2	25,00%	5	100,00%	7,09%
Argentona	Maresme	846	7	0,83%	75	9,73%	13,87%
Artés	Bages	485	10	2,11%	21	4,53%	16,79%
Avià	Berguedà	123	6	5,13%	10	8,85%	10,95%
Avinyó	Bages	164	-5	-2,96%	25	17,99%	14,35%
Avinyonet del Penedès	Alt Penedès	119	-3	-2,46%	21	21,43%	13,89%
Badalona	Barcelonès	22.698	-5	-0,02%	2.098	10,18%	19,38%
Badia del Vallès	Vallès Occidental	1.706	8	0,47%	125	7,91%	24,02%
Bagà	Berguedà	186	5	2,76%	60	47,62%	15,60%
Balenyà	Osona	382	10	2,69%	31	8,83%	19,10%
Balsareny	Bages	273	-16	-5,54%	20	7,91%	14,87%
Barberà del Vallès	Vallès Occidental	3.020	-20	-0,66%	362	13,62%	17,05%
Barcelona	Barcelonès	109.265	-1	0,00%	6.901	6,74%	12,95%
Begues	Baix Llobregat	334	-1	-0,30%	28	9,15%	9,84%
Bellprat	Anoia	4	1	33,33%	1	33,33%	8,70%
Berga	Berguedà	1.475	15	1,03%	128	9,50%	16,90%
Bigues i Riells	Vallès Oriental	652	-8	-1,21%	68	11,64%	13,97%
Borredà	Berguedà	28	0	0,00%	0	0,00%	9,96%
Bruc (El)	Anoia	123	4	3,36%	7	6,03%	11,28%
Brull (El)	Osona	6	-1	-14,29%	-7	-53,85%	4,76%
Cabanyes (Les)	Alt Penedès	44	-2	-4,35%	3	7,32%	9,05%
Cabrera d'Anoia	Anoia	163	-2	-1,21%	16	10,88%	22,03%
Cabrera de Mar	Maresme	210	-4	-1,87%	13	6,60%	8,87%
Cabrils	Maresme	353	-3	-0,84%	36	11,36%	9,62%
Calaf	Anoia	276	3	1,10%	52	23,21%	14,68%
Calders	Bages	58	-1	-1,69%	6	11,54%	11,89%
Caldes de Montbui	Vallès Oriental	1.331	-13	-0,97%	45	3,50%	14,76%
Caldes d'Estrac	Maresme	165	6	3,77%	-3	-1,79%	11,23%
Calella	Maresme	1.939	145	8,08%	137	7,60%	19,70%
Calldetenes	Osona	161	4	2,55%	12	8,05%	11,98%
Callús	Bages	140	-1	-0,71%	-3	-2,10%	15,22%
Calonge de Segarra	Anoia	11	1	10,00%	5	83,33%	13,10%
Campins	Vallès Oriental	28	-1	-3,45%	5	21,74%	12,61%
Canet de Mar	Maresme	1.194	8	0,67%	133	12,54%	16,58%
Canovelles	Vallès Oriental	1.903	-36	-1,86%	192	11,22%	21,64%
Cànoves i Samalús	Vallès Oriental	218	4	1,87%	3	1,40%	14,73%
Canyelles	Garraf	416	22	5,58%	36	9,47%	18,04%
Capellades	Anoia	431	-4	-0,92%	19	4,61%	15,35%
Capolat	Berguedà	3	0	0,00%	0	0,00%	7,32%
Cardedeu	Vallès Oriental	1.313	-29	-2,16%	91	7,45%	14,51%
Cardona	Bages	335	-8	-2,33%	38	12,79%	13,39%
Carme	Anoia	68	-2	-2,86%	9	15,25%	15,63%
Casserres	Berguedà	98	4	4,26%	2	2,08%	12,45%
Castell de l'Areny	Berguedà	5	0	0,00%	3	150,00%	11,36%
Castellar de n'Hug	Berguedà	7	2	40,00%	3	75,00%	6,60%
Castellar del Riu	Berguedà	6	0	0,00%	1	20,00%	7,41%
Castellar del Vallès	Vallès Occidental	1.907	-3	-0,16%	151	8,60%	15,40%
Castellbell i el Vilar	Bages	311	-8	-2,51%	4	1,30%	15,97%
Castellbisbal	Vallès Occidental	858	7	0,82%	81	10,42%	12,95%
Castellcir	Vallès Oriental	32	1	3,23%	7	28,00%	9,58%
Castelldefels	Baix Llobregat	4.382	-110	-2,45%	267	6,49%	12,57%
Castellet i la Gornal	Alt Penedès	181	-4	-2,16%	26	16,77%	15,56%
Castellfollit de Riubregós	Anoia	11	1	10,00%	4	57,14%	11,46%
Castellfollit del Boix	Bages	13	-2	-13,33%	-3	-18,75%	6,57%

Municipi (ordre alfabètic)	Comarca	Atur Novembre 2011	Variació atur mensual		Variació atur interanual		Taxa atur Novembre 2011*
			Absolut	Relatiu	Absolut	Relatiu	
Castellgalí	Bages	172	5	2,99%	30	21,13%	16,91%
Castellnou de Bages	Bages	80	-3	-3,61%	10	14,29%	13,49%
Castellolí	Anoia	20	-3	-13,04%	-9	-31,03%	7,69%
Castellterçol	Vallès Oriental	133	7	5,56%	19	16,67%	11,14%
Castellví de la Marca	Alt Penedès	110	-5	-4,35%	6	5,77%	13,48%
Castellví de Rosanes	Baix Llobregat	125	6	5,04%	25	25,00%	13,59%
Centelles	Osona	617	-7	-1,12%	63	11,37%	16,30%
Cercs	Berguedà	82	6	7,89%	-2	-2,38%	13,02%
Cerdanyola del Vallès	Vallès Occidental	4.788	-46	-0,95%	453	10,45%	15,00%
Cervelló	Baix Llobregat	648	16	2,53%	30	4,85%	13,74%
Collbató	Baix Llobregat	241	2	0,84%	32	15,31%	11,06%
Collsuspina	Osona	19	2	11,76%	2	11,76%	10,73%
Copons	Anoia	23	1	4,55%	3	15,00%	14,56%
Corbera de Llobregat	Baix Llobregat	942	-1	-0,11%	93	10,95%	12,29%
Cornellà de Llobregat	Baix Llobregat	7.989	-232	-2,82%	640	8,71%	17,59%
Cubelles	Garraf	1.337	38	2,93%	202	17,80%	17,44%
Dosrius	Maresme	432	22	5,37%	34	8,54%	15,40%
Esparreguera	Baix Llobregat	2.012	18	0,90%	87	4,52%	16,78%
Esplugues de Llobregat	Baix Llobregat	3.487	-18	-0,51%	475	15,77%	14,40%
Espunyola (L')	Berguedà	15	1	7,14%	9	150,00%	12,40%
Estany (L')	Bages	23	2	9,52%	5	27,78%	12,17%
Figaró-Montmany	Vallès Oriental	90	2	2,27%	21	30,43%	16,67%
Fígols	Berguedà	1	0	0,00%	1	-100,00%	4,55%
Fogars de la Selva	Maresme	152	-1	-0,65%	8	5,56%	19,24%
Fogars de Montclús	Vallès Oriental	25	1	4,17%	9	56,25%	11,42%
Folgueroles	Osona	97	3	3,19%	7	7,78%	8,65%
Fonollosa	Bages	100	2	2,04%	-3	-2,91%	13,14%
Font-rubí	Alt Penedès	106	0	0,00%	18	20,45%	15,04%
Franqueses del Vallès (Les)	Vallès Oriental	1.720	-42	-2,38%	152	9,69%	16,84%
Gaià	Bages	13	2	18,18%	5	62,50%	14,44%
Gallifa	Vallès Occidental	7	2	40,00%	0	0,00%	5,83%
Garriga (La)	Vallès Oriental	1.075	-30	-2,71%	99	10,14%	13,58%
Gavà	Baix Llobregat	3.742	-67	-1,76%	276	7,96%	14,98%
Gelida	Alt Penedès	531	4	0,76%	54	11,32%	13,93%
Gironella	Berguedà	390	-1	-0,26%	29	8,03%	15,61%
Gisclareny	Berguedà	1	0	0,00%	1	100,00%	4,55%
Granada (La)	Alt Penedès	136	-9	-6,21%	22	19,30%	12,85%
Granera	Vallès Oriental	6	0	0,00%	-1	-14,29%	12,00%
Granollers	Vallès Oriental	5.693	-128	-2,20%	575	11,23%	17,67%
Gualba	Vallès Oriental	92	12	15,00%	12	15,00%	13,83%
Guardiola de Berguedà	Berguedà	76	10	15,15%	10	15,15%	14,84%
Gurb	Osona	88	-2	-2,22%	5	6,02%	6,77%
Hospitalet de Llobregat (L')	Barcelonès	22.843	-28	-0,12%	2.126	10,26%	16,81%
Hostalets de Pierola (Els)	Anoia	233	-2	-0,85%	15	6,88%	15,04%
Igualada	Anoia	3.608	-20	-0,55%	276	8,28%	17,95%
Jorba	Anoia	52	-1	-1,89%	3	6,12%	12,41%
Llacuna (La)	Anoia	48	0	0,00%	-8	-14,29%	10,32%
Llagosta (La)	Vallès Oriental	1.421	34	2,45%	79	5,89%	19,39%
Lliçà d'Amunt	Vallès Oriental	1.107	-9	-0,81%	23	2,12%	14,64%
Lliçà de Vall	Vallès Oriental	449	-17	-3,65%	34	8,19%	13,37%
Llinars del Vallès	Vallès Oriental	821	-19	-2,26%	56	7,32%	16,85%
Lluçà	Osona	13	1	8,33%	5	62,50%	9,29%
Malgrat de Mar	Maresme	1.839	169	10,12%	120	6,98%	18,82%
Malla	Osona	4	1	33,33%	2	100,00%	2,90%
Manlleu	Osona	2.238	7	0,31%	286	14,65%	21,44%
Manresa	Bages	6.876	-71	-1,02%	563	8,92%	17,59%
Marganell	Bages	25	-4	-13,79%	2	8,70%	15,06%
Martorell	Baix Llobregat	2.732	-10	-0,36%	304	12,52%	19,00%
Martorelles	Vallès Oriental	450	-2	-0,44%	15	3,45%	17,38%
Masies de Roda (Les)	Osona	55	0	0,00%	11	25,00%	13,85%
Masies de Voltregà (Les)	Osona	252	12	5,00%	46	22,33%	15,04%
Masnou (El)	Maresme	1.523	27	1,80%	161	11,82%	12,79%
Masquefa	Anoia	695	17	2,51%	34	5,14%	15,64%
Matadepera	Vallès Occidental	291	-12	-3,96%	25	9,40%	6,81%

Municipi (ordre alfabètic)	Comarca	Atur Novembre 2011	Variació atur mensual		Variació atur interanual		Taxa atur Novembre 2011 *
			Absolut	Relatiu	Absolut	Relatiu	
Mataró	Maresme	13.881	14	0,10%	1.338	10,67%	20,99%
Mediona	Alt Penedès	176	3	1,73%	23	15,03%	14,74%
Moià	Bages	365	14	3,99%	47	14,78%	12,47%
Molins de Rei	Baix Llobregat	1.745	-18	-1,02%	183	11,72%	13,45%
Mollet del Vallès	Vallès Oriental	5.606	-31	-0,55%	489	9,56%	19,42%
Monistrol de Calders	Bages	57	6	11,76%	11	23,91%	16,06%
Monistrol de Montserrat	Bages	256	4	1,59%	24	10,34%	15,58%
Montcada i Reixac	Vallès Occidental	3.188	33	1,05%	264	9,03%	17,55%
Montclar	Berguedà	3	0	0,00%	-1	-25,00%	6,12%
Montesquiu	Osona	90	3	3,45%	14	18,42%	19,23%
Montgat	Maresme	796	-10	-1,24%	89	12,59%	13,43%
Montmajor	Berguedà	22	1	4,76%	9	69,23%	8,98%
Montmaneu	Anoia	8	1	14,29%	-3	-27,27%	9,20%
Montmeló	Vallès Oriental	769	14	1,85%	88	12,92%	16,01%
Montornès del Vallès	Vallès Oriental	1.724	15	0,88%	108	6,68%	19,77%
Montseny	Vallès Oriental	16	1	6,67%	-2	-11,11%	10,19%
Muntanyola	Osona	34	-6	-15,00%	5	17,24%	10,63%
Mura	Bages	19	-3	-13,64%	5	35,71%	14,62%
Navarcles	Bages	503	-7	-1,37%	28	5,89%	16,12%
Navàs	Bages	524	-2	-0,38%	47	9,85%	16,77%
Nou de Berguedà (La)	Berguedà	11	0	0,00%	4	57,14%	15,94%
Òdena	Anoia	318	7	2,25%	22	7,43%	17,67%
Olèrdola	Alt Penedès	231	-7	-2,94%	24	11,59%	12,36%
Olesa de Bonesvalls	Alt Penedès	118	6	5,36%	1	0,85%	12,58%
Olesa de Montserrat	Baix Llobregat	2.181	22	1,02%	100	4,81%	17,20%
Olivella	Garraf	297	-6	-1,98%	13	4,58%	15,33%
Olost	Osona	86	-3	-3,37%	7	8,86%	14,68%
Olvan	Berguedà	77	-1	-1,28%	8	11,59%	17,15%
Orís	Osona	9	-3	-25,00%	3	50,00%	5,45%
Orià	Osona	40	-1	-2,44%	2	5,26%	13,56%
Orpí	Anoia	5	-1	-16,67%	-5	-50,00%	5,05%
Òrrius	Maresme	37	-2	-5,13%	5	15,63%	10,60%
Pacs del Penedès	Alt Penedès	54	-3	-5,26%	2	3,85%	11,51%
Palafolls	Maresme	848	31	3,79%	98	13,07%	17,58%
Palau-solità i Plegamans	Vallès Occidental	1.079	13	1,22%	65	6,41%	14,08%
Pallejà	Baix Llobregat	798	-11	-1,36%	79	10,99%	13,08%
Palma de Cervelló (La)	Baix Llobregat	209	11	5,56%	24	12,97%	12,43%
Papiol (El)	Baix Llobregat	307	4	1,32%	31	11,23%	14,56%
Parets del Vallès	Vallès Oriental	1.530	16	1,06%	164	12,01%	15,62%
Perafita	Osona	26	1	4,00%	8	44,44%	14,05%
Piera	Anoia	1.428	-10	-0,70%	90	6,73%	18,74%
Pineda de Mar	Maresme	3.132	133	4,43%	282	9,89%	22,88%
Pla del Penedès (El)	Alt Penedès	80	2	2,56%	5	6,67%	14,23%
Pobla de Claramunt (La)	Anoia	174	-6	-3,33%	-36	-17,14%	14,76%
Pobla de Lillet (La)	Berguedà	88	-2	-2,22%	14	18,92%	14,08%
Polinyà	Vallès Occidental	749	-16	-2,09%	93	14,18%	16,45%
Pont de Vilomara i Rocafort (El)	Bages	369	-24	-6,11%	23	6,65%	18,33%
Pontons	Alt Penedès	63	0	0,00%	8	14,55%	21,28%
Prat de Llobregat (El)	Baix Llobregat	5.483	-8	-0,15%	273	5,24%	16,09%
Prats de Lluçanès	Osona	186	-9	-4,62%	-2	-1,06%	13,83%
Prats de Rei (Els)	Anoia	22	2	10,00%	-1	-4,35%	7,72%
Premià de Dalt	Maresme	718	-18	-2,45%	70	10,80%	13,44%
Premià de Mar	Maresme	2.627	18	0,69%	269	11,41%	17,83%
Puigdàlber	Alt Penedès	37	-4	-9,76%	-2	-5,13%	13,17%
Puig-reig	Berguedà	305	-8	-2,56%	22	7,77%	14,50%
Pujalt	Anoia	5	0	0,00%	1	25,00%	4,63%
Quar (La)	Berguedà	4	1	33,33%	3	300,00%	12,90%
Rajadell	Bages	21	0	0,00%	-2	-8,70%	7,69%
Rellinars	Vallès Occidental	64	4	6,67%	11	20,75%	16,04%
Ripollet	Vallès Occidental	3.897	-28	-0,71%	295	8,19%	19,08%
Roda del Vallès (La)	Vallès Oriental	765	8	1,06%	134	21,24%	13,75%
Roda de Ter	Osona	491	11	2,29%	52	11,85%	15,68%
Rubí	Vallès Occidental	7.771	64	0,83%	738	10,49%	19,19%
Rubió	Anoia	7	-2	-22,22%	-3	-30,00%	6,31%

Municipi (ordre alfabètic)	Comarca	Atur Novembre 2011	Variació atur mensual		Variació atur interanual		Taxa atur Novembre 2011*
			Absolut	Relatiu	Absolut	Relatiu	
Rupit i Pruit	Osona	9	1	12,50%	1	12,50%	5,59%
Sabadell	Vallès Occidental	19.856	-40	-0,20%	1.776	9,82%	18,37%
Sagàs	Berguedà	4	-1	-20,00%	0	0,00%	6,06%
Saldes	Berguedà	12	0	0,00%	-4	-25,00%	6,49%
Sallent	Bages	472	22	4,89%	-1	-0,21%	13,82%
Sant Adrià de Besòs	Barcelonès	3.683	72	1,99%	297	8,77%	21,08%
Sant Agustí de Lluçanès	Osona	2	0	0,00%	-3	-60,00%	3,77%
Sant Andreu de la Barca	Baix Llobregat	2.392	46	1,96%	144	6,41%	16,18%
Sant Andreu de Llavaneres	Maresme	605	6	1,00%	78	14,80%	11,27%
Sant Antoni de Vilamajor	Vallès Oriental	425	17	4,17%	29	7,32%	14,45%
Sant Bartomeu del Grau	Osona	93	-1	-1,06%	-7	-7,00%	17,68%
Sant Boi de Llobregat	Baix Llobregat	7.905	-77	-0,96%	857	12,16%	17,97%
Sant Boi de Lluçanès	Osona	21	-1	-4,55%	-6	-22,22%	7,84%
Sant Cebrià de Vallalta	Maresme	287	-8	-2,71%	48	20,08%	15,01%
Sant Celoni	Vallès Oriental	1.430	0	0,00%	65	4,76%	16,06%
Sant Climent de Llobregat	Baix Llobregat	261	0	0,00%	0	0,00%	12,50%
Sant Cugat del Vallès	Vallès Occidental	4.186	69	1,68%	410	10,86%	9,76%
Sant Cugat Sesgarrigues	Alt Penedès	58	-4	-6,45%	9	18,37%	11,91%
Sant Esteve de Palautordera	Vallès Oriental	139	6	4,51%	16	13,01%	10,59%
Sant Esteve Sesrovires	Baix Llobregat	417	12	2,96%	-4	-0,95%	10,59%
Sant Feliu de Codines	Vallès Oriental	439	-9	-2,01%	20	4,77%	14,12%
Sant Feliu de Llobregat	Baix Llobregat	3.390	0	0,00%	174	5,41%	14,78%
Sant Feliu Sasserra	Bages	24	0	0,00%	5	26,32%	7,10%
Sant Fost de Campsentelles	Vallès Oriental	614	4	0,66%	52	9,25%	14,11%
Sant Fruitós de Bages	Bages	684	8	1,18%	35	5,39%	15,32%
Sant Hipòlit de Voltregà	Osona	279	16	6,08%	55	24,55%	15,47%
Sant Iscle de Vallalta	Maresme	92	1	1,10%	-6	-6,12%	13,88%
Sant Jaume de Frontanyà	Berguedà	1	0	0,00%	0	0,00%	7,69%
Sant Joan de Vilatorrada	Bages	937	10	1,08%	-50	-5,07%	16,41%
Sant Joan Despí	Baix Llobregat	2.304	-19	-0,82%	205	9,77%	13,42%
Sant Julià de Cerdanyola	Berguedà	6	0	0,00%	0	0,00%	4,62%
Sant Julià de Vilatorrada	Osona	152	7	4,83%	16	11,76%	9,97%
Sant Just Desvern	Baix Llobregat	796	22	2,84%	115	16,89%	9,88%
Sant Llorenç d'Hortons	Alt Penedès	161	-9	-5,29%	18	12,59%	12,34%
Sant Llorenç Savall	Vallès Occidental	192	-6	-3,03%	26	15,66%	16,11%
Sant Martí d'Albars	Osona	6	-1	-14,29%	3	100,00%	11,11%
Sant Martí de Centelles	Osona	89	-4	-4,30%	8	9,88%	15,92%
Sant Martí de Tous	Anoia	53	-5	-8,62%	0	0,00%	9,67%
Sant Martí Sarroca	Alt Penedès	200	-15	-6,98%	0	0,00%	12,44%
Sant Martí Sesgueioles	Anoia	23	1	4,55%	0	0,00%	12,11%
Sant Mateu de Bages	Bages	26	1	4,00%	-2	-7,14%	8,72%
Sant Pere de Ribes	Garraf	3.091	40	1,31%	415	15,51%	19,65%
Sant Pere de Riudebitlles	Alt Penedès	153	-3	-1,92%	-18	-10,53%	13,03%
Sant Pere de Torelló	Osona	164	-15	-8,38%	5	3,14%	13,04%
Sant Pere de Vilamajor	Vallès Oriental	331	8	2,48%	50	17,79%	15,09%
Sant Pere Sallavinera	Anoia	6	0	0,00%	3	100,00%	7,79%
Sant Poi de Mar	Maresme	293	10	3,53%	19	6,93%	11,13%
Sant Quintí de Mediona	Alt Penedès	214	-15	-6,55%	16	8,08%	19,89%
Sant Quirze de Besora	Osona	148	-5	-3,27%	4	2,78%	13,84%
Sant Quirze del Vallès	Vallès Occidental	1.134	2	0,18%	98	9,46%	11,08%
Sant Quirze Safaja	Vallès Oriental	30	-1	-3,23%	3	11,11%	8,36%
Sant Sadurní d'Anoia	Alt Penedès	743	28	3,92%	77	11,56%	11,50%
Sant Sadurní d'Osormort	Osona	1	0	0,00%	0	0,00%	1,96%
Sant Salvador de Guardiola	Bages	269	20	8,03%	49	22,27%	17,01%
Sant Vicenç de Castellet	Bages	934	-30	-3,11%	40	4,47%	20,45%
Sant Vicenç de Montalt	Maresme	275	0	0,00%	-3	-1,08%	9,42%
Sant Vicenç de Torelló	Osona	113	-6	-5,04%	-2	-1,74%	11,44%
Sant Vicenç dels Horts	Baix Llobregat	2.741	20	0,74%	240	9,60%	18,25%
Santa Cecília de Voltregà	Osona	10	0	0,00%	-1	-9,09%	10,64%
Santa Coloma de Cervelló	Baix Llobregat	479	-7	-1,44%	11	2,35%	11,39%
Santa Coloma de Gramenet	Barcelonès	12.868	184	1,45%	1.409	12,30%	20,19%
Santa Eugènia de Berga	Osona	148	-4	-2,63%	-15	-9,20%	11,82%
Santa Eulàlia de Riuprimer	Osona	70	6	9,38%	0	0,00%	12,22%
Santa Eulàlia de Ronçana	Vallès Oriental	540	9	1,69%	84	18,42%	15,24%

Municipi (ordre alfabètic)	Comarca	Atur Novembre 2011	Variació atur mensual		Variació atur interanual		Taxa atur Novembre 2011 *
			Absolut	Relatiu	Absolut	Relatiu	
Santa Fe del Penedès	Alt Penedès	26	2	8,33%	12	85,71%	13,00%
Santa Margarida de Montbui	Anoia	1.283	-13	-1,00%	129	11,18%	24,95%
Santa Margarida i els Monjos	Alt Penedès	663	-6	-0,90%	36	5,74%	17,51%
Santa Maria de Besora	Osona	13	0	0,00%	3	30,00%	16,88%
Santa Maria de Corcó	Osona	108	-3	-2,70%	0	0,00%	9,85%
Santa Maria de Martorelles	Vallès Oriental	57	-8	-12,31%	2	3,64%	12,31%
Santa Maria de Merlès	Berguedà	4	0	0,00%	-3	-42,86%	5,19%
Santa Maria de Miralles	Anoia	9	0	0,00%	-1	-10,00%	12,33%
Santa Maria de Palautordera	Vallès Oriental	720	-9	-1,23%	76	11,80%	14,92%
Santa Maria d'Oló	Bages	51	1	2,00%	11	27,50%	9,41%
Santa Perpètua de Mogoda	Vallès Occidental	2.304	-6	-0,26%	124	5,69%	16,66%
Santa Susanna	Maresme	267	29	12,18%	45	20,27%	15,34%
Santpedor	Bages	492	-25	-4,84%	1	0,20%	13,02%
Sentmenat	Vallès Occidental	695	-11	-1,56%	72	11,56%	15,48%
Seva	Osona	246	-6	-2,38%	30	13,89%	13,82%
Sitges	Garraf	1.678	91	5,73%	189	12,69%	10,94%
Sobremunt	Osona	4	0	0,00%	3	300,00%	9,30%
Sora	Osona	6	-4	-40,00%	-1	-14,29%	5,94%
Subirats	Alt Penedès	151	-7	-4,43%	-2	-1,31%	9,84%
Súria	Bages	502	-9	-1,76%	26	5,46%	15,94%
Tagamanent	Vallès Oriental	14	-1	-6,67%	-3	-17,65%	8,59%
Talamanca	Bages	8	1	14,29%	0	0,00%	10,26%
Taradell	Osona	435	4	0,93%	20	4,82%	13,89%
Tavernoles	Osona	6	1	20,00%	-8	-57,14%	3,73%
Tavertet	Osona	5	0	0,00%	1	25,00%	6,25%
Teià	Maresme	281	7	2,55%	5	1,81%	8,88%
Terrassa	Vallès Occidental	21.646	-592	-2,66%	1.963	9,97%	19,08%
Tiana	Maresme	388	-19	-4,67%	17	4,58%	9,42%
Tona	Osona	602	-2	-0,33%	28	4,88%	14,47%
Tordera	Maresme	1.661	77	4,86%	253	17,97%	19,89%
Torelló	Osona	1.293	17	1,33%	168	14,93%	17,68%
Torre de Claramunt (La)	Anoia	392	-1	-0,25%	29	7,99%	19,21%
Torreclaví	Alt Penedès	61	4	7,02%	4	7,02%	8,12%
Torrelles de Foix	Alt Penedès	283	0	0,00%	30	11,86%	22,13%
Torrelles de Llobregat	Baix Llobregat	346	-12	-3,35%	24	7,45%	11,38%
Ullastrell	Vallès Occidental	98	-5	-4,85%	-2	-2,00%	9,87%
Vacarisses	Vallès Occidental	514	-8	-1,53%	18	3,63%	15,87%
Vallbona d'Anoia	Anoia	97	-9	-8,49%	-14	-12,61%	12,76%
Vallcebre	Berguedà	14	1	7,69%	-2	-12,50%	10,69%
Vallgorguina	Vallès Oriental	192	-5	-2,54%	9	4,92%	13,35%
Vallirana	Baix Llobregat	1.185	12	1,02%	84	7,63%	15,65%
Vallromanes	Vallès Oriental	121	6	5,22%	3	2,54%	9,71%
Veciana	Anoia	7	-1	-12,50%	4	133,33%	9,09%
Vic	Osona	4.054	-8	-0,20%	360	9,75%	19,16%
Vilada	Berguedà	50	4	8,70%	1	2,04%	19,61%
Viladecans	Baix Llobregat	5.895	23	0,39%	460	8,46%	16,85%
Viladecavalls	Vallès Occidental	567	-2	-0,35%	28	5,19%	14,37%
Vilafranca del Penedès	Alt Penedès	3.671	5	0,14%	441	13,65%	18,01%
Vilalba Sasserra	Vallès Oriental	73	7	10,61%	10	15,87%	18,86%
Vilanova de Sau	Osona	10	-1	-9,09%	-2	-16,67%	5,85%
Vilanova del Camí	Anoia	1.578	-14	-0,88%	110	7,49%	23,24%
Vilanova del Vallès	Vallès Oriental	326	-2	-0,61%	44	15,60%	12,61%
Vilanova i la Geltrú	Garraf	6.513	7	0,11%	523	8,73%	18,48%
Vilassar de Dalt	Maresme	553	-15	-2,64%	81	17,16%	12,08%
Vilassar de Mar	Maresme	1.196	-31	-2,53%	104	9,52%	11,83%
Vilobí del Penedès	Alt Penedès	59	-2	-3,28%	6	11,32%	10,10%
Viver i Serrateix	Berguedà	10	1	11,11%	-1	-9,09%	10,99%

* Calculada a partir de l'actualització de la població activa (ppa 2010 padró * taxa d'activitat EPA 2010).

* S'exclouen els municipis que no pertanyen a la província de Barcelona, i Fogars de la Selva s'inclou a la comarca del Maresme.