

RECUILL DE DADES MENSUALS

BADALONA, **OCTUBRE 2011**

OBSERVATORI DE DESENVOLUPAMENT LOCAL

“el flaix”



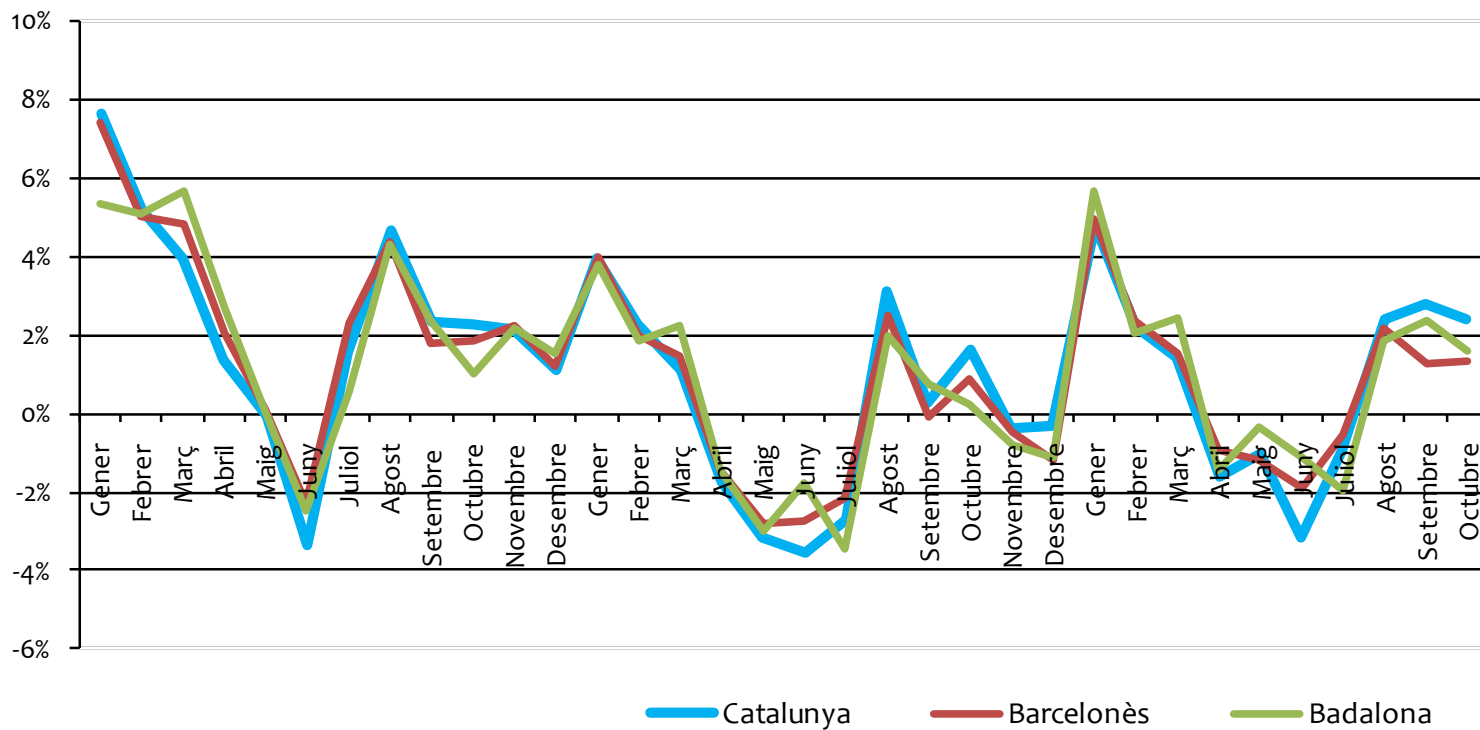
Ajuntament de Badalona

ATUR TOTAL BDN						
Total	Variació absoluta mes anterior	Variació relativa mes anterior	Variació absoluta any anterior	Variació relativa any anterior	(mateix mes)	
Badalona	22.703	361	1,62%	1.943	9,36%	

COMPARACIÓ DELS NIVELLS D'ATUR PER TERRITORI								
		Catalunya		Barcelonès		Badalona		
		absolut	variació	absolut	variació	absolut	variació	
2009	Gener	455.757	7,68%	124.504	7,41%	16.413	5,38%	
	Febrer	479.487	5,21%	130.771	5,03%	17.244	5,06%	
	Març	498.352	3,93%	137.102	4,84%	18.225	5,69%	
	Abril	505.262	1,39%	139.904	2,04%	18.714	2,68%	
	Maig	505.041	-0,04%	140.091	0,13%	18.725	0,06%	
	Juny	488.247	-3,33%	136.923	-2,26%	18.255	-2,51%	
	Juliol	495.911	1,57%	140.111	2,33%	18.360	0,58%	
	Agost	519.129	4,68%	146.259	4,39%	19.147	4,29%	
	Setembre	531.352	2,35%	148.841	1,77%	19.599	2,36%	
	Octubre	543.603	2,31%	151.578	1,84%	19.798	1,02%	
	Novembre	555.405	2,17%	155.000	2,26%	20.236	2,21%	
	Desembre	561.761	1,14%	156.847	1,19%	20.549	1,55%	variacions interanuals
2010	Gener	583.883	3,94%	163.118	4,00%	21.334	3,82%	29,98%
	Febrer	597.287	2,30%	166.371	1,99%	21.732	1,87%	26,03%
	Març	604.038	1,13%	168.860	1,50%	22.222	2,25%	21,93%
	Abril	593.656	-1,72%	166.464	-1,42%	21.901	-1,44%	17,03%
	Maig	574.736	-3,19%	161.768	-2,82%	21.249	-2,98%	13,48%
	Juny	554.261	-3,56%	157.376	-2,71%	20.874	-1,76%	14,35%
	Juliol	539.191	-2,72%	154.017	-2,13%	20.151	-3,46%	9,75%
	Agost	555.894	3,10%	157.921	2,53%	20.549	1,98%	7,32%
	Setembre	557.268	0,25%	157.805	-0,07%	20.711	0,79%	5,67%
	Octubre	566.496	1,66%	159.243	0,91%	20.760	0,24%	4,86%
	Novembre	564.541	-0,35%	158.526	-0,45%	20.600	-0,77%	1,80%
	Desembre	562.673	-0,33%	156.651	-1,18%	20.368	-1,13%	-0,88%
2011	Gener	589.623	4,79%	164.408	4,95%	21.518	5,65%	0,86%
	Febrer	602.611	2,20%	168.266	2,35%	21.964	2,07%	1,07%
	Març	611.269	1,44%	170.843	1,53%	22.500	2,44%	1,25%
	Abril	601.541	-1,59%	169.284	-0,91%	22.168	-1,48%	1,22%
	Maig	595.342	-1,03%	167.320	-1,16%	22.090	-0,35%	3,96%
	Juny	576.394	-3,18%	164.117	-1,91%	21.846	-1,10%	4,66%
	Juliol	570.869	-0,96%	163.250	-0,53%	21.423	-1,94%	6,31%
	Agost	584.648	2,41%	166.770	2,16%	21.817	1,84%	6,17%
	Setembre	600.930	2,78%	168.887	1,27%	22.342	2,41%	7,88%
	Octubre	615.558	2,43%	171.135	1,33%	22.703	1,62%	9,36%

\* Elaboració pròpia a partir de les dades de l'Observatori del Treball de la Generalitat de Catalunya.

## Variacions intermensuals en la taxa d'atur registrat

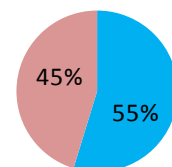


\* Elaboració pròpia a partir de les dades de l'Observatori del Treball de la Generalitat de Catalunya.

**atur registrat**

ATUR TOTAL BDN							
	Total	Variació absoluta mes anterior	Variació relativa mes anterior		Variació absoluta any anterior	Variació relativa any anterior	(mateix mes)
Home	12.425	244	2,00%	●	1.078	9,50%	●
Dona	10.278	117	1,15%	●	865	9,19%	●
<b>Total</b>	<b>22.703</b>	<b>361</b>	<b>1,62%</b>	<b>●</b>	<b>1.943</b>	<b>9,36%</b>	<b>●</b>

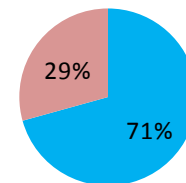
Atur registrat per sexes, octubre 2011



■ Homes aturats  
■ Dones aturades

ATUR TOTAL ESTRANGERS							
	Total	Variació absoluta mes anterior	Variació relativa mes anterior		Variació absoluta any anterior	Variació relativa any anterior	(mateix mes)
Home	3.369	47	1,41%	●	246	7,88%	●
Dona	1.397	40	2,95%	●	281	25,18%	●
<b>Total</b>	<b>4.766</b>	<b>87</b>	<b>1,86%</b>	<b>●</b>	<b>527</b>	<b>12,43%</b>	<b>●</b>

Atur registrat d'estrangers per sexe, octubre 2011



■ Homes estrangers aturats  
■ Dones estrangeres aturades

TOTAL D'ATURATS PER GRUP D'EDAT							TOTAL D'ATURATS ESTRANGERS PER GRUP D'EDAT								
	total	Variació absoluta mes anterior	Variació relativa mes anterior		Variació absoluta any anterior	Variació relativa any anterior	(mateix mes)		total	Variació absoluta mes anterior	Variació relativa mes anterior		Variació absoluta any anterior	Variació relativa any anterior	(mateix mes)
Menors de 20	608	-95	-13,51%	●	94	18,29%	●	Menors de 20	94	-24	-20,34%	●	30	46,88%	●
De 20 a 24	1.517	-50	-3,19%	●	27	1,81%	●	De 20 a 24	285	6	2,15%	●	19	7,14%	●
De 25 a 29	2.357	56	2,43%	●	67	2,93%	●	De 25 a 29	504	34	7,23%	●	-4	-0,79%	●
De 30 a 34	3.177	97	3,15%	●	79	2,55%	●	De 30 a 34	943	27	2,95%	●	25	2,72%	●
De 35 a 39	3.253	42	1,31%	●	248	8,25%	●	De 35 a 39	1.044	14	1,36%	●	122	13,23%	●
De 40 a 44	2.857	101	3,66%	●	360	14,42%	●	De 40 a 44	752	5	0,67%	●	106	16,41%	●
De 45 a 49	2.580	75	2,99%	●	422	19,56%	●	De 45 a 49	533	13	2,50%	●	91	20,59%	●
De 50 a 54	2.430	50	2,10%	●	274	12,71%	●	De 50 a 54	365	16	4,58%	●	61	20,07%	●
De 55 a 59	2.503	63	2,58%	●	359	16,74%	●	De 55 a 59	184	-3	-1,60%	●	61	49,59%	●
De 60 a 64	1.421	22	1,57%	●	13	0,92%	●	De 60 a 64	62	-1	-1,59%	●	16	34,78%	●
<b>Total</b>	<b>22.703</b>	<b>361</b>	<b>1,62%</b>	<b>●</b>	<b>1.943</b>	<b>9,36%</b>	<b>●</b>	<b>Total</b>	<b>4.766</b>	<b>87</b>	<b>1,86%</b>	<b>●</b>	<b>527</b>	<b>12,43%</b>	<b>●</b>

→ La xifra de persones aturades a Badalona ha pujat en 361 persones en relació al mes anterior, fet que suposa un increment percentual del 1,62%. L'atur augmenta també des del punt de vista interanual (9,36%).

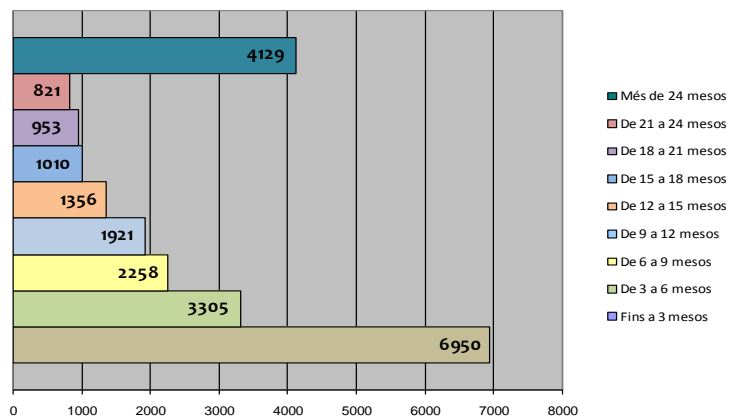
→ Pel que fa a l'atur segons l'edat, el major ascens es produeix entre les persones de 40 a 50 anys, amb 315 aturats/des més en relació amb el mateix moment del mes anterior.

→ Entre els estrangers són els més grans de 25 i menors de 35 anys el que tenen un increment més destacat, que representen el 70% de l'augment de estrangers d'aquest mes.

## DURADA DE LA DEMANDA PER GRUPS D'EDAT

	Fins a 3 mesos	De 3 a 6 mesos	De 6 a 9 mesos	De 9 a 12 mesos	De 12 a 15 mesos	De 15 a 18 mesos	De 18 a 21 mesos	De 21 a 24 mesos	Més de 24 mesos	Total
Menors de 20	443	70	37	19	17	8	5	2	7	608
De 20 a 24	846	276	115	95	64	43	16	16	46	1.517
De 25 a 29	1.040	411	249	203	122	77	63	57	135	2.357
De 30 a 34	1.188	556	350	272	207	119	105	90	290	3.177
De 35 a 39	1.025	517	385	292	211	158	162	104	399	3.253
De 40 a 44	828	444	306	289	181	144	119	112	434	2.857
De 45 a 49	630	363	262	244	160	136	135	111	539	2.580
De 50 a 54	468	281	232	210	154	124	143	115	703	2.430
De 55 a 59	323	238	200	179	153	132	110	126	1.042	2.503
De 60 a 64	159	149	122	118	87	69	95	88	534	1.421
Més de 64	0	0	0	0	0	0	0	0	0	0
<b>Total</b>	<b>6.950</b>	<b>3.305</b>	<b>2.258</b>	<b>1.921</b>	<b>1.356</b>	<b>1.010</b>	<b>953</b>	<b>821</b>	<b>4.129</b>	<b>22.703</b>

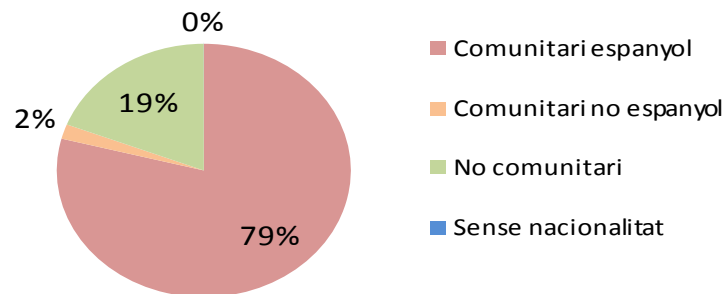
Durada de la demanda, Badalona octubre 2011



\* Elaboració pròpia a partir de les dades de l'Observatori del Treball de la Generalitat de Catalunya.

ATUR PER ÀMBIT DE NACIONALITAT							
	Total	Variació absoluta mes anterior	Variació relativa mes anterior		Variació absoluta any anterior	Variació relativa any anterior	(mateix mes)
Comunitari espanyol	17.937	274	1,55%	●	1416	8,57%	●
Comunitari no espanyol	422	0	0,00%	●	32	8,21%	●
No comunitari	4.342	87	2,04%	●	495	12,87%	●
Sense nacionalitat	2	0	0,00%	●	0	0,00%	●
<b>Total</b>	<b>22.703</b>	<b>361</b>	<b>1,62%</b>	<b>●</b>	<b>1.943</b>	<b>9,36%</b>	<b>●</b>

Atur per àmbit de nacionalitat,  
Badalona octubre 2011

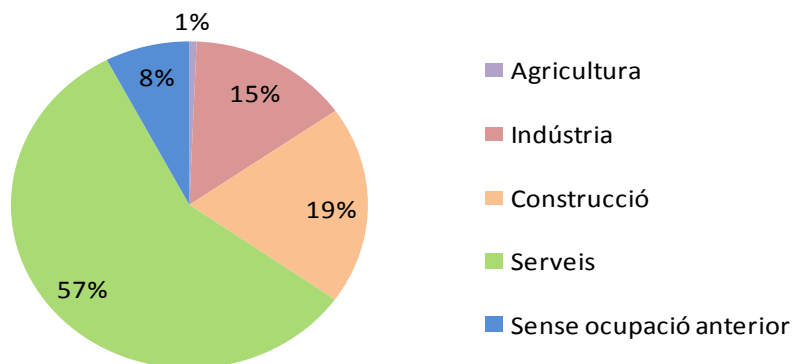


\* Elaboració pròpia a partir de les dades de l'Observatori del Treball de la Generalitat de Catalunya.



ATUR PER SECTOR D'ACTIVITAT ECONÒMICA							
	Total	Variació absoluta mes anterior	Variació relativa mes anterior		Variació absoluta any anterior	Variació relativa any anterior	(mateix mes)
Agricultura	147	6	4,26%	●	59	67,05%	●
Indústria	3.316	66	2,03%	●	128	4,02%	●
Construcció	4.446	-13	-0,29%	●	293	7,06%	●
Serveis	13.056	386	3,05%	●	1.411	12,12%	●
Sense ocup. anterior	1.738	-84	-4,61%	●	52	3,08%	●
<b>Total</b>	<b>22.703</b>	<b>361</b>	<b>1,62%</b>	<b>●</b>	<b>1.943</b>	<b>9,36%</b>	<b>●</b>

Atur per sector d'activitat econòmica,  
Badalona octubre 2011



# Taxa d'atur registrat estimat - TARE

Municipi	Total Taxa TARE	Taxa d'atur 3T'11 EPA **
<b>Badalona</b>	<b>19,38%</b>	
Barcelona	12,95%	
L'Hospitalet de Llobregat	16,83%	
<b>Sant Adrià de Besòs</b>	<b>20,67%</b>	
<b>Santa Coloma de Gramenet</b>	<b>19,90%</b>	
<b>TOTAL COMARCA DEL BARCELONÈS</b>	<b>14,53%</b>	
<b>TOTAL PT Barcelonès Nord</b>	<b>19,66%</b>	
<b>TOTAL BARCELONA PROVÍNCIA</b>	<b>15,69%</b>	
<b>TOTAL BARCELONA PROVÍNCIA*</b>		<b>19,57%</b>
<b>TOTAL CATALUNYA</b>	<b>15,60%</b>	
<b>TOTAL CATALUNYA*</b>		<b>19,43%</b>
<b>TOTAL ESPANYA*</b>		<b>21,52%</b>

\* La taxes catalana i espanyola, juntament amb la provincial de Barcelona, estan calculades a partir de dades de població activa de l'Enquesta de Població Activa, INE. La diferència entre la TARE i la taxa d'atur registrat és la base sobre la qual es calcula; a la TARE fem servir les dades del darrer padró continu i en canvi, a la taxa d'atur registrat, es calcula en funció dels resultats de la EPA (INE).

\*\* Les dades publicades a l'INE corresponen al tercer trimestre de 2011.

Nota: la TARE ens mostra la relació entre la població desocupada registrada a les oficines d'ocupació (SOC) i la població activa local estimada (basada en els padrons continus anuals).

**contractació**  
**registrada**

PER SEXE			
	total	homes	dones
INDEFINIT	299	163	136
TEMPORAL	2.535	1.201	1.334

La contractació laboral durant el mes d'octubre ha arribat a la xifra de 2.834 contractes. Això suposa un descens del 21% respecte al mes de setembre, i una baixada del 13% en comparació del mateix mes de l'any anterior.

El pes de la contractació temporal, 89%, és elevat enfront dels contractes indefinits que suposen el 11% del total de la contractació.

PER EDAT						
	total	<20	>=20 a <25	>=25 a <30	>=30 a <45	>=45
INDEFINIT	299	9	53	47	129	61
TEMPORAL	2.535	109	473	459	1.066	428

Per grups d'edat, se segueix la tendència del mes passat ja que són les persones entre 30 i 45 anys les que registren l'increment més destacat. Aquests contractes suposen el 42% del total dels formalitzats.

PER SECTOR ECONÒMIC					
	total	Agricultura	Indústria	Construcció	Serveis
INDEFINIT	299	0	37	28	234
TEMPORAL	2.535	0	162	260	2.113

Referent a l'anàlisi de la contractació per sectors d'activitat econòmica, la contractació segueix augmentant en el sector serveis fins aconseguir aquest mes un nombre de 2.347, la qual cosa representa un 83% del total de la contractació.

PER NIVELL D'ESTUDIS										
	total	Sense estudis	Estudis primaris incomplets	Estudis primaris complets	Programes de formació professional	Educació general	Tècnics-professionals superiors	Universitaris primer cicle	Universitaris segon i tercer cicle	Altres estudis post-secundaris
INDEFINIT	299	26	21	0	23	199	5	9	16	0
TEMPORAL	2.535	197	147	0	354	1.373	90	230	144	0



Ajuntament de Badalona



amb el suport de:

