

RECUILL DE DADES MENSUALS

BADALONA, **JULIOL 2011**

OBSERVATORI DE DESENVOLUPAMENT LOCAL

“el flaix”



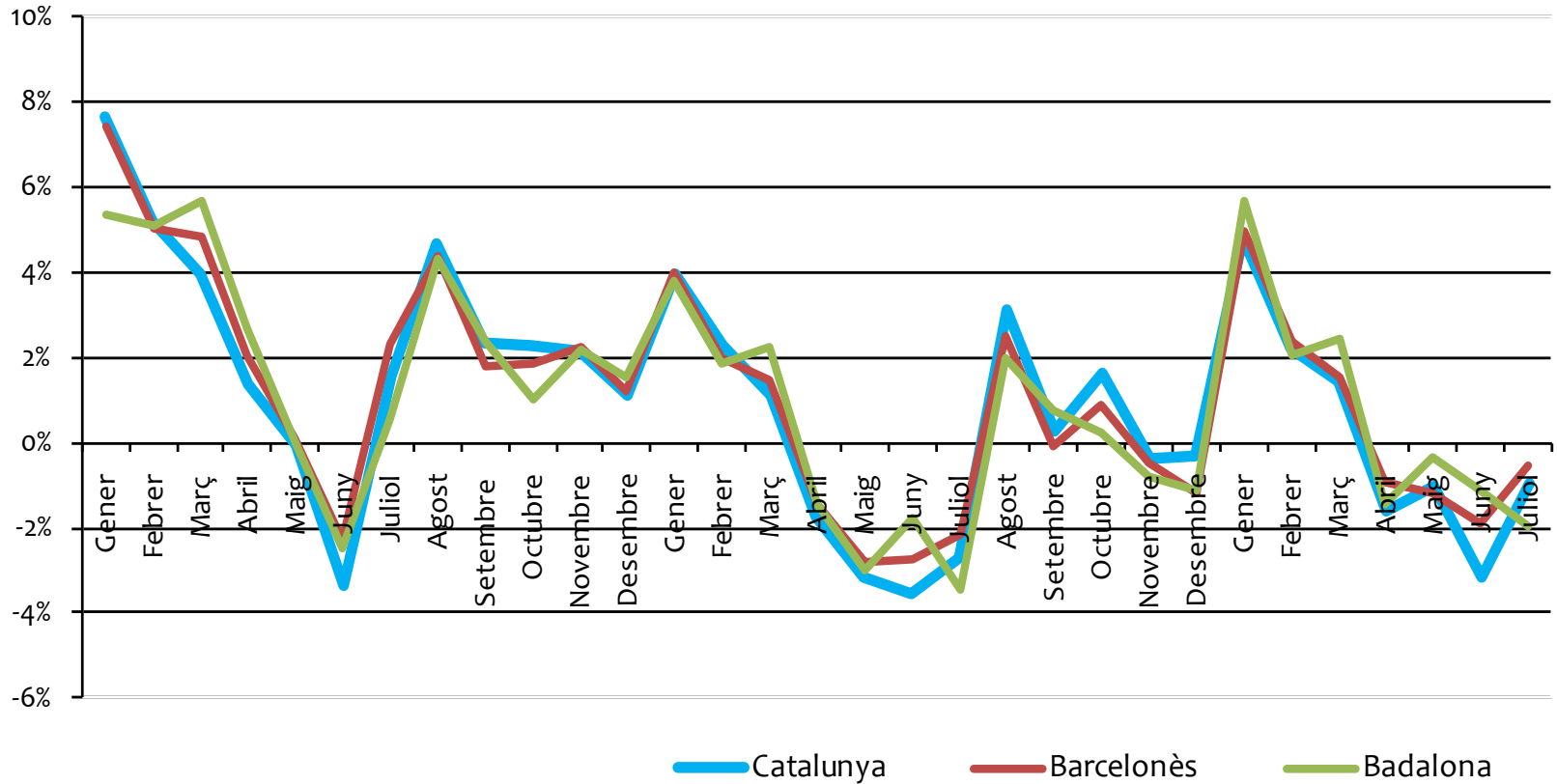
Ajuntament de Badalona

ATUR TOTAL BDN							
	Total	Variació absoluta mes anterior	Variació relativa mes anterior		Variació absoluta any anterior	Variació relativa any anterior	(mateix mes)
Badalona	21.423	-423	-1,94%	●	1.272	6,31%	●

COMPARACIÓ DELS NIVELLS D'ATUR PER TERRITORI							
		Catalunya		Barcelonès		Badalona	
		absolut	variació	absolut	variació	absolut	variació
2009	Gener	455.757	7,68%	124.504	7,41%	16.413	5,38%
	Febrer	479.487	5,21%	130.771	5,03%	17.244	5,06%
	Març	498.352	3,93%	137.102	4,84%	18.225	5,69%
	Abril	505.262	1,39%	139.904	2,04%	18.714	2,68%
	Maig	505.041	-0,04%	140.091	0,13%	18.725	0,06%
	Juny	488.247	-3,33%	136.923	-2,26%	18.255	-2,51%
	Juliol	495.911	1,57%	140.111	2,33%	18.360	0,58%
	Agost	519.129	4,68%	146.259	4,39%	19.147	4,29%
	Setembre	531.352	2,35%	148.841	1,77%	19.599	2,36%
	Octubre	543.603	2,31%	151.578	1,84%	19.798	1,02%
	Novembre	555.405	2,17%	155.000	2,26%	20.236	2,21%
	Desembre	561.761	1,14%	156.847	1,19%	20.549	1,55%
2010	Gener	583.883	3,94%	163.118	4,00%	21.334	3,82%
	Febrer	597.287	2,30%	166.371	1,99%	21.732	1,87%
	Març	604.038	1,13%	168.860	1,50%	22.222	2,25%
	Abril	593.656	-1,72%	166.464	-1,42%	21.901	-1,44%
	Maig	574.736	-3,19%	161.768	-2,82%	21.249	-2,98%
	Juny	554.261	-3,56%	157.376	-2,71%	20.874	-1,76%
	Juliol	539.191	-2,72%	154.017	-2,13%	20.151	-3,46%
	Agost	555.894	3,10%	157.921	2,53%	20.549	1,98%
	Setembre	557.268	0,25%	157.805	-0,07%	20.711	0,79%
	Octubre	566.496	1,66%	159.243	0,91%	20.760	0,24%
	Novembre	564.541	-0,35%	158.526	-0,45%	20.600	-0,77%
	Desembre	562.673	-0,33%	156.651	-1,18%	20.368	-1,13%
2011	Gener	589.623	4,79%	164.408	4,95%	21.518	5,65%
	Febrer	602.611	2,20%	168.266	2,35%	21.964	2,07%
	Març	611.269	1,44%	170.843	1,53%	22.500	2,44%
	Abril	601.541	-1,59%	169.284	-0,91%	22.168	-1,48%
	Maig	595.342	-1,03%	167.320	-1,16%	22.090	-0,35%
	Juny	576.394	-3,18%	164.117	-1,91%	21.846	-1,10%
	Juliol	570.869	-0,96%	163.250	-0,53%	21.423	-1,94%

* Elaboració pròpia a partir de les dades de l'Observatori del Treball de la Generalitat de Catalunya.

Variacions intermensuals en la taxa d'atur registrat



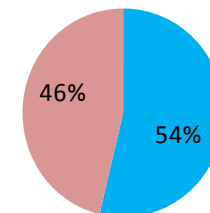
* Elaboració pròpia a partir de les dades de l'Observatori del Treball de la Generalitat de Catalunya.

atur registrat

ATUR TOTAL BDN

	Total	Variació absoluta mes anterior	Variació relativa mes anterior		Variació absoluta any anterior	Variació relativa any anterior	(mateix mes)
Home	11.522	-308	-2,60%	●	642	5,90%	●
Dona	9.901	-115	-1,15%	●	630	6,80%	●
Total	21.423	-423	-1,94%	●	1.272	6,31%	●

Atur registrat per sexes juliol 2011

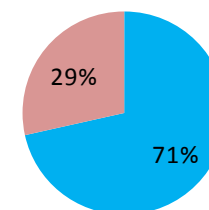


■ Homes aturats
■ Dones aturades

ATUR TOTAL ESTRANGERS

	Total	Variació absoluta mes anterior	Variació relativa mes anterior		Variació absoluta any anterior	Variació relativa any anterior	(mateix mes)
Home	3.231	-150	-4,44%	●	171	5,59%	●
Dona	1.288	-27	-2,05%	●	217	20,26%	●
Total	4.519	-177	-3,77%	●	388	9,39%	●

Atur registrat d'estrangers per sexe, juliol 2011



■ Homes estrangers aturats
■ Dones estrangeres aturades

* Elaboració pròpia a partir de les dades de l'Observatori del Treball de la Generalitat de Catalunya.

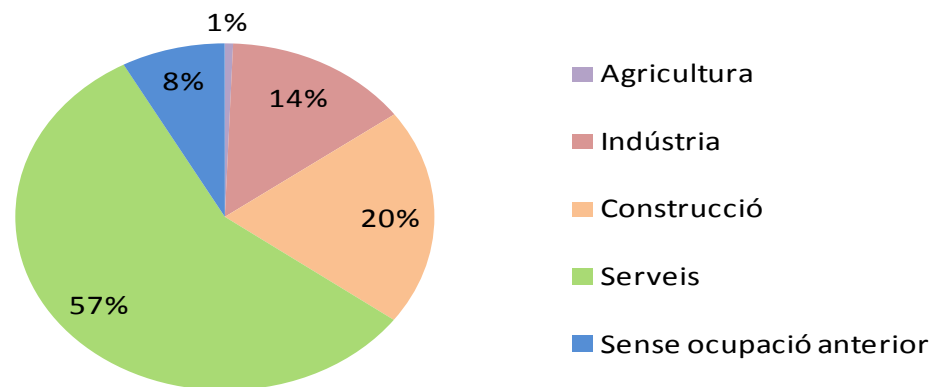
TOTAL D'ATURATS PER GRUP D'EDAT							TOTAL D'ATURATS ESTRANGERS PER GRUP D'EDAT								
	total	Variació absoluta mes anterior	Variació relativa mes anterior		Variació absoluta any anterior	Variació relativa any anterior	(mateix mes)		total	Variació absoluta mes anterior	Variació relativa mes anterior		Variació absoluta any anterior	Variació relativa any anterior	(mateix mes)
Menors de 20	606	-46	-7,06%	●	88	16,99%	●	Menors de 20	108	-7	-6,09%	●	32	42,11%	●
De 20 a 24	1.426	-21	-1,45%	●	19	1,35%	●	De 20 a 24	272	-21	-7,17%	●	23	9,24%	●
De 25 a 29	2.177	-58	-2,60%	●	-63	-2,81%	●	De 25 a 29	490	-12	-2,39%	●	-23	-4,48%	●
De 30 a 34	2.950	-133	-4,31%	●	-75	-2,48%	●	De 30 a 34	909	-57	-5,90%	●	-1	-0,11%	●
De 35 a 39	3.079	-50	-1,60%	●	209	7,28%	●	De 35 a 39	962	-35	-3,51%	●	79	8,95%	●
De 40 a 44	2.675	-65	-2,37%	●	261	10,81%	●	De 40 a 44	698	-41	-5,55%	●	79	12,76%	●
De 45 a 49	2.411	-34	-1,39%	●	347	16,81%	●	De 45 a 49	508	-7	-1,36%	●	73	16,78%	●
De 50 a 54	2.323	-26	-1,11%	●	197	9,27%	●	De 50 a 54	321	-7	-2,13%	●	37	13,03%	●
De 55 a 59	2.378	16	0,68%	●	259	12,22%	●	De 55 a 59	188	9	5,03%	●	56	42,42%	●
De 60 a 64	1.398	-6	-0,43%	●	30	2,19%	●	De 60 a 64	63	1	1,61%	●	33	110,00%	●
Total	21.423	-423	-1,94%	●	1.272	6,31%	●	Total	4.519	-177	-3,77%	●	388	9,39%	●

→ El mes de juliol l'atur a Badalona experimenta un descens de 423 persones respecte al mes anterior. Per grups d'edat, l'atur disminueix més en el grup de persones majors de 30 a 34 anys, que registra un descens intermensual del 4,31% i una variació interanual del 2,48%.

Entre els estrangers la franja d'edat en què es troba el descens més significatiu correspon a 30-34 anys amb una variació del 5,90% respecte del mes de juny passat..

ATUR PER SECTOR D'ACTIVITAT ECONÒMICA							
	Total	Variació absoluta mes anterior	Variació relativa mes anterior		Variació absoluta any anterior	Variació relativa any anterior	(mateix mes)
Agricultura	135	-15	-10,00%	●	43	46,74%	●
Indústria	3.068	-65	-2,07%	●	-41	-1,32%	●
Construcció	4.320	-116	-2,61%	●	286	7,09%	●
Serveis	12.183	-143	-1,16%	●	911	8,08%	●
Sense ocup. anterior	1.717	-84	-4,66%	●	73	4,44%	●
Total	21.423	-423	-1,94%	●	1.272	6,31%	●

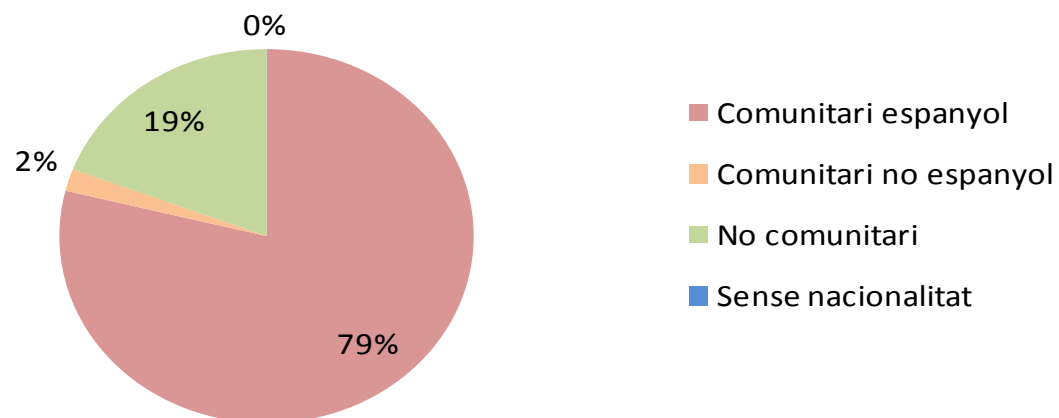
Atur per sector d'activitat econòmica,
Badalona juliol 2011



* Elaboració pròpia a partir de les dades de l'Observatori del Treball de la Generalitat de Catalunya.

ATUR PER ÀMBIT DE NACIONALITAT							
	Total	Variació absoluta mes anterior	Variació relativa mes anterior		Variació absoluta any anterior	Variació relativa any anterior	(mateix mes)
Comunitari espanyol	16.904	-246	-1,43%	●	884	5,52%	●
Comunitari no espanyol	407	-1	-0,25%	●	7	1,75%	●
No comunitari	4.110	-176	-4,11%	●	383	10,28%	●
Sense nacionalitat	2	0	0,00%	●	-2	-50,00%	●
Total	21.423	-423	-1,94%	●	1.272	6,31%	●

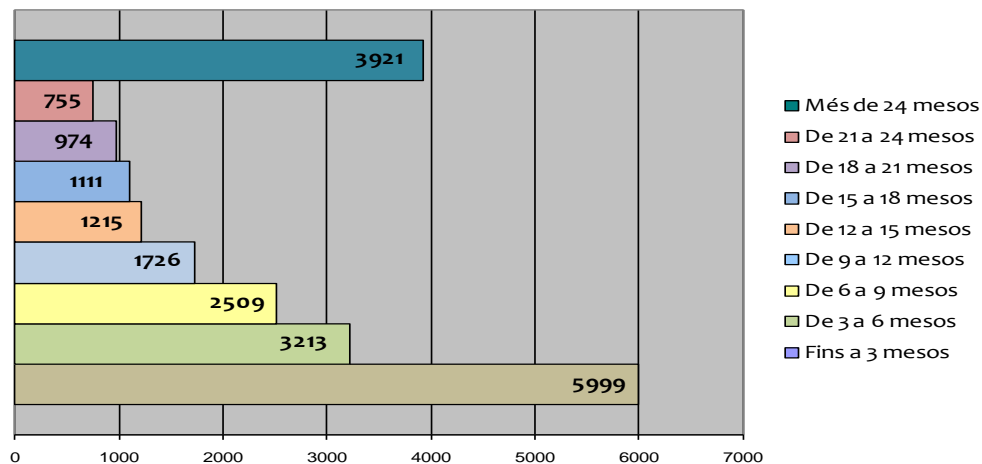
Atur per àmbit de nacionalitat,
Badalona juliol 2011



DURADA DE LA DEMANDA PER GRUPS D'EDAT

	Fins a 3 mesos	De 3 a 6 mesos	De 6 a 9 mesos	De 9 a 12 mesos	De 12 a 15 mesos	De 15 a 18 mesos	De 18 a 21 mesos	De 21 a 24 mesos	Més de 24 mesos	Total
Menors de 20	399	103	38	32	13	9	5	2	5	606
De 20 a 24	700	238	194	111	62	27	34	24	36	1426
De 25 a 29	832	430	287	184	111	89	71	52	121	2177
De 30 a 34	1004	521	376	272	170	136	122	84	265	2950
De 35 a 39	858	550	402	280	187	179	133	93	397	3079
De 40 a 44	733	395	357	229	174	142	121	105	419	2675
De 45 a 49	566	333	286	200	142	156	126	115	487	2411
De 50 a 54	406	282	244	177	145	155	127	103	684	2323
De 55 a 59	322	213	193	153	139	118	137	115	988	2378
De 60 a 64	179	148	132	88	72	100	98	62	519	1398
Més de 64	0	0	0	0	0	0	0	0	0	0
Total	5.999	3.213	2.509	1.726	1.215	1.111	974	755	3.921	21.423

Durada de la demanda, Badalona Juliol 2011



contractació
registrada

PER SEXE			
	total	homes	dones
INDEFINIT	400	210	190
TEMPORAL	3.003	1.570	1.433

PER EDAT						
	total	<20	>=20 a <25	>=25 a <30	>=30 a <45	>=45
INDEFINIT	400	17	52	86	165	80
TEMPORAL	3.003	195	653	457	1.189	509

PER SECTOR ECONÒMIC					
	total	Agricultura	Indústria	Construcció	Serveis
INDEFINIT	400	0	46	42	312
TEMPORAL	3.003	0	208	328	2.467

PER NIVELL D'ESTUDIS										
	total	Sense estudis	Estudis primaris incomplets	Estudis primaris complets	Programes de formació professional	Educació general	Tècnics-professionals superiors	Universitaris primer cicle	Universitaris segon i tercer cicle	Altres estudis post-secundaris
INDEFINIT	400	44	19	0	28	265	10	12	22	0
TEMPORAL	3.003	304	115	0	308	1.827	109	164	176	0

3.403 han estat els contractes formalitzats durant el mes de juliol a Badalona, la qual cosa representa un increment de 6.38% respecte al mes anterior.

Pel que fa a la contractació per sexe, el nombre de contractes formalitzats entre els homes és superior que entre les dones, encara que en ambdós casos ha augmentat amb relació a juny, sobretot en la franja d'edat de 30 a 45 anys.

En relació als sectors d'activitat, destacar que el 81,66% del total dels contractes formalitzats correspon al sector serveis.



amb el suport de:

