

RECUILL DE DADES MENSUALS

BADALONA, **JUNY 2011**

OBSERVATORI DE DESENVOLUPAMENT LOCAL

“el flaix”



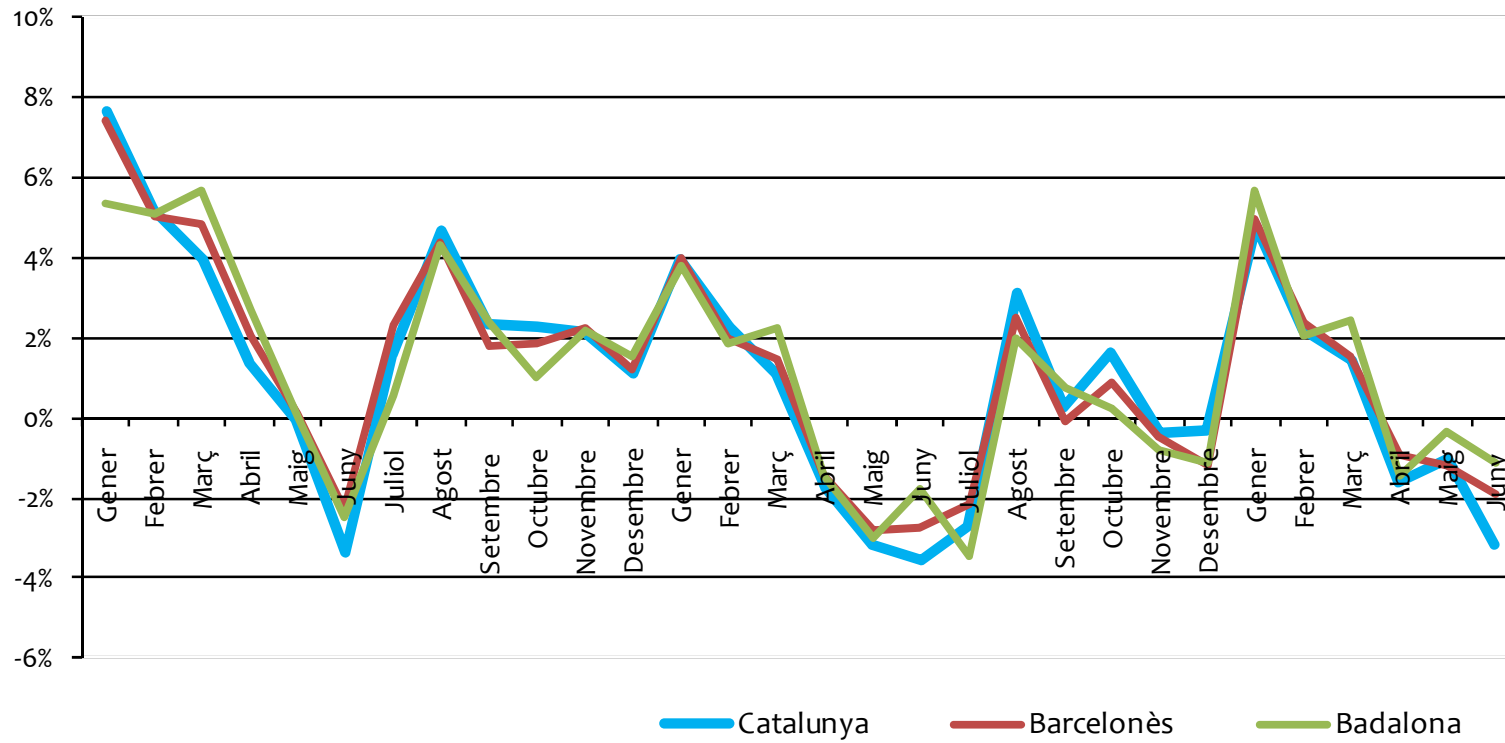
Ajuntament de Badalona

ATUR TOTAL BDN						
Total	Variació absoluta mes anterior	Variació relativa mes anterior	Variació absoluta any anterior	Variació relativa any anterior	(mateix mes)	
Badalona	21.846	-244	-1,10%	●	972	4,66% ●

COMPARACIÓ DELS NIVELLS D'ATUR PER TERRITORI							
		Catalunya		Barcelonès		Badalona	
		absolut	variació	absolut	variació	absolut	variació
2009	Gener	455.757	7,68%	124.504	7,41%	16.413	5,38%
	Febrer	479.487	5,21%	130.771	5,03%	17.244	5,06%
	Març	498.352	3,93%	137.102	4,84%	18.225	5,69%
	Abril	505.262	1,39%	139.904	2,04%	18.714	2,68%
	Maig	505.041	-0,04%	140.091	0,13%	18.725	0,06%
	Juny	488.247	-3,33%	136.923	-2,26%	18.255	-2,51%
	Juliol	495.911	1,57%	140.111	2,33%	18.360	0,58%
	Agost	519.129	4,68%	146.259	4,39%	19.147	4,29%
	Setembre	531.352	2,35%	148.841	1,77%	19.599	2,36%
	Octubre	543.603	2,31%	151.578	1,84%	19.798	1,02%
	Novembre	555.405	2,17%	155.000	2,26%	20.236	2,21%
	Desembre	561.761	1,14%	156.847	1,19%	20.549	1,55%
2010	Gener	583.883	3,94%	163.118	4,00%	21.334	3,82%
	Febrer	597.287	2,30%	166.371	1,99%	21.732	1,87%
	Març	604.038	1,13%	168.860	1,50%	22.222	2,25%
	Abril	593.656	-1,72%	166.464	-1,42%	21.901	-1,44%
	Maig	574.736	-3,19%	161.768	-2,82%	21.249	-2,98%
	Juny	554.261	-3,56%	157.376	-2,71%	20.874	-1,76%
	Juliol	539.191	-2,72%	154.017	-2,13%	20.151	-3,46%
	Agost	555.894	3,10%	157.921	2,53%	20.549	1,98%
	Setembre	557.268	0,25%	157.805	-0,07%	20.711	0,79%
	Octubre	566.496	1,66%	159.243	0,91%	20.760	0,24%
	Novembre	564.541	-0,35%	158.526	-0,45%	20.600	-0,77%
	Desembre	562.673	-0,33%	156.651	-1,18%	20.368	-1,13%
2011	Gener	589.623	4,79%	164.408	4,95%	21.518	5,65%
	Febrer	602.611	2,20%	168.266	2,35%	21.964	2,07%
	Març	611.269	1,44%	170.843	1,53%	22.500	2,44%
	Abril	601.541	-1,59%	169.284	-0,91%	22.168	-1,48%
	Maig	595.342	-1,03%	167.320	-1,16%	22.090	-0,35%
	Juny	576.394	-3,18%	164.117	-1,91%	21.846	-1,10%

\* Elaboració pròpia a partir de les dades de l'Observatori del Treball de la Generalitat de Catalunya.

### Variacions intermensuals en la taxa d'atur registrat

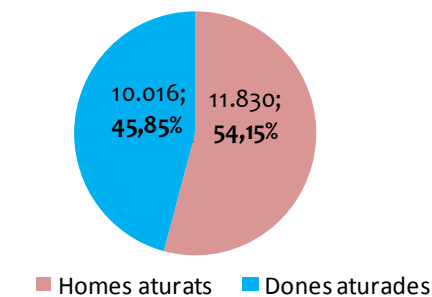


\* Elaboració pròpia a partir de les dades de l'Observatori del Treball de la Generalitat de Catalunya.

**atur registrat**

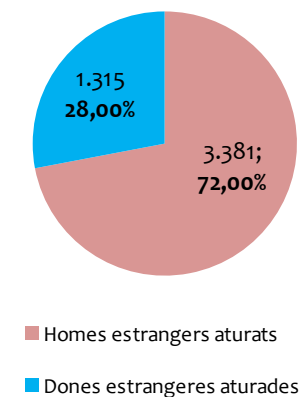
ATUR TOTAL BDN							
	Total	Variació absoluta mes anterior	Variació relativa mes anterior		Variació absoluta any anterior	Variació relativa any anterior	(mateix mes)
Home	11.830	-264	-2,18%	●	426	3,74%	●
Dona	10.016	20	20,00%	●	546	5,77%	●
Total	21.846	-244	-1,10%	●	972	4,66%	●

Atur registrat per sexes juny 2011



ATUR TOTAL ESTRANGERS							
	Total	Variació absoluta mes anterior	Variació relativa mes anterior		Variació absoluta any anterior	Variació relativa any anterior	(mateix mes)
Home	3.381	29	0,87%	●	167	5,20%	●
Dona	1.315	15	1,15%	●	208	18,79%	●
Total	4.696	44	95,00%	●	375	8,68%	●

Atur registrat d'estrangers per sexe, juny 2011



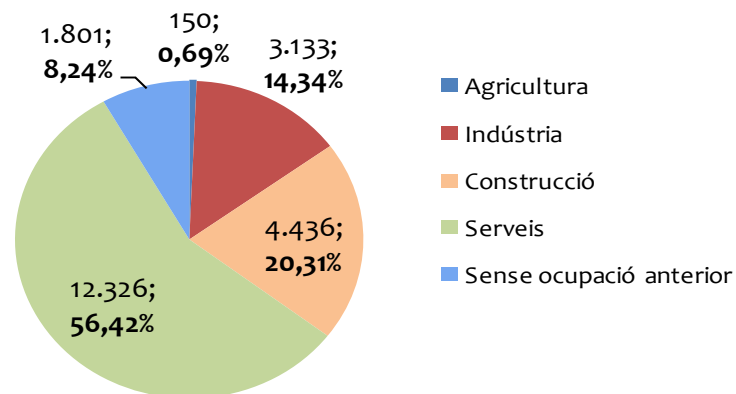
\* Elaboració pròpia a partir de les dades de l'Observatori del Treball de la Generalitat de Catalunya.

TOTAL D'ATURATS PER GRUP D'EDAT							TOTAL D'ATURATS ESTRANGERS PER GRUP D'EDAT								
	total	Variació absoluta mes anterior	Variació relativa mes anterior		Variació absoluta any anterior	Variació relativa any anterior	(mateix mes)		total	Variació absoluta mes anterior	Variació relativa mes anterior		Variació absoluta any anterior	Variació relativa any anterior	(mateix mes)
Menors de 20	652	-20	-2,98%	●	185	39,61%	●	Menors de 20	115	-4	-3,36%	●	53	85,48%	●
De 20 a 24	1.447	-131	-8,30%	●	-14	-0,96%	●	De 20 a 24	293	17	6,16%	●	31	11,83%	●
De 25 a 29	2.235	-106	-4,53%	●	-165	-6,88%	●	De 25 a 29	502	-13	-2,52%	●	-59	-10,52%	●
De 30 a 34	3.083	-12	-0,39%	●	-113	-3,54%	●	De 30 a 34	966	10	1,05%	●	11	1,15%	●
De 35 a 39	3.129	-68	-2,13%	●	162	5,46%	●	De 35 a 39	997	20	2,05%	●	82	8,96%	●
De 40 a 44	2.740	39	1,44%	●	211	8,34%	●	De 40 a 44	739	15	2,07%	●	78	11,80%	●
De 45 a 49	2.445	-1	-0,04%	●	307	14,36%	●	De 45 a 49	515	2	0,39%	●	59	12,94%	●
De 50 a 54	2.349	20	0,86%	●	159	7,26%	●	De 50 a 54	328	-8	-2,38%	●	43	15,09%	●
De 55 a 59	2.362	30	1,29%	●	215	10,01%	●	De 55 a 59	179	2	1,13%	●	47	35,61%	●
De 60 a 64	1.404	5	0,36%	●	25	1,81%	●	De 60 a 64	62	3	5,08%	●	30	93,75%	●
<b>Total</b>	<b>21.846</b>	<b>-244</b>	<b>-1,10%</b>	●	<b>972</b>	<b>4,66%</b>	●	<b>Total</b>	<b>4.696</b>	<b>44</b>	<b>0,95%</b>	●	<b>375</b>	<b>8,68%</b>	●

→ En relació amb el mes anterior, juny experimenta una baixada de 244 persones, el que suposa un 1,10%. Per grups d'edat, el descens més significatiu s'aprecia entre els majors de 20 i menors de 30 anys. Per la seva banda, destacar que el descens més significatiu entre els estrangers es situa a la franja de majors de 30 i menors de 40 anys.

ATUR PER SECTOR D'ACTIVITAT ECONÒMICA							
	Total	Variació absoluta mes anterior	Variació relativa mes anterior		Variació absoluta any anterior	Variació relativa any anterior	(mateix mes)
Agricultura	150	14	10,29%	●	58	63,04%	●
Indústria	3.133	-68	-2,12%	●	-119	-3,66%	●
Construcció	4.436	-31	-0,69%	●	110	2,54%	●
Serveis	12.326	-125	-1,00%	●	745	6,43%	●
Sense ocup. anterior	1.801	-34	-1,85%	●	178	10,97%	●
<b>Total</b>	<b>21.846</b>	<b>-244</b>	<b>-1,10%</b>	●	<b>972</b>	<b>4,66%</b>	●

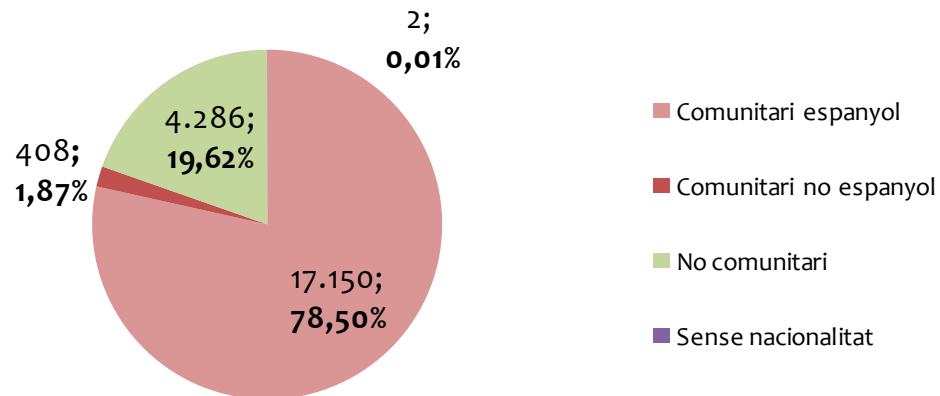
Atur per sector d'activitat econòmica,  
Badalona juny 2011



\* Elaboració pròpia a partir de les dades de l'Observatori del Treball de la Generalitat de Catalunya.

ATUR PER ÀMBIT DE NACIONALITAT							
	Total	Variació absoluta mes anterior	Variació relativa mes anterior		Variació absoluta any anterior	Variació relativa any anterior	(mateix mes)
Comunitari espanyol	17.150	-288	-1,65%	●	597	3,61%	●
Comunitari no espanyol	408	1	0,25%	●	14	3,55%	●
No comunitari	4.286	44	1,04%	●	363	9,25%	●
Sense nacionalitat	2	-1	-33,33%	●	-2	-50,00%	●
<b>Total</b>	<b>21.846</b>	<b>-244</b>	<b>-1,10%</b>	●	<b>972</b>	<b>4,66%</b>	●

Atur per àmbit de nacionalitat,  
Badalona juny 2011

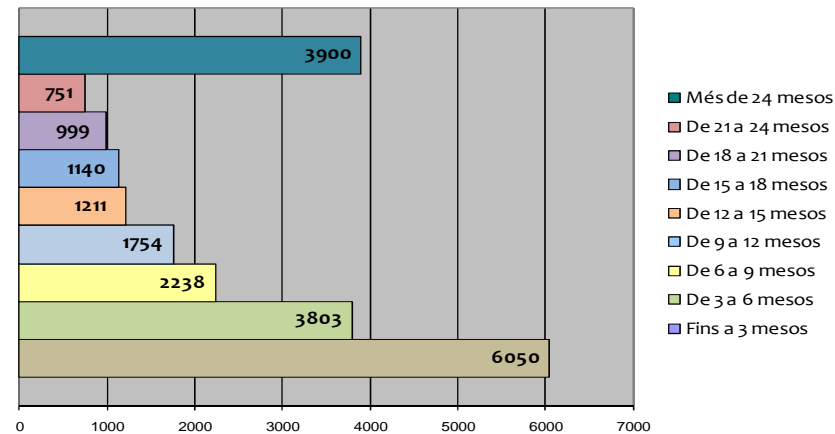


\* Elaboració pròpia a partir de les dades de l'Observatori del Treball de la Generalitat de Catalunya.



DURADA DE LA DEMANDA PER GRUPS D'EDAT										
	Fins a 3 mesos	De 3 a 6 mesos	De 6 a 9 mesos	De 9 a 12 mesos	De 12 a 15 mesos	De 15 a 18 mesos	De 18 a 21 mesos	De 21 a 24 mesos	Més de 24 mesos	Total
Menors de 20	443	106	47	25	11	9	3	3	5	652
De 20 a 24	655	330	182	105	50	37	35	16	37	1447
De 25 a 29	831	507	265	183	112	92	67	58	120	2235
De 30 a 34	1007	640	349	284	165	148	128	85	277	3083
De 35 a 39	905	608	346	290	170	200	134	95	381	3129
De 40 a 44	741	487	313	231	162	144	132	113	417	2740
De 45 a 49	569	402	241	195	168	138	140	104	488	2445
De 50 a 54	403	334	209	186	161	157	119	94	686	2349
De 55 a 59	324	232	166	174	132	111	144	121	958	2362
De 60 a 64	172	157	120	81	80	104	97	62	531	1404
Més de 64	0	0	0	0	0	0	0	0	0	0
<b>Total</b>	<b>6.050</b>	<b>3.803</b>	<b>2.238</b>	<b>1.754</b>	<b>1.211</b>	<b>1.140</b>	<b>999</b>	<b>751</b>	<b>3.900</b>	<b>21.846</b>

Durada de la demanda, Badalona Juny 2011



**contractació**  
**registrada**

PER SEXE			
	total	homes	dones
INDEFINIT	550	380	170
TEMPORAL	2.649	1.305	1.344

PER EDAT						
	total	<20	>=20 a <25	>=25 a <30	>=30 a <45	>=45
INDEFINIT	550	34	108	120	218	70
TEMPORAL	2.649	133	495	475	1.107	439

PER SECTOR ECONÒMIC					
	total	Agricultura	Indústria	Construcció	Serveis
INDEFINIT	550	0	45	27	478
TEMPORAL	2.649	1	178	252	2.218

PER NIVELL D'ESTUDIS										
	total	Sense estudis	Estudis primaris incomplets	Estudis primaris complets	Programes de formació professional	Educació general	Tècnics-professionals superiors	Universitaris primer cicle	Universitaris segon i tercer cicle	Altres estudis post-secundaris
INDEFINIT	550	22	29	0	33	418	10	7	31	0
TEMPORAL	2.649	240	99	0	310	1.477	124	154	245	0

**La contractació registrada al juny presenta un augment en la modalitat indefinida en relació amb el mes anterior. Destacant que la major part d'aquests contractes es situen a la franja d'edat compresa entre majors de 20 i menors de 30 anys.**



Ajuntament de Badalona



amb el suport de:



Generalitat de Catalunya  
Servei d'Ocupació de Catalunya



Diputació  
Barcelona  
xarxa de municipis

Unió Europea  
Fons Social Europeu

