

RECULL DE DADES MENSUALS

BADALONA, **MAIG 2011**

OBSERVATORI DE DESENVOLUPAMENT LOCAL

“el flaix”



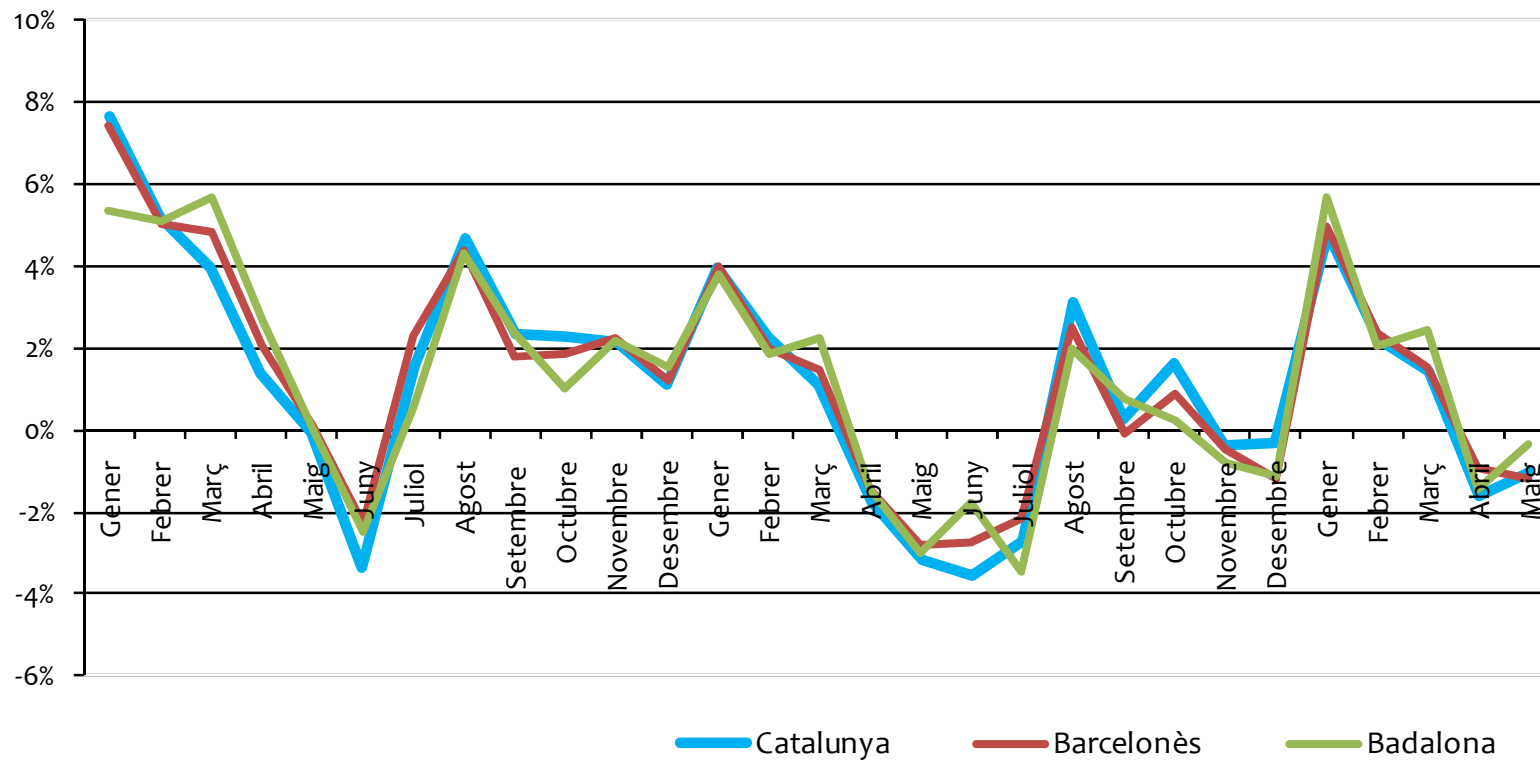
Ajuntament de Badalona

Badalona, ATUR Maig 2011				
Dada del període	Variació absoluta vs període anterior	Variació relativa vs període anterior	Variació absoluta vs mateix període any anterior	Variació relativa vs mateix període any anterior
22.090	-78	-0,35%	841	3,96%

COMPARACIÓ DELS NIVELLS D'ATUR PER TERRITORI							
		Catalunya		Barcelonès		Badalona	
		absolut	variació	absolut	variació	absolut	variació
2009	Gener	455.757	7,68%	124.504	7,41%	16.413	5,38%
	Febrer	479.487	5,21%	130.771	5,03%	17.244	5,06%
	Març	498.352	3,93%	137.102	4,84%	18.225	5,69%
	Abril	505.262	1,39%	139.904	2,04%	18.714	2,68%
	Maig	505.041	-0,04%	140.091	0,13%	18.725	0,06%
	Juny	488.247	-3,33%	136.923	-2,26%	18.255	-2,51%
	Juliol	495.911	1,57%	140.111	2,33%	18.360	0,58%
	Agost	519.129	4,68%	146.259	4,39%	19.147	4,29%
	Setembre	531.352	2,35%	148.841	1,77%	19.599	2,36%
	Octubre	543.603	2,31%	151.578	1,84%	19.798	1,02%
	Novembre	555.405	2,17%	155.000	2,26%	20.236	2,21%
	Desembre	561.761	1,14%	156.847	1,19%	20.549	1,55%
2010	Gener	583.883	3,94%	163.118	4,00%	21.334	3,82%
	Febrer	597.287	2,30%	166.371	1,99%	21.732	1,87%
	Març	604.038	1,13%	168.860	1,50%	22.222	2,25%
	Abril	593.656	-1,72%	166.464	-1,42%	21.901	-1,44%
	Maig	574.736	-3,19%	161.768	-2,82%	21.249	-2,98%
	Juny	554.261	-3,56%	157.376	-2,71%	20.874	-1,76%
	Juliol	539.191	-2,72%	154.017	-2,13%	20.151	-3,46%
	Agost	555.894	3,10%	157.921	2,53%	20.549	1,98%
	Setembre	557.268	0,25%	157.805	-0,07%	20.711	0,79%
	Octubre	566.496	1,66%	159.243	0,91%	20.760	0,24%
	Novembre	564.541	-0,35%	158.526	-0,45%	20.600	-0,77%
	Desembre	562.673	-0,33%	156.651	-1,18%	20.368	-1,13%
2011	Gener	589.623	4,79%	164.408	4,95%	21.518	5,65%
	Febrer	602.611	2,20%	168.266	2,35%	21.964	2,07%
	Març	611.269	1,44%	170.843	1,53%	22.500	2,44%
	Abril	601.541	-1,59%	169.284	-0,91%	22.168	-1,48%
	Maig	595.342	-1,03%	167.320	-1,16%	22.090	-0,35%

\* Elaboració pròpia a partir de les dades de l'Observatori del Treball de la Generalitat de Catalunya.

### Variacions intermensuals en la taxa d'atur registrat



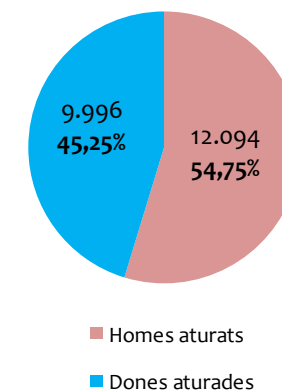
\* Elaboració pròpia a partir de les dades de l'Observatori del Treball de la Generalitat de Catalunya.



**atur registrat**

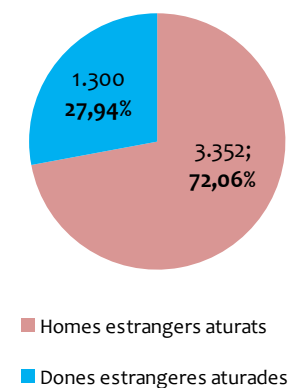
ATUR TOTAL BDN							
	Total	Variació absoluta mes anterior	Variació relativa mes anterior		Variació absoluta any anterior	Variació relativa any anterior	(mateix mes)
Home	12.094	-82	-0,67%	●	408	3,49%	●
Dona	9.996	4	0,04%	●	433	4,53%	●
<b>Total</b>	<b>22.090</b>	<b>-78</b>	<b>-0,35%</b>	●	<b>841</b>	<b>3,96%</b>	●

Atur registrat per sexe, maig 2011



ATUR TOTAL ESTRANGERS							
	Total	Variació absoluta mes anterior	Variació relativa mes anterior		Variació absoluta any anterior	Variació relativa any anterior	(mateix mes)
Home	3.352	-72	-2,10%	●	111	3,42%	●
Dona	1.300	2	0,15%	●	174	15,45%	●
<b>Total</b>	<b>4.652</b>	<b>-70</b>	<b>-1,48%</b>	●	<b>285</b>	<b>6,53%</b>	●

Atur registrat d'estrangers per sexe, maig 2011



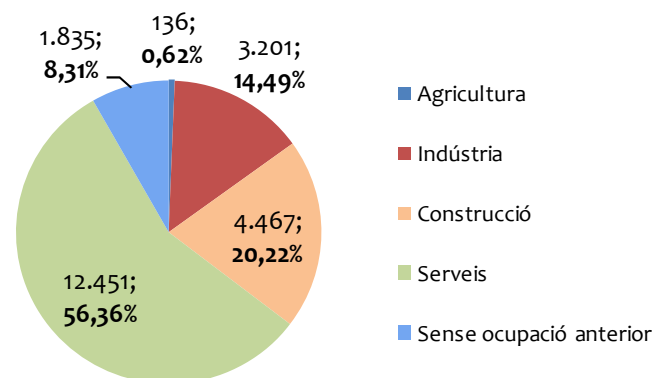
\* Elaboració pròpia a partir de les dades de l'Observatori del Treball de la Generalitat de Catalunya.

TOTAL D'ATURATS PER GRUP D'EDAT							TOTAL D'ATURATS ESTRANGERS PER GRUP D'EDAT								
	total	Variació absoluta mes anterior	Variació relativa mes anterior		Variació absoluta any anterior	Variació relativa any anterior	(mateix mes)		total	Variació absoluta mes anterior	Variació relativa mes anterior		Variació absoluta any anterior	Variació relativa any anterior	(mateix mes)
Menors de 20	672	17	2,60%	●	240	55,56%	●	Menors de 20	119	0	0,00%	●	57	91,94%	●
De 20 a 24	1.578	-59	-3,60%	●	-29	-1,80%	●	De 20 a 24	276	0	0,00%	●	1	0,36%	●
De 25 a 29	2.341	-7	-0,30%	●	-119	-4,84%	●	De 25 a 29	515	-8	-1,53%	●	-65	-11,21%	●
De 30 a 34	3.095	-121	-3,76%	●	-184	-5,61%	●	De 30 a 34	956	-33	-3,34%	●	-14	-1,44%	●
De 35 a 39	3.197	25	0,79%	●	204	6,82%	●	De 35 a 39	977	-17	-1,71%	●	68	7,48%	●
De 40 a 44	2.701	4	0,15%	●	144	5,63%	●	De 40 a 44	724	-12	-1,63%	●	46	6,78%	●
De 45 a 49	2.446	14	0,58%	●	281	12,98%	●	De 45 a 49	513	-18	-3,39%	●	73	16,59%	●
De 50 a 54	2.329	1	0,04%	●	144	6,59%	●	De 50 a 54	336	5	1,51%	●	51	17,89%	●
De 55 a 59	2.332	33	1,44%	●	160	7,37%	●	De 55 a 59	177	12	7,27%	●	44	33,08%	●
De 60 a 64	1.399	15	1,08%	●	0	0,00%	●	De 60 a 64	59	1	1,72%	●	24	68,57%	●
<b>Total</b>	<b>22.090</b>	<b>-78</b>	<b>-0,35%</b>	●	<b>841</b>	<b>3,96%</b>	●	<b>Total</b>	<b>4.652</b>	<b>-70</b>	<b>-1,48%</b>	●	<b>285</b>	<b>6,53%</b>	●

→ L'atur, aquest mes de maig, experimenta una baixada de 78 persones respecte al mes anterior. Augmenta l'atur entre les persones majors de 55, mentre el descens més significatiu es troba entre les persones de 30 a 35 anys.

ATUR PER SECTOR D'ACTIVITAT ECONÒMICA							
	Total	Variació absoluta mes anterior	Variació relativa mes anterior		Variació absoluta any anterior	Variació relativa any anterior	(mateix mes)
Agricultura	136	-6	-4,23%	●	54	65,85%	●
Indústria	3.201	-33	-1,02%	●	-169	-5,01%	●
Construcció	4.467	-30	-0,67%	●	81	1,85%	●
Serveis	12.451	-16	-0,13%	●	644	5,45%	●
Sense ocup. anterior	1.835	7	0,38%	●	231	14,40%	●
<b>Total</b>	<b>22.090</b>	<b>-78</b>	<b>-0,35%</b>	●	<b>841</b>	<b>3,96%</b>	●

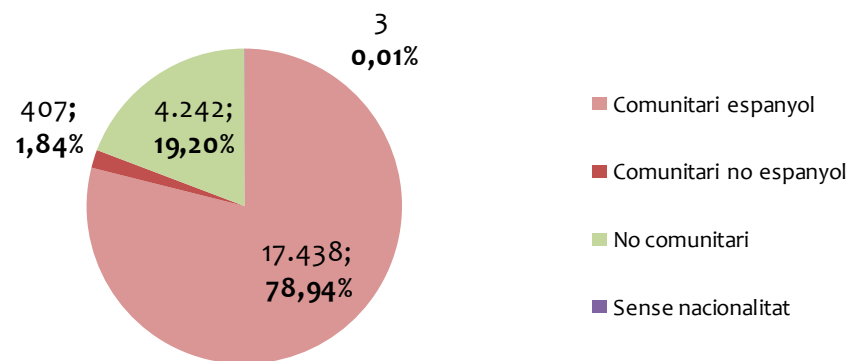
Atur per sector d'activitat econòmica,  
Badalona maig 2011



\* Elaboració pròpia a partir de les dades de l'Observatori del Treball de la Generalitat de Catalunya.

ATUR PER ÀMBIT DE NACIONALITAT							
	Total	Variació absoluta mes anterior	Variació relativa mes anterior		Variació absoluta any anterior	Variació relativa any anterior	(mateix mes)
Comunitari espanyol	17.438	-8	-0,05%	●	556	3,29%	●
Comunitari no espanyol	407	-2	-0,49%	●	-6	-1,45%	●
No comunitari	4.242	-68	-1,58%	●	292	7,39%	●
Sense nacionalitat	3	0	0,00%	●	-1	-25,00%	●
<b>Total</b>	<b>22.090</b>	<b>-78</b>	<b>-0,35%</b>	●	<b>841</b>	<b>3,96%</b>	●

Atur per àmbit de nacionalitat,  
Badalona maig 2011

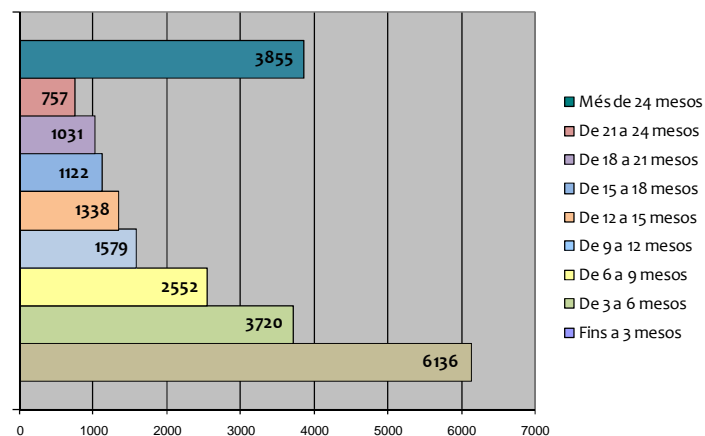


\* Elaboració pròpia a partir de les dades de l'Observatori del Treball de la Generalitat de Catalunya.



DURADA DE LA DEMANDA PER GRUPS D'EDAT										
	Fins a 3 mesos	De 3 a 6 mesos	De 6 a 9 mesos	De 9 a 12 mesos	De 12 a 15 mesos	De 15 a 18 mesos	De 18 a 21 mesos	De 21 a 24 mesos	Més de 24 mesos	Total
Menors de 20	445	98	69	25	14	7	3	5	6	672
De 20 a 24	708	362	226	96	52	47	42	11	34	1578
De 25 a 29	901	477	312	163	127	103	62	59	137	2341
De 30 a 34	1013	605	403	256	182	140	135	78	283	3095
De 35 a 39	932	596	395	248	210	190	143	101	382	3197
De 40 a 44	705	480	344	202	181	128	140	106	415	2701
De 45 a 49	557	401	268	178	186	131	151	100	474	2446
De 50 a 54	414	312	231	173	167	129	135	91	677	2329
De 55 a 59	290	232	185	153	131	134	138	125	944	2332
De 60 a 64	171	157	119	85	88	113	82	81	503	1399
Més de 64	0	0	0	0	0	0	0	0	0	0
<b>Total</b>	<b>6.136</b>	<b>3.720</b>	<b>2.552</b>	<b>1.579</b>	<b>1.338</b>	<b>1.122</b>	<b>1.031</b>	<b>757</b>	<b>3.855</b>	<b>22.090</b>

Durada de la demanda, Badalona Maig 2011



**contractació**  
**registrada**

PER SEXE			
	total	homes	dones
INDEFINIT	451	297	154
TEMPORAL	2.873	1.496	1.377

La contractació registrada en aquest mes de maig presenta un augment en les dues modalitats de 873 contractes en relació amb el mes anterior.

PER EDAT						
	total	<20	>=20 a <25	>=25 a <30	>=30 a <45	>=45
INDEFINIT	451	24	54	63	238	72
TEMPORAL	2.873	100	415	459	1.301	598

PER SECTOR ECONÒMIC					
	total	Agricultura	Indústria	Construcció	Serveis
INDEFINIT	451	1	44	54	352
TEMPORAL	2.873	1	157	324	2.391

PER NIVELL D'ESTUDIS										
	total	Sense estudis	Estudis primaris incomplets	Estudis primaris complets	Programes de formació professional	Educació general	Tècnics professionals superiors	Universitaris primer cicle	Universitaris segon i tercer cicle	Altres estudis post-secundaris
INDEFINIT	451	63	33	0	43	275	10	10	17	0
TEMPORAL	2.873	231	165	0	309	1.602	166	205	195	0



Ajuntament de Badalona



amb el suport de:



Generalitat de Catalunya  
Servei d'Ocupació de Catalunya



Diputació  
Barcelona  
xarxa de municipis

Unió Europea  
Fons Social Europeu

