

RECUILL DE DADES MENSUALS

BADALONA, **GENER 2011**

OBSERVATORI DE DESENVOLUPAMENT LOCAL

“el flaix”



Ajuntament de Badalona

Badalona, ATUR Gener 2011

Dada del període	Variació absoluta vs període anterior	Variació relativa vs període anterior	Variació absoluta vs mateix període any anterior	Variació relativa vs mateix període any anterior
------------------	---------------------------------------	---------------------------------------	--	--

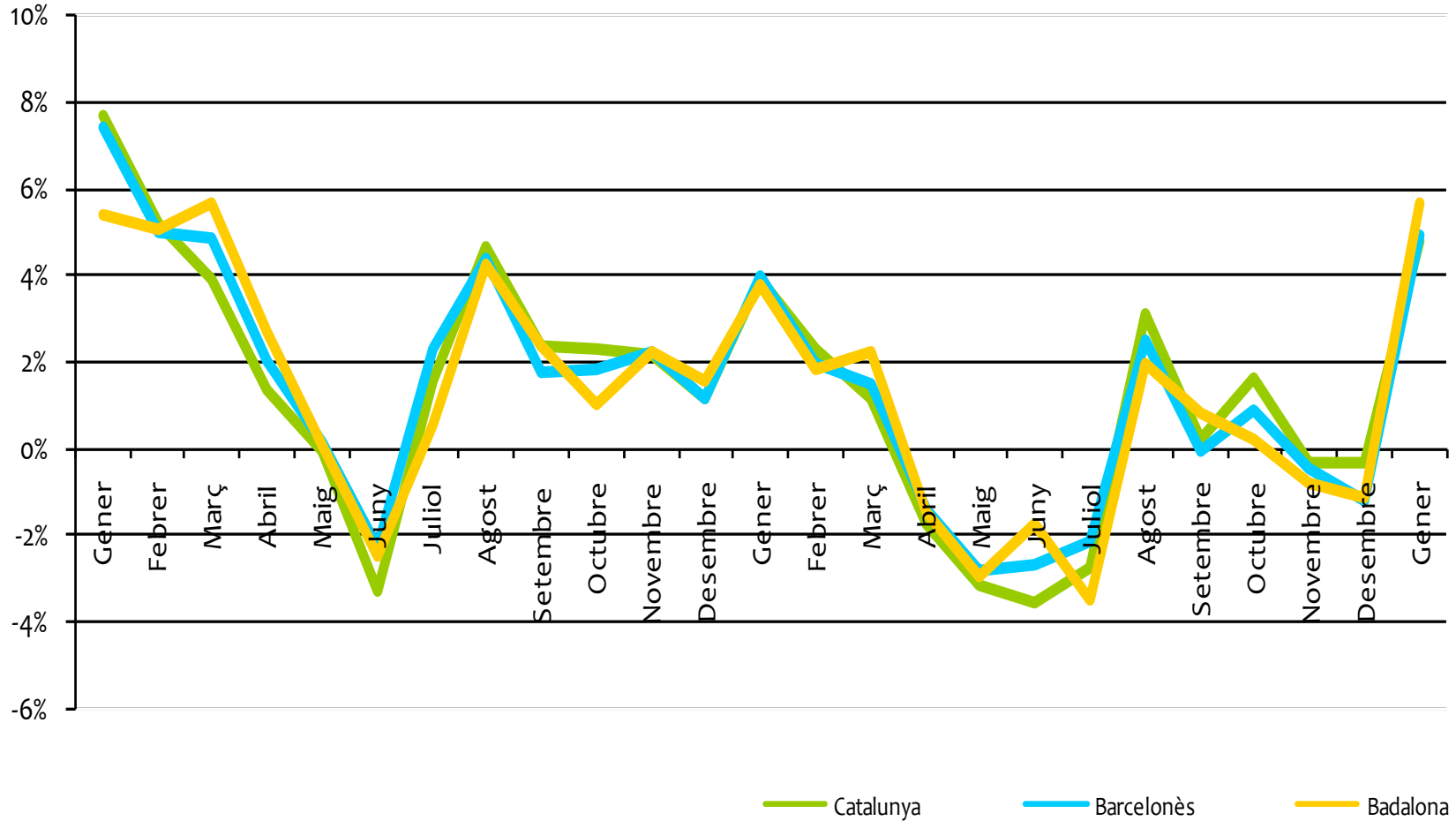
21.518	1150	5,65%	184	0,86%
--------	------	-------	-----	-------

COMPARACIÓ DELS NIVELLS D'ATUR PER TERRITORI

		Catalunya		Barcelonès		Badalona	
		absolut	variació	absolut	variació	absolut	variació
2009	Gener	455.757	7,68%	124.504	7,41%	16.413	5,38%
	Febrer	479.487	5,21%	130.771	5,03%	17.244	5,06%
	Març	498.352	3,93%	137.102	4,84%	18.225	5,69%
	Abril	505.262	1,39%	139.904	2,04%	18.714	2,68%
	Maig	505.041	-0,04%	140.091	0,13%	18.725	0,06%
	Juny	488.247	-3,33%	136.923	-2,26%	18.255	-2,51%
	Juliol	495.911	1,57%	140.111	2,33%	18.360	0,58%
	Agost	519.129	4,68%	146.259	4,39%	19.147	4,29%
	Setembre	531.352	2,35%	148.841	1,77%	19.599	2,36%
	Octubre	543.603	2,31%	151.578	1,84%	19.798	1,02%
	Novembre	555.405	2,17%	155.000	2,26%	20.236	2,21%
	Desembre	561.761	1,14%	156.847	1,19%	20.549	1,55%
2010	Gener	583.883	3,94%	163.118	4,00%	21.334	3,82%
	Febrer	597.287	2,30%	166.371	1,99%	21.732	1,87%
	Març	604.038	1,13%	168.860	1,50%	22.222	2,25%
	Abril	593.656	-1,72%	166.464	-1,42%	21.901	-1,44%
	Maig	574.736	-3,19%	161.768	-2,82%	21.249	-2,98%
	Juny	554.261	-3,56%	157.376	-2,71%	20.874	-1,76%
	Juliol	539.191	-2,72%	154.017	-2,13%	20.151	-3,46%
	Agost	555.894	3,10%	157.921	2,53%	20.549	1,98%
	Setembre	557.268	0,25%	157.805	-0,07%	20.711	0,79%
	Octubre	566.496	1,66%	159.243	0,91%	20.760	0,24%
	Novembre	564.541	-0,35%	158.526	-0,45%	20.600	-0,77%
	Desembre	562.673	-0,33%	156.651	-1,18%	20.368	-1,13%
2011	Gener	589.623	4,79%	164.408	4,95%	21.518	5,65%

*Elaboració pròpia a partir de les dades de l'Observatori del Treball de la Generalitat de Catalunya.

Variacions intermensuals en la taxa d'atur registrat

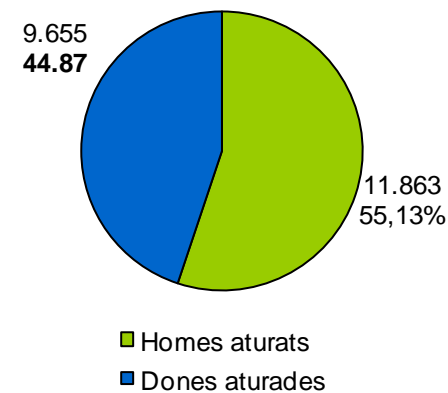


* Elaboració pròpia a partir de les dades de l'Observatori del Treball de la Generalitat de Catalunya.

atur registrat

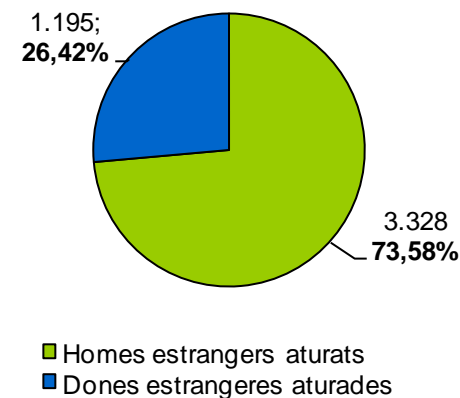
ATUR TOTAL BDN							
	Total	Variació absoluta mes anterior	Variació relativa mes anterior		Variació absoluta any anterior	Variació relativa any anterior	(mateix mes)
Homes	11.863	673	6,01%	●	-132	-1,10%	●
Dones	9.655	477	5,20%	●	316	3,38%	●
Total	21.518	1.150	5,65%	●	184	86,00%	●

Atur registrat per sexe, gener 2011



ATUR TOTAL ESTRANGERS							
	Total	Variació absoluta mes anterior	Variació relativa mes anterior		Variació absoluta any anterior	Variació relativa any anterior	(mateix mes)
Home	3.328	179	5,68%	●	-43	-1,28%	●
Dona	1.195	34	2,93%	●	189	18,79%	●
Total	4.523	213	4,94%	●	146	3,34%	●

Atur registrat d'estrangers per sexe, gener 2011

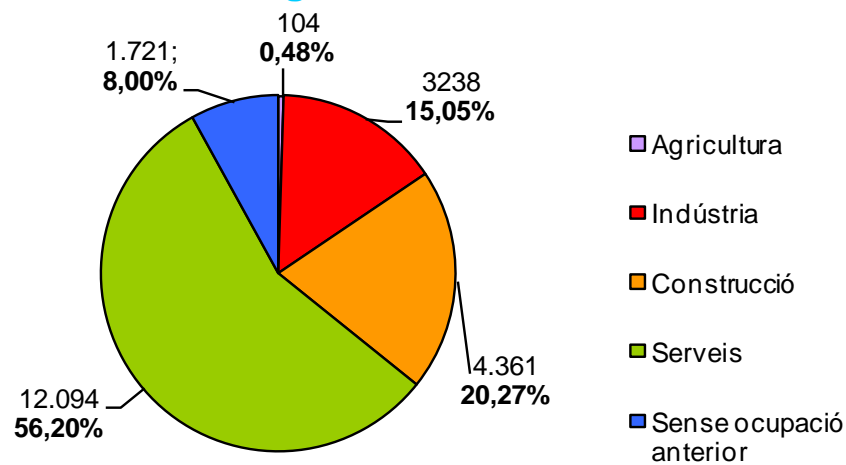


TOTAL D'ATURATS PER GRUP D'EDAT							TOTAL D'ATURATS ESTRANGERS PER GRUP D'EDAT								
	total	Variació absoluta mes anterior	Variació relativa mes anterior		Variació absoluta any anterior	Variació relativa any anterior	(mateix mes)		total	Variació absoluta mes anterior	Variació relativa mes anterior		Variació absoluta any anterior	Variació relativa any anterior	(mateix mes)
Menors de 20	499	18	3,74%	●	7	1,42%	●	Menors de 20	62	5	8,77%	●	18	40,91%	●
De 20 a 24	1.553	145	10,30%	●	-151	-8,86%	●	De 20 a 24	244	12	5,17%	●	-4	-1,61%	●
De 25 a 29	2.352	137	6,19%	●	-211	-8,23%	●	De 25 a 29	560	19	3,51%	●	-62	-9,97%	●
De 30 a 34	3.189	188	6,26%	●	-149	-4,46%	●	De 30 a 34	976	42	4,50%	●	-11	-1,11%	●
De 35 a 39	3.105	182	6,23%	●	122	4,09%	●	De 35 a 39	967	32	3,42%	●	24	2,55%	●
De 40 a 44	2.663	165	6,61%	●	152	6,05%	●	De 40 a 44	707	38	5,68%	●	27	3,97%	●
De 45 a 49	2.315	121	5,52%	●	234	11,24%	●	De 45 a 49	508	29	6,05%	●	73	16,78%	●
De 50 a 54	2.233	97	4,54%	●	87	4,05%	●	De 50 a 54	309	5	1,64%	●	50	19,31%	●
De 55 a 59	2.229	69	3,19%	●	116	5,49%	●	De 55 a 59	144	25	21,01%	●	24	20,00%	●
De 60 a 64	1.380	28	2,07%	●	-23	-1,64%	●	De 60 a 64	46	6	15,00%	●	7	17,95%	●
Total	21.518	1150	5,65%	●	184	0,86%	●	Total	4.523	213	4,94%	●	146	3,34%	●

→ Aquest mes l'atur ha pujat de manera *significativa*; un 5,65%, el que equival a 1.150 persones més respecte el mes anterior pel que fa al total de la població de Badalona

ATUR PER SECTOR D'ACTIVITAT ECONÒMICA							
	Total	Variació absoluta mes anterior	Variació relativa mes anterior		Variació absoluta any anterior	Variació relativa any anterior	(mateix mes)
Agricultura	104	8	8,33%	●	29	38,67%	●
Indústria	3.238	149	4,82%	●	-198	-5,76%	●
Construcció	4.361	206	4,96%	●	-160	-3,54%	●
Serveis	12.094	730	6,42%	●	263	2,22%	●
Sense ocup. anterior	1.721	57	3,43%	●	250	17,00%	●
Total	21.518	1.150	5,65%	●	184	0,86%	●

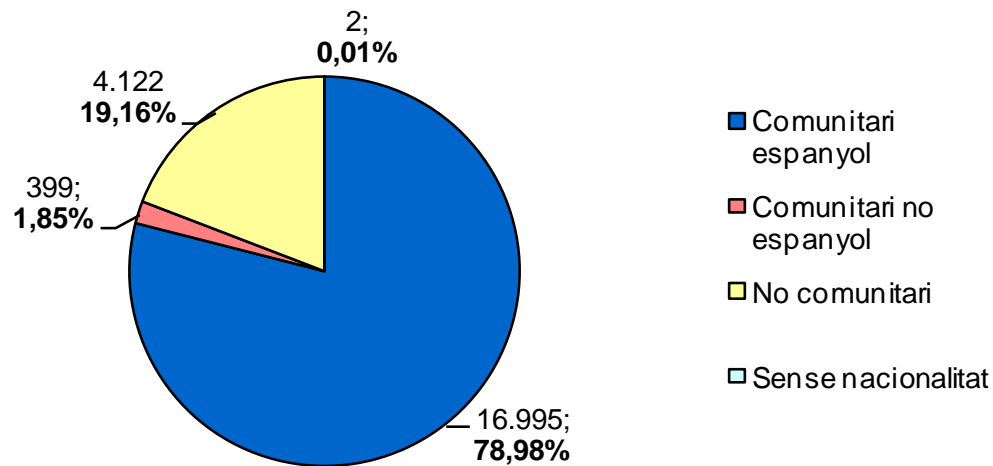
Atur per sector d'activitat econòmica, Badalona gener 2011



* Elaboració pròpia a partir de les dades de l'Observatori del Treball de la Generalitat de Catalunya.

ATUR PER ÀMBIT DE NACIONALITAT							
	Total	Variació absoluta mes anterior	Variació relativa mes anterior		Variació absoluta any anterior	Variació relativa any anterior	(mateix mes)
Comunitari espanyol	16.995	937	5,84%	●	38	0,22%	●
Comunitari no espanyol	399	28	7,55%	●	27	7,26%	●
No comunitari	4.122	185	4,70%	●	120	3,00%	●
Sense nacionalitat	2	0	0,00%	●	-1	-33,33	●
Total	21.518	1150	5,65%	●	184	0,86%	●

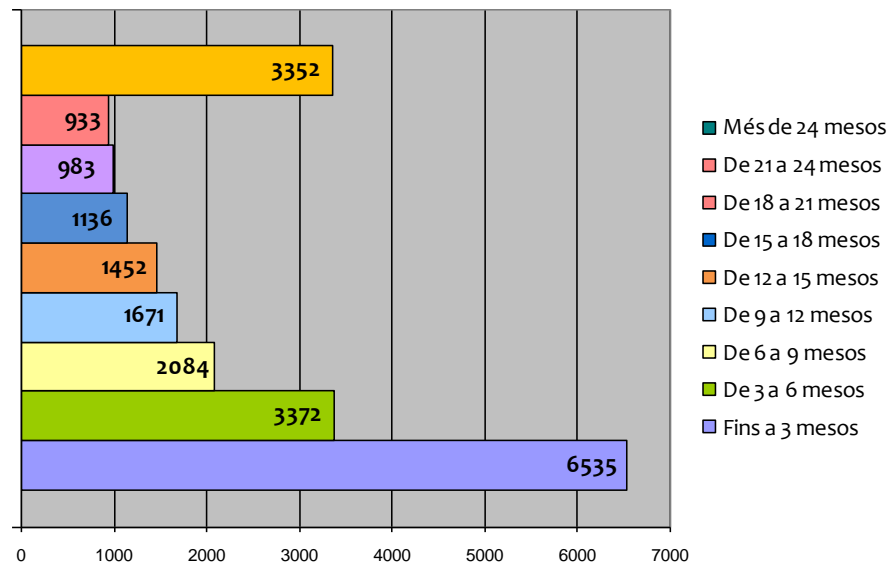
Atur per àmbit de nacionalitat, Badalona gener 2011



* Elaboració pròpia a partir de les dades de l'Observatori del Treball de la Generalitat de Catalunya.

DURADA DE LA DEMANDA PER GRUPS D'EDAT										
	Fins a 3 mesos	De 3 a 6 mesos	De 6 a 9 mesos	De 9 a 12 mesos	De 12 a 15 mesos	De 15 a 18 mesos	De 18 a 21 mesos	De 21 a 24 mesos	Més de 24 mesos	Total
Menors de 20	300	109	47	13	13	7	3	3	4	499
De 20 a 24	840	324	146	79	61	45	21	16	21	1553
De 25 a 29	996	481	232	166	149	97	61	56	114	2352
De 30 a 34	1140	580	350	263	216	168	125	93	254	3189
De 35 a 39	971	521	335	277	225	155	152	140	329	3105
De 40 a 44	811	422	265	232	175	163	119	129	347	2663
De 45 a 49	590	336	236	213	168	138	127	120	387	2315
De 50 a 54	442	273	194	184	179	129	130	127	575	2233
De 55 a 59	273	208	175	143	150	137	147	163	833	2229
De 60 a 64	172	118	104	101	116	97	98	86	488	1380
Més de 64	0	0	0	0	0	0	0	0	0	0
Total	6.535	3.372	2.084	1.671	1.452	1.136	983	933	3.352	21.518

Durada de la demanda, Badalona gener 2011



contractació
registrada

En relació al mes anterior podem veure que **la contractació registrada** ha tingut comportaments diferents en funció de la tipologia contractual.

La contractació **temporal** ha disminuït en un **-9.37%** (el que equival a **263 contractes menys** aquest darrer mes) i, en canvi, la **indefinida** ha augmentat en un **36,73%**.

PER SEXE			
	total	homes	dones
INDEFINIT	402	201	201
TEMPORAL	2544	1156	1388

PER EDAT						
	total	<20	>=20 a <25	>=25 a <30	>=30 a <45	>=45
INDEFINIT	402	8	49	60	183	102
TEMPORAL	2544	94	465	440	1117	428

PER SECTOR ECONÒMIC					
	total	Agricultura	Indústria	Construcció	Serveis
INDEFINIT	402	0	56	50	296
TEMPORAL	2544	10	152	319	2063

PER NIVELL D'ESTUDIS										
	total	Sense estudis	Estudis primaris incomplets	Estudis primaris complets	Programes de formació professional	Educació general	Tècnics-professionals superiors	Universitaris primer cicle	Universitaris segon i tercer cicle	Altres estudis post-secundaris
INDEFINIT	402	31	15	0	28	277	16	9	26	0
TEMPORAL	2544	173	108	0	356	1287	157	277	1860	0



amb el suport de: