

RECUILL DE DADES MENSUALS

BADALONA, ABRIL 2011

OBSERVATORI DE DESENVOLUPAMENT LOCAL

“el flaix”



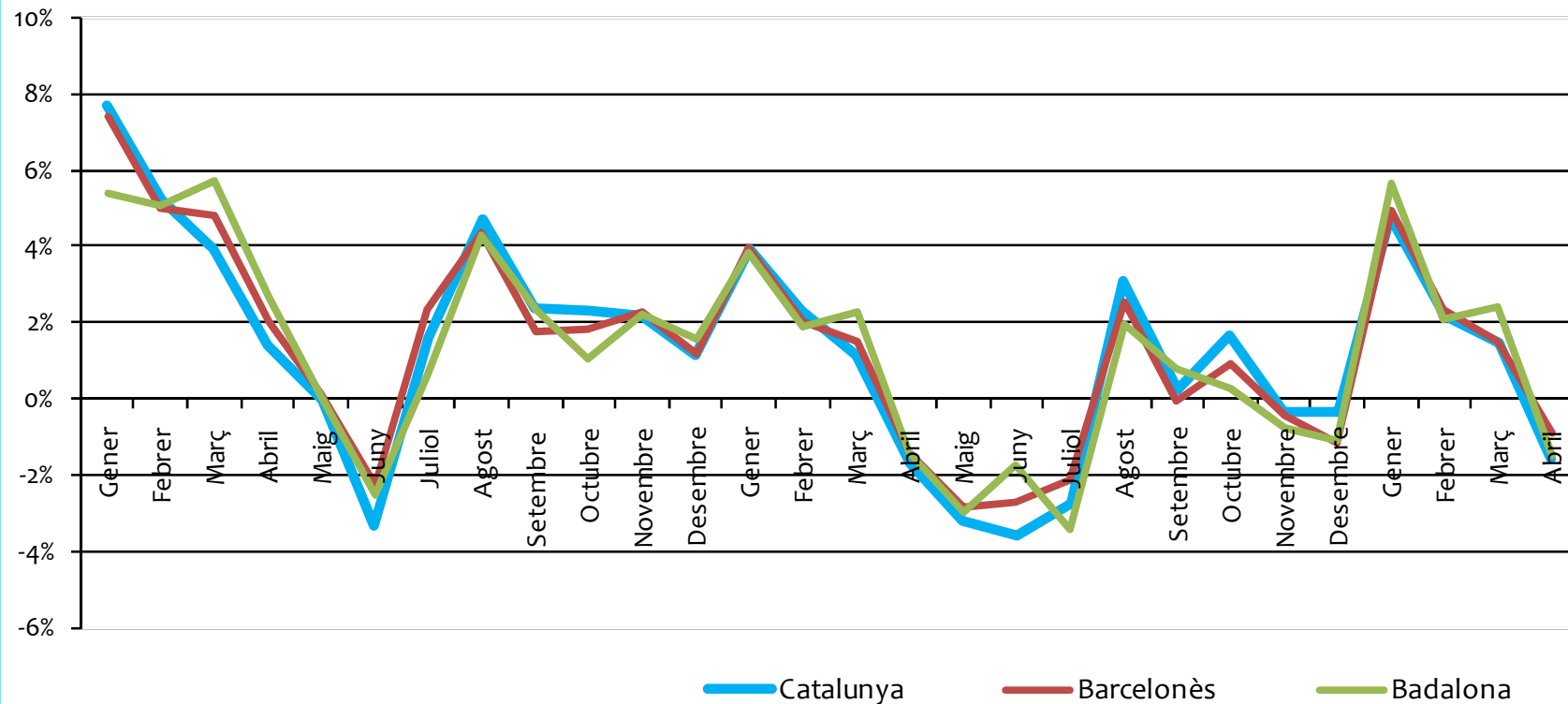
Ajuntament de Badalona

Badalona, ATUR Abril 2011				
Dada del període	Variació absoluta vs període anterior	Variació relativa vs període anterior	Variació absoluta vs mateix període any anterior	Variació relativa vs mateix període any anterior
22.168	-332	-1,48%	267	1,22%

COMPARACIÓ DELS NIVELLS D'ATUR PER TERRITORI							
		Catalunya		Barcelonès		Badalona	
		absolut	variació	absolut	variació	absolut	variació
2009	Gener	455.757	7,68%	124.504	7,41%	16.413	5,38%
	Febrer	479.487	5,21%	130.771	5,03%	17.244	5,06%
	Març	498.352	3,93%	137.102	4,84%	18.225	5,69%
	Abril	505.262	1,39%	139.904	2,04%	18.714	2,68%
	Maig	505.041	-0,04%	140.091	0,13%	18.725	0,06%
	Juny	488.247	-3,33%	136.923	-2,26%	18.255	-2,51%
	Juliol	495.911	1,57%	140.111	2,33%	18.360	0,58%
	Agost	519.129	4,68%	146.259	4,39%	19.147	4,29%
	Setembre	531.352	2,35%	148.841	1,77%	19.599	2,36%
	Octubre	543.603	2,31%	151.578	1,84%	19.798	1,02%
	Novembre	555.405	2,17%	155.000	2,26%	20.236	2,21%
	Desembre	561.761	1,14%	156.847	1,19%	20.549	1,55%
2010	Gener	583.883	3,94%	163.118	4,00%	21.334	3,82%
	Febrer	597.287	2,30%	166.371	1,99%	21.732	1,87%
	Març	604.038	1,13%	168.860	1,50%	22.222	2,25%
	Abril	593.656	-1,72%	166.464	-1,42%	21.901	-1,44%
	Maig	574.736	-3,19%	161.768	-2,82%	21.249	-2,98%
	Juny	554.261	-3,56%	157.376	-2,71%	20.874	-1,76%
	Juliol	539.191	-2,72%	154.017	-2,13%	20.151	-3,46%
	Agost	555.894	3,10%	157.921	2,53%	20.549	1,98%
	Setembre	557.268	0,25%	157.805	-0,07%	20.711	0,79%
	Octubre	566.496	1,66%	159.243	0,91%	20.760	0,24%
	Novembre	564.541	-0,35%	158.526	-0,45%	20.600	-0,77%
	Desembre	562.673	-0,33%	156.651	-1,18%	20.368	-1,13%
2011	Gener	589.623	4,79%	164.408	4,95%	21.518	5,65%
	Febrer	602.611	2,20%	168.266	2,35%	21.964	2,07%
	Març	611.269	1,44%	170.843	1,53%	22.500	2,44%
	Abril	601.541	-1,59%	169.284	-0,91%	22.168	-1,48%

\* Elaboració pròpia a partir de les dades de l'Observatori del Treball de la Generalitat de Catalunya.

## Variacions intermensuals en la taxa d'atur registrat

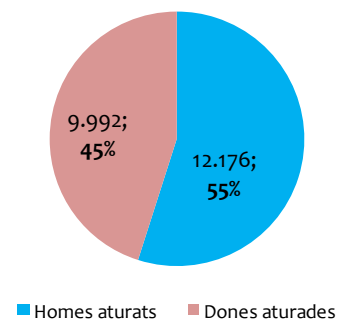


\* Elaboració pròpia a partir de les dades de l'Observatori del Treball de la Generalitat de Catalunya.

**atur registrat**

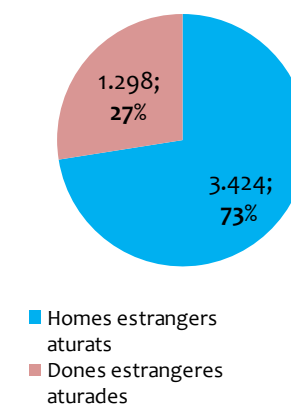
ATUR TOTAL BDN							
	Total	Variació absoluta mes anterior	Variació relativa mes anterior		Variació absoluta any anterior	Variació relativa any anterior	(mateix mes)
Home	12.176	-277	-2,22%	●	27	0,22%	●
Dona	9.992	-55	-0,55%	●	240	2,46%	●
Total	22.168	-332	-1,48%	●	267	1,22%	●

Atur registrat per sexe, abril 2011



ATUR TOTAL ESTRANGERS							
	Total	Variació absoluta mes anterior	Variació relativa mes anterior		Variació absoluta any anterior	Variació relativa any anterior	(mateix mes)
Home	3.424	-45	-1,30%	●	53	1,57%	●
Dona	1.298	4	0,31%	●	150	13,07%	●
Total	4.722	-41	-0,86%	●	203	4,49%	●

Atur registrat d'estrangers per sexe, abril 2011



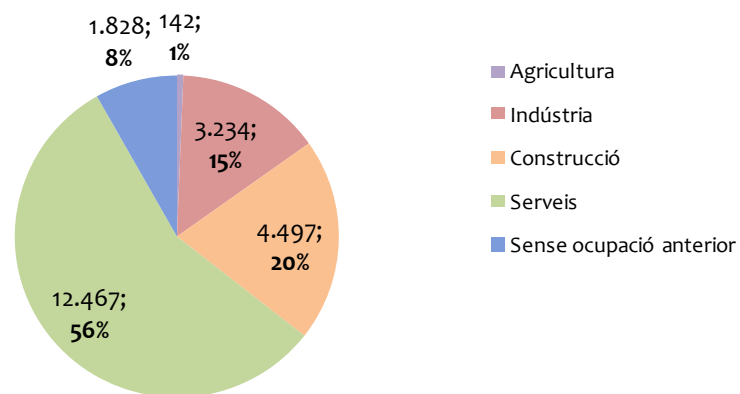
\* Elaboració pròpia a partir de les dades de l'Observatori del Treball de la Generalitat de Catalunya.

TOTAL D'ATURATS PER GRUP D'EDAT							TOTAL D'ATURATS ESTRANGERS PER GRUP D'EDAT								
	total	Variació absoluta mes anterior	Variació relativa mes anterior		Variació absoluta any anterior	Variació relativa any anterior	(mateix mes)		total	Variació absoluta mes anterior	Variació relativa mes anterior		Variació absoluta any anterior	Variació relativa any anterior	(mateix mes)
Menors de 20	655	25	0,04	●	233	0,55	●	Menors de 20	119	9	8,18%	●	61	105,17%	●
De 20 a 24	1.637	-75	-0,04	●	-151	-0,08	●	De 20 a 24	276	-13	-4,50%	●	-13	-4,50%	●
De 25 a 29	2.348	-72	-0,03	●	-208	-0,08	●	De 25 a 29	523	-34	-6,10%	●	-80	-13,27%	●
De 30 a 34	3.216	-110	-0,03	●	-178	-0,05	●	De 30 a 34	989	-21	-2,08%	●	-8	-0,80%	●
De 35 a 39	3.172	-35	-0,01	●	110	0,04	●	De 35 a 39	994	-10	-1,00%	●	25	2,58%	●
De 40 a 44	2.697	-65	-0,02	●	40	0,02	●	De 40 a 44	736	5	0,68%	●	41	5,90%	●
De 45 a 49	2.432	-9	0,00	●	208	0,09	●	De 45 a 49	531	11	2,12%	●	77	16,96%	●
De 50 a 54	2.328	14	0,01	●	119	0,05	●	De 50 a 54	331	6	1,85%	●	49	17,38%	●
De 55 a 59	2.299	-6	0,00	●	114	0,05	●	De 55 a 59	165	9	5,77%	●	29	21,32%	●
De 60 a 64	1.384	1	0,00	●	-20	-0,01	●	De 60 a 64	58	-3	-4,92%	●	22	61,11%	●
<b>Total</b>	<b>22.168</b>	<b>-332</b>	<b>-0,01</b>	<b>●</b>	<b>267</b>	<b>0,01</b>	<b>●</b>	<b>Total</b>	<b>4.722</b>	<b>-41</b>	<b>-0,86%</b>	<b>●</b>	<b>203</b>	<b>4,49%</b>	<b>●</b>

→ L'atur, aquest mes d'abril, experimenta una baixada de 332 persones respecte al mes anterior.

ATUR PER SECTOR D'ACTIVITAT ECONÒMICA							
	Total	Variació absoluta mes anterior	Variació relativa mes anterior		Variació absoluta any anterior	Variació relativa any anterior	(mateix mes)
Agricultura	142	16	12,70%	●	52	57,78%	●
Indústria	3.234	-53	-1,61%	●	-191	-5,58%	●
Construcció	4.497	-59	-1,29%	●	10	0,22%	●
Serveis	12.467	-229	-1,80%	●	220	1,80%	●
Sense ocup. anterior	1.828	-7	-0,38%	●	176	10,65%	●
<b>Total</b>	<b>22.168</b>	<b>-332</b>	<b>-1,48%</b>	●	<b>267</b>	<b>1,22%</b>	●

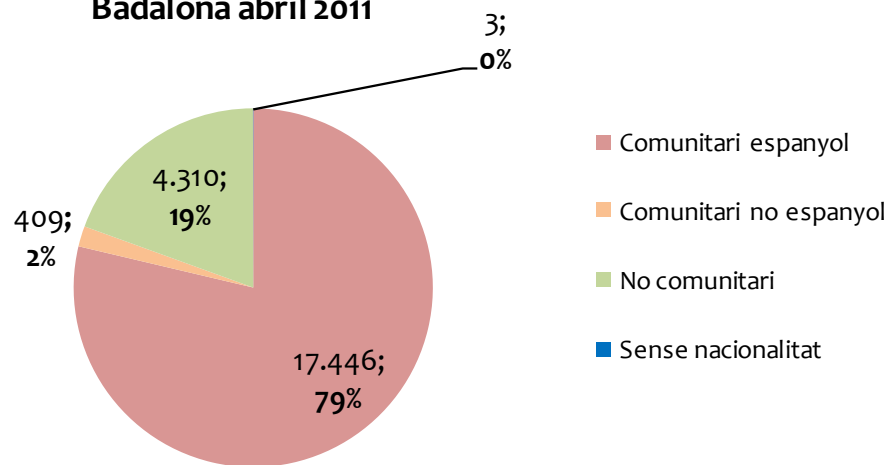
Atur per sector d'activitat econòmica,  
Badalona abril 2011



\* Elaboració pròpia a partir de les dades de l'Observatori del Treball de la Generalitat de Catalunya.

<b>ATUR PER ÀMBIT DE NACIONALITAT</b>							
	Total	Variació absoluta mes anterior	Variació relativa mes anterior		Variació absoluta any anterior	Variació relativa any anterior	(mateix mes)
<b>Comunitari espanyol</b>	17.446	-291	-1,64%	●	64	0,37%	●
<b>Comunitari no espanyol</b>	409	-22	-5,10%	●	-18	-4,22%	●
<b>No comunitari</b>	4.310	-19	-0,44%	●	222	5,43%	●
<b>Sense nacionalitat</b>	3	0	0,00%	●	-1	-25,00%	●
<b>Total</b>	22.168	-332	-1,48%	●	267	1,22%	●

**Atur per àmbit de nacionalitat,  
Badalona abril 2011**

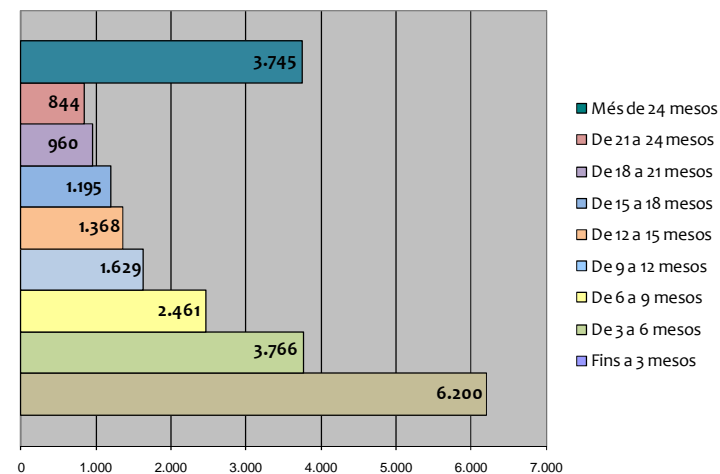


\* Elaboració pròpia a partir de les dades de l'Observatori del Treball de la Generalitat de Catalunya.



DURADA DE LA DEMANDA PER GRUPS D'EDAT										
	Fins a 3 mesos	De 3 a 6 mesos	De 6 a 9 mesos	De 9 a 12 mesos	De 12 a 15 mesos	De 15 a 18 mesos	De 18 a 21 mesos	De 21 a 24 mesos	Més de 24 mesos	Total
Menors de 20	444	94	60	27	11	7	4	3	5	655
De 20 a 24	765	372	206	108	48	54	39	13	32	1637
De 25 a 29	899	509	307	160	115	107	73	51	127	2348
De 30 a 34	1071	614	425	256	192	169	126	95	268	3216
De 35 a 39	938	588	376	246	227	175	128	111	383	3172
De 40 a 44	680	510	311	217	181	149	134	112	403	2697
De 45 a 49	535	405	260	193	193	141	133	116	456	2432
De 50 a 54	427	302	220	177	173	141	116	121	651	2328
De 55 a 59	275	224	189	151	128	145	128	138	921	2299
De 60 a 64	166	148	107	94	100	107	79	84	499	1384
Més de 64	0	0	0	0	0	0	0	0	0	0
<b>Total</b>	<b>6.200</b>	<b>3.766</b>	<b>2.461</b>	<b>1.629</b>	<b>1.368</b>	<b>1.195</b>	<b>960</b>	<b>844</b>	<b>3.745</b>	<b>22.168</b>

Durada de la demanda, Badalona abril 2011



**contractació**  
**registrada**

	total	homes	dones
<b>INDEFINIT</b>	387	243	144
<b>TEMPORAL</b>	2.064	1.015	1.049

<b>PER EDAT</b>						
	total	<20	>=20 a <25	>=25 a <30	>=30 a <45	>=45
<b>INDEFINIT</b>	387	6	51	76	180	74
<b>TEMPORAL</b>	2.064	84	393	327	886	374

<b>PER SECTOR ECONÒMIC</b>					
	total	Agricultura	Indústria	Construcció	Serveis
<b>INDEFINIT</b>	387	0	65	45	277
<b>TEMPORAL</b>	2.064	1	157	262	1.644

<b>PER NIVELL D'ESTUDIS</b>										
	total	Sense estudis	Estudis primaris incomplets	Estudis primaris complets	Programes de formació professional	Educació general	Tècnics-professionals superiors	Universitaris primer cicle	Universitaris segon i tercer cicle	Altres estudis post-secundaris
<b>INDEFINIT</b>	387	42	25	0	37	236	21	6	20	0
<b>TEMPORAL</b>	2.064	164	85	0	224	1.226	130	108	127	0

\* Elaboració pròpia a partir de les dades de l'Observatori del Treball de la Generalitat de Catalunya.



Ajuntament de Badalona



amb el suport de:



Generalitat de Catalunya  
Servei d'Ocupació de Catalunya



Diputació  
Barcelona  
xarxa de municipis

Unió Europea  
Fons Social Europeu

