

EVOLUCIÓ MENSUAL DE L'ATUR REGISTRAT AL BARCELONÈS

Gener de 2011

Observatori de mercat del Barcelonès Nord

PRINCIPALS COMENTARIS – GENER DE 2011

Al Barcelonès Nord hi ha 37.068 persones inscrites a l'atur, que representen el 22,5% del total d'aturats de la comarca del Barcelonès. El 22,3% (8.264 persones) són estrangers.

La Taxa d'atur registrat estimada del Barcelonès Nord és del 18,69%.

El 56% són homes. Per grups d'edat, les persones d'entre 25 i 45 anys representen el 53,6% dels aturats. És el tram d'edat on la propensió a treballar de les persones és més elevada. Tot seguit hi ha els més grans de 45 anys (36,6%), mentre que els menors de 25 són el 9,8% restant.

Respecte de la durada de la situació d'atur, el grup majoritari el formen les persones que fa menys de 6 mesos que es troben a l'atur (47%). A continuació hi ha el grup dels treballadors que fa més de 12 mesos que no tenen feina (35,5%), mentre que les persones que fa entre 6 i 12 mesos que estan registrats a l'atur representen el 17,5% restant.

Per sectors d'activitat econòmica, el gran gruix dels aturats procedeix del sector serveis (56%). A continuació hi ha els treballadors procedents de la construcció (20,8%), els de la indústria (15,3%) i els que no han tingut cap ocupació anterior (7,5%). Els procedents de l'agricultura tenen poc pes.

EVOLUCIÓ INTERANUAL DE L'ATUR REGISTRAT

- L'increment interanual del Barcelonès Nord (1,5%, 536 persones) queda una mica per sobre del conjunt de la comarca (0,8%) i Catalunya (1%). L'Estat pateix una evolució interanual més negativa (4,8%).
- Per municipis el millor comportament és per Sant Adrià de Besòs (-1%), l'únic de tots els àmbits territorials que registra un descens de l'atur. Tot seguit hi ha Badalona (0,9%), mentre la pitjor evolució de la subcomarca del Barcelonès Nord és per Santa Coloma de Gramenet (3,3%).
- Entre els estrangers també hi ha hagut augments, una mica més elevats que pel conjunt dels treballadors. Al Barcelonès Nord han augmentat un 2,9%, percentatge molt semblant al del Barcelonès (2,4%). Per municipis també només hi ha descens a Sant Adrià (-11,8%). A Badalona creix un 3,3% i a Santa Coloma el 4,2%.
- Cal destacar que hi ha col·lectius amb menys aturats que ara fa un any: menors de 25 anys (-6%) i aturats d'entre 25 i 45 anys (-0,9%). També és el cas de les persones que fa menys de 6 mesos que es troben a l'atur (-3,9%), i especialment dels que fa entre 6 i 12 mesos que s'hi troben (-18,7%). També s'han reduït els aturats procedents de

la indústria (-6,1%) i la construcció (-5%). Pels homes pràcticament no hi ha canvis respecte d'ara fa un any (10 aturats més).

- Pels estrangers els grups amb menys aturats que el gener de 2010 són: homes (-0,8%), aturats d'entre 25 i 45 anys (-2%), persones que fa menys de 6 mesos que són a l'atur (-5,1%), que en fa entre 6 i 12 (-8,7%) i aturats procedents de la construcció (-10,4%).
- Hi ha hagut col·lectius que han patit una evolució més negativa que el conjunt de persones en situació d'atur. Són les dones (3,3%), els aturats més grans de 45 anys (7,6%) i els que fa més de 12 mesos que són a l'atur (26,3%), així com els aturats procedents de serveis (3,9%) i sense ocupació anterior (21,9%).

EVOLUCIÓ MENSUAL DE L'ATUR REGISTRAT

- Aquest mes de gener al Barcelonès Nord l'atur ha augmentat de 1.930 persones (5,5%), una mica més que a la comarca del Barcelonès (5%) i Catalunya (4,4%). A l'Estat l'evolució no és tan negativa (2,9%).
- Badalona i Santa Coloma pateixen els increments més intensos (5,6%), mentre que a Sant Adrià és més moderat (4,2%).
- Com es pot veure a les gràfiques (pàgines 12 – 16), al gener generalment l'atur registrat acostuma a créixer, ja que pateix els efectes del descens d'activitat al sector serveis posterior al període nadalenc. Tot i això, hem d'esmentar que l'increment mensual d'aquest any 2011 és el segon més alt des de l'any 2005, només queda pel sota del de l'any 2009. (l'any 2005 és el primer que les dades són comparables amb les actuals, ja que hi va haver un canvi de metodologia de càlcul de l'atur que va trencar les sèries).
- També hi ha increments entre els treballadors estrangers, que queden per sota del conjunt de treballadors. Al Barcelonès Nord i a la comarca l'augment és el mateix (4%). A Badalona és on creix més (4,9%) i a Santa Coloma menys (2,6%).
- Els col·lectius més castigats (els que han augmentat per sobre de la mitjana del Barcelonès Nord) han estat: homes (5,7%), menors de 25 anys (8%), persones d'entre 25 i 45 (6%), persones que fa menys de 6 mesos que són a l'atur (9,2%) i aturats procedents dels serveis (6,7%).
- Pels estrangers són: homes (4,2%), aturats més grans de 45 anys (6,5%), aturats de menys de 6 mesos (4,1%) i de més de 12 (4,7%) i procedents de la indústria (4,3%), els serveis (6,7%) i sense ocupació anterior (4,7%).

SITUACIÓ DE L'ATUR REGISTRAT A GENER DE 2011

	Període		Variació anual		Període		Variació mensual	
	Gener 2010	Gener 2011	Absoluta	Relativa	Desembre 2010	Gener 2011	Absoluta	Relativa
COMARCA	163.118	164.408	1.290	0,8%	156.651	164.408	7.757	5,0%
Barcelona	105.073	105.456	383	0,4%	100.868	105.456	4.588	4,5%
Hospitalet de Llobregat, l'	21.513	21.884	371	1,7%	20.645	21.884	1.239	6,0%
BARCELONÈS NORD	36.532	37.068	536	1,5%	35.138	37.068	1.930	5,5%
Badalona	21.334	21.518	184	0,9%	20.368	21.518	1.150	5,6%
Sant Adrià de Besòs	3.453	3.418	-35	-1,0%	3.281	3.418	137	4,2%
Santa Coloma de Gramenet	11.745	12.132	387	3,3%	11.489	12.132	643	5,6%
ESPANYA	4.048.493	4.231.003	182.510	4,5%	4.110.294	4.231.003	120.709	2,9%
CATALUNYA	583.883	589.623	5.740	1,0%	564.541	589.623	25.082	4,4%

DETALL DEL BARCELONÈS NORD

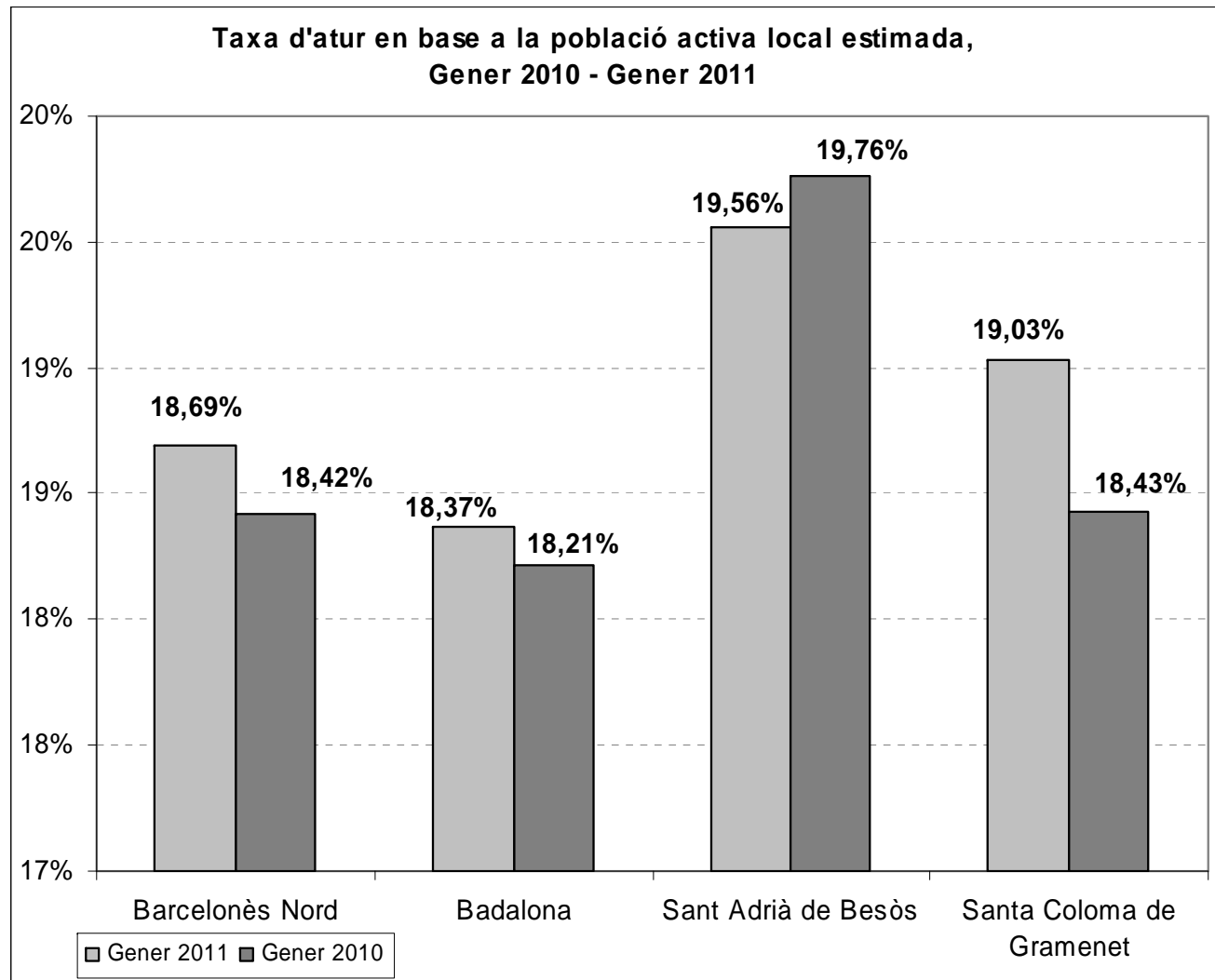
	Període		Variació anual		Període		Variació mensual	
	Gener 2010	Gener 2011	Absoluta	Relativa	Desembre 2010	Gener 2011	Absoluta	Relativa
Total	36.532	37.068	536	1,5%	35.138	37.068	1.930	5,5%
Homes	20.764	20.774	10	0,0%	19.645	20.774	1.129	5,7%
Dones	15.768	16.294	526	3,3%	15.493	16.294	801	5,2%
<25	3.868	3.636	-232	-6,0%	3.366	3.636	270	8,0%
>=25 a <45	20.042	19.852	-190	-0,9%	18.737	19.852	1.115	6,0%
>=45	12.622	13.580	958	7,6%	13.035	13.580	545	4,2%
Fins a 6 mesos	18.142	17.437	-705	-3,9%	15.967	17.437	1.470	9,2%
De 6 a 12 mesos	7.984	6.488	-1.496	-18,7%	6.457	6.488	31	0,5%
Més de 12 mesos	10.406	13.143	2.737	26,3%	12.714	13.143	429	3,4%
Agricultura	132	172	40	30,3%	170	172	2	1,2%
Indústria	6.046	5.675	-371	-6,1%	5.437	5.675	238	4,4%
Construcció	8.095	7.692	-403	-5,0%	7.443	7.692	249	3,3%
Serveis	19.980	20.752	772	3,9%	19.440	20.752	1.312	6,7%
Sense Ocupació Anterior	2.279	2.777	498	21,9%	2.648	2.777	129	4,9%

SITUACIÓ DE L'ATUR REGISTRAT DELS ESTRANGERS A GENER DE 2011

	Període		Variació anual		Període		Variació mensual	
	Gener 2010	Gener 2011	Absoluta	Relativa	Desembre 2010	Gener 2011	Absoluta	Relativa
COMARCA	38.016	38.936	920	2,4%	37.421	38.936	1.515	4,0%
Barcelona	23.462	23.818	356	1,5%	22.907	23.818	911	4,0%
Hospitalet de Llobregat, l'	6.526	6.854	328	5,0%	6.565	6.854	289	4,4%
BARCELONÈS NORD	8.028	8.264	236	2,9%	7.949	8.264	315	4,0%
Badalona	4.377	4.523	146	3,3%	4.310	4.523	213	4,9%
Sant Adrià de Besòs	399	352	-47	-11,8%	337	352	15	4,5%
Santa Coloma de Gramenet	3.252	3.389	137	4,2%	3.302	3.389	87	2,6%
ESpanya	584.453	619.276	34.823	6,0%	605.838	619.276	13.438	2,2%
CATALUNYA	128.170	135.771	7.601	5,9%	131.294	135.771	4.477	3,4%

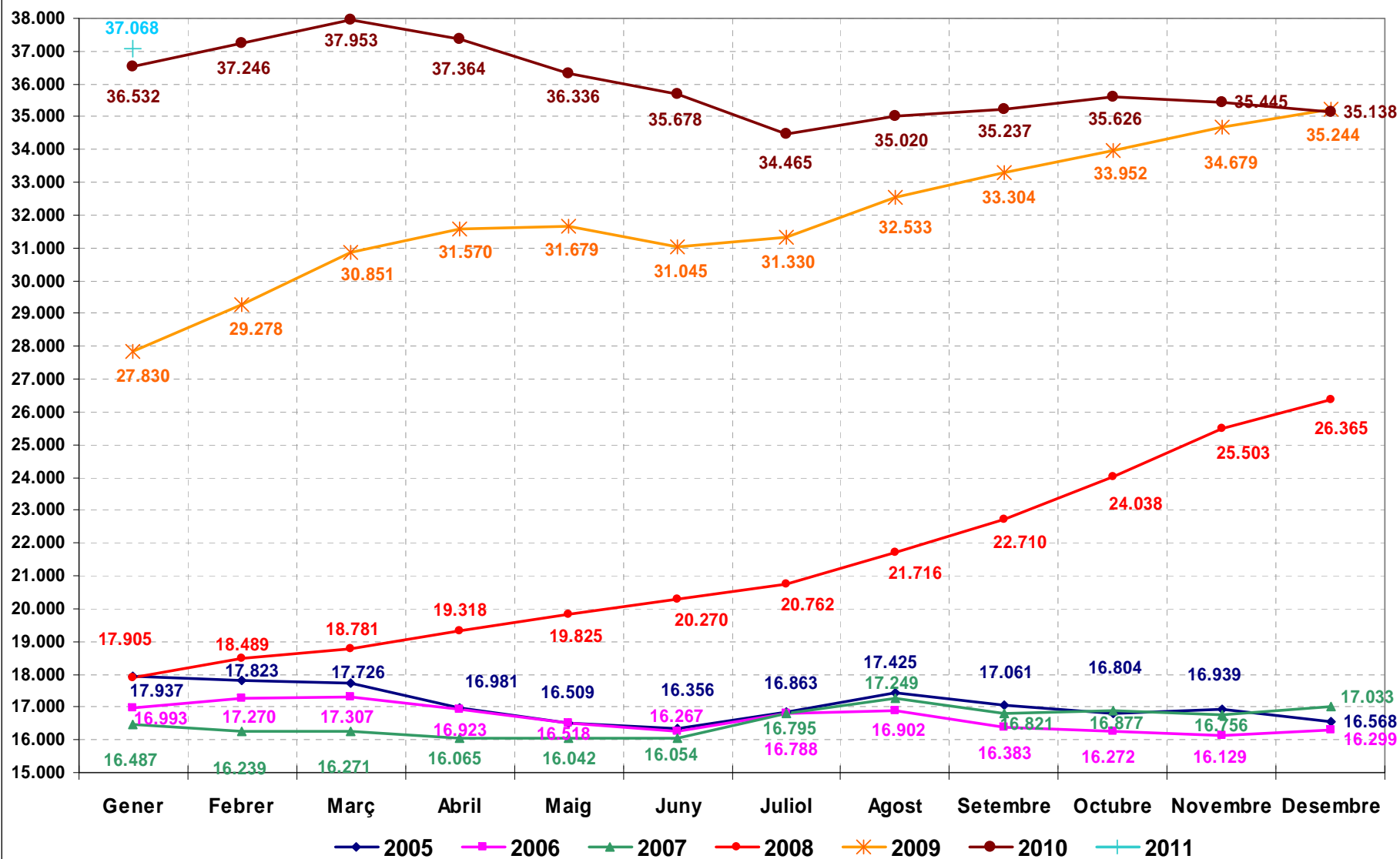
DETALL DEL BARCELONÈS NORD

	Període		Variació anual		Període		Variació mensual	
	Gener 2010	Gener 2011	Absoluta	Relativa	Desembre 2010	Gener 2011	Absoluta	Relativa
Total	8.028	8.264	236	2,9%	7.949	8.264	315	4,0%
Homes	5.994	5.944	-50	-0,8%	5.706	5.944	238	4,2%
Dones	2.034	2.320	286	14,1%	2.243	2.320	77	3,4%
<25	589	613	24	4,1%	596	613	17	2,9%
>=25 a <45	5.947	5.826	-121	-2,0%	5.640	5.826	186	3,3%
>=45	1.492	1.825	333	22,3%	1.713	1.825	112	6,5%
Fins a 6 mesos	5.007	4.753	-254	-5,1%	4.566	4.753	187	4,1%
De 6 a 12 mesos	1.789	1.633	-156	-8,7%	1.590	1.633	43	2,7%
Més de 12 mesos	1.232	1.878	646	52,4%	1.793	1.878	85	4,7%
Agricultura	76	102	26	34,2%	104	102	-2	-1,9%
Indústria	567	580	13	2,3%	556	580	24	4,3%
Construcció	3.289	2.948	-341	-10,4%	2.931	2.948	17	0,6%
Serveis	3.627	3.877	250	6,9%	3.635	3.877	242	6,7%
Sense Ocupació Anterior	469	757	288	61,4%	723	757	34	4,7%



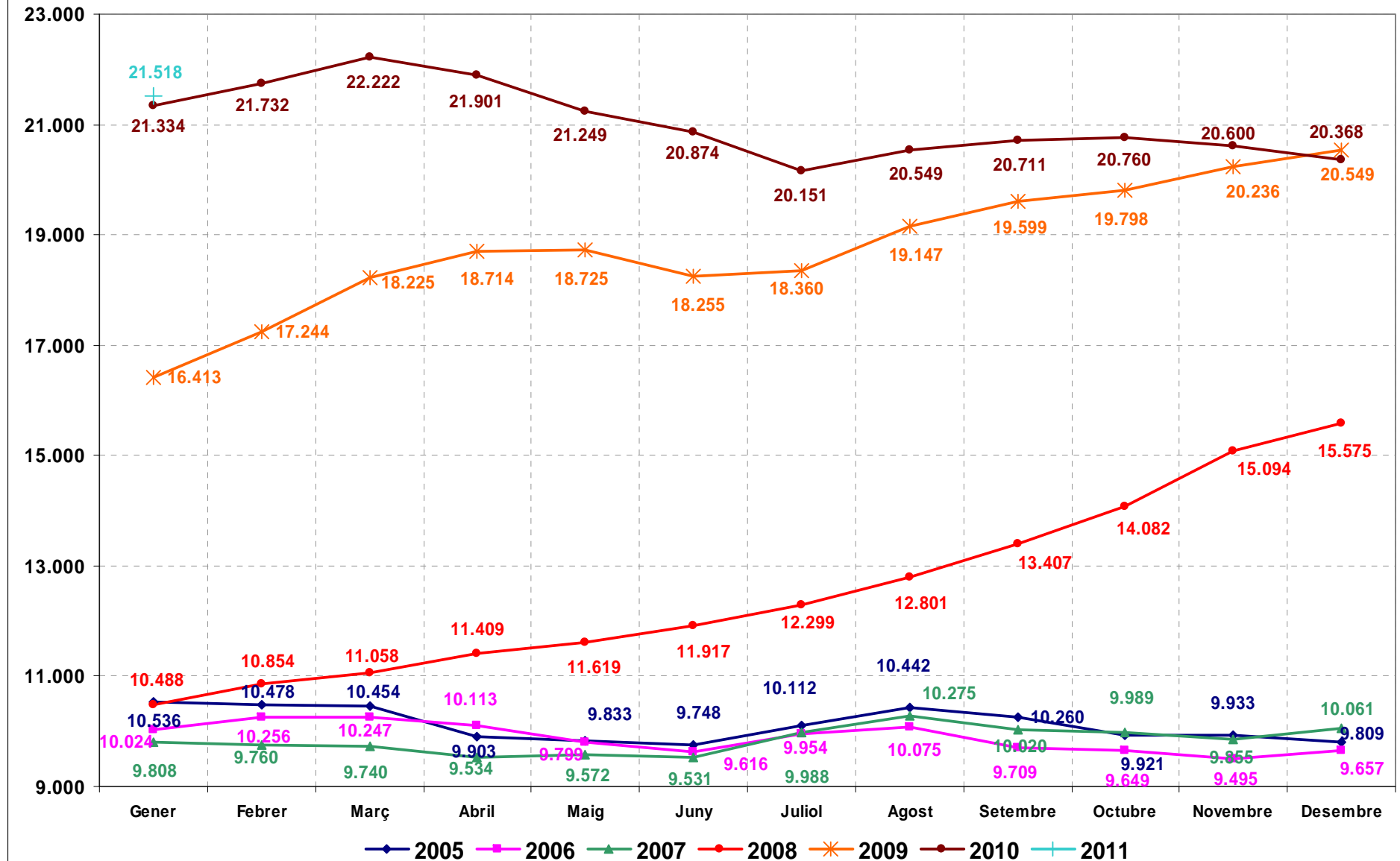
Nota: Taxa d'atur calculada en base a la població activa local estimada a partir de les taxes d'activitat provincials de l'EPA i el padró municipal de 2010, segons metodologia de la Xarxa d'Observatoris de Desenvolupament Local de la província de Barcelona. A la web de l'Observatori del Barcelonès Nord podeu consultar la nota metodològica completa: <http://www.barcelones.cat/pacte/documents/observatori.asp>

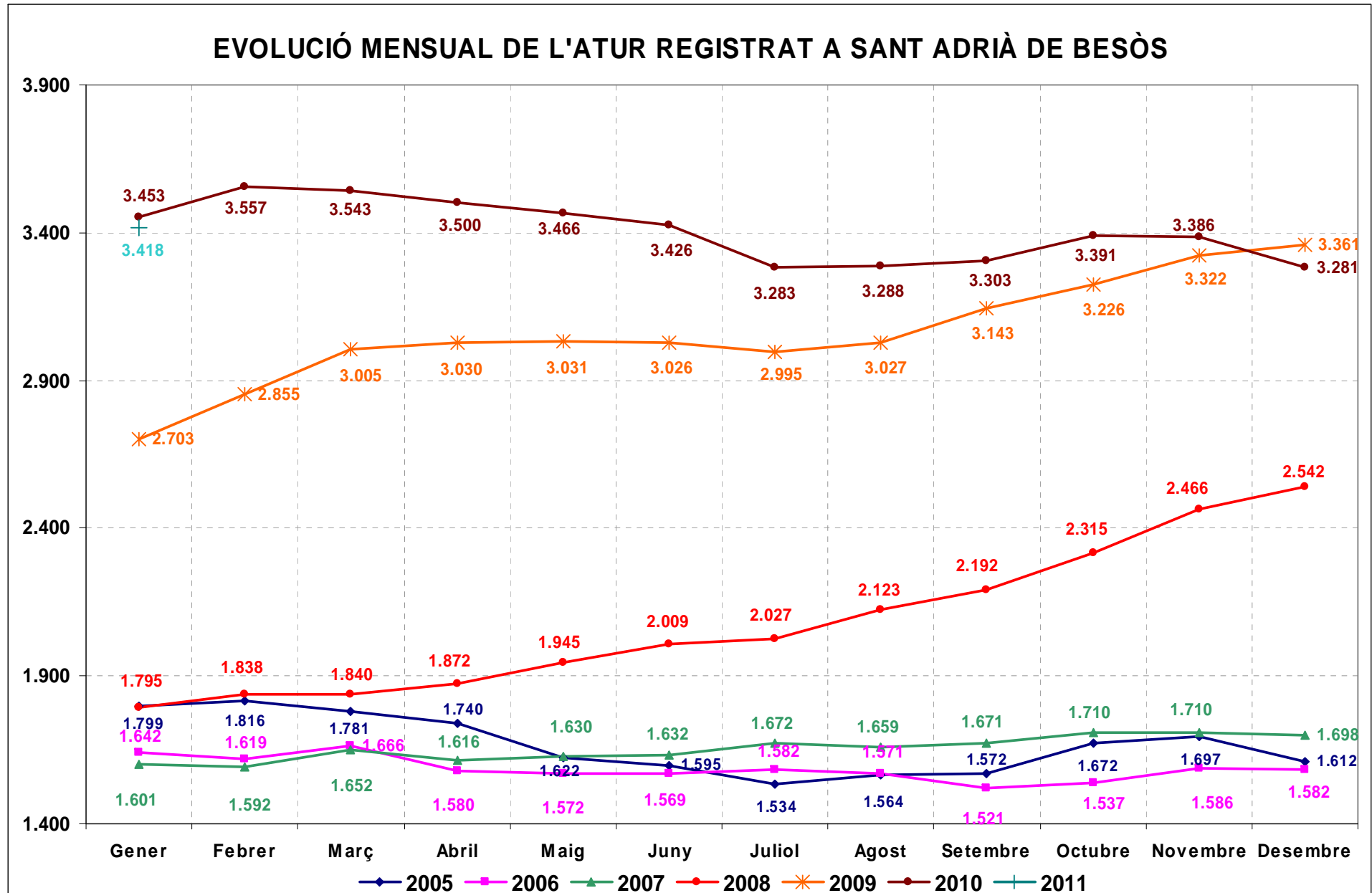
EVOLUCIÓ MENSUAL DE L'ATUR REGISTRAT AL BARCELONÈS NORD



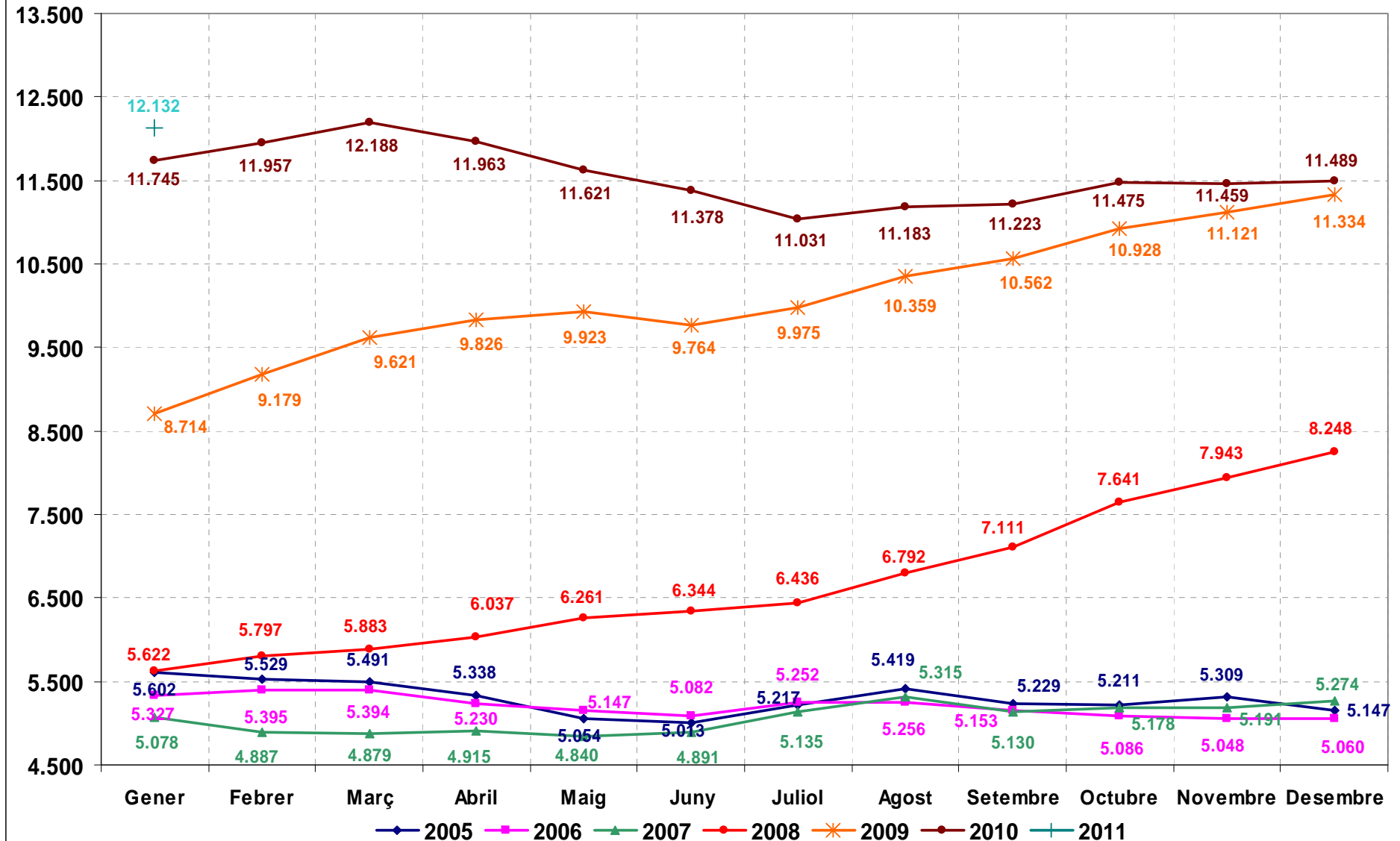
Font: elaboració pròpia a partir de dades de l'Observatori del Treball, Departament de Treball.

EVOLUCIÓ MENSUAL DE L'ATUR REGISTRAT A BADALONA

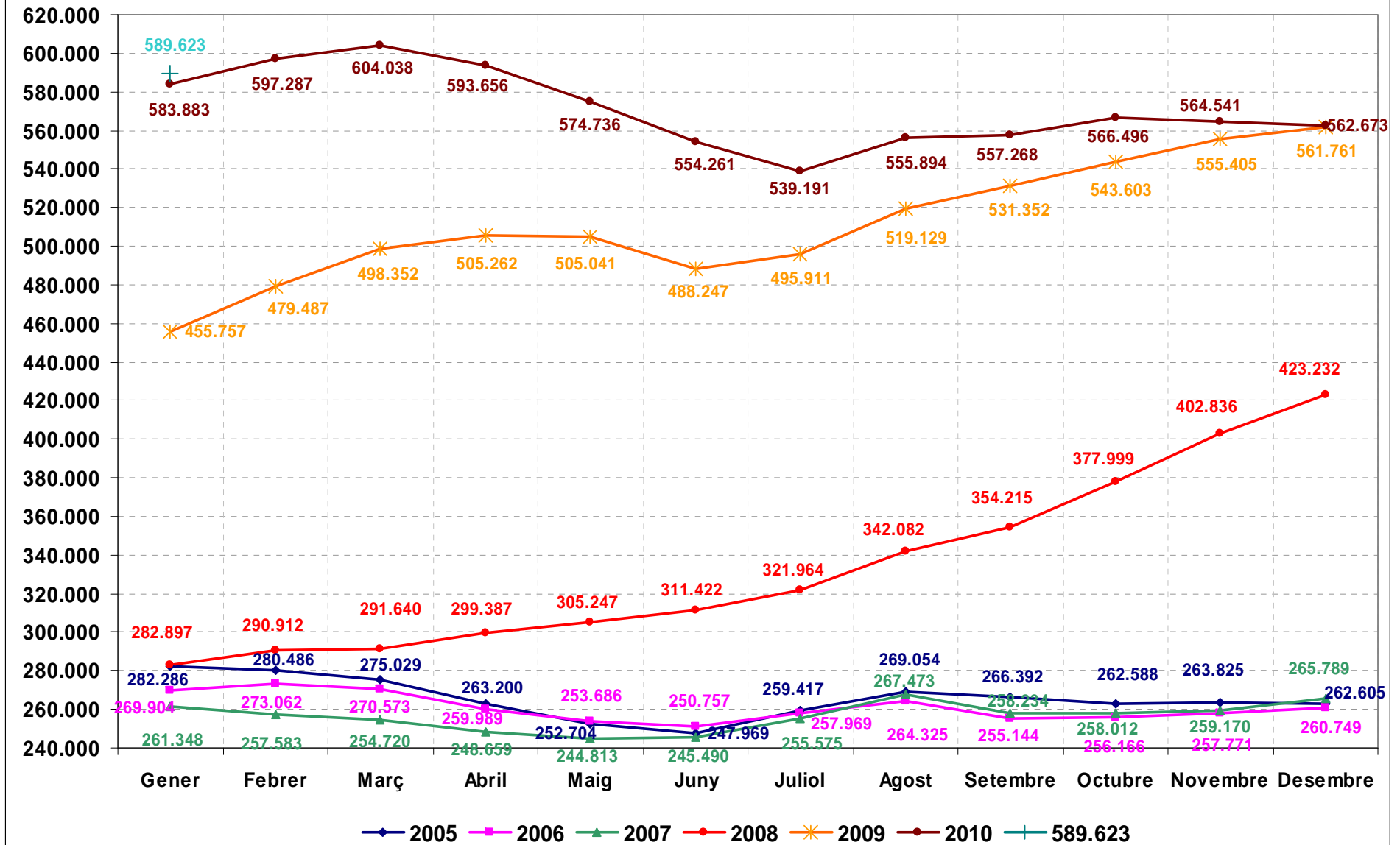




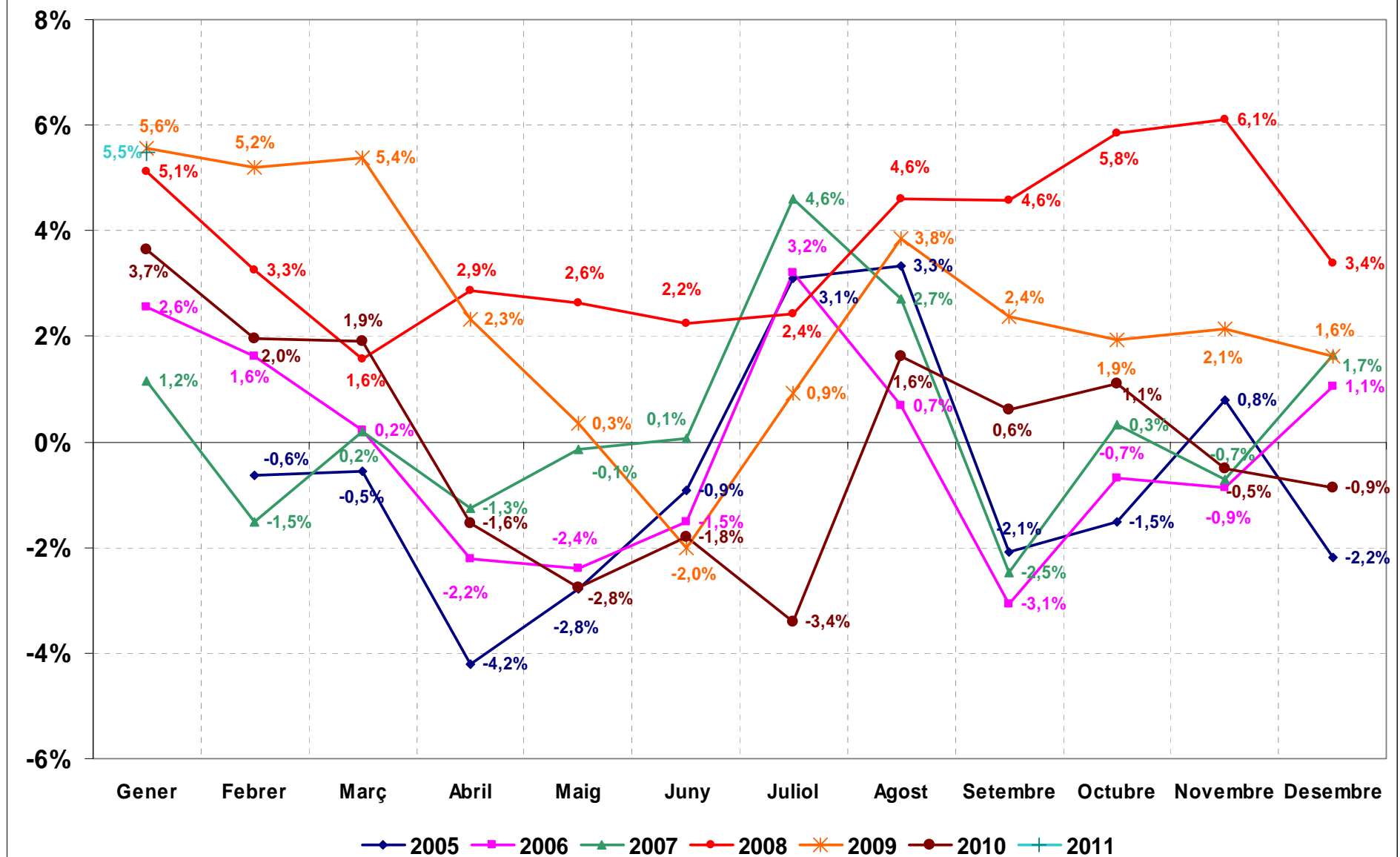
EVOLUCIÓ MENSUAL DE L'ATUR REGISTRAT A SANTA COLOMA DE GRAMENET



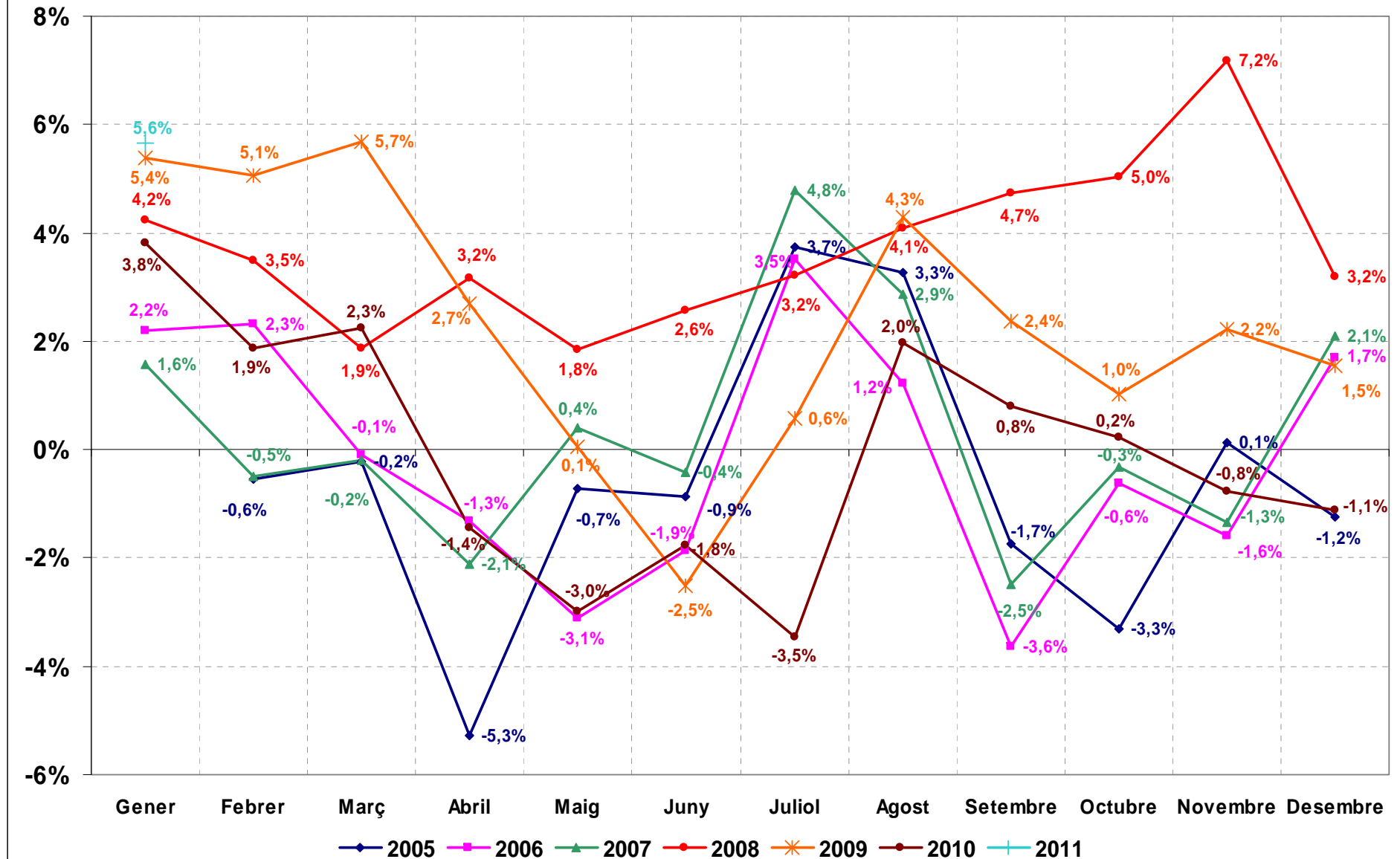
EVOLUCIÓ MENSUAL DE L'ATUR REGISTRAT A CATALUNYA



TAXA DE VARIACIÓ DE L'ATUR REGISTRAT AL BARCELONÈS NORD

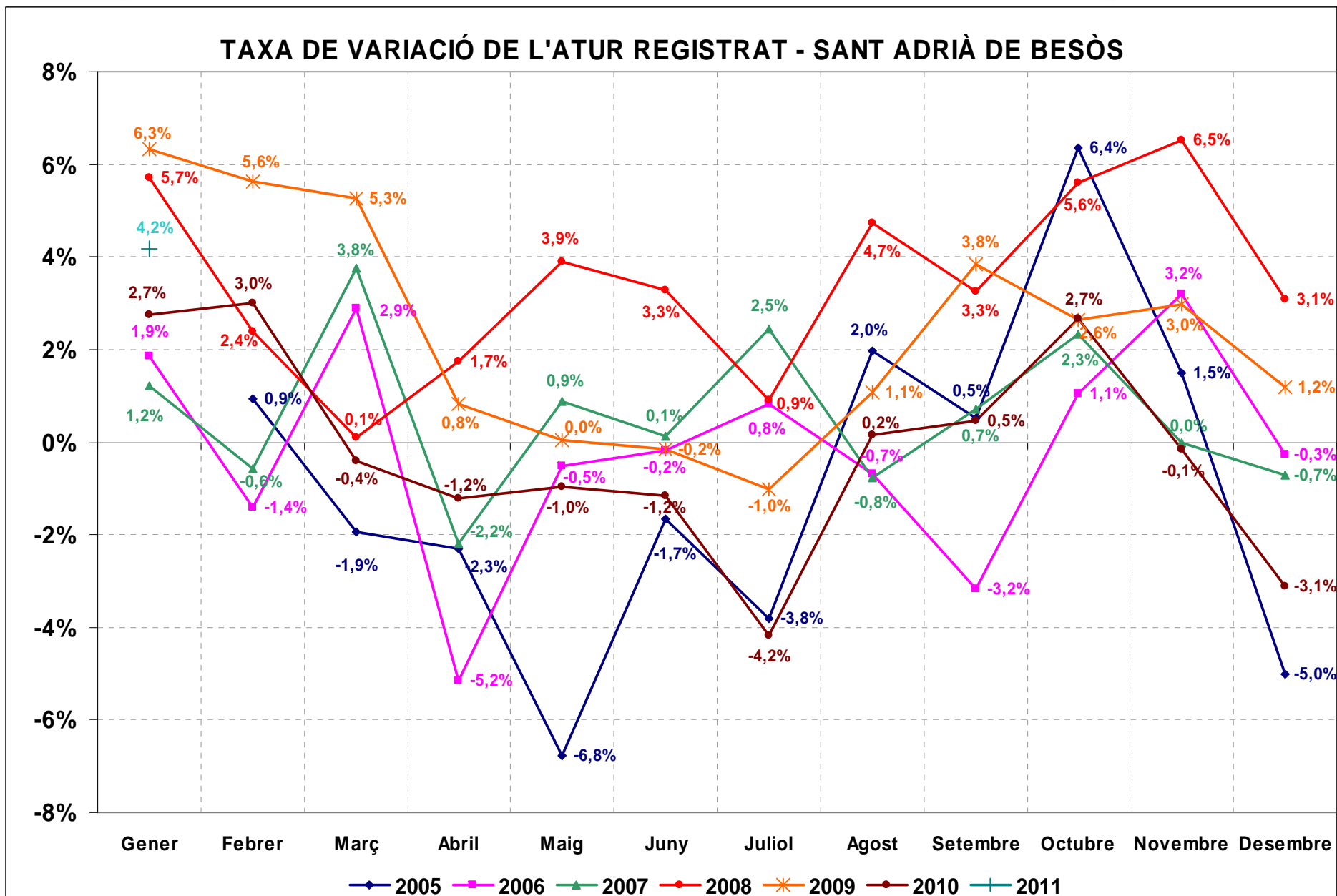


TAXA DE VARIACIÓ DE L'ATUR REGISTRAT - BADALONA



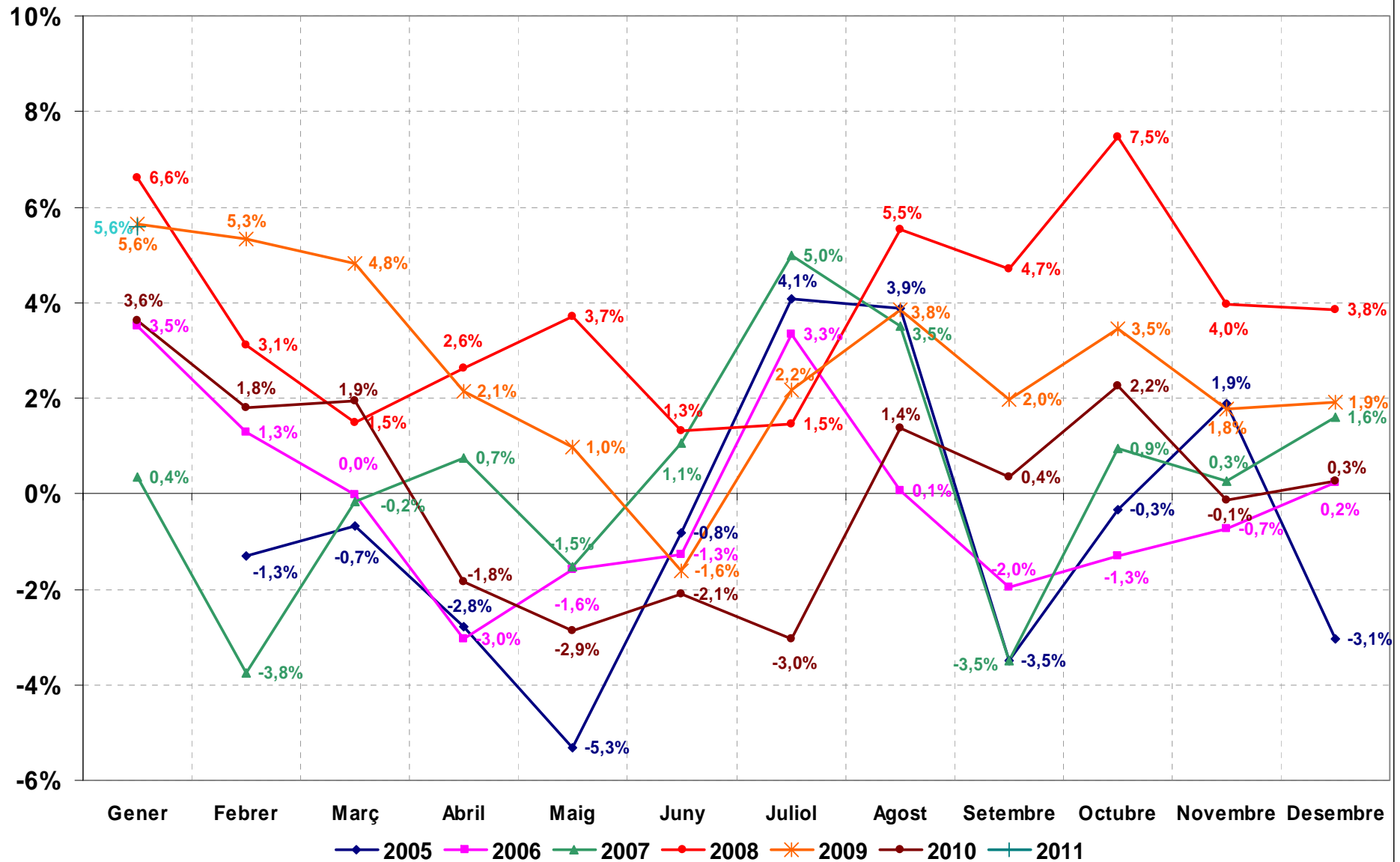
Font: elaboració pròpia a partir de dades de l'Observatori del Treball, Departament de Treball.

TAXA DE VARIACIÓ DE L'ATUR REGISTRAT - SANT ADRIÀ DE BESÒS

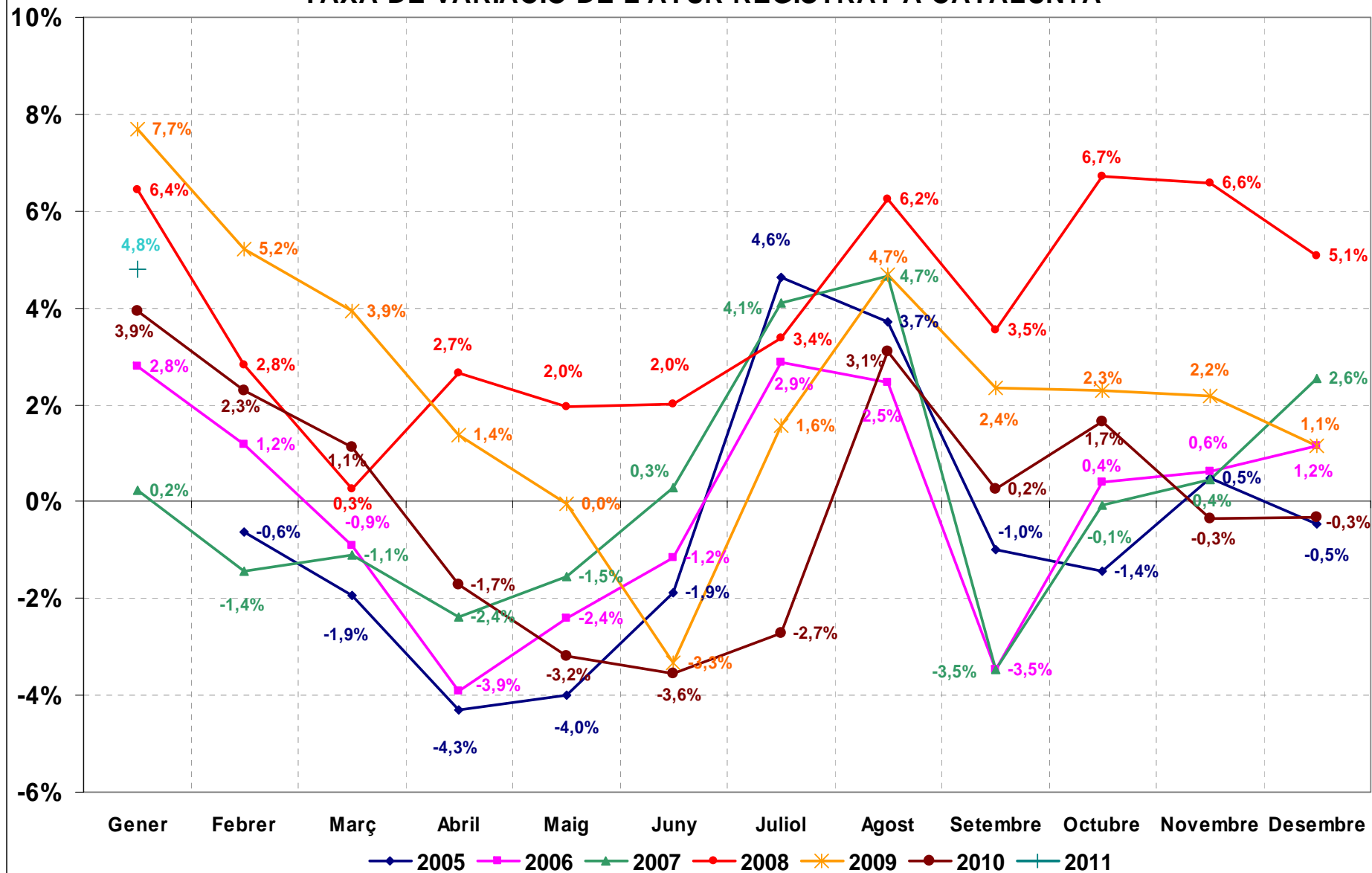


Font: elaboració pròpia a partir de dades de l'Observatori del Treball, Departament de Treball.

TAXA DE VARIACIÓ DE L'ATUR REGISTRAT - SANTA COLOMA GRAMENET



TAXA DE VARIACIÓ DE L'ATUR REGISTRAT A CATALUNYA



Font: elaboració pròpia a partir de dades de l'Observatori del Treball, Departament de Treball.

