

RECUILL DE DADES MENSUALS

BADALONA, **DESEMBRE 2010**

OBSERVATORI DE DESENVOLUPAMENT LOCAL

“el flaix”



Ajuntament de Badalona

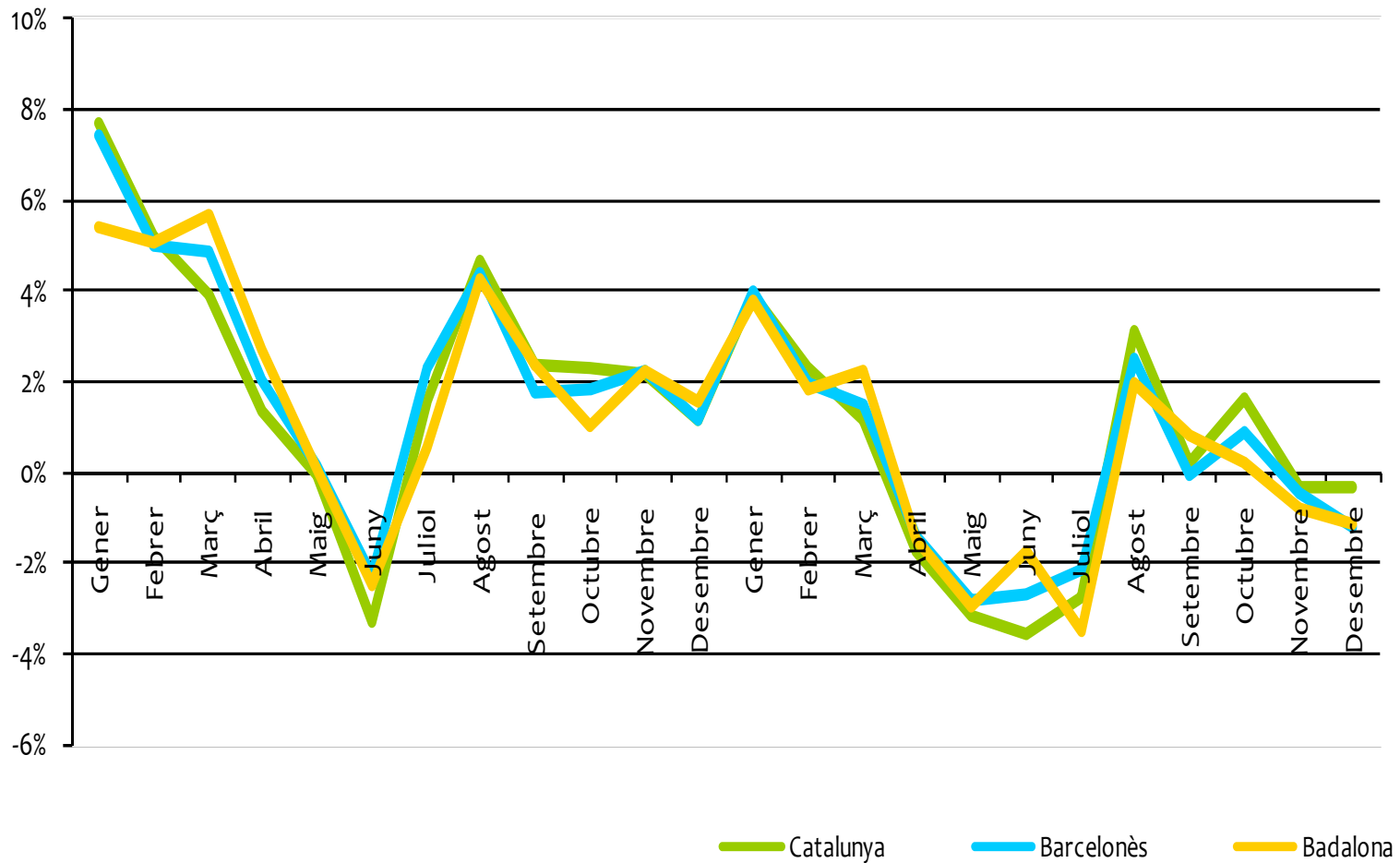
Badalona, ATUR Desembre 2010				
Dada del període	Variació absoluta vs període anterior	Variació relativa vs període anterior	Variació absoluta vs mateix període any anterior	Variació relativa vs mateix període any anterior
20.368	-232	-1,13%	-181	-0,88%

COMPARACIÓ DELS NIVELLS D'ATUR PER TERRITORI							
		Catalunya		Barcelonès		Badalona	
		absolut	variació	absolut	variació	absolut	variació
2009	Gener	455.757	7,68%	124.504	7,41%	16.413	5,38%
	Febrer	479.487	5,21%	130.771	5,03%	17.244	5,06%
	Març	498.352	3,93%	137.102	4,84%	18.225	5,69%
	Abril	505.262	1,39%	139.904	2,04%	18.714	2,68%
	Maig	505.041	-0,04%	140.091	0,13%	18.725	0,06%
	Juny	488.247	-3,33%	136.923	-2,26%	18.255	-2,51%
	Juliol	495.911	1,57%	140.111	2,33%	18.360	0,58%
	Agost	519.129	4,68%	146.259	4,39%	19.147	4,29%
	Setembre	531.352	2,35%	148.841	1,77%	19.599	2,36%
	Octubre	543.603	2,31%	151.578	1,84%	19.798	1,02%
	Novembre	555.405	2,17%	155.000	2,26%	20.236	2,21%
	Desembre	561.761	1,14%	156.847	1,19%	20.549	1,55%
2010	Gener	583.883	3,94%	163.118	4,00%	21.334	3,82%
	Febrer	597.287	2,30%	166.371	1,99%	21.732	1,87%
	Març	604.038	1,13%	168.860	1,50%	22.222	2,25%
	Abril	593.656	-1,72%	166.464	-1,42%	21.901	-1,44%
	Maig	574.736	-3,19%	161.768	-2,82%	21.249	-2,98%
	Juny	554.261	-3,56%	157.376	-2,71%	20.874	-1,76%
	Juliol	539.191	-2,72%	154.017	-2,13%	20.151	-3,46%
	Agost	555.894	3,10%	157.921	2,53%	20.549	1,98%
	Setembre	557.268	0,25%	157.805	-0,07%	20.711	0,79%
	Octubre	566.496	1,66%	159.243	0,91%	20.760	0,24%
	Novembre	564.541	-0,35%	158.526	-0,45%	20.600	-0,77%
	Desembre	562.673	-0,33%	156.651	-1,18%	20.368	-1,13%

Font: "Web del departament de treball de la Generalitat de Catalunya"

Elaboració pròpia

Variacions intermensuals en la taxa d'atur registrat



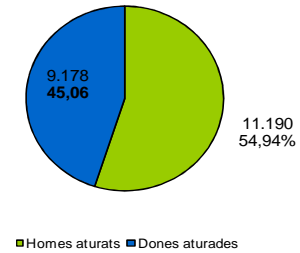
* Elaboració pròpia a partir de les dades de l'Observatori del Treball de la Generalitat de Catalunya.



atur registrat

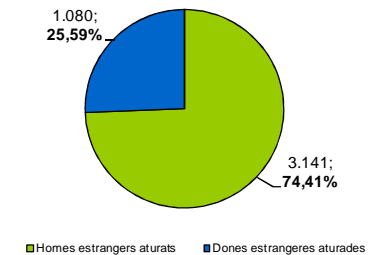
ATUR TOTAL BDN							
	Total	Variació absoluta mes anterior	Variació relativa mes anterior		Variació absoluta any anterior	Variació relativa any anterior	(mateix mes)
Home	11.190	-50	-0,44%	●	-444	-3,82%	●
Dona	9.178	-182	-1,94%	●	263	2,95%	●
Total	20.368	-232	-1,13%	●	-181	-0,88%	●

Atur registrat per sexe, desembre 2010



ATUR TOTAL ESTRANGERS							
	Total	Variació absoluta mes anterior	Variació relativa mes anterior		Variació absoluta any anterior	Variació relativa any anterior	(mateix mes)
Home	3.149	32	1,03%	●	-155	-4,69%	●
Dona	1.161	-8	-0,68%	●	208	21,83%	●
Total	4.310	24	0,56%	●	53	1,25%	●

Atur registrat d'estrangers per sexe, desembre 2010



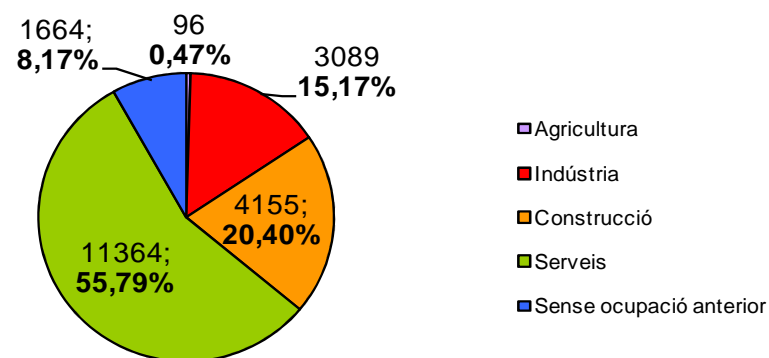
TOTAL D'ATURATS PER GRUP D'EDAT								TOTAL D'ATURATS ESTRANGERS PER GRUP D'EDAT							
	total	Variació absoluta mes anterior	Variació relativa mes anterior		Variació absoluta any anterior	Variació relativa any anterior	(mateix mes)		total	Variació absoluta mes anterior	Variació relativa mes anterior		Variació absoluta any anterior	Variació relativa any anterior	(mateix mes)
Menors de 20	481	-72	-13,02%	●	26	5,71%	●	Menors de 20	57	-14	-19,72%	●	16	39,02%	●
De 20 a 24	1.408	-78	-5,25%	●	-218	-13,41%	●	De 20 a 24	232	-23	-9,02%	●	-20	-7,94%	●
De 25 a 29	2.215	-67	-2,94%	●	-281	-11,26%	●	De 25 a 29	541	10	1,88%	●	-81	-13,02%	●
De 30 a 34	3.001	-45	-1,48%	●	-209	-6,51%	●	De 30 a 34	934	3	0,32%	●	-51	-5,18%	●
De 35 a 39	2.923	-23	-0,78%	●	61	2,13%	●	De 35 a 39	935	16	1,74%	●	31	3,43%	●
De 40 a 44	2.498	-14	-0,56%	●	101	4,21%	●	De 40 a 44	669	-2	-0,30%	●	22	3,40%	●
De 45 a 49	2.194	53	2,48%	●	196	9,81%	●	De 45 a 49	479	20	4,36%	●	62	14,87%	●
De 50 a 54	2.136	12	0,56%	●	79	3,84%	●	De 50 a 54	304	14	4,83%	●	73	31,60%	●
De 55 a 59	2.160	16	0,75%	●	96	4,65%	●	De 55 a 59	119	1	0,85%	●	1	0,85%	●
De 60 a 64	1.352	-14	-1,02%	●	-32	-2,31%	●	De 60 a 64	40	-1	-2,44%	●	0	0,00%	●
Total	20.368	-232	-1,13%	●	-181	-0,88%	●	Total	4.310	24	0,56%	●	53	1,25%	●

un 0,79%, el que equival a 162 persones més respecte el mes anterior

* Elaboració pròpia a partir de les dades de l'Observatori del Treball de la Generalitat de Catalunya.

ATUR PER SECTOR D'ACTIVITAT ECONÒMICA							
	Total	Variació absoluta mes anterior	Variació relativa mes anterior		Variació absoluta any anterior	Variació relativa any anterior	(mateix mes)
Agricultura	96	2	2,13%	●	30	45,45%	●
Indústria	3.089	-33	-1,06%	●	-264	-7,87%	●
Construcció	4.155	67	1,64%	●	-317	-7,09%	●
Serveis	11.364	-182	-1,58%	●	106	0,94%	●
Sense ocup. anterior	1.664	-86	-4,91%	●	264	18,86%	●
Total	20.368	-232	-1,13%	●	-181	-0,88%	●

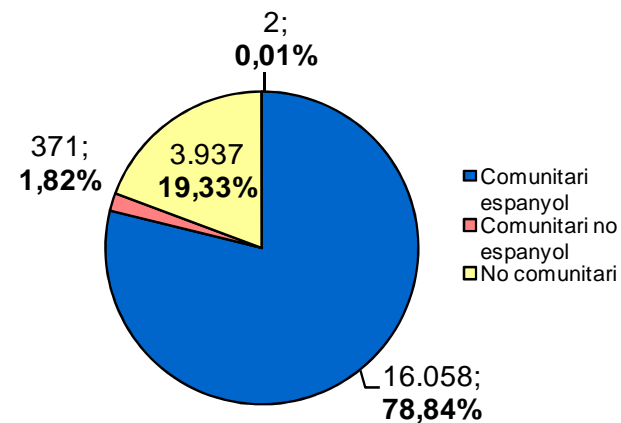
Atur per sector d'activitat econòmica, Badalona desembre 2010



* Elaboració pròpia a partir de les dades de l'Observatori del Treball de la Generalitat de Catalunya.

ATUR PER ÀMBIT DE NACIONALITAT							
	Total	Variació absoluta mes anterior	Variació relativa mes anterior		Variació absoluta any anterior	Variació relativa any anterior	(mateix mes)
Comunitari espanyol	16.058	-256	-1,57%	●	-234	-1,44%	●
Comunitari no espanyol	371	-19	-4,87%	●	-14	-3,64%	●
No comunitari	3.937	43	1,10%	●	65	1,68%	●
Sense nacionalitat	2	0	0,00%	●	2	-	-
Total	20.368	-232	-1,13%	●	-181	-0,88%	●

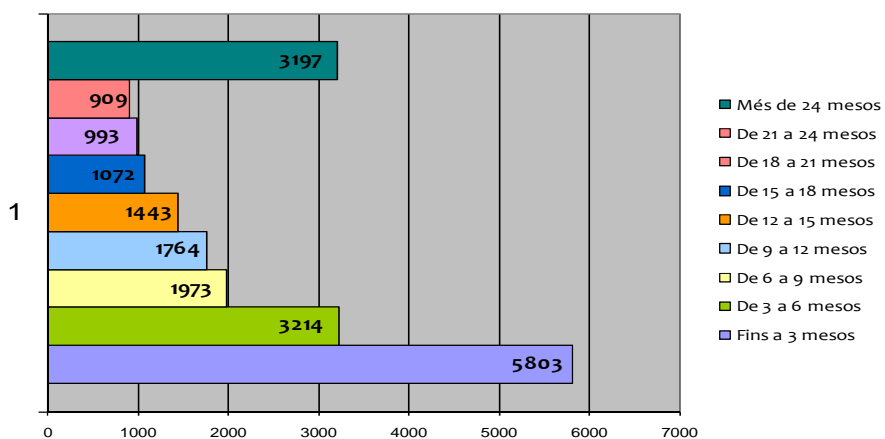
Atur per àmbit de nacionalitat, Badalona desembre 2010



* Elaboració pròpia a partir de les dades de l'Observatori del Treball de la Generalitat de Catalunya.

DURADA DE LA DEMANDA PER GRUPS D'EDAT										
	Fins a 3 mesos	De 3 a 6 mesos	De 6 a 9 mesos	De 9 a 12 mesos	De 12 a 15 mesos	De 15 a 18 mesos	De 18 a 21 mesos	De 21 a 24 mesos	Més de 24 mesos	Total
Menors de 20	306	98	36	15	10	8	4	3	1	481
De 20 a 24	750	292	120	94	64	40	21	12	15	1.408
De 25 a 29	888	451	232	187	142	92	62	58	103	2.215
De 30 a 34	995	564	326	283	209	156	135	92	241	3.001
De 35 a 39	840	543	301	304	208	167	132	126	302	2.923
De 40 a 44	716	394	256	231	184	146	128	122	321	2.498
De 45 a 49	546	296	243	195	185	114	131	119	365	2.194
De 50 a 54	361	267	205	205	164	128	128	114	564	2.136
De 55 a 59	248	205	162	138	150	140	148	167	802	2.160
De 60 a 64	153	104	92	112	127	81	104	96	483	1.352
Més de 64	0	0	0	0	0	0	0	0	0	0
Total	5.803	3.214	1.973	1.764	1.443	1.072	993	909	3.197	20.368

Durada de la demanda, Badalona desembre 2010



contractació
registrada

PER SEXE			
	total	homes	dones
INDEFINIT	294	172	122
TEMPORAL	2807	1319	1488

PER EDAT						
	total	<20	>=20 a <25	>=25 a <30	>=30 a <45	>=45
INDEFINIT	294	7	37	60	141	49
TEMPORAL	2807	113	512	457	1233	492

PER SECTOR ECONÒMIC					
	total	Agricultura	Indústria	Construcció	Serveis
INDEFINIT	294	0	48	44	202
TEMPORAL	2807	0	128	300	2379

PER NIVELL D'ESTUDIS										
	total	Sense estudis	Estudis primaris incomplets	Estudis primaris complets	Programes de formació professional	Educació general	Tècnics-professionals superiors	Universitaris primer cicle	Universitaris segon i tercer cicle	Altres estudis post-secundaris
INDEFINIT	247	32	22	0	27	166	18	10	19	0
TEMPORAL	2164	229	204	0	336	1395	213	239	191	0

En relació al mes anterior podem veure que **la contractació registrada** ha tingut comportaments diferents en funció de la tipologia contractual. La contractació **temporal** s'ha estancat; ha augmentat en un **0,79%** (el que equival a 22 contractes més aquest darrer mes) i, en canvi, la **indefinida** ha disminuït en un **-36,23%**.

En canvi, la variació interanual mostra que **la contractació temporal** ha augmentat en un **7,75%** mentre que la **indefinida** ha disminuït en un **-13,02%**.



Ajuntament de Badalona



amb el suport de:



Generalitat de Catalunya
Servei d'Ocupació de Catalunya



Diputació
Barcelona
xarxa de municipis

Unió Europea
Fons Social Europeu

