

ANÀLISI EVOLUCIÓ SECTORS ECONÒMICS 2008 – 2016

(dades segon trimestre)

BADALONA



OBSERVATORI DE DESENVOLUPAMENT LOCAL

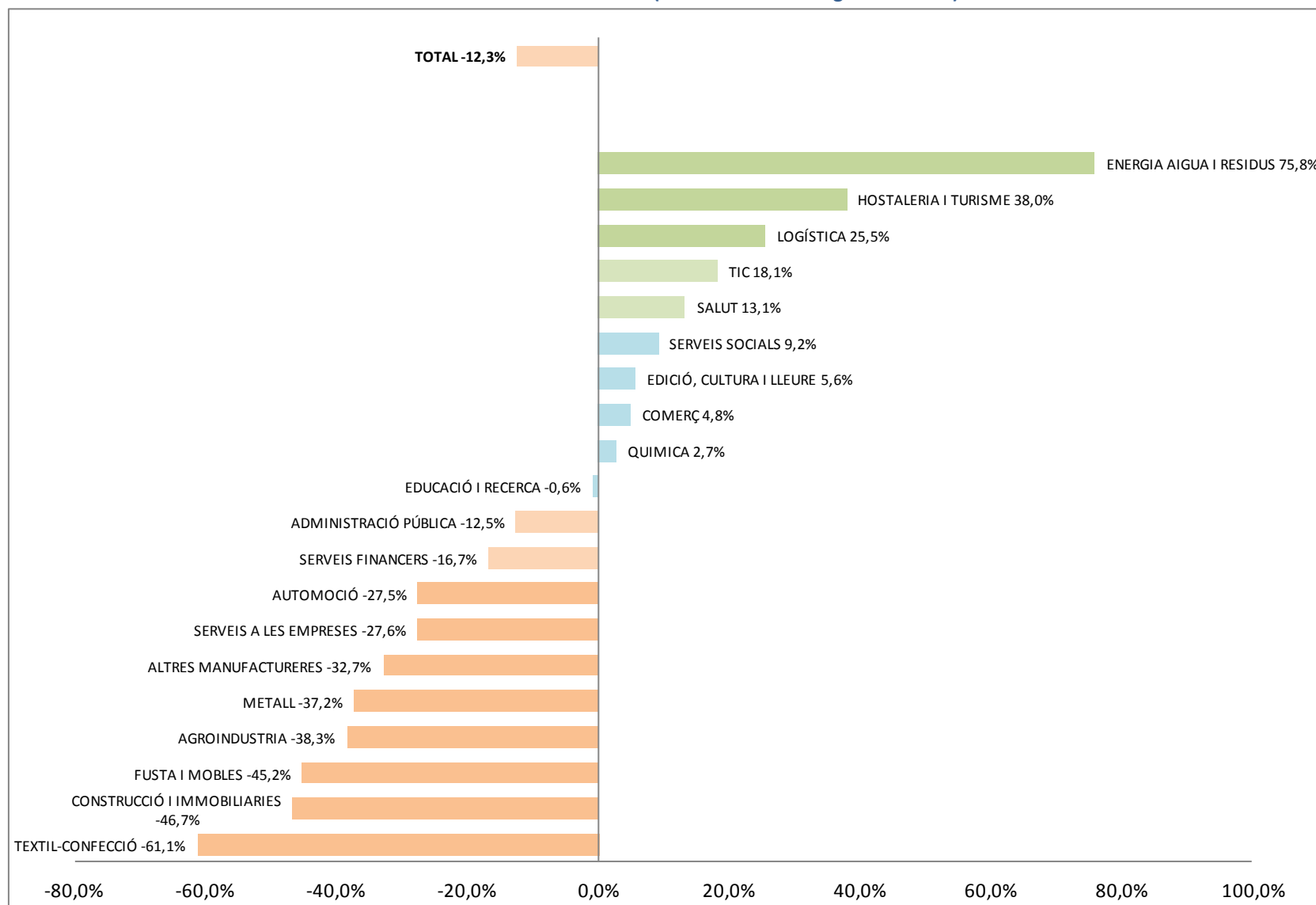


Ajuntament de Badalona

Amb el suport de:



BADALONA: evolució sectors econòmics 2008-2016 (dades assalariats segon trimestre)



FORT CREIXEMENT



.CREIXEMENT MITJÀ



ESTABLE



DECREIXEMENT MITJÀ




FORT DECREIXEMENT


BADALONA

ACTIVITATS ECONÒMIQUES PER **SUBSECTORS**


EVOLUCIÓ 2008-2016 (dades treballadors assalariats segon trimestre)


SUBSECTOR (nº assalariats - % participació sobre teixit productiu)
Dades del darrer any analitzat

 Fort creixement

 Creixement mitjà

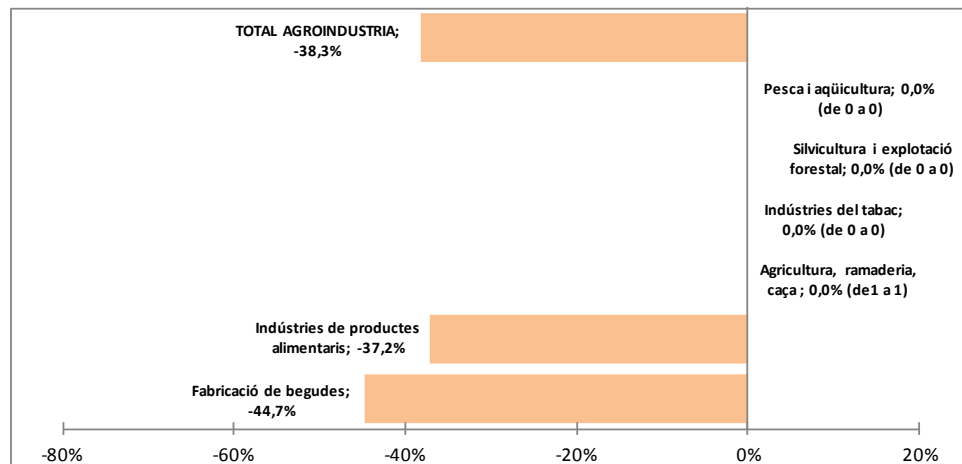
 Estable

 Decreixement mitjà

 Fort decreixement

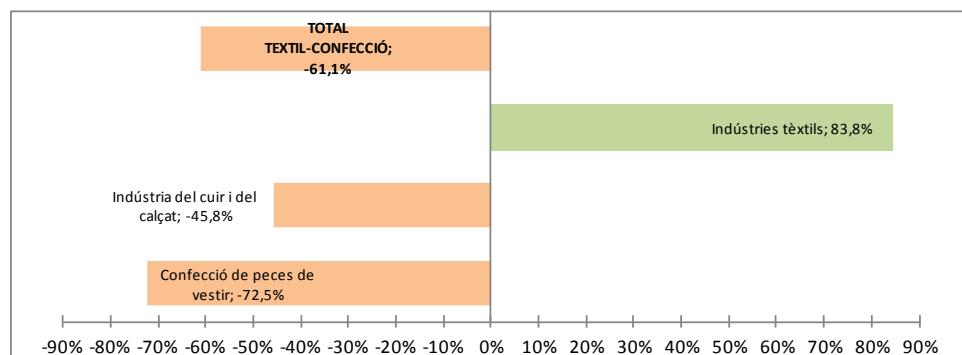
BADALONA: 2008-2016

Agroindústria (359 - 0,9%)



| AGROINDUSTRIA | 2008 | 2.016 | Variació % |
|-------------------------------------|------------|------------|---------------|
| Fabricació de begudes | 94 | 52 | -44,7% |
| Indústries de productes alimentaris | 487 | 306 | -37,2% |
| Agricultura, ramaderia, caça | 1 | 1 | 0,0% |
| Indústries del tabac | 0 | 0 | 0,0% |
| Silvicultura i explotació forestal | 0 | 0 | 0,0% |
| Pesca i aqüicultura | 0 | 0 | 0,0% |
| TOTAL A GROINDUSTRIA | 582 | 359 | -38,3% |

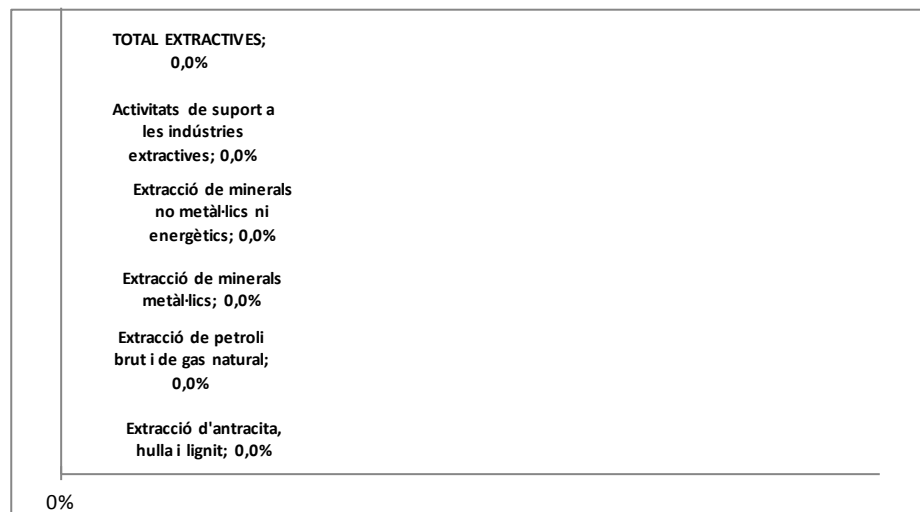
Tèxtil-Confecció (740 - 1,8%)



| TEXTIL-CONFECCIÓ | 2008 | 2.016 | Variació % |
|---------------------------------|--------------|------------|---------------|
| Confecció de peces de vestir | 1.725 | 475 | -72,5% |
| Indústria del cuir i del calçat | 48 | 26 | -45,8% |
| Indústries tèxtils | 130 | 239 | 83,8% |
| TOTAL TEXTIL-CONFECCIÓ | 1.903 | 740 | -61,1% |

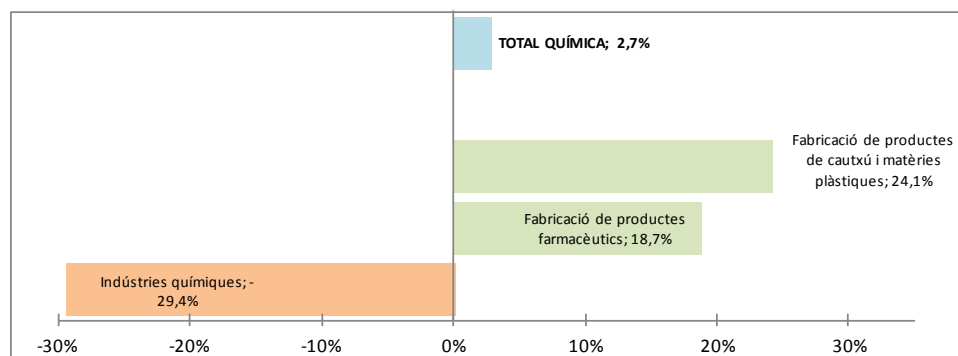
BADALONA: 2008-2016

Extractives (0 - 0,0%)



| EXTRACTIVES | 2008 | 2.016 | Variació % |
|---|----------|----------|-------------|
| Extracció d'antracita, hulla i lignit | 0 | 0 | 0,0% |
| Extracció de petroli brut i de gas natural | 0 | 0 | 0,0% |
| Extracció de minerals metàl·lics | 0 | 0 | 0,0% |
| Extracció de minerals no metàl·lics ni energètics | 0 | 0 | 0,0% |
| Activitats de suport a les indústries extractives | 0 | 0 | 0,0% |
| TOTAL EXTRACTIVES | 0 | 0 | 0,0% |

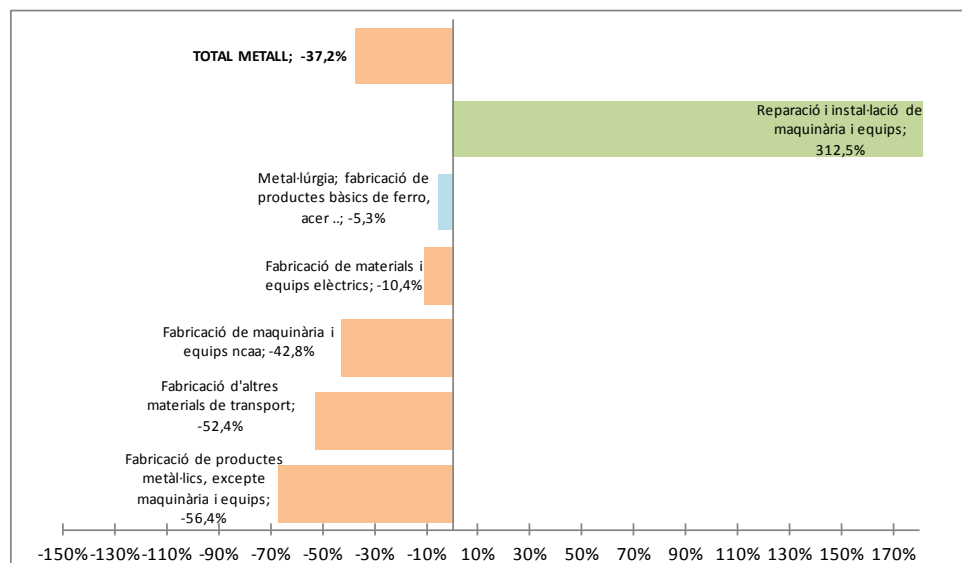
Química (956 - 2,3%)



| QUÍMICA | 2008 | 2.016 | Variació % |
|---|------------|------------|-------------|
| Indústries químiques | 340 | 240 | -29,4% |
| Fabricació de productes farmacèutics | 321 | 381 | 18,7% |
| Fabricació de productes de cautxú i matèries plàstiques | 270 | 335 | 24,1% |
| Coqueries i refinació del petroli | 0 | 0 | 0,0% |
| TOTAL QUÍMICA | 931 | 956 | 2,7% |

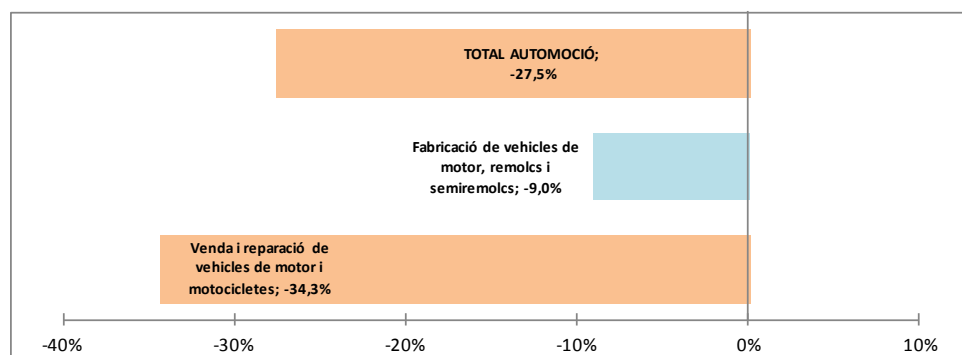
BADALONA: 2008-2016

Metall (2.305 - 5,6%)



| METALL | 2008 | 2.016 | Variació % |
|---|-------------|-------------|---------------|
| Fabricació d'altres materials de transport | 21 | 7 | -66,7% |
| Fabricació de productes metàl·lics, excepte maquinària i equips | 1725 | 809 | -53,1% |
| Fabricació de maquinària i equips ncaa | 1326 | 759 | -42,8% |
| Fabricació de materials i equips elèctrics | 299 | 268 | -10,4% |
| Metal·lúrgia; fabricació de productes bàsics de ferro, acer .. | 244 | 231 | -5,3% |
| Reparació i instal·lació de maquinària i equips | 56 | 231 | 312,5% |
| TOTAL METALL | 3671 | 2305 | -37,2% |

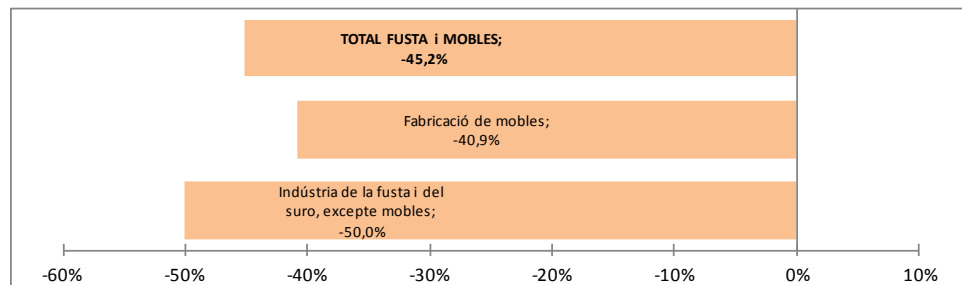
Automoció (566 - 1,4%)



| AUTOMOCIÓ | 2008 | 2.016 | Variació % |
|--|------------|------------|---------------|
| Venda i reparació de vehicles de motor i motocicletes | 571 | 375 | -34,3% |
| Fabricació de vehicles de motor, remolcs i semiremolcs | 210 | 191 | -9,0% |
| TOTAL AUTOMOCIÓ | 781 | 566 | -27,5% |

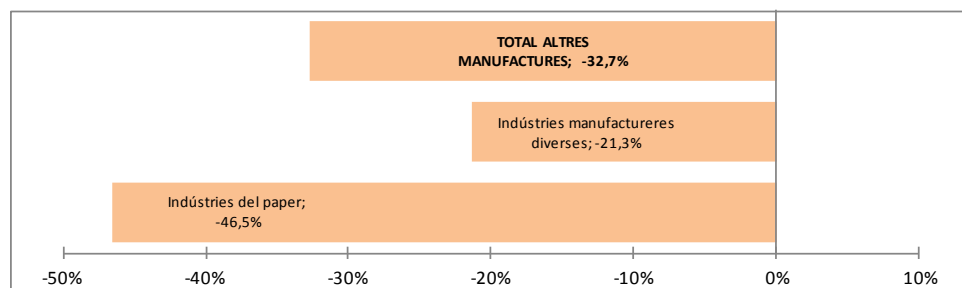
BADALONA: 2008-2016

Fusta i Mobles (194 - 0,5%)



| FUSTA I MOBLES | 2008 | 2.016 | Variació % |
|--|------------|------------|---------------|
| Indústria de la fusta i del suro, excepte mobles | 168 | 84 | -50,0% |
| Fabricació de mobles | 186 | 110 | -40,9% |
| TOTAL FUSTA i MOBLES | 354 | 194 | -45,2% |

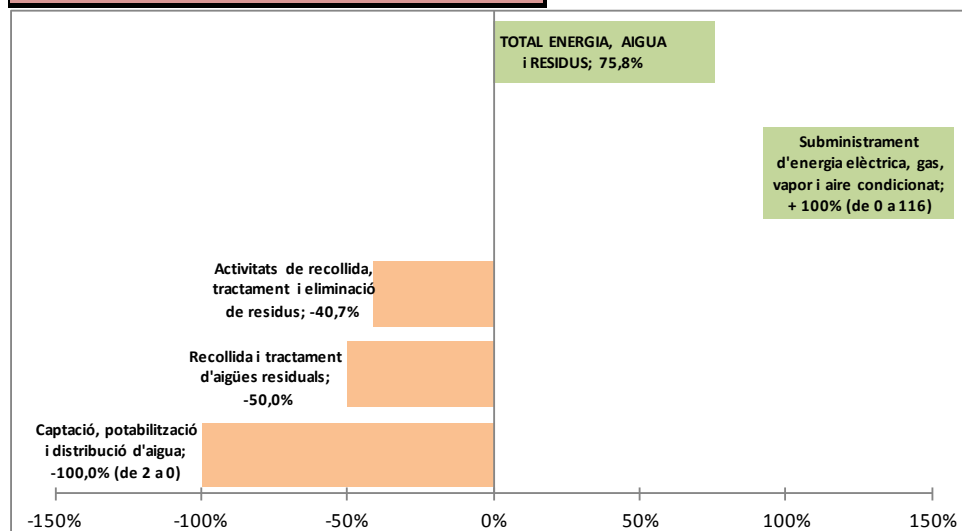
Altres manufactures (191 - 0,5%)



| ALTRES MANUFACTURERES | 2008 | 2.016 | Variació % |
|------------------------------------|------------|------------|---------------|
| Indústries del paper | 129 | 69 | -46,5% |
| Indústries manufactureres diverses | 155 | 122 | -21,3% |
| TOTAL ALTRES MANUFACTURES | 284 | 191 | -32,7% |

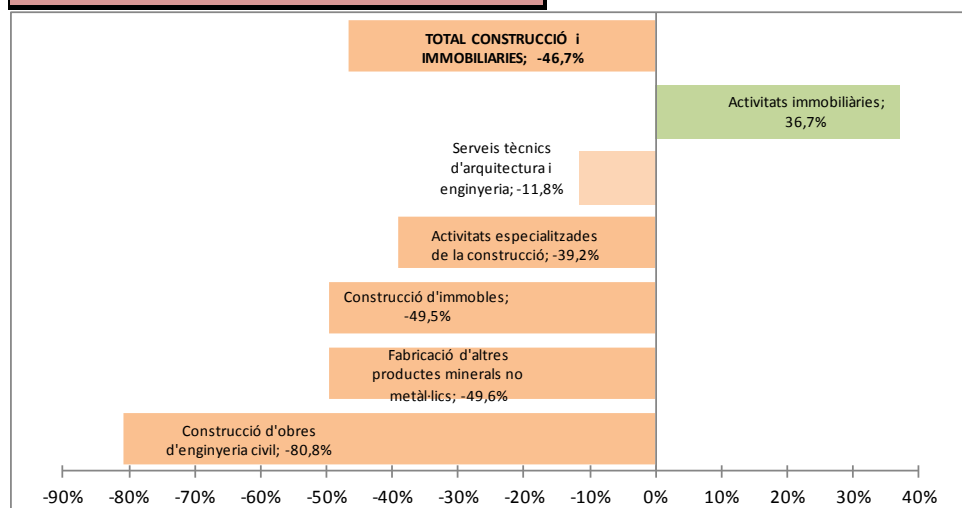
BADALONA: 2008-2016

Energia, Aigua i Residus (174 - 0,4%)



| ENERGIA AIGUA I RESIDUS | 2008 | 2.016 | Variació % |
|--|-----------|------------|--------------|
| Captació, potabilització i distribució d'aigua | 2 | 0 | -100,0% |
| Recollida i tractament d'aigües residuals | 6 | 3 | -50,0% |
| Activitats de recollida, tractament i eliminació de residus | 91 | 54 | -40,7% |
| Subministrament d'energia elèctrica, gas, vapor i aire condicionat | 0 | 116 | 0,0% |
| Activitats de descontaminació i altres de gestió de residus | 0 | 1 | 0,0% |
| TOTAL ENERGIA, AIGUA i RESIDUS | 99 | 174 | 75,8% |

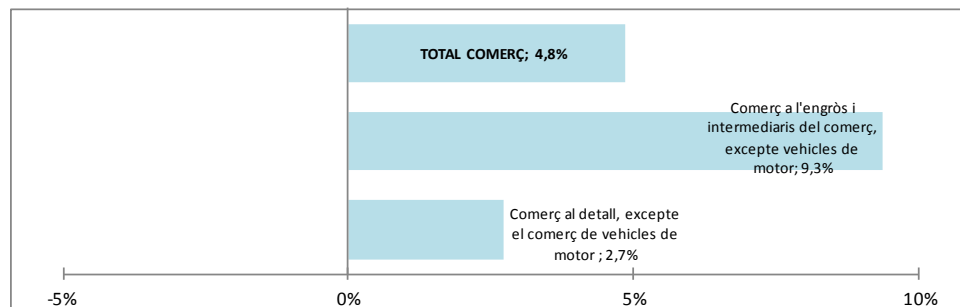
Construcció i Immobiliàries (4.443 - 10,7%)



| CONSTRUCCIÓ I IMMOBILIÀRIES | 2008 | 2.016 | Variació % |
|--|-------------|-------------|---------------|
| Construcció d'obres d'enginyeria civil | 1289 | 247 | -80,8% |
| Fabricació d'altres productes minerals no metàl·lics | 335 | 169 | -49,6% |
| Construcció d'immobles | 2257 | 1139 | -49,5% |
| Activitats especialitzades de la construcció | 4076 | 2477 | -39,2% |
| Serveis tècnics d'arquitectura i enginyeria | 204 | 180 | -11,8% |
| Activitats immobiliàries | 169 | 231 | 36,7% |
| TOTAL CONSTRUCCIÓ i IMMOBILIÀRIES | 8330 | 4443 | -46,7% |

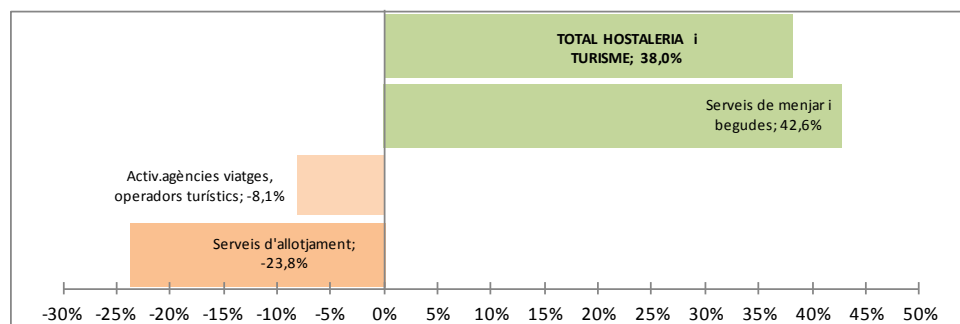
BADALONA: 2008-2016

Comerç (10.386 - 25,0%)



| COMERÇ | 2008 | 2.016 | Variació % |
|---|-------------|--------------|-------------|
| Comerç al detall, excepte el comerç de vehicles de motor | 6730 | 6912 | 2,7% |
| Comerç a l'engròs i intermediaris del comerç, excepte vehicles de motor | 3177 | 3474 | 9,3% |
| TOTAL COMERÇ | 9907 | 10386 | 4,8% |

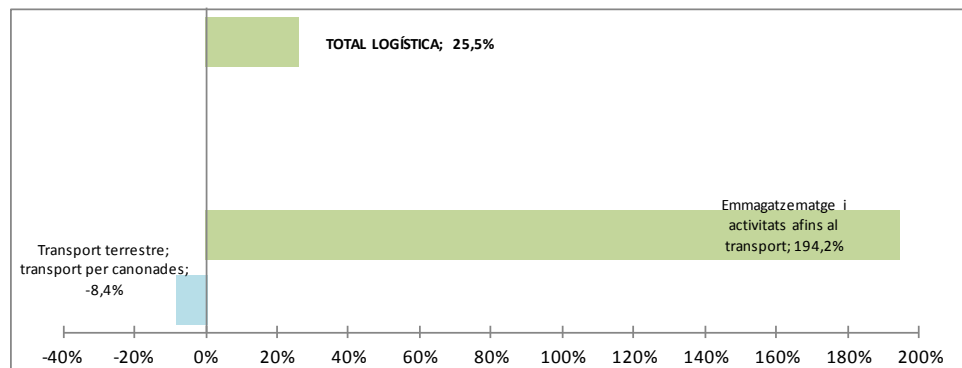
Hostaleria i Turisme (1.952 - 4,7%)



| HOSTALERIA I TURISME | 2008 | 2.016 | Variació % |
|---|-------------|-------------|--------------|
| Serveis d'allotjament | 42 | 32 | -23,8% |
| Activ.agències viatges, operadors turístics | 74 | 68 | -8,1% |
| Serveis de menjar i begudes | 1299 | 1852 | 42,6% |
| TOTAL HOSTALERIA i TURISME | 1415 | 1952 | 38,0% |

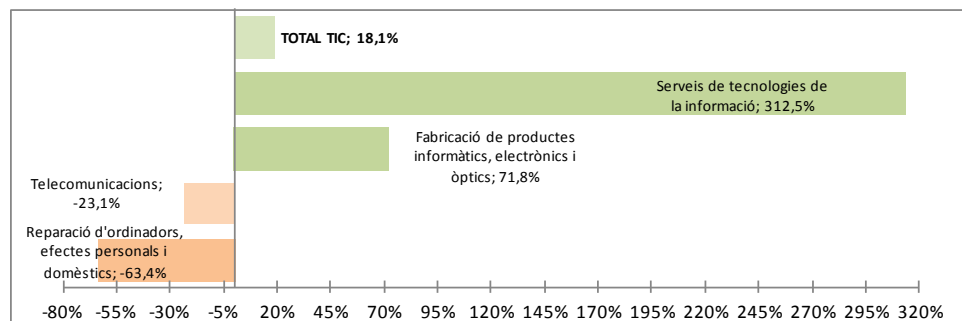
BADALONA: 2008-2016

Logística (2.449 - 5,9%)



| LOGÍSTICA | 2008 | 2.016 | Variació % |
|--|-------------|-------------|--------------|
| Transport terrestre; transport per canonades | 1626 | 1489 | -8,4% |
| Emmagatzematge i activitats afins al transport | 326 | 959 | 194,2% |
| Transport marítim | 0 | 1 | 0,0% |
| Transport aeri | 0 | 0 | 0,0% |
| TOTAL LOGÍSTICA | 1952 | 2449 | 25,5% |

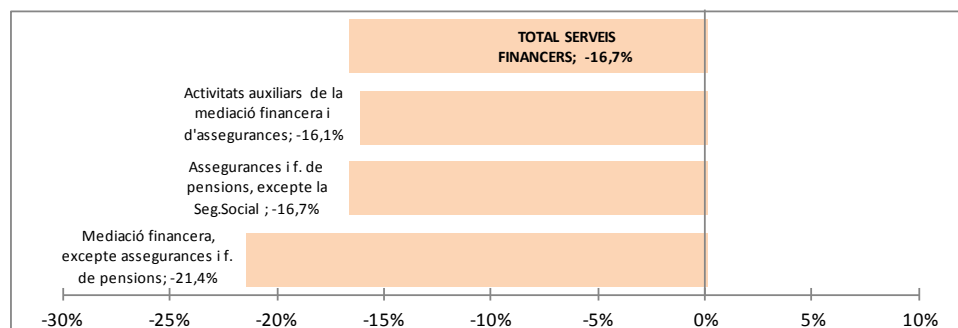
TIC (437 - 1,1%)



| TIC | 2008 | 2.016 | Variació % |
|---|------------|------------|--------------|
| Reparació d'ordinadors, efectes personals i domèstics | 205 | 75 | -63,4% |
| Telecomunicacions | 39 | 30 | -23,1% |
| Fabricació de productes informàtics, electrònics i òptics | 78 | 134 | 71,8% |
| Serveis de tecnologies de la informació | 48 | 198 | 312,5% |
| TOTAL TIC | 370 | 437 | 18,1% |

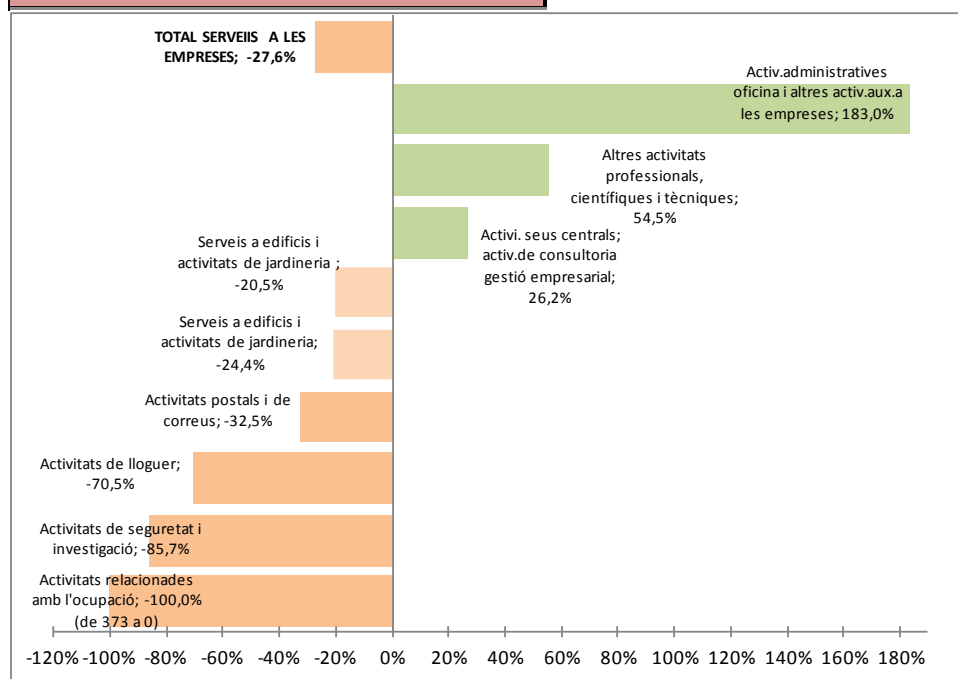
BADALONA: 2008-2016

Serveis financers (120 - 0,3%)



| SERVEIS FINANCERS | 2008 | 2.016 | Variació % |
|--|------------|------------|---------------|
| Mediació financera, excepte assegurances i f. de pensions | 14 | 11 | -21,4% |
| Assegurances i f. de pensions, excepte la Seg.Social | 12 | 10 | -16,7% |
| Activitats auxiliars de la mediació financera i d'assegurances | 118 | 99 | -16,1% |
| TOTAL SERVEIS FINANCERS | 144 | 120 | -16,7% |

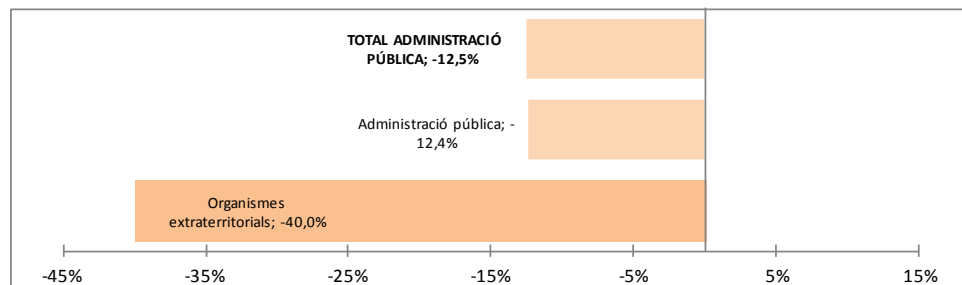
Serveis a les empreses (2.636 - 6,4%)



| SERVEIS A LES EMPRESES | 2008 | 2.016 | Variació % |
|--|-------------|-------------|---------------|
| Activitats relacionades amb l'ocupació | 373 | 0 | -100,0% |
| Activitats de seguretat i investigació | 91 | 13 | -85,7% |
| Activitats de lloguer | 261 | 78 | -70,1% |
| Activitats postals i de correus | 308 | 208 | -32,5% |
| Activitats jurídiques i de comptabilitat | 550 | 434 | -21,1% |
| Serveis a edificis i activitats de jardineria | 1849 | 1470 | -20,5% |
| Activi. seus centrals; activ. de consultoria gestió empresarial | 65 | 82 | 26,2% |
| Altres activitats professionals, científiques i tècniques | 44 | 68 | 54,5% |
| Activ. administratives oficina i altres activ. aux. a les empreses | 100 | 283 | 183,0% |
| TOTAL SERVEIS A LES EMPRESES | 3641 | 2636 | -27,6% |

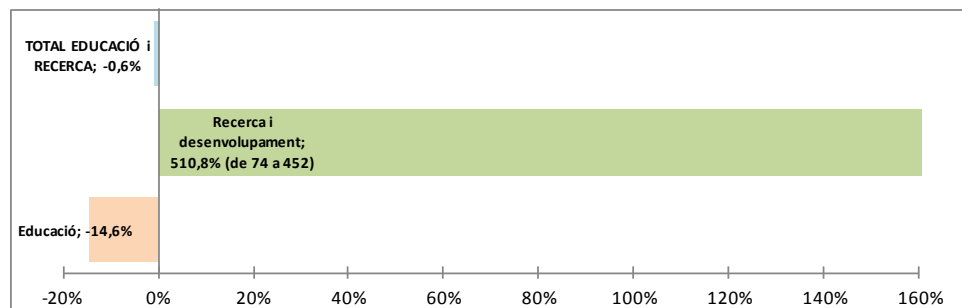
BADALONA: 2008-2016

Administració pública (1.488 - 3,6%)



| ADMINISTRACIÓ PÚBLICA | 2008 | 2.016 | Variació % |
|------------------------------------|-------------|-------------|---------------|
| Organismes extraterritorials | 5 | 3 | -40,0% |
| Administració pública | 1695 | 1485 | -12,4% |
| TOTAL ADMINISTRACIÓ PÚBLICA | 1700 | 1488 | -12,5% |

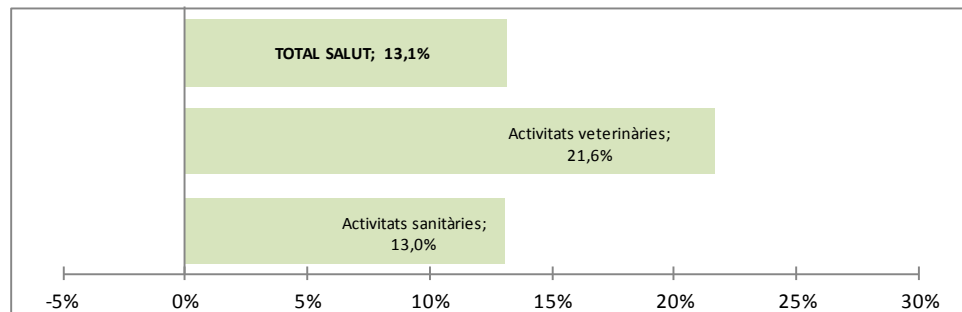
Educació i Recerca (2.776 - 6,7%)



| EDUCACIÓ I RECERCA | 2008 | 2.016 | Variació % |
|---------------------------------|-------------|-------------|--------------|
| Educació | 2720 | 2324 | -14,6% |
| Recerca i desenvolupament | 74 | 452 | 510,8% |
| TOTAL EDUCACIÓ i RECERCA | 2794 | 2776 | -0,6% |

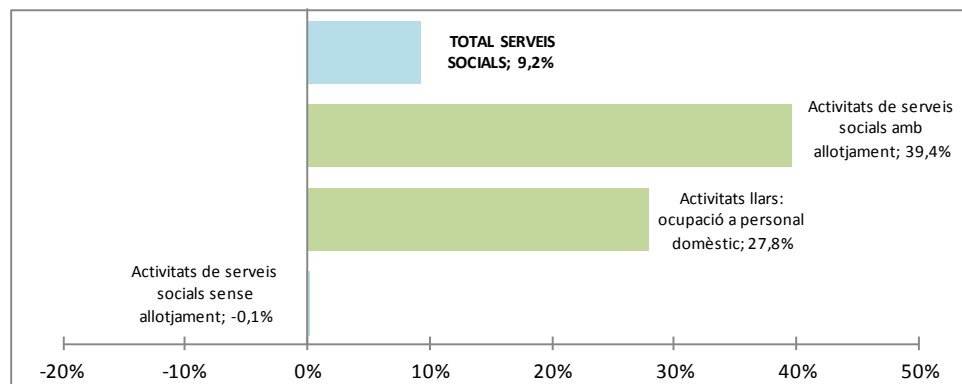
BADALONA: 2008-2016

Salut (5.677 - 13,7%)



| SALUT | 2008 | 2.016 | Variació % |
|-------------------------|-------------|-------------|--------------|
| Activitats sanitàries | 4968 | 5615 | 13,0% |
| Activitats veterinàries | 51 | 62 | 21,6% |
| TOTAL SALUT | 5019 | 5677 | 13,1% |

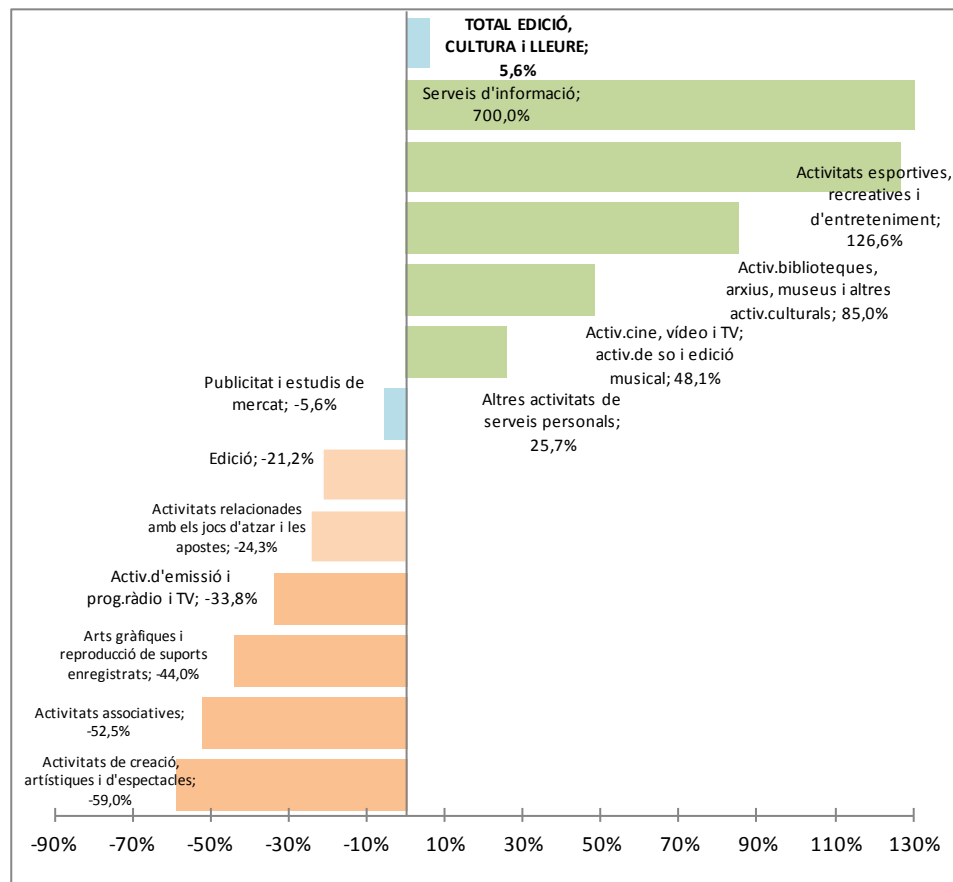
Serveis socials (1.000 - 2,4%)



| SERVEIS SOCIALS | 2008 | 2.016 | Variació % |
|---|------------|-------------|-------------|
| Activitats de serveis socials sense allotjament | 695 | 694 | -0,1% |
| Activitats llars: ocupació a personal domèstic | 18 | 23 | 27,8% |
| Activitats de serveis socials amb allotjament | 203 | 283 | 39,4% |
| TOTAL SERVEIS SOCIALS | 916 | 1000 | 9,2% |

BADALONA: 2008-2016

Edició, cultura i lleure (2.616 - 6,3%)



| EDICIÓ, CULTURA I LLEURE | 2008 | 2.016 | Variació % |
|---|-------------|-------------|-------------|
| Activitats de creació, artístiques i d'espectacles | 78 | 32 | -59,0% |
| Activitats associatives | 263 | 125 | -52,5% |
| Arts gràfiques i reproducció de suports enregistrats | 588 | 329 | -44,0% |
| Activ.d'emissió i prog.ràdio i TV | 68 | 45 | -33,8% |
| Activitats relacionades amb els jocs d'atzar i les apostes | 70 | 53 | -24,3% |
| Edició | 146 | 115 | -21,2% |
| Publicitat i estudis de mercat | 196 | 185 | -5,6% |
| Altres activitats de serveis personals | 666 | 837 | 25,7% |
| Activ.cine, vídeo i TV; activ.de so i edició musical | 27 | 40 | 48,1% |
| Activ.biblioteques, arxius, museus i altres activ.culturals | 20 | 37 | 85,0% |
| Activitats esportives, recreatives i d'entreteniment | 354 | 802 | 126,6% |
| Servis d'informació | 2 | 16 | 700,0% |
| TOTAL EDICIÓ, CULTURA I LLEURE | 2478 | 2616 | 5,6% |